



MARCHE DU TRAVAIL : SYNTHÈSE BASSIN DU MANS SITUATION AU 31/12/2016

DOCUMENT MENSUEL - LIBRE DE DIFFUSION SOUS RÉSERVE DE MENTION DE LA SOURCE « POLE EMPLOI PAYS DE LA LOIRE »

LE TAUX DE CHOMAGE

Au quatrième trimestre 2016, avec **9,7%** de la population active, le taux de chômage de la zone d'emploi du Mans affiche un taux supérieur à celui enregistré au niveau départemental (**9,5%**) et à celui au niveau régional (**8,3%**). En un an, le taux de chômage a reculé de **0,5 point**, soit une évolution plus favorable à celle du département **-0,4 point** mais identique à celle de la région.

L'ESSENTIEL

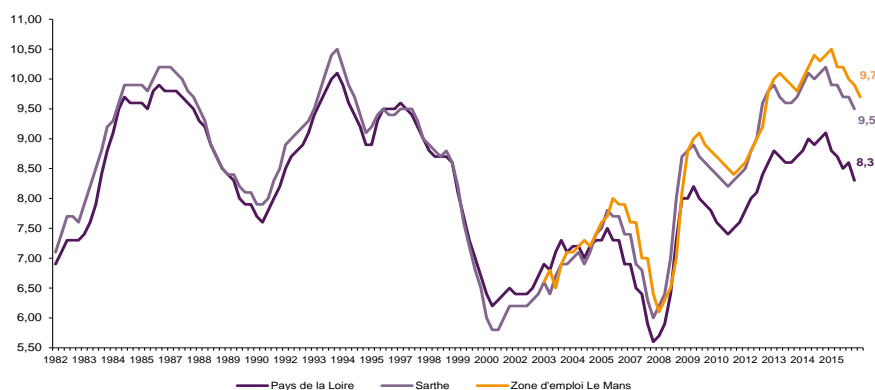
L'évolution annuelle du nombre de demandeurs d'emploi de catégorie A est de **-4,1%** à fin décembre 2016. Le taux d'évolution du bassin du Mans est moins favorable que celui du département (**-4,6%**).

Les demandeurs d'emploi de moins de 25 ans, qui représentent **16,9%** des demandeurs d'emploi, ont une situation plus favorable (**-13,1%** d'évolution annuelle).

30 919 demandeurs d'emploi (catégories A, B et C) en données brutes sont comptabilisés à fin décembre sur le bassin du Mans, soit **61,4%** du département.

Au cours des douze derniers mois, Pôle emploi a recueilli **13 592** offres d'emploi soit une hausse de **+16%** en évolution annuelle.

GRAPHIQUE 1

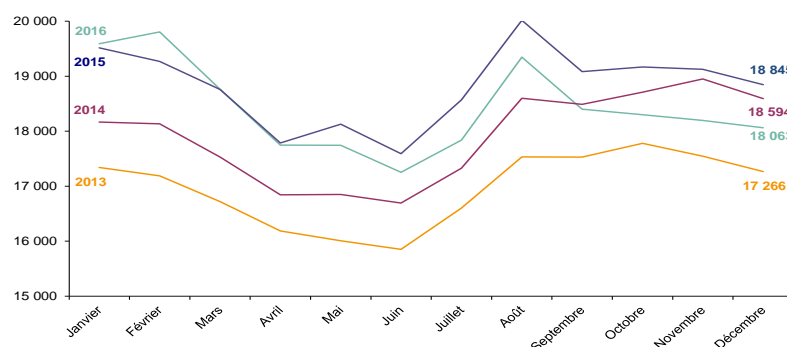


Source : INSEE

EVOLUTION DE LA DEFM CAT A

En décembre 2016, sur le bassin du Mans, la demande d'emploi de catégorie A se chiffre à **18 063** personnes. Elle diminue de **0,7%** par rapport à novembre 2016.

GRAPHIQUE 2

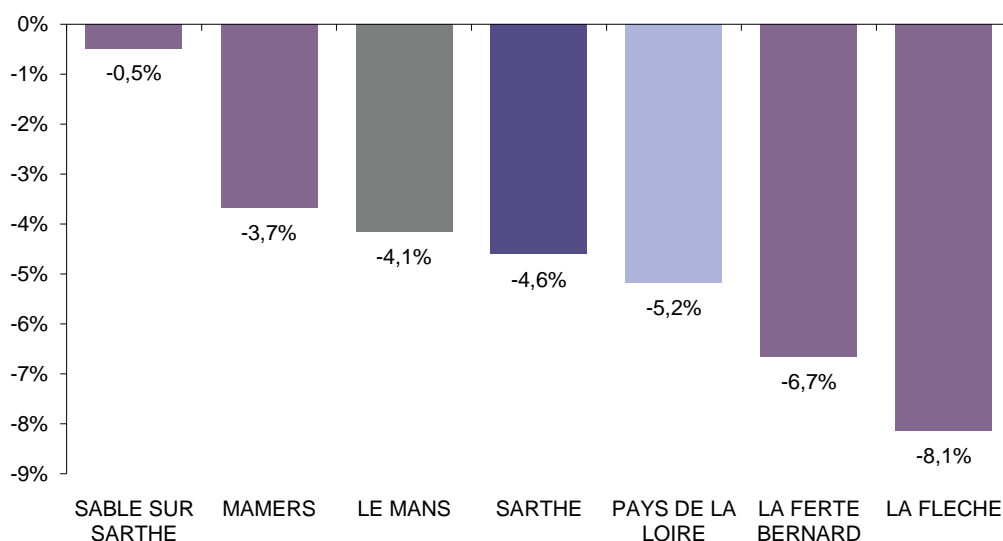


Source : Pôle Emploi Persee

LA DEMANDE D'EMPLOI EN FIN DE MOIS

Fin décembre 2016, le nombre de demandeurs d'emploi de catégorie A s'établit à **18 063** personnes, soit une évolution annuelle de **-4,1%** comparativement à décembre 2015. Cette évolution est moins favorable à celle affichée par le département de la Sarthe (**-4,6%**) et à celle affichée par la région Pays de la Loire (**-5,2%**).

GRAPHIQUE 3

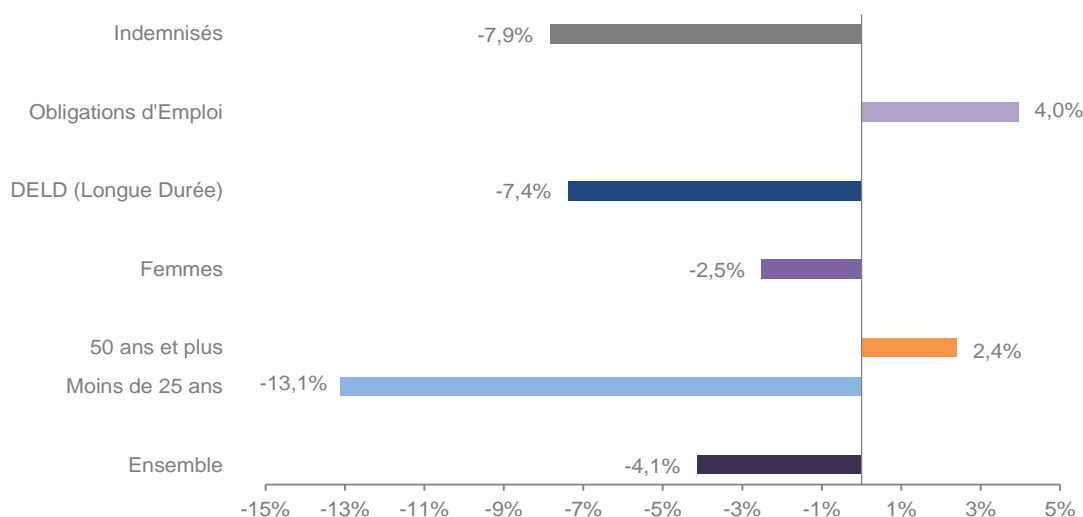


Source : Direccte et Pôle Emploi

En ajoutant à la catégorie A, les demandeurs d'emploi recensés en catégorie B (**4 381**) et ceux en catégorie C (**8 475**), le nombre de demandeurs d'emploi se chiffre sur le territoire du bassin d'emploi du Mans à **30 919**, soit une progression de **131** personnes par rapport à décembre 2015 (**+0,2%**).

EVOLUTION DE LA DEFM PAR POPULATION (CATEGORIE A)

GRAPHIQUE 4



Source : Pôle Emploi Persee

Bien que l'évolution moyenne de la demande d'emploi de catégorie A s'établit à **-4,1%** en décembre 2016, certaines catégories de population apparaissent plus fragilisées. C'est le cas des demandeurs d'emploi de 50 ans et plus et des demandeurs en obligations d'emploi. En un an, leurs volumes ont respectivement progressé de **+2,4%** et **+4%**.

LES 15 METIERS LES PLUS RECHERCHES PAR LES DEMANDEURS D'EMPLOI

DEFM catégorie A	décembre 2016	Poids (métier / total des métiers)	Evolution annuelle
K1304 Services domestiques	857	4,8%	6,1%
K2204 Nettoyage de locaux	835	4,6%	0,0%
K1303 Assistance auprès d'enfants	661	3,7%	-3,8%
N1103 Magasinage et préparation de commandes	513	2,9%	-3,0%
D1214 Vente en habillement et accessoires de la personne	449	2,5%	-7,4%
D1507 Mise en rayon libre-service	434	2,4%	-0,9%
A1203 Entretien des espaces verts	393	2,2%	-2,7%
M1607 Secrétariat	354	2,0%	-1,7%
F1606 Peinture en bâtiment	346	1,9%	-4,4%
K1302 Assistance auprès d'adultes	346	1,9%	-9,2%
D1505 Personnel de caisse	325	1,8%	-3,6%
G1603 Personnel polyvalent en restauration	303	1,7%	-1,9%
N1105 Manutention manuelle de charges	292	1,6%	-10,2%
H2909 Montage-assemblage mécanique	272	1,5%	-8,1%
M1602 Opérations administratives	257	1,4%	-6,5%

Source : Pôle Emploi Persee

A fin décembre 2016, les métiers les plus recherchés par les demandeurs d'emploi se trouvent principalement dans ces trois secteurs :

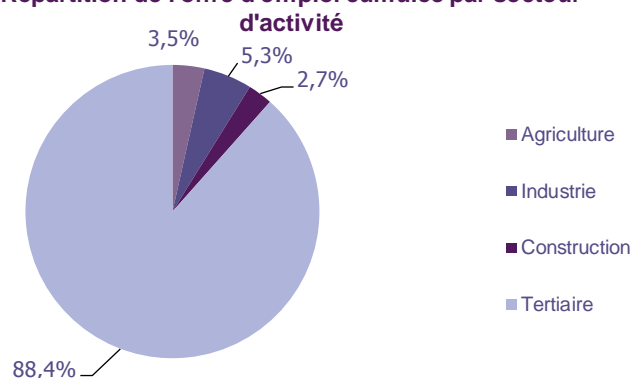
- « Services à la personne et à la collectivité » avec les métiers « Services domestiques » (857 demandeurs, +6,1%), « Nettoyage de locaux » (835 demandeurs, +0%) et, « Assistance auprès d'enfants » (661 demandeurs, -3,8%) ;
- « Commerce, vente et grande distribution » avec les métiers « Vente en habillement et accessoires de la personne » (449 demandeurs, -7,4%), « Mise en rayon libre-service » (434 demandeurs, -0,9%) et, « Personnel de caisse » (325 demandeurs, -3,6%) ;
- « Transport et logistique » avec les métiers « Magasinage et préparation de commandes » (513 demandeurs, -3%) et, « Manutention manuelle de charges » (292 demandeurs, -10,2%).

LES OFFRES D'EMPLOI ENREGISTREES (OEE) PAR SECTEUR D'ACTIVITE ET PAR CONTRAT DE TRAVAIL

REPARTITION DE L'OFFRE D'EMPLOI PAR SECTEUR D'ACTIVITE

GRAPHIQUE 5

Répartition de l'offre d'emploi cumulée par secteur d'activité



Secteurs	Cumul 12 mois	Evol. Annuelle Cumulée
Agriculture	476	-12,7%
Industrie	724	50,2%
Construction	370	22,1%
Tertiaire	12 022	15,8%
TOTAL	13 592	16,0%

Source : Pôle Emploi Persee

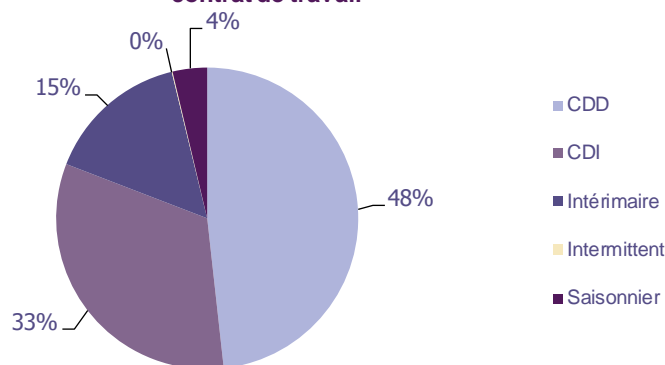
Sur un an, de janvier 2016 à décembre 2016, Pôle emploi a recueilli 13 592 offres d'emploi sur le territoire du bassin du Mans soit 16% de plus qu'au cours des douze mois précédents. 88,4% de ces offres sont issues du tertiaire (12 022 offres) et 3,5% viennent de l'agriculture. La construction représente 2,7% des offres et l'industrie 5,3%.

A noter : les offres d'emploi intérimaire sont concentrées dans le tertiaire.

REPARTITION DE L'OFFRE D'EMPLOI PAR TYPE DE CONTRAT DE TRAVAIL

GRAPHIQUE 6

Répartition de l'offre d'emploi cumulée par type de contrat de travail



Contrats	Cumul 12 mois	Evol. Annuelle Cumulée
CDD	6 558	16,6%
CDI	4 432	16,1%
Intérimaire	2 088	7,9%
Intermittent	12	-40,0%
Saisonnier	502	58,4%
TOTAL	13 592	16,0%

Source : Pôle Emploi Persee

Au regard des types de contrat de travail, la hausse est plus significative du côté des offres d'emploi de type contrat à durée déterminée et des offres d'emploi de type contrat à durée indéterminée avec **+16,6%** et **+16,1%**. Les offres d'emploi saisonnier et les offres d'emploi intérimaire affichent aussi une hausse en évolution annuelle avec **+58,4%** et **+7,9%**. Les offres d'emploi de type contrat à durée déterminée représentent la plus importante part des offres avec **48%**.

LES 15 METIERS LES PLUS RECHERCHES PAR LES EMPLOYEURS

Offres d'Emploi Enregistrées	De janvier 2016 à décembre 2016	Poids (métier / total des métiers)	Evolution annuelle cumulée
K1303 Assistance auprès d'enfants	560	4,1%	-9,7%
K1304 Services domestiques	543	4,0%	36,1%
K1302 Assistance auprès d'adultes	529	3,9%	53,3%
A1402 Aide agricole de production légumière ou végétale	365	2,7%	-14,1%
H2903 Conduite d'équipement d'usinage	339	2,5%	120,1%
K2107 Enseignement général du second degré	339	2,5%	298,8%
G1602 Personnel de cuisine	331	2,4%	56,9%
D1408 Téléconseil et télévente	322	2,4%	26,8%
N4101 Conduite de transport de marchandises sur longue distance	314	2,3%	22,2%
I1604 Mécanique automobile	301	2,2%	55,2%
K2204 Nettoyage de locaux	296	2,2%	2,8%
D1401 Assistanat commercial	269	2,0%	1,1%
M1203 Comptabilité	224	1,6%	-4,3%
G1803 Service en restauration	220	1,6%	-3,9%
K2111 Formation professionnelle	215	1,6%	74,8%

Source : Pôle Emploi Persee

En cumul sur douze mois, les métiers les plus recherchés par les employeurs se trouvent en grande majorité dans ces trois secteurs :

- « Services à la personne et à la collectivité » avec les métiers « Assistance auprès d'enfants » (560 offres), « Services domestiques » (543 offres) et, « Assistance auprès d'adultes » (529 offres) ;
- « Commerce, vente et grande distribution » avec les métiers « Téléconseil et télévente » (322 offres) et « Assistanat commercial » (269 offres) ;
- « Hôtellerie-restauration, tourisme, loisirs et animation » avec les métiers « Personnel de cuisine » (331 offres) et « Service en restauration » (220 offres).

Statistiques et Indicateurs

Directeur de la publication : Alain MAUNY

Directeur de la rédaction : Josette BARREAU

Conception et réalisation : Service SEE – Brigitte VIGOUROUX

Catherine MOULIN - DORNIC

Contact : statsPDL@pole-emploi.fr