



Le Marché du Travail : Synthèse

Bassin de LA FERTE BERNARD

Document trimestriel

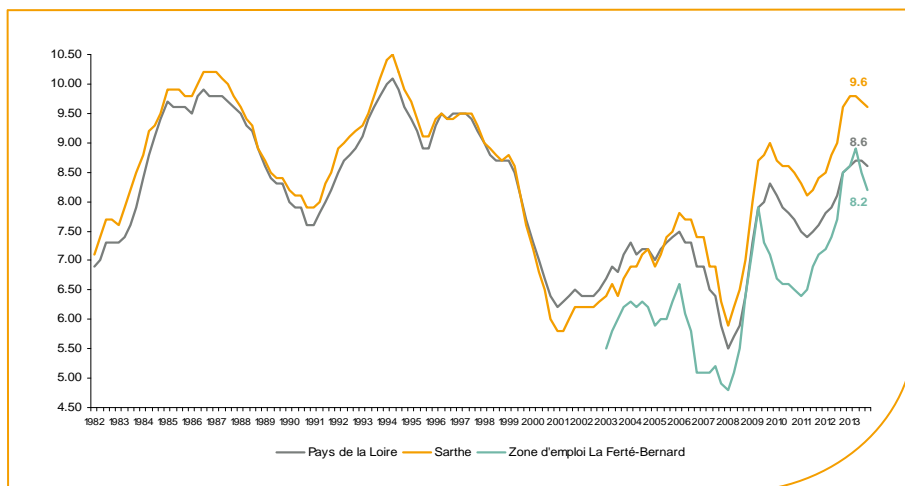
Situation au 31/12/2013



Libre de diffusion sous réserve de mention de la source « Pôle emploi Pays de la Loire »

Le taux de chômage

Au quatrième trimestre 2013, avec **8,2%** de la population active, le taux de chômage de la zone d'emploi de la Ferté Bernard affiche une valeur inférieure à celle enregistrée au niveau départemental (**9,6%**) et à celle au niveau régional (**8,6%**). En un an, le taux de chômage a reculé de **-0,3point**, soit une évolution plus favorable que celle du département (**0 point**) et que celle de la région (**+0,1 point**).



Source : INSEE

Faits marquants :

L'évolution annuelle du nombre de demandeurs d'emploi de catégorie A est de **+1,4%** à fin décembre 2013.

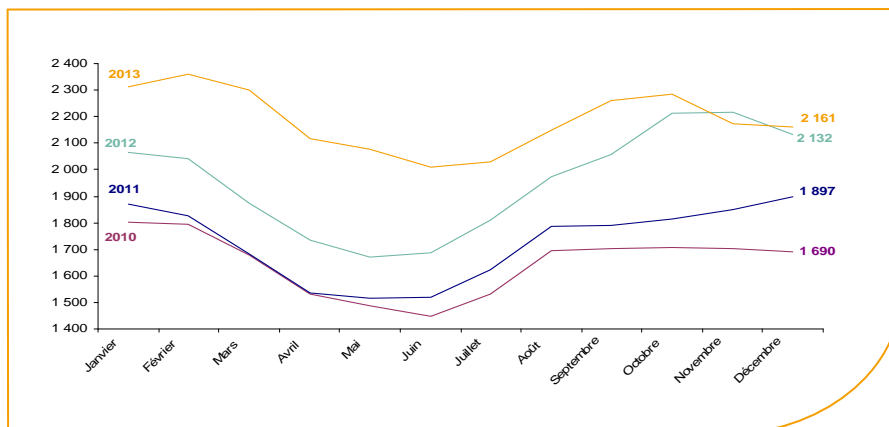
Les demandeurs d'emploi de 50 ans et plus qui représentent **24,8%** des demandeurs d'emploi, sont très affectés par cette situation (**+14,3%** de progression annuelle).

3 918 demandeurs d'emploi (catégories A, B et C) sont comptabilisés à fin décembre sur le bassin de la Ferté Bernard, soit **8,6%** du département.

Au cours des douze derniers mois, Pôle emploi a recueilli **2 096** offres d'emploi soit une hausse de **11,7%** en évolution annuelle.

Evolution de la demande d'emploi fin de mois de catégorie A (DEFM)

En décembre 2013, sur le bassin de La Ferté Bernard, la demande d'emploi de catégorie A se chiffre à **2 161** personnes. Elle est en baisse de **-0,5%** par rapport à novembre 2013.

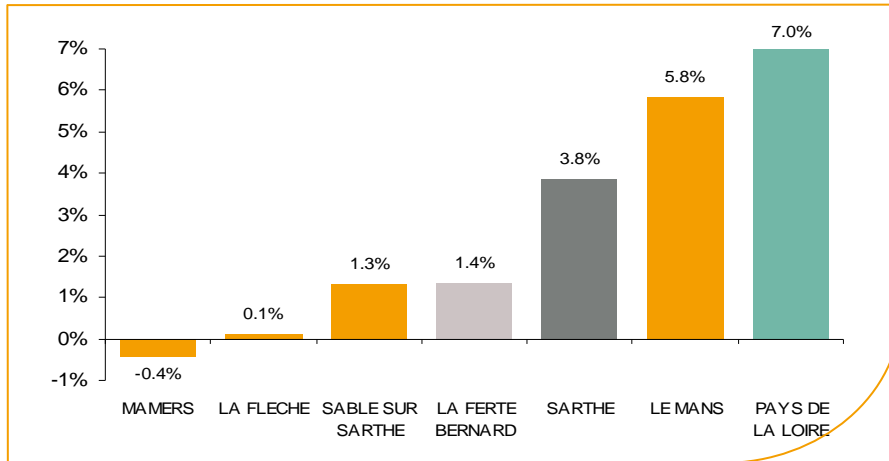


Source : Pôle Emploi Persee

Avertissement :
nouvelles séries du taux de chômage intégrant l'impact de la rénovation du questionnaire de l'enquête emploi de l'INSEE.

La demande d'emploi en fin de mois (DEFM)

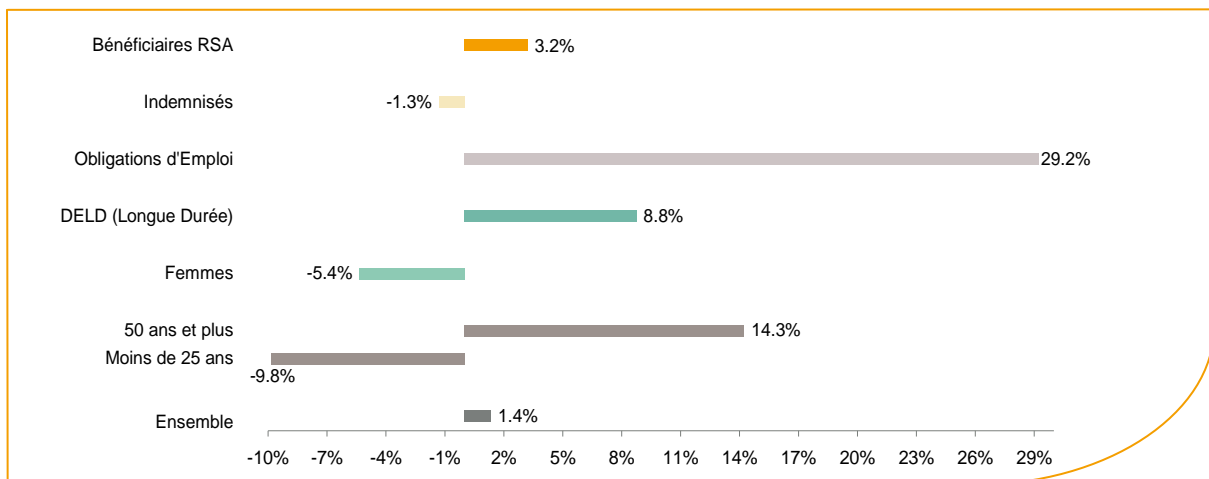
Fin décembre 2013, le nombre de demandeurs d'emploi de catégorie A s'établit à **2 161** personnes, soit une progression annuelle de **+1,4%** comparativement à décembre 2012. Cette évolution est nettement plus favorable que celle affichée par le département de la Sarthe (**+3,8%**) et que celle affichée par la région Pays de la Loire (**+7%**).



Source : Pôle Emploi Persee

En ajoutant à la catégorie A, les demandeurs d'emploi recensés en catégorie B (**614**) et ceux en catégorie C (**1 143**), le nombre de demandeurs d'emploi se chiffre sur le territoire du bassin d'emploi de la Ferté Bernard à **3 918**. C'est une progression de **196** personnes par rapport à décembre 2012 (**+5,3%**).

Evolution de la DEFM de catégorie A par population



Source : Pôle Emploi Persee

Bien que la progression moyenne de la demande d'emploi de catégorie A s'établit à **+1,4%** en décembre 2013, certaines catégories de population apparaissent plus fragilisées. C'est le cas des demandeurs d'emploi de 50 ans et plus, des demandeurs de longue durée et des demandeurs en obligations d'emploi. En un an, ces volumes de demandeurs d'emploi ont progressé respectivement de **+14,3%**, **+8,8%** et **+29,2%**. A contrario le nombre de demandeurs d'emploi moins de 25 ans affiche un net recul en évolution annuelle **-9,8%**.

Les 15 métiers les plus recherchés par les demandeurs d'emploi

DEFM catégorie A	décembre 2013	Poids (métier / total des métiers)	Evolution annuelle
H3302 Opérations manuelles d'assemblage, tri ou emballage	131	6.1%	-6.4%
K1304 Services domestiques	88	4.1%	3.5%
N1103 Magasinage et préparation de commandes	74	3.4%	10.4%
K1303 Assistance auprès d'enfants	73	3.4%	-1.4%
A1203 Entretien des espaces verts	62	2.9%	0.0%
K2204 Nettoyage de locaux	57	2.6%	21.3%
D1214 Vente en habillement et accessoires de la personne	44	2.0%	2.3%
H2102 Conduite d'équipement de production alimentaire	42	1.9%	16.7%
K1302 Assistance auprès d'adultes	42	1.9%	-4.5%
N1105 Manutention manuelle de charges	41	1.9%	-19.6%
N4101 Conduite de transport de marchandises sur longue distance	39	1.8%	25.8%
G1602 Personnel de cuisine	38	1.8%	46.2%
D1507 Mise en rayon libre-service	37	1.7%	-7.5%
H2909 Montage-assemblage mécanique	36	1.7%	-7.7%
N4105 Conduite et livraison par tournées sur courte distance	32	1.5%	23.1%

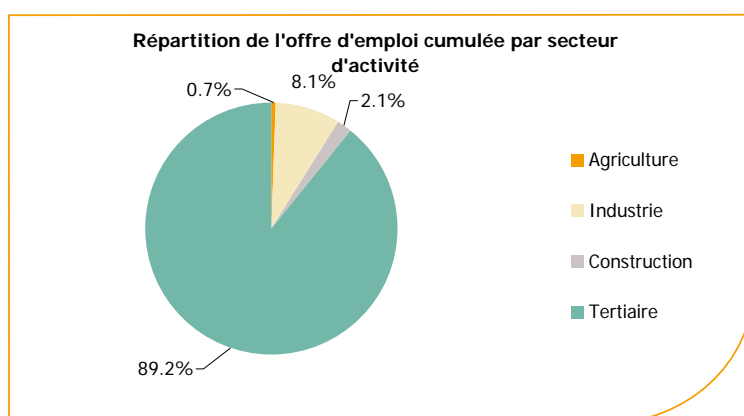
Source : Pôle Emploi Persee

A fin décembre 2013, les métiers les plus recherchés par les demandeurs d'emploi se trouvent essentiellement dans ces trois secteurs :

- « Services à la personne et à la collectivité » avec les métiers « Services domestiques » (88 demandeurs, +3,5%), « Assistance auprès d'enfants » (73 demandeurs, -1,4%) et « Nettoyage de locaux » (57 demandeurs, +21,3%) ;
- « Industrie » avec les métiers « Opérations manuelles d'assemblage, tri ou emballage » (131 demandeurs, -6,4%), « Conduite d'équipement de production alimentaire » (42 demandeurs, +16,7%) et « Montage-assemblage mécanique » (36 demandeurs, -7,7%) ;
- « Transport et logistique » avec les métiers « Magasinage et préparation de commandes » (74 demandeurs, +10,4%), « Manutention manuelle de charges » (41 demandeurs, -19,6%) et « Conduite de transport de marchandises sur longue distance » (39 demandeurs, +25,8%).

Les offres d'emploi enregistrées (OEE) par secteur d'activité et par contrat de travail

RÉPARTITION DE L'OFFRE D'EMPLOI PAR SECTEUR D'ACTIVITÉ



Secteurs	Cumul 12 mois	Evol. Annuelle Cumulée
Agriculture	14	133.3%
Industrie	170	-43.0%
Construction	43	-50.0%
Tertiaire	1 869	25.7%
TOTAL	2 096	11.7%

Source : Pôle Emploi Persee

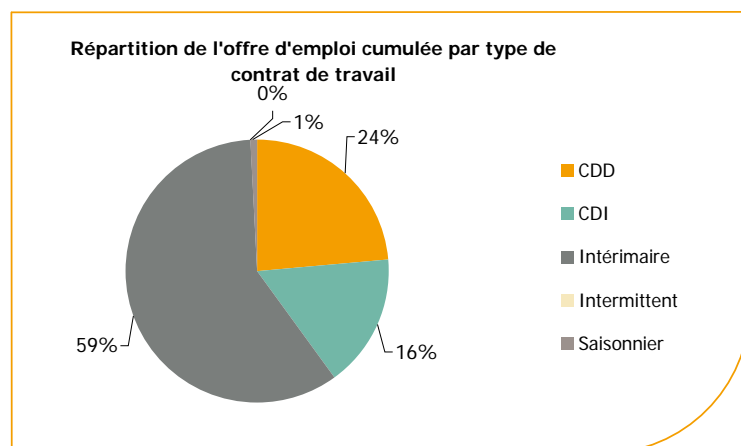
Sur un an, de janvier 2013 à décembre 2013, Pôle emploi a recueilli **2 096** offres d'emploi sur le territoire du bassin de la Ferté Bernard, soit **11,7%** de plus qu'au cours des douze mois précédents. **89,2%** de ces offres sont issues du tertiaire (**1 869** offres) et seulement **2,1%** viennent de la construction.

L'industrie représente **8,1%** et l'agriculture **0,7%**.

L'évolution des offres du secteur Tertiaire est en forte hausse sur le bassin de La Ferté Bernard (**+25,7%**).

A noter : les offres d'emploi intérimaire sont concentrées dans le tertiaire.

RÉPARTITION DE L'OFFRE D'EMPLOI PAR TYPE DE CONTRAT DE TRAVAIL



Contrats	Cumul 12 mois	Evol. Annuelle Cumulée
CDD	494	-35.3%
CDI	343	-22.7%
Intérimaire	1 239	96.7%
Intermittent	4	-85.7%
Saisonnier	16	45.5%
TOTAL	2 096	11.7%

Source : Pôle Emploi Persee

Au regard des types de contrat de travail et de leur poids, les offres d'emploi intérimaire enregistrent une forte hausse de **+96,7%** en évolution annuelle. A contrario les offres d'emploi de type contrat à durée déterminée et les offres d'emploi de type contrat à durée indéterminée reculent respectivement de **-35,3%** et de **-22,7%**.

La part d'offres d'emploi intérimaire est la plus importante avec **59%**.

Les 15 métiers les plus recherchés par les employeurs

Offres d'Emploi Enregistrées	De janvier 2013 à décembre 2013	Poids (métier / total des métiers)	Evolution annuelle cumulée
H3302 Opérations manuelles d'assemblage, tri ou emballage	519	24.8%	620.8%
N1103 Magasinage et préparation de commandes	165	7.9%	-17.1%
N1105 Maintenance manuelle de charges	142	6.8%	255.0%
H2102 Conduite d'équipement de production alimentaire	80	3.8%	42.9%
I1304 Installation et maintenance d'équipements industriels et d'exploitation	49	2.3%	-36.4%
H2903 Conduite d'équipement d'usinage	48	2.3%	152.6%
H1404 Intervention technique en méthodes et industrialisation	46	2.2%	318.2%
K2204 Nettoyage de locaux	34	1.6%	-33.3%
K1304 Services domestiques	29	1.4%	52.6%
K2111 Formation professionnelle	25	1.2%	-43.2%
I1203 Maintenance des bâtiments et des locaux	22	1.0%	-35.3%
F1302 Conduite d'engins de terrassement et de carrière	21	1.0%	61.5%
G1203 Animation de loisirs auprès d'enfants ou d'adolescents	19	0.9%	-5.0%
F1606 Peinture en bâtiment	18	0.9%	20.0%
H2912 Réglage d'équipement de production industrielle	18	0.9%	50.0%

Source : Pôle Emploi Persee

En cumul sur douze mois, les métiers les plus recherchés par les employeurs se trouvent en grande majorité dans ces trois secteurs :

- « Industrie » avec les métiers « Opérations manuelles d'assemblage, tri ou emballage » (**519** offres), « Conduite d'équipement de production alimentaire » (**80** offres) et « Conduite d'équipement d'usinage » (**48** offres) ;
- « Transport et logistique » avec les métiers « Magasinage et préparation de commandes » (**165** offres) et « Maintenance manuelle de charges » (**142** offres) ;
- « Services à la personne et à la collectivité » avec les métiers « Nettoyage de locaux » (**34** offres), « Services domestiques » (**29** offres) et « Formation professionnelle » (**25** offres).

www.observatoire-emploi-paysdelaloire.fr

Le service Statistiques, Etudes et Evaluation est à votre disposition pour tout complément d'information
Contact : Statspdl@pole-emploi.fr

Directeur de publication ad-intérim :
Jean Luc RECHER
Directeur de la rédaction :
Josette BARREAU
Conception et réalisation :
Service Statistiques, Etudes et
Evaluation – Catherine MOULIN,
Briette VIGOUROUX.