



MARCHE DU TRAVAIL : SYNTHÈSE SARTHE SITUATION AU 31/07/2014

DOCUMENT MENSUEL - LIBRE DE DIFFUSION SOUS RESERVE DE MENTION DE LA SOURCE « POLE EMPLOI PAYS DE LA LOIRE »

Avertissement : nouvelles séries du taux de chômage intégrant l'impact de la rénovation du questionnaire de l'enquête emploi de l'INSEE.

LE TAUX DE CHOMAGE

Au premier trimestre 2014, avec **9,5%** de la population active, le taux de chômage du département de la Sarthe affiche une valeur supérieure à celle enregistrée au niveau régional (**8,6%**) mais inférieure au niveau national (**9,7%**). En un an, le taux de chômage a diminué de **0,2 point** sur le département, soit une situation plus favorable que celle de la région des Pays de la Loire (**0 point**) et identique à celle de la France métropolitaine.

L'ESSENTIEL

L'évolution annuelle du nombre de demandeurs d'emploi de catégorie A est de **+4,2%** à fin juillet 2014.

Les demandeurs d'emploi de 50 ans et plus, qui représentent **21,7%** des demandeurs d'emploi, sont plus affectés par cette situation (**+12,8%** de progression annuelle).

46 777 demandeurs d'emploi (catégories A, B et C) en données CVS sont comptabilisés à fin juillet sur le département de la Sarthe, soit **5,5%** de plus qu'en juillet 2013.

Au cours des douze derniers mois, Pôle emploi a recueilli **18 540** offres d'emploi soit une baisse de **14,3%** en évolution annuelle.

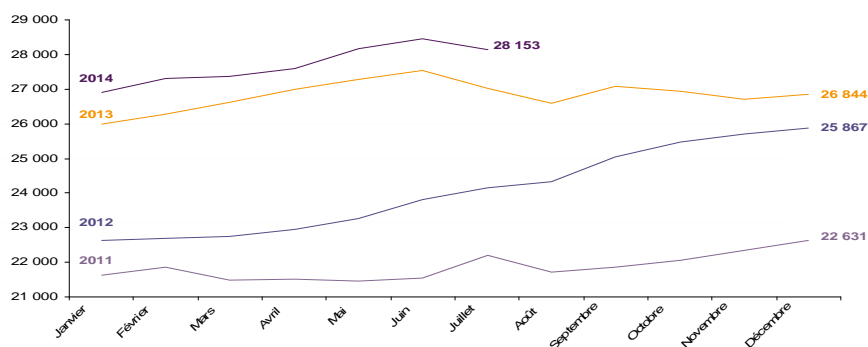
GRAPHIQUE 1



EVOLUTION DE LA DEFM CAT A (CVS)

En juillet 2014, sur le département de la Sarthe, la demande d'emploi de catégorie A se chiffre à **28 153** personnes. Elle diminue de **1,1%** par rapport à juin 2014.

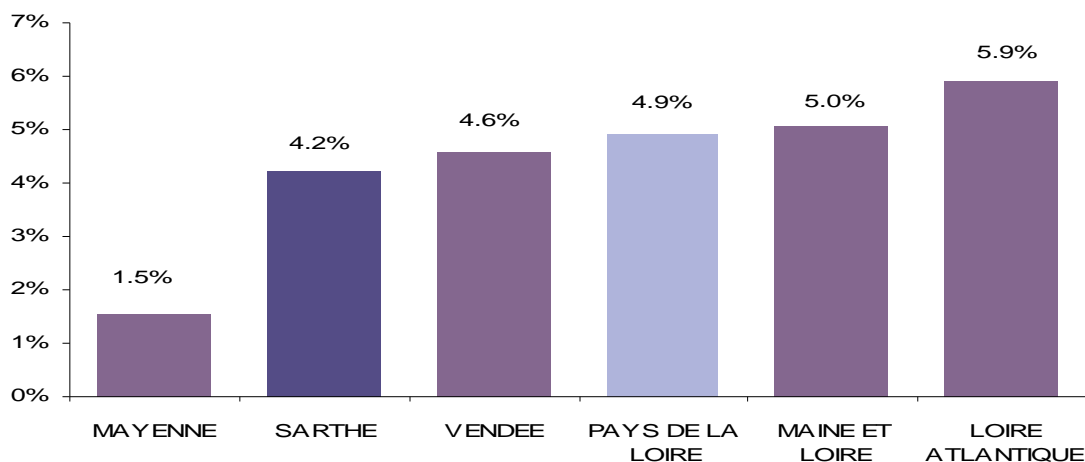
GRAPHIQUE 2



LA DEMANDE D'EMPLOI EN FIN DE MOIS (CATEGORIE A - CVS)

Fin juillet 2014, le nombre de demandeurs d'emploi de catégorie A affiche une hausse **+4,2%** en évolution annuelle comparativement à juillet 2013. Cette évolution est plus favorable que celle affichée par la région des Pays de la Loire (**+4,9%**).

GRAPHIQUE 3

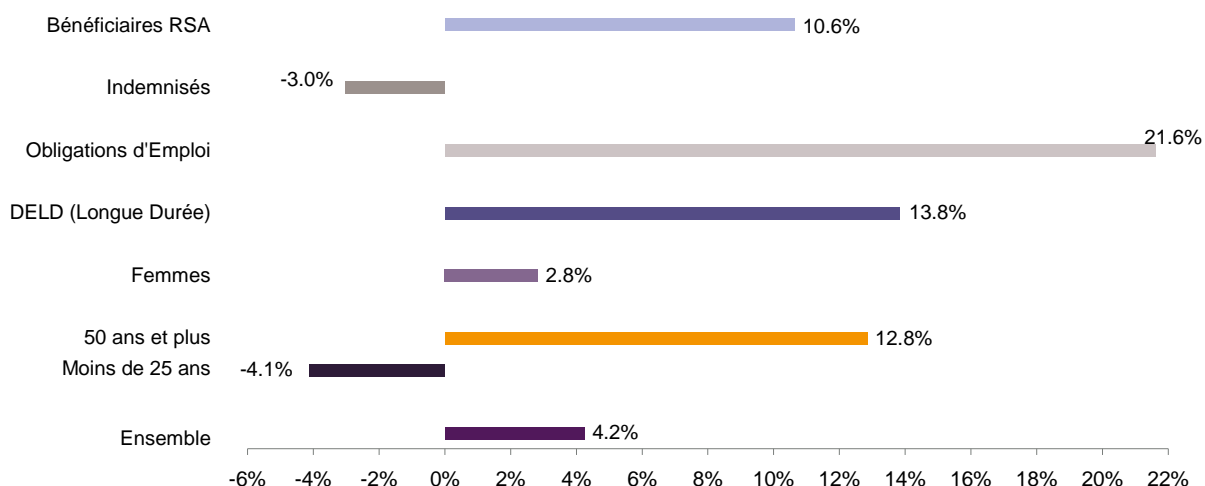


Source : Direccte et Pôle Emploi

En ajoutant à la catégorie A, les demandeurs d'emploi recensés en catégorie B et ceux en catégorie C, le nombre de demandeurs d'emploi se chiffre sur le département de la Sarthe à **46 777** en données CVS, soit une progression de **+5,5%** par rapport à juillet 2013.

EVOLUTION DE LA DEFM PAR POPULATION (CATEGORIE A)

GRAPHIQUE 4



Source : Pôle Emploi Persee

Même si l'évolution moyenne de la demande d'emploi de catégorie A s'établit à **+4,2%** en juillet 2014, certaines catégories de population apparaissent plus fragilisées. C'est le cas des demandeurs d'emploi de 50 ans et plus, des demandeurs en obligation d'emploi et des demandeurs d'emploi de longue durée. En un an, leurs volumes ont respectivement progressé de **12,8%**, **21,6%** et **13,8%**. A contrario, le nombre de demandeurs d'emploi de moins de 25 ans est en net recul de **-4,1%**.

LES 15 METIERS LES PLUS RECHERCHES PAR LES DEMANDEURS D'EMPLOI

| DEFM catégorie A | juillet 2014 | Poids (métier / total des métiers) | Evolution annuelle |
|---|--------------|------------------------------------|--------------------|
| K1304 Services domestiques | 1 054 | 3.9% | 4.7% |
| K2204 Nettoyage de locaux | 1 013 | 3.7% | 10.2% |
| K1303 Assistance auprès d'enfants | 966 | 3.6% | 4.4% |
| N1103 Magasinage et préparation de commandes | 753 | 2.8% | 6.2% |
| H3302 Opérations manuelles d'assemblage, tri ou emballage | 661 | 2.4% | -4.8% |
| D1214 Vente en habillement et accessoires de la personne | 634 | 2.3% | 1.8% |
| A1203 Entretien des espaces verts | 633 | 2.3% | 17.9% |
| D1507 Mise en rayon libre-service | 549 | 2.0% | -6.9% |
| K1302 Assistance auprès d'adultes | 546 | 2.0% | 7.5% |
| M1607 Secrétariat | 502 | 1.9% | -13.4% |
| D1505 Personnel de caisse | 488 | 1.8% | 6.3% |
| N1105 Manutention manuelle de charges | 457 | 1.7% | 1.3% |
| J1301 Personnel polyvalent des services hospitaliers | 448 | 1.7% | -2.2% |
| H2909 Montage-assemblage mécanique | 442 | 1.6% | -4.1% |
| M1602 Opérations administratives | 416 | 1.5% | 6.9% |

Source : Pôle Emploi Persee

A fin juillet 2014, les métiers les plus recherchés par les demandeurs d'emploi se trouvent principalement dans ces trois secteurs :

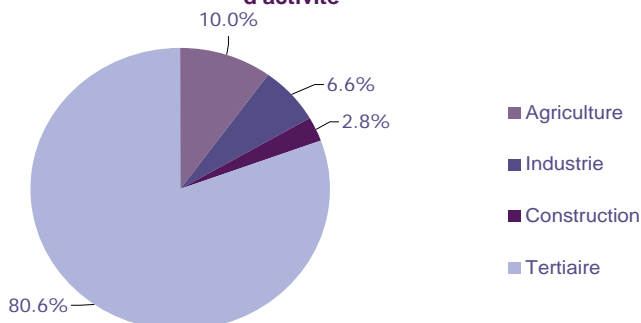
- « Services à la personne et à la collectivité » avec les métiers « Services domestiques » (1 054 demandeurs, +4,7%), « Nettoyage de locaux » (1 013 demandeurs, +10.2%) et « Assistance auprès d'enfants » (966 demandeurs, +4,4%) ;
- « Commerce, vente et grande distribution » pour les métiers « Vente en habillement et accessoires de la personne » (634 demandeurs, +1,8%) et « Mise en rayon libre-service » (549 demandeurs, -6,9%) ;
- « Transport et logistique » avec les métiers « Magasinage et préparation de commandes » (753 demandeurs, +6,2%) et « Manutention manuelle de charges » (457 demandeurs, +1,3%).

LES OFFRES D'EMPLOI ENREGISTREES (OEE) PAR SECTEUR D'ACTIVITE ET PAR CONTRAT DE TRAVAIL

REPARTITION DE L'OFFRE D'EMPLOI PAR SECTEUR D'ACTIVITE

GRAPHIQUE 5

Répartition de l'offre d'emploi cumulée par secteur d'activité



| Secteurs | Cumul 12 mois | Evol. Annuelle Cumulée |
|--------------|---------------|------------------------|
| Agriculture | 1 863 | 18.6% |
| Industrie | 1 225 | -4.2% |
| Construction | 513 | -27.1% |
| Tertiaire | 14 939 | -17.3% |
| TOTAL | 18 540 | -14.3% |

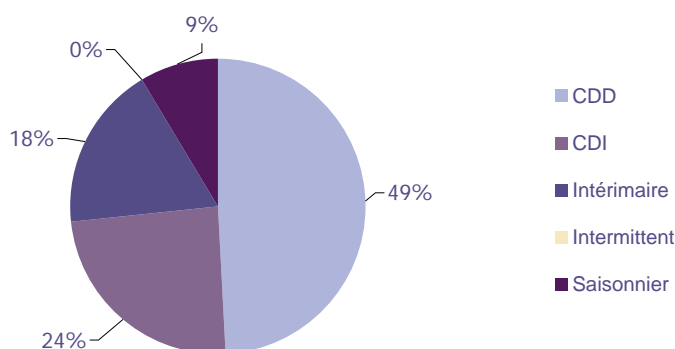
Source : Pôle Emploi Persee

Sur un an, d'août 2013 à juillet 2014, Pôle emploi a recueilli **18 540** offres d'emploi sur le département de la Sarthe, soit **14,3%** de moins qu'au cours des douze mois précédents. Plus de **80%** de ces offres sont issues du tertiaire (**14 939** offres) et enregistrent une baisse de **17,3%**. Excepté le secteur de l'agriculture qui affiche une hausse de **18,6%** du volume des offres, les autres secteurs affichent une évolution annuelle en baisse.

A noter : les offres d'emploi intérimaire sont concentrées dans le tertiaire.

GRAPHIQUE 6

Répartition de l'offre d'emploi cumulée par type de contrat de travail



| Contrats | Cumul 12 mois | Evol. Annuelle Cumulée |
|--------------|---------------|------------------------|
| CDD | 9 098 | -1.2% |
| CDI | 4 515 | -27.1% |
| Intérimaire | 3 305 | -31.1% |
| Intermittent | 19 | -65.5% |
| Saisonnier | 1 603 | 17.7% |
| TOTAL | 18 540 | -14.3% |

Source : Pôle Emploi Persee

Au regard des types de contrat de travail, la hausse est importante du côté des offres d'emploi saisonnier (+17,7%). A contrario, les offres d'emploi intérimaire, les offres d'emploi de type contrat à durée indéterminée et, les offres de type contrat à durée déterminée enregistrent une baisse en évolution annuelle (-31,1%, -27,1% et, -1,2%). Cette dernière typologie d'offres représente la plus importante part des offres avec 49%.

LES 15 METIERS LES PLUS RECHERCHES PAR LES EMPLOYEURS

| Offres d'Emploi Enregistrées | De août 2013 à juillet 2014 | Poids (métier / total des métiers) | Evolution annuelle cumulée |
|---|-----------------------------|------------------------------------|----------------------------|
| A1401 Aide agricole de production fruitière ou viticole | 1 504 | 8.1% | 44.8% |
| K1303 Assistance auprès d'enfants | 798 | 4.3% | -58.7% |
| K1302 Assistance auprès d'adultes | 517 | 2.8% | 30.9% |
| H3302 Opérations manuelles d'assemblage, tri ou emballage | 487 | 2.6% | -6.7% |
| K1304 Services domestiques | 452 | 2.4% | 10.8% |
| N1103 Magasinage et préparation de commandes | 425 | 2.3% | -38.0% |
| G1603 Personnel polyvalent en restauration | 381 | 2.1% | 60.8% |
| K2204 Nettoyage de locaux | 380 | 2.0% | -26.6% |
| G1602 Personnel de cuisine | 333 | 1.8% | -12.6% |
| N4101 Conduite de transport de marchandises sur longue distance | 332 | 1.8% | -4.0% |
| G1803 Service en restauration | 314 | 1.7% | -18.2% |
| M1607 Secrétariat | 308 | 1.7% | 90.1% |
| G1203 Animation de loisirs auprès d'enfants ou d'adolescents | 295 | 1.6% | 51.3% |
| K2104 Éducation et surveillance au sein d'établissements d'enseignement | 294 | 1.6% | 110.0% |
| A1402 Aide agricole de production légumière ou végétale | 283 | 1.5% | -45.8% |

Source : Pôle Emploi Persee

En cumul sur douze mois, les métiers les plus recherchés par les employeurs se trouvent en grande majorité dans ces trois secteurs :

- « Services à la personne et à la collectivité » avec les métiers « Assistance auprès d'enfants » (798 offres), « Assistance auprès d'adultes » (517 offres) et « Services domestiques » (452 offres) ;
- « Agriculture et pêche, espaces naturels et espaces verts, soins aux animaux » avec les métiers « Aide agricole de production fruitière ou viticole » (1 504 offres) et « Aide agricole de production légumière ou végétale » (283 offres) ;
- « Hôtellerie restauration, tourisme, loisirs et animation » avec les métiers « Personnel polyvalent en restauration » (381 offres), « Personnel de cuisine » (333 offres) et, « Service en restauration » (314 offres).

Statistiques et Indicateurs

Directeur de la publication : Karim KHETIB
 Directeur de la rédaction : Josette BARREAU
 Conception et réalisation : Service SEE – Brigitte VIGOUROUX
 Catherine MOULIN

Contact : statsPDL@pole-emploi.fr

www.observatoire-emploi-paysdelaloire.fr