



# DONNEES REPERES

## COMMUNAUTES DE COMMUNES

### SITUATION AU 31 DECEMBRE 2014



Libre de diffusion sous réserve de mention de la source « Pôle emploi Pays de la Loire »

#### LES CHIFFRES CLES

DEFM  
Cat A

Evolution  
annuelle

|                    |                |              |
|--------------------|----------------|--------------|
| CC du Pays du Gois | <b>465</b>     | <b>10.2%</b> |
| Dépt 85            | <b>31 511</b>  | <b>6.6%</b>  |
| Pays de la Loire   | <b>179 037</b> | <b>7.4%</b>  |
| Poids de la CC/dpt | <b>1.5%</b>    |              |

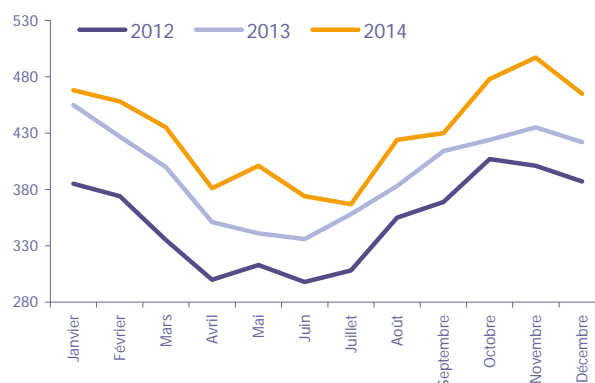
#### CC du Pays du Gois



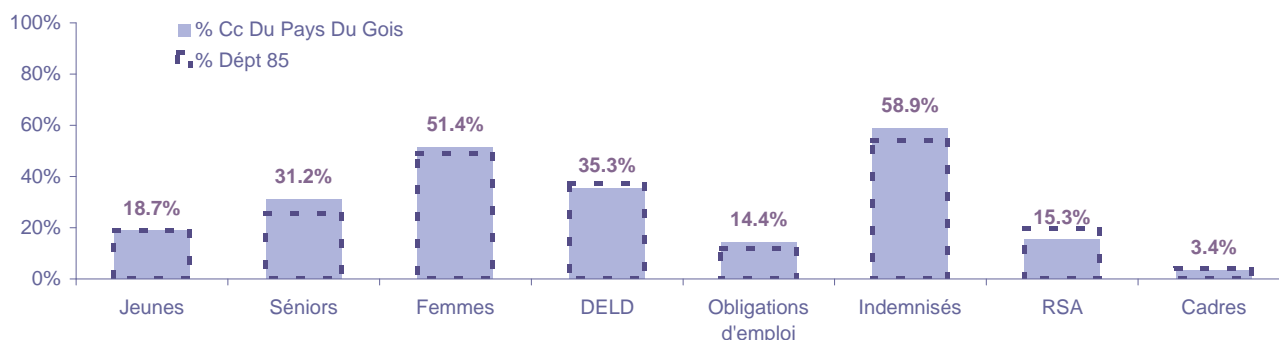
|               |              |              |
|---------------|--------------|--------------|
| Volume        | <b>226</b>   | <b>239</b>   |
| Poids         | <b>48.6%</b> | <b>51.4%</b> |
| Evo. annuelle | <b>17.1%</b> | <b>4.4%</b>  |

#### EVOLUTION DE LA DEMANDE D'EMPLOI (Catégorie A)

|               | DEFM<br>Cat A | Poids         | Evolution<br>annuelle |
|---------------|---------------|---------------|-----------------------|
| <b>Hommes</b> | <b>226</b>    | <b>48.6%</b>  | <b>17.1%</b>          |
| - 25 ans      | 41            | 8.8%          | 7.9%                  |
| 25-49 ans     | 106           | 22.8%         | 8.2%                  |
| 50 ans et +   | 79            | 17.0%         | 38.6%                 |
| <b>Femmes</b> | <b>239</b>    | <b>51.4%</b>  | <b>4.4%</b>           |
| - 25 ans      | 46            | 9.9%          | 0.0%                  |
| 25-49 ans     | 127           | 27.3%         | 2.4%                  |
| 50 ans et +   | 66            | 14.2%         | 11.9%                 |
| - 25 ans      | <b>87</b>     | <b>18.7%</b>  | <b>3.6%</b>           |
| 25-49 ans     | <b>233</b>    | <b>50.1%</b>  | <b>5.0%</b>           |
| 50 ans et +   | <b>145</b>    | <b>31.2%</b>  | <b>25.0%</b>          |
| <b>TOTAL</b>  | <b>465</b>    | <b>100.0%</b> | <b>10.2%</b>          |



#### REPARTITION DE LA DEMANDE D'EMPLOI PAR PUBLICS (Catégorie A)



#### Evolution annuelle

|                    |      |       |      |       |       |       |       |      |
|--------------------|------|-------|------|-------|-------|-------|-------|------|
| CC du Pays du Gois | 3.6% | 25.0% | 4.4% | 16.3% | 45.7% | 16.1% | 12.7% | 0.0% |
| Dépt 85            | 5.5% | 11.4% | 4.6% | 13.8% | 13.5% | 3.8%  | 9.4%  | 6.4% |

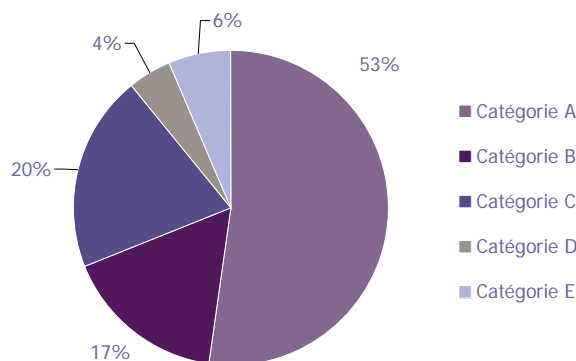
# LA DEMANDE D'EMPLOI

## 31 DECEMBRE 2014 (DONNEES BRUTES)

CC du Pays du Gois

### LES CATEGORIES DE DEMANDEURS D'EMPLOI

|              | DEFM décembre 2014 | Poids         | Evolution annuelle |
|--------------|--------------------|---------------|--------------------|
| Catégorie A  | 465                | 52.1%         | 10.2%              |
| Catégorie B  | 150                | 16.8%         | 7.9%               |
| Catégorie C  | 181                | 20.3%         | 7.7%               |
| Catégorie D  | 39                 | 4.4%          | -23.5%             |
| Catégorie E  | 57                 | 6.4%          |                    |
| <b>TOTAL</b> | <b>892</b>         | <b>100.0%</b> | <b>6.6%</b>        |



### LES 15 METIERS LES PLUS RECHERCHES PAR LES DE (Catégorie A)

|  | Hommes | Femmes | Total | Poids (métier / total des métiers) |
|--|--------|--------|-------|------------------------------------|
| A1101 Cond. d'engins d'exploitation agricole et forestière | NC     | NC     | NC    | NC                                 |
| A1201 Bûcheronnage et élagage                              | NC     | NC     | NC    | NC                                 |
| A1202 Entretien des espaces naturels                       | NC     | NC     | NC    | NC                                 |
| A1203 Entretien des espaces verts                          | NC     | NC     | NC    | NC                                 |
| A1204 Protection du patrimoine naturel                     | NC     | NC     | NC    | NC                                 |
| A1205 Sylviculture   | NC     | NC     | NC    | NC                                 |
| A1301 Conseil et assistance technique en agriculture       | NC     | NC     | NC    | NC                                 |
| A1302 Contrôle et diagnostic technique en agriculture      | NC     | NC     | NC    | NC                                 |
| A1303 Ingénierie en agriculture et environnement naturel   | NC     | NC     | NC    | NC                                 |
| A1401 Aide agricole de production fruitière ou viticole    | NC     | NC     | NC    | NC                                 |
| A1402 Aide agricole de production légumière ou végétale    | NC     | NC     | NC    | NC                                 |
| A1403 Aide d'élevage agricole et aquacole                  | NC     | NC     | NC    | NC                                 |
| A1404 Aquaculture  | NC     | NC     | NC    | NC                                 |
| A1405 Arboriculture et viticulture                         | NC     | NC     | NC    | NC                                 |
| A1406 Encadrement équipage de la pêche                     | NC     | NC     | NC    | NC                                 |

NC : données non communiquées en raison du secret statistique (&lt; à 5)

### DEMANDES D'EMPLOI ENTREES ET SORTIES (Catégorie A)

|                           | Demandes enregistrées |                 |
|---------------------------|-----------------------|-----------------|
|                           | Cumul 12 mois         | Evol. Ann. Cum. |
| <b>dont :</b>             | <b>847</b>            | <b>3.9%</b>     |
| licenciements économiques | 10                    | 233.3%          |
| autres licenciements      | 74                    | 12.1%           |
| démissions                | 26                    | -3.7%           |
| fins de CDD               | 342                   | 4.0%            |
| fins de mission d'intérim | 24                    | -11.1%          |
| premières entrées         | 36                    | 20.0%           |
| reprises d'activité       | 56                    | -22.2%          |
| autres cas                | 279                   | 5.3%            |

|                            | Demandes sorties |                 |
|----------------------------|------------------|-----------------|
|                            | Cumul 12 mois    | Evol. Ann. Cum. |
| <b>dont :</b>              | <b>791</b>       | <b>4.5%</b>     |
| absences au contrôle       | 259              | 5.7%            |
| reprises emploi signalées  | 244              | -0.8%           |
| entrées en stage formation | 48               | -17.2%          |
| arrêts de recherche        | 106              | 47.2%           |
| radiations administratives | 79               | -12.2%          |
| autres cas                 | 55               | 19.6%           |

# LES OFFRES D'EMPLOI

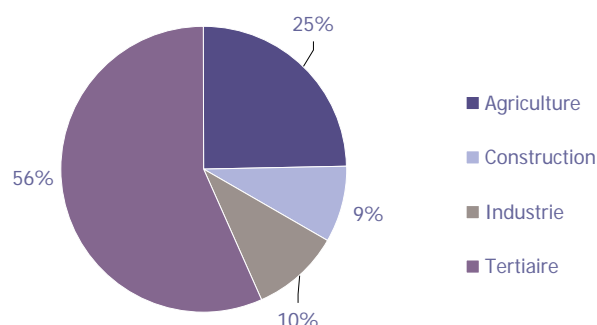
## 31 DECEMBRE 2014 (DONNEES BRUTES)

### CC du Pays du Gois

### LES CHIFFRES CLES

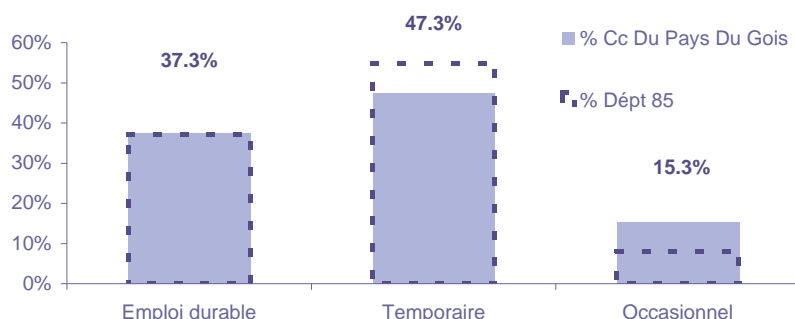
|                             | Nombre      | Evolution annuelle | Cumul 12 mois | Evolution annuelle cumulée |
|-----------------------------|-------------|--------------------|---------------|----------------------------|
| OEE Cc Du Pays Du Gois      | <b>15</b>   | <b>87.5%</b> ↗     | <b>150</b>    | <b>-9.1%</b> ↘             |
| OEE Dépt 85                 | 1 305       | 0.5% ↗             | 23 582        | 1.9% ↗                     |
| OEE Pays de la Loire        | 9 449       | -8.2% ↘            | 150 018       | -2.9% ↘                    |
| Poids de la CC dans le dépt | <b>1.1%</b> |                    | <b>0.6%</b>   |                            |

### REPARTITION DE L'OFFRE D'EMPLOI PAR SECTEUR D'ACTIVITE



| OEE          | décembre 2014 | Cumul 12 mois | Evol. Annuelle Cumulée |
|--------------|---------------|---------------|------------------------|
| Agriculture  | 8             | 37            | -33.9%                 |
| Construction | 1             | 13            | 85.7%                  |
| Industrie    |               | 15            | -21.1%                 |
| Tertiaire    | 6             | 85            | 2.4%                   |
| <b>TOTAL</b> | <b>15</b>     | <b>150</b>    | <b>-9.1%</b>           |

### REPARTITION DE L'OFFRE D'EMPLOI PAR TYPE D'OFFRE



#### Evolution annuelle cumulée - décembre 2014

| OEE         | Cc Du Pays Du Gois | Dépt 85 |
|-------------|--------------------|---------|
| Durable     | 7.7%               | -0.2%   |
| Temporaire  | -14.5%             | -0.2%   |
| Occasionnel | -23.3%             | 3.6%    |

Source : Pôle emploi - Persee

**Emploi durable** : Offres d'emploi enregistrées à Pôle emploi, correspondants à des contrats d'une durée supérieure à 6 mois.

**Emploi temporaire** : Offres d'emploi enregistrées à Pôle emploi, correspondants à des contrats d'une durée comprise entre 1 et 6 mois.

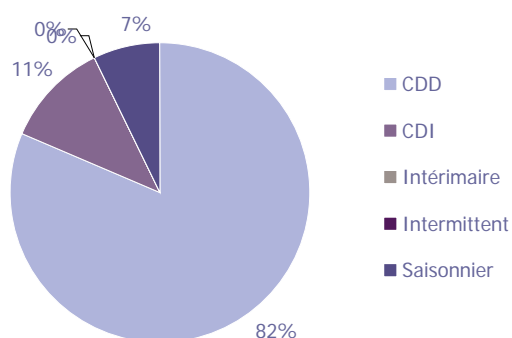
**Emploi occasionnel** : Offres d'emploi enregistrées à Pôle emploi, correspondants à des contrats d'une durée inférieure à un mois.

# LES OFFRES D'EMPLOI

## 31 DECEMBRE 2014 (DONNEES BRUTES)

CC du Pays du Gois

### REPARTITION DE L'OFFRE D'EMPLOI PAR TYPE DE CONTRAT DE TRAVAIL



|              | décembre 2014 | Cumul 12 mois | Evol. Annuelle Cumulée |
|--------------|---------------|---------------|------------------------|
| CDD          | 14            | 122           | -3.2%                  |
| CDI          | 1             | 17            | -29.2%                 |
| Intérimaire  |               |               |                        |
| Intermittent |               |               |                        |
| Saisonnier   |               | 11            | -26.7%                 |
| <b>TOTAL</b> | <b>15</b>     | <b>150</b>    | <b>-9.1%</b>           |

### LES 15 METIERS LES PLUS RECHERCHES PAR LES EMPLOYEURS

| Offres d'Emploi Enregistrées                                | De janvier 2014 à décembre 2014 | Poids (métier / total des métiers) |
|---|---------------------------------|------------------------------------|
| A1404 Aquaculture   | 33                              | 22.0%                              |
| D1106 Vente en alimentation                                 | 10                              | 6.7%                               |
| J1301 Personnel polyvalent des services hospitaliers        | 8                               | 5.3%                               |
| G1803 Service en restauration                               | 7                               | 4.7%                               |
| J1501 Soins d'hygiène, de confort du patient                | 7                               | 4.7%                               |
| J1502 Coordination de services médicaux ou paramédicaux     | 6                               | 4.0%                               |
| K1305 Intervention sociale et familiale                     | 6                               | 4.0%                               |
| D1401 Assistanat commercial                                 | 5                               | 3.3%                               |
| G1602 Personnel de cuisine                                  | 5                               | 3.3%                               |
| K1303 Assistance auprès d'enfants                           | 5                               | 3.3%                               |
| I1203 Maintenance des bâtiments et des locaux               | 4                               | 2.7%                               |
| I1304 inst. et maintenance d'équipements ind. et d'exploit. | 3                               | 2.0%                               |
| J1506 Soins infirmiers généralistes                         | 3                               | 2.0%                               |
| D1214 Vente en habillement et accessoires de la personne    | 2                               | 1.3%                               |
| D1407 Relation technico-commerciale                         | 2                               | 1.3%                               |

Directeur de publication ad-intérim :

Jean-Luc RECHER

Directeur de la rédaction :

Josette BARREAUD

Conception et réalisation :

Service Statistiques, Etudes et Evaluation

Catherine MOULIN, Brigitte VIGOUROUX.

Source : Pôle emploi - Persee

Contact : statsPDL@pole-emploi.fr

[www.observatoire-emploi-paysdelaloire.fr](http://www.observatoire-emploi-paysdelaloire.fr)