



Le Marché du Travail : Données Repères

Communauté de Communes

Document Trimestriel

Situation au 30/06/2013



Libre de diffusion sous réserve de mention de la source « Pôle emploi Pays de la Loire »

LES CHIFFRES CLES

CU Le Mans Métropole

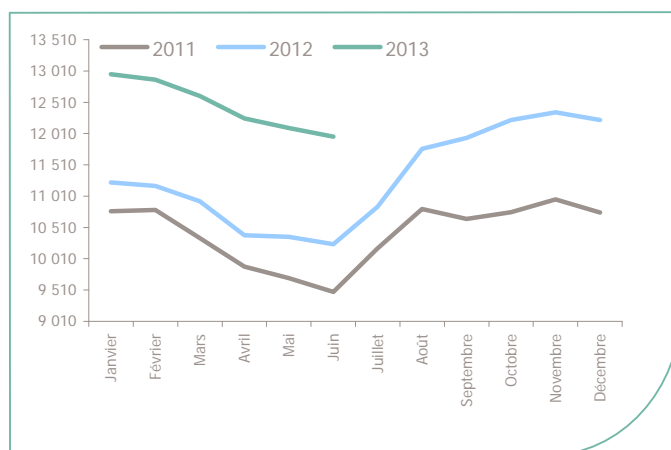
	DEFM Cat A	Evolution annuelle
CU Le Mans Métropole	11 963	16.8%
Dépt 72	25 125	15.9%
Pays de la Loire	147 527	15.7%
Poids de la CC/dpt	47.6%	



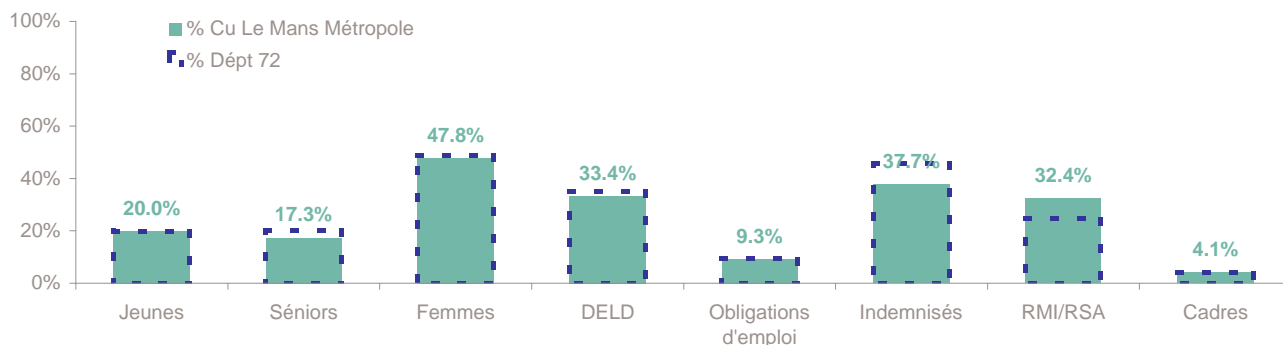
Volume	6 245	5 718
Poids	52.2%	47.8%
Evo. annuelle	18.4%	15.1%

EVOLUTION DE LA DEMANDE D'EMPLOI (Catégorie A)

	DEFM Cat A	Poids	Evolution annuelle
Hommes	6 245	52.2%	18.4%
- 25 ans	1 162	9.7%	18.1%
25-49 ans	3 957	33.1%	17.8%
50 ans et +	1 126	9.4%	21.2%
Femmes	5 718	47.8%	15.1%
- 25 ans	1 229	10.3%	11.8%
25-49 ans	3 540	29.6%	16.1%
50 ans et +	949	7.9%	16.0%
- 25 ans	2 391	20.0%	14.8%
25-49 ans	7 497	62.7%	17.0%
50 ans et +	2 075	17.3%	18.8%
TOTAL	11 963	100.0%	16.8%



REPARTITION DE LA DEMANDE D'EMPLOI PAR PUBLICS (Catégorie A)



Evolution annuelle

CU Le Mans Métropole	14.8%	18.8%	15.1%	36.4%	31.9%	10.5%	20.4%	10.5%
Dépt 72	15.7%	16.4%	14.0%	32.2%	31.0%	11.7%	21.0%	6.3%

Source : Pôle emploi - Persee

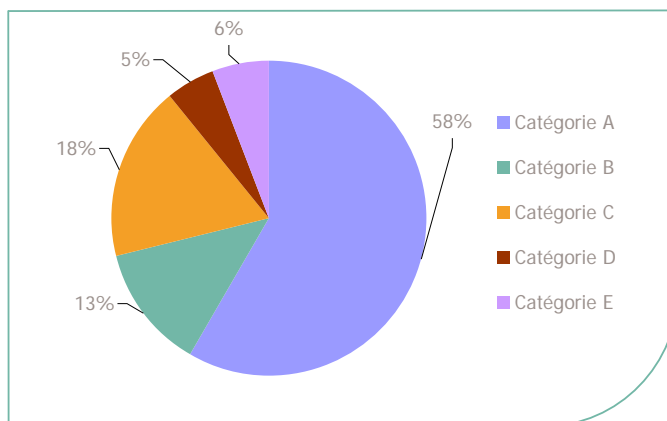
La Demande d'emploi 30 juin 2013 (Données brutes)

LE MARCHE DU TRAVAIL

CU Le Mans Métropole

LES CATEGORIES DE DEMANDEURS D'EMPLOI

	DEFM juin 2013	Poids	Evolution annuelle
Catégorie A	11 963	58.2%	16.8%
Catégorie B	2 677	13.0%	7.2%
Catégorie C	3 710	18.0%	2.9%
Catégorie D	1 004	4.9%	-13.6%
Catégorie E	1 201	5.8%	3.6%
TOTAL	20 555	100.0%	10.1%



LES 15 METIERS LES PLUS RECHERCHES PAR LES DE (Catégorie A)

	Hommes	Femmes	Total	Poids (métier / total des métiers)
K1304 Services domestiques	7	582	589	4.9%
K2204 Nettoyage de locaux	171	404	575	4.8%
D1214 Vente en habillement et accessoires de la personne	50	305	355	3.0%
N1103 Magasinage et préparation de commandes	312	41	353	3.0%
K1303 Assistance auprès d'enfants	NC	NC	348	2.9%
D1507 Mise en rayon libre-service	153	152	305	2.5%
D1408 Téléconseil et télévente	77	174	251	2.1%
M1607 Secrétariat	9	233	242	2.0%
K1302 Assistance auprès d'adultes	14	226	240	2.0%
F1606 Peinture en bâtiment	206	22	228	1.9%
A1203 Entretien des espaces verts	214	10	224	1.9%
N1105 Manutention manuelle de charges	217	7	224	1.9%
D1505 Personnel de caisse	21	201	222	1.9%
G1603 Personnel polyvalent en restauration	56	161	217	1.8%
N4105 Conduite et livraison par tournées sur courte distance	172	22	194	1.6%

NC : données non communiquées en raison du secret statistique (< à 5)

DEMANDES D'EMPLOI ENTREES ET SORTIES (Catégorie A)

	Demandes enregistrées			Demandes sorties			
	Cumul 12 mois	Evol. Ann.	Cum.	Cumul 12 mois	Evol. Ann.	Cum.	
dont :	24 541	-2.4%		22 008	-3.4%		dont :
licenciements économiques	223	-32.6%		10 130	5.1%		absences au contrôle
autres licenciements	1 632	1.6%		3 505	-7.0%		reprises emploi signalées
démissions	559	-9.8%		1 782	-6.5%		entrées en stage formation
fins de CDD	5 003	-2.5%		1 548	-3.8%		arrêts de recherche
fins de mission d'intérim	1 323	-9.8%		2 606	-27.4%		radiations administratives
premières entrées	1 354	1.7%		2 437	7.6%		autres cas
reprises d'activité	1 390	4.6%					
autres cas	13 057	-1.8%					

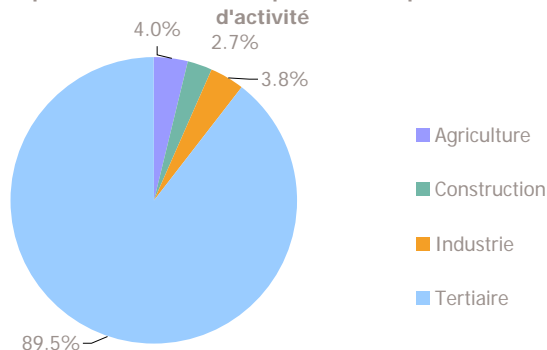
Source : Pôle emploi - Persee

LES CHIFFRES CLES

	Nombre	Evolution annuelle	Cumul 12 mois	Evolution annuelle cumulée
OEE Cu Le Mans Métropole	1 254	9.6% ↗	11 462	-10.9% ↘
OEE Dépt 72	2 044	-3.6% ↘	20 428	-14.2% ↘
OEE Pays de la Loire	19 306	-15.0% ↘	156 043	-15.3% ↘
Poids de la CC dans le dépt	61.4%		56.1%	

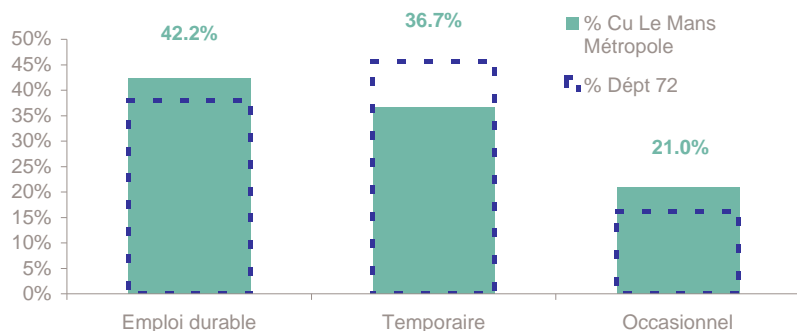
REPARTITION DE L'OFFRE D'EMPLOI PAR SECTEUR D'ACTIVITE

Répartition de l'offre d'emploi cumulée par secteur d'activité



OEE	juin 2013	Cumul 12 mois	Evol. Annuelle Cumulée
Agriculture	407	457	-6.4%
Construction	19	315	-20.7%
Industrie	30	434	-30.7%
Tertiaire	798	10 256	-9.7%
TOTAL	1 254	11 462	-10.9%

REPARTITION DE L'OFFRE D'EMPLOI PAR TYPE D'OFFRE



Evolution annuelle cumulée - juin 2013

OEE	Cu Le Mans Métropole	Dépt 72
Durable	-16.4%	-18.0%
Temporaire	-14.0%	6.8%
Occasionnel	11.0%	-16.7%

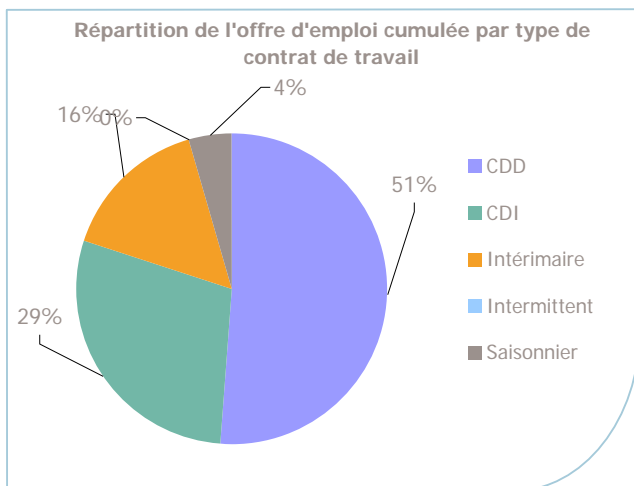
Source : Pôle emploi - Persee

Emploi durable : Offres d'emploi enregistrées à Pôle emploi, correspondants à des contrats d'une durée supérieure à 6 mois.

Emploi temporaire : Offres d'emploi enregistrées à Pôle emploi, correspondants à des contrats d'une durée comprise entre 1 et 6 mois.

Emploi occasionnel : Offres d'emploi enregistrées à Pôle emploi, correspondants à des contrats d'une durée inférieure à un mois.

REPARTITION DE L'OFFRE D'EMPLOI PAR TYPE DE CONTRAT DE TRAVAIL



	juin 2013	Cumul 12 mois	Evol. Annuelle Cumulée
CDD	466	5 851	-12.4%
CDI	202	3 311	-15.9%
Intérimaire	178	1 777	-15.3%
Intermittent		19	-5.0%
Saisonnier	408	504	300.0%
TOTAL	1 254	11 462	-10.9%

LES 15 METIERS LES PLUS RECHERCHES PAR LES EMPLOYEURS

Offres d'Emploi Enregistrées	De juillet 2012 à juin 2013	Poids (métier / total des métiers)
M1601 Accueil et renseignements	1 265	11.0%
A1402 Aide agricole de production légumière ou végétale	455	4.0%
D1408 Téléconseil et télévente	396	3.5%
K2204 Nettoyage de locaux	390	3.4%
K1303 Assistance auprès d'enfants	379	3.3%
K1302 Assistance auprès d'adultes	352	3.1%
D1403 Relation commerciale auprès de particuliers	269	2.3%
G1803 Service en restauration	232	2.0%
G1602 Personnel de cuisine	212	1.9%
K1304 Services domestiques	195	1.7%
G1603 Personnel polyvalent en restauration	180	1.6%
N4101 Cond. de transport de marchandises sur longue distance	180	1.6%
N1103 Magasinage et préparation de commandes	179	1.6%
A1203 Entretien des espaces verts	169	1.5%
F1704 Préparation du gros oeuvre et des travaux publics	158	1.4%

Source : Pôle emploi - Persee

www.observatoire-emploi-paysdelaloire.fr

Le service Statistiques, Etudes et Evaluation est à votre disposition pour tout complément d'information
Contact : statsPDL@pole-emploi.fr

Directeur de publication :
Gwenaél PROUTEAU
Directeur de la rédaction :
Josette BARREAUD
Conception et réalisation :
Service Statistiques, Etudes et
Evaluation – Catherine MOULIN,
Brigitte VIGOUROUX.