



MARCHE DU TRAVAIL : SYNTHÈSE PAYS DE LA LOIRE SITUATION AU 31/10/2016

DOCUMENT MENSUEL - LIBRE DE DIFFUSION SOUS RESERVE DE MENTION DE LA SOURCE « POLE EMPLOI PAYS DE LA LOIRE »

LE TAUX DE CHOMAGE

Au deuxième trimestre 2016, avec **8,4%** de la population active, le taux de chômage de la région des Pays de la Loire affiche une valeur inférieure à celle enregistrée au niveau national (**9,6%**). En un an, le taux de chômage diminue de **0,6 point** au niveau régional et **0,5 point** au niveau national.

L'ESSENTIEL

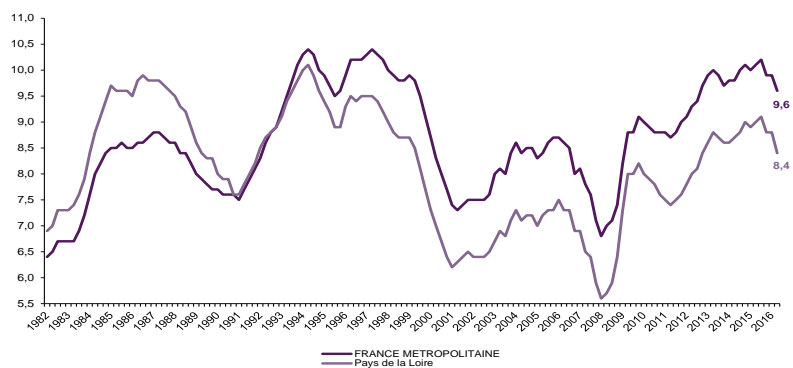
L'évolution annuelle du nombre de demandeurs d'emploi de catégorie A est de **-4,7%** à fin octobre 2016.

Les demandeurs d'emploi de 50 ans et plus, qui représentent **23,8%** des demandeurs d'emploi, sont plus affectés par cette situation (**+0,5%** de progression annuelle).

311 100 demandeurs d'emploi (catégories A, B et C) en données CVS sont comptabilisés à fin octobre sur la région des Pays de la Loire, soit **0,4%** de moins qu'en octobre 2015.

Au cours des douze derniers mois, Pôle emploi a recueilli **179 226** offres d'emploi soit une hausse de **14,6%** en évolution annuelle.

GRAPHIQUE 1

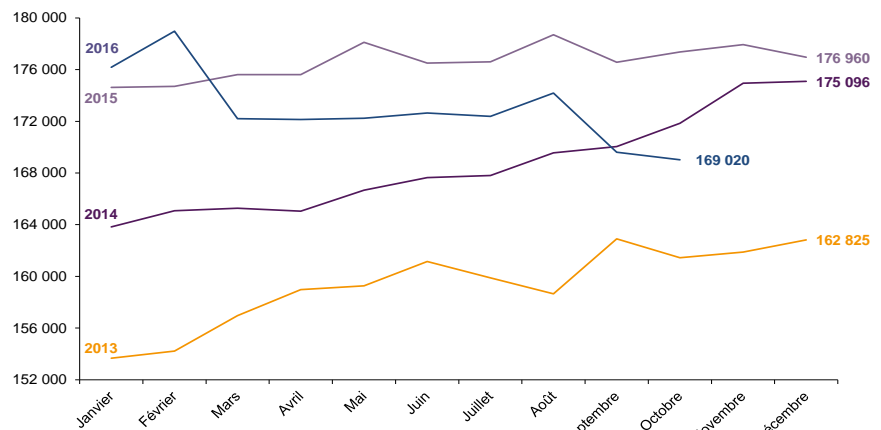


Source : INSEE

EVOLUTION DE LA DEFM CAT A (CVS)

En octobre 2016, sur la région des Pays de la Loire, la demande d'emploi de catégorie A se chiffre à **169 020** personnes. Elle diminue de **0,3%** par rapport à septembre 2016.

GRAPHIQUE 2



Source : Pôle Emploi

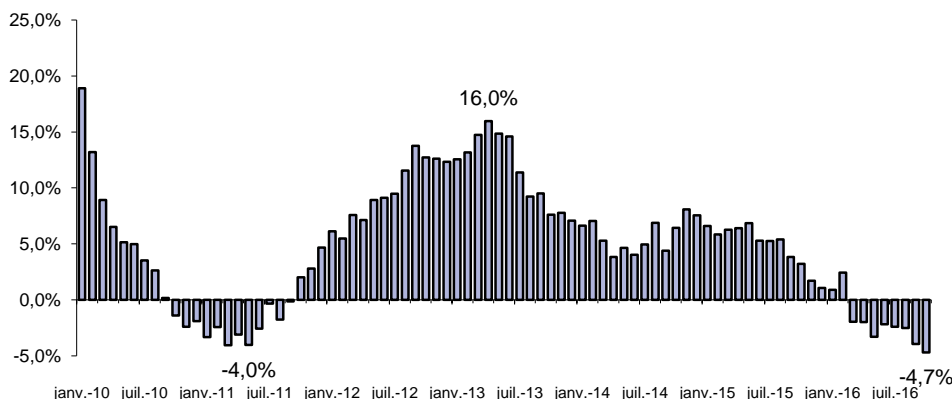


LA DEMANDE D'EMPLOI EN FIN DE MOIS (CATEGORIE A - CVS)

Fin octobre 2016, le nombre de demandeurs d'emploi de catégorie A affiche une baisse de **-4,7%** en évolution annuelle.

GRAPHIQUE 3

EVOLUTION ANNUELLE DE LA DEFM

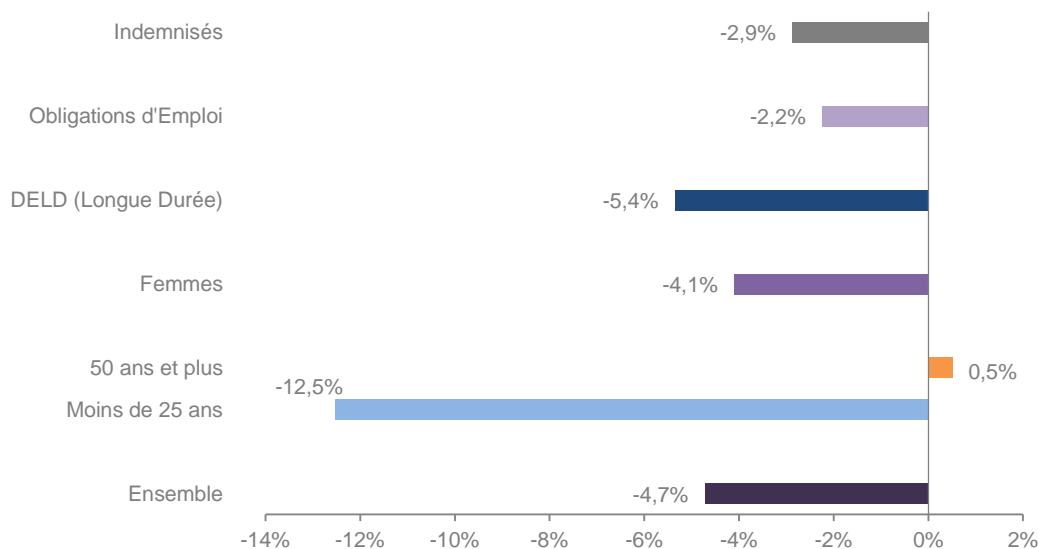


Source : Direccte et Pôle Emploi

La demande d'emploi catégorie A diminue sur trois mois en Pays de la Loire, en données CVS : **-1.9%** (soit **3 360** personnes en moins). Elle affiche également une baisse (**-0.3%**) sur un mois et reste orientée dans ce sens sur un an (**-4.7%**). A fin octobre, **169 020** personnes sont inscrites en catégorie A. La situation régionale est mieux orientée que celle de la France où la demande d'emploi diminue de **0.8%** sur trois mois (**-0.3%** sur un mois).

EVOLUTION DE LA DEFM PAR POPULATION (CATEGORIE A)

GRAPHIQUE 4



Source : Pôle Emploi Persee

Même si l'évolution moyenne de la demande d'emploi de catégorie A s'établit à **-4,7%** en octobre 2016, certaines catégories de population apparaissent plus fragilisées. C'est le cas des demandeurs d'emploi de 50 ans et plus dont le volume progresse de **+0,5%**. A contrario, la demande d'emploi de moins de 25 ans est en baisse (**-12,5%**) ainsi que les demandeurs d'emploi de longue durée (**-5,4%**).

LES 15 METIERS LES PLUS RECHERCHES PAR LES DEMANDEURS D'EMPLOI

DEFM catégorie A	octobre 2016	Poids (métier / total des métiers)	Evolution annuelle
K1303 Assistance auprès d'enfants	6 503	3,8%	-0,7%
K2204 Nettoyage de locaux	6 073	3,5%	-5,8%
K1304 Services domestiques	4 728	2,8%	-6,0%
N1103 Magasinage et préparation de commandes	4 196	2,4%	-4,1%
D1214 Vente en habillement et accessoires de la personne	4 007	2,3%	-7,8%
H3302 Opérations manuelles d'assemblage, tri ou emballage	3 956	2,3%	-4,8%
M1607 Secrétariat	3 618	2,1%	-2,8%
A1203 Entretien des espaces verts	3 169	1,8%	-3,3%
D1507 Mise en rayon libre-service	2 970	1,7%	-3,5%
N1105 Manutention manuelle de charges	2 970	1,7%	-5,5%
J1301 Personnel polyvalent des services hospitaliers	2 911	1,7%	-6,4%
G1602 Personnel de cuisine	2 612	1,5%	-9,6%
N4105 Conduite et livraison par tournées sur courte distance	2 309	1,3%	-11,8%
K1302 Assistance auprès d'adultes	2 274	1,3%	-4,0%
M1602 Opérations administratives	2 260	1,3%	-4,4%

Source : Pôle Emploi Persee

A fin octobre 2016, les métiers les plus recherchés par les demandeurs d'emploi se trouvent principalement dans ces trois secteurs :

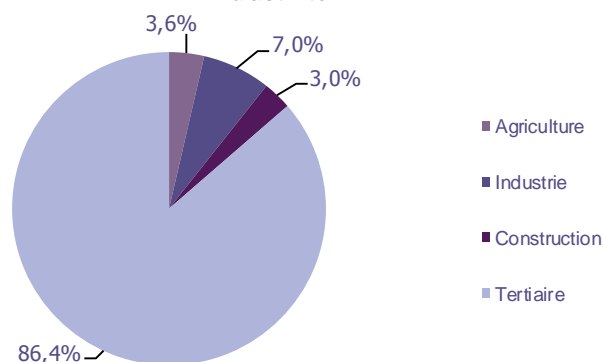
- « Services à la personne et à la collectivité » avec les métiers « Assistance auprès d'enfants » (6 503 demandeurs, -0,7%), « Nettoyage de locaux » (6 073 demandeurs, -5,8%) et « Services domestiques » (4 728 demandeurs, -6%) ;
- « Transport et logistique » avec les métiers « Magasinage et préparation de commandes » (4 196 demandeurs, -4,1%), « Manutention manuelle de charges » (2 970 demandeurs, -5,5%) et « Conduite et livraison par tournées sur courte distance » (2 309 demandeurs, -11,8%) ;
- « Commerce, vente et grande distribution » pour les métiers « Vente en habillement et accessoires de la personne » (4 007 demandeurs, -7,8%) et « Mise en rayon libre-service » (2 970 demandeurs, -3,5%).

LES OFFRES D'EMPLOI ENREGISTREES (OEE) PAR SECTEUR D'ACTIVITE ET PAR CONTRAT DE TRAVAIL

REPARTITION DE L'OFFRE D'EMPLOI PAR SECTEUR D'ACTIVITE

GRAPHIQUE 5

Répartition de l'offre d'emploi cumulée par secteur d'activité



Secteurs	Cumul 12 mois	Evol. Annuelle Cumulée
Agriculture	6 467	9,9%
Industrie	12 629	13,5%
Construction	5 306	32,4%
Tertiaire	154 824	14,3%
TOTAL	179 226	14,6%

Source : Pôle Emploi Persee

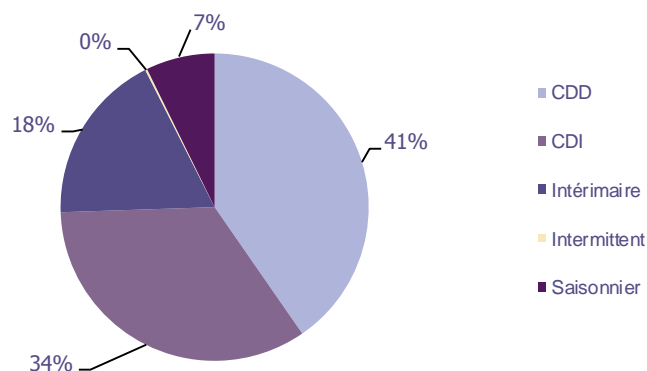
Sur un an, de novembre 2015 à octobre 2016, Pôle emploi a recueilli 179 226 offres d'emploi sur la région des Pays de la Loire, soit 14,6% de plus qu'au cours des douze mois précédents. Plus de 86% de ces offres sont issues du tertiaire (154 824 offres), 7% viennent de l'industrie, 3,6% de l'agriculture et 3% de la construction.

A noter : les offres d'emploi intérimaire sont concentrées dans le tertiaire.

REPARTITION DE L'OFFRE D'EMPLOI PAR TYPE DE CONTRAT DE TRAVAIL

GRAPHIQUE 6

Répartition de l'offre d'emploi cumulée par type de contrat de travail



Contrats	Cumul 12 mois	Evol. Annuelle Cumulée
CDD	72 355	13,5%
CDI	61 115	17,7%
Intérimaire	32 423	14,1%
Intermittent	372	-10,4%
Saisonnier	12 961	8,6%
TOTAL	179 226	14,6%

Source : Pôle Emploi Persee

Au regard des types de contrat de travail, la hausse est plus significative du côté des offres d'emploi de type contrat à durée indéterminée et des offres d'emploi intérimaire avec **+17,7%** et **+14,1%**. Les offres d'emploi de type contrat à durée déterminée et les offres d'emploi saisonnier enregistrent également une hausse de **+13,5%** et **+8,6%**. Les offres d'emploi de type contrat à durée déterminée représentent la plus importante part des offres avec **41%**.

LES 15 METIERS LES PLUS RECHERCHES PAR LES EMPLOYEURS

Offres d'Emploi Enregistrées	De novembre 2015 à octobre 2016	Poids (métier / total des métiers)	Evolution annuelle cumulée
G1602 Personnel de cuisine	5 121	2,9%	14,8%
K1303 Assistance auprès d'enfants	4 682	2,6%	-10,8%
G1803 Service en restauration	4 384	2,4%	10,7%
K2204 Nettoyage de locaux	4 308	2,4%	15,5%
A1402 Aide agricole de production légumière ou végétale	4 241	2,4%	50,9%
K1304 Services domestiques	3 948	2,2%	23,7%
N1103 Magasinage et préparation de commandes	3 927	2,2%	31,9%
N4101 Conduite de transport de marchandises sur longue distance	3 742	2,1%	30,7%
K1302 Assistance auprès d'adultes	3 428	1,9%	28,3%
K2107 Enseignement général du second degré	2 903	1,6%	14,3%
D1401 Assistanat commercial	2 526	1,4%	17,7%
H2102 Conduite d'équipement de production alimentaire	2 463	1,4%	24,1%
D1403 Relation commerciale auprès de particuliers	2 385	1,3%	-0,6%
M1203 Comptabilité	2 308	1,3%	1,7%
D1408 Téléconseil et télévente	2 228	1,2%	33,2%

Source : Pôle Emploi Persee

En cumul sur douze mois, les métiers les plus recherchés par les employeurs se trouvent en grande majorité dans ces trois secteurs :

- « Services à la personne et à la collectivité » avec les métiers « Assistance auprès d'enfants » (**4 682** offres), « Nettoyage de locaux » (**4 308** offres) et « Services domestiques » (**3 948** offres) ;
- « Hôtellerie-restauration, tourisme, loisirs et animation » avec les métiers « Personnel de cuisine » (**5 121** offres) et « Service en restauration » (**4 384** offres) ;
- « Transport et logistique » avec les métiers « Magasinage et préparation de commandes » (**3 927** offres) et « Conduite de transport de marchandises sur longue distance » (**3 742** offres).

Statistiques et Indicateurs

Directeur de la publication : Alain MAUNY

Directeur de la rédaction : Josette BARREAUD

Conception et réalisation : Service SEE – Brigitte VIGOUROUX
Catherine DORNIC

Contact : statsPDL@pole-emploi.fr

www.observatoire-emploi-paysdelaloire.fr

SERVICE ETUDES ET EVALUATION – POLE EMPLOI PAYS DE LA LOIRE