



DONNEES REPERES

COMMUNAUTES DE COMMUNES

SITUATION AU 31 DECEMBRE 2015

MARS 2016





pôle emploi

Libre de diffusion sous réserve de mention de la source « Pôle emploi Pays de la Loire »

LES CHIFFRES CLES

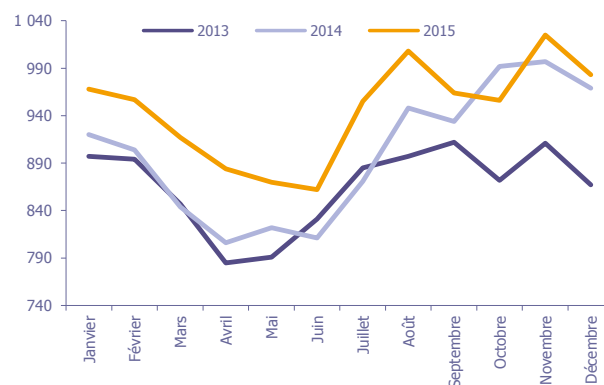
	DEFM Cat A	Evolution annuelle
CC des Coëvrons	983	1,3%
Dépt 53	10 969	-0,4%
Pays de la Loire	181 327	1,3%
Poids de la CC/dpt	9,0%	

CC des Coëvrons

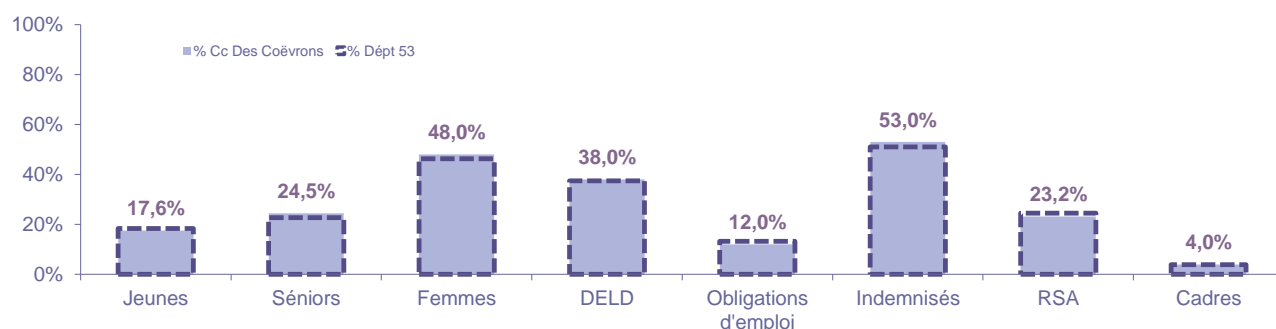
		
Volume	511	472
Poids	52,0%	48,0%
Evo. annuelle	-1,2%	4,2%

EVOLUTION DE LA DEMANDE D'EMPLOI (Catégorie A)

	DEFM Cat A	Poids	Evolution annuelle
Hommes	511	52,0%	-1,2%
- 25 ans	98	10,0%	-22,8%
25-49 ans	286	29,1%	6,7%
50 ans et +	127	12,9%	4,1%
Femmes	472	48,0%	4,2%
- 25 ans	75	7,6%	-21,9%
25-49 ans	283	28,8%	11,0%
50 ans et +	114	11,6%	11,8%
- 25 ans	173	17,6%	-22,4%
25-49 ans	569	57,9%	8,8%
50 ans et +	241	24,5%	7,6%
TOTAL	983	100,0%	1,3%



REPARTITION DE LA DEMANDE D'EMPLOI PAR PUBLICS (Catégorie A)



Evolution annuelle

CC des Coëvrons	-22,4%	7,6%	4,2%	13,7%	14,6%	2,4%	11,8%	14,7%
Dépt 53	-11,1%	3,7%	3,0%	6,8%	2,5%	1,0%	8,8%	3,4%

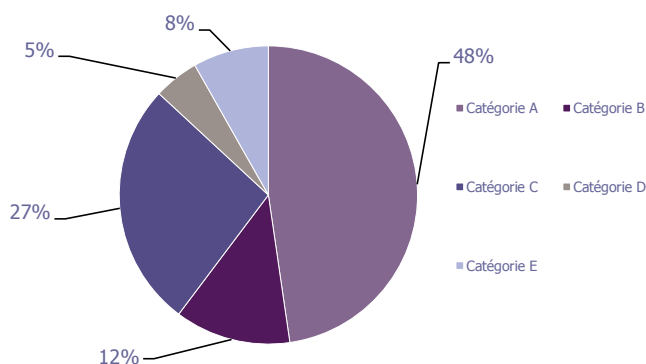
LA DEMANDE D'EMPLOI

31 DECEMBRE 2015 (DONNEES BRUTES)

CC des Coëvrans

LES CATEGORIES DE DEMANDEURS D'EMPLOI

	DEFM décembre 2015	Poids	Evolution annuelle
Catégorie A	983	47,7%	1,3%
Catégorie B	259	12,6%	10,2%
Catégorie C	549	26,6%	14,4%
Catégorie D	101	4,9%	32,9%
Catégorie E	169	8,2%	11,2%
TOTAL	2 061	100,0%	7,7%



LES 15 METIERS LES PLUS RECHERCHES PAR LES DE (Catégorie A)

	Hommes	Femmes	Total	Poids (métier / total des métiers)
H3302 Opérations manuelles d'assemblage, tri ou emballage	34	34	68	6,9%
H2102 Conduite d'équipement de production alimentaire	22	17	39	4,0%
K1303 Assistance auprès d'enfants	NC	NC	36	3,7%
K1304 Services domestiques	NC	NC	32	3,3%
K2204 Nettoyage de locaux	NC	NC	29	3,0%
A1203 Entretien des espaces verts	NC	NC	24	2,4%
J1301 Personnel polyvalent des services hospitaliers	NC	NC	24	2,4%
D1507 Mise en rayon libre-service	6	15	21	2,1%
D1505 Personnel de caisse	NC	NC	19	1,9%
N4101 Cond. de transport de marchandises sur longue distance	NC	NC	19	1,9%
N4105 Conduite et livraison par tournées sur courte distance	NC	NC	19	1,9%
F1302 Conduite d'engins de terrassement et de carrière	NC	NC	17	1,7%
F1704 Préparation du gros oeuvre et des travaux publics	NC	NC	17	1,7%
F1703 Maçonnerie	NC	NC	15	1,5%
G1602 Personnel de cuisine	10	5	15	1,5%

NC : données non communiquées en raison du secret statistique (< à 5)

DEMANDES D'EMPLOI ENTREES ET SORTIES (Catégorie A)

	Demandes enregistrées			Demandes sorties			
	Cumul 12 mois	Evol. Ann.	Cum.	Cumul 12 mois	Evol. Ann.	Cum.	
dont :	1 844	-3,7%		1 713	-2,1%		dont :
licenciements économiques	18			653	0,9%		absences au contrôle
autres licenciements	152	9,4%		363	-16,2%		reprises emploi signalées
démissions	49	25,6%		189	35,0%		entrées en stage formation
fins de CDD	462	-6,5%		191	9,1%		arrêts de recherche
fins de mission d'intérim	204	-2,4%		214	-13,7%		radiations administratives
premières entrées	70	-22,2%		103	-2,8%		autres cas
reprises d'activité	152	-21,6%					
autres cas	737	-0,4%					

LES OFFRES D'EMPLOI

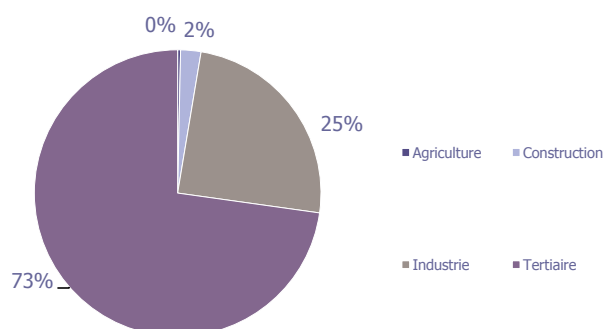
31 DECEMBRE 2015 (DONNEES BRUTES)

CC des Coëvrons

LES CHIFFRES CLES

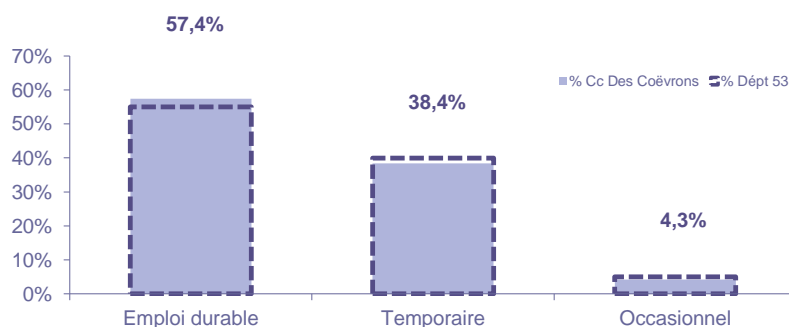
	Nombre	Evolution annuelle		Cumul 12 mois	Evolution annuelle cumulée
OEE Cc Des Coëvrons	23	35,3% ↗		305	7,0% ↗
OEE Dépt 53	790	2,7% ↗		10 666	6,5% ↗
OEE Pays de la Loire	10 942	15,8% ↗		161 277	7,5% ↗
Poids de la CC dans le dépt	2,9%			2,9%	

REPARTITION DE L'OFFRE D'EMPLOI PAR SECTEUR D'ACTIVITE



OEE	décembre 2015	Cumul 12 mois	Evol. Annuelle Cumulée
Agriculture		1	-90,0%
Construction	2	7	-53,3%
Industrie	5	75	158,6%
Tertiaire	16	222	-3,9%
TOTAL	23	305	7,0%

REPARTITION DE L'OFFRE D'EMPLOI PAR TYPE D'OFFRE



Evolution annuelle cumulée - décembre 2015

OEE	Cc Des Coëvrons	Dépt 53
Durable	16,7%	17,2%
Temporaire	-7,1%	-4,4%
Occasionnel	44,4%	2,7%

Source : Pôle emploi - Persee

Emploi durable : Offres d'emploi enregistrées à Pôle emploi, correspondants à des contrats d'une durée supérieure à 6 mois.

Emploi temporaire : Offres d'emploi enregistrées à Pôle emploi, correspondants à des contrats d'une durée comprise entre 1 et 6 mois.

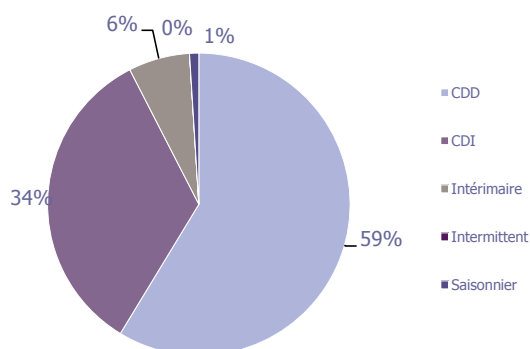
Emploi occasionnel : Offres d'emploi enregistrées à Pôle emploi, correspondants à des contrats d'une durée inférieure à un mois.

LES OFFRES D'EMPLOI

31 DECEMBRE 2015 (DONNEES BRUTES)

CC des Coëvrons

REPARTITION DE L'OFFRE D'EMPLOI PAR TYPE DE CONTRAT DE TRAVAIL



	décembre 2015	Cumul 12 mois	Evol. Annuelle Cumulée
CDD	15	179	12,6%
CDI	8	103	12,0%
Intérimaire		20	5,3%
Intermittent			
Saisonnier		3	-80,0%
TOTAL	23	305	7,0%

LES 15 METIERS LES PLUS RECHERCHES PAR LES EMPLOYEURS

Offres d'Emploi Enregistrées	De janvier 2015 à décembre 2015	Poids (métier / total des métiers)
H2102 Conduite d'équipement de production alimentaire	18	5,9%
I1304 inst. et maintenance d'équipements ind. et d'explo.	15	4,9%
K1302 Assistance auprès d'adultes	14	4,6%
G1602 Personnel de cuisine	13	4,3%
N4101 Cond. de transport de marchandises sur longue distance	12	3,9%
M1203 Comptabilité	10	3,3%
M1607 Secrétariat	10	3,3%
D1401 Assistanat commercial	8	2,6%
J1301 Personnel polyvalent des services hospitaliers	8	2,6%
D1101 Boucherie	7	2,3%
G1803 Service en restauration	7	2,3%
K2104 Éducation et surveillance au sein d'étab. d'enseig.	7	2,3%
D1202 Coiffure	6	2,0%
G1605 Plonge en restauration	6	2,0%
H2101 Abattage et découpe des viandes	6	2,0%

Source : Pôle emploi - Persee

Directeur de publication :
Alain MAUNY
Directeur de la rédaction :
Josette BARREAU
Conception et réalisation :
Service Statistiques, Etudes et Evaluation
Catherine DORNIC, Brigitte VIGOUROUX.

Contact : statsPDL@pole-emploi.fr

www.observatoire-emploi-paysdelaloire.fr