



Le Marché du Travail : Synthèse

Bassin d'ANCENIS

Document semestriel

Situation au 31/12/2012



Libre de diffusion sous réserve de mention de la source « Pôle emploi Pays de la Loire »

Faits marquants :

L'évolution annuelle du nombre de demandeurs d'emploi de catégorie A est de **+16,5%** à fin décembre 2012.

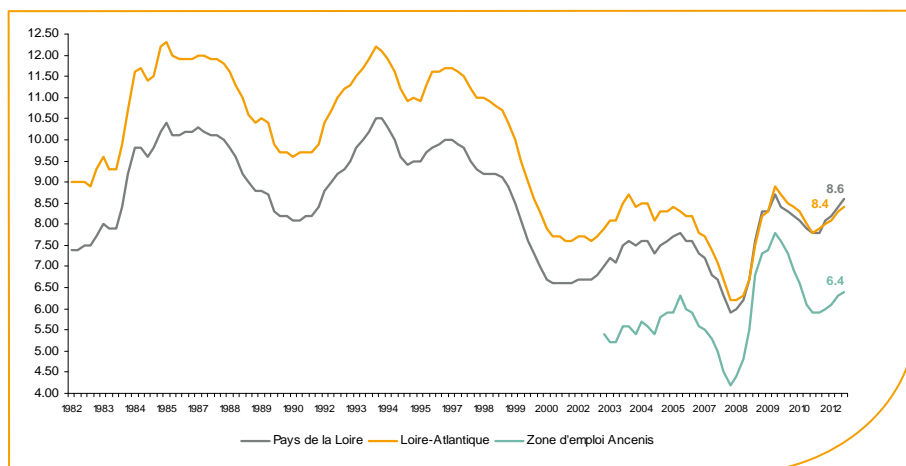
Les demandeurs d'emploi de longue durée, qui représentent **33%** des demandeurs d'emploi, sont plus affectés par cette situation (**+25%** de progression annuelle).

3 840 demandeurs d'emploi (catégories A, B et C) sont comptabilisés à fin décembre sur le bassin d'Ancenis, soit **4%** du département.

Au cours des douze derniers mois, Pôle emploi a recueilli **3 084** offres d'emploi soit une hausse de **9,6%** en évolution annuelle.

Le taux de chômage

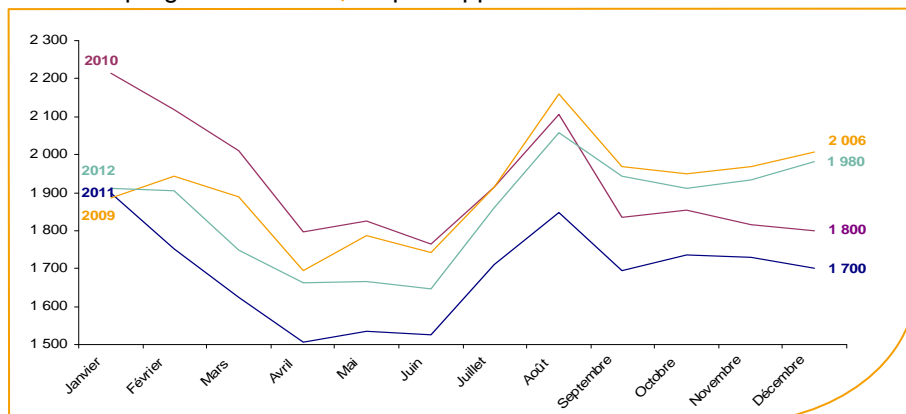
Au troisième trimestre 2012, avec **6,4%** de la population active, le taux de chômage de la zone d'emploi d'Ancenis affiche un taux inférieur à celui enregistré au niveau départemental (**8,4%**) et régional (**8,6%**). En un an, le taux de chômage a augmenté de **+0,5 point**, soit une situation identique à celle du département mais plus favorable que celle de la région (**+0,8 point**).



Source : INSEE

Evolution de la demande d'emploi fin de mois de catégorie A (DEFM)

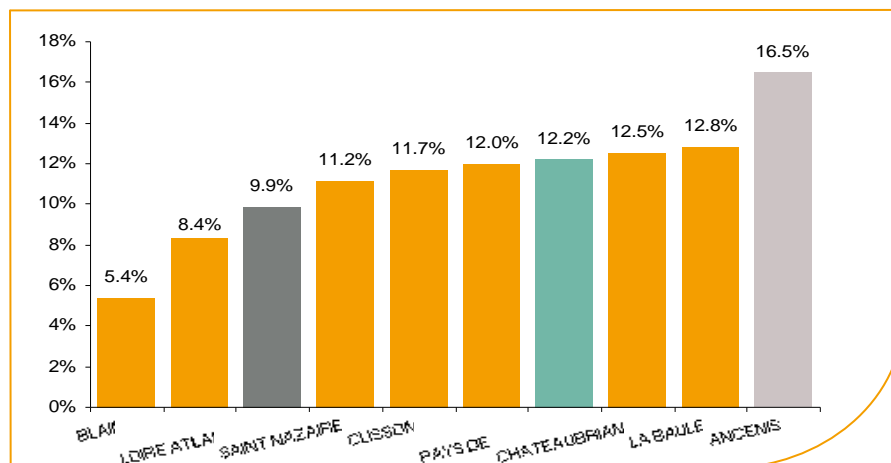
En décembre 2012, sur le bassin d'Ancenis, la demande d'emploi de catégorie A se chiffre à **1 980** personnes. Elle est en progression de **+2,4%** par rapport à novembre 2012.



Source : Pôle Emploi Persee

La demande d'emploi en fin de mois (DEFM)

Fin décembre 2012, le nombre de demandeurs d'emploi de catégorie A s'établit à **1 980** personnes, soit une évolution annuelle de **+16,5%** comparativement à décembre 2011. Cette évolution est moins favorable que celle affichée par le département de la Loire-Atlantique (**+9,9%**) et par la région Pays de la Loire (**+12,2%**).

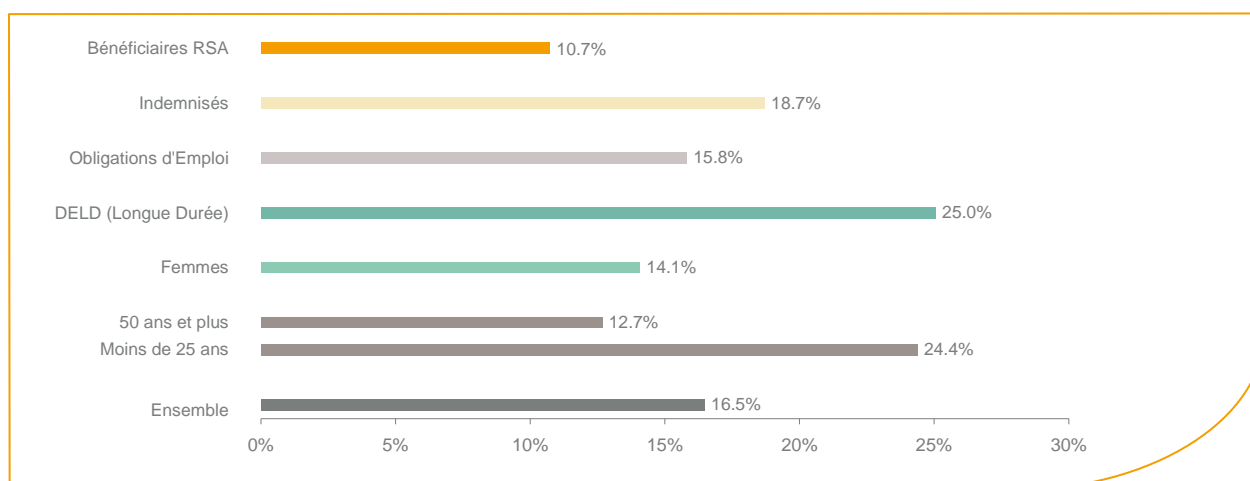


Source : Pôle Emploi Persee

Le bassin d'Ancenis affiche le taux d'évolution le plus élevé de la demande d'emploi sur le département de la Loire-Atlantique.

En ajoutant à la catégorie A, les demandeurs d'emploi recensés en catégorie B (**685**) et ceux en catégorie C (**1 175**), le nombre de demandeurs d'emploi se chiffre sur le territoire du bassin d'emploi d'Ancenis à **3 840**, soit une progression de plus de **340** personnes par rapport à décembre 2011 (**+9,8%**).

Evolution de la DEFM de catégorie A par population



Source : Pôle Emploi Persee

Même si l'évolution annuelle de la demande d'emploi de catégorie A s'établit à **+16,5%** en décembre 2012, certaines catégories de population apparaissent plus fragilisées. C'est le cas des demandeurs d'emploi de longue durée et des demandeurs d'emploi de moins de 25 ans. En un an, leurs volumes ont respectivement progressé de **25%** et **24,4%**.

Les 15 métiers les plus recherchés par les demandeurs d'emploi

DEFM catégorie A	décembre 2012	Poids (métier / total des métiers)	Evolution annuelle
K1303 Assistance auprès d'enfants	100	5.1%	3.1%
N1103 Magasinage et préparation de commandes	60	3.0%	53.8%
N1105 Manutention manuelle de charges	49	2.5%	32.4%
M1607 Secrétariat	46	2.3%	17.9%
A1203 Entretien des espaces verts	45	2.3%	4.7%
K1304 Services domestiques	45	2.3%	-15.1%
J1301 Personnel polyvalent des services hospitaliers	43	2.2%	48.3%
K2204 Nettoyage de locaux	41	2.1%	13.9%
H3302 Opérations manuelles d'assemblage, tri ou emballage	39	2.0%	5.4%
N4101 Conduite de transport de marchandises sur longue distance	37	1.9%	19.4%
N4105 Conduite et livraison par tournées sur courte distance	30	1.5%	15.4%
H2913 Soudage manuel	29	1.5%	81.3%
M1602 Opérations administratives	29	1.5%	16.0%
D1401 Assistanat commercial	27	1.4%	-10.0%
I1203 Maintenance des bâtiments et des locaux	27	1.4%	35.0%

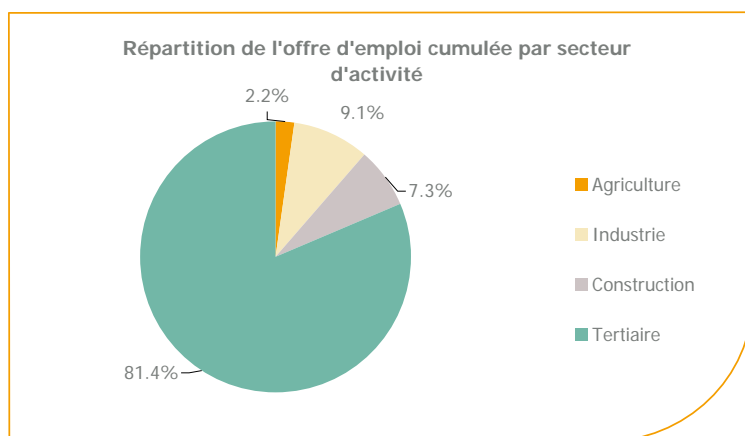
Source : Pôle Emploi Persee

A fin décembre 2012, les métiers les plus recherchés par les demandeurs d'emploi se trouvent essentiellement dans ces trois secteurs :

- « Services à la personne et à la collectivité » avec les métiers « Assistance auprès d'enfants » (100 demandeurs), « Services domestiques » (45 demandeurs) et « Nettoyage de locaux » (41 demandeurs) ;
- « Transport et logistique » avec les métiers « Magasinage et préparation de commandes » (60 demandeurs), « Manutention manuelle de charges » (49 demandeurs) et « Conduite de transport de marchandises sur longue distance » (37 demandeurs) ;
- « Support à l'entreprise » avec les métiers « Secrétariat » (46 demandeurs) et « Opérations administratives » (29 demandeurs).

Les offres d'emploi enregistrées (OEE) par secteur d'activité et par contrat de travail

REPARTITION DE L'OFFRE D'EMPLOI PAR SECTEUR D'ACTIVITE



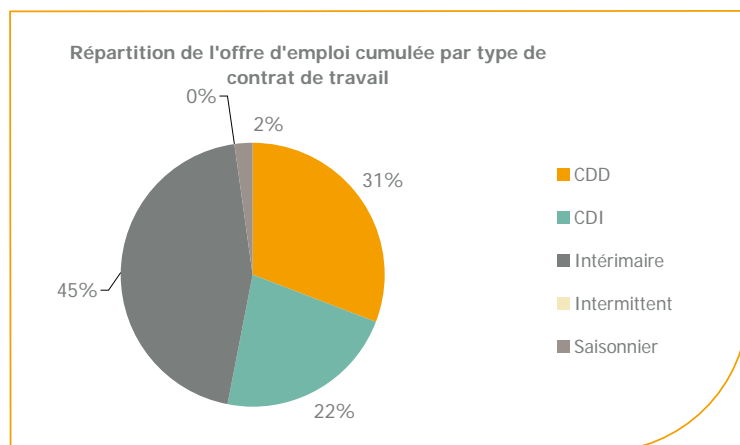
Secteurs	Cumul 12 mois	Evol. Annuelle Cumulée
Agriculture	68	-44.1%
Industrie	280	-18.1%
Construction	225	0.4%
Tertiaire	2 511	17.9%
TOTAL	3 084	9.6%

Source : Pôle Emploi Persee

Sur un an, de janvier 2012 à décembre 2012, Pôle emploi a recueilli **3 084** offres d'emploi sur le territoire du bassin d'Ancenis, soit **9,6%** de plus qu'au cours des douze mois précédents. Plus des **81%** de ces offres sont issues du tertiaire (**2 511** offres) et **9,1%** viennent de l'industrie en forte baisse (**-18,1%**). La construction représente **7,3%** des offres et l'agriculture **2,2%**.

A noter : les offres d'emploi intérimaire sont concentrées dans le tertiaire.

REPARTITION DE L'OFFRE D'EMPLOI PAR TYPE DE CONTRAT DE TRAVAIL



Contrats	Cumul 12 mois	Evol. Annuelle Cumulée
CDD	950	-7.0%
CDI	684	-12.3%
Intérimaire	1 378	52.3%
Intermittent	6	0.0%
Saisonnier	66	-34.7%
TOTAL	3 084	9.6%

Source : Pôle Emploi Persee

Au regard des types de contrat de travail et de leur poids, la hausse est plus prononcée du côté des offres d'emploi intérimaire (+52,3%). Cette dernière typologie d'offres représente la part la plus importante des offres avec 45%. A contrario, les offres d'emploi de type contrat à durée indéterminée et de type contrat déterminé enregistrent respectivement une baisse de -12,3% et -7%.

Les 15 métiers les plus recherchés par les employeurs

Offres d'Emploi Enregistrées	De janvier 2012 à décembre 2012	Poids (métier / total des métiers)	Evolution annuelle cumulée
H2102 Conduite d'équipement de production alimentaire	249	8.1%	857.7%
N1103 Magasinage et préparation de commandes	160	5.2%	49.5%
I1307 Installation et maintenance télécoms et courants faibles	119	3.9%	260.6%
H2913 Soudage manuel	76	2.5%	-21.6%
N4101 Conduite de transport de marchandises sur longue distance	70	2.3%	-31.4%
G1803 Service en restauration	65	2.1%	-4.4%
F1602 Électricité bâtiment	64	2.1%	45.5%
F1605 Montage de réseaux électriques et télécoms	60	1.9%	200.0%
F1603 Installation d'équipements sanitaires et thermiques	58	1.9%	52.6%
G1602 Personnel de cuisine	57	1.8%	5.6%
H2909 Montage-assemblage mécanique	53	1.7%	-13.1%
M1203 Comptabilité	51	1.7%	30.8%
K2204 Nettoyage de locaux	49	1.6%	-10.9%
H2206 Réalisation de menuiserie bois et tonnellerie	48	1.6%	-12.7%
H2901 Ajustement et montage de fabrication	44	1.4%	37.5%

Source : Pôle Emploi Persee

En cumul sur douze mois, les métiers les plus recherchés par les employeurs se trouvent plus particulièrement dans ces trois secteurs :

- « Industrie » avec les métiers « Conduite d'équipement de production alimentaire » (249 offres), « Soudage manuel » (76 offres) et « Montage-assemblage mécanique » (53 offres) ;
- « Transport et logistique » avec les métiers « Magasinage et préparation de commandes » (160 offres) et « Conduite de transport de marchandises sur longue distance » (70 offres) ;
- « Construction, bâtiment et travaux publics » avec les métiers : « Electricité bâtiment » (64 offres) et « Montage de réseaux électriques et télécoms » (60 offres).

www.observatoire-emploi-paysdelaloire.fr

Le service Statistiques, Etudes et Evaluation est à votre disposition pour tout complément d'information

Contact : Statspdl@pole-emploi.fr

Directeur de publication :
Gwenaël PROUTEAU
Directeur de la rédaction :
Hervé BONNET
Conception et réalisation :
Service Statistiques, Etudes et
Evaluation – Catherine MOULIN,
Brigitte VIGOUROUX.