



MARCHE DU TRAVAIL : SYNTHÈSE BASSIN DE SABLÉ SUR SARTHE SITUATION AU 31/12/2016

DOCUMENT MENSUEL - LIBRE DE DIFFUSION SOUS RÉSERVE DE MENTION DE LA SOURCE « POLE EMPLOI PAYS DE LA LOIRE »

LE TAUX DE CHOMAGE

Au quatrième trimestre 2016, avec **8,2%** de la population active, le taux de chômage de la zone d'emploi de Sablé sur Sarthe affiche un taux inférieur à celui enregistré au niveau départemental (**9,5%**) et à celui au niveau régional (**8,3%**). En un an, le taux de chômage a reculé de **0,5 point**, soit une évolution plus favorable à celle du département (**-0,4 point**) et identique à celle de la région.

L'ESSENTIEL

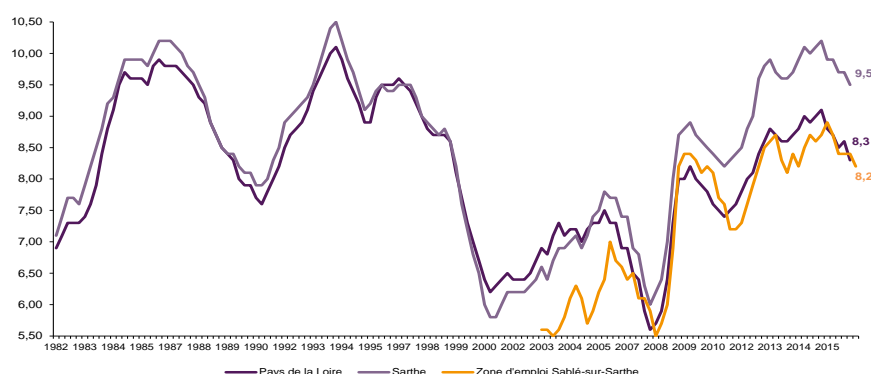
L'évolution annuelle du nombre de demandeurs d'emploi de catégorie A est de **-0,5%** à fin décembre 2016. Le taux d'évolution du bassin de Sablé sur Sarthe est nettement moins favorable que celui du département (**-4,6%**).

Les demandeurs d'emploi de moins de 25 ans, qui représentent **20,1%** des demandeurs d'emploi, sont plus affectés par cette situation (**+3,7%** de progression annuelle).

4 536 demandeurs d'emploi (catégories A, B et C) en données brutes sont comptabilisés à fin décembre sur le bassin de Sablé sur Sarthe, soit **9%** du département.

Au cours des douze derniers mois, Pôle emploi a recueilli **2 234** offres d'emploi soit une hausse de **+25,2%** en évolution annuelle.

GRAPHIQUE 1

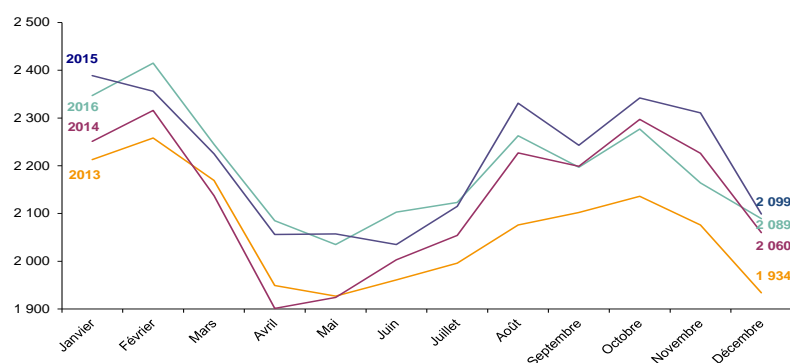


Source : INSEE

EVOLUTION DE LA DEFM CAT A

En décembre 2016, sur le bassin de Sablé sur Sarthe, la demande d'emploi de catégorie A se chiffre à **2 089** personnes. Elle est diminuée de **0,9%** par rapport à novembre 2016.

GRAPHIQUE 2

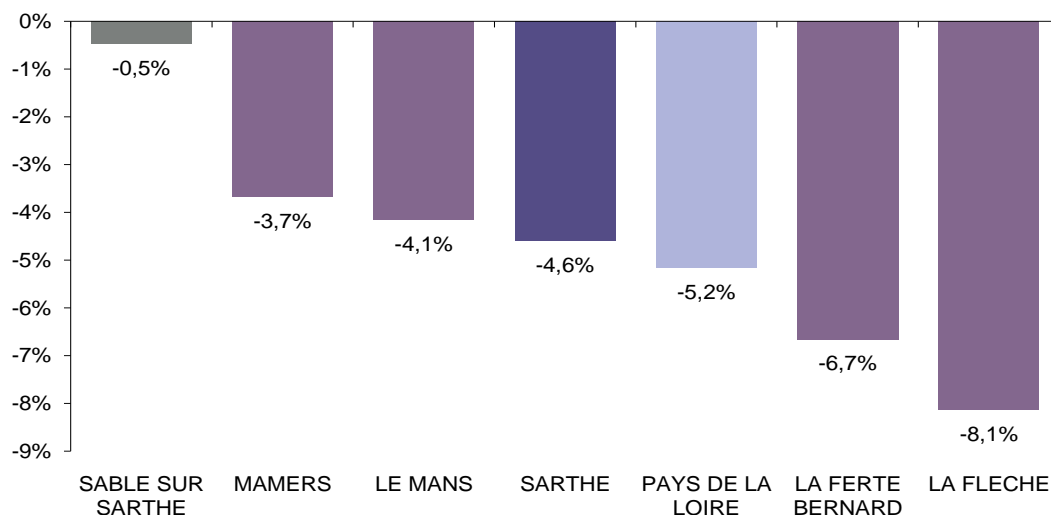


Source : Pôle Emploi Persee

LA DEMANDE D'EMPLOI EN FIN DE MOIS

Fin décembre 2016, le nombre de demandeurs d'emploi de catégorie A s'établit à **2 089** personnes, soit une évolution annuelle de **-0,5%** comparativement à décembre 2015. Cette évolution est nettement moins favorable que celle affichée par le département de la Sarthe (**-4,6%**) et que celle affichée par la région Pays de la Loire (**-5,2%**).

GRAPHIQUE 3



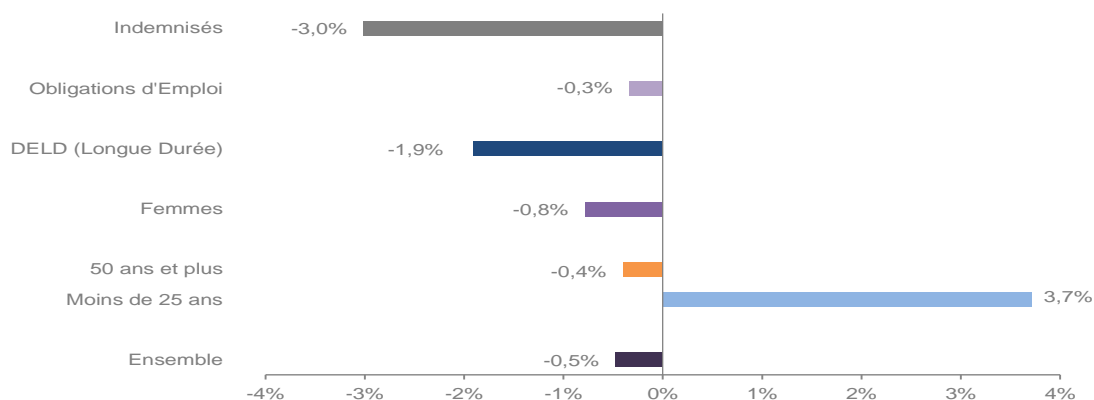
Source : Direccte et Pôle Emploi

Le bassin de Sablé sur Sarthe affiche le taux d'évolution le moins favorable du département de la Sarthe.

En ajoutant à la catégorie A, les demandeurs d'emploi recensés en catégorie B (**634**) et ceux en catégorie C (**1 813**), le nombre de demandeurs d'emploi se chiffre sur le territoire du bassin d'emploi de Sablé sur Sarthe à **4 536**, soit une stabilité par rapport à décembre 2015.

EVOLUTION DE LA DEFM PAR POPULATION (CATEGORIE A)

GRAPHIQUE 4



Source : Pôle Emploi Persee

Même si l'évolution moyenne de la demande d'emploi de catégorie A s'établit à **-0,5%** en décembre 2016, celle de certaines catégories de population apparaît plus favorable. C'est le cas des demandeurs d'emploi femmes et des demandeurs d'emploi de longue durée. En un an, leurs volumes ont respectivement diminué de **-0,8%** et **-1,9%**. A contrario les demandeurs d'emploi de moins de 25 ans affichent une progression de **(+3,7%)**.

LES 15 METIERS LES PLUS RECHERCHES PAR LES DEMANDEURS D'EMPLOI

DEFM catégorie A	décembre 2016	Poids (métier / total des métiers)	Evolution annuelle
H3302 Opérations manuelles d'assemblage, tri ou emballage	141	6,8%	-15,6%
H2102 Conduite d'équipement de production alimentaire	84	4,0%	-1,2%
K1303 Assistance auprès d'enfants	72	3,5%	7,5%
N1103 Magasinage et préparation de commandes	71	3,4%	24,6%
N1105 Manutention manuelle de charges	70	3,4%	14,8%
K1304 Services domestiques	69	3,3%	1,5%
A1203 Entretien des espaces verts	63	3,0%	0,0%
K2204 Nettoyage de locaux	59	2,8%	-3,3%
J1301 Personnel polyvalent des services hospitaliers	42	2,0%	0,0%
D1505 Personnel de caisse	39	1,9%	5,4%
D1507 Mise en rayon libre-service	38	1,8%	-2,6%
M1602 Opérations administratives	34	1,6%	0,0%
K1302 Assistance auprès d'adultes	33	1,6%	6,5%
D1214 Vente en habillement et accessoires de la personne	32	1,5%	-11,1%
H2909 Montage-assemblage mécanique	30	1,4%	0,0%

Source : Pôle Emploi Persee

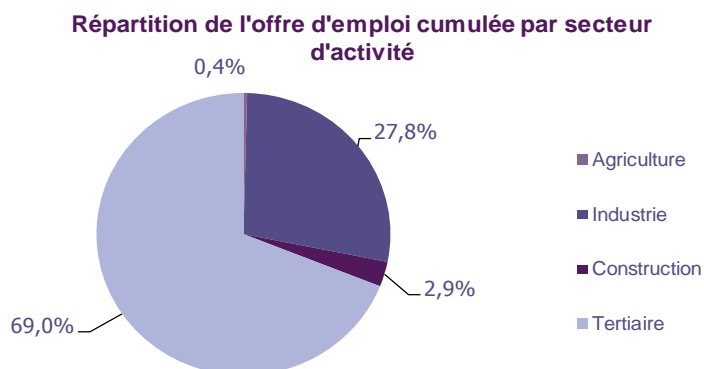
A fin décembre 2016, les métiers les plus recherchés par les demandeurs d'emploi se trouvent principalement dans ces trois secteurs :

- « Industrie » avec les métiers « Opérations manuelles d'assemblage, tri ou emballage » (141 demandeurs, -15,6%), « Conduite d'équipement de production alimentaire » (84 demandeurs, -1,2%) et « Montage-assemblage mécanique » (30 demandeurs, 0%) ;
- « Services à la personne et à la collectivité » avec les métiers « Assistance auprès d'enfants » (72 demandeurs, +7,5%) « Services domestiques » (69 demandeurs, +1,5%), et « Nettoyage de locaux » (53 demandeurs, -3,3%) ;
- « Transport et logistique » avec les métiers « Magasinage et préparation de commandes » (71 demandeurs, +24,6%) et « Manutention manuelle de charges » (70 demandeurs, +14,8%).

LES OFFRES D'EMPLOI ENREGISTREES (OEE) PAR SECTEUR D'ACTIVITE ET PAR CONTRAT DE TRAVAIL

REPARTITION DE L'OFFRE D'EMPLOI PAR SECTEUR D'ACTIVITE

GRAPHIQUE 5



Secteurs	Cumul 12 mois	Evol. Annuelle Cumulée
Agriculture	9	-35,7%
Industrie	620	57,4%
Construction	64	48,8%
Tertiaire	1 541	15,5%
TOTAL	2 234	25,2%

Source : Pôle Emploi Persee

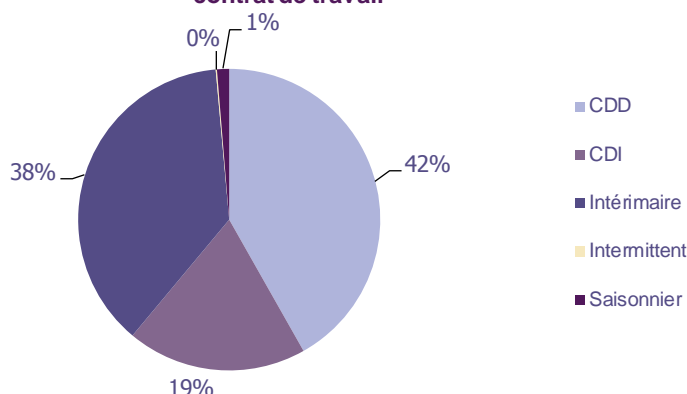
Sur un an, de janvier 2016 à décembre 2016, Pôle emploi a recueilli **2 234** offres d'emploi sur le territoire du bassin de Sablé sur Sarthe soit **25,2%** de plus qu'au cours des douze mois précédents. **69%** de ces offres sont issues du tertiaire (**1 541** offres) et **0,4%** viennent de l'agriculture. La construction représente **2,9%** des offres et l'industrie **27,8%**.

A noter : les offres d'emploi intérimaire sont concentrées dans le tertiaire.

REPARTITION DE L'OFFRE D'EMPLOI PAR TYPE DE CONTRAT DE TRAVAIL

GRAPHIQUE 6

Répartition de l'offre d'emploi cumulée par type de contrat de travail



Contrats	Cumul 12 mois	Evol. Annuelle Cumulée
CDD	934	32,1%
CDI	430	31,1%
Intérimaire	838	15,7%
Intermittent	3	200,0%
Saisonnier	29	16,0%
TOTAL	2 234	25,2%

Source : Pôle Emploi Persee

Au regard des types de contrat de travail, les offres d'emploi de type contrat à durée déterminée, les offres d'emploi de type contrat à durée indéterminée et les offres d'emploi intérimaire enregistrent une hausse en évolution annuelle respectivement de **+32,1%**, **+31,1%** et **+15,7%**. La part des offres d'emploi de type contrat à durée déterminée est la plus importante avec **42%**.

LES 15 METIERS LES PLUS RECHERCHES PAR LES EMPLOYEURS

Offres d'Emploi Enregistrées	De janvier 2016 à décembre 2016	Poids (métier / total des métiers)	Evolution annuelle cumulée
H2906 Conduite d'installation automatisée ou robotisée de fabrication mécanique	295	13,2%	134,1%
H2909 Montage-assemblage mécanique	145	6,5%	85,9%
H2603 Conduite d'installation automatisée de production électrique, électronique	115	5,1%	121,2%
N1105 Manutention manuelle de charges	94	4,2%	213,3%
H3302 Opérations manuelles d'assemblage, tri ou emballage	93	4,2%	-40,4%
H2604 Montage de produits électriques et électroniques	68	3,0%	-20,9%
H2101 Abattage et découpe des viandes	58	2,6%	9,4%
H2903 Conduite d'équipement d'usinage	58	2,6%	241,2%
N4101 Conduite de transport de marchandises sur longue distance	58	2,6%	45,0%
H2102 Conduite d'équipement de production alimentaire	48	2,1%	-57,5%
I1304 Installation et maintenance d'équipements industriels et d'exploitation	45	2,0%	7,1%
N1103 Magasinage et préparation de commandes	45	2,0%	-35,7%
G1603 Personnel polyvalent en restauration	35	1,6%	218,2%
G1602 Personnel de cuisine	34	1,5%	-12,8%
N1101 Conduite d'engins de déplacement des charges	33	1,5%	153,8%

Source : Pôle Emploi Persee

En cumul sur douze mois, les métiers les plus recherchés par les employeurs se trouvent en grande majorité dans ces trois secteurs :

- « Industrie » avec les métiers « Conduite d'installation automatisée ou robotisée de fabrication mécanique » (**295** offres), « Montage-assemblage mécanique » (**145** offres) et, « Conduite d'installation automatisée de production électrique, électronique » (**115** offres) ;
- « Transport et logistique » avec les métiers « Manutention manuelle de charges » (**94** offres), « Conduite de transport de marchandises sur longue distance » (**58** offres) et « Magasinage et préparation de commandes » (**45** offres) ;
- « Hôtellerie-restauration, tourisme, loisirs et animation » avec les métiers « Personnel polyvalent en restauration » (**35** offres) et « Personnel de cuisine » (**34** offres).

Statistiques et Indicateurs

Directeur de la publication : Alain MAUNY

Directeur de la rédaction : Josette BARREAU

Conception et réalisation : Service SEE – Brigitte VIGOUROUX

Catherine MOULIN - DORNIC

Contact : statsPDL@pole-emploi.fr