

Analyse du marché du travail

Bassin de LA FLÈCHE

Situation au 31/12/2010



Faits marquants :

L'évolution annuelle du nombre de demandeurs d'emploi de catégorie A est de **-1,9%** à fin décembre 2010. Le taux d'évolution du bassin est plus favorable que celui du département (**-0,7%**) et de la région (**-1,8%**).

Les demandeurs d'emploi de longue durée, qui représentent **36,9%** des demandeurs d'emploi, sont plus affectés par cette situation (**+23,2%** de progression annuelle) ainsi que les demandeurs d'emploi de 50 ans et plus (**+18,6%** en progression annuelle).

5 600 demandeurs d'emploi (catégories A, B et C) sont comptabilisés à fin décembre sur le bassin de La Flèche, soit **14,8%** du département.

Au cours des douze derniers mois, Pôle emploi a recueilli **4 400** offres d'emploi soit une hausse de **24,1%** en évolution annuelle.

NB : Dans le cadre du déploiement des sites mixtes, le territoire de compétence du bassin de La Flèche a été modifié en 2009.

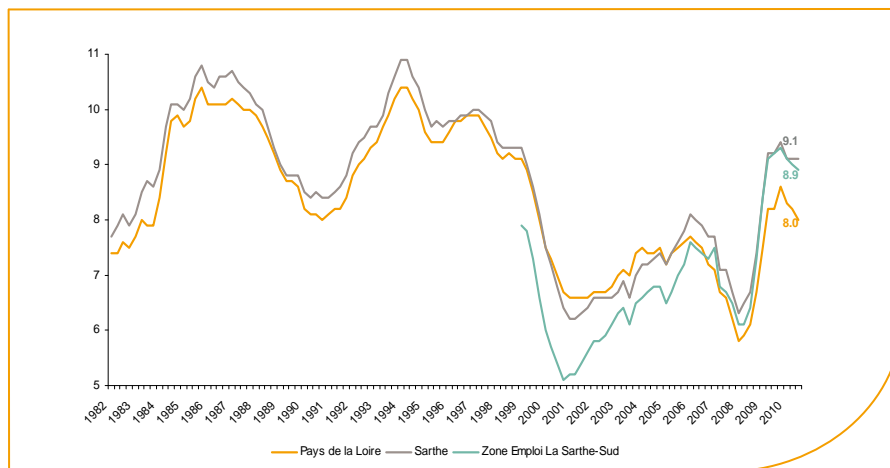
- 3 communes de la CC du pays Fléchois ont été rattachées au territoire, en provenance du bassin de Sablé-sur-Sarthe

- 4 communes de la CC du pays calaisien ont été rattachées au territoire, en provenance du bassin de la Ferté-Bernard ;

- 8 communes de la CC de Lucé ont été rattachées au territoire, en provenance du bassin du Mans.

Le taux de chômage

Au troisième trimestre 2010, avec **8,9%** de la population active, le taux de chômage de la zone d'emploi de la Sarthe Sud affiche une valeur inférieure à celle enregistrée au niveau départemental (**9,1%**) mais supérieure à celle au niveau régional (**8%**). En un an, le taux de chômage a diminué de **0,3 point**, soit une évolution plus favorable qu'au niveau département (**-0,1 point**) et régional (**-0,2 point**).

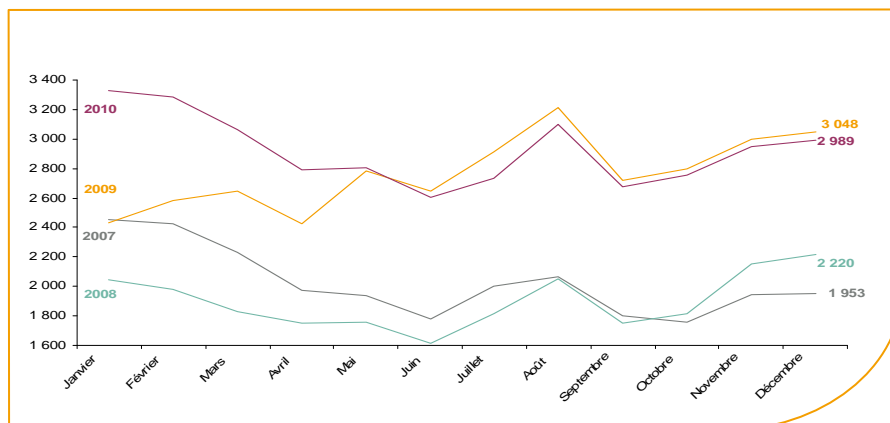


Source : INSEE

Evolution de la demande d'emploi fin de mois de catégorie A (DEFM)

En décembre 2010, sur le bassin de La Flèche, la demande d'emploi de catégorie A se chiffre à **3 000** personnes.

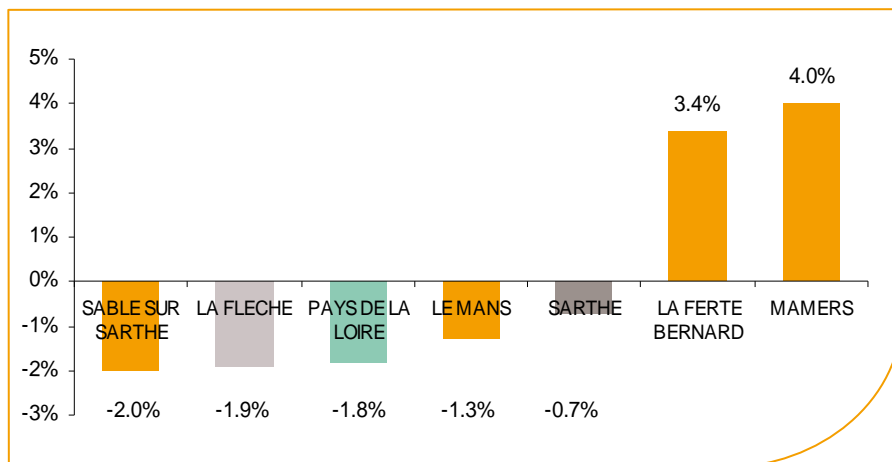
Elle est en progression de **+1,4%** par rapport à novembre 2010.



Source : Pôle Emploi SIAD2

La demande d'emploi en fin de mois (DEFM)

Fin décembre 2010, le nombre de demandeurs d'emploi de catégorie A s'établit à **3 000** personnes, soit une évolution annuelle de **-1,9%** comparativement à décembre 2009. Cette évolution est plus favorable que celle affichée par le département de la Sarthe (**-0,7%**) et que celle affichée par la région Pays de la Loire (**-1,8%**).

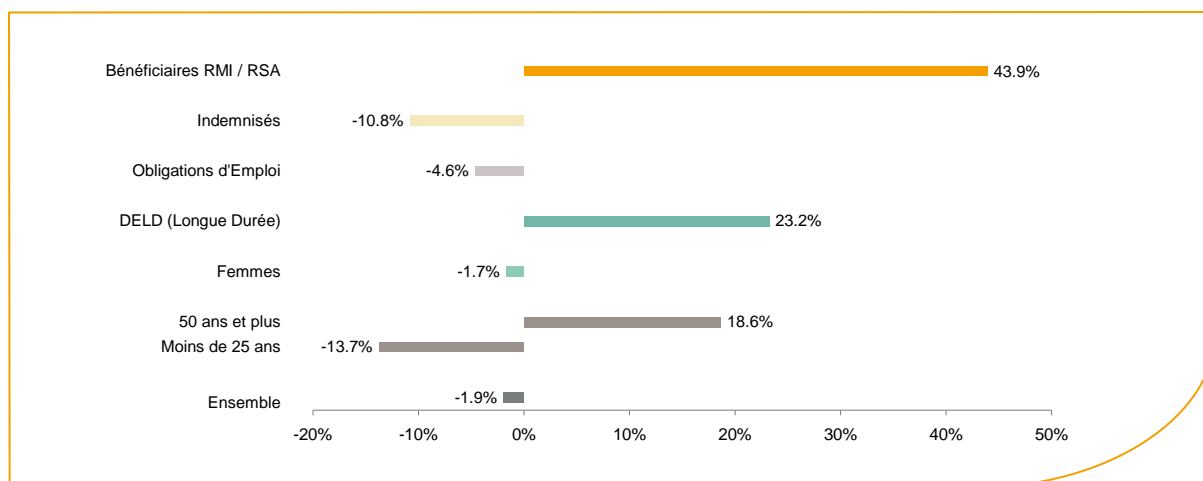


Source : Pôle Emploi SIAD2

Le bassin d'emploi de La Flèche affiche le deuxième taux d'évolution le plus bas de la demande d'emploi dans le département.

En ajoutant à la catégorie A, les demandeurs d'emploi recensés en catégorie B (**879**) et ceux en catégorie C (**1 686**), le nombre de demandeurs d'emploi se chiffre sur le territoire du bassin d'emploi de La Flèche à **5 600**, soit une progression de **320** personnes par rapport à décembre 2009 (**+6,1%**).

Evolution de la DEFM de catégorie A par population



Source : Pôle Emploi SIAD2

Même si l'évolution de la demande d'emploi de catégorie A s'établit à **-1,9%** en décembre 2010, certaines catégories de population apparaissent plus fragilisées. C'est le cas des demandeurs d'emploi de longue durée. En un an, ce volume de demandeurs d'emploi a progressé de **23,2%**, passant de **900** à **1 100** personnes. Cette progression est significativement plus soutenue qu'au niveau départemental (**+21,5%**). Les demandeurs d'emploi de 50 ans et plus ont progressé de **18,6%** et les demandeurs de moins de 25 ans ont, à contrario, diminué de **13,7%** par rapport à décembre 2009.

Les 15 métiers les plus recherchés par les demandeurs d'emploi

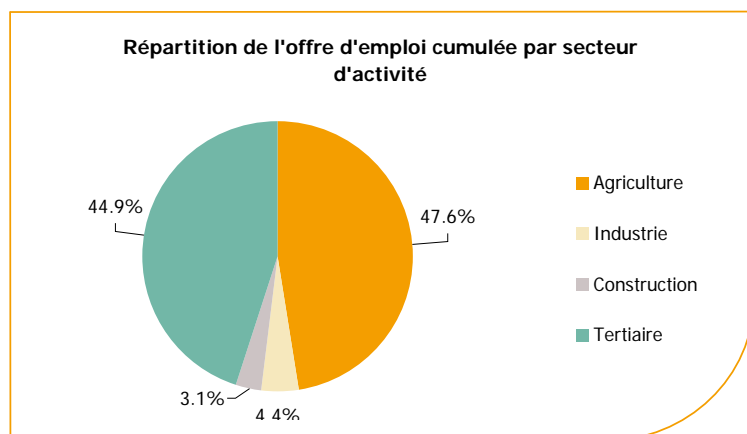
| DEFM catégorie A | décembre 2010 | Poids (métier / total des métiers) | Evolution annuelle |
|---|---------------|------------------------------------|--------------------|
| H3302 Opérations manuelles d'assemblage, tri ou emballage | 119 | 4.0% | -19.6% |
| K1304 Services domestiques | 110 | 3.7% | 1.9% |
| K1303 Assistance auprès d'enfants | 102 | 3.4% | -6.4% |
| K2204 Nettoyage de locaux | 80 | 2.7% | -23.1% |
| A1203 Entretien des espaces verts | 80 | 2.7% | 40.4% |
| N1103 Magasinage et préparation de commandes | 73 | 2.4% | -1.4% |
| M1607 Secrétariat | 73 | 2.4% | 2.8% |
| A1401 Aide agricole de production fruitière ou viticole | 73 | 2.4% | 25.9% |
| J1301 Personnel polyvalent des services hospitaliers | 61 | 2.0% | 41.9% |
| K1302 Assistance auprès d'adultes | 56 | 1.9% | 55.6% |
| D1507 Mise en rayon libre-service | 55 | 1.8% | 10.0% |
| D1214 Vente en habillement et accessoires de la personne | 53 | 1.8% | -10.2% |
| N4105 Conduite et livraison par tournées sur courte distance | 52 | 1.7% | 23.8% |
| N4101 Conduite de transport de marchandises sur longue distance | 48 | 1.6% | -17.2% |
| A1405 Arboriculture et viticulture | 45 | 1.5% | 15.4% |

Source : Pôle Emploi SIAD2

A fin décembre 2010, globalement, les métiers les plus recherchés par les demandeurs d'emploi se trouvent dans le secteur « Services à la personne et à la collectivité » (348 demandeurs) avec les métiers les plus recherchés « Services domestiques » (110 demandeurs), « Assistance auprès d'enfants » (102 demandeurs) et « Nettoyage de locaux » (80 demandeurs). Viennent ensuite ceux du secteur « Agriculture et pêche, espaces naturels et espaces verts, soins aux animaux » (198 demandeurs) avec les métiers « Entretien des espaces verts » (80 demandeurs) et « Aide agricole de production fruitière ou viticole » (73 demandeurs). Sont présents, également, les métiers du secteur « Transport et logistique » (173 demandeurs).

Les offres d'emploi enregistrées (OEE) par secteur d'activité et par contrat de travail

REPARTITION DE L'OFFRE D'EMPLOI PAR SECTEUR D'ACTIVITE



| Secteurs | Cumul 12 mois | Evol. Annuelle Cumulée |
|--------------|---------------|------------------------|
| Agriculture | 2 076 | 33.5% |
| Industrie | 194 | 41.6% |
| Construction | 134 | 76.3% |
| Tertiaire | 1 961 | 12.1% |
| TOTAL | 4 365 | 24.1% |

Source : Pôle Emploi SIAD2

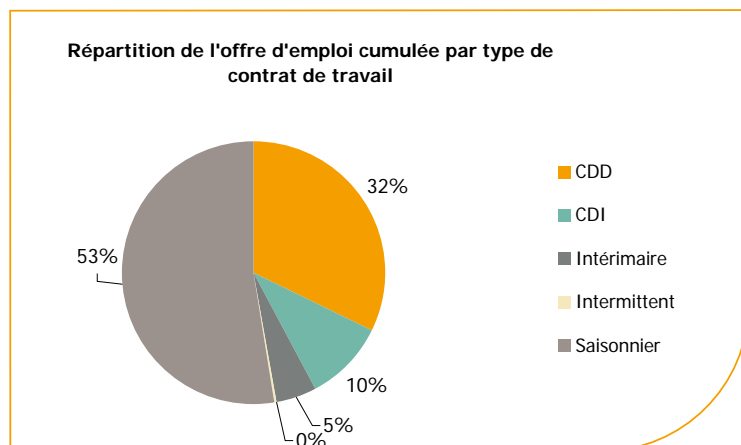
Sur un an, de janvier 2010 à décembre 2010, Pôle emploi a recueilli **4 365** offres d'emploi sur le territoire du bassin de La Flèche, soit **24,1%** de plus qu'au cours des douze mois précédents.

Près de **48%** de ces offres sont issues de l'agriculture (**2 076** offres) et **44,9%** viennent du tertiaire en hausse de **(+12,1%)**. Seulement **4,4%** viennent de l'industrie également en hausse de **(+41,6%)**.

L'évolution annuelle des offres de l'agriculture est en hausse de **33,5%** ainsi que celle de la construction de **76,3%**.

A noter : les offres d'emploi intérimaires sont concentrées dans le tertiaire.

RÉPARTITION DE L'OFFRE D'EMPLOI PAR TYPE DE CONTRAT DE TRAVAIL



| Contrats | Cumul 12 mois | Evol. Annuelle Cumulée |
|--------------|---------------|------------------------|
| CDD | 1 406 | 14.9% |
| CDI | 435 | -11.4% |
| Intérimaire | 222 | 32.9% |
| Intermittent | 11 | 10.0% |
| Saisonnier | 2 291 | 41.1% |
| TOTAL | 4 365 | 24.1% |

Source : Pôle Emploi SIAD2

Au regard des types de contrat de travail, les offres d'emploi de type contrat à durée indéterminée enregistrent une baisse en évolution annuelle de **-11,4%**. A contrario, les offres d'emploi intérim progressent de **32,9%**, ainsi que les offres de type contrat à durée déterminée (**+14,9%**) et les offres d'emploi saisonnier (**+41,1%**). Cette dernière typologie d'offres représente **53%** des offres.

Les 15 métiers les plus recherchés par les employeurs

| Offres d'Emploi Enregistrées | De janvier 2010 à décembre 2010 | Poids (métier / total des métiers) | Evolution annuelle cumulée |
|--|---------------------------------|------------------------------------|----------------------------|
| A1401 Aide agricole de production fruitière ou viticole | 2 166 | 49.6% | 38.6% |
| K2204 Nettoyage de locaux | 88 | 2.0% | 3.5% |
| M1603 Distribution de documents | 77 | 1.8% | 1825.0% |
| K1304 Services domestiques | 67 | 1.5% | 8.1% |
| G1803 Service en restauration | 59 | 1.4% | 3.5% |
| A1203 Entretien des espaces verts | 58 | 1.3% | 7.4% |
| G1602 Personnel de cuisine | 49 | 1.1% | 14.0% |
| K1302 Assistance auprès d'adultes | 46 | 1.1% | -8.0% |
| A1414 Horticulture et maraîchage | 45 | 1.0% | 400.0% |
| D1212 Vente en décoration et équipement du foyer | 41 | 0.9% | 51.9% |
| M1607 Secrétariat | 40 | 0.9% | 135.3% |
| G1603 Personnel polyvalent en restauration | 39 | 0.9% | 69.6% |
| D1507 Mise en rayon libre-service | 39 | 0.9% | 50.0% |
| K2104 Éducation et surveillance au sein d'étab. d'enseig. | 39 | 0.9% | 25.8% |
| N4101 Cond. de transport de marchandises sur longue distance | 34 | 0.8% | -17.1% |

Source : Pôle Emploi SIAD2

En cumul sur douze mois, les métiers les plus recherchés par les employeurs se trouvent en grande majorité dans le secteur « Agriculture et Pêche, Espaces naturels et Espaces verts, Soins aux animaux » (**2 269** offres) avec le métier le plus recherché « Aide agricole de production fruitière ou viticole » (**2 166** offres). Vient ensuite le secteur « Services à la personne et à la collectivité » (**240** offres) avec les métiers « Nettoyage de locaux » (**88** offres) et « Services domestiques » (**67** offres).

www.pole-emploi.fr

Le service Statistiques, Etudes et Evaluation est à votre disposition pour tout complément d'information
Contact : herve.bonnet@pole-emploi.fr

Directeur de publication :
Gwénaél PROUTEAU
Directeur de la rédaction :
Hervé BONNET
Conception et réalisation :
Service Statistiques, Etudes et
Evaluation – Catherine MOULIN,
Brigitte VIGOUROUX.