



# Le Marché du Travail : Synthèse

## Bassin de LA FERTE BERNARD

Document semestriel

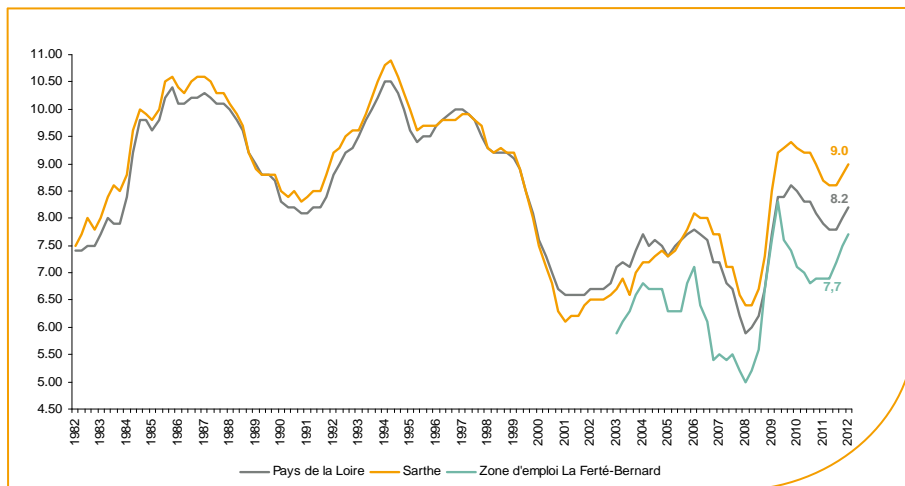
Situation au 30/06/2012



Libre de diffusion sous réserve de mention de la source « Pôle emploi Pays de la Loire »

### Le taux de chômage

Au premier trimestre 2012, avec **7,7%** de la population active, le taux de chômage de la zone d'emploi de la Ferté Bernard affiche une valeur inférieure à celle enregistrée au niveau départemental (**9%**) et au niveau régional (**8,2%**). En un an, le taux de chômage a progressé de **0,8 point**, soit une évolution supérieure au département et à la région (**+0,3 point**).



Source : INSEE

### Faits marquants :

L'évolution annuelle du nombre de demandeurs d'emploi de catégorie A est de **+11%** à fin juin 2012.

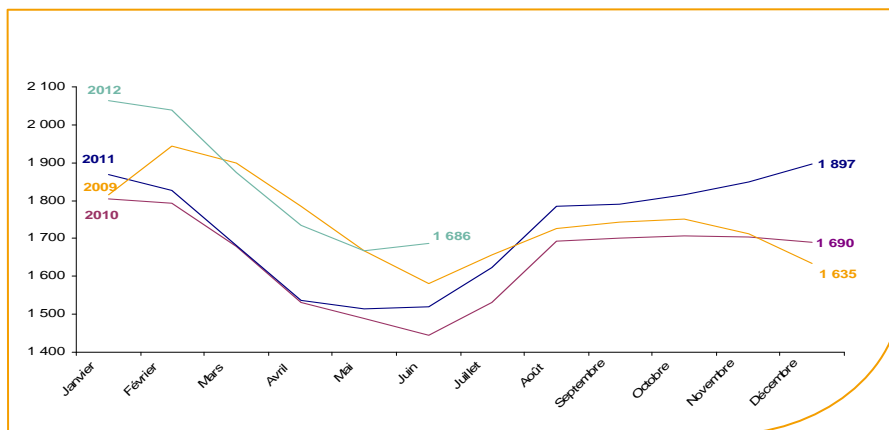
Les demandeurs d'emploi de moins de 25 ans, qui représentent **18,1%** des demandeurs d'emploi, sont très affectés par cette situation (**+17,7%** de progression annuelle).

**3 401** demandeurs d'emploi (catégories A, B et C) sont comptabilisés à fin juin sur le bassin de la Ferté Bernard, soit **8,8%** du département.

Au cours des douze derniers mois, Pôle emploi a recueilli **2 011** offres d'emploi soit une hausse de **4,5%** en évolution annuelle.

### Evolution de la demande d'emploi fin de mois de catégorie A (DEFM)

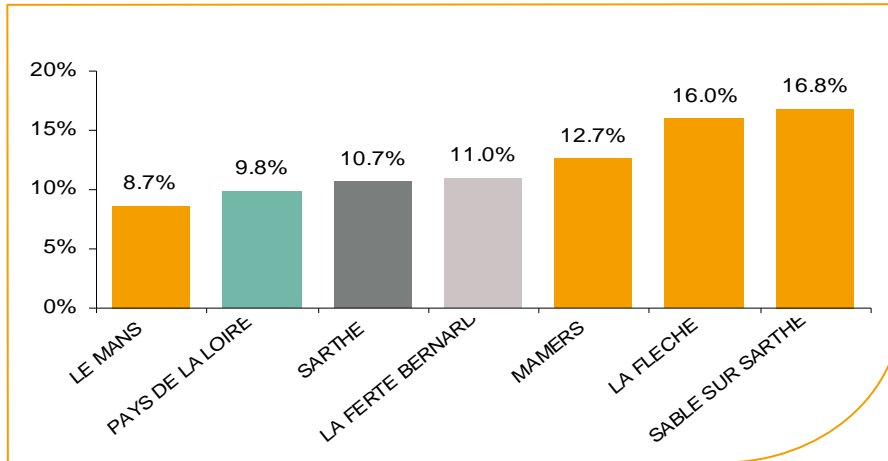
En juin 2012, sur le bassin de La Ferté Bernard, la demande d'emploi de catégorie A se chiffre à **1 686** personnes. Elle est en hausse de **+1%** par rapport à mai 2012.



Source : Pôle Emploi Persee

## La demande d'emploi en fin de mois (DEFM)

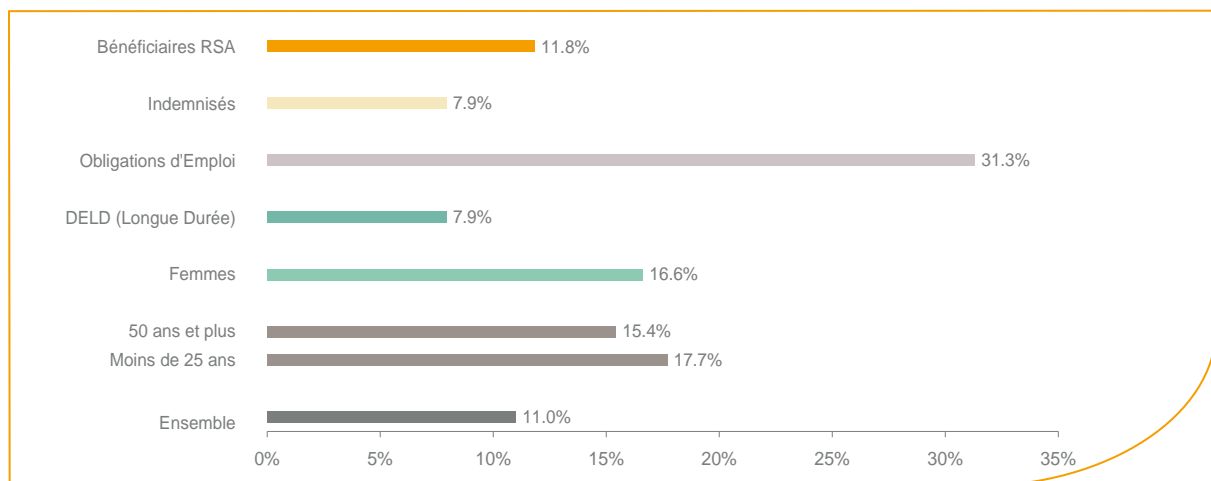
Fin juin 2012, le nombre de demandeurs d'emploi de catégorie A s'établit à **1 686** personnes, soit une progression annuelle de **+11%** comparativement à juin 2011. Cette évolution est moins favorable que celle affichée par le département de la Sarthe (**+10,7%**) et que celle affichée par la région Pays de la Loire (**+9,8%**).



Source : Pôle Emploi Persee

En ajoutant à la catégorie A, les demandeurs d'emploi recensés en catégorie B (**564**) et ceux en catégorie C (**1 151**), le nombre de demandeurs d'emploi se chiffre sur le territoire du bassin d'emploi de la Ferté Bernard à **3 401**. C'est une progression de **349** personnes par rapport à juin 2011 (**+11,4%**).

## Evolution de la DEFM de catégorie A par population



Source : Pôle Emploi Persee

Même si la progression moyenne de la demande d'emploi de catégorie A s'établit à **+11%** en juin 2012, certaines catégories de population apparaissent plus fragilisées. C'est le cas des demandeurs d'emploi de moins de 25 ans. En un an, ce volume de demandeurs d'emploi a progressé de **17,7%**, passant de **260** à **306** personnes. Cette progression est plus soutenue qu'au niveau départemental (**+16,1%**). C'est le cas aussi des demandeurs d'emploi de 50 ans et plus et des demandeurs en obligations d'emploi. En évolution annuelle, ces volumes de demandeurs d'emploi ont progressé respectivement de **+15,4%** et de **+31,3%**.

## Les 15 métiers les plus recherchés par les demandeurs d'emploi

DEFM catégorie A	juin 2012	Poids (métier / total des métiers)	Evolution annuelle
H3302 Opérations manuelles d'assemblage, tri ou emballage	113	6.7%	22.8%
K1304 Services domestiques	69	4.1%	3.0%
K1303 Assistance auprès d'enfants	63	3.7%	31.3%
N1103 Magasinage et préparation de commandes	58	3.4%	9.4%
A1203 Entretien des espaces verts	49	2.9%	16.7%
K2204 Nettoyage de locaux	47	2.8%	9.3%
K1302 Assistance auprès d'adultes	41	2.4%	5.1%
J1301 Personnel polyvalent des services hospitaliers	38	2.3%	46.2%
M1607 Secrétariat	37	2.2%	27.6%
D1214 Vente en habillement et accessoires de la personne	34	2.0%	9.7%
M1602 Opérations administratives	30	1.8%	15.4%
D1505 Personnel de caisse	30	1.8%	-6.3%
N1105 Manutention manuelle de charges	27	1.6%	-25.0%
G1803 Service en restauration	27	1.6%	68.8%
D1507 Mise en rayon libre-service	26	1.5%	-16.1%

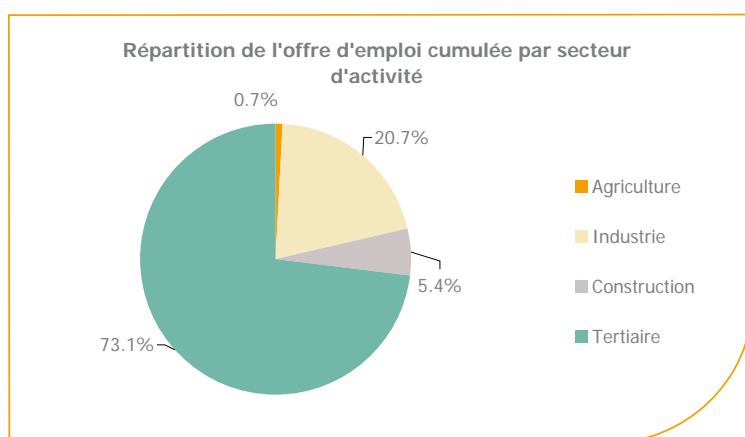
Source : Pôle Emploi Persee

A fin juin 2012, les métiers les plus recherchés par les demandeurs d'emploi se trouvent essentiellement dans ces trois secteurs :

- « Services à la personne et à la collectivité » avec les métiers « Services domestiques » (69 demandeurs), « Assistance auprès d'enfants » (63 demandeurs) et « Nettoyage de locaux » (47 demandeurs) ;
- « Industrie » avec le métier « Opérations manuelles d'assemblage, tri ou emballage » (113 demandeurs) ;
- « Commerce, vente et grande distribution » avec les métiers « Vente en habillement et accessoires de la personne » (34 demandeurs), « Personnel de caisse » (30 demandeurs) et « Mise en rayon libre-service » (26 demandeurs).

## Les offres d'emploi enregistrées (OEE) par secteur d'activité et par contrat de travail

### RÉPARTITION DE L'OFFRE D'EMPLOI PAR SECTEUR D'ACTIVITÉ



Secteurs	Cumul 12 mois	Evol. Annuelle Cumulée
Agriculture	14	-33.3%
Industrie	417	26.7%
Construction	109	-9.2%
Tertiaire	1 471	1.2%
<b>TOTAL</b>	<b>2 011</b>	<b>4.5%</b>

Source : Pôle Emploi Persee

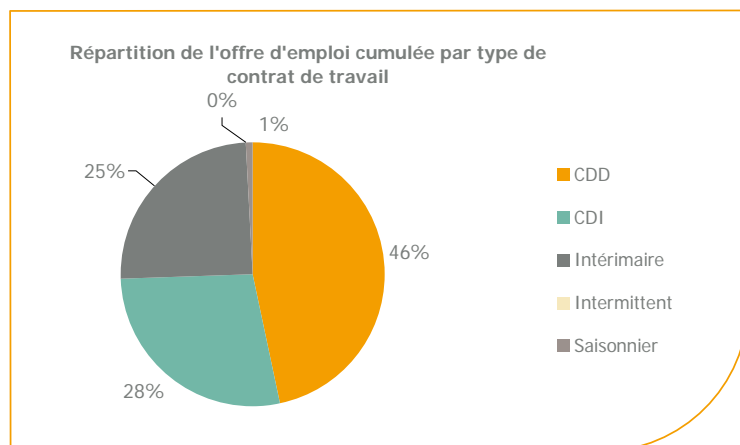
Sur un an, de juillet 2011 à juin 2012, Pôle emploi a recueilli **2 011** offres d'emploi sur le territoire du bassin de la Ferté Bernard, soit **4,5%** de plus qu'au cours des douze mois précédents. **73,1%** de ces offres sont issues du tertiaire (**1 471** offres) et seulement **5,4%** viennent de la construction.

L'industrie représente **20,7%** et l'agriculture **0,7%**.

L'évolution des offres du secteur construction est en baisse sur le bassin de La Ferté Bernard de **-9,2%**.

A noter : les offres d'emploi intérimaire sont concentrées dans le tertiaire.

## RÉPARTITION DE L'OFFRE D'EMPLOI PAR TYPE DE CONTRAT DE TRAVAIL



Contrats	Cumul 12 mois	Evol. Annuelle Cumulée
CDD	940	30.0%
CDI	557	-1.9%
Intérimaire	495	-20.7%
Intermittent	2	100.0%
Saisonnier	17	112.5%
<b>TOTAL</b>	<b>2 011</b>	<b>4.5%</b>

Source : Pôle Emploi Persee

Au regard des types de contrat de travail et de leur poids, les offres d'emploi de type contrat à durée déterminée ont la plus forte progression avec **+30%** en évolution annuelle. Cette dernière typologie d'offres représente la part la plus importante des offres avec **46%**. A contrario les offres d'emploi de type contrat à durée indéterminée et les offres d'emploi intérimaire reculent respectivement de **-1,9%** et de **-20,7%**.

### Les 15 métiers les plus recherchés par les employeurs

Offres d'Emploi Enregistrées	De juillet 2011 à juin 2012	Poids (métier / total des métiers)	Evolution annuelle cumulée
H3302 Opérations manuelles d'assemblage, tri ou emballage	176	8.8%	183.9%
I1304 Installation et maintenance d'équipements industriels et d'exploitation	68	3.4%	161.5%
K2204 Nettoyage de locaux	62	3.1%	-6.1%
H2909 Montage-assemblage mécanique	57	2.8%	200.0%
I1203 Maintenance des bâtiments et des locaux	51	2.5%	24.4%
H2102 Conduite d'équipement de production alimentaire	48	2.4%	-50.5%
D1401 Assistanat commercial	44	2.2%	69.2%
H2903 Conduite d'équipement d'usinage	43	2.1%	-8.5%
K2111 Formation professionnelle	41	2.0%	485.7%
H2101 Abattage et découpe des viandes	37	1.8%	-17.8%
N1103 Magasinage et préparation de commandes	37	1.8%	-50.7%
G1602 Personnel de cuisine	34	1.7%	54.5%
N1105 Manutention manuelle de charges	33	1.6%	-47.6%
K1303 Assistance auprès d'enfants	28	1.4%	27.3%
M1203 Comptabilité	27	1.3%	-28.9%

Source : Pôle Emploi Persee

En cumul sur douze mois, les métiers les plus recherchés par les employeurs se trouvent en grande majorité dans ces trois secteurs :

- « Industrie » avec les métiers « Opérations manuelles d'assemblage, tri ou emballage » (**176** offres), « Montage-assemblage mécanique » (**57** offres) et « Conduite d'équipement de production alimentaire » (**48** offres) ;
- « Services à la personne et à la collectivité » avec les métiers « Nettoyage de locaux » (**62** offres) et « Formation professionnelle » (**41** offres) et « Assistance auprès d'enfants » (**28** offres) ;
- « Installation et maintenance » avec les métiers « Installation et maintenance d'équipements industriels et d'exploitation » (**68** offres) et « Maintenance des bâtiments et des locaux » (**51** offres).

[www.observatoire-emploi-paysdelaloire.fr](http://www.observatoire-emploi-paysdelaloire.fr)

Le service Statistiques, Etudes et Evaluation est à votre disposition pour tout complément d'information  
Contact : Statspdl@pole-emploi.fr

Directeur de publication :  
Gwénaél PROUTEAU  
Directeur de la rédaction :  
Hervé BONNET  
Conception et réalisation :  
Service Statistiques, Etudes et  
Evaluation – Catherine MOULIN,  
Briette VIGOUROUX.