



# Le Marché du travail : Synthèse

## PAYS DE LA LOIRE

Document Mensuel

Situation au 30/09/2012



Libre de diffusion sous réserve de mention de la source « Pôle emploi Pays de la Loire »

### Faits marquants :

L'évolution annuelle du nombre de demandeurs d'emploi de catégorie A est de **+13,9%** à fin septembre 2012.

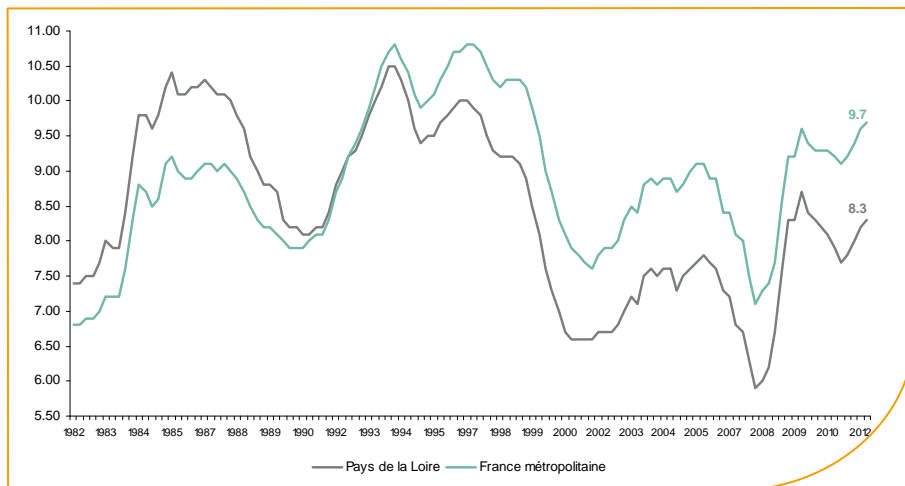
Les demandeurs d'emploi de 50 ans et plus, qui représentent **20,1%** des demandeurs d'emploi, sont plus affectés par cette situation (**+21%** de progression annuelle).

**250 168** demandeurs d'emploi catégories (A, B et C) en données CVS sont comptabilisés à fin septembre sur la région des Pays de la Loire, soit **8,5%** de plus qu'en septembre 2011.

Au cours des douze derniers mois, Pôle emploi a recueilli **178 699** offres d'emploi soit une baisse de **6,8%** en évolution annuelle.

### Le taux de chômage

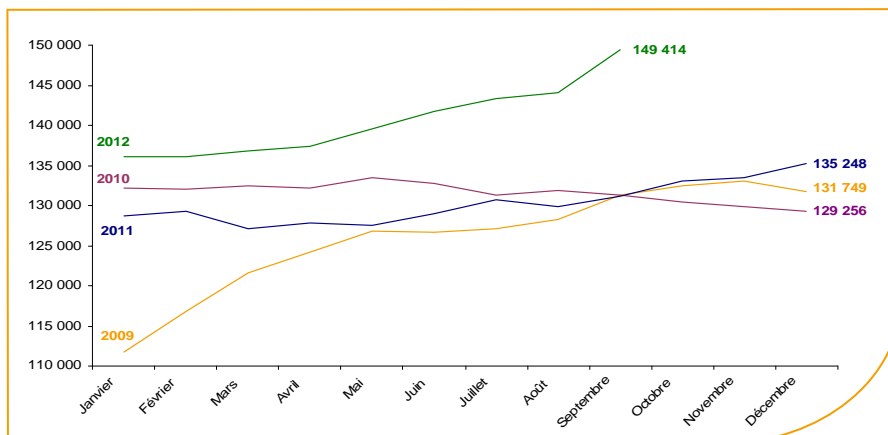
Au deuxième trimestre 2012, avec **8,3%** de la population active, le taux de chômage de la région des Pays de la Loire affiche une valeur inférieure à celle enregistrée au niveau national (**9,7%**). En un an, le taux de chômage a augmenté de **0,6 point** au niveau régional et au niveau national.



Source : INSEE

### Evolution de la demande d'emploi fin de mois de catégorie A ( CVS )

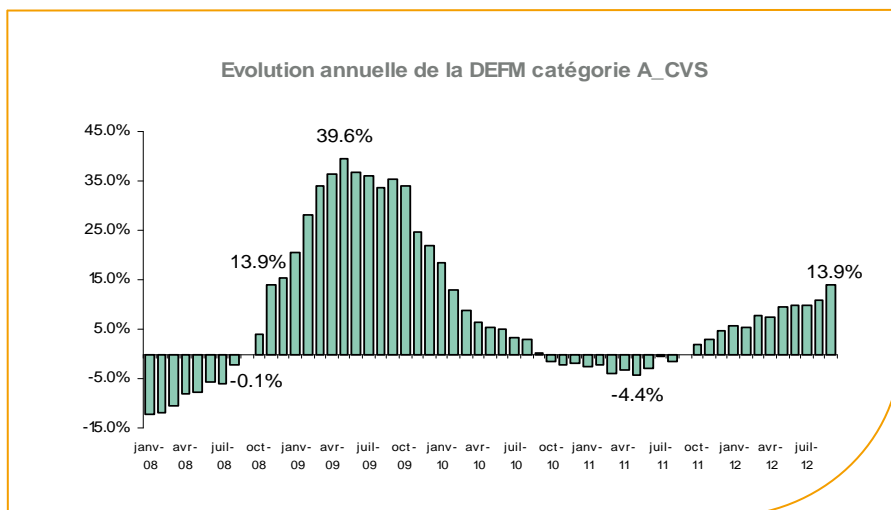
En septembre 2012, sur la région des Pays de la Loire, la demande d'emploi de catégorie A se chiffre à **149 414** personnes. Elle est en hausse de **3,7%** par rapport à août 2012.



Source : Direccte et Pôle Emploi

## La demande d'emploi en fin de mois catégorie A (CVS)

Fin septembre 2012, le nombre de demandeurs d'emploi de catégorie A affiche une hausse de **13,9%** en évolution annuelle.

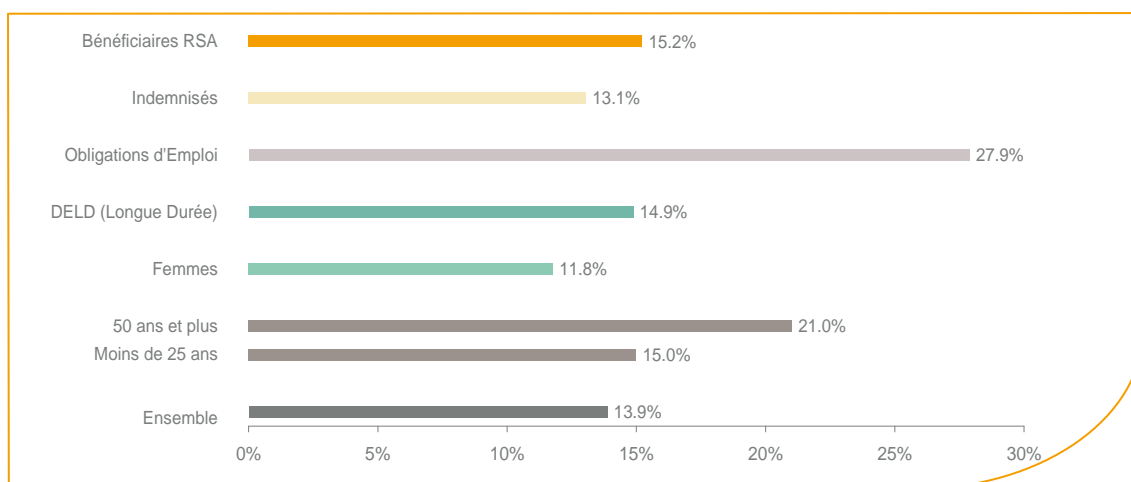


Source : Direccte et Pôle Emploi

Après une hausse de **0,5%** du nombre d'inscrits en catégorie A en août 2012, la région des Pays de la Loire affiche, en septembre, une nouvelle dégradation, plus accentuée, de la situation du marché du travail (**+3,7%** en données CVS, soit **5 400** personnes de plus). Ainsi, a fin septembre 2012, **149 400** personnes sont inscrites à Pôle emploi en catégorie A. La situation régionale est moins bien orientée que celle de la France où la demande d'emploi a progressé de **1,6%**, soit **46 900** demandeurs de plus.

En ajoutant à la catégorie A, les demandeurs d'emploi recensés en catégorie B et ceux en catégorie C, le nombre de demandeurs d'emploi se chiffre sur la région des Pays de la Loire à **250 168** en données CVS, soit une progression de **+8,5%** par rapport à septembre 2011.

## Evolution de la DEFM de catégorie A par population



Source : Pôle Emploi Persee

Même si l'évolution moyenne de la demande d'emploi de catégorie A est de **+13,9%** en septembre 2012, certaines catégories de population apparaissent plus fragilisées. C'est le cas des demandeurs d'emploi de 50 ans et plus. En un an, leur volume a progressé de **21%**, passant de **25 040** à **30 303** personnes. Tous les publics sont désormais touchés, y compris les moins de 25 ans qui affichent une hausse de **+15%**.

## Les 15 métiers les plus recherchés par les demandeurs d'emploi

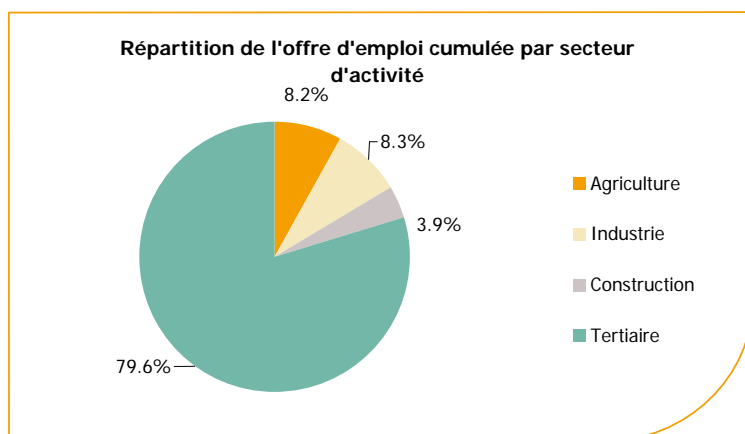
DEFM catégorie A	septembre 2012	Poids (métier / total des métiers)	Evolution annuelle
K1303 Assistance auprès d'enfants	5 590	3.7%	10.5%
K2204 Nettoyage de locaux	4 847	3.2%	7.9%
K1304 Services domestiques	4 083	2.7%	5.8%
D1214 Vente en habillement et accessoires de la personne	3 790	2.5%	13.5%
H3302 Opérations manuelles d'assemblage, tri ou emballage	3 626	2.4%	21.4%
N1103 Magasinage et préparation de commandes	3 528	2.3%	21.5%
M1607 Secrétariat	3 520	2.3%	10.3%
J1301 Personnel polyvalent des services hospitaliers	2 894	1.9%	13.5%
N1105 Manutention manuelle de charges	2 660	1.8%	17.1%
A1203 Entretien des espaces verts	2 601	1.7%	17.9%
D1507 Mise en rayon libre-service	2 363	1.6%	19.6%
M1602 Opérations administratives	2 186	1.4%	10.2%
N4105 Conduite et livraison par tournées sur courte distance	2 134	1.4%	9.4%
D1401 Assistanat commercial	2 024	1.3%	9.8%
D1505 Personnel de caisse	1 905	1.3%	8.5%

Source : Pôle Emploi Persee

A fin septembre 2012, les métiers les plus recherchés par les demandeurs d'emploi se trouvent dans le secteur « Services à la personne et à la collectivité » avec les métiers « Assistance auprès d'enfants » (5 590 demandeurs, +10,5%), « Nettoyage de locaux » (4 847 demandeurs, +7,9%) et « Services domestiques » (4 083 demandeurs, +5,8%). Ils se trouvent aussi dans le secteur « Commerce, vente et grande distribution » avec les métiers « Vente en habillement et accessoires de la personne » (3 790 demandeurs, +13,5%) et « Mise en rayon libre-service » (2 363 demandeurs, +19,6%), ainsi que dans le secteur « Transport et logistique » pour les métiers « Magasinage et préparation de commandes » (3 528 demandeurs, +21,5%) et « Manutention manuelle de charges » (2 660 demandeurs, +17,1%).

## Les offres d'emploi enregistrées (OEE) par secteur d'activité et par contrat de travail

### REPARTITION DE L'OFFRE D'EMPLOI PAR SECTEUR D'ACTIVITE



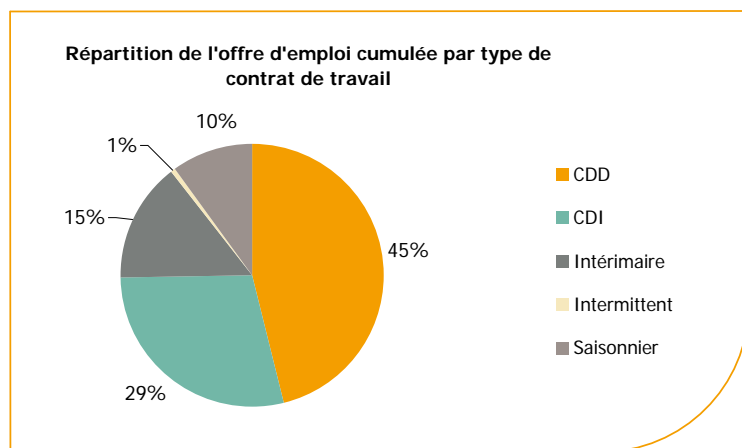
Secteurs	Cumul 12 mois	Evol. Annuelle Cumulée
Agriculture	14 613	-13.6%
Industrie	14 772	-7.6%
Construction	6 995	-19.7%
Tertiaire	142 319	-5.3%
<b>TOTAL</b>	<b>178 699</b>	<b>-6.8%</b>

Source : Pôle Emploi Persee

Sur un an, d'octobre 2011 à septembre 2012, Pôle emploi a recueilli 178 699 offres d'emploi sur la région des Pays de la Loire, soit 6,8% de moins qu'au cours des douze mois précédents. 79,6% de ces offres sont issues du tertiaire (142 319 offres), 8,3% viennent de l'industrie, 8,2% de l'agriculture et 3,9% de la construction.

A noter : les offres d'emploi intérimaire sont concentrées dans le tertiaire.

## REPARTITION DE L'OFFRE D'EMPLOI PAR TYPE DE CONTRAT DE TRAVAIL



Contrats	Cumul 12 mois	Evol. Annuelle Cumulée
CDD	82 242	-2.6%
CDI	51 340	-8.8%
Intérimaire	26 440	-11.0%
Intermittent	969	4.4%
Saisonnier	17 708	-13.3%
<b>TOTAL</b>	<b>178 699</b>	<b>-6.8%</b>

Source : Pôle Emploi Persee

Au regard des types de contrat de travail, les offres d'emploi de type contrat à durée indéterminée affichent une baisse avec une évolution de **-8,8%**. Les offres d'emploi saisonnier et intérimaire enregistrent une baisse beaucoup plus importante en évolution annuelle (**-13,3%** et **-11%**) alors que les offres d'emploi de type contrat à durée déterminée affichent une baisse plus modérée (**-2,6%**). Cette dernière typologie d'offres représente la plus importante part des offres avec **45%**.

### Les 15 métiers les plus recherchés par les employeurs

Offres d'Emploi Enregistrées	De octobre 2011 à septembre 2012	Poids (métier / total des métiers)	Evolution annuelle cumulée
A1401 Aide agricole de production fruitière ou viticole	7 315	4.1%	-27.0%
A1402 Aide agricole de production légumière ou végétale	6 028	3.4%	27.7%
K2204 Nettoyage de locaux	5 909	3.3%	-2.8%
G1803 Service en restauration	5 697	3.2%	-3.1%
G1602 Personnel de cuisine	4 810	2.7%	-7.4%
K1303 Assistance auprès d'enfants	3 797	2.1%	-6.5%
N1103 Magasinage et préparation de commandes	3 795	2.1%	-12.9%
K1304 Services domestiques	3 147	1.8%	-22.0%
D1408 Téléconseil et télévente	2 734	1.5%	-34.7%
H3302 Opérations manuelles d'assemblage, tri ou emballage	2 732	1.5%	34.3%
M1601 Accueil et renseignements	2 573	1.4%	97.2%
N4101 Conduite de transport de marchandises sur longue distance	2 564	1.4%	-15.6%
H2102 Conduite d'équipement de production alimentaire	2 535	1.4%	-23.0%
G1603 Personnel polyvalent en restauration	2 504	1.4%	-3.4%
E1304 Façonnage et routage	2 187	1.2%	1039.1%

Source : Pôle Emploi Persee

En cumul sur douze mois, les métiers les plus recherchés par les employeurs se trouvent en grande majorité dans ces trois secteurs :

- « Agriculture et pêche, espaces naturels et espaces verts, soins aux animaux » avec les métiers « Aide agricole de production fruitière et viticole » (**7 315** offres) et « Aide agricole de production légumière ou végétale » (**6 028** offres) ;
- « Hôtellerie-restauration, tourisme, loisirs et animation » avec les métiers « Service en restauration » (**5 697** offres) et « Personnel de cuisine » (**4 810** offres) ;
- « Services à la personne et à la collectivité » avec les métiers « Nettoyage de locaux » (**5 909** offres), « Assistance auprès d'enfants » (**3 797** offres) et « Services domestiques » (**3 147** offres).

[www.observatoire-emploi-paysdelaloire.fr](http://www.observatoire-emploi-paysdelaloire.fr)

Le service Statistiques, Etudes et Evaluation est à votre disposition pour tout complément d'information  
Contact : StatsPDL@pole-emploi.fr

Directeur de publication :  
Gwenaël PROUTEAU  
Directeur de la rédaction :  
Hervé BONNET  
Conception et réalisation :  
Service Statistiques, Etudes et  
Evaluation – Catherine MOULIN,  
Brigitte VIGOUROUX.