



Le Marché du Travail : Données Repères

Communauté de Communes

Document Trimestriel

Situation au 31/12/2011

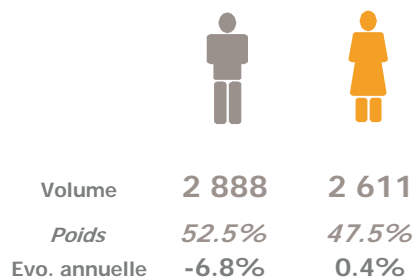


Libre de diffusion sous réserve de mention de la source « Pôle emploi Pays de la Loire »

LES CHIFFRES CLES

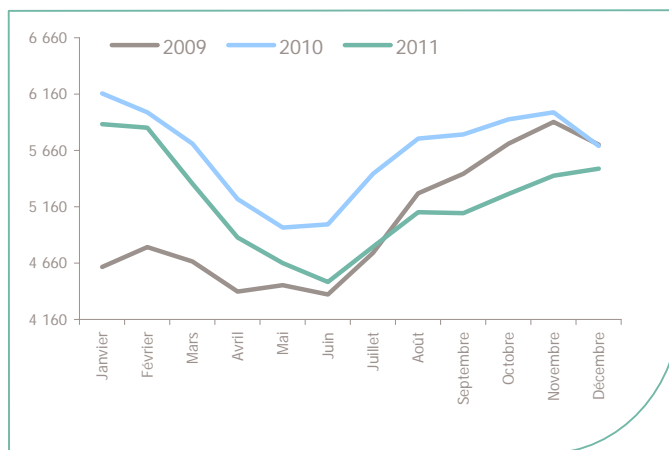
CA Région Nazairienne et de l'Estuaire (la CARENE)

	DEFM Cat A	Evolution annuelle
CA Région Nazairienne et de l'Estuaire (la CARENE)	5 499	-3.5%
Dépt 44	51 199	1.9%
Pays de la Loire	138 542	4.7%
Poids de la CC/dpt	10.7%	

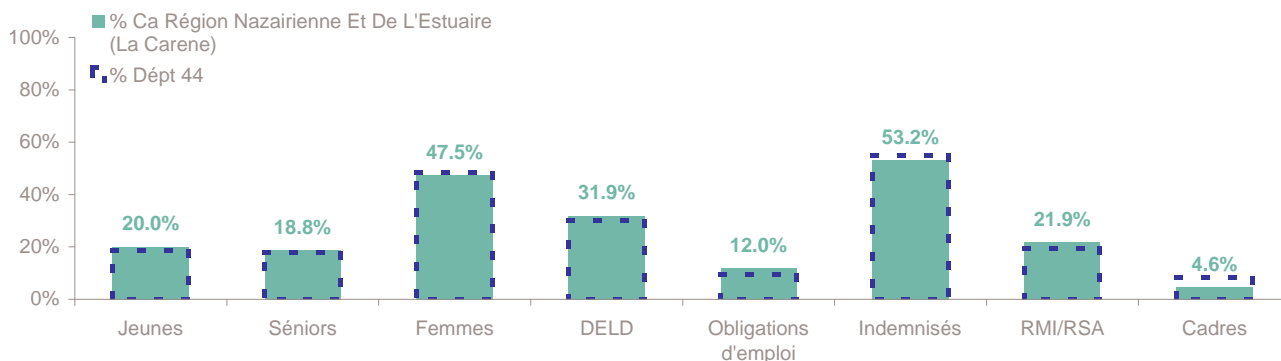


EVOLUTION DE LA DEMANDE D'EMPLOI (Catégorie A)

	DEFM Cat A	Poids	Evolution annuelle
Hommes	2 888	52.5%	-6.8%
- 25 ans	570	10.4%	-6.9%
25-49 ans	1 769	32.2%	-8.9%
50 ans et +	549	10.0%	0.4%
Femmes	2 611	47.5%	0.4%
- 25 ans	530	9.6%	3.7%
25-49 ans	1 595	29.0%	-4.0%
50 ans et +	486	8.8%	13.6%
- 25 ans	1 100	20.0%	-2.0%
25-49 ans	3 364	61.2%	-6.6%
50 ans et +	1 035	18.8%	6.2%
TOTAL	5 499	100.0%	-3.5%



REPARTITION DE LA DEMANDE D'EMPLOI PAR PUBLICS (Catégorie A)



Evolution annuelle

	Jeunes	Séniors	Femmes	DELD	Obligations d'emploi	Indemnisés	RMI/RSA	Cadres
CA Région Nazairienne et de l'Estuaire (la CARENE)	-2.0%	6.2%	0.4%	-7.9%	-1.9%	-7.2%	-8.4%	-1.2%
Dépt 44	0.7%	11.9%	3.8%	-1.5%	3.1%	0.9%	-3.4%	-1.3%

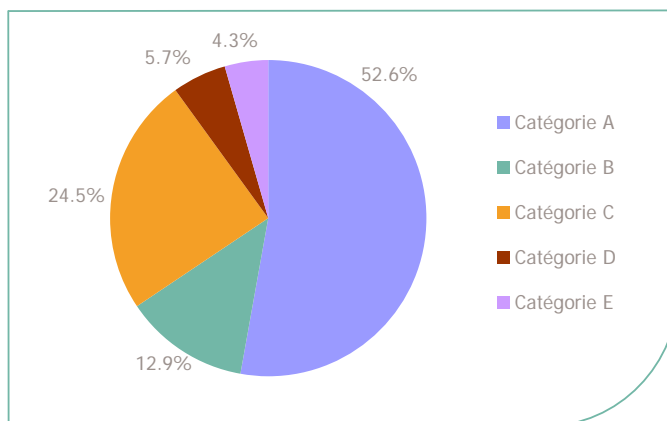
La Demande d'emploi 31 décembre 2011 (Données brutes)

LE MARCHE DU TRAVAIL

CA Région Nazairienne et de l'Estuaire (la CARENE)

LES CATEGORIES DE DEMANDEURS D'EMPLOI

	DEFM décembre 2011	Poids	Evolution annuelle
Catégorie A	5 499	52.6%	-3.5%
Catégorie B	1 346	12.9%	-3.4%
Catégorie C	2 555	24.5%	3.9%
Catégorie D	595	5.7%	-16.8%
Catégorie E	451	4.3%	13.9%
TOTAL	10 446	100.0%	-2.0%



LES 15 METIERS LES PLUS RECHERCHES PAR LES DE (Catégorie A)

	Hommes	Femmes	Total	Poids (métier / total des métiers)
K2204 Nettoyage de locaux	42	206	248	4.5%
K1303 Assistance auprès d'enfants	NC	NC	144	2.6%
D1214 Vente en habillement et accessoires de la personne	12	130	142	2.6%
K1304 Services domestiques	NC	NC	138	2.5%
M1607 Secrétariat	NC	NC	135	2.5%
J1301 Personnel polyvalent des services hospitaliers	12	113	125	2.3%
H2913 Soudage manuel	114	5	119	2.2%
N1103 Magasinage et préparation de commandes	102	15	117	2.1%
F1606 Peinture en bâtiment	97	18	115	2.1%
N1105 Manutention manuelle de charges	NC	NC	108	2.0%
A1203 Entretien des espaces verts	71	13	84	1.5%
G1602 Personnel de cuisine	66	17	83	1.5%
G1803 Service en restauration	25	52	77	1.4%
D1106 Vente en alimentation	8	64	72	1.3%
D1505 Personnel de caisse	NC	NC	72	1.3%

NC : données non communiquées en raison du secret statistique (< à 5)

DEMANDES D'EMPLOI ENTREES ET SORTIES (Catégorie A)

	Demandes enregistrées			Demandes sorties			
	Cumul 12 mois	Evol. Ann.	Cum.	Cumul 12 mois	Evol. Ann.	Cum.	
dont :	11 794	-5.8%		11 549	-1.1%		dont :
<i>licenciements économiques</i>	122	-50.4%		5 020	0.2%		<i>absences au contrôle</i>
<i>autres licenciements</i>	750	-4.6%		2 513	4.0%		<i>reprises emploi signalées</i>
<i>démissions</i>	357	-8.7%		1 147	13.0%		<i>entrées en stage formation</i>
<i>fins de CDD</i>	2 992	-4.1%		1 030	-6.4%		<i>arrêts de recherche</i>
<i>fins de mission d'intérim</i>	1 267	-7.3%		978	-5.0%		<i>radiations administratives</i>
<i>premières entrées</i>	531	-10.6%		861	-21.7%		<i>autres cas</i>
<i>reprises d'activité</i>	1 238	-6.6%					
<i>autres cas</i>	4 537	-5.0%					

Les Offres d'emploi 31 décembre 2011

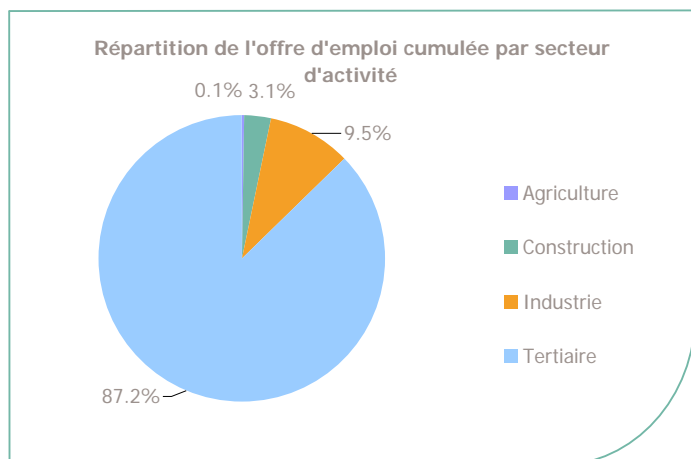
LE MARCHÉ DU TRAVAIL

CA Région Nazairienne et de l'Estuaire (la CARENE)

LES CHIFFRES CLES

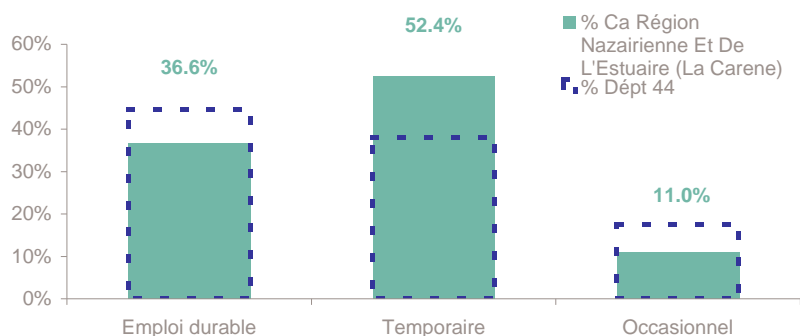
	Nombre	Evolution annuelle	Cumul 12 mois	Evolution annuelle cumulée
OEE Ca Région Nazairienne Et De L'Estuaire (La Carene)	487	-7.1% ↘	7 354	13.4% ↗
OEE Dépt 44	4 621	-19.6% ↘	83 237	5.0% ↗
OEE Pays de la Loire	10 817	-10.3% ↘	191 517	3.9% ↗
Poids de la CC dans le dépt	10.5%		8.8%	

REPARTITION DE L'OFFRE D'EMPLOI PAR SECTEUR D'ACTIVITE



OEE	décembre 2011	Cumul 12 mois	Evol. Annuelle Cumulée
Agriculture		11	22.2%
Construction	8	227	42.8%
Industrie	39	702	96.1%
Tertiaire	440	6 414	7.6%
TOTAL	487	7 354	13.4%

REPARTITION DE L'OFFRE D'EMPLOI PAR TYPE D'OFFRE



Evolution annuelle cumulée - décembre 2011

OEE	Ca Région Nazairienne Et De L'Estuaire (La Carene)	Dépt 44
Durable	28.2%	19.0%
Temporaire	15.4%	-18.0%
Occasionnel	-22.6%	4.1%

Source : Pôle emploi - Persee

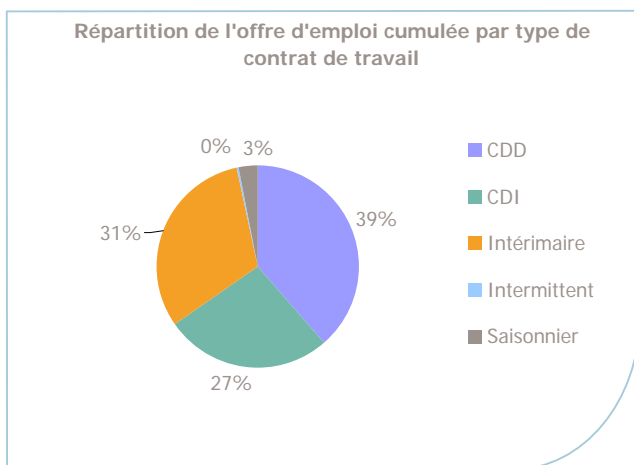
Emploi durable : Offres d'emploi enregistrées à Pôle emploi, correspondant à des contrats d'une durée supérieure à 6 mois.

Emploi temporaire : Offres d'emploi enregistrées à Pôle emploi, correspondant à des contrats d'une durée comprise entre 1 et 6 mois.

Emploi occasionnel : Offres d'emploi enregistrées à Pôle emploi, correspondant à des contrats d'une durée inférieure à un mois.

CA Région Nazairienne et de l'Estuaire (la CARENE)

REPARTITION DE L'OFFRE D'EMPLOI PAR TYPE DE CONTRAT DE TRAVAIL



	décembre 2011	Cumul 12 mois	Evol. Annuelle Cumulée
CDD	197	2 845	36.7%
CDI	119	1 964	23.1%
Intérimaire	171	2 294	-2.8%
Intermittent		17	30.8%
Saisonnier		234	-46.6%
TOTAL	487	7 354	13.4%

LES 15 METIERS LES PLUS RECHERCHES PAR LES EMPLOYEURS

Offres d'Emploi Enregistrées	De janvier 2011 à décembre 2011	Poids (métier / total des métiers)
G1803 Service en restauration	322	4.4%
H2901 Ajustement et montage de fabrication	238	3.2%
D1507 Mise en rayon libre-service	214	2.9%
F1604 Montage d'agencements	214	2.9%
G1602 Personnel de cuisine	206	2.8%
N1103 Magasinage et préparation de commandes	198	2.7%
F1602 Électricité bâtiment	160	2.2%
F1606 Peinture en bâtiment	157	2.1%
D1212 Vente en décoration et équipement du foyer	137	1.9%
K2503 Sécurité et surveillance privées	132	1.8%
K1303 Assistance auprès d'enfants	127	1.7%
D1214 Vente en habillement et accessoires de la personne	120	1.6%
H2102 Conduite d'équipement de production alimentaire	117	1.6%
K2204 Nettoyage de locaux	110	1.5%
I1203 Maintenance des bâtiments et des locaux	97	1.3%

Source : Pôle emploi - Persee

www.observatoire-emploi-paysdelaloire.fr

Le service Statistiques, Etudes et Evaluation est à votre disposition pour tout complément d'information

Contact : statsPDL@pole-emploi.fr

Directeur de publication :
Gwenaél PROUTEAU
Directeur de la rédaction :
Hervé BONNET
Conception et réalisation :
Service Statistiques, Etudes et
Evaluation – Catherine MOULIN,
Brigitte VIGOUROUX.