



# Le Marché du Travail : Données Repères

## Communauté de Communes

Document Trimestriel

Situation au 31/03/2013



Libre de diffusion sous réserve de mention de la source « Pôle emploi Pays de la Loire »

### LES CHIFFRES CLES

### CC du Pays du Gois

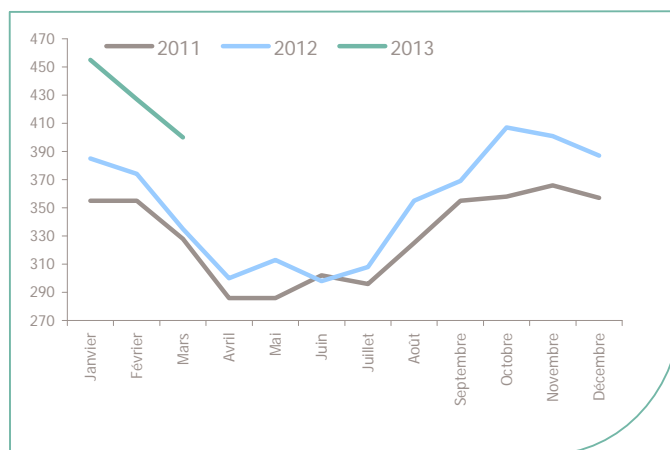
	DEFM Cat A	Evolution annuelle
CC du Pays du Gois	<b>400</b>	<b>19.4%</b>
Dépt 85	26 556	13.2%
Pays de la Loire	155 965	14.8%
Poids de la CC/dpt	<b>1.5%</b>	



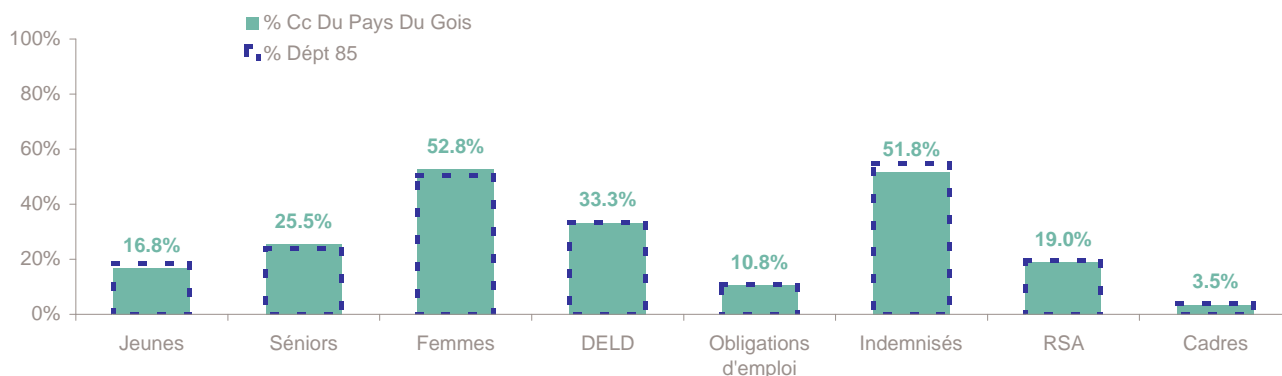
Volume	<b>189</b>	<b>211</b>
Poids	<b>47.3%</b>	<b>52.8%</b>
Evo. annuelle	<b>19.6%</b>	<b>19.2%</b>

### EVOLUTION DE LA DEMANDE D'EMPLOI (Catégorie A)

	DEFM Cat A	Poids	Evolution annuelle
<b>Hommes</b>	<b>189</b>	47.3%	19.6%
- 25 ans	25	6.3%	-19.4%
25-49 ans	113	28.3%	37.8%
50 ans et +	51	10.5%	13.3%
<b>Femmes</b>	<b>211</b>	52.8%	19.2%
- 25 ans	42	10.5%	40.0%
25-49 ans	118	29.5%	13.5%
50 ans et +	51	12.8%	18.6%
<b>- 25 ans</b>	<b>67</b>	16.8%	9.8%
<b>25-49 ans</b>	<b>231</b>	57.8%	24.2%
<b>50 ans et +</b>	<b>102</b>	25.5%	15.9%
<b>TOTAL</b>	<b>400</b>	<b>100.0%</b>	<b>19.4%</b>



### REPARTITION DE LA DEMANDE D'EMPLOI PAR PUBLICS (Catégorie A)

Evolution annuelle  
CC du Pays du Gois

	9.8%	15.9%	19.2%	18.8%	22.9%	6.7%	38.2%	7.7%
<b>Dépt 85</b>	12.1%	15.4%	10.1%	25.5%	16.8%	7.6%	16.5%	8.8%

Source : Pôle emploi - Persee

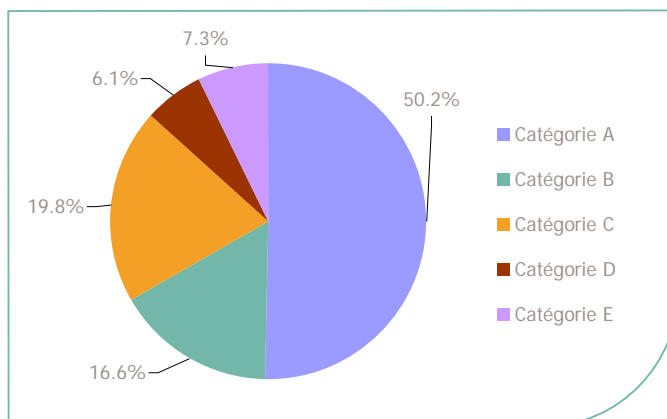
# La Demande d'emploi 31 mars 2013 (Données brutes)

## LE MARCHE DU TRAVAIL

CC du Pays du Gois

### LES CATEGORIES DE DEMANDEURS D'EMPLOI

	DEFM mars 2013	Poids	Evolution annuelle
Catégorie A	400	50.2%	19.4%
Catégorie B	132	16.6%	22.2%
Catégorie C	158	19.8%	12.1%
Catégorie D	49	6.1%	4.3%
Catégorie E	58	7.3%	-20.5%
<b>TOTAL</b>	<b>797</b>	<b>100.0%</b>	<b>13.2%</b>



### LES 15 METIERS LES PLUS RECHERCHES PAR LES DE (Catégorie A)

	Hommes	Femmes	Total	Poids (métier / total des métiers)
D1214 Vente en habillement et accessoires de la personne	NC	NC	18	4.5%
D1106 Vente en alimentation	NC	NC	16	4.0%
K1304 Services domestiques	NC	NC	16	4.0%
A1404 Aquaculture	NC	NC	14	3.5%
A1203 Entretien des espaces verts	NC	NC	12	3.0%
D1507 Mise en rayon libre-service	5	7	12	3.0%
J1301 Personnel polyvalent des services hospitaliers	NC	NC	12	3.0%
K2204 Nettoyage de locaux	NC	NC	11	2.8%
G1602 Personnel de cuisine	NC	NC	10	2.5%
H3302 Opérations manuelles d'assemblage, tri ou emballage	NC	NC	9	2.3%
K1303 Assistance auprès d'enfants	NC	NC	9	2.3%
N1103 Magasinage et préparation de commandes	NC	NC	9	2.3%
K1302 Assistance auprès d'adultes	NC	NC	8	2.0%
N4105 Conduite et livraison par tournées sur courte distance	NC	NC	8	2.0%
M1602 Opérations administratives	NC	NC	7	1.8%

NC : données non communiquées en raison du secret statistique (< à 5)

### DEMANDES D'EMPLOI ENTREES ET SORTIES (Catégorie A)

	Demandes enregistrées			Demandes sorties			
	Cumul 12 mois	Evol. Ann.	Cum.	Cumul 12 mois	Evol. Ann.	Cum.	
<b>dont :</b>	<b>813</b>	<b>1.8%</b>		<b>707</b>	<b>-1.8%</b>		<b>dont :</b>
licenciements économiques	7	-22.2%		251	6.4%		absences au contrôle
autres licenciements	63	-7.4%		213	-16.5%		reprises emploi signalées
démissions	27	-3.6%		52	6.1%		entrées en stage formation
fin de CDD	329	6.1%		90	18.4%		arrêts de recherche
fin de mission d'intérim	36	-32.1%		54	-6.9%		radiations administratives
premières entrées	23	64.3%		47	2.2%		autres cas
reprises d'activité	73	9.0%					
autres cas	255	1.3%					

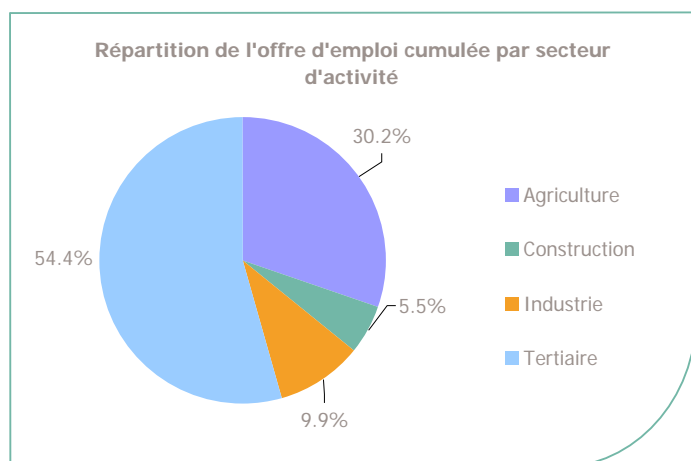
Source : Pôle emploi - Persee

## CC du Pays du Gois

### LES CHIFFRES CLES

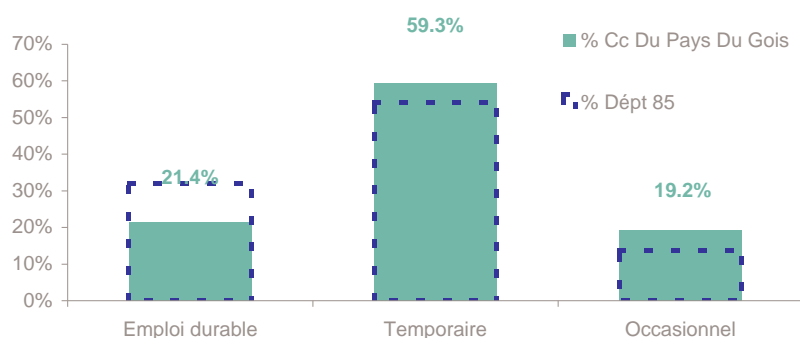
	Nombre	Evolution annuelle	Cumul 12 mois	Evolution annuelle cumulée
OEE Cc Du Pays Du Gois	22	4.8% ↗	182	-21.9% ↘
OEE Dépt 85	2 386	-19.5% ↘	25 907	-15.8% ↘
OEE Pays de la Loire	12 801	-26.2% ↘	162 690	-12.4% ↘
Poids de la CC dans le dépt	0.9%		0.7%	

### REPARTITION DE L'OFFRE D'EMPLOI PAR SECTEUR D'ACTIVITE



OEE	mars 2013	Cumul 12 mois	Evol. Annuelle Cumulée
Agriculture	8	55	
Construction	1	10	-63.0%
Industrie	2	18	-48.6%
Tertiaire	11	99	-14.7%
<b>TOTAL</b>	<b>22</b>	<b>182</b>	<b>-21.9%</b>

### REPARTITION DE L'OFFRE D'EMPLOI PAR TYPE D'OFFRE



#### Evolution annuelle cumulée - mars 2013

OEE	Cc Du Pays Du Gois	Dépt 85
Durable	-48.7%	-23.3%
Temporaire	-14.3%	64.3%
Occasionnel	12.9%	-21.0%

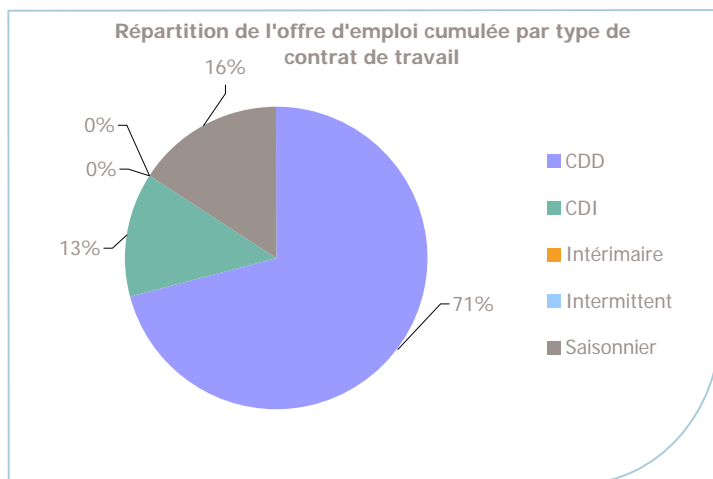
Source : Pôle emploi - Persee

**Emploi durable** : Offres d'emploi enregistrées à Pôle emploi, correspondants à des contrats d'une durée supérieure à 6 mois.

**Emploi temporaire** : Offres d'emploi enregistrées à Pôle emploi, correspondants à des contrats d'une durée comprise entre 1 et 6 mois.

**Emploi occasionnel** : Offres d'emploi enregistrées à Pôle emploi, correspondants à des contrats d'une durée inférieure à un mois.

## REPARTITION DE L'OFFRE D'EMPLOI PAR TYPE DE CONTRAT DE TRAVAIL



	mars 2013	Cumul 12 mois	Evol. Annuelle Cumulée
CDD	17	129	-27.1%
CDI	4	24	-40.0%
Intérimaire			
Intermittent			
Saisonnier	1	29	81.3%
<b>TOTAL</b>	<b>22</b>	<b>182</b>	<b>-21.9%</b>

## LES 15 METIERS LES PLUS RECHERCHES PAR LES EMPLOYEURS

Offres d'Emploi Enregistrées	De avril 2012 à mars 2013	Poids (métier / total des métiers)
A1404 Aquaculture	43	23.6%
G1803 Service en restauration	10	5.5%
D1106 Vente en alimentation	8	4.4%
J1301 Personnel polyvalent des services hospitaliers	8	4.4%
G1602 Personnel de cuisine	7	3.8%
G1801 Café, bar brasserie	7	3.8%
J1501 Soins d'hygiène, de confort du patient	6	3.3%
G1204 Éducation en activités sportives	5	2.7%
D1401 Assistanat commercial	4	2.2%
G1603 Personnel polyvalent en restauration	4	2.2%
G1605 Plonge en restauration	4	2.2%
I1605 Mécanique de marine	4	2.2%
A1403 Aide d'élevage agricole et aquacole	3	1.6%
F1603 Installation d'équipements sanitaires et thermiques	3	1.6%
G1501 Personnel d'étage	3	1.6%

Source : Pôle emploi - Persee

Directeur de publication :  
 Gwenaél PROUTEAU  
 Directeur de la rédaction :  
 Josette BARREAUD  
 Conception et réalisation :  
 Service Statistiques, Etudes et  
 Evaluation – Catherine MOULIN,  
 Brigitte VIGOUROUX.

[www.observatoire-emploi-paysdelaloire.fr](http://www.observatoire-emploi-paysdelaloire.fr)

Le service Statistiques, Etudes et Evaluation est à votre  
 disposition pour tout complément d'information  
 Contact : statsPDL@pole-emploi.fr