



# Le Marché du Travail : Synthèse

## MAINE ET LOIRE

Situation au 31/12/2011



Document Mensuel

Libre de diffusion sous réserve de mention de la source « Pôle emploi Pays de la Loire »

### Le taux de chômage

Au troisième trimestre 2011, avec **8,2%** de la population active, le taux de chômage du département du Maine et Loire affiche une valeur supérieure à celle enregistrée au niveau régional (**7,9%**) et inférieure par rapport au niveau national (**9,3%**). En un an, le taux de chômage a diminué de **0,2 point** sur le département, soit une diminution inférieure à celle de la région des Pays de la Loire (**-0,4 point**) mais supérieure à celle de la France métropolitaine (**-0,1 point**).

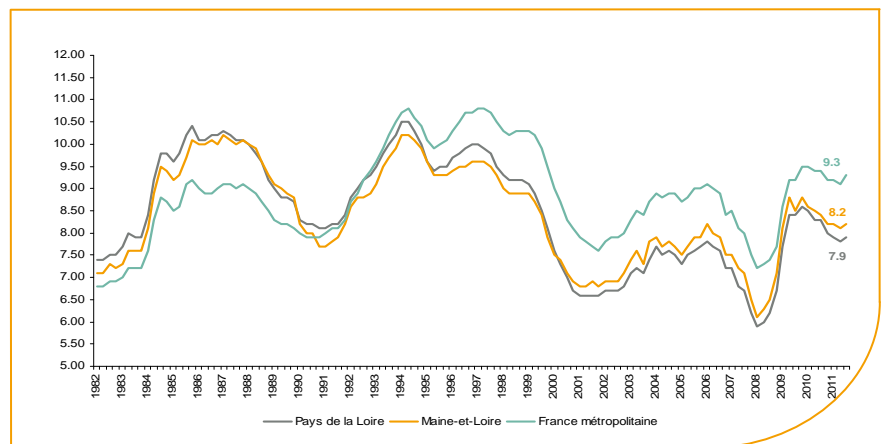
### Faits marquants :

L'évolution annuelle du nombre de demandeurs d'emploi de catégorie A est de **+8%** à fin décembre 2011.

Les demandeurs d'emploi de 50 ans et plus, qui représentent près de **20%** des demandeurs d'emploi, sont plus affectés par cette situation (**+16,2%** de progression annuelle).

**55 250** demandeurs d'emploi catégories (A, B et C) en données CVS sont comptabilisés à fin décembre sur le département du Maine et Loire, soit **5,6%** de plus qu'en décembre 2010.

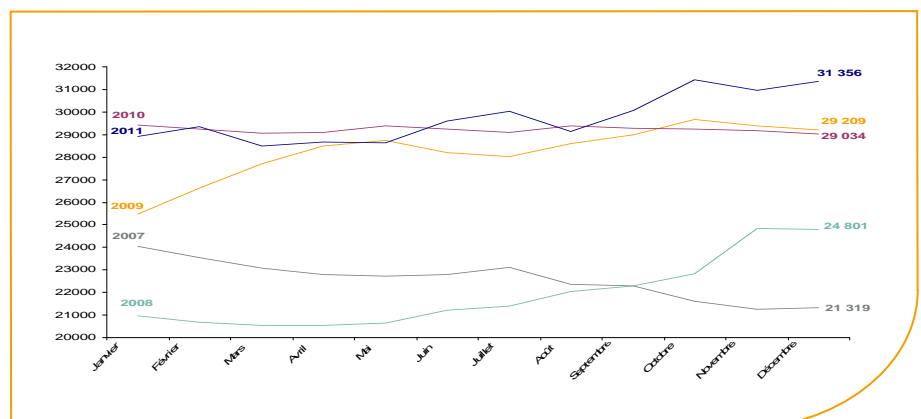
Au cours des douze derniers mois, Pôle emploi a recueilli **39 650** offres d'emploi sur le département soit une hausse de **5,7%** en évolution annuelle.



Source : INSEE

### Evolution de la demande d'emploi fin de mois de catégorie A (CVS)

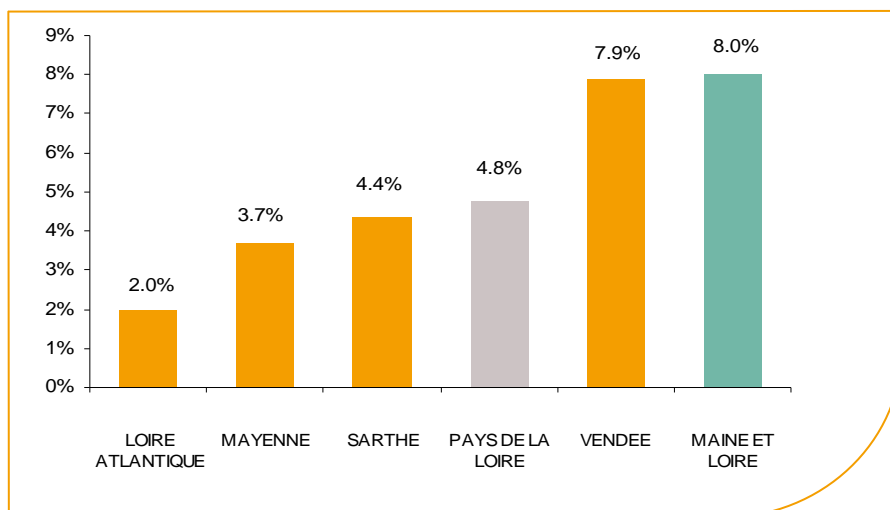
En décembre 2011, sur le département du Maine et Loire, la demande d'emploi de catégorie A se chiffre à **31 356** personnes. Elle est en hausse de **1,3%** par rapport à novembre 2011.



Source : Direccte et Pôle Emploi

## La demande d'emploi en fin de mois (CVS)

Fin décembre 2011, le nombre de demandeurs d'emploi de catégorie A affiche une hausse **+8%** en évolution annuelle comparativement à décembre 2010. Cette évolution est beaucoup moins favorable que celle affichée par la région des Pays de la Loire **(+4,8%)**.

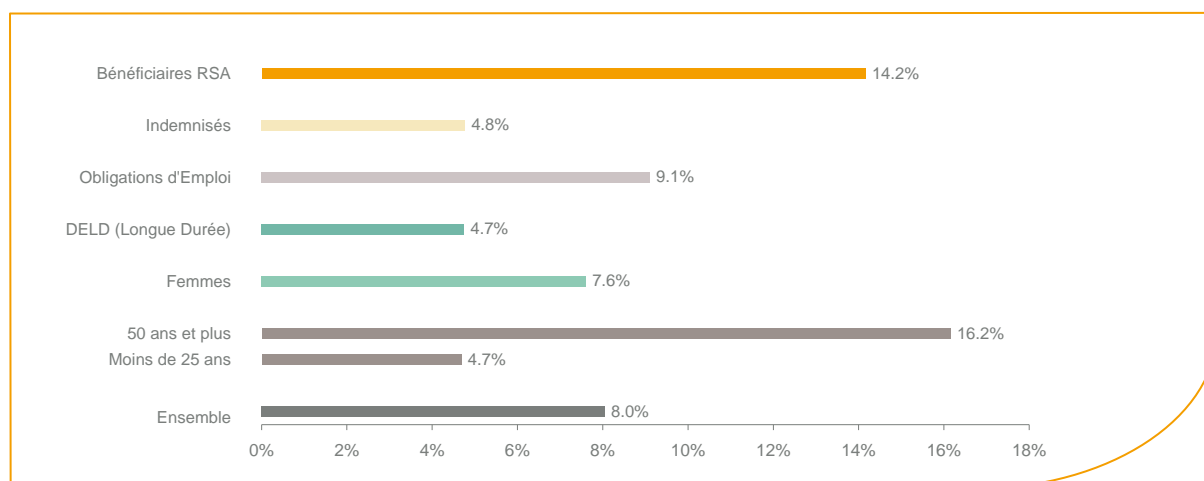


Source : Direccte et Pôle Emploi

Le département du Maine et Loire affiche le taux d'évolution le plus élevé de la demande d'emploi sur la région des Pays de la Loire.

En ajoutant à la catégorie A, les demandeurs d'emploi recensés en catégorie B et ceux en catégorie C, le nombre de demandeurs d'emploi se chiffre sur le département du Maine et Loire à **55 250** en données CVS, soit une progression de **+5,6%** par rapport à décembre 2010.

## Evolution de la DEFM de catégorie A par population



Source : Pôle Emploi Persee

Même si l'évolution annuelle de la demande d'emploi de catégorie A s'établit à **+8%** en décembre 2011, certaines catégories de population apparaissent plus fragilisées. C'est le cas des demandeurs d'emploi de 50 ans et plus. En un an, leur volume a progressé de **16,2%**, passant de **5 450** à **6 350** personnes. Les demandeurs d'emploi de longue durée, qui représentent désormais plus de **33%** de la population, ont augmenté de **4,7%**. Tous les publics sont touchés, y compris les moins de 25 ans qui affichent une hausse de **+4,7%**.

## Les 15 métiers les plus recherchés par les demandeurs d'emploi

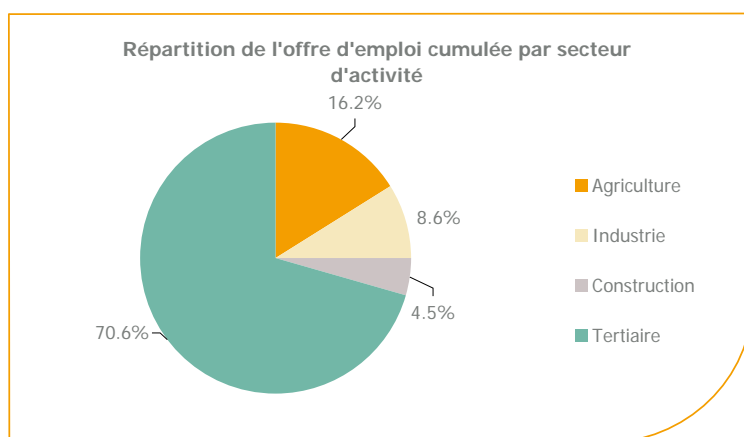
DEFM catégorie A	décembre 2011	Poids (métier / total des métiers)	Evolution annuelle
K2204 Nettoyage de locaux	1 141	3.6%	1.8%
K1303 Assistance auprès d'enfants	1 013	3.2%	2.5%
K1304 Services domestiques	948	3.0%	7.5%
N1103 Magasinage et préparation de commandes	917	2.9%	10.6%
H3302 Opérations manuelles d'assemblage, tri ou emballage	907	2.8%	24.6%
D1214 Vente en habillement et accessoires de la personne	724	2.3%	16.0%
N1105 Manutention manuelle de charges	691	2.2%	10.9%
M1607 Secrétariat	667	2.1%	7.8%
A1402 Aide agricole de production légumière ou végétale	624	1.9%	-3.7%
J1301 Personnel polyvalent des services hospitaliers	611	1.9%	4.6%
A1414 Horticulture et maraîchage	599	1.9%	5.1%
A1401 Aide agricole de production fruitière ou viticole	565	1.8%	6.0%
A1203 Entretien des espaces verts	558	1.7%	8.6%
F1606 Peinture en bâtiment	470	1.5%	4.2%
N4105 Conduite et livraison par tournées sur courte distance	459	1.4%	11.4%

Source : Pôle Emploi Persee

A fin décembre 2011, les métiers les plus recherchés par les demandeurs d'emploi se trouvent dans le secteur « Services à la personne et à la collectivité » avec les métiers « Nettoyage de locaux » (1 141 demandeurs, +1,8%) et « Assistance auprès d'enfants » (1 013 demandeurs, +2,5%). Ils se trouvent aussi dans le secteur « Agriculture et pêche, espaces naturels et espaces verts, soins aux animaux » pour les métiers « Aide agricole de production légumière ou végétale » (624 demandeurs, -3,7%), « Horticulture et maraîchage » (599 demandeurs, +5,1%) et « Aide agricole de production fruitière ou viticole » (565 demandeurs, +6%). Vient ensuite le secteur « Transport et logistique » pour les métiers « Magasinage et préparation de commandes » (917 demandeurs, +10,6%) et « Manutention manuelle de charges » (691 demandeurs, +10,9%).

## Les offres d'emploi enregistrées (OEE) par secteur d'activité et par contrat de travail

### REPARTITION DE L'OFFRE D'EMPLOI PAR SECTEUR D'ACTIVITE



Secteurs	Cumul 12 mois	Evol. Annuelle Cumulée
Agriculture	6 430	-4.3%
Industrie	3 425	24.4%
Construction	1 780	12.2%
Tertiaire	28 003	5.9%
<b>TOTAL</b>	<b>39 638</b>	<b>5.7%</b>

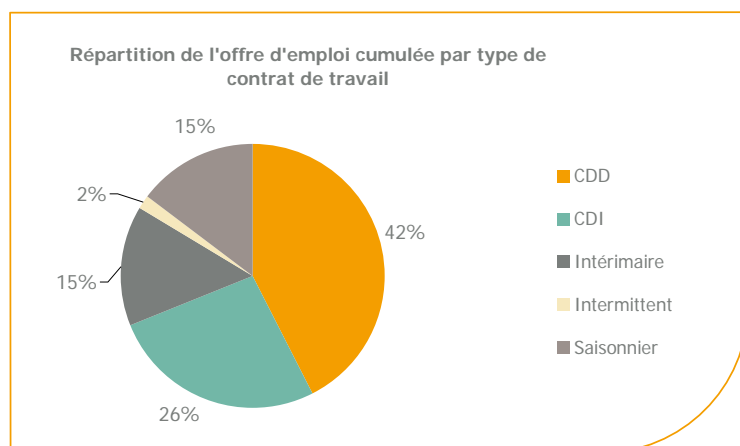
Source : Pôle Emploi Persee

Sur un an, de janvier 2011 à décembre 2011, Pôle emploi a recueilli 39 650 offres d'emploi sur le département du Maine et Loire soit 5,7% de plus qu'au cours des douze mois précédents. Près de 71% de ces offres sont issues du tertiaire (28 000 offres) et seulement 8,6% viennent de l'industrie en forte progression (+24,4%).

La construction représente 4,5% des offres et l'agriculture 16,2%.

A noter : les offres d'emploi intérimaires sont concentrées dans le tertiaire.

## REPARTITION DE L'OFFRE D'EMPLOI PAR TYPE DE CONTRAT DE TRAVAIL



Contrats	Cumul 12 mois	Evol. Annuelle Cumulée
CDD	16 891	6.9%
CDI	10 412	6.4%
Intérimaire	5 810	6.0%
Intermittent	702	80.9%
Saisonnier	5 823	-3.8%
<b>TOTAL</b>	<b>39 638</b>	<b>5.7%</b>

Source : Pôle Emploi Persee

Au regard des types de contrat de travail, la hausse est plus prononcée du côté des offres d'emploi de type contrat à durée déterminée avec **+6,9%**. Cette typologie d'offres représente la plus importante part des offres avec **42%**. Les offres d'emploi de type contrat à durée indéterminée enregistrent également une hausse (**+6,4%**) ainsi que les offres d'emploi intérimaire (**+6%**). Les offres d'emploi saisonnier affichent, à contrario, une baisse de **3,8%**.

### Les 15 métiers les plus recherchés par les employeurs

Offres d'Emploi Enregistrées	De janvier 2011 à décembre 2011	Poids (métier / total des métiers)	Evolution annuelle cumulée
A1401 Aide agricole de production fruitière ou viticole	5 609	14.2%	11.6%
G1803 Service en restauration	1 352	3.4%	40.5%
K2204 Nettoyage de locaux	910	2.3%	5.2%
G1602 Personnel de cuisine	849	2.1%	0.5%
N1103 Magasinage et préparation de commandes	849	2.1%	19.1%
H3302 Opérations manuelles d'assemblage, tri ou emballage	746	1.9%	26.2%
D1408 Téléconseil et télévente	639	1.6%	53.2%
N4101 Conduite de transport de marchandises sur longue distance	585	1.5%	7.9%
K2107 Enseignement général du second degré	569	1.4%	184.5%
K1304 Services domestiques	559	1.4%	-15.0%
K1303 Assistance auprès d'enfants	543	1.4%	9.7%
D1401 Assistanat commercial	539	1.4%	36.5%
D1403 Relation commerciale auprès de particuliers	510	1.3%	-8.1%
J1501 Soins d'hygiène, de confort du patient	510	1.3%	-2.3%
D1501 Animation de vente	509	1.3%	-13.4%

Source : Pôle Emploi Persee

En cumul sur douze mois, les métiers les plus recherchés par les employeurs se trouvent en grande majorité dans ces trois secteurs :

- « Agriculture et pêche, espaces naturels et espaces verts, soins aux animaux » avec le métier « Aide agricole de production fruitière ou viticole » (**5 609** offres) ;
- « Services à la personne et à la collectivité » avec les métiers « Nettoyage de locaux » (**910** offres), « Enseignement général du second degré » (**569** offres) et « Services domestiques » (**559** offres) ;
- « Hôtellerie-restauration, tourisme, loisirs et animation » avec les métiers « Service en restauration » (**1 352** offres) et « Personnel de cuisine » (**849** offres).

[www.observatoire-emploi-paysdelaloire.fr](http://www.observatoire-emploi-paysdelaloire.fr)

Le service Statistiques, Etudes et Evaluation est à votre disposition pour tout complément d'information  
Contact : StatsPDL@pole-emploi.fr

Directeur de publication :  
Gwenaël PROUTEAU  
Directeur de la rédaction :  
Hervé BONNET  
Conception et réalisation :  
Service Statistiques, Etudes et  
Evaluation – Catherine MOULIN,  
Brigitte VIGOUROUX.