



Le Marché du Travail : Synthèse

Bassin de PORNIC

Document semestriel

Situation au 31/12/2012



Libre de diffusion sous réserve de mention de la source « Pôle emploi Pays de la Loire »

Faits marquants :

L'évolution annuelle du nombre de demandeurs d'emploi de catégorie A est de **+12%** à fin décembre 2012.

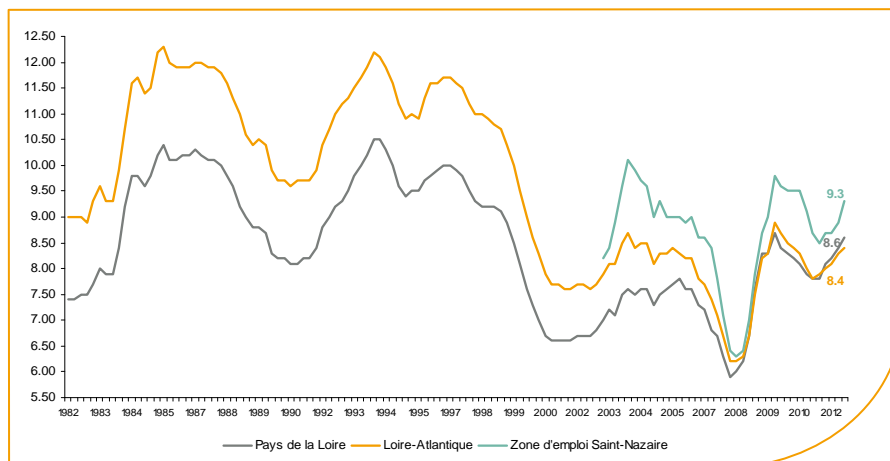
Les demandeurs d'emploi de 50 ans et plus, qui représentent plus de **23,9%** des demandeurs d'emploi, sont plus affectés par cette situation (**+25,3%** de progression annuelle).

8 292 demandeurs d'emploi (catégories A, B et C) sont comptabilisés à fin décembre sur le bassin de Pornic, soit **8,7%** du département.

Au cours des douze derniers mois, Pôle emploi a recueilli **6 984** offres d'emploi soit une baisse de **5,3%** en évolution annuelle.

Le taux de chômage

Au troisième trimestre 2012, avec **9,3%** de la population active, le taux de chômage de la zone d'emploi de Saint-Nazaire affiche une valeur supérieure à celle enregistrée au niveau départemental (**8,4%**) et régional (**8,6%**). En un an, le taux de chômage a augmenté de **0,8 point**, soit une situation moins favorable que celle du département (**+0,5 point**) et identique à celle de la région.

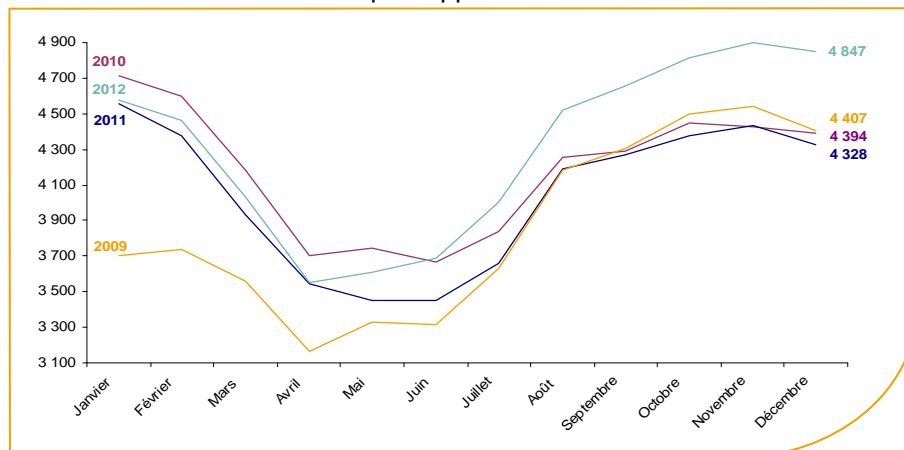


Source : INSEE

Evolution de la demande d'emploi fin de mois de catégorie A (DEFM)

En décembre 2012, sur le bassin de Pornic, la demande d'emploi de catégorie A se chiffre à **4 847** personnes.

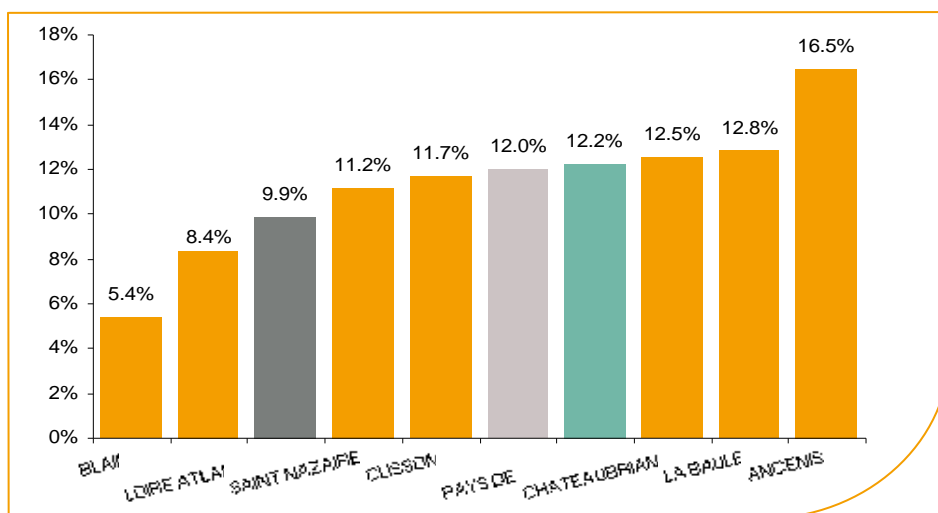
Elle est en diminution de **-1%** par rapport à novembre 2012.



Source : Pôle Emploi Persee

La demande d'emploi en fin de mois (DEFM)

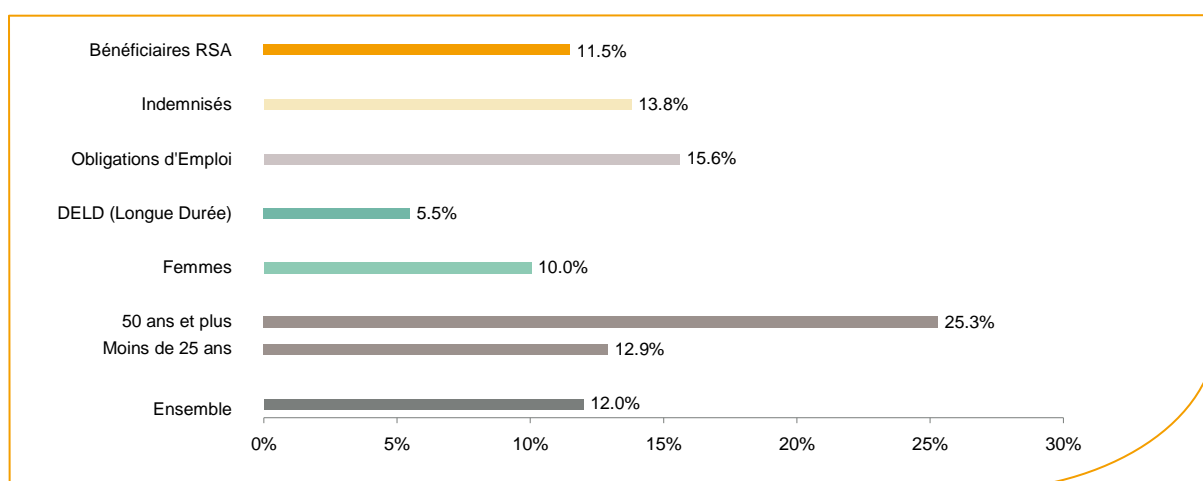
Fin décembre 2012, le nombre de demandeurs d'emploi de catégorie A s'établit à **4 847** personnes, soit une évolution annuelle de **+12%** comparativement à décembre 2011. Cette évolution est moins favorable que celle affichée par le département de la Loire-Atlantique (**+9,9%**) mais plus favorable que la région Pays de la Loire (**+12,2%**).



Source : Pôle Emploi Persee

En ajoutant à la catégorie A, les demandeurs d'emploi recensés en catégorie B (**1 315**) et ceux en catégorie C (**2 130**), le nombre de demandeurs d'emploi se chiffre sur le territoire du bassin d'emploi de Pornic à **8 292**, soit une progression de **660** personnes par rapport à décembre 2011 (**+8,6%**).

Evolution de la DEFM de catégorie A par population



Source : Pôle Emploi Persee

Même si l'évolution annuelle de la demande d'emploi de catégorie A s'établit à **+12%** en décembre 2012, certaines catégories de population apparaissent plus fragilisées. C'est le cas des demandeurs d'emploi de 50 ans et plus. En un an, ce volume de demandeurs d'emploi a progressé de **+25,3%**, passant de **925** à **1 159** personnes. Les demandeurs d'emploi de 50 ans et plus représentent désormais près de **24%** de la population.

Les 15 métiers les plus recherchés par les demandeurs d'emploi

DEFM catégorie A	décembre 2012	Poids (métier / total des métiers)	Evolution annuelle
K1303 Assistance auprès d'enfants	209	4.3%	10.0%
D1214 Vente en habillement et accessoires de la personne	116	2.4%	0.9%
M1607 Secrétariat	113	2.3%	4.6%
A1203 Entretien des espaces verts	94	1.9%	14.6%
J1301 Personnel polyvalent des services hospitaliers	94	1.9%	17.5%
K2204 Nettoyage de locaux	85	1.8%	16.4%
I1203 Maintenance des bâtiments et des locaux	81	1.7%	12.5%
N1103 Magasinage et préparation de commandes	80	1.7%	23.1%
N4101 Conduite de transport de marchandises sur longue distance	80	1.7%	5.3%
N4105 Conduite et livraison par tournées sur courte distance	78	1.6%	21.9%
G1602 Personnel de cuisine	72	1.5%	16.1%
D1401 Assistanat commercial	69	1.4%	-9.2%
A1414 Horticulture et maraîchage	68	1.4%	36.0%
H3302 Opérations manuelles d'assemblage, tri ou emballage	68	1.4%	23.6%
K1304 Services domestiques	65	1.3%	-11.0%

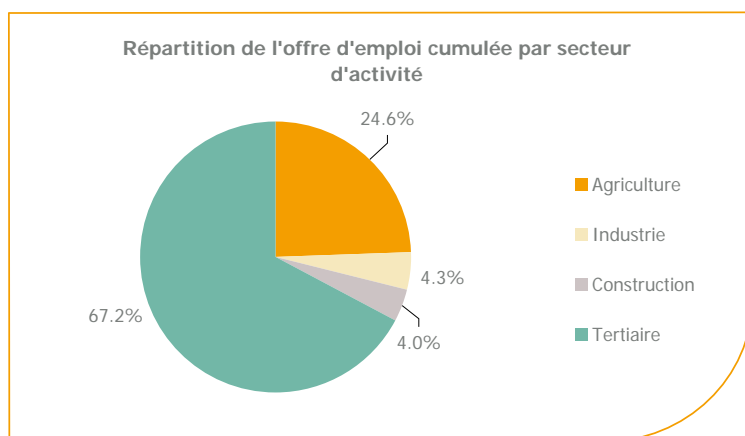
Source : Pôle Emploi Persee

A fin décembre 2012, les métiers les plus recherchés par les demandeurs d'emploi se trouvent essentiellement dans ces trois secteurs :

- « Services à la personne et à la collectivité » avec les métiers : « Assistance auprès d'enfants » (**209** demandeurs), « Nettoyage de locaux » (**85** demandeurs) et « Services domestiques » (**65** demandeurs) ;
- « Transport et logistique » avec les métiers « Magasinage et préparation de commandes » (**80** demandeurs) et « Conduite et livraison par tournées sur longue distance » (**80** demandeurs) ;
- « Commerce, vente et grande distribution » avec les métiers « Vente en habillement et accessoires à la personne » (**116** demandeurs) et « Assistanat commercial » (**69** demandeurs).

Les offres d'emploi enregistrées (OEE) par secteur d'activité et par contrat de travail

REPARTITION DE L'OFFRE D'EMPLOI PAR SECTEUR D'ACTIVITE



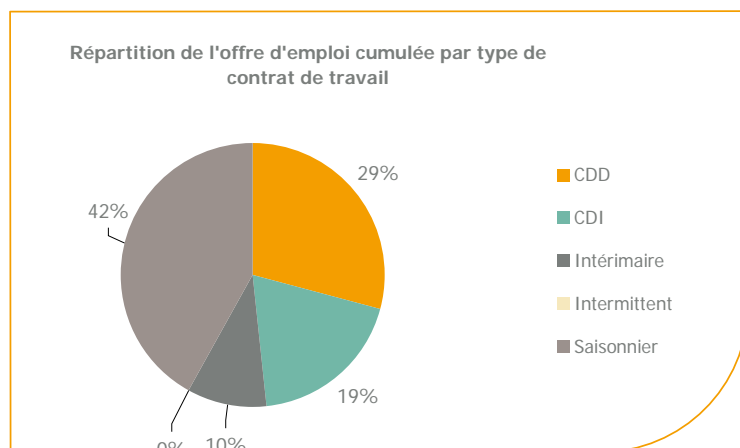
Secteurs	Cumul 12 mois	Evol. Annuelle Cumulée
Agriculture	1 715	-1.4%
Industrie	298	-17.7%
Construction	280	-27.6%
Tertiaire	4 691	-4.0%
TOTAL	6 984	-5.3%

Source : Pôle Emploi Persee

Sur un an, de janvier 2012 à décembre 2012, Pôle emploi a recueilli **6 984** offres d'emploi sur le territoire du bassin de Pornic, soit **5,3%** de moins qu'au cours des douze mois précédents. Plus de **67%** de ces offres sont issues du tertiaire (**4 691** offres) et **24,6%** sont issues de l'agriculture en baisse de **-1,4%**. L'industrie représente **4,3%** des offres et seulement **4%** proviennent de la construction.

A noter : les offres d'emploi intérimaire sont concentrées dans le tertiaire.

REPARTITION DE L'OFFRE D'EMPLOI PAR TYPE DE CONTRAT DE TRAVAIL



Contrats	Cumul 12 mois	Evol. Annuelle Cumulée
CDD	2 042	-2.1%
CDI	1 327	-10.0%
Intérimaire	681	-26.9%
Intermittent	7	250.0%
Saisonnier	2 927	1.5%
TOTAL	6 984	-5.3%

Source : Pôle Emploi Persee

Au regard des types de contrat de travail, la baisse est plus prononcée du côté des offres d'emploi intérimaire avec **-26,9%**. Les offres d'emploi de type contrat à durée déterminée et les offres d'emploi de type contrat à durée indéterminée sont également en diminution, respectivement de **-2,1%** et **-10%**. A contrario, les offres d'emploi saisonnier progressent de **+1,5%**. Cette dernière typologie d'offres représente la part la plus importante des offres avec **42%**.

Les 15 métiers les plus recherchés par les employeurs

Offres d'Emploi Enregistrées	De janvier 2012 à décembre 2012	Poids (métier / total des métiers)	Evolution annuelle cumulée
A1402 Aide agricole de production légumière ou végétale	2 533	36.3%	4.5%
H2102 Conduite d'équipement de production alimentaire	340	4.9%	-1.4%
D1208 Soins esthétiques et corporels	230	3.3%	22.3%
G1803 Service en restauration	212	3.0%	4.4%
A1414 Horticulture et maraîchage	202	2.9%	-1.5%
G1602 Personnel de cuisine	187	2.7%	-2.1%
K2204 Nettoyage de locaux	161	2.3%	2.5%
K1303 Assistance auprès d'enfants	110	1.6%	-13.4%
G1203 Animation de loisirs auprès d'enfants ou d'adolescents	86	1.2%	-29.5%
D1106 Vente en alimentation	82	1.2%	-18.8%
F1703 Maçonnerie	82	1.2%	7.9%
K1304 Services domestiques	82	1.2%	-10.9%
C1504 Transaction immobilière	73	1.0%	180.8%
G1605 Plonge en restauration	72	1.0%	7.5%
K1302 Assistance auprès d'adultes	71	1.0%	77.5%

Source : Pôle Emploi Persee

En cumul sur douze mois, les métiers les plus recherchés par les employeurs se trouvent en grande majorité dans ces trois secteurs :

- « Agriculture et pêche, espaces naturels et espaces verts, soins aux animaux » avec les métiers « Aide agricole de production légumière ou végétale » (**2 533** offres) et « Horticulture et maraîchage » (**202** offres) ;
- « Hôtellerie restauration, tourisme, loisirs et animation » avec les métiers « Service en restauration » (**212** offres) et « Personnel de cuisine » (**187** offres) ;
- « Services à la personne et à la collectivité » avec les métiers « Nettoyage de locaux » (**161** offres) et « Assistance auprès d'enfants » (**110** offres).

www.observatoire-emploi-paysdelaloirei.fr

Le service Statistiques, Etudes et Evaluation est à votre disposition pour tout complément d'information
Contact : Statspdl@pole-emploi.fr

Directeur de publication :
Gwenaël PROUTEAU
Directeur de la rédaction :
Hervé BONNET
Conception et réalisation :
Service Statistiques,
Etudes et Evaluation –
Catherine MOULIN,
Brigitte VIGOUROUX.