



Le Marché du Travail : Synthèse

Bassin de MAYENNE

Document semestriel

Situation au 31/12/2011



Libre de diffusion sous réserve de mention de la source « Pôle emploi Pays de la Loire »

Le taux de chômage

Au troisième trimestre 2011, avec **5,7%** de la population active, le taux de chômage de la zone d'emploi de Mayenne affiche une valeur inférieure à celle enregistrée au niveau départemental (**5,9%**) et à celle au niveau régional (**7,9%**). En un an, le taux de chômage sur le bassin est en baisse de **0,5 point**, cette évolution est plus favorable que celle affichée par le département et la région (**-0,4 point**).

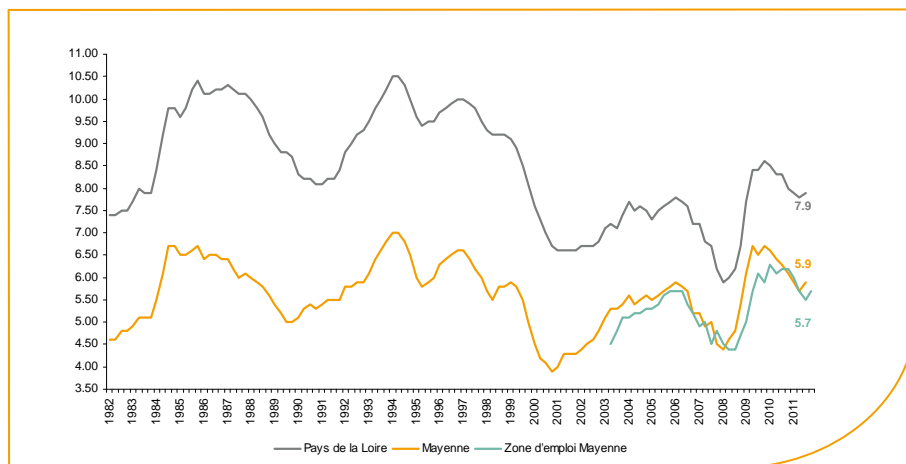
Faits marquants :

L'évolution annuelle du nombre de demandeurs d'emploi de catégorie A est de **+5,8%** à fin décembre 2011.

Les demandeurs d'emploi de 50 ans et plus, qui représentent **20,3%** des demandeurs d'emploi, sont plus affectés par cette situation (**+23,9%** de progression annuelle).

3 878 demandeurs d'emploi (catégories A, B et C) sont comptabilisés à fin décembre sur le bassin de Mayenne, soit **25,8%** du département.

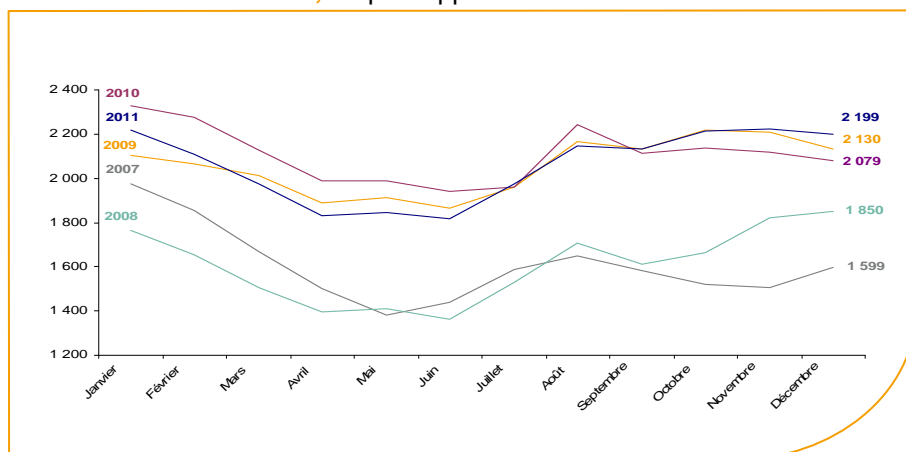
Au cours des douze derniers mois, Pôle emploi a recueilli **2 377** offres d'emploi soit une baisse de **1,3%** en évolution annuelle.



Source : INSEE

Evolution de la demande d'emploi fin de mois de catégorie A (DEFM)

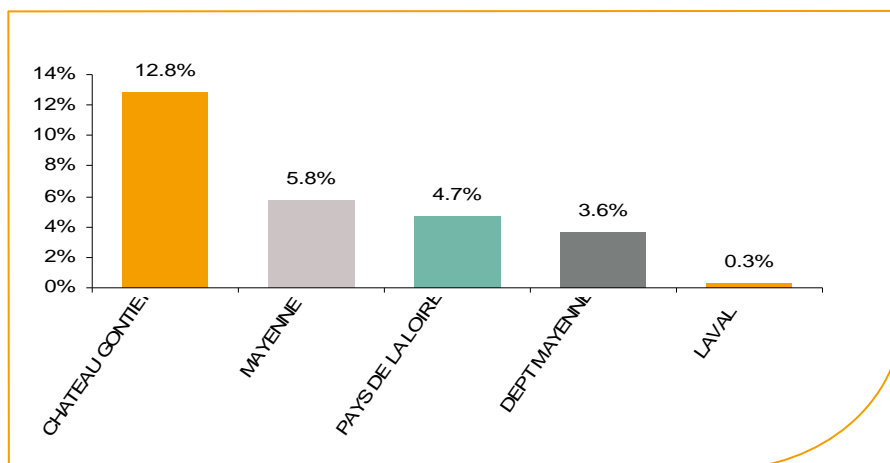
La demande d'emploi de catégorie A sur le bassin de Mayenne affiche une valeur de **2 199** personnes à fin décembre 2011. Elle est en diminution de **-1,1%** par rapport à novembre 2011.



Source : Pôle Emploi Persee

La demande d'emploi en fin de mois (DEFM)

Fin décembre 2011, le nombre de demandeurs d'emploi de catégorie A s'établit à **2 199** personnes, soit une évolution annuelle de **+5,8%** comparativement à décembre 2010. Cette évolution est moins favorable à celle affichée par le département de la Mayenne (**+3,6%**) et à celle affichée par la région Pays de la Loire (**+4,7%**).

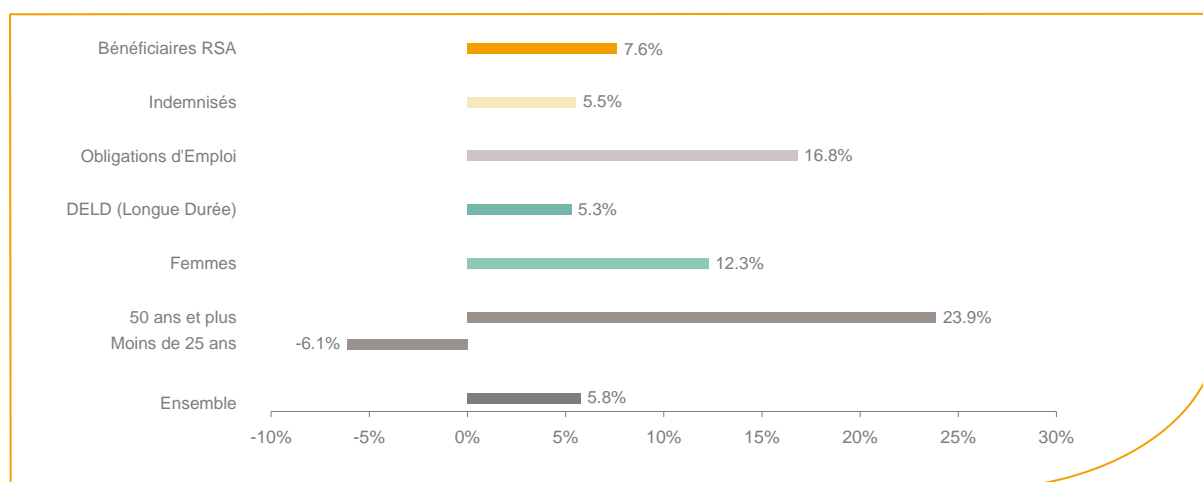


Source : Pôle Emploi Persee

Le bassin d'emploi de Mayenne affiche le deuxième taux d'évolution le plus élevé de la demande d'emploi dans le département.

En ajoutant à la catégorie A, les demandeurs d'emploi recensés en catégorie B (**614**) et ceux en catégorie C (**1 065**), le nombre de demandeurs d'emploi se chiffre sur le territoire du bassin d'emploi de Mayenne à **3 878**, soit une progression de **315** personnes par rapport à décembre 2010 (**+8,8%**).

Evolution de la DEFM de catégorie A par population



Source : Pôle Emploi Persee

Même si l'évolution moyenne de la demande d'emploi de catégorie A s'établit à **+5,8%** en décembre 2011, certaines catégories de population apparaissent plus fragilisées. C'est le cas des demandeurs d'emploi de 50 ans et plus. En un an, ce volume de demandeurs d'emploi a progressé de **23,9%**, passant de **360** à **446** personnes. Les demandeurs d'emploi de 50 ans et plus représentent désormais **20,3%** de la population. Le volume de demandeurs d'emploi de longue durée a progressé de **5,3%**. A contrario, le volume des demandeurs de moins de 25 ans a diminué de **6,1%** par rapport à décembre 2010.

Les 15 métiers les plus recherchés par les demandeurs d'emploi

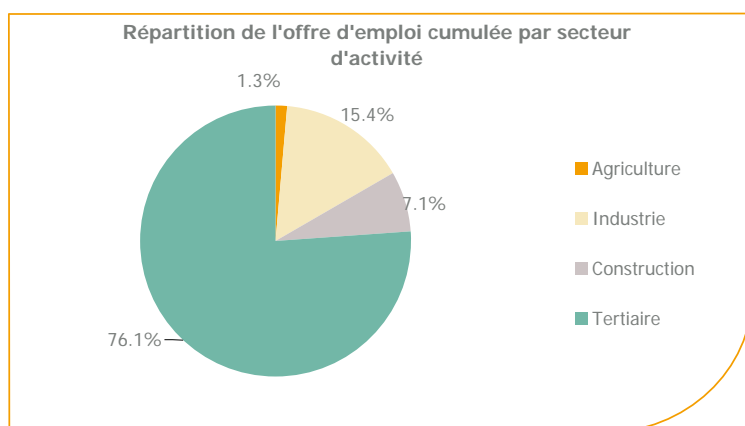
| DEFM catégorie A | décembre 2011 | Poids (métier / total des métiers) | Evolution annuelle |
|---|---------------|------------------------------------|--------------------|
| H3302 Opérations manuelles d'assemblage, tri ou emballage | 154 | 7.0% | -7.2% |
| K2204 Nettoyage de locaux | 93 | 4.2% | 4.5% |
| K1303 Assistance auprès d'enfants | 83 | 3.8% | 10.7% |
| K1304 Services domestiques | 81 | 3.7% | 11.0% |
| J1301 Personnel polyvalent des services hospitaliers | 71 | 3.2% | 18.3% |
| A1203 Entretien des espaces verts | 62 | 2.8% | 14.8% |
| M1607 Secrétariat | 49 | 2.2% | -15.5% |
| N1103 Magasinage et préparation de commandes | 45 | 2.0% | -10.0% |
| D1507 Mise en rayon libre-service | 42 | 1.9% | 0.0% |
| N4101 Conduite de transport de marchandises sur longue distance | 39 | 1.8% | -4.9% |
| M1602 Opérations administratives | 36 | 1.6% | 38.5% |
| G1803 Service en restauration | 34 | 1.5% | 21.4% |
| G1605 Plonge en restauration | 31 | 1.4% | 24.0% |
| F1704 Préparation du gros oeuvre et des travaux publics | 31 | 1.4% | 24.0% |
| D1106 Vente en alimentation | 31 | 1.4% | 10.7% |

Source : Pôle Emploi Persee

A fin décembre 2011, globalement les métiers les plus recherchés par les demandeurs d'emploi se trouvent dans le secteur « Services à la personne et à la collectivité » avec le métier « Nettoyage de locaux » (93 demandeurs), « Assistance auprès d'enfants » (83 demandeurs) et « Services domestiques » (81 demandeurs). Viennent ensuite ceux du secteur « Industrie » avec le métier « Opérations manuelles d'assemblage, tri ou emballage » (154 demandeurs). La plus forte progression annuelle est enregistrée du côté du secteur « Support à l'entreprise » (« Opérations administratives », +38,5%).

Les offres d'emploi enregistrées (OEE) par secteur d'activité et par contrat de travail

REPARTITION DE L'OFFRE D'EMPLOI PAR SECTEUR D'ACTIVITE



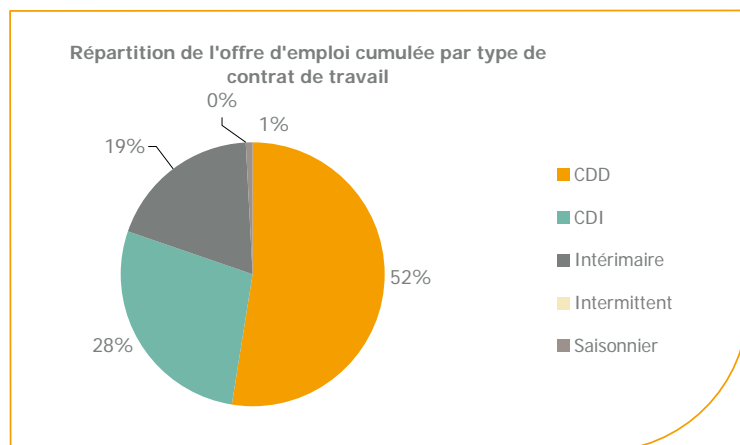
| Secteurs | Cumul 12 mois | Evol. Annuelle Cumulée |
|--------------|---------------|------------------------|
| Agriculture | 32 | -62.0% |
| Industrie | 366 | 2.2% |
| Construction | 169 | -18.8% |
| Tertiaire | 1 810 | 2.6% |
| TOTAL | 2 377 | -1.3% |

Source : Pôle Emploi Persee

Sur un an, de janvier 2011 à décembre 2011, Pôle emploi a recueilli **2 377** offres d'emploi sur le territoire du bassin de Mayenne, soit **1,3%** de moins qu'au cours des douze mois précédents. Plus de **76%** de ces offres sont issues du tertiaire (**1 810** offres) et **15,4%** viennent de l'industrie en progression (**+2,2%**). La construction représente **7,1%** des offres et affiche une nette baisse en évolution annuelle (**-18,8%**). L'agriculture qui représente **1,3%** des offres affiche une forte baisse annuelle des offres de **-62%**.

A noter : les offres d'emploi intérimaire sont concentrées dans le tertiaire.

REPARTITION DE L'OFFRE D'EMPLOI PAR TYPE DE CONTRAT DE TRAVAIL



| Contrats | Cumul 12 mois | Evol. Annuelle Cumulée |
|--------------|---------------|------------------------|
| CDD | 1 251 | -8.2% |
| CDI | 654 | 0.3% |
| Intérimaire | 451 | 21.9% |
| Intermittent | 0 | |
| Saisonnier | 21 | -12.5% |
| TOTAL | 2 377 | -1.3% |

Source : Pôle Emploi Persee

Au regard des types de contrat de travail, les offres d'emploi intérimaire enregistrent une nette progression en évolution annuelle (+21,9%). Les offres d'emploi de type contrat à durée indéterminée enregistrent une légère progression (+0,3%). A contrario, les offres d'emploi de type contrat à durée déterminée affichent une baisse en évolution annuelle (-8,2%). Cette dernière typologie d'offres représente la plus importante part des offres avec 52%.

Les 15 métiers les plus recherchés par les employeurs

| Offres d'Emploi Enregistrées | De janvier 2011 à décembre 2011 | Poids (métier / total des métiers) | Evolution annuelle cumulée |
|---|---------------------------------|------------------------------------|----------------------------|
| N1103 Magasinage et préparation de commandes | 101 | 4.3% | 14.8% |
| N4101 Conduite de transport de marchandises sur longue distance | 83 | 3.5% | 1.2% |
| K2104 Éducation et surveillance au sein d'établissements d'enseignement | 72 | 3.0% | -10.0% |
| A1203 Entretien des espaces verts | 68 | 2.9% | 25.9% |
| G1602 Personnel de cuisine | 66 | 2.8% | 29.4% |
| K1304 Services domestiques | 56 | 2.4% | -12.5% |
| J1301 Personnel polyvalent des services hospitaliers | 51 | 2.1% | -20.3% |
| H2902 Chaudronnerie - tôlerie | 48 | 2.0% | 269.2% |
| H2604 Montage de produits électriques et électroniques | 48 | 2.0% | |
| G1803 Service en restauration | 45 | 1.9% | 18.4% |
| H3302 Opérations manuelles d'assemblage, tri ou emballage | 45 | 1.9% | -50.0% |
| K1303 Assistance auprès d'enfants | 43 | 1.8% | 79.2% |
| M1606 Saisie de données | 42 | 1.8% | 2.4% |
| K2204 Nettoyage de locaux | 40 | 1.7% | -18.4% |
| I1604 Mécanique automobile | 39 | 1.6% | 0.0% |

Source : Pôle Emploi Persee

En cumul sur douze mois, les métiers les plus recherchés par les employeurs se trouvent en grande majorité dans ces trois secteurs :

- « Services à la personne et à la collectivité » avec les métiers « Education et surveillance au sein d'établissements d'enseignement » (72 offres) et « Services domestiques » (56 offres) ;
- « Transport et Logistique » avec les métiers « Magasinage et préparation de commandes » (101 offres) et « Conduite de transport de marchandises sur longue distance » (83 offres) ;
- « Industrie » avec les métiers « Chaudronnerie-tôlerie » (48 offres) et « Montage de produits électriques et électroniques » (48 offres).

www.observatoire-emploi-paysdelaloire.fr

Le service Statistiques, Etudes et Evaluation est à votre disposition pour tout complément d'information
Contact : Statspdl@pole-emploi.fr

Directeur de publication :
Gwenaël PROUTEAU
Directeur de la rédaction :
Hervé BONNET
Conception et réalisation :
Service Statistiques, Etudes et
Evaluation – Catherine MOULIN,
Brigitte VIGOUROUX.