



Le Marché du Travail : Données Repères

Communauté de Communes

Document Semestriel

Situation au 31/12/2010



Libre de diffusion sous réserve de mention de la source « Pôle emploi Pays de la Loire »

LES CHIFFRES CLES

CC d'Erdre et Gesvres

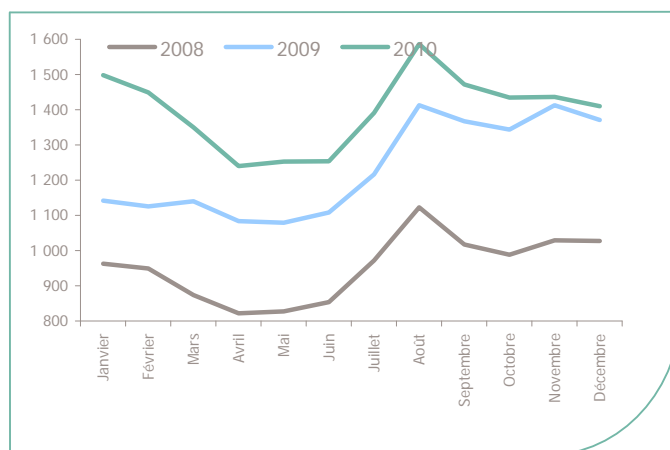
	DEFM Cat A	Evolution annuelle
CC d'Erdre et Gesvres	1 410	2.8%
Dépt 44	50 264	-1.0%
Pays de la Loire	132 323	-1.8%
Poids de la CC/dpt	2.8%	



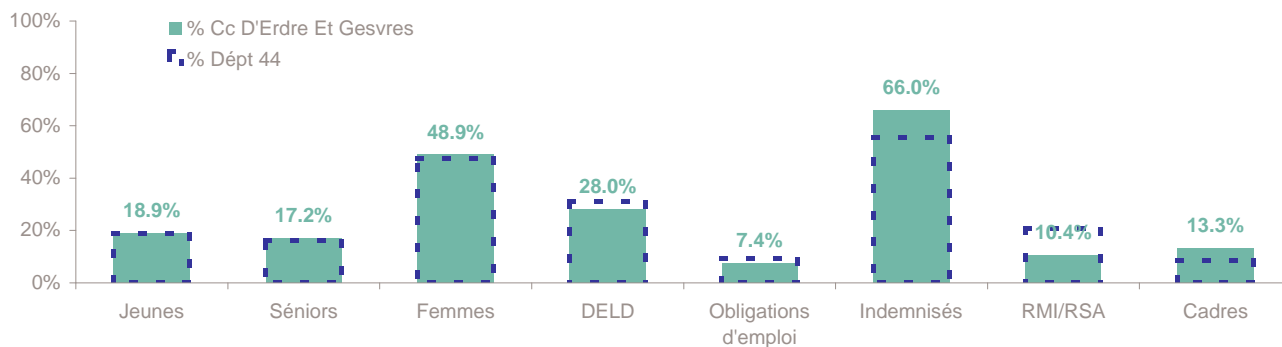
Volume	721	689
Poids	51.1%	48.9%
Evo. annuelle	-0.4%	6.5%

EVOLUTION DE LA DEMANDE D'EMPLOI (Catégorie A)

	DEFM Cat A	Poids	Evolution annuelle
Hommes	721	51.1%	-0.4%
- 25 ans	153	10.9%	-12.1%
25-49 ans	435	30.9%	-0.9%
50 ans et +	133	9.4%	19.8%
Femmes	689	48.9%	6.5%
- 25 ans	114	8.1%	0.0%
25-49 ans	466	33.0%	5.4%
50 ans et +	109	7.7%	19.8%
- 25 ans	267	18.9%	-7.3%
25-49 ans	901	63.9%	2.3%
50 ans et +	242	17.2%	19.8%
TOTAL	1 410	100.0%	2.8%



REPARTITION DE LA DEMANDE D'EMPLOI PAR PUBLICS (Catégorie A)



Evolution annuelle

CC d'Erdre et Gesvres	-7.3%	19.8%	6.5%	28.7%	38.7%	0.5%	59.8%	-2.6%
Dépt 44	-9.4%	15.9%	3.0%	24.9%	10.4%	-3.0%	30.3%	2.5%

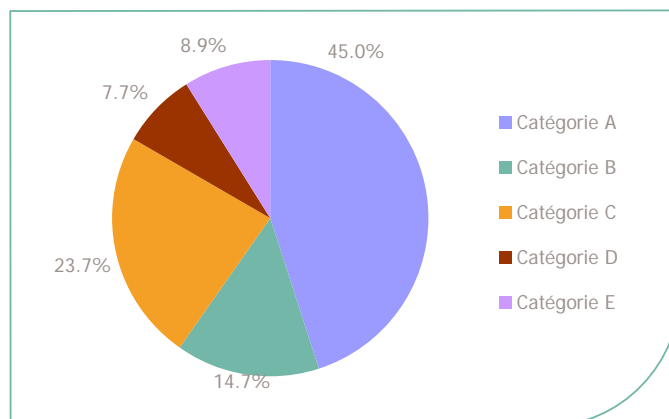
La Demande d'emploi 31 décembre 2010 (Données brutes)

LE MARCHE DU TRAVAIL

CC d'Erdre et Gesvres

LES CATEGORIES DE DEMANDEURS D'EMPLOI

	DEFM décembre 2010	Poids	Evolution annuelle
Catégorie A	1 410	45.0%	2.8%
Catégorie B	461	14.7%	4.1%
Catégorie C	744	23.7%	22.2%
Catégorie D	243	7.7%	42.1%
Catégorie E	278	8.9%	42.6%
TOTAL	3 136	100.0%	12.4%



LES 15 METIERS LES PLUS RECHERCHES PAR LES DE (Catégorie A)

	Hommes	Femmes	Total	Poids (métier / total des métiers)
K1303 Assistance auprès d'enfants	NC	NC	45	3.2%
M1607 Secrétariat	NC	NC	42	3.0%
D1401 Assistant commercial	NC	NC	41	2.9%
K1304 Services domestiques	NC	NC	34	2.4%
N1103 Magasinage et préparation de commandes	25	5	30	2.1%
D1402 Relation commerciale grands comptes et entreprises	20	10	30	2.1%
D1214 Vente en habillement et accessoires de la personne	NC	NC	26	1.8%
M1203 Comptabilité	NC	NC	23	1.6%
M1604 Assistantat de direction	NC	NC	22	1.6%
A1203 Entretien des espaces verts	NC	NC	21	1.5%
J1301 Personnel polyvalent des services hospitaliers	NC	NC	19	1.3%
K2204 Nettoyage de locaux	NC	NC	19	1.3%
M1707 Stratégie commerciale	13	6	19	1.3%
M1602 Opérations administratives	5	14	19	1.3%
N4105 Conduite et livraison par tournées sur courte distance	NC	NC	19	1.3%

NC : données non communiquées en raison du secret statistique (< à 5)

DEMANDES D'EMPLOI ENTREES ET SORTIES (Catégorie A)

	Demandes enregistrées			Demandes sorties			
	Cumul 12 mois	Evol. Ann.	Cum.	Cumul 12 mois	Evol. Ann.	Cum.	
dont :	3 587	-7.9%		3 338	ND		dont :
licenciements économiques	143	7.5%		1 215	ND		absences au contrôle
autres licenciements	390	-31.1%		1 011	ND		reprises emploi signalées
démissions	157	-14.2%		262	ND		entrées en stage formation
fins de CDD	987	-13.1%		325	ND		arrêts de recherche
fins de mission d'intérim	222	-34.9%		117	ND		radiations administratives
premières entrées	184	-21.7%		408	ND		autres cas
reprises d'activité	313	23.7%					
autres cas	1 191	14.3%					

ND : Non disponible

Source : Pôle emploi - Persee

Les Offres d'emploi au 31 décembre 2010

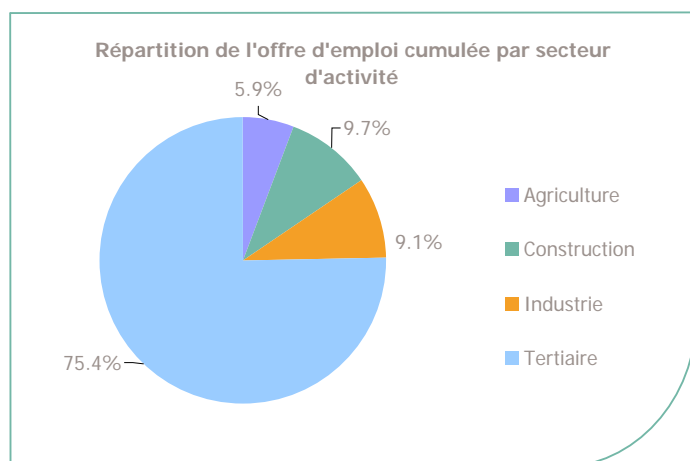
LE MARCHÉ DU TRAVAIL

CC d'Erdre et Gesvres

LES CHIFFRES CLES

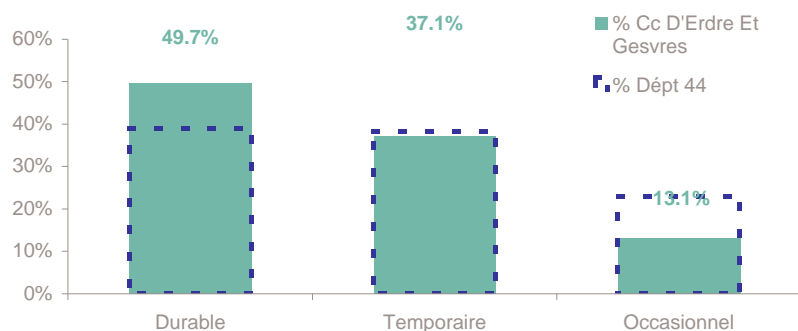
	Nombre	Evolution annuelle	Cumul 12 mois	Evolution annuelle cumulée
OEE Cc D'Erdre Et Gesvres	58	-25.6% ↘	1 347	16.2% ↗
OEE Dépt 44	5 614	37.6% ↗	77 954	20.4% ↗
OEE Pays de la Loire	11 988	19.4% ↗	186 397	21.5% ↗
Poids de la CC dans le dépt	1.0%		1.7%	

REPARTITION DE L'OFFRE D'EMPLOI PAR SECTEUR D'ACTIVITE



OEE	décembre 2010	Cumul 12 mois	Evol. Annuelle Cumulée
Agriculture	1	79	-7.1%
Construction	5	131	72.4%
Industrie	4	122	19.6%
Tertiaire	48	1 015	13.3%
TOTAL	58	1 347	16.2%

REPARTITION DE L'OFFRE D'EMPLOI PAR TYPE D'OFFRE



Evolution annuelle cumulée - décembre 2010

OEE	Cc D'Erdre Et Gesvres	Dépt 44
Durable	12.2%	22.2%
Temporaire	19.3%	27.8%
Occasionnel	23.8%	14.9%

Source : Pôle emploi - SIAD2

Emploi durable : Offres d'emploi enregistrées à Pôle emploi, correspondants à des contrats d'une durée supérieure à 6 mois.

Emploi temporaire : Offres d'emploi enregistrées à Pôle emploi, correspondants à des contrats d'une durée comprise entre 1 et 6 mois.

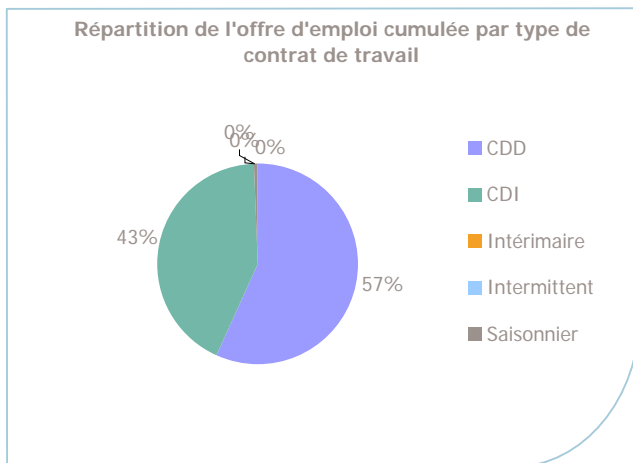
Emploi occasionnel : Offres d'emploi enregistrées à Pôle emploi, correspondants à des contrats d'une durée inférieure à un mois.

Les Offres d'emploi au 31 décembre 2010

LE MARCHE DU TRAVAIL

CC d'Erdre et Gesvres

PARTITION DE L'OFFRE D'EMPLOI PAR TYPE DE CONTRAT DE TRAVAIL



	décembre 2010	Cumul 12 mois	Evol. Annuelle Cumulée
CDD	31	762	38.0%
CDI	27	578	13.8%
Intérimaire		1	-96.0%
Intermittent			
Saisonnier		6	-91.9%
TOTAL	58	1 347	16.2%

LES 15 METIERS LES PLUS RECHERCHES PAR LES EMPLOYEURS

Offres d'Emploi Enregistrées	De janvier 2010 à décembre 2010	Poids (métier / total des métiers)
K2503 Sécurité et surveillance privées	111	8.3%
K2204 Nettoyage de locaux	70	5.2%
A1402 Aide agricole de production légumière ou végétale	60	4.5%
K1303 Assistance auprès d'enfants	49	3.6%
J1501 Soins d'hygiène, de confort du patient	42	3.1%
G1803 Service en restauration	41	3.1%
K1304 Services domestiques	38	2.8%
G1603 Personnel polyvalent en restauration	37	2.8%
D1403 Relation commerciale auprès de particuliers	30	2.2%
A1203 Entretien des espaces verts	26	1.9%
D1106 Vente en alimentation	24	1.8%
G1203 Animation de loisirs auprès d'enfants ou d'adolescents	23	1.7%
M1607 Secrétariat	23	1.7%
D1407 Relation technico-commerciale	23	1.7%
G1602 Personnel de cuisine	22	1.6%

Source : Pôle emploi - Persee

www.pole-emploi.fr

Le service Statistiques, Etudes et Evaluation est à votre disposition pour tout complément d'information
Contact : herve.bonnet@pole-emploi.fr

Directeur de publication :
Gwenaél PROUTEAU
Directeur de la rédaction :
Hervé BONNET
Conception et réalisation :
Service Statistiques, Etudes et
Evaluation – Catherine MOULIN,
Brigitte VIGOUROUX.