



Le Marché du Travail : Synthèse

VENDÉE

Document Mensuel

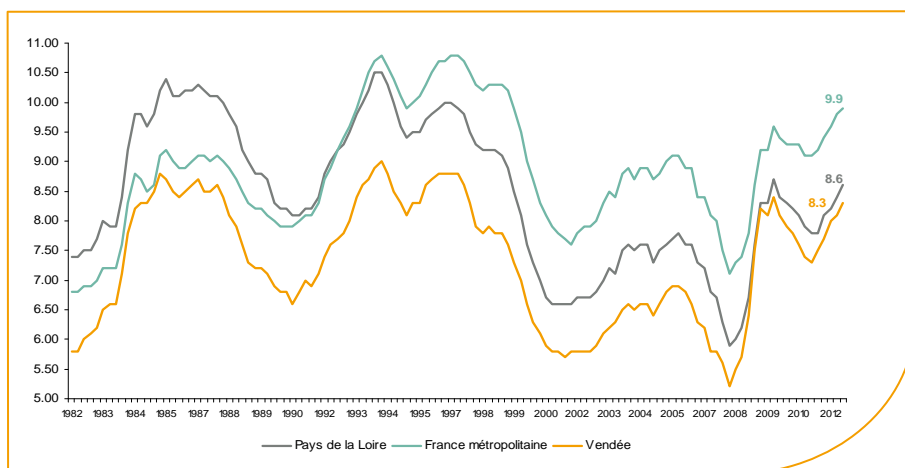
Situation au 28/02/2013



Libre de diffusion sous réserve de mention de la source « Pôle emploi Pays de la Loire »

Le taux de chômage

Au troisième trimestre 2012, avec **8,3%** de la population active, le taux de chômage du département de la Vendée affiche une valeur inférieure à celle enregistrée au niveau régional (**8,6%**) et au niveau national (**9,9%**). En un an, le taux de chômage a progressé de **0,8 point** sur le département, soit une situation identique à celle de la région des Pays de la Loire mais moins favorable que celle de la France métropolitaine (**+0,7 point**).



Source : INSEE

Faits marquants :

L'évolution annuelle du nombre de demandeurs d'emploi de catégorie A est de **+11,4%** à fin février 2013.

Les demandeurs d'emploi de 50 ans et plus, qui représentent **23,4%** des demandeurs d'emploi, sont plus affectés par cette situation (**+15,3%** de progression annuelle).

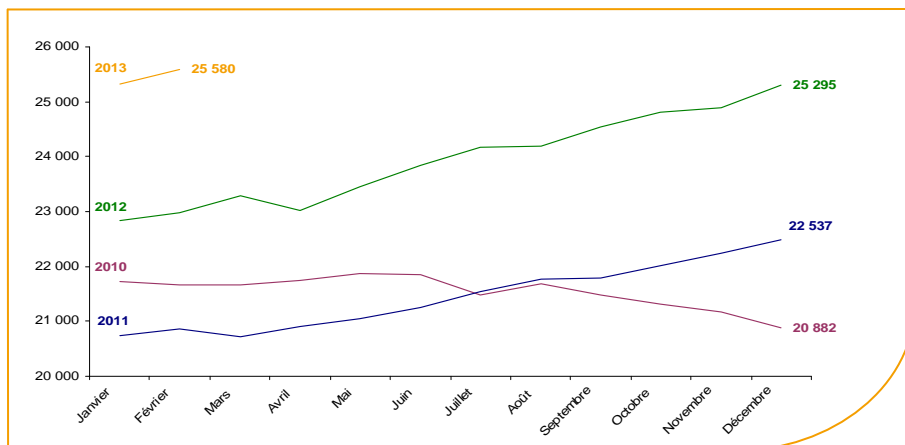
44 216 demandeurs d'emploi catégories (A, B et C) en données CVS sont comptabilisés à fin février sur le département de la Vendée, soit **10,5%** de plus qu'en février 2012.

Au cours des douze derniers mois, Pôle emploi a recueilli **26 485** offres d'emploi sur le département soit une baisse de **15,5%** en évolution annuelle.

A compter de janvier 2013, les statistiques de demandeurs d'emploi par âge sont établies selon l'âge en fin de mois, et non plus l'âge au 31 décembre. Cette modification, sans impact sur le nombre total de demandeurs d'emploi, modifie les séries par tranche d'âge.

Evolution de la demande d'emploi fin de mois de catégorie A (CVS)

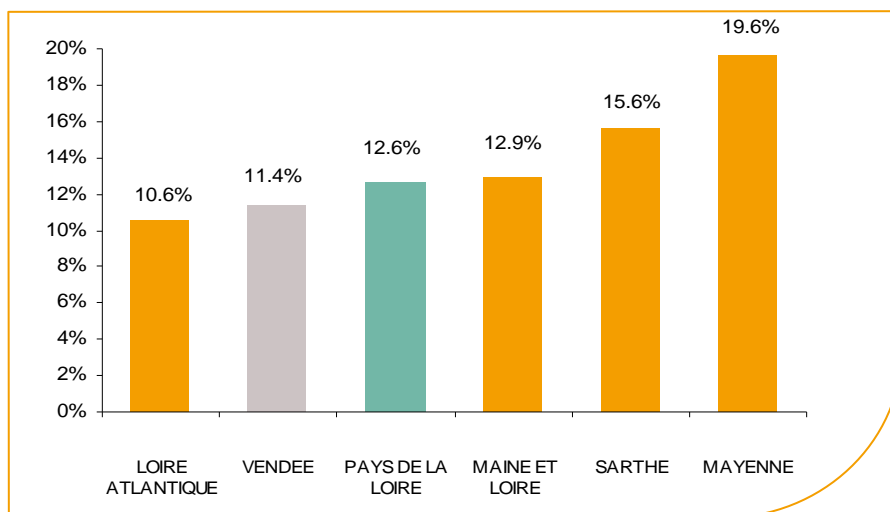
En février 2013, sur le département de la Vendée, la demande d'emploi de catégorie A se chiffre à **25 580** personnes. Elle est en hausse de **1,1%** par rapport à janvier 2013.



Source : Direccte et Pôle Emploi

La demande d'emploi en fin de mois (CVS)

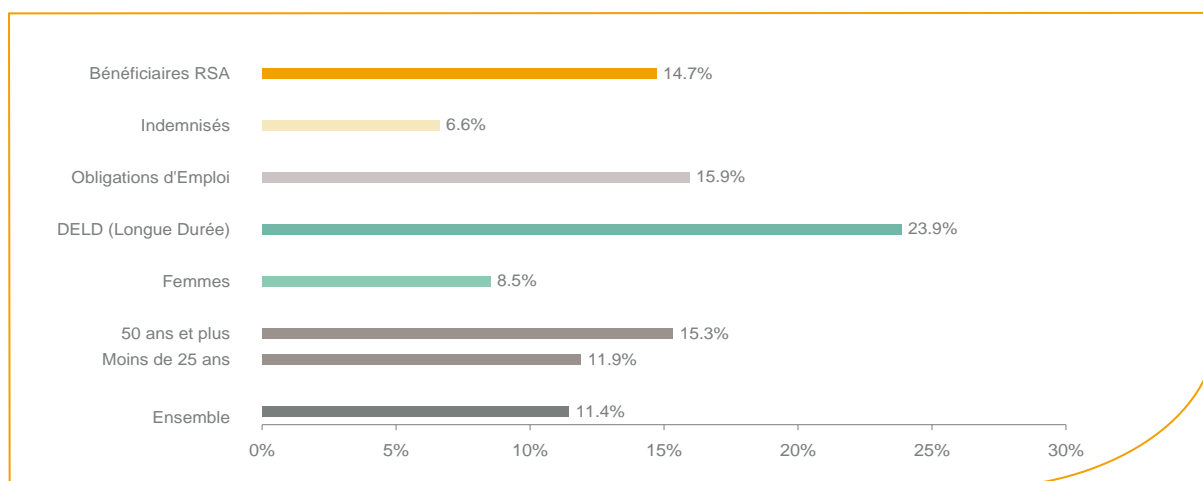
Fin février 2013, le nombre de demandeurs d'emploi de catégorie A affiche une évolution annuelle de **+11,4%** comparativement à février 2012. Cette évolution est plus favorable que celle affichée par la région des Pays de la Loire (**+12,6%**).



Source : Direccte et Pôle Emploi

En ajoutant à la catégorie A, les demandeurs d'emploi recensés en catégorie B et ceux en catégorie C, le nombre de demandeurs d'emploi se chiffre sur le département de la Vendée à **44 216** en données CVS, soit une progression de **+10,5%** par rapport à février 2012.

Evolution de la DEFM de catégorie A par population



Source : Pôle Emploi Persee

Même si l'évolution annuelle de la demande d'emploi de catégorie A est de **+11,4%** en février 2013, certaines catégories de population apparaissent plus fragilisées. C'est le cas des demandeurs d'emploi en longue durée, des demandeurs en obligations d'emploi et des demandeurs d'emploi de 50 ans et plus. En un an, leurs volumes ont progressé respectivement de **23,9%**, **15,9%** et **15,3%**. Tous les publics sont touchés, y compris les moins de 25 ans qui affichent une hausse de **+11,9%**.

Les 15 métiers les plus recherchés par les demandeurs d'emploi

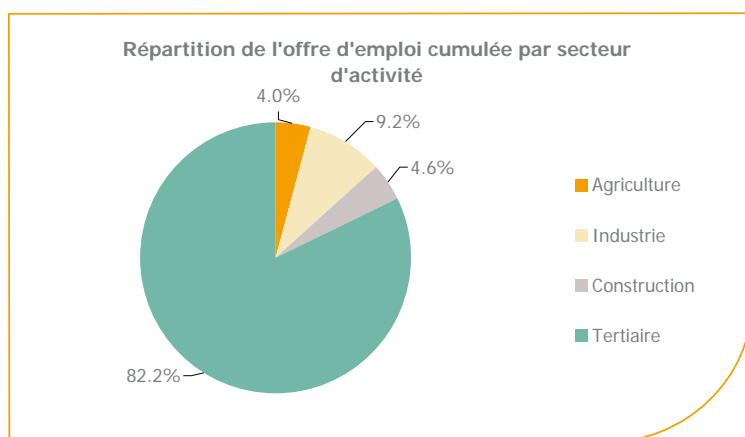
DEFM catégorie A	février 2013	Poids (métier / total des métiers)	Evolution annuelle
K2204 Nettoyage de locaux	983	3.5%	4.6%
D1214 Vente en habillement et accessoires de la personne	891	3.2%	8.4%
K1303 Assistance auprès d'enfants	863	3.1%	1.3%
H3302 Opérations manuelles d'assemblage, tri ou emballage	718	2.5%	9.8%
K1304 Services domestiques	706	2.5%	10.1%
M1607 Secrétariat	687	2.4%	3.6%
N1103 Magasinage et préparation de commandes	632	2.2%	12.7%
A1203 Entretien des espaces verts	615	2.2%	18.0%
D1507 Mise en rayon libre-service	558	2.0%	15.3%
D1106 Vente en alimentation	537	1.9%	17.0%
G1602 Personnel de cuisine	516	1.8%	22.3%
N1105 Manutention manuelle de charges	507	1.8%	11.2%
H2102 Conduite d'équipement de production alimentaire	464	1.6%	11.8%
G1803 Service en restauration	456	1.6%	7.8%
N4105 Conduite et livraison par tournées sur courte distance	451	1.6%	11.4%

Source : Pôle Emploi Persee

A fin février 2013, les métiers les plus recherchés par les demandeurs d'emploi se trouvent dans le secteur « Services à la personne et à la collectivité » avec les métiers « Nettoyage de locaux » (**983** demandeurs, **+4,6%**), « Assistance auprès d'enfants » (**863** demandeurs, **+1,3%**), « Services domestiques » (**706** demandeurs, **+10,1%**) et dans le secteur « Commerce, vente et grande distribution » avec les métiers « Vente en habillement et accessoires de la personne » (**891** demandeurs, **+8,4%**), « Mise en rayon libre-service » (**558** demandeurs, **+15,3%**) et « Vente en alimentation » (**537** demandeurs, **+17%**). Vient ensuite le secteur « Transport et logistique » pour les métiers « Magasinage et préparation de commandes » (**632** demandeurs, **+12,7%**) et « Manutention manuelle de charges » (**507** demandeurs, **+11,2%**).

Les offres d'emploi enregistrées (OEE) par secteur d'activité et par contrat de travail

REPARTITION DE L'OFFRE D'EMPLOI PAR SECTEUR D'ACTIVITE



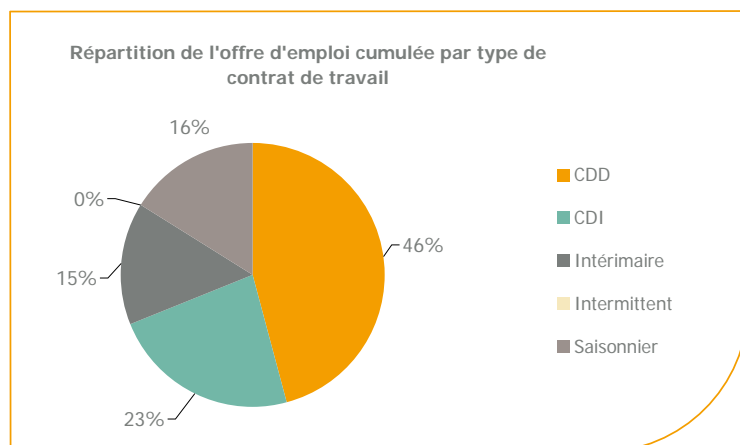
Secteurs	Cumul 12 mois	Evol. Annuelle Cumulée
Agriculture	1 072	-34.3%
Industrie	2 433	-33.2%
Construction	1 220	-32.2%
Tertiaire	21 760	-10.3%
TOTAL	26 485	-15.5%

Source : Pôle Emploi Persee

Sur un an, de mars 2012 à février 2013, Pôle emploi a recueilli **26 485** offres d'emploi sur le département de la Vendée soit **15,5%** de moins qu'au cours des douze mois précédents. Plus de **82%** de ces offres sont issues du tertiaire (**21 760** offres) et le volume de celles-ci diminue de **10,3%**. **4%** viennent de l'agriculture, la construction représente **4,6%** et l'industrie **9,2%**.

A noter : les offres d'emploi intérimaire sont concentrées dans le tertiaire.

RÉPARTITION DE L'OFFRE D'EMPLOI PAR TYPE DE CONTRAT DE TRAVAIL



Contrats	Cumul 12 mois	Evol. Annuelle Cumulée
CDD	12 138	-15.1%
CDI	6 093	-21.0%
Intérimaire	3 978	-16.3%
Intermittent	35	9.4%
Saisonnier	4 241	-6.8%
TOTAL	26 485	-15.5%

Source : Pôle Emploi Persee

Au regard des types de contrat de travail, la baisse est plus prononcée du côté des offres d'emploi de type contrat à durée indéterminée avec une évolution annuelle de **-21%**. Les offres d'emploi intérimaire et les offres d'emploi de type contrat à durée déterminée affichent également une baisse de **-16,3%** et **-15,1%**. Les offres d'emploi saisonnier affichent une baisse plus modérée de **-6,8%**. Les offres d'emploi de type contrat à durée déterminée représentent la plus importante part des offres avec **46%**.

Les 15 métiers les plus recherchés par les employeurs

Offres d'Emploi Enregistrées	De mars 2012 à février 2013	Poids (métier / total des métiers)	Evolution annuelle cumulée
E1304 Façonnage et routage	1 364	5.2%	1694.7%
K2204 Nettoyage de locaux	1 090	4.1%	0.9%
G1803 Service en restauration	1 017	3.8%	-19.3%
G1602 Personnel de cuisine	1 001	3.8%	-15.5%
G1603 Personnel polyvalent en restauration	546	2.1%	-10.0%
A1401 Aide agricole de production fruitière ou viticole	497	1.9%	-40.4%
N4101 Conduite de transport de marchandises sur longue distance	439	1.7%	-25.5%
D1507 Mise en rayon libre-service	412	1.6%	-17.9%
D1106 Vente en alimentation	409	1.5%	-15.7%
G1203 Animation de loisirs auprès d'enfants ou d'adolescents	405	1.5%	-14.9%
A1203 Entretien des espaces verts	383	1.4%	13.0%
A1414 Horticulture et maraîchage	378	1.4%	87.1%
F1703 Maçonnerie	372	1.4%	-19.1%
N1103 Magasinage et préparation de commandes	369	1.4%	-41.8%
D1214 Vente en habillement et accessoires de la personne	363	1.4%	-19.2%

Source : Pôle Emploi Persee

En cumul sur douze mois, les métiers les plus recherchés par les employeurs se trouvent en grande majorité dans ces trois secteurs :

- « Hôtellerie-restauration, tourisme, loisirs et animation » avec les métiers « Service en restauration » (**1 017** offres), « Personnel de cuisine » (**1 001** offres) et « Personnel polyvalent en restauration » (**546** offres) ;
- « Communication, média et multimédia » avec le métier « Façonnage et routage » (**1 364** offres) ;
- « Agriculture et pêche, espaces naturels et espaces verts, soins aux animaux » avec les métiers « Aide agricole de production fruitière ou viticole » (**497** offres), « Entretien des espaces verts » (**383** offres) et « Horticulture et maraîchage » (**378** offres).

www.observatoire-emploi-paysdelaloire.fr

Le service Statistiques, Etudes et Evaluation est à votre disposition pour tout complément d'information
Contact : StatsPDL@pole-emploi.fr

Directeur de publication :
Gwénaél PROUTEAU
Directeur de la rédaction :
Hervé BONNET
Conception et réalisation :
Service Statistiques, Etudes et
Evaluation – Catherine MOULIN,
Brigitte VIGOUROUX.