



Le Marché du Travail : Données Repères

Communauté de Communes

Document Trimestriel

Situation au 31/12/2012



Libre de diffusion sous réserve de mention de la source « Pôle emploi Pays de la Loire »

LES CHIFFRES CLES

CC des Coëvrans

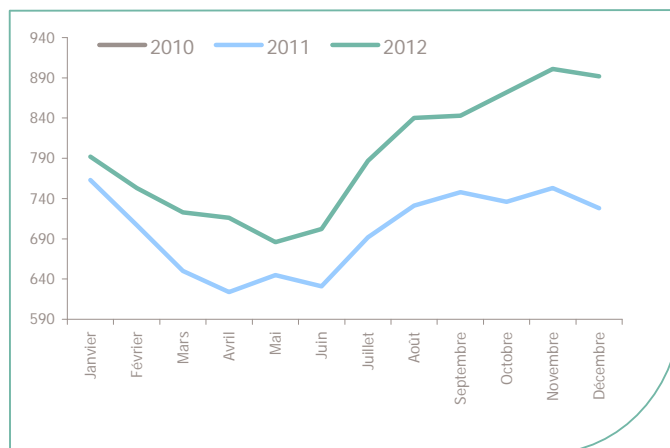
	DEFM Cat A	Evolution annuelle
CC des Coëvrans	892	22.5%
Dépt 53	9 967	18.3%
Pays de la Loire	155 783	12.2%
Poids de la CC/dpt	8.9%	



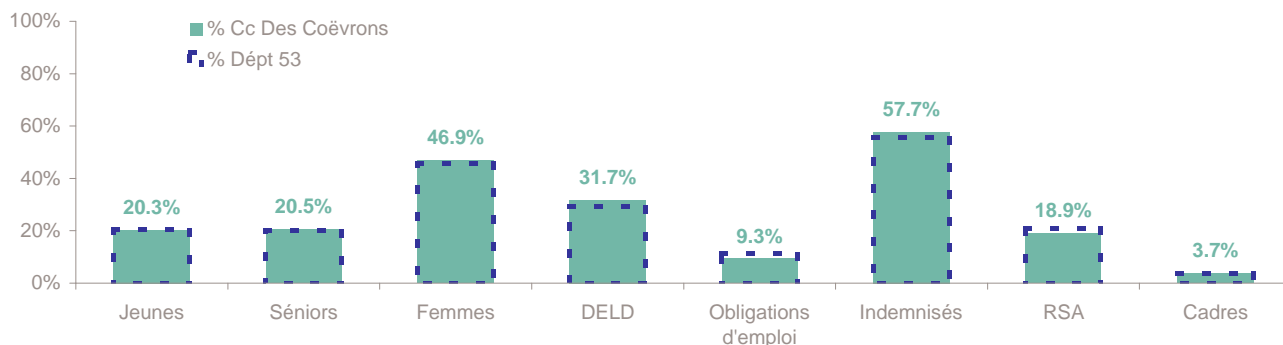
Volume	474	418
Poids	53.1%	46.9%
Evo. annuelle	30.2%	14.8%

EVOLUTION DE LA DEMANDE D'EMPLOI (Catégorie A)

	DEFM Cat A	Poids	Evolution annuelle
Hommes	474	53.1%	30.2%
- 25 ans	107	12.0%	25.9%
25-49 ans	274	30.7%	35.6%
50 ans et +	93	10.4%	20.8%
Femmes	418	46.9%	14.8%
- 25 ans	74	8.3%	8.8%
25-49 ans	254	28.5%	11.9%
50 ans et +	90	10.1%	30.4%
- 25 ans	181	20.3%	18.3%
25-49 ans	528	59.2%	23.1%
50 ans et +	183	20.5%	25.3%
TOTAL	892	100.0%	22.5%



REPARTITION DE LA DEMANDE D'EMPLOI PAR PUBLICS (Catégorie A)



Evolution annuelle

CC des Coëvrans	18.3%	25.3%	14.8%	53.0%	27.7%	23.5%	14.2%	43.5%
Dépt 53	19.1%	26.5%	12.7%	34.2%	38.1%	19.4%	20.7%	19.1%

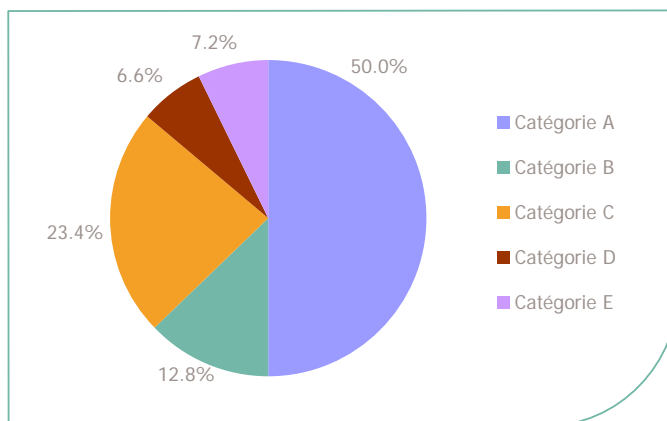
La Demande d'emploi 31 décembre 2012 (Données brutes)

LE MARCHE DU TRAVAIL

CC des Coëvrans

LES CATEGORIES DE DEMANDEURS D'EMPLOI

	DEFM décembre 2012	Poids	Evolution annuelle
Catégorie A	892	50.0%	22.5%
Catégorie B	229	12.8%	-7.7%
Catégorie C	417	23.4%	-6.1%
Catégorie D	118	6.6%	8.3%
Catégorie E	129	7.2%	-0.8%
TOTAL	1 785	100.0%	7.6%



LES 15 METIERS LES PLUS RECHERCHES PAR LES DE (Catégorie A)

	Hommes	Femmes	Total	Poids (métier / total des métiers)
H3302 Opérations manuelles d'assemblage, tri ou emballage	30	28	58	6.5%
K1303 Assistance auprès d'enfants	NC	NC	44	4.9%
H2102 Conduite d'équipement de production alimentaire	17	20	37	4.1%
K1304 Services domestiques	NC	NC	28	3.1%
K2204 Nettoyage de locaux	NC	NC	27	3.0%
A1203 Entretien des espaces verts	NC	NC	26	2.9%
J1301 Personnel polyvalent des services hospitaliers	NC	NC	20	2.2%
N4101 Cond. de transport de marchandises sur longue distance	NC	NC	19	2.1%
F1703 Maçonnerie	NC	NC	18	2.0%
D1505 Personnel de caisse	NC	NC	17	1.9%
D1507 Mise en rayon libre-service	6	10	16	1.8%
I1604 Mécanique automobile	NC	NC	15	1.7%
G1803 Service en restauration	NC	NC	14	1.6%
N1103 Magasinage et préparation de commandes	NC	NC	14	1.6%
D1106 Vente en alimentation	NC	NC	12	1.3%

NC : données non communiquées en raison du secret statistique (< à 5)

DEMANDES D'EMPLOI ENTREES ET SORTIES (Catégorie A)

	Demandes enregistrées			Demandes sorties			
	Cumul 12 mois	Evol. Ann.	Cum.	Cumul 12 mois	Evol. Ann.	Cum.	
dont :	1 908	-4.4%		1 720	-6.8%		dont :
licenciements économiques	26	18.2%		656	5.5%		absences au contrôle
autres licenciements	140	-18.1%		377	-25.2%		reprises emploi signalées
démissions	65	-5.8%		192	4.3%		entrées en stage formation
fins de CDD	507	-1.0%		176	7.3%		arrêts de recherche
fins de mission d'intérim	247	9.8%		216	-4.8%		radiations administratives
premières entrées	58	-12.1%		103	-29.0%		autres cas
reprises d'activité	209	-11.1%					
autres cas	656	-6.5%					

Source : Pôle emploi - Persee

Les Offres d'emploi 31 décembre 2012

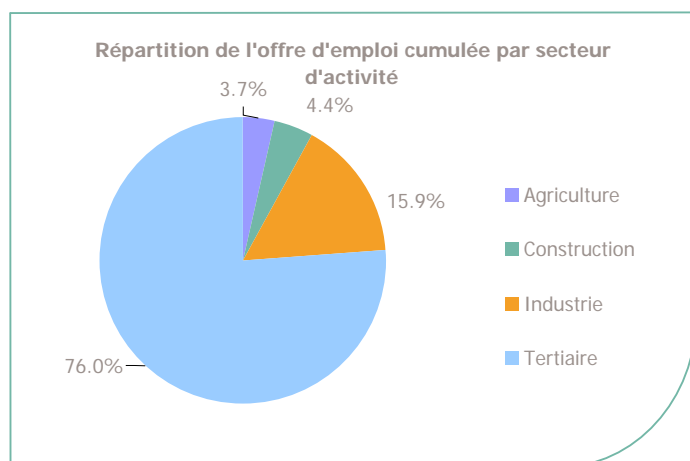
LE MARCHÉ DU TRAVAIL

CC des Coëvrons

LES CHIFFRES CLES

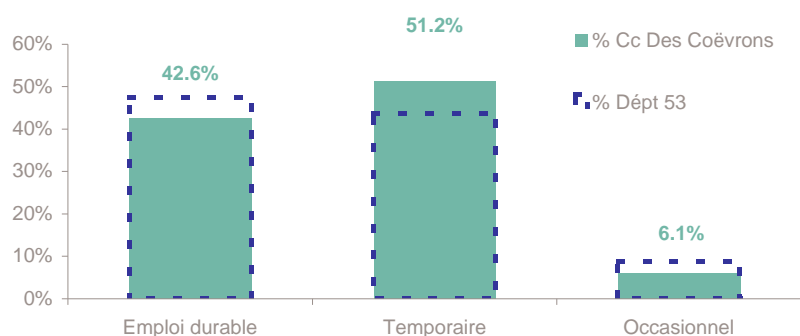
	Nombre	Evolution annuelle	Cumul 12 mois	Evolution annuelle cumulée
OEE Cc Des Coëvrons	22	-38.9% ↘	408	-21.5% ↘
OEE Dépt 53	498	-37.8% ↘	9 510	-17.7% ↘
OEE Pays de la Loire	8 388	-22.5% ↘	170 837	-10.9% ↘
Poids de la CC dans le dépt	4.4%		4.3%	

REPARTITION DE L'OFFRE D'EMPLOI PAR SECTEUR D'ACTIVITE



OEE	décembre 2012	Cumul 12 mois	Evol. Annuelle Cumulée
Agriculture		15	15.4%
Construction		18	-25.0%
Industrie	1	65	-23.5%
Tertiaire	21	310	-22.1%
TOTAL	22	408	-21.5%

REPARTITION DE L'OFFRE D'EMPLOI PAR TYPE D'OFFRE



Evolution annuelle cumulée - décembre 2012

OEE	Cc Des Coëvrons	Dépt 53
Durable	-23.7%	-20.1%
Temporaire	-20.5%	0.7%
Occasionnel	-13.8%	-18.0%

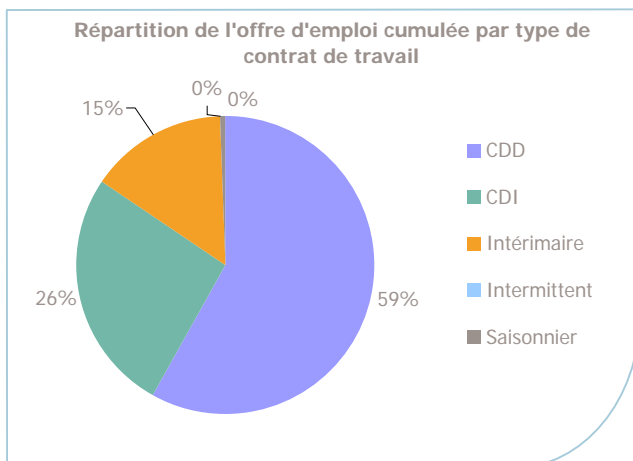
Source : Pôle emploi - Persee

Emploi durable : Offres d'emploi enregistrées à Pôle emploi, correspondants à des contrats d'une durée supérieure à 6 mois.

Emploi temporaire : Offres d'emploi enregistrées à Pôle emploi, correspondants à des contrats d'une durée comprise entre 1 et 6 mois.

Emploi occasionnel : Offres d'emploi enregistrées à Pôle emploi, correspondants à des contrats d'une durée inférieure à un mois.

REPARTITION DE L'OFFRE D'EMPLOI PAR TYPE DE CONTRAT DE TRAVAIL



	décembre 2012	Cumul 12 mois	Evol. Annuelle Cumulée
CDD	16	237	-12.2%
CDI	4	107	-20.7%
Intérimaire	2	62	-45.6%
Intermittent			
Saisonnier		2	100.0%
TOTAL	22	408	-21.5%

LES 15 METIERS LES PLUS RECHERCHES PAR LES EMPLOYEURS

Offres d'Emploi Enregistrées	De janvier 2012 à décembre 2012	Poids (métier / total des métiers)
K1302 Assistance auprès d'adultes	24	5.9%
G1602 Personnel de cuisine	18	4.4%
H3302 Opérations manuelles d'assemblage, tri ou emballage	15	3.7%
N4101 Cond. de transport de marchandises sur longue distance	12	2.9%
I1603 Maintenance d'engins de chantier, levage, manutention et de machines agric	11	2.7%
A1203 Entretien des espaces verts	9	2.2%
F1703 Maçonnerie	9	2.2%
F1704 Préparation du gros oeuvre et des travaux publics	9	2.2%
G1803 Service en restauration	9	2.2%
J1301 Personnel polyvalent des services hospitaliers	9	2.2%
J1501 Soins d'hygiène, de confort du patient	9	2.2%
D1507 Mise en rayon libre-service	8	2.0%
D1401 Assistanat commercial	7	1.7%
G1203 Animation de loisirs auprès d'enfants ou d'adolescents	7	1.7%
F1302 Conduite d'engins de terrassement et de carrière	6	1.5%

Source : Pôle emploi - Persee

www.observatoire-emploi-paysdelaloire.fr

Le service Statistiques, Etudes et Evaluation est à votre disposition pour tout complément d'information
Contact : statsPDL@pole-emploi.fr

Directeur de publication :
Gwenaél PROUTEAU
Directeur de la rédaction :
Hervé BONNET
Conception et réalisation :
Service Statistiques, Etudes et
Evaluation – Catherine MOULIN,
Brigitte VIGOUROUX.