



MARCHE DU TRAVAIL : SYNTHÈSE

BASSIN DE SEGRÉ

SITUATION AU 31/12/2016

DOCUMENT MENSUEL - LIBRE DE DIFFUSION SOUS RESERVE DE MENTION DE LA SOURCE « POLE EMPLOI PAYS DE LA LOIRE »

LE TAUX DE CHOMAGE

Au quatrième trimestre 2016, avec **7,3%** de la population active, le taux de chômage de la zone d'emploi de Segré affiche une valeur inférieure à celle enregistrée au niveau départemental (**9,1%**) et au niveau régional (**8,3%**). En un an, le taux de chômage augmente de **+0,1 point**, soit une situation moins favorable que celle affichée par le département (**-0,4 point**) et par la région (**-0,5 point**).

L'ESSENTIEL

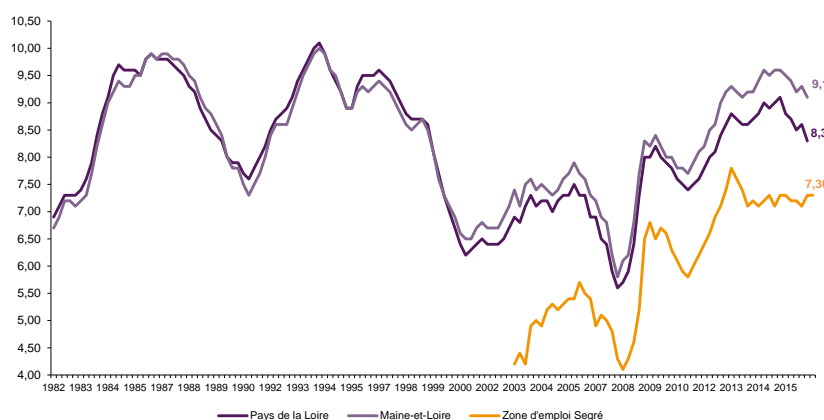
L'évolution annuelle du nombre de demandeurs d'emploi de catégorie A est de **-4%** à fin décembre 2016.

Les demandeurs d'emploi de longue durée, qui représentent **37,5%** des demandeurs d'emploi, ont une situation plus favorable (**-10,8%** de progression annuelle).

5 000 demandeurs d'emploi (catégories A, B et C) sont comptabilisés à fin décembre sur le bassin de Segré, soit **6,8%** du département.

Au cours des douze derniers mois, Pôle emploi a recueilli **2 218** offres d'emploi soit une hausse de **26,1%** en évolution annuelle.

GRAPHIQUE 1

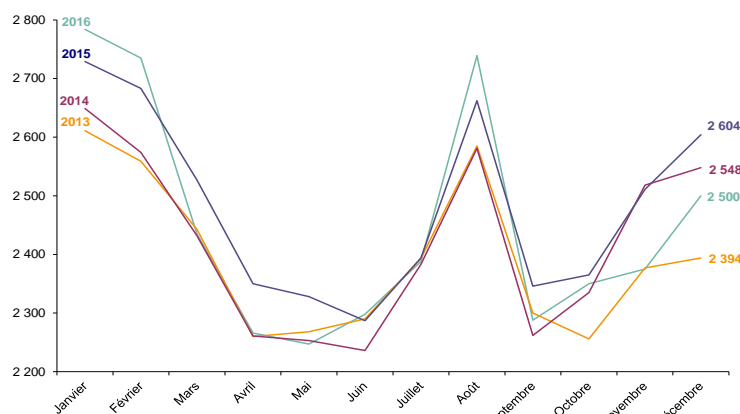


Source : INSEE

EVOLUTION DE LA DEFM CAT A

En décembre 2016, sur le bassin de Segré, la demande d'emploi de catégorie A se chiffre à **2 500** personnes. Elle est en hausse de **5,3%** par rapport à novembre 2016.

GRAPHIQUE 2

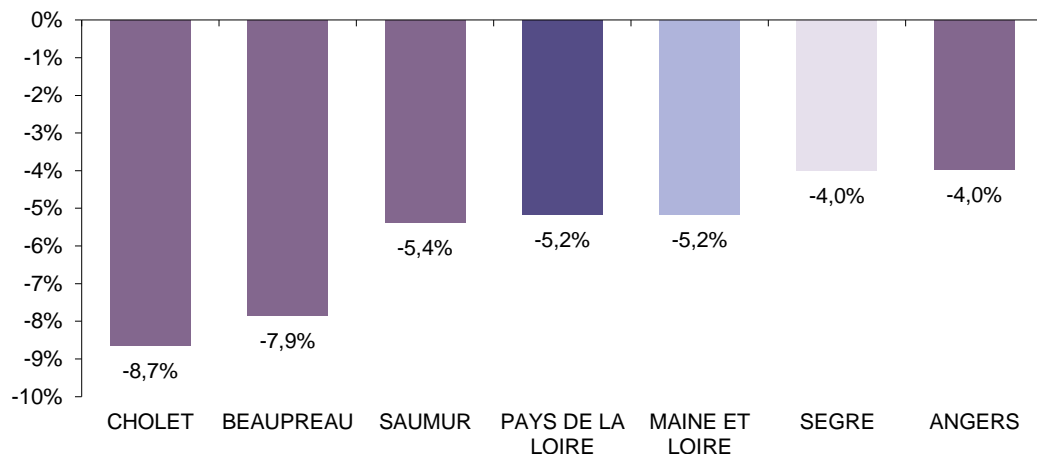


Source : Pôle Emploi Persee

LA DEMANDE D'EMPLOI EN FIN DE MOIS (CATEGORIE A)

Fin décembre 2016, le nombre de demandeurs d'emploi de catégorie A affiche une baisse de **-4%** comparativement à décembre 2015. Cette évolution est moins favorable que celle affichée par le département du Maine et Loire (**-5,2%**) et par la région Pays de la Loire (**-5,2%**).

GRAPHIQUE 3

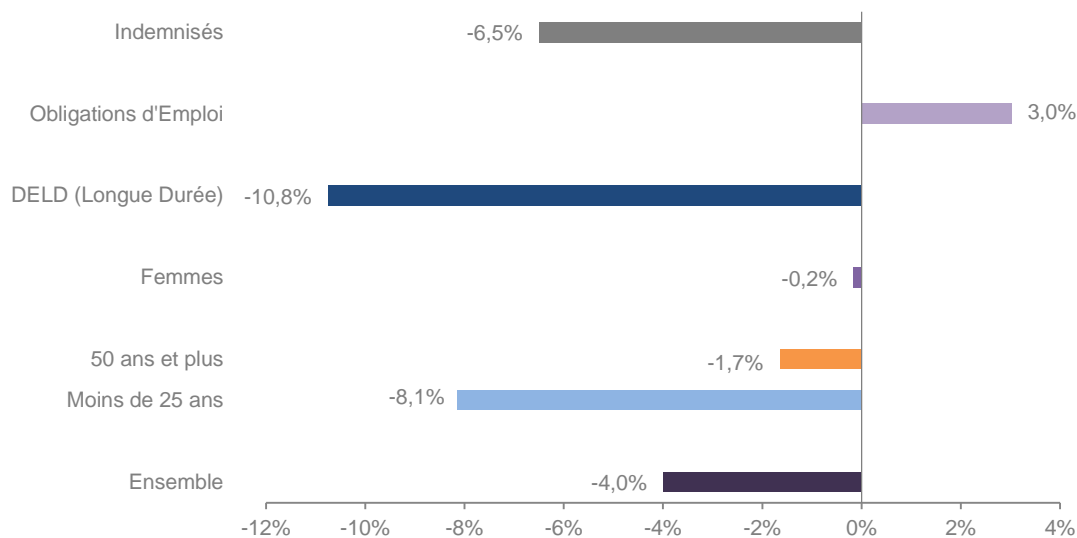


Source : Direccte et Pôle Emploi

En ajoutant à la catégorie A, les demandeurs d'emploi recensés en catégorie B et ceux en catégorie C, le nombre de demandeurs d'emploi se chiffre sur le territoire du bassin d'emploi de Segré à **5 000**, soit une progression de **+1,2%** par rapport à décembre 2015.

EVOLUTION DE LA DEFM PAR POPULATION (CATEGORIE A)

GRAPHIQUE 4



Source : Pôle Emploi Persee

Même si l'évolution moyenne de la demande d'emploi de catégorie A s'établit à **-4%** en décembre 2016, celle de certaines catégories de population apparaît plus favorable. C'est le cas des demandeurs d'emploi de longue durée et des demandeurs d'emploi de moins de 25 ans. En un an, leurs volumes ont respectivement diminué de **10,8%** et **8,1%**. A contrario, les demandeurs en obligation d'emploi sont en hausse (**+3%**).

LES 15 METIERS LES PLUS RECHERCHES PAR LES DEMANDEURS D'EMPLOI

DEFM catégorie A	décembre 2016	Poids (métier / total des métiers)	Evolution annuelle
A1414 Horticulture et maraîchage	136	5,5%	27,1%
H3302 Opérations manuelles d'assemblage, tri ou emballage	130	5,2%	-12,2%
K1303 Assistance auprès d'enfants	105	4,2%	2,9%
K1304 Services domestiques	73	2,9%	12,3%
N1103 Magasinage et préparation de commandes	66	2,6%	-10,8%
K2204 Nettoyage de locaux	61	2,4%	0,0%
J1301 Personnel polyvalent des services hospitaliers	60	2,4%	-1,6%
H2102 Conduite d'équipement de production alimentaire	58	2,3%	0,0%
A1203 Entretien des espaces verts	53	2,1%	0,0%
D1507 Mise en rayon libre-service	45	1,8%	4,7%
D1214 Vente en habillement et accessoires de la personne	41	1,6%	-2,4%
A1416 Polyculture, élevage	40	1,6%	100,0%
N4105 Conduite et livraison par tournées sur courte distance	40	1,6%	11,1%
M1607 Secrétariat	39	1,6%	-15,2%
A1405 Arboriculture et viticulture	33	1,3%	-2,9%

Source : Pôle Emploi Persee

A fin décembre 2016, les métiers les plus recherchés par les demandeurs d'emploi se trouvent principalement dans ces trois secteurs :

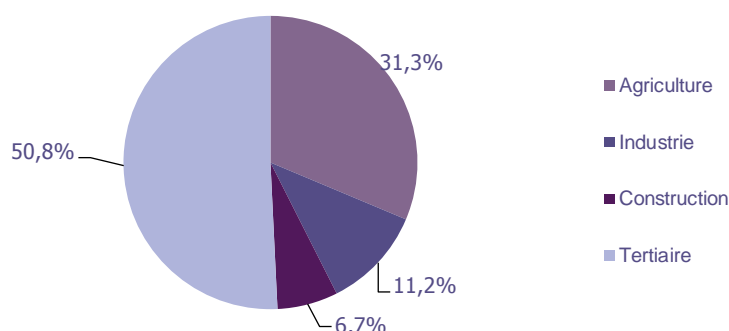
- « Agriculture et pêche, espaces naturels et espaces verts, soins aux animaux » pour les métiers « Horticulture et maraîchage » (**136** demandeurs, **+27,1%**) et « Entretien des espaces verts » (**53** demandeurs, **0%**) ;
- « Services à la personne et à la collectivité » avec les métiers « Assistance auprès d'enfants » (**105** demandeurs, **+2,9%**), « Services domestiques » (**73** demandeurs, **+12,3%**) et « Nettoyage de locaux » (**61** demandeurs, **0%**) ;
- « Industrie » pour les métiers « Opérations manuelles d'assemblage, tri ou emballage » (**130** demandeurs, **-12,2%**) et « Conduite d'équipement de production alimentaire » (**58** demandeurs, **0%**).

LES OFFRES D'EMPLOI ENREGISTREES (OEE) PAR SECTEUR D'ACTIVITE ET PAR CONTRAT DE TRAVAIL

REPARTITION DE L'OFFRE D'EMPLOI PAR SECTEUR D'ACTIVITE

GRAPHIQUE 5

Répartition de l'offre d'emploi cumulée par secteur d'activité



Secteurs	Cumul 12 mois	Evol. Annuelle Cumulée
Agriculture	695	20,0%
Industrie	249	24,5%
Construction	148	94,7%
Tertiaire	1 126	24,6%
TOTAL	2 218	26,1%

Source : Pôle Emploi Persee

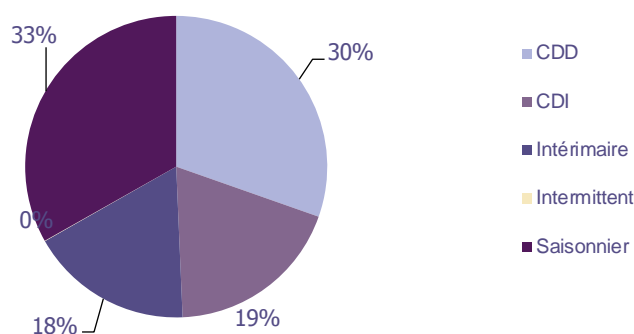
Sur un an, de janvier 2016 à décembre 2016, Pôle emploi a recueilli **2 218** offres d'emploi sur le territoire du bassin de Segré, soit **26,1%** de plus qu'au cours des douze mois précédents. Près de **51%** de ces offres sont issues du tertiaire (**1 126** offres) et affichent une hausse en évolution annuelle cumulée de **24,6%**. La construction représente **6,7%** des offres, l'industrie **11,2%** et l'agriculture **31,3%**.

A noter : les offres d'emploi intérimaire sont concentrées dans le tertiaire.

REPARTITION DE L'OFFRE D'EMPLOI PAR TYPE DE CONTRAT DE TRAVAIL

GRAPHIQUE 6

Répartition de l'offre d'emploi cumulée par type de contrat de travail



Contrats	Cumul 12 mois	Evol. Annuelle Cumulée
CDD	674	11,2%
CDI	420	35,0%
Intérimaire	387	46,0%
Intermittent	1	0,0%
Saisonnier	736	27,8%
TOTAL	2 218	26,1%

Source : Pôle Emploi Persee

Au regard des types de contrat de travail, la hausse est plus prononcée du côté des offres d'emploi intérimaire et de type contrat à durée indéterminée avec **+46%** et **+35%**. Les offres d'emploi de type contrat à durée déterminée sont également en hausse (**+11,2%**) ainsi que les offres d'emploi saisonnier (**+27,8%**). Cette dernière typologie d'offres représente la part la plus importante des offres avec **33%**.

LES 15 METIERS LES PLUS RECHERCHES PAR LES EMPLOYEURS

Offres d'Emploi Enregistrées	De janvier 2016 à décembre 2016	Poids (métier / total des métiers)	Evolution annuelle cumulée
A1401 Aide agricole de production fruitière ou viticole	658	29,7%	27,8%
K1304 Services domestiques	60	2,7%	9,1%
J1301 Personnel polyvalent des services hospitaliers	48	2,2%	6,7%
F1302 Conduite d'engins de terrassement et de carrière	37	1,7%	94,7%
F1703 Maçonnerie	34	1,5%	466,7%
H2206 Réalisation de menuiserie bois et tonnellerie	34	1,5%	54,5%
G1602 Personnel de cuisine	33	1,5%	-10,8%
N1103 Magasinage et préparation de commandes	31	1,4%	-16,2%
G1203 Animation de loisirs auprès d'enfants ou d'adolescents	27	1,2%	-12,9%
H2909 Montage-assemblage mécanique	27	1,2%	237,5%
K1303 Assistance auprès d'enfants	27	1,2%	200,0%
N4101 Conduite de transport de marchandises sur longue distance	26	1,2%	44,4%
N4105 Conduite et livraison par tournées sur courte distance	26	1,2%	116,7%
F1705 Pose de canalisations	24	1,1%	380,0%
J1501 Soins d'hygiène, de confort du patient	24	1,1%	0,0%

Source : Pôle Emploi Persee

En cumul sur douze mois, les métiers les plus recherchés par les employeurs se trouvent en grande majorité dans ces trois secteurs :

- « Agriculture et pêche, espaces naturels et espaces verts, soins aux animaux » avec le métier « Aide agricole de production fruitière ou viticole » (**658** offres) ;
- « Construction, bâtiment et travaux publics » avec les métiers « Conduite d'engins de terrassement et de carrière » (**37** offres) et « Maçonnerie » (**34** offres) ;
- « Services à la personne et à la collectivité » avec les métiers « Services domestiques » (**60** offres) et « Assistance auprès d'enfants » (**27** offres).

Statistiques et Indicateurs

Directeur de la publication : Alain MAUNY

Directeur de la rédaction : Josette BARREAU

Conception et réalisation : Service SEE – Brigitte VIGOUROUX
Catherine DORNIC

Contact : statsPDL@pole-emploi.fr

www.observatoire-emploi-paysdelaloire.fr

SERVICE ETUDES ET EVALUATION – POLE EMPLOI PAYS DE LA LOIRE