



Le Marché du Travail : Synthèse

Bassin de CHATEAU-GONTIER

Document semestriel

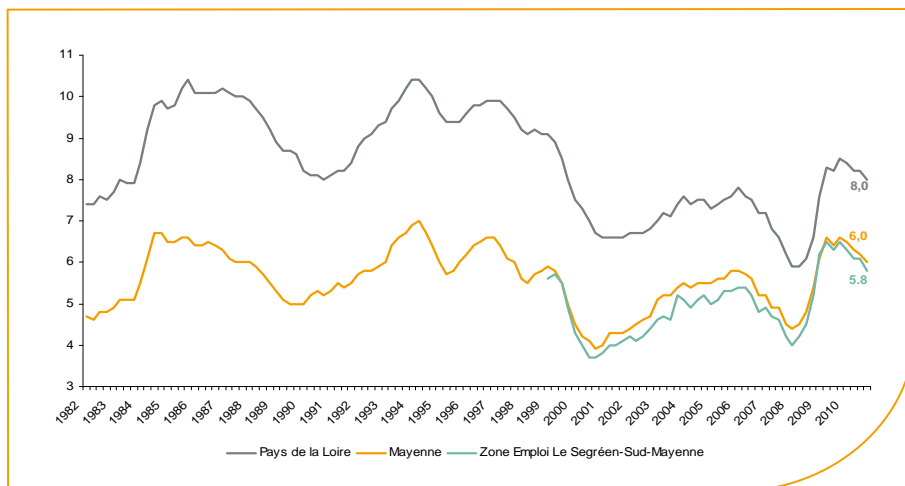
Situation au 30/06/2011



Libre de diffusion sous réserve de mention de la source « Pôle emploi Pays de la Loire »

Le taux de chômage

Au quatrième trimestre 2010, avec **5,8%** de la population active, le taux de chômage de la zone d'emploi du Segréen-Sud-Mayenne affiche une valeur plus favorable que celle enregistrée au niveau départemental (**6%**) et au niveau régional (**8%**). En un an, le taux de chômage a diminué de **0,7 point**, soit une évolution plus favorable que le département (**-0,6 point**) et que la région (**-0,5 point**).



Source : INSEE

Faits marquants :

L'évolution annuelle du nombre de demandeurs d'emploi de catégorie A est de **+8,7%** à fin juin 2011. Le taux d'évolution du bassin est nettement moins favorable que celui du département (**-6,3%**) et que celui de la région (**-2,7%**).

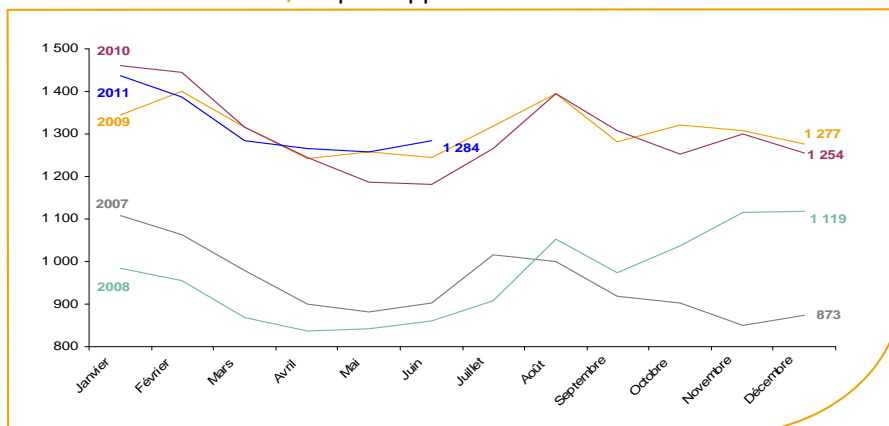
Les demandeurs d'emploi de 50 ans et plus, qui représentent **22,3%** des demandeurs d'emploi, sont en progression annuelle de **+22,7%**.

2 300 demandeurs d'emploi (catégories A, B et C) sont comptabilisés à fin juin sur le bassin de Château-Gontier, soit **16,9%** du département.

Au cours des douze derniers mois, Pôle emploi a recueilli **1 650** offres d'emploi soit une hausse de **11%** en évolution annuelle.

Evolution de la demande d'emploi fin de mois de catégorie A (DEFM)

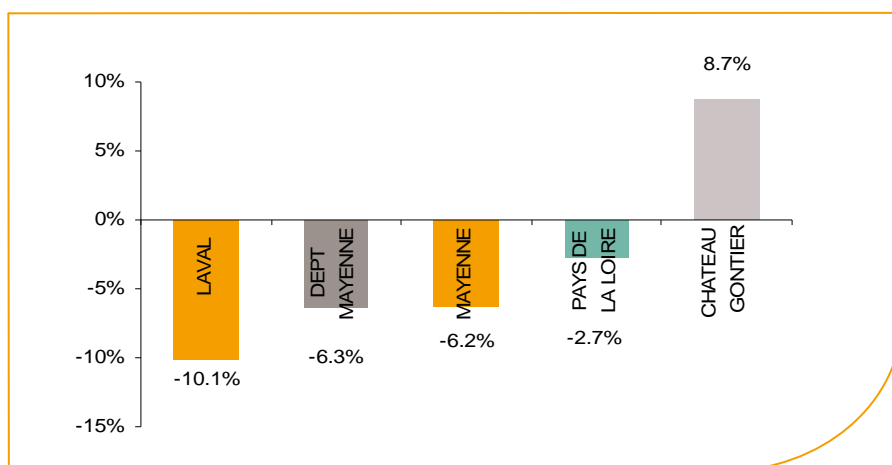
La demande d'emploi de catégorie A sur le bassin de Château-Gontier affiche une valeur de **1 300** personnes à fin juin 2011. Elle est en hausse de **+2,1%** par rapport à mai 2011.



Source : Pôle Emploi Persee

La demande d'emploi en fin de mois (DEFM)

Fin juin 2011, le nombre de demandeurs d'emploi de catégorie A s'établit à **1 300** personnes, soit une hausse annuelle de **8,7%** comparativement à juin 2010. Cette évolution est nettement moins favorable à celle affichée par le département de la Mayenne (**-6,3%**) et à celle affichée par la région Pays de la Loire (**-2,7%**).

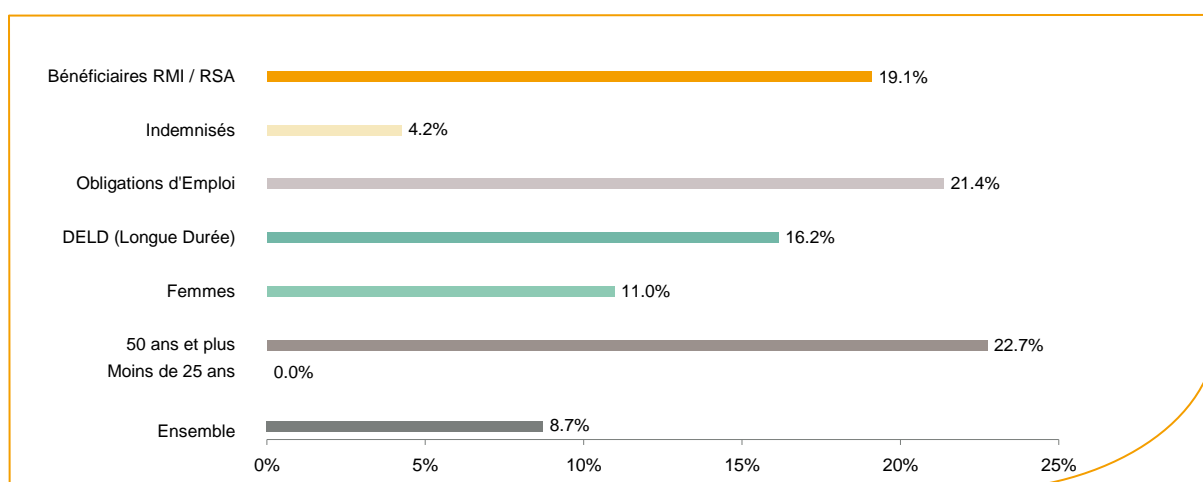


Source : Pôle Emploi Persee

Le bassin d'emploi de Château-Gontier affiche le taux d'évolution le plus élevé de la demande d'emploi dans le département.

En ajoutant à la catégorie A, les demandeurs d'emploi recensés en catégorie B (**400**) et ceux en catégorie C (**600**), le nombre de demandeurs d'emploi se chiffre sur le territoire du bassin d'emploi de Château-Gontier à **2 300**, soit une évolution annuelle de **+2,1%**.

Evolution de la DEFM de catégorie A par population



Source : Pôle Emploi Persee

Même si l'évolution annuelle de la demande d'emploi de catégorie A s'établit à **+8,7%** en juin 2011, certaines catégories de population apparaissent plus fragilisées. C'est le cas des demandeurs d'emploi de 50 ans et plus et des demandeurs de longue durée. En un an, ces volumes de demandeurs d'emploi ont progressé respectivement de **+22,7%** et **+16,2%**.

Les 15 métiers les plus recherchés par les demandeurs d'emploi

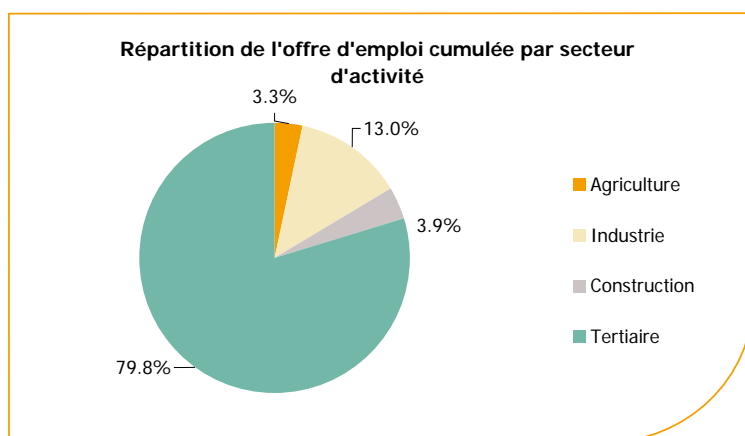
DEFM catégorie A	juin 2011	Poids (métier / total des métiers)	Evolution annuelle
H3302 Opérations manuelles d'assemblage, tri ou emballage	139	10.8%	52.7%
K2204 Nettoyage de locaux	60	4.7%	1.7%
K1304 Services domestiques	46	3.6%	0.0%
K1303 Assistance auprès d'enfants	39	3.0%	-20.4%
J1301 Personnel polyvalent des services hospitaliers	33	2.6%	57.1%
A1203 Entretien des espaces verts	31	2.4%	0.0%
N1103 Magasinage et préparation de commandes	31	2.4%	14.8%
D1214 Vente en habillement et accessoires de la personne	31	2.4%	34.8%
M1607 Secrétariat	28	2.2%	-12.5%
H2102 Conduite d'équipement de production alimentaire	24	1.9%	33.3%
D1401 Assistanat commercial	23	1.8%	53.3%
D1507 Mise en rayon libre-service	19	1.5%	-26.9%
M1602 Opérations administratives	16	1.2%	23.1%
D1505 Personnel de caisse	15	1.2%	36.4%
D1402 Relation commerciale grands comptes et entreprises	15	1.2%	114.3%

Source : Pôle Emploi Persee

A fin juin 2011, globalement les métiers les plus recherchés par les demandeurs d'emploi se trouvent dans le secteur « Industrie » avec le métier « Opérateurs manuels d'assemblage, tri ou emballage » (**139** demandeurs). Viennent ensuite le secteur « Services à la personne et à la collectivité » avec les métiers « Nettoyage de locaux » (**60** demandeurs) et « Services domestiques » (**46** demandeurs) et le secteur « Commerce, vente et grande distribution » avec le métier « Vente en habillement et accessoires de la personne » (**31** demandeurs).

Les offres d'emploi enregistrées (OEE) par secteur d'activité et par contrat de travail

REPARTITION DE L'OFFRE D'EMPLOI PAR SECTEUR D'ACTIVITE



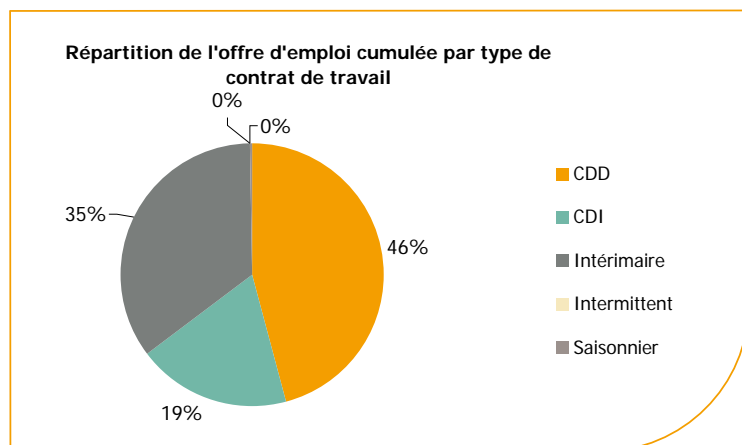
Secteurs	Cumul 12 mois	Evol. Annuelle Cumulée
Agriculture	54	28.6%
Industrie	215	77.7%
Construction	65	-19.8%
Tertiaire	1 320	5.9%
TOTAL	1 654	11.0%

Source : Pôle Emploi Persee

Sur un an, de juillet 2010 à juin 2011, Pôle emploi a recueilli **1 650** offres d'emploi sur le territoire du bassin de Château-Gontier, soit **11%** de plus qu'au cours des douze mois précédents. Près de **80%** de ces offres sont issues du tertiaire (**1 300** offres) et sont en progression (**+5,9%**). Seulement **3,9%** viennent de la construction et l'industrie qui représente **13%** des offres affiche une forte progression annuelle **+ 77,7%**.

A noter : les offres d'emploi intérimaires sont concentrées dans le tertiaire.

REPARTITION DE L'OFFRE D'EMPLOI PAR TYPE DE CONTRAT DE TRAVAIL



Contrats	Cumul 12 mois	Evol. Annuelle Cumulée
CDD	756	14.5%
CDI	315	-7.1%
Intérimaire	577	18.2%
Intermittent	0	
Saisonnier	6	100.0%
TOTAL	1 654	11.0%

Source : Pôle Emploi Persee

Au regard des types de contrat de travail, la hausse est plus prononcée du côté des offres d'emploi intérimaire avec **+18,2%**. Les offres d'emploi de type contrat à durée indéterminée enregistrent une baisse en évolution annuelle (**-7,1%**) alors que les offres d'emploi de type contrat à durée déterminée augmentent fortement de **+14,5%**. Cette dernière typologie d'offres représente la plus importante part des offres avec **46%**.

Les 15 métiers les plus recherchés par les employeurs

Offres d'Emploi Enregistrées	De juillet 2010 à juin 2011	Poids (métier / total des métiers)	Evolution annuelle cumulée
H3302 Opérations manuelles d'assemblage, tri ou emballage	81	4.9%	252.2%
A1202 Entretien des espaces naturels	54	3.3%	157.1%
N4101 Conduite de transport de marchandises sur longue distance	51	3.1%	292.3%
N1103 Magasinage et préparation de commandes	37	2.2%	94.7%
H3201 Conduite d'équipement de formage des plastiques et caoutchoucs	33	2.0%	153.8%
K2204 Nettoyage de locaux	32	1.9%	146.2%
G1803 Service en restauration	31	1.9%	63.2%
H2102 Conduite d'équipement de production alimentaire	31	1.9%	416.7%
D1505 Personnel de caisse	30	1.8%	328.6%
K2104 Éducation et surveillance au sein d'établissements d'enseignement	29	1.8%	262.5%
G1602 Personnel de cuisine	28	1.7%	21.7%
D1507 Mise en rayon libre-service	27	1.6%	22.7%
H2902 Chaudronnerie - tôlerie	26	1.6%	271.4%
H2913 Soudage manuel	26	1.6%	271.4%
M1203 Comptabilité	24	1.5%	500.0%

Source : Pôle Emploi Persee

En cumul sur douze mois, les métiers les plus recherchés par les employeurs se trouvent en grande majorité dans le secteur « Industrie » avec le métier le plus recherché « Opérations manuelles d'assemblage, tri ou emballage » (**81** offres). Le secteur « Transport et Logistique » est aussi présent avec le métier le plus recherché « Conduite de transport de marchandises sur longue distance » (**51** offres). Viennent ensuite les offres du secteur « Services à la personne et à la collectivité » avec le métier « Nettoyage de locaux » (**32** offres).

www.pole-emploi.fr

Le service Statistiques, Etudes et Evaluation est à votre disposition pour tout complément d'information
Contact : herve.bonnet@pole-emploi.fr

Directeur de publication :
Gwenaël PROUTEAU
Directeur de la rédaction :
Hervé BONNET
Conception et réalisation :
Service Statistiques, Etudes
et Evaluation – Catherine
MOULIN, Brigitte
VIGOUROUX.