



MARCHE DU TRAVAIL : SYNTHÈSE VENDEE

SITUATION AU 28/02/2015

DOCUMENT MENSUEL - LIBRE DE DIFFUSION SOUS RESERVE DE MENTION DE LA SOURCE « POLE EMPLOI PAYS DE LA LOIRE »

Avertissement : nouvelles séries du taux de chômage intégrant l'impact de la rénovation du questionnaire de l'enquête emploi de l'INSEE.

LE TAUX DE CHOMAGE

Au troisième trimestre 2014, avec **8,5%** de la population active, le taux de chômage du département de la Vendée affiche une valeur inférieure à celle enregistrée au niveau régional (**8,8%**) et au niveau national (**9,9%**). En un an, le taux de chômage s'est stabilisé sur le département, soit une situation plus favorable à celle de la région des Pays de la Loire (**+0,1 point**) et, identique à celle de la France métropolitaine.

L'ESSENTIEL

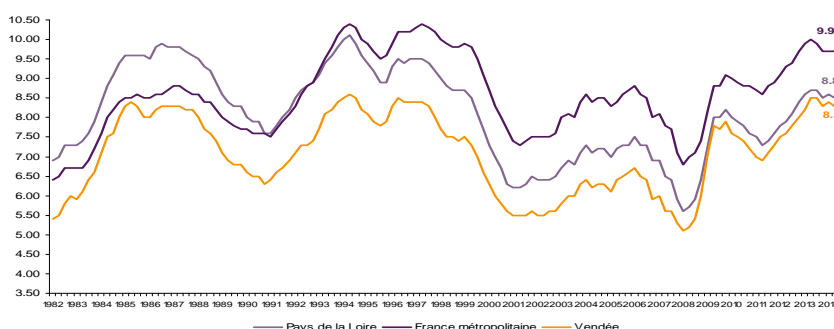
L'évolution annuelle du nombre de demandeurs d'emploi de catégorie A est de **+4,4%** à fin février 2015.

Les demandeurs d'emploi de 50 ans et plus, qui représentent **25,9%** des demandeurs d'emploi, sont plus affectés par cette situation (**+8,6%** de progression annuelle).

51 778 demandeurs d'emploi (catégories A, B et C) en données CVS sont comptabilisés à fin février sur le département de la Vendée, soit **8,1%** de plus qu'en février 2014.

Au cours des douze derniers mois, Pôle emploi a recueilli **23 305** offres d'emploi soit une baisse de **1,3%** en évolution annuelle.

GRAPHIQUE 1

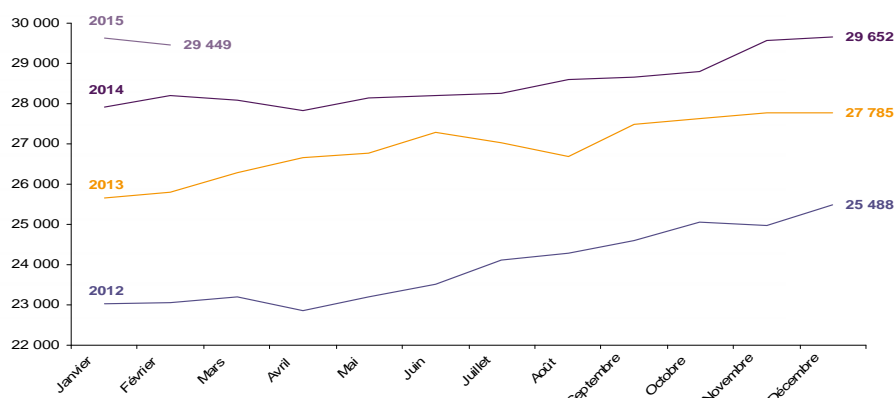


Source : INSEE

EVOLUTION DE LA DEFM CAT A (CVS)

En février 2015, sur le département de la Vendée, la demande d'emploi de catégorie A se chiffre à **29 449** personnes. Elle est en baisse de **0,6%** par rapport à janvier 2015.

GRAPHIQUE 2



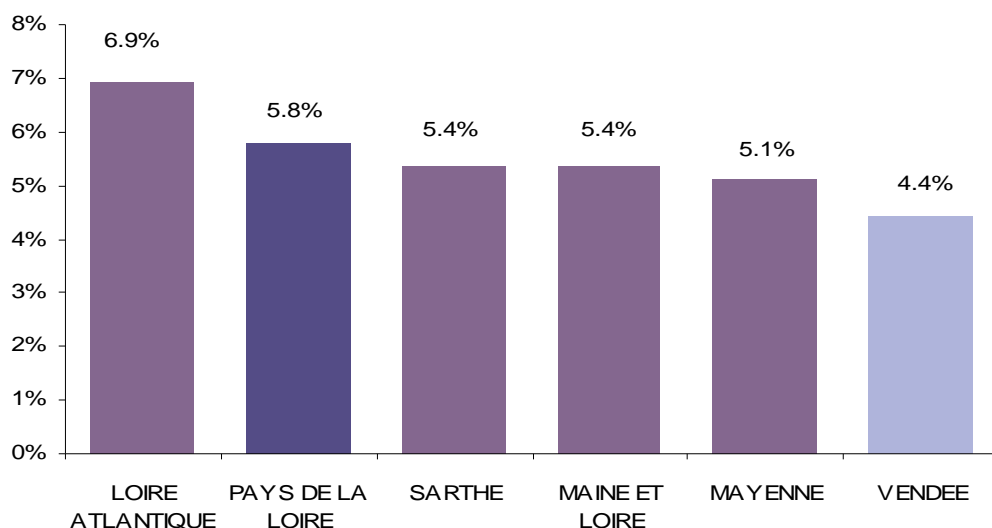
Source : Pôle Emploi



LA DEMANDE D'EMPLOI EN FIN DE MOIS (CATEGORIE A - CVS)

Fin février 2015, le nombre de demandeurs d'emploi de catégorie A affiche une hausse **+4,4%** en évolution annuelle comparativement à février 2014. Cette évolution est plus favorable que celle affichée par la région des Pays de la Loire (**5,8%**).

GRAPHIQUE 3

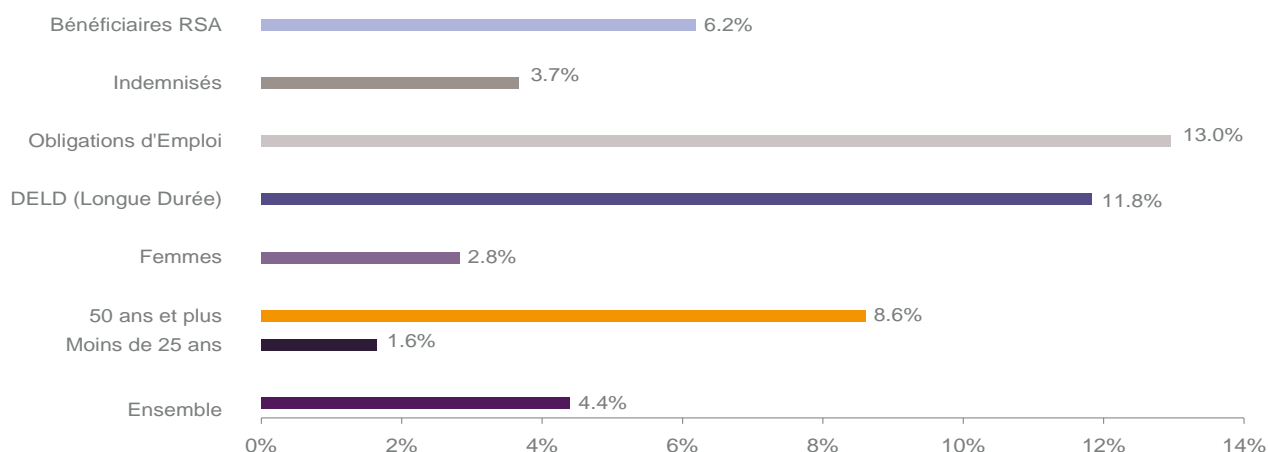


Source : Direccte et Pôle Emploi

En ajoutant à la catégorie A, les demandeurs d'emploi recensés en catégorie B et ceux en catégorie C, le nombre de demandeurs d'emploi se chiffre sur le département de la Vendée à **51 778** en données CVS, soit une progression de **+8,1%** par rapport à février 2014.

EVOLUTION DE LA DEFM PAR POPULATION (CATEGORIE A)

GRAPHIQUE 4



Source : Pôle Emploi Persee

Même si l'évolution moyenne de la demande d'emploi de catégorie A s'établit à **+4,4%** en février 2015, certaines catégories de population apparaissent plus fragilisées. C'est le cas des demandeurs d'emploi de 50 ans et plus, des demandeurs en obligation d'emploi et des demandeurs d'emploi de longue durée. En un an, leurs volumes ont respectivement progressé de **8,6%**, **13%** et **11,8%**.

LES 15 METIERS LES PLUS RECHERCHES PAR LES DEMANDEURS D'EMPLOI

DEFM catégorie A	février 2015	Poids (métier / total des métiers)	Evolution annuelle
K1303 Assistance auprès d'enfants	1 073	3.3%	5.1%
K2204 Nettoyage de locaux	1 067	3.3%	1.0%
D1214 Vente en habillement et accessoires de la personne	902	2.8%	-4.8%
K1304 Services domestiques	790	2.5%	3.4%
H3302 Opérations manuelles d'assemblage, tri ou emballage	767	2.4%	4.8%
A1203 Entretien des espaces verts	726	2.3%	2.0%
N1103 Magasinage et préparation de commandes	674	2.1%	0.7%
M1607 Secrétariat	670	2.1%	3.4%
D1507 Mise en rayon libre-service	650	2.0%	3.7%
G1602 Personnel de cuisine	637	2.0%	10.0%
D1106 Vente en alimentation	597	1.9%	8.5%
H2102 Conduite d'équipement de production alimentaire	593	1.8%	12.3%
I1203 Maintenance des bâtiments et des locaux	543	1.7%	3.8%
N1105 Manutention manuelle de charges	535	1.7%	7.4%
G1803 Service en restauration	523	1.6%	0.6%

Source : Pôle Emploi Persee

A fin février 2015, les métiers les plus recherchés par les demandeurs d'emploi se trouvent principalement dans ces trois secteurs :

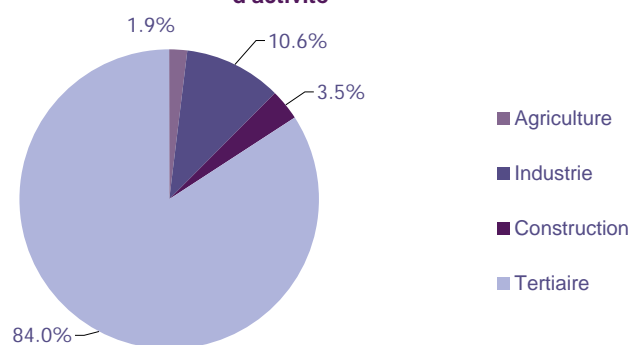
- « Services à la personne et à la collectivité » avec les métiers « Assistance auprès d'enfants » (1 073 demandeurs, +5,1%), « Nettoyage de locaux » (1 067 demandeurs, +1%) et « Services domestiques » (790 demandeurs, +3,4%) ;
- « Commerce, vente et grande distribution » avec les métiers « Vente en habillement et accessoires de la personne » (902 demandeurs, -4,8%), « Mise en rayon libre-service » (650 demandeurs, +3,7%) et « Vente en alimentation » (597 demandeurs, +8,5%) ;
- « Industrie » avec les métiers « Opérations manuelles d'assemblage, tri ou emballage » (767 demandeurs, +4,8%) et « Conduite d'équipement de production alimentaire » (593 demandeurs, +12,3%).

LES OFFRES D'EMPLOI ENREGISTREES (OEE) PAR SECTEUR D'ACTIVITE ET PAR CONTRAT DE TRAVAIL

REPARTITION DE L'OFFRE D'EMPLOI PAR SECTEUR D'ACTIVITE

GRAPHIQUE 5

Répartition de l'offre d'emploi cumulée par secteur d'activité



Secteurs	Cumul 12 mois	Evol. Annuelle Cumulée
Agriculture	444	-38.2%
Industrie	2 466	6.2%
Construction	812	-24.5%
Tertiaire	19 583	0.5%
TOTAL	23 305	-1.3%

Source : Pôle Emploi Persee

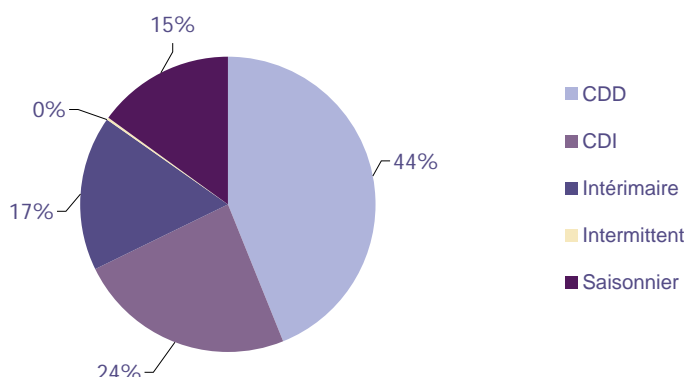
Sur un an, de mars 2014 à février 2015, Pôle emploi a recueilli **23 305** offres d'emploi sur le département de la Vendée, soit **1,3%** de moins qu'au cours des douze mois précédents. **84%** de ces offres sont issues du tertiaire (**19 583** offres) et le volume de celles-ci augmente de **+0,5%**. La construction représente **3,5%**, l'agriculture **1,9%** et l'industrie **10,6%**.

A noter : les offres d'emploi intérimaire sont concentrées dans le tertiaire.

REPARTITION DE L'OFFRE D'EMPLOI PAR TYPE DE CONTRAT DE TRAVAIL

GRAPHIQUE 6

Répartition de l'offre d'emploi cumulée par type de contrat de travail



Contrats	Cumul 12 mois	Evol. Annuelle Cumulée
CDD	10 226	-4.6%
CDI	5 591	-3.2%
Intérimaire	3 940	3.2%
Intermittent	32	23.1%
Saisonnier	3 516	7.5%
TOTAL	23 305	-1.3%

Source : Pôle Emploi Persee

Au regard des types de contrat de travail, la hausse est plus prononcée du côté des offres d'emploi saisonnier (+7,5%) et des offres d'emploi intérimaire (+3,2%). A contrario, les offres d'emploi type contrat à durée indéterminée et les offres d'emploi de type contrat à durée déterminée sont en baisse de -3,2 et de -4,6% en évolution annuelle. Cette dernière typologie d'offres représente la plus importante part des offres avec 44%.

LES 15 METIERS LES PLUS RECHERCHES PAR LES EMPLOYEURS

Offres d'Emploi Enregistrées	De mars 2014 à février 2015	Poids (métier / total des métiers)	Evolution annuelle cumulée
G1602 Personnel de cuisine	972	4.2%	1.5%
G1803 Service en restauration	903	3.9%	-3.7%
H2102 Conduite d'équipement de production alimentaire	723	3.1%	45.5%
K2204 Nettoyage de locaux	657	2.8%	-6.7%
G1603 Personnel polyvalent en restauration	637	2.7%	98.4%
N4101 Conduite de transport de marchandises sur longue distance	446	1.9%	-4.1%
N1103 Magasinage et préparation de commandes	429	1.8%	5.7%
G1203 Animation de loisirs auprès d'enfants ou d'adolescents	410	1.8%	3.0%
K1304 Services domestiques	381	1.6%	0.3%
A1203 Entretien des espaces verts	344	1.5%	-2.8%
D1106 Vente en alimentation	333	1.4%	16.4%
I1304 Installation et maintenance d'équipements industriels et d'exploitation	327	1.4%	7.6%
D1507 Mise en rayon libre-service	325	1.4%	-4.1%
K1303 Assistance auprès d'enfants	318	1.4%	12.0%
G1204 Éducation en activités sportives	307	1.3%	3.0%

Source : Pôle Emploi Persee

En cumul sur douze mois, les métiers les plus recherchés par les employeurs se trouvent en grande majorité dans ces trois secteurs :

- « Hôtellerie-restauration, tourisme, loisirs et animation » avec les métiers « Personnel de cuisine » (972 offres), « Service en restauration » (903 offres) et « Personnel polyvalent en restauration » (637 offres) ;
- « Services à la personne et à la collectivité » avec les métiers « Nettoyage de locaux » (657 offres), « Services domestiques » (381 offres) et « Assistance auprès d'enfants » (318 offres) ;
- « Transport et logistique » avec les métiers « Conduite de transport de marchandises sur longue distance » (446 offres) et « Magasinage et préparation de commandes » (429 offres).

Statistiques et Indicateurs

Directeur de la publication ad-intérim : Jean-Luc RECHER
 Directeur de la rédaction : Josette BARREAU
 Conception et réalisation : Service SEE – Brigitte VIGOUROUX
 Catherine MOULIN

Contact : statsPDL@pole-emploi.fr

www.observatoire-emploi-paysdelaloire.fr

SERVICE ETUDES ET EVALUATION – POLE EMPLOI PAYS DE LA LOIRE