



Le Marché du Travail : Synthèse

MAINE ET LOIRE

Situation au 31/10/2012



Document Mensuel

Libre de diffusion sous réserve de mention de la source « Pôle emploi Pays de la Loire »

Le taux de chômage

Au deuxième trimestre 2012, avec **8,9%** de la population active, le taux de chômage du département du Maine et Loire affiche une valeur supérieure à celle enregistrée au niveau régional (**8,3%**) et inférieure par rapport au niveau national (**9,7%**). En un an, le taux de chômage a augmenté de **0,8 point** sur le département, soit une situation moins favorable que celle de la région des Pays de la Loire et de la France métropolitaine (**+0,6 point**).

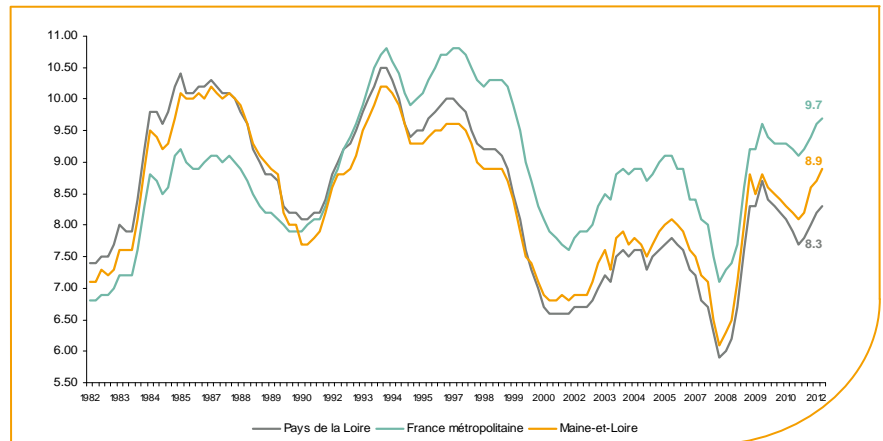
Faits marquants :

L'évolution annuelle du nombre de demandeurs d'emploi de catégorie A est de **+11,1%** à fin octobre 2012.

Les demandeurs d'emploi de 50 ans et plus, qui représentent **20,5%** des demandeurs d'emploi, sont plus affectés par cette situation (**+18,9%** de progression annuelle).

59 473 demandeurs d'emploi catégories (A, B et C) en données CVS sont comptabilisés à fin octobre sur le département du Maine et Loire, soit **9,2%** de plus qu'en octobre 2011.

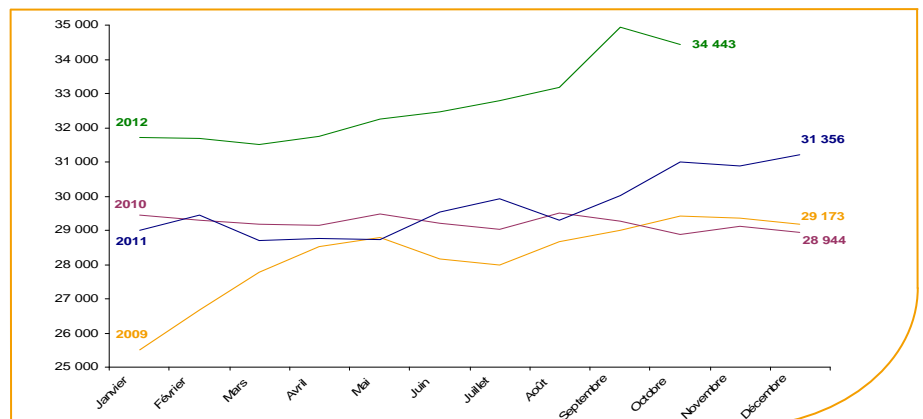
Au cours des douze derniers mois, Pôle emploi a recueilli **37 801** offres d'emploi sur le département soit une baisse de **-1,5%** en évolution annuelle.



Source : INSEE

Evolution de la demande d'emploi fin de mois de catégorie A (CVS)

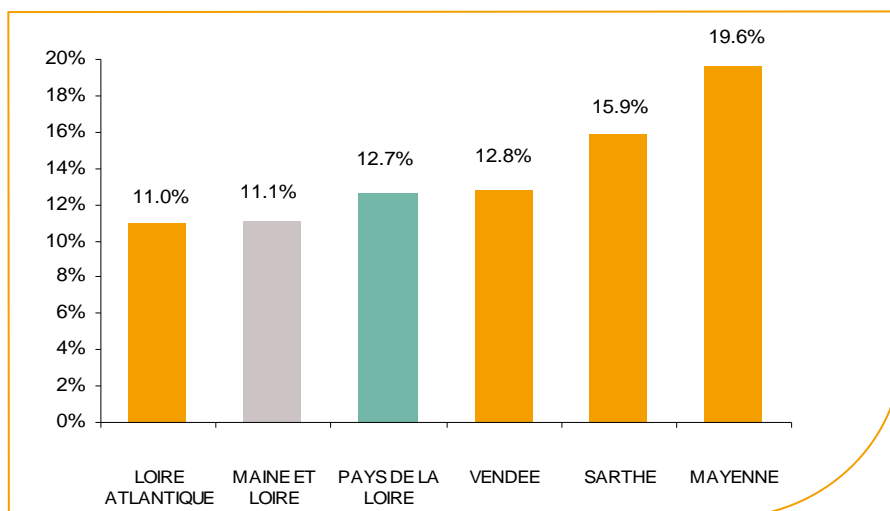
En octobre 2012, sur le département du Maine et Loire, la demande d'emploi de catégorie A se chiffre à **34 443** personnes. Elle est en baisse de **1,4%** par rapport à septembre 2012.



Source : Direccte et Pôle Emploi

La demande d'emploi en fin de mois (CVS)

Fin octobre 2012, le nombre de demandeurs d'emploi de catégorie A affiche une hausse **+11,1%** en évolution annuelle comparativement à octobre 2011. Cette évolution est plus favorable que celle affichée par la région des Pays de la Loire (**+12,7%**).

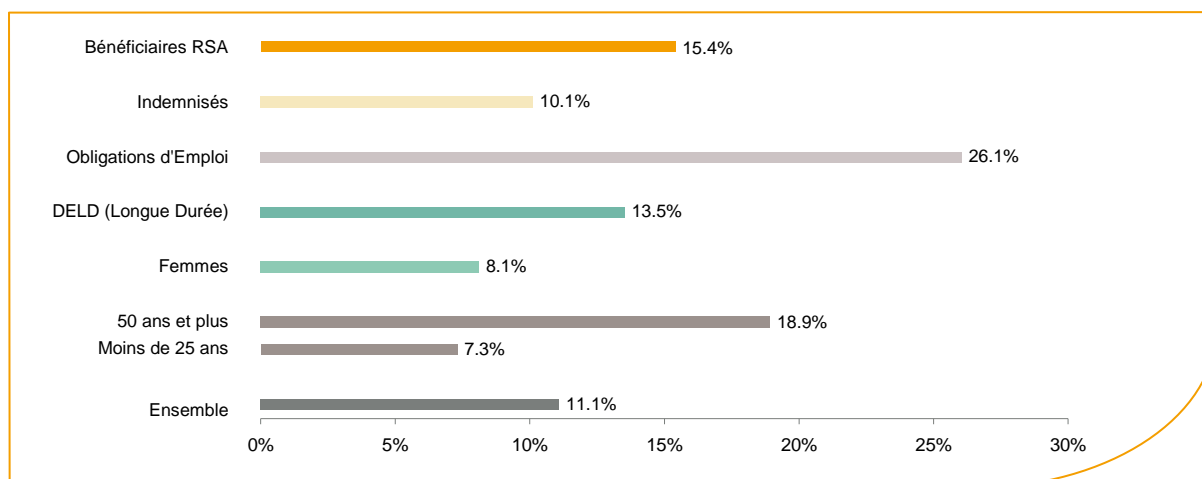


Source : Direccte et Pôle Emploi

Le département du Maine et Loire affiche le deuxième taux d'évolution de la demande d'emploi le moins élevé sur la région des Pays de la Loire, derrière le département de la Loire-Atlantique.

En ajoutant à la catégorie A, les demandeurs d'emploi recensés en catégorie B et ceux en catégorie C, le nombre de demandeurs d'emploi se chiffre sur le département du Maine et Loire à **59 473** en données CVS, soit une progression de **+9,2%** par rapport à octobre 2011.

Evolution de la DEFM de catégorie A par population



Source : Pôle Emploi Persee

Même si l'évolution annuelle de la demande d'emploi de catégorie A est de **+11,1%** en octobre 2012, certaines catégories de population apparaissent plus fragilisées. C'est le cas des demandeurs en obligations d'emploi, des demandeurs d'emploi de 50 ans et plus et des bénéficiaires du RSA. En un an, leurs volumes ont respectivement progressé de **26,1%**, **18,9%** et **15,4%**. Les demandeurs d'emploi de longue durée, qui représentent désormais **33%** de la population, ont augmenté de **13,5%**. Tous les publics sont touchés, y compris les moins de 25 ans qui affichent une hausse de **+7,3%**.

Les 15 métiers les plus recherchés par les demandeurs d'emploi

DEFM catégorie A	octobre 2012	Poids (métier / total des métiers)	Evolution annuelle
K1303 Assistance auprès d'enfants	1 191	3.5%	11.4%
K2204 Nettoyage de locaux	1 171	3.4%	6.1%
K1304 Services domestiques	986	2.9%	6.4%
N1103 Magasinage et préparation de commandes	955	2.8%	16.6%
H3302 Opérations manuelles d'assemblage, tri ou emballage	904	2.6%	7.7%
D1214 Vente en habillement et accessoires de la personne	830	2.4%	8.2%
M1607 Secrétariat	771	2.3%	11.7%
N1105 Manutention manuelle de charges	732	2.1%	15.8%
J1301 Personnel polyvalent des services hospitaliers	725	2.1%	9.2%
A1203 Entretien des espaces verts	599	1.8%	19.8%
D1507 Mise en rayon libre-service	524	1.5%	15.9%
N4105 Conduite et livraison par tournées sur courte distance	489	1.4%	11.9%
M1602 Opérations administratives	452	1.3%	12.2%
G1602 Personnel de cuisine	450	1.3%	15.7%
D1505 Personnel de caisse	449	1.3%	19.4%

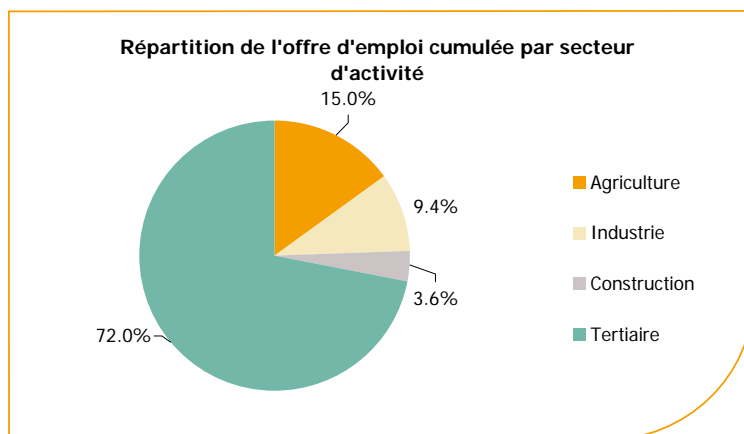
Source : Pôle Emploi Persee

A fin octobre 2012, les métiers les plus recherchés par les demandeurs d'emploi se trouvent dans le secteur « Services à la personne et à la collectivité » avec les métiers « Assistance auprès d'enfants » (1 191 demandeurs, +11,4%) et « Nettoyage de locaux » (1 171 demandeurs, +6,1%). Ils se trouvent aussi dans le secteur « Transport et logistique » pour les métiers « Magasinage et préparation de commandes » (955 demandeurs, +16,6%), « Manutention manuelle de charges » (732 demandeurs, +15,8%) et « Conduite et livraison par tournées sur courte distance » (489 demandeurs, +11,9%).

Vient ensuite le secteur « Commerce, vente et grande distribution » pour les métiers « Vente en habillement et accessoires de la personne » (830 demandeurs, +8,2%), « Mise en rayon libre-service » (524 demandeurs, +15,9%) et « Personnel de caisse » (449 demandeurs, +19,4%).

Les offres d'emploi enregistrées (OEE) par secteur d'activité et par contrat de travail

REPARTITION DE L'OFFRE D'EMPLOI PAR SECTEUR D'ACTIVITE



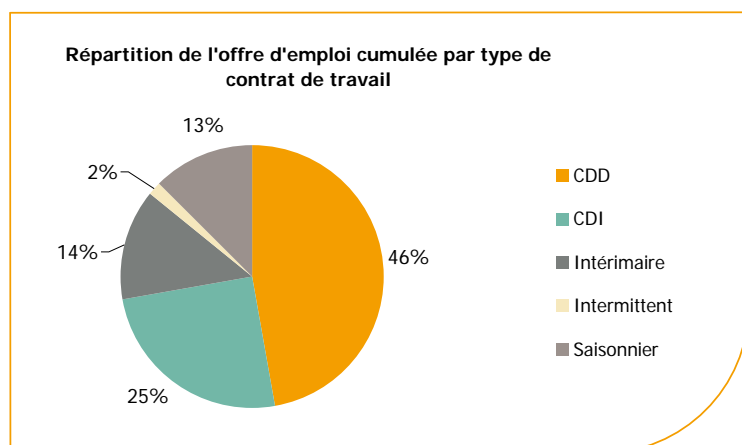
Secteurs	Cumul 12 mois	Evol. Annuelle Cumulée
Agriculture	5 687	-4.3%
Industrie	3 545	8.7%
Construction	1 345	-23.8%
Tertiaire	27 224	-0.7%
TOTAL	37 801	-1.5%

Source : Pôle Emploi Persee

Sur un an, de novembre 2011 à octobre 2012, Pôle emploi a recueilli 37 801 offres d'emploi sur le département du Maine et Loire soit 1,5% de moins qu'au cours des douze mois précédents. 72% de ces offres sont issues du tertiaire (27 224 offres) et 9,4% viennent de l'industrie en nette progression (+8,7%). La construction représente 3,6% des offres et l'agriculture 15%.

A noter : les offres d'emploi intérimaire sont concentrées dans le tertiaire.

REPARTITION DE L'OFFRE D'EMPLOI PAR TYPE DE CONTRAT DE TRAVAIL



Contrats	Cumul 12 mois	Evol. Annuelle Cumulée
CDD	17 823	9.3%
CDI	9 477	-8.5%
Intérimaire	5 116	-10.7%
Intermittent	653	6.9%
Saisonnier	4 732	-12.0%
TOTAL	37 801	-1.5%

Source : Pôle Emploi Persee

Au regard des types de contrat de travail et de leur poids, la hausse est plus prononcée du côté des offres d'emploi de type contrat à durée déterminée avec **+9,3%**. Cette typologie d'offres représente la plus importante part des offres avec **46%**. Les offres d'emploi de type contrat à durée indéterminée, les offres d'emploi intérimaire et les offres d'emploi saisonnier enregistrent, à contrario, une baisse de **-8,5%**, **-10,7%** et **-12%**.

Les 15 métiers les plus recherchés par les employeurs

Offres d'Emploi Enregistrées	De novembre 2011 à octobre 2012	Poids (métier / total des métiers)	Evolution annuelle cumulée
A1401 Aide agricole de production fruitière ou viticole	4 814	12.7%	-6.8%
K2107 Enseignement général du second degré	1 480	3.9%	275.6%
G1803 Service en restauration	1 259	3.3%	-2.2%
K2204 Nettoyage de locaux	944	2.5%	9.4%
G1602 Personnel de cuisine	855	2.3%	-1.0%
N1103 Magasinage et préparation de commandes	783	2.1%	4.4%
H3302 Opérations manuelles d'assemblage, tri ou emballage	699	1.9%	3.9%
H2909 Montage-assemblage mécanique	562	1.5%	87.3%
N1105 Manutention manuelle de charges	557	1.5%	37.9%
H2102 Conduite d'équipement de production alimentaire	556	1.5%	28.4%
K1303 Assistance auprès d'enfants	548	1.5%	6.8%
K1304 Services domestiques	546	1.4%	-6.3%
G1603 Personnel polyvalent en restauration	540	1.4%	50.8%
N4101 Conduite de transport de marchandises sur longue distance	517	1.4%	-11.5%
D1408 Téléconseil et télévente	501	1.3%	-23.0%

Source : Pôle Emploi Persee

En cumul sur douze mois, les métiers les plus recherchés par les employeurs se trouvent en grande majorité dans ces trois secteurs :

- « Agriculture et pêche, espaces naturels et espaces verts, soins aux animaux » avec le métier « Aide agricole de production fruitière ou viticole » (**4 814** offres) ;
- « Services à la personne et à la collectivité » avec les métiers « Enseignement général du second degré » (**1 480** offres), « Nettoyage de locaux » (**944** offres) et « Assistance auprès d'enfants » (**548** offres) ;
- « Hôtellerie-restauration, tourisme, loisirs et animation » avec les métiers « Service en restauration » (**1 259** offres), « Personnel de cuisine » (**855** offres) et « Personnel polyvalent en restauration » (**540** offres).

www.observatoire-emploi-paysdelaloire.fr

Le service Statistiques, Etudes et Evaluation est à votre disposition pour tout complément d'information
Contact : StatsPDL@pole-emploi.fr

Directeur de publication :
Gwenaël PROUTEAU
Directeur de la rédaction :
Hervé BONNET
Conception et réalisation :
Service Statistiques, Etudes et
Evaluation – Catherine MOULIN,
Brigitte VIGOUROUX.