



MARCHE DU TRAVAIL : SYNTHÈSE

BASSIN DE SEGRÉ

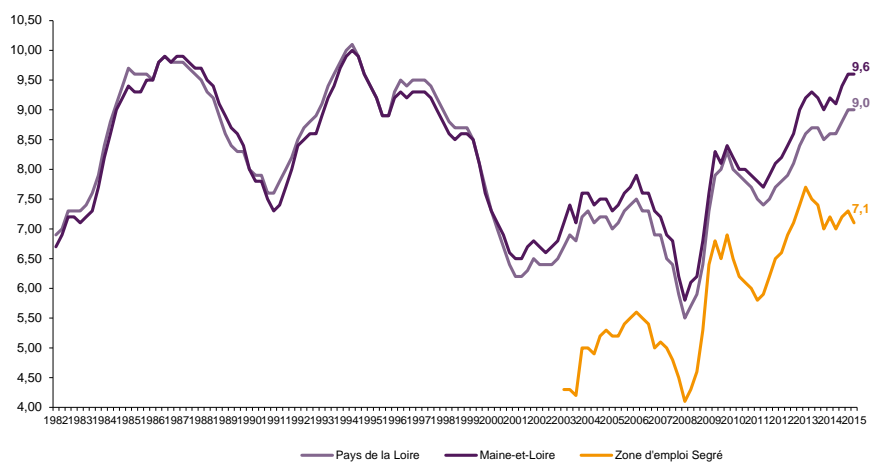
SITUATION AU 30/06/2015

DOCUMENT MENSUEL - LIBRE DE DIFFUSION SOUS RESERVE DE MENTION DE LA SOURCE « POLE EMPLOI PAYS DE LA LOIRE »

LE TAUX DE CHOMAGE

Au premier trimestre 2015, avec **7,1%** de la population active, le taux de chômage de la zone d'emploi de Segré affiche une valeur inférieure à celle enregistrée au niveau départemental (**9,6%**) et au niveau régional (**9%**). En un an, le taux de chômage a diminué de **0,1 point**, soit une situation plus favorable que celle du département et de la région (**+0,4 point**).

GRAPHIQUE 1



Source : INSEE

L'ESSENTIEL

L'évolution annuelle du nombre de demandeurs d'emploi de catégorie A est de **+2,3%** à fin juin 2015.

Les demandeurs d'emploi de longue durée, qui représentent **38,7%** des demandeurs d'emploi, sont plus affectés par cette situation (**+12,2%** de progression annuelle).

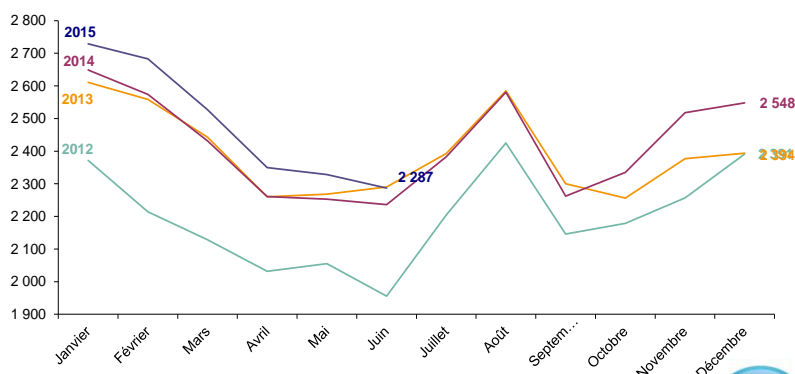
4 601 demandeurs d'emploi (catégories A, B et C) sont comptabilisés à fin juin sur le bassin de Segré, soit **6,6%** du département.

Au cours des douze derniers mois, Pôle emploi a recueilli **1 933** offres d'emploi soit une baisse de **20,3%** en évolution annuelle.

EVOLUTION DE LA DEFM CAT A

En juin 2015, sur le bassin de Segré, la demande d'emploi de catégorie A se chiffre à **2 287** personnes. Elle est en baisse de **1,8%** par rapport à mai 2015.

GRAPHIQUE 2

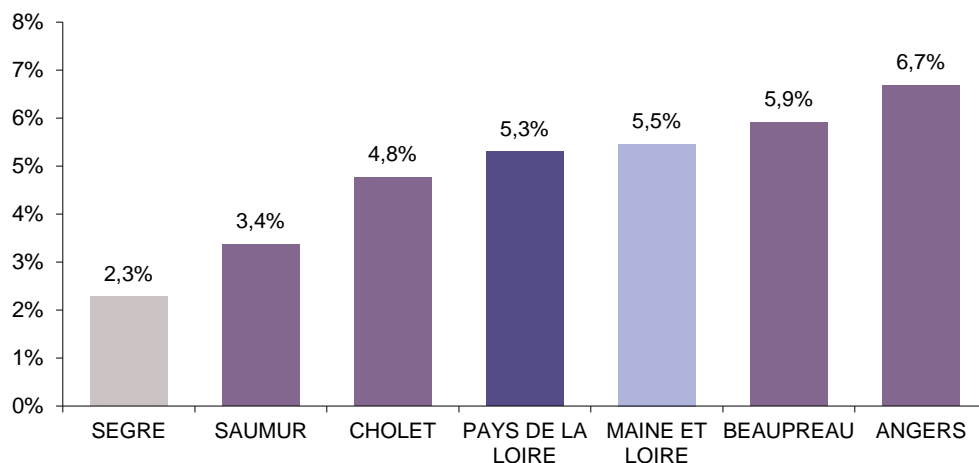


Source : Pôle Emploi Persee

LA DEMANDE D'EMPLOI EN FIN DE MOIS (CATEGORIE A)

Fin juin 2015, le nombre de demandeurs d'emploi de catégorie A affiche une hausse de **+2,3%** comparativement à juin 2014. Cette évolution est plus favorable que celle affichée par le département du Maine et Loire (**+5,5%**) et que celle affichée par la région Pays de la Loire (**+5,3%**).

GRAPHIQUE 3

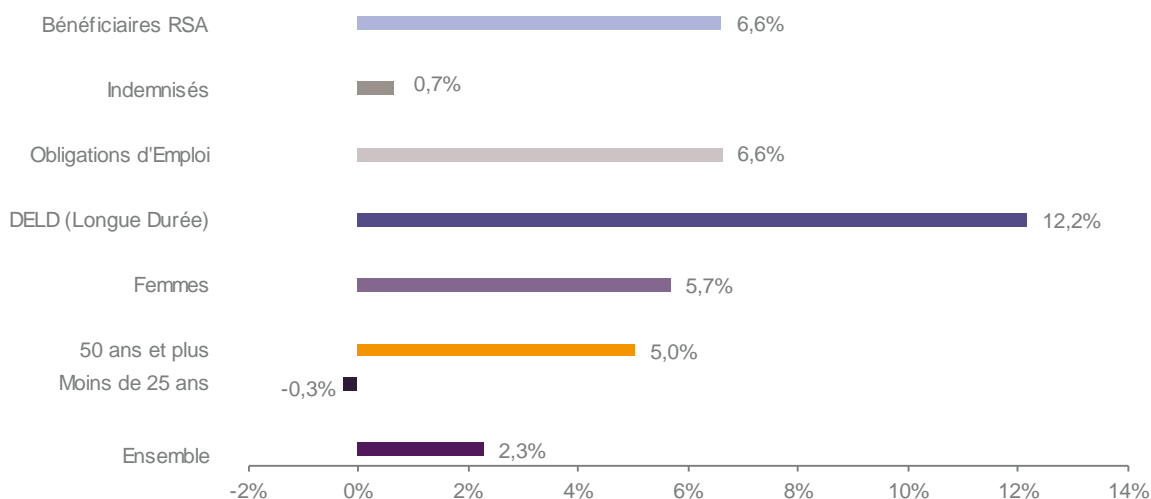


Source : Direccte et Pôle Emploi

En ajoutant à la catégorie A, les demandeurs d'emploi recensés en catégorie B et ceux en catégorie C, le nombre de demandeurs d'emploi se chiffre sur le territoire du bassin d'emploi de Segré à **4 601**, soit une progression de **+8,5%** par rapport à juin 2014.

EVOLUTION DE LA DEFM PAR POPULATION (CATEGORIE A)

GRAPHIQUE 4



Source : Pôle Emploi Persee

Même si l'évolution moyenne de la demande d'emploi de catégorie A s'établit à **+2,3%** en juin 2015, certaines catégories de population apparaissent plus fragilisées. C'est le cas des demandeurs d'emploi de de longue durée, des demandeurs en obligations d'emploi et des bénéficiaires du RSA. En un an, leurs volumes ont respectivement progressé de **12,2%** et **6,6%**. A contrario, la demande d'emploi des moins de 25 ans est en baisse (**-0,3%**).

LES 15 METIERS LES PLUS RECHERCHES PAR LES DEMANDEURS D'EMPLOI

DEFM catégorie A	juin 2015	Poids (métier / total des métiers)	Evolution annuelle
K1303 Assistance auprès d'enfants	118	5,2%	40,5%
H3302 Opérations manuelles d'assemblage, tri ou emballage	116	5,1%	-3,3%
K1304 Services domestiques	67	2,9%	17,5%
J1301 Personnel polyvalent des services hospitaliers	65	2,8%	1,6%
A1203 Entretien des espaces verts	60	2,6%	15,4%
K2204 Nettoyage de locaux	60	2,6%	-4,8%
N1103 Magasinage et préparation de commandes	60	2,6%	-3,2%
H2102 Conduite d'équipement de production alimentaire	57	2,5%	5,6%
D1507 Mise en rayon libre-service	56	2,4%	27,3%
M1607 Secrétariat	48	2,1%	20,0%
N4105 Conduite et livraison par tournées sur courte distance	43	1,9%	30,3%
A1414 Horticulture et maraîchage	34	1,5%	30,8%
H2909 Montage-assemblage mécanique	34	1,5%	0,0%
D1214 Vente en habillement et accessoires de la personne	33	1,4%	-15,4%
A1405 Arboriculture et viticulture	32	1,4%	68,4%

Source : Pôle Emploi Persee

A fin juin 2015, les métiers les plus recherchés par les demandeurs d'emploi se trouvent principalement dans ces trois secteurs :

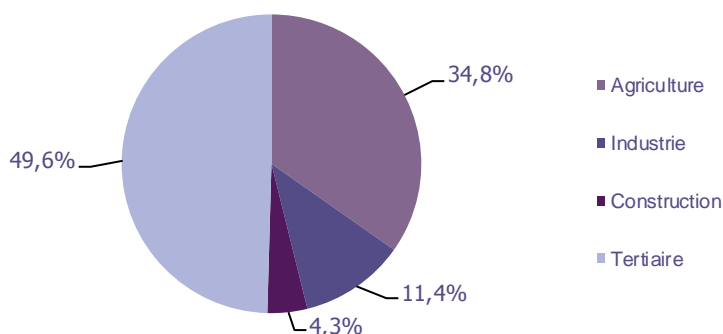
- « Services à la personne et à la collectivité » avec les métiers « Assistance auprès d'enfants » (118 demandeurs, +40,5%), « Services domestiques » (67 demandeurs, +17,5%) et « Nettoyage de locaux » (60 demandeurs, -4,8%) ;
- « Industrie » pour les métiers « Opérations manuelles d'assemblage, tri ou emballage » (116 demandeurs, -3,3%), « Conduite d'équipement de production alimentaire » (57 demandeurs, +5,6%) et « Montage-Assemblage mécanique » (34 demandeurs, 0%) ;
- « Agriculture et pêche, espaces naturels et espaces verts, soins aux animaux » pour les métiers « Entretien des espaces verts » (60 demandeurs, +15,4%) et « Horticulture et maraîchage » (34 demandeurs, +30,8%).

LES OFFRES D'EMPLOI ENREGISTREES (OEE) PAR SECTEUR D'ACTIVITE ET PAR CONTRAT DE TRAVAIL

REPARTITION DE L'OFFRE D'EMPLOI PAR SECTEUR D'ACTIVITE

GRAPHIQUE 5

Répartition de l'offre d'emploi cumulée par secteur d'activité



Secteurs	Cumul 12 mois	Evol. Annuelle Cumulée
Agriculture	672	-19,2%
Industrie	220	4,3%
Construction	83	-34,1%
Tertiaire	958	-23,8%
TOTAL	1 933	-20,3%

Source : Pôle Emploi Persee

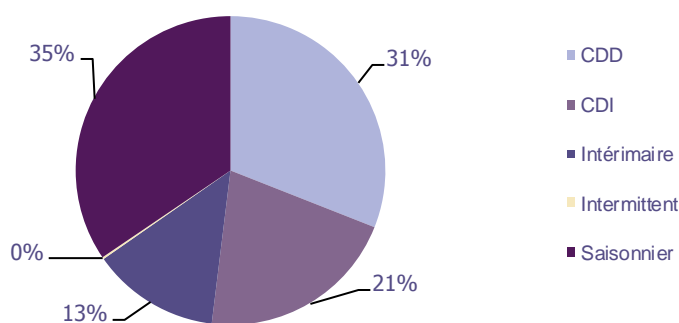
Sur un an, de juillet 2014 à juin 2015, Pôle emploi a recueilli 1 933 offres d'emploi sur le territoire du bassin de Segré, soit 20,3% de moins qu'au cours des douze mois précédents. Près de 50% de ces offres sont issues du tertiaire (958 offres) et affichent une baisse en évolution annuelle cumulée de 23,8%. La construction représente 4,3% des offres, l'industrie 11,4% et l'agriculture 34,8%.

A noter : les offres d'emploi intérimaire sont concentrées dans le tertiaire.

REPARTITION DE L'OFFRE D'EMPLOI PAR TYPE DE CONTRAT DE TRAVAIL

GRAPHIQUE 6

Répartition de l'offre d'emploi cumulée par type de contrat de travail



Contrats	Cumul 12 mois	Evol. Annuelle Cumulée
CDD	599	-16,2%
CDI	405	-25,8%
Intérimaire	258	-24,1%
Intermittent	4	-55,6%
Saisonnier	667	-18,3%
TOTAL	1 933	-20,3%

Source : Pôle Emploi Persee

Au regard des types de contrat de travail, la baisse est très prononcée du côté des offres d'emploi de type contrat à durée indéterminée avec **-25,8%**. Les offres d'emploi de type contrat à durée déterminée ainsi que les offres d'emploi intérimaire et d'emploi saisonnier sont en baisse respectivement de **-16,2%**, **-24,1%** et **-18,3%**. Les offres d'emploi saisonnier représentent la part la plus importante des offres avec **35%**.

LES 15 METIERS LES PLUS RECHERCHES PAR LES EMPLOYEURS

Offres d'Emploi Enregistrées	De juillet 2014 à juin 2015	Poids (métier / total des métiers)	Evolution annuelle cumulée
A1401 Aide agricole de production fruitière ou viticole	602	31,1%	-23,0%
D1507 Mise en rayon libre-service	65	3,4%	261,1%
J1301 Personnel polyvalent des services hospitaliers	49	2,5%	8,9%
K1304 Services domestiques	41	2,1%	41,4%
G1203 Animation de loisirs auprès d'enfants ou d'adolescents	38	2,0%	-29,6%
G1602 Personnel de cuisine	38	2,0%	2,7%
N1103 Magasinage et préparation de commandes	35	1,8%	-31,4%
H2102 Conduite d'équipement de production alimentaire	33	1,7%	-34,0%
F1302 Conduite d'engins de terrassement et de carrière	32	1,7%	-15,8%
J1501 Soins d'hygiène, de confort du patient	28	1,4%	154,5%
D1401 Assistanat commercial	27	1,4%	0,0%
G1803 Service en restauration	27	1,4%	42,1%
A1101 Conduite d'engins d'exploitation agricole et forestière	26	1,3%	8,3%
A1203 Entretien des espaces verts	24	1,2%	0,0%
G1204 Éducation en activités sportives	22	1,1%	-21,4%

Source : Pôle Emploi Persee

En cumul sur douze mois, les métiers les plus recherchés par les employeurs se trouvent en grande majorité dans ces trois secteurs :

- « Agriculture et pêche, espaces naturels et espaces verts, soins aux animaux » avec le métier « Aide agricole de production fruitière ou viticole » (**602** offres) ;
- « Hôtellerie restauration, tourisme, loisirs et animation » avec les métiers « Animation de loisirs auprès d'enfants ou d'adolescents » (**38** offres) et « Personnel de cuisine » (**38** offres) ;
- « Commerce, vente et grande distribution » avec les métiers « Mise en rayon libre-service » (**65** offres) et « Assistanat commercial » (**27** offres).

Statistiques et Indicateurs

Directeur de la publication : Alain MAUNY

Directeur de la rédaction : Josette BARREAU

Conception et réalisation : Service SEE – Brigitte VIGOUROUX

Catherine MOULIN - DORNIC

Contact : statsPDL@pole-emploi.fr

www.observatoire-emploi-paysdelaloire.fr

SERVICE ETUDES ET EVALUATION – POLE EMPLOI PAYS DE LA LOIRE