



# DONNEES REPERES

## COMMUNAUTES DE COMMUNES

### SITUATION AU 30 JUIN 2015

OCTOBRE 2015





Libre de diffusion sous réserve de mention de la source « Pôle emploi Pays de la Loire »

## LES CHIFFRES CLES

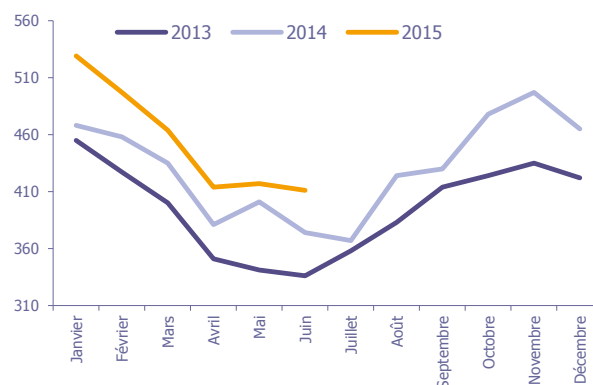
	DEFM Cat A	Evolution annuelle
CC du Pays du Gois	<b>411</b>	<b>9,9%</b>
Dépt 85	<b>25 861</b>	<b>3,8%</b>
Pays de la Loire	<b>161 998</b>	<b>5,3%</b>
Poids de la CC/dpt	<b>1,6%</b>	

## CC du Pays du Gois

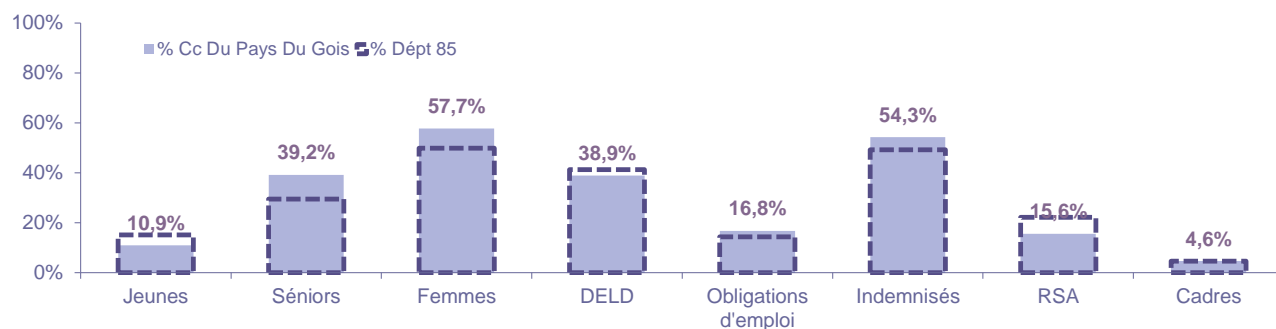
		
Volume	<b>174</b>	<b>237</b>
Poids	<b>42,3%</b>	<b>57,7%</b>
Evo. annuelle	<b>5,5%</b>	<b>13,4%</b>

## EVOLUTION DE LA DEMANDE D'EMPLOI (Catégorie A)

	DEFM Cat A	Poids	Evolution annuelle
<b>Hommes</b>	<b>174</b>	<b>42,3%</b>	<b>5,5%</b>
- 25 ans	22	5,4%	0,0%
25-49 ans	82	20,0%	2,5%
50 ans et +	70	17,0%	11,1%
<b>Femmes</b>	<b>237</b>	<b>57,7%</b>	<b>13,4%</b>
- 25 ans	23	5,6%	-17,9%
25-49 ans	123	29,9%	15,0%
50 ans et +	91	22,1%	23,0%
- 25 ans	<b>45</b>	<b>10,9%</b>	<b>-10,0%</b>
25-49 ans	<b>205</b>	<b>49,9%</b>	<b>9,6%</b>
50 ans et +	<b>161</b>	<b>39,2%</b>	<b>17,5%</b>
<b>TOTAL</b>	<b>411</b>	<b>100,0%</b>	<b>9,9%</b>



## REPARTITION DE LA DEMANDE D'EMPLOI PAR PUBLICS (Catégorie A)



## Evolution annuelle

CC du Pays du Gois	-10,0%	17,5%	13,4%	21,2%	30,2%	22,5%	25,5%	0,0%
Dépt 85	0,5%	9,6%	2,1%	11,4%	9,9%	3,4%	5,9%	4,4%

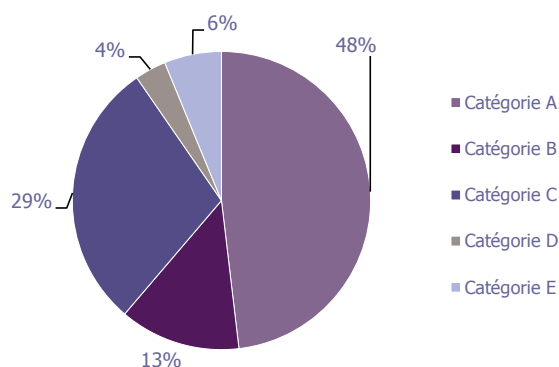
# LA DEMANDE D'EMPLOI

## 30 JUIN 2015 (DONNEES BRUTES)

CC du Pays du Gois

### LES CATEGORIES DE DEMANDEURS D'EMPLOI

	DEFM juin 2015	Poids	Evolution annuelle
Catégorie A	411	48,1%	9,9%
Catégorie B	112	13,1%	0,9%
Catégorie C	249	29,2%	18,0%
Catégorie D	29	3,4%	-29,3%
Catégorie E	53	6,2%	-11,7%
<b>TOTAL</b>	<b>854</b>	<b>100,0%</b>	<b>7,2%</b>



### LES 15 METIERS LES PLUS RECHERCHES PAR LES DE (Catégorie A)

	Hommes	Femmes	Total	Poids (métier / total des métiers)
A1404 Aquaculture	9	33	42	10,2%
K1303 Assistance auprès d'enfants	NC	NC	19	4,6%
K1304 Services domestiques	NC	NC	16	3,9%
A1203 Entretien des espaces verts	NC	NC	14	3,4%
D1106 Vente en alimentation	NC	NC	14	3,4%
I1203 Maintenance des bâtiments et des locaux	NC	NC	12	2,9%
D1214 Vente en habillement et accessoires de la personne	NC	NC	10	2,4%
A1414 Horticulture et maraîchage	NC	NC	9	2,2%
J1301 Personnel polyvalent des services hospitaliers	NC	NC	9	2,2%
K2204 Nettoyage de locaux	NC	NC	9	2,2%
D1505 Personnel de caisse	NC	NC	7	1,7%
N4105 Conduite et livraison par tournées sur courte distance	NC	NC	7	1,7%
D1507 Mise en rayon libre-service	NC	NC	6	1,5%
H2102 Conduite d'équipement de production alimentaire	NC	NC	6	1,5%
H2206 Réalisation de menuiserie bois et tonnellerie	NC	NC	6	1,5%

NC : données non communiquées en raison du secret statistique (&lt; à 5)

### DEMANDES D'EMPLOI ENTREES ET SORTIES (Catégorie A)

	Demandes enregistrées			Demandes sorties			
	Cumul 12 mois	Evol. Ann.	Cum.	Cumul 12 mois	Evol. Ann.	Cum.	
<b>dont :</b>	<b>831</b>	<b>1,3%</b>		<b>744</b>	<b>-3,3%</b>		<b>dont :</b>
licenciements économiques	7			249			absences au contrôle
autres licenciements	67	-4,3%		213	-17,8%		reprises emploi signalées
démissions	21	-34,4%		50	-3,8%		entrées en stage formation
fins de CDD	318	-2,5%		111	38,8%		arrêts de recherche
fins de mission d'intérim	27	3,8%		70	-15,7%		radiations administratives
premières entrées	37			51	10,9%		autres cas
reprises d'activité	64	-1,5%					
autres cas	290	12,8%					

# LES OFFRES D'EMPLOI

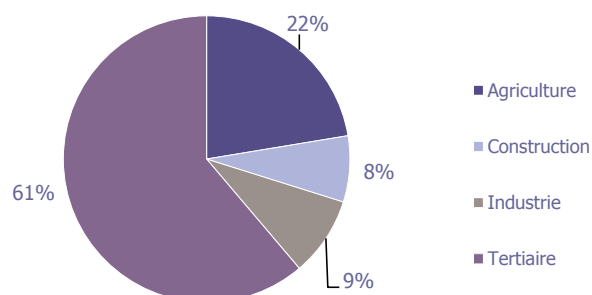
## 30 JUIN 2015 (DONNEES BRUTES)

### CC du Pays du Gois

### LES CHIFFRES CLES

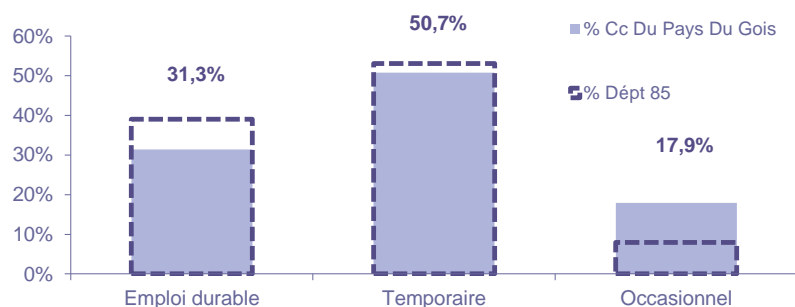
	Nombre	Evolution annuelle	Cumul 12 mois	Evolution annuelle cumulée
OEE Cc Du Pays Du Gois	8	60,0% ↗	134	-11,8% ↘
OEE Dépt 85	2 824	21,3% ↗	24 279	1,3% ↗
OEE Pays de la Loire	19 903	6,5% ↗	152 506	-0,9% ↘
Poids de la CC dans le dépt	0,3%		0,6%	

### REPARTITION DE L'OFFRE D'EMPLOI PAR SECTEUR D'ACTIVITE



OEE	juin 2015	Cumul 12 mois	Evol. Annuelle Cumulée
Agriculture		30	-31,8%
Construction	1	10	25,0%
Industrie	1	12	-52,0%
Tertiaire	6	82	9,3%
<b>TOTAL</b>	<b>8</b>	<b>134</b>	<b>-11,8%</b>

### REPARTITION DE L'OFFRE D'EMPLOI PAR TYPE D'OFFRE



Evolution annuelle cumulée - juin 2015		
OEE	Cc Du Pays Du Gois	Dépt 85
Durable	-26,3%	6,0%
Temporaire	-1,4%	2,4%
Occasionnel	-7,7%	-2,4%

Source : Pôle emploi - Persee

**Emploi durable** : Offres d'emploi enregistrées à Pôle emploi, correspondants à des contrats d'une durée supérieure à 6 mois.

**Emploi temporaire** : Offres d'emploi enregistrées à Pôle emploi, correspondants à des contrats d'une durée comprise entre 1 et 6 mois.

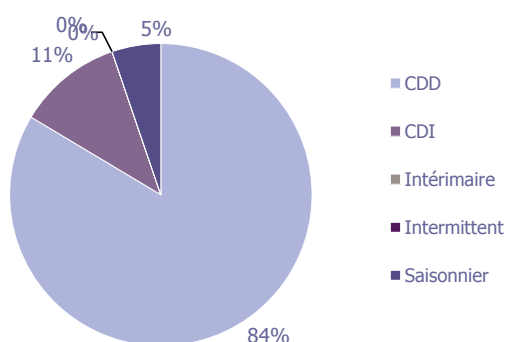
**Emploi occasionnel** : Offres d'emploi enregistrées à Pôle emploi, correspondants à des contrats d'une durée inférieure à un mois.

# LES OFFRES D'EMPLOI

30 JUIN 2015 (DONNEES BRUTES)

CC du Pays du Gois

## REPARTITION DE L'OFFRE D'EMPLOI PAR TYPE DE CONTRAT DE TRAVAIL



	juin 2015	Cumul 12 mois	Evol. Annuelle Cumulée
CDD	6	112	-1,8%
CDI	2	15	-31,8%
Intérimaire			
Intermittent			
Saisonnier		7	-56,3%
<b>TOTAL</b>	<b>8</b>	<b>134</b>	<b>-11,8%</b>

## LES 15 METIERS LES PLUS RECHERCHES PAR LES EMPLOYEURS

Offres d'Emploi Enregistrées	De juillet 2014 à juin 2015	Poids (métier / total des métiers)
A1404 Aquaculture	26	19,4%
J1501 Soins d'hygiène, de confort du patient	8	6,0%
J1506 Soins infirmiers généralistes	7	5,2%
K1305 Intervention sociale et familiale	6	4,5%
D1106 Vente en alimentation	5	3,7%
J1301 Personnel polyvalent des services hospitaliers	5	3,7%
D1401 Assistanat commercial	4	3,0%
G1602 Personnel de cuisine	4	3,0%
G1803 Service en restauration	4	3,0%
J1502 Coordination de services médicaux ou paramédicaux	4	3,0%
D1202 Coiffure	3	2,2%
D1211 Vente en articles de sport et loisirs	3	2,2%
D1407 Relation technico-commerciale	3	2,2%
G1603 Personnel polyvalent en restauration	3	2,2%
K1303 Assistance auprès d'enfants	3	2,2%

Directeur de publication ad-intérim :  
Alain MAUNY  
Directeur de la rédaction :  
Josette BARREAU  
Conception et réalisation :  
Service Statistiques, Etudes et Evaluation  
Catherine MOULIN-DORNIC, Brigitte VIGOUROUX.

Source : Pôle emploi - Persee

Contact : statsPDL@pole-emploi.fr

[www.observatoire-emploi-paysdelaloire.fr](http://www.observatoire-emploi-paysdelaloire.fr)