



MARCHE DU TRAVAIL : SYNTHÈSE MAINE ET LOIRE SITUATION AU 31/10/2015

DOCUMENT MENSUEL - LIBRE DE DIFFUSION SOUS RESERVE DE MENTION DE LA SOURCE « POLE EMPLOI PAYS DE LA LOIRE »

LE TAUX DE CHOMAGE

Au deuxième trimestre 2015, avec **9,4%** de la population active, le taux de chômage du département du Maine et Loire affiche une valeur supérieure à celle enregistrée au niveau régional (**8,9%**) mais inférieure à celle au niveau national (**10%**). En un an, le taux de chômage a augmenté de **0,3 point** sur le département, soit une situation identique à celle de la région des Pays de la Loire et de la France métropolitaine.

L'ESSENTIEL

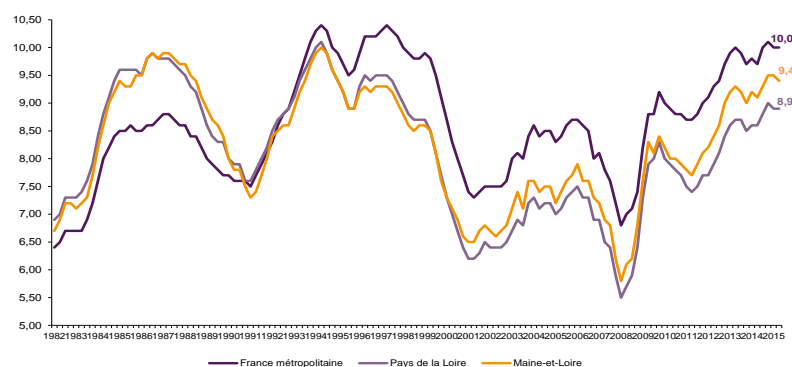
L'évolution annuelle du nombre de demandeurs d'emploi de catégorie A est de **+4%** à fin octobre 2015.

Les demandeurs d'emploi de longue durée, qui représentent **42,2%** des demandeurs d'emploi, sont plus affectés par cette situation (**+10,3%** de progression annuelle).

72 219 demandeurs d'emploi (catégories A, B et C) en données CVS sont comptabilisés à fin octobre sur le département du Maine et Loire, soit **5,5%** de plus qu'en octobre 2014.

Au cours des douze derniers mois, Pôle emploi a recueilli **30 684** offres d'emploi soit une hausse de **0,8%** en évolution annuelle.

GRAPHIQUE 1

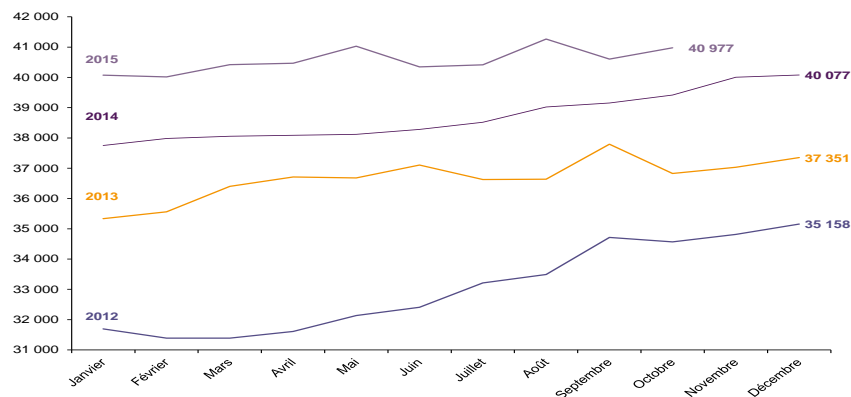


Source : INSEE

EVOLUTION DE LA DEFM CAT A (CVS)

En octobre 2015, sur le département du Maine et Loire, la demande d'emploi de catégorie A se chiffre à **40 977** personnes. Elle est en hausse de **0,9%** par rapport à septembre 2015.

GRAPHIQUE 2



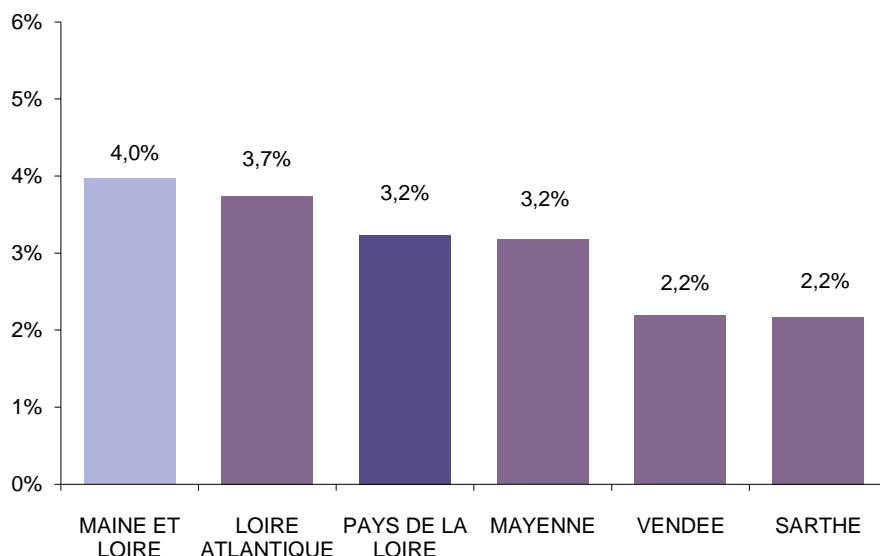
Source : Pôle Emploi



LA DEMANDE D'EMPLOI EN FIN DE MOIS (CATEGORIE A - CVS)

Fin octobre 2015, le nombre de demandeurs d'emploi de catégorie A affiche une hausse de **+4%** en évolution annuelle comparativement à octobre 2014. Cette évolution est moins favorable que celle affichée par la région des Pays de la Loire (**3,2%**).

GRAPHIQUE 3

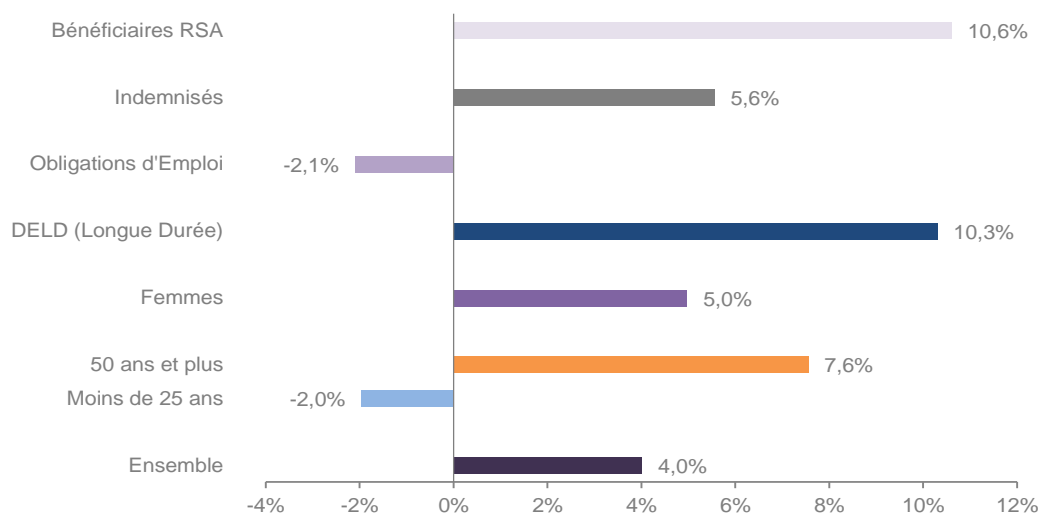


Source : Direccte et Pôle Emploi

En ajoutant à la catégorie A, les demandeurs d'emploi recensés en catégorie B et ceux en catégorie C, le nombre de demandeurs d'emploi se chiffre sur le département du Maine et Loire à **72 219** en données CVS, soit une progression de **+5,5%** par rapport à octobre 2014.

EVOLUTION DE LA DEFM PAR POPULATION (CATEGORIE A)

GRAPHIQUE 4



Source : Pôle Emploi Persee

Même si l'évolution moyenne de la demande d'emploi de catégorie A s'établit à **+4%** en octobre 2015, certaines catégories de population apparaissent plus fragilisées. C'est le cas des bénéficiaires du RSA, des demandeurs d'emploi de longue durée et des demandeurs de 50 ans et plus. En un an, leurs volumes ont respectivement progressé de **10,6%**, **10,3%** et **7,6%**.

LES 15 METIERS LES PLUS RECHERCHES PAR LES DEMANDEURS D'EMPLOI

DEFM catégorie A	octobre 2015	Poids (métier / total des métiers)	Evolution annuelle
K2204 Nettoyage de locaux	1 499	3,7%	3,3%
K1303 Assistance auprès d'enfants	1 437	3,6%	11,8%
K1304 Services domestiques	1 189	2,9%	10,3%
N1103 Magasinage et préparation de commandes	1 095	2,7%	1,1%
H3302 Opérations manuelles d'assemblage, tri ou emballage	1 091	2,7%	6,5%
D1214 Vente en habillement et accessoires de la personne	967	2,4%	0,9%
N1105 Manutention manuelle de charges	865	2,1%	3,3%
J1301 Personnel polyvalent des services hospitaliers	841	2,1%	4,9%
M1607 Secrétariat	826	2,0%	8,7%
A1203 Entretien des espaces verts	701	1,7%	4,6%
A1414 Horticulture et maraîchage	670	1,7%	15,3%
D1507 Mise en rayon libre-service	633	1,6%	5,0%
G1602 Personnel de cuisine	576	1,4%	-2,5%
N4105 Conduite et livraison par tournées sur courte distance	565	1,4%	10,1%
F1606 Peinture en bâtiment	564	1,4%	5,4%

Source : Pôle Emploi Persee

A fin octobre 2015, les métiers les plus recherchés par les demandeurs d'emploi se trouvent principalement dans ces trois secteurs :

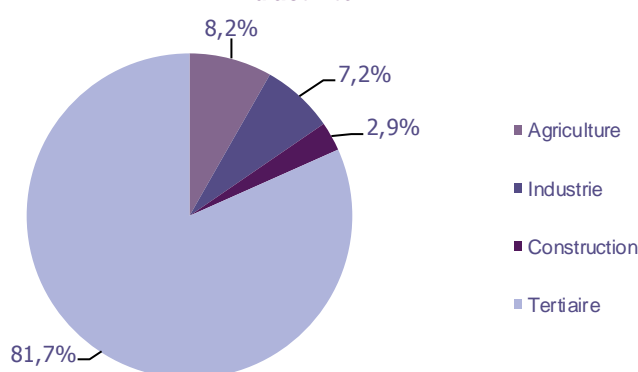
- « Services à la personne et à la collectivité » avec les métiers « Nettoyage de locaux » (1 499 demandeurs, +3,3%), « Assistance auprès d'enfants » (1 437 demandeurs, +11,8%) et « Services domestiques » (1 189 demandeurs, +10,3%) ;
- « Transport et logistique » pour les métiers « Magasinage et préparation de commandes » (1 095 demandeurs, +1,1%) et « Manutention manuelle de charges » (865 demandeurs, +3,3%) ;
- « Commerce, vente et grande distribution » pour les métiers « Vente en habillement et accessoires de la personne » (967 demandeurs, +0,9%) et « Mise en rayon libre-service » (633 demandeurs, +5%).

LES OFFRES D'EMPLOI ENREGISTREES (OEE) PAR SECTEUR D'ACTIVITE ET PAR CONTRAT DE TRAVAIL

REPARTITION DE L'OFFRE D'EMPLOI PAR SECTEUR D'ACTIVITE

GRAPHIQUE 5

Répartition de l'offre d'emploi cumulée par secteur d'activité



Secteurs	Cumul 12 mois	Evol. Annuelle Cumulée
Agriculture	2 523	-12,1%
Industrie	2 208	-3,2%
Construction	889	4,5%
Tertiaire	25 064	2,6%
TOTAL	30 684	0,8%

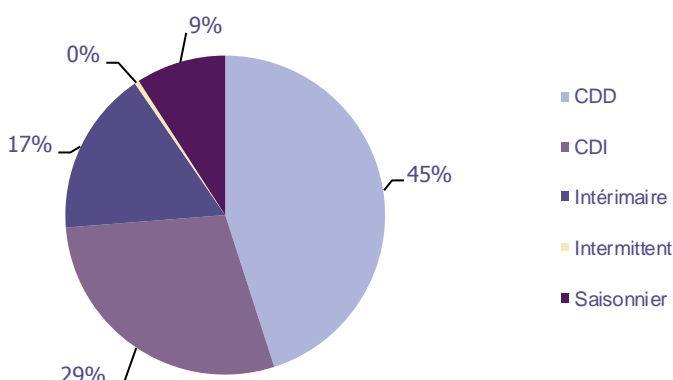
Source : Pôle Emploi Persee

Sur un an, de novembre 2014 à octobre 2015, Pôle emploi a recueilli **30 684** offres d'emploi sur le département du Maine et Loire, soit **0,8%** de plus qu'au cours des douze mois précédents. **81,7%** de ces offres sont issues du tertiaire (**25 064** offres), **7,2%** viennent de l'industrie et **2,9%** de la construction. Les offres de l'agriculture représentent **8,2%**.

A noter : les offres d'emploi intérimaire sont concentrées dans le tertiaire.

GRAPHIQUE 6

Répartition de l'offre d'emploi cumulée par type de contrat de travail



Contrats	Cumul 12 mois	Evol. Annuelle Cumulée
CDD	13 818	-5,8%
CDI	8 812	4,4%
Intérimaire	5 121	20,2%
Intermittent	142	-37,2%
Saisonnier	2 791	-1,4%
TOTAL	30 684	0,8%

Source : Pôle Emploi Persee

Au regard des types de contrat de travail et de leur poids, la hausse est plus prononcée du côté des offres d'emploi intérimaire (+20,2%) et des offres d'emploi de type contrat à durée indéterminée (+4,4%). A contrario, les offres d'emploi saisonnier sont en baisse en évolution annuelle de -1,4% ainsi que les offres d'emploi de type contrat à durée déterminée (-5,8%). Cette dernière typologie d'offres représente la plus importante part des offres avec 45%.

LES 15 METIERS LES PLUS RECHERCHES PAR LES EMPLOYEURS

Offres d'Emploi Enregistrées	De novembre 2014 à octobre 2015	Poids (métier / total des métiers)	Evolution annuelle cumulée
A1401 Aide agricole de production fruitière ou viticole	2 000	6,5%	-15,3%
K2107 Enseignement général du second degré	1 661	5,4%	-1,4%
K1303 Assistance auprès d'enfants	1 205	3,9%	72,4%
G1602 Personnel de cuisine	748	2,4%	7,6%
G1803 Service en restauration	654	2,1%	2,0%
N4101 Conduite de transport de marchandises sur longue distance	577	1,9%	20,0%
K1304 Services domestiques	566	1,8%	-0,5%
D1501 Animation de vente	552	1,8%	-3,5%
K1302 Assistance auprès d'adultes	545	1,8%	101,9%
N1103 Magasinage et préparation de commandes	538	1,8%	11,4%
K2204 Nettoyage de locaux	486	1,6%	-4,7%
M1203 Comptabilité	478	1,6%	9,1%
D1401 Assistanat commercial	464	1,5%	7,9%
H3302 Opérations manuelles d'assemblage, tri ou emballage	442	1,4%	53,5%
H2101 Abattage et découpe des viandes	431	1,4%	23,5%

Source : Pôle Emploi Persee

En cumul sur douze mois, les métiers les plus recherchés par les employeurs se trouvent en grande majorité dans ces trois secteurs :

- « Services à la personne et à la collectivité » avec les métiers « Enseignement général du second degré » (1 661 offres), « Assistance auprès d'enfants » (1 205 offres) et « Services domestiques » (566 offres) ;
- « Agriculture et pêche, espaces naturels et espaces verts, soins aux animaux » avec le métier « Aide agricole de production fruitière et viticole » (2 000 offres) ;
- « Hôtellerie restauration, tourisme, loisirs et animation » avec les métiers « Personnel de cuisine » (748 offres) et « Service en restauration » (654 offres).

Statistiques et Indicateurs

Directeur de la publication ad-intérim : Alain MAUNY

Directeur de la rédaction : Josette BARREAU

Conception et réalisation : Service SEE – Brigitte VIGOUROUX

Catherine MOULIN -DORNIC

Contact : statsPDL@pole-emploi.fr

www.observatoire-emploi-paysdelaloire.fr

SERVICE ETUDES ET ÉVALUATION – POLE EMPLOI PAYS DE LA LOIRE