



# MARCHE DU TRAVAIL : SYNTHÈSE BASSIN DE LA FLECHE SITUATION AU 31/12/2014

DOCUMENT MENSUEL - LIBRE DE DIFFUSION SOUS RESERVE DE MENTION DE LA SOURCE « POLE EMPLOI PAYS DE LA LOIRE »

## LE TAUX DE CHOMAGE

Au quatrième trimestre 2014, avec **10,4%** de la population active, le taux de chômage de la zone d'emploi de la Flèche affiche un taux supérieur à celui enregistré au niveau départemental (**10,1%**) et à celui au niveau régional (**9%**). En un an, le taux de chômage a progressé de **0,8 point**, soit une évolution moins favorable à celle du département (**+0,6 point**) et à celle de la région (**+0,5 point**).

### L'ESSENTIEL

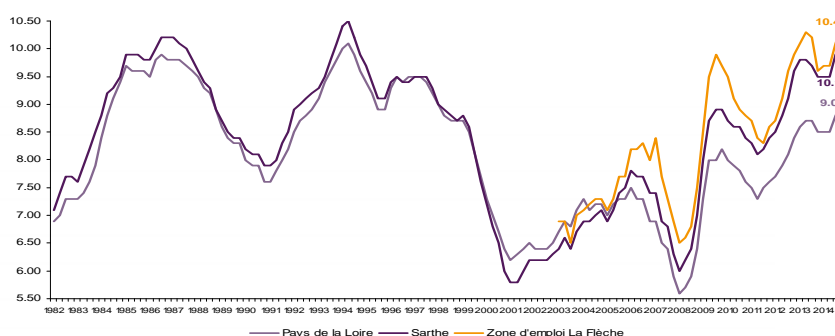
L'évolution annuelle du nombre de demandeurs d'emploi de catégorie A est de **+8,4%** à fin décembre 2014. Le taux d'évolution du bassin de la Flèche est moins favorable que celui du département (**+7,6%**).

Les demandeurs d'emploi de 50 ans et plus, qui représentent **27,6%** des demandeurs d'emploi, sont plus affectés par cette situation (**+20,9%** de progression annuelle).

**6 897** demandeurs d'emploi (catégories A, B et C) sont comptabilisés à fin décembre sur le bassin de La Flèche, soit **14,2%** du département.

Au cours des douze derniers mois, Pôle emploi a recueilli **1 861** offres d'emploi soit une baisse de **39,2%** en évolution annuelle.

GRAPHIQUE 1

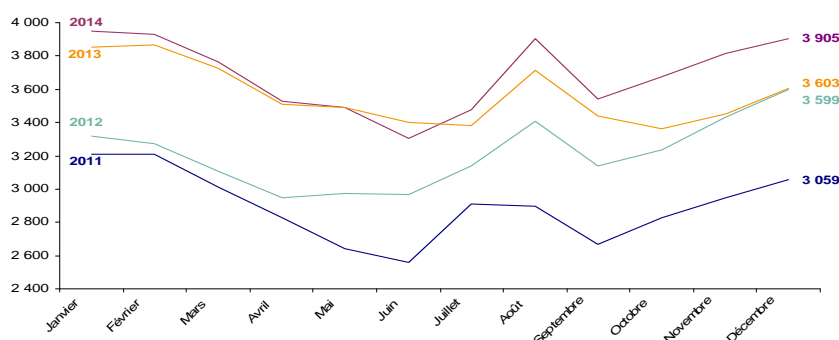


Source : INSEE

## EVOLUTION DE LA DEFM CAT A

En décembre 2014, sur le bassin de la Flèche, la demande d'emploi de catégorie A se chiffre à **3 905** personnes. Elle est en augmentation de **2,4%** par rapport à novembre 2014.

GRAPHIQUE 2

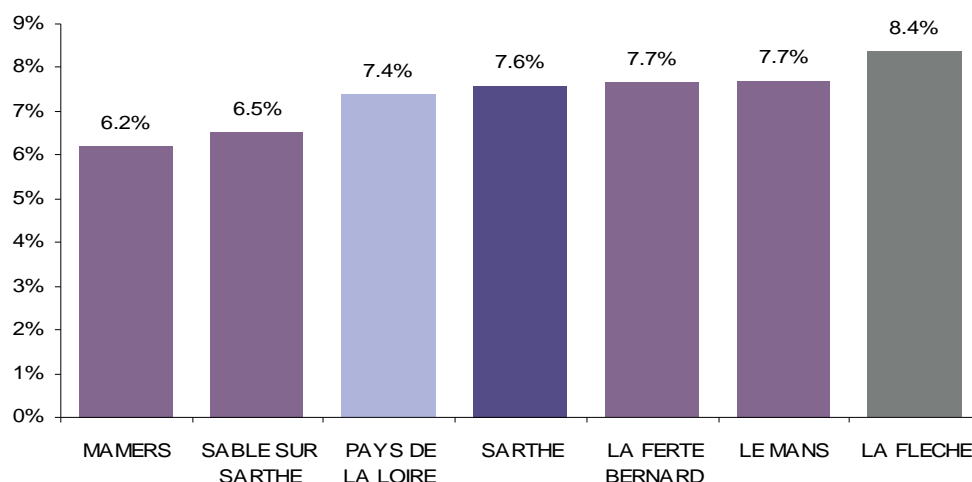


Source : Pôle Emploi Persee

# LA DEMANDE D'EMPLOI EN FIN DE MOIS

Fin décembre 2014, le nombre de demandeurs d'emploi de catégorie A s'établit à **3 905** personnes, soit une évolution annuelle de **+8,4%** comparativement à décembre 2013. Cette évolution est moins favorable que celle affichée par le département de la Sarthe (**+7,6%**) et que celle affichée par la région Pays de la Loire (**+7,4%**).

GRAPHIQUE 3



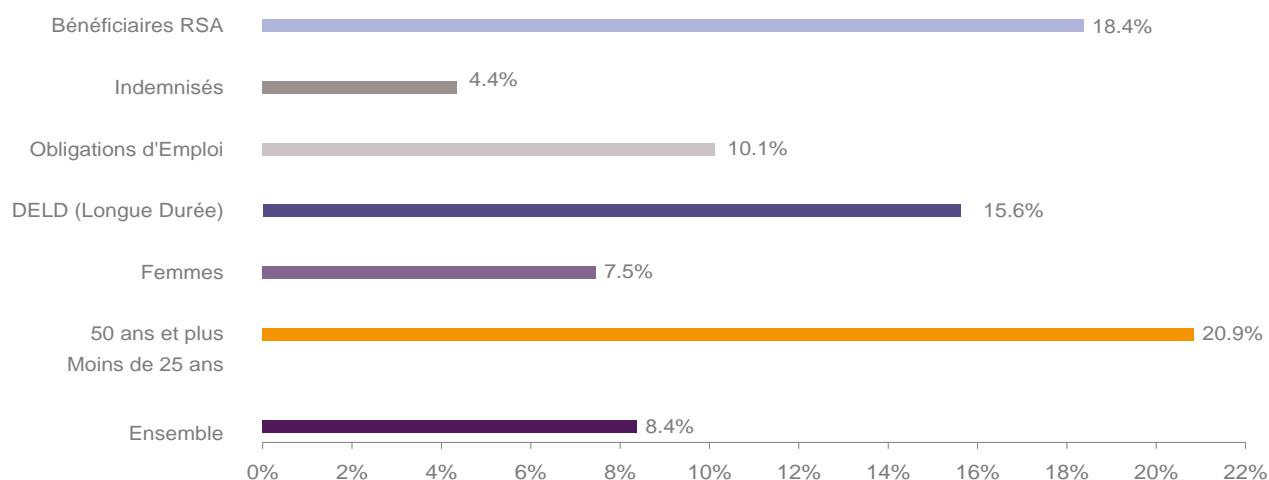
Source : Direccte et Pôle Emploi

Le bassin de la Flèche affiche le taux d'évolution le plus élevé du département de la Sarthe.

En ajoutant à la catégorie A, les demandeurs d'emploi recensés en catégorie B (**1 054**) et ceux en catégorie C (**1 938**), le nombre de demandeurs d'emploi se chiffre sur le territoire du bassin d'emploi de la Flèche à **6 897**, soit une progression de **399** personnes par rapport à décembre 2013 (**+6,1%**).

## EVOLUTION DE LA DEFM PAR POPULATION (CATEGORIE A)

GRAPHIQUE 4



Source : Pôle Emploi Persee

Bien que l'évolution moyenne de la demande d'emploi de catégorie A s'établit à **+8,4%** en décembre 2014, certaines catégories de population apparaissent plus fragilisées. C'est le cas des demandeurs de 50 ans et plus, des demandeurs de longue durée et, des demandeurs en obligations d'emploi. En un an, leurs volumes ont respectivement progressé de **+20,9%**, **+15,6%** et **+10,1%**.

# LES 15 METIERS LES PLUS RECHERCHES PAR LES DEMANDEURS D'EMPLOI

DEFM catégorie A	décembre 2014	Poids (métier / total des métiers)	Evolution annuelle
K1303 Assistance auprès d'enfants	129	3.3%	1.6%
K1304 Services domestiques	127	3.3%	16.5%
H3302 Opérations manuelles d'assemblage, tri ou emballage	125	3.2%	-4.6%
A1203 Entretien des espaces verts	122	3.1%	17.3%
N1103 Magasinage et préparation de commandes	111	2.8%	32.1%
K2204 Nettoyage de locaux	94	2.4%	-3.1%
A1401 Aide agricole de production fruitière ou viticole	91	2.3%	0.0%
K1302 Assistance auprès d'adultes	84	2.2%	21.7%
N4101 Conduite de transport de marchandises sur longue distance	76	1.9%	18.8%
D1507 Mise en rayon libre-service	73	1.9%	2.8%
J1301 Personnel polyvalent des services hospitaliers	73	1.9%	5.8%
H2909 Montage-assemblage mécanique	70	1.8%	25.0%
N1105 Manutention manuelle de charges	65	1.7%	4.8%
N4105 Conduite et livraison par tournées sur courte distance	64	1.6%	16.4%
D1106 Vente en alimentation	64	1.6%	36.2%

Source : Pôle Emploi Persee

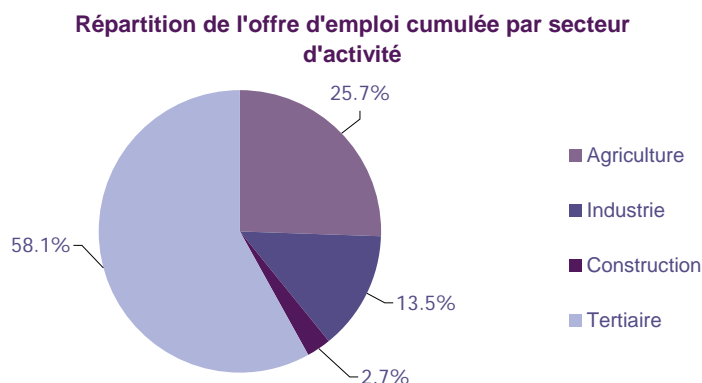
A fin décembre 2014, les métiers les plus recherchés par les demandeurs d'emploi se trouvent principalement dans ces trois secteurs :

- « Services à la personne et à la collectivité » avec les métiers « Assistance auprès d'enfants » (129 demandeurs, +1,6%), « Services domestiques » (127 demandeurs, +16,5%) et, « Nettoyage de locaux » (94 demandeurs, -3,1%) ;
- « Transport et logistique » avec les métiers « Magasinage et préparation de commandes » (111 demandeurs, +32,1%), « Conduite de transport de marchandises sur longue distance » (76 demandeurs, +18,8%) et, « Manutention manuelle de charges » (65 demandeurs, +4,8%) ;
- « Agriculture et pêche, espaces naturels et espaces verts, soins aux animaux » avec les métiers « Entretien des espaces verts » (122 demandeurs, +17,3%) et « Aide agricole de production fruitière ou viticole » (91 demandeurs, 0%).

## LES OFFRES D'EMPLOI ENREGISTREES (OEE) PAR SECTEUR D'ACTIVITE ET PAR CONTRAT DE TRAVAIL

### REPARTITION DE L'OFFRE D'EMPLOI PAR SECTEUR D'ACTIVITE

GRAPHIQUE 5

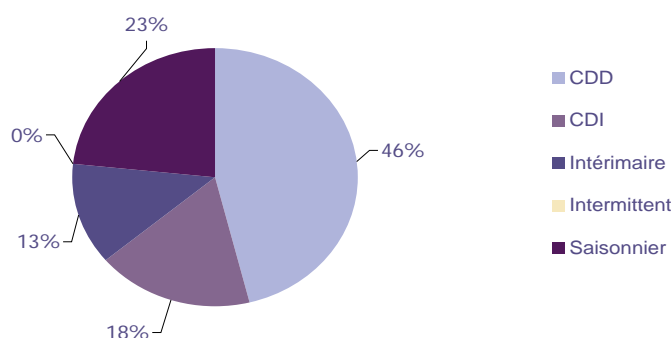


Secteurs	Cumul 12 mois	Evol. Annuelle Cumulée
Agriculture	478	-62.4%
Industrie	251	32.8%
Construction	51	-32.0%
Tertiaire	1 081	-29.1%
<b>TOTAL</b>	<b>1 861</b>	<b>-39.2%</b>

Source : Pôle Emploi Persee

Sur un an, de janvier 2014 à décembre 2014, Pôle emploi a recueilli **1 861** offres d'emploi sur le territoire du bassin de la Flèche soit **39,2%** de moins qu'au cours des douze mois précédents. **58,1%** de ces offres sont issues du tertiaire (**1 081** offres) et, **25,7%** viennent de l'agriculture. La construction représente **2,7%** des offres et l'industrie **13,5%**.

A noter : les offres d'emploi intérimaire sont concentrées dans le tertiaire.

**GRAPHIQUE 6**
**Répartition de l'offre d'emploi cumulée par type de contrat de travail**


Contrats	Cumul 12 mois	Evol. Annuelle Cumulée
CDD	858	-15.9%
CDI	331	-7.5%
Intérimaire	237	-38.1%
Intermittent	0	-100.0%
Saisonnier	435	-66.5%
<b>TOTAL</b>	<b>1 861</b>	<b>-39.2%</b>

*Source : Pôle Emploi Persee*

Au regard des types de contrat de travail, les offres d'emploi saisonnier enregistrent une forte baisse de **-66,5%** en évolution annuelle. Les offres d'emploi de type contrat à durée déterminée, les offres d'emploi de type contrat à durée indéterminée et, les offres d'emploi intérimaire reculent aussi respectivement de **-15,9%**, **-7,5%** et **-38,1%**. La part d'offres d'emploi de type contrat déterminé est la plus importante avec **46%**.

## LES 15 METIERS LES PLUS RECHERCHES PAR LES EMPLOYEURS

Offres d'Emploi Enregistrées	De janvier 2014 à décembre 2014	Poids (métier / total des métiers)	Evolution annuelle cumulée
A1401 Aide agricole de production fruitière ou viticole	419	22.5%	-69.3%
N1103 Magasinage et préparation de commandes	62	3.3%	-34.7%
K2204 Nettoyage de locaux	51	2.7%	8.5%
A1203 Entretien des espaces verts	43	2.3%	10.3%
G1803 Service en restauration	39	2.1%	18.2%
G1602 Personnel de cuisine	38	2.0%	-17.4%
D1403 Relation commerciale auprès de particuliers	36	1.9%	5.9%
J1501 Soins d'hygiène, de confort du patient	29	1.6%	7.4%
A1402 Aide agricole de production légumière ou végétale	28	1.5%	-54.8%
H2903 Conduite d'équipement d'usinage	27	1.5%	-18.2%
H2902 Chaudronnerie - tôlerie	26	1.4%	73.3%
D1401 Assistanat commercial	25	1.3%	92.3%
G1203 Animation de loisirs auprès d'enfants ou d'adolescents	25	1.3%	177.8%
H3101 Conduite d'équipement de fabrication de papier ou de carton	23	1.2%	
I1604 Mécanique automobile	22	1.2%	-29.0%

*Source : Pôle Emploi Persee*

En cumul sur douze mois, les métiers les plus recherchés par les employeurs se trouvent en grande majorité dans ces trois secteurs :

- « Agriculture et pêche, espaces naturels et espaces verts, soins aux animaux » avec les métiers « Aide agricole de production fruitière ou viticole » (**419** offres), « Entretien des espaces verts » (**43** offres) et, « Aide agricole de production légumière ou végétale » (**28** offres) ;
- « Hôtellerie-restauration, tourisme, loisirs et animation » avec les métiers « Service en restauration » (**39** offres), « Personnel de cuisine » (**38** offres) et, « Animation de loisirs auprès d'enfants ou d'adolescents » (**25** offres) ;
- « Industrie » avec les métiers « Conduite d'équipement d'usinage » (**27** offres), « Chaudronnerie - tôlerie » (**26** offres) et, « Conduite d'équipement de fabrication de papier ou de carton » (**23** offres).

**Statistiques et Indicateurs**

Directeur de la publication ad-intérim : Jean-Luc RECHER  
 Directeur de la rédaction : Josette BARREAUD  
 Conception et réalisation : Service SEE – Brigitte VIGOUROUX  
 Catherine MOULIN

Contact : [statsPDL@pole-emploi.fr](mailto:statsPDL@pole-emploi.fr)

[www.observatoire-emploi-paysdelaloire.fr](http://www.observatoire-emploi-paysdelaloire.fr)