



Le Marché du Travail : Données Repères

Communauté de Communes

Document Trimestriel

Situation au 30/06/2013



Libre de diffusion sous réserve de mention de la source « Pôle emploi Pays de la Loire »

LES CHIFFRES CLES

CC des Coëvrans

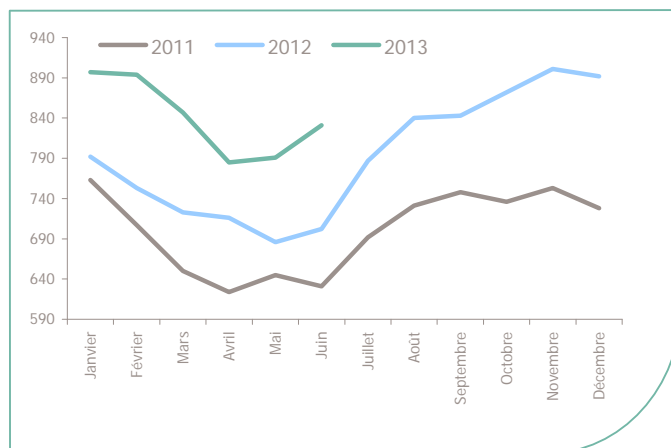
| | DEFM Cat A | Evolution annuelle |
|--------------------|----------------|-----------------------|
| CC des Coëvrans | 831 | 18.4% |
| Dépt 53 | 9 790 | 16.1% |
| Pays de la Loire | 147 527 | 15.7% |
| Poids de la CC/dpt | 8.5% | |



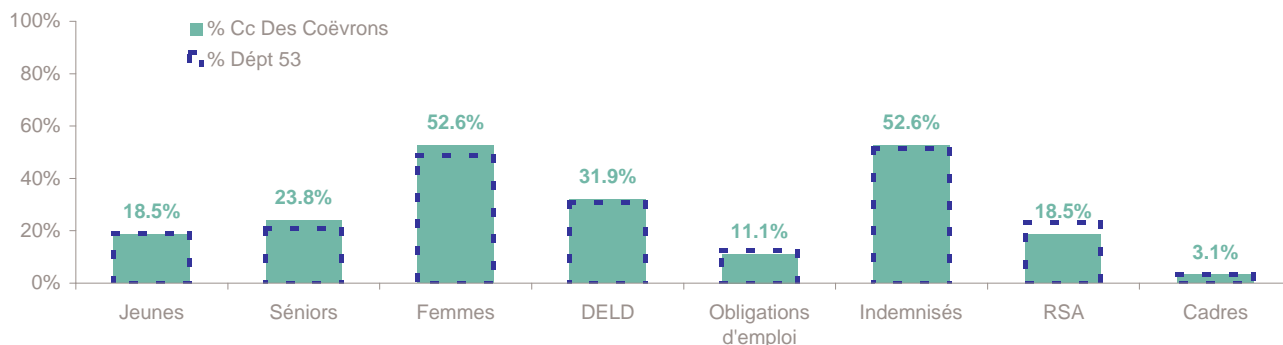
| | | |
|---------------|--------------|--------------|
| Volume | 394 | 437 |
| Poids | 47.4% | 52.6% |
| Evo. annuelle | 14.9% | 21.7% |

EVOLUTION DE LA DEMANDE D'EMPLOI (Catégorie A)

| | DEFM Cat A | Poids | Evolution annuelle |
|--------------------|---------------|---------------|-----------------------|
| Hommes | 394 | 47.4% | 14.9% |
| - 25 ans | 70 | 8.4% | 6.1% |
| 25-49 ans | 230 | 27.7% | 11.7% |
| 50 ans et + | 94 | 11.3% | 32.4% |
| Femmes | 437 | 52.6% | 21.7% |
| - 25 ans | 84 | 10.1% | 35.5% |
| 25-49 ans | 249 | 30.0% | 10.2% |
| 50 ans et + | 104 | 12.5% | 46.5% |
| - 25 ans | 154 | 18.5% | 20.3% |
| 25-49 ans | 479 | 57.6% | 10.9% |
| 50 ans et + | 198 | 23.8% | 39.4% |
| TOTAL | 831 | 100.0% | 18.4% |



REPARTITION DE LA DEMANDE D'EMPLOI PAR PUBLICS (Catégorie A)



Evolution annuelle

| | | | | | | | | |
|-----------------|-------|-------|-------|-------|-------|-------|-------|-------|
| CC des Coëvrans | 20.3% | 39.4% | 21.7% | 43.2% | 15.0% | 9.5% | 5.5% | 62.5% |
| Dépt 53 | 7.3% | 23.9% | 13.9% | 39.8% | 26.2% | 12.0% | 22.6% | 20.6% |

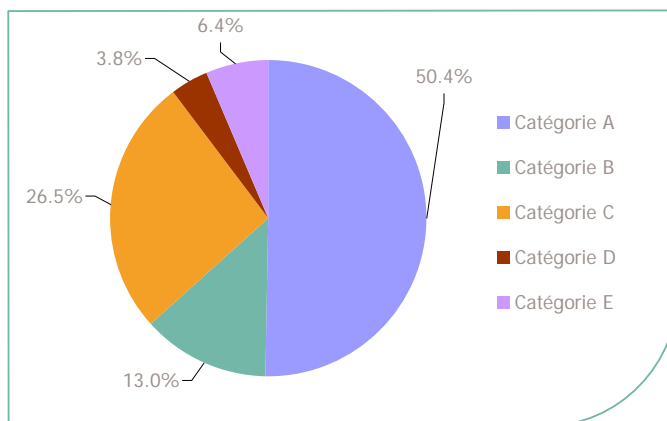
La Demande d'emploi 30 juin 2013 (Données brutes)

LE MARCHE DU TRAVAIL

CC des Coëvrans

LES CATEGORIES DE DEMANDEURS D'EMPLOI

| | DEFM juin 2013 | Poids | Evolution annuelle |
|--------------|----------------|---------------|--------------------|
| Catégorie A | 831 | 50.4% | 18.4% |
| Catégorie B | 214 | 13.0% | 12.6% |
| Catégorie C | 437 | 26.5% | -12.1% |
| Catégorie D | 62 | 3.8% | -16.2% |
| Catégorie E | 106 | 6.4% | -22.6% |
| TOTAL | 1 650 | 100.0% | 3.1% |



LES 15 METIERS LES PLUS RECHERCHES PAR LES DE (Catégorie A)

| | Hommes | Femmes | Total | Poids (métier / total des métiers) |
|---|--------|--------|-------|------------------------------------|
| H3302 Opérations manuelles d'assemblage, tri ou emballage | 24 | 37 | 61 | 7.3% |
| K1303 Assistance auprès d'enfants | NC | NC | 50 | 6.0% |
| K1304 Services domestiques | NC | NC | 32 | 3.9% |
| H2102 Conduite d'équipement de production alimentaire | 14 | 11 | 25 | 3.0% |
| J1301 Personnel polyvalent des services hospitaliers | NC | NC | 24 | 2.9% |
| K2204 Nettoyage de locaux | NC | NC | 24 | 2.9% |
| D1507 Mise en rayon libre-service | 6 | 13 | 19 | 2.3% |
| G1803 Service en restauration | NC | NC | 17 | 2.0% |
| M1607 Secrétariat | NC | NC | 17 | 2.0% |
| A1203 Entretien des espaces verts | NC | NC | 15 | 1.8% |
| D1505 Personnel de caisse | NC | NC | 14 | 1.7% |
| F1703 Maçonnerie | NC | NC | 13 | 1.6% |
| N1101 Conduite d'engins de déplacement des charges | NC | NC | 13 | 1.6% |
| K1302 Assistance auprès d'adultes | NC | NC | 12 | 1.4% |
| D1106 Vente en alimentation | NC | NC | 11 | 1.3% |

NC : données non communiquées en raison du secret statistique (< à 5)

DEMANDES D'EMPLOI ENTREES ET SORTIES (Catégorie A)

| | Demandes enregistrées | | | Demandes sorties | | | |
|---------------------------|-----------------------|--------------|------|------------------|--------------|------|----------------------------|
| | Cumul 12 mois | Evol. Ann. | Cum. | Cumul 12 mois | Evol. Ann. | Cum. | |
| dont : | 1 881 | -5.0% | | 1 739 | -0.6% | | dont : |
| licenciements économiques | 27 | 35.0% | | 686 | 14.3% | | absences au contrôle |
| autres licenciements | 144 | -2.0% | | 416 | -0.7% | | reprises emploi signalées |
| démissions | 62 | -11.4% | | 197 | 17.3% | | entrées en stage formation |
| fins de CDD | 510 | -1.0% | | 169 | -2.3% | | arrêts de recherche |
| fins de mission d'intérim | 199 | -23.2% | | 165 | -38.0% | | radiations administratives |
| premières entrées | 53 | -22.1% | | 106 | -14.5% | | autres cas |
| reprises d'activité | 216 | -5.7% | | | | | |
| autres cas | 670 | -0.6% | | | | | |

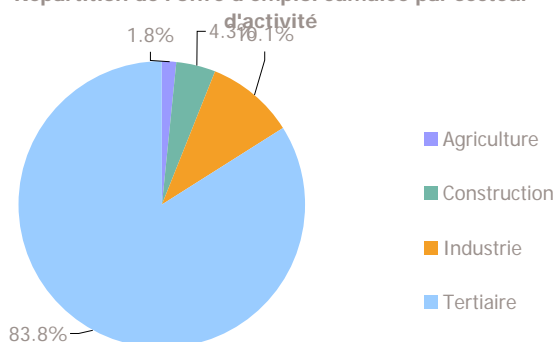
Source : Pôle emploi - Persee

LES CHIFFRES CLES

| | Nombre | Evolution annuelle | Cumul 12 mois | Evolution annuelle cumulée |
|-----------------------------|--------|--------------------|---------------|----------------------------|
| OEE Cc Des Coëvrons | 35 | -28.6% ↘ | 396 | -12.6% ↘ |
| OEE Dépt 53 | 739 | -19.7% ↘ | 8 805 | -17.5% ↘ |
| OEE Pays de la Loire | 19 306 | -15.0% ↘ | 156 043 | -15.3% ↘ |
| Poids de la CC dans le dépt | 4.7% | | 4.5% | |

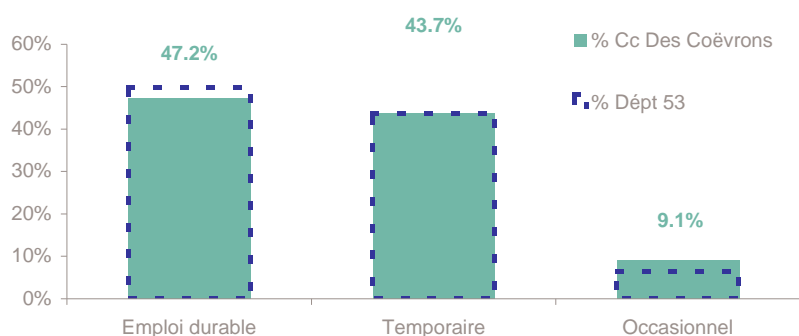
REPARTITION DE L'OFFRE D'EMPLOI PAR SECTEUR D'ACTIVITE

Répartition de l'offre d'emploi cumulée par secteur d'activité



| OEE | juin 2013 | Cumul 12 mois | Evol. Annuelle Cumulée |
|--------------|-----------|---------------|------------------------|
| Agriculture | | 7 | -61.1% |
| Construction | 1 | 17 | 6.3% |
| Industrie | 1 | 40 | -50.0% |
| Tertiaire | 33 | 332 | -2.1% |
| TOTAL | 35 | 396 | -12.6% |

REPARTITION DE L'OFFRE D'EMPLOI PAR TYPE D'OFFRE



Evolution annuelle cumulée - juin 2013

| OEE | Cc Des Coëvrons | Dépt 53 |
|-------------|-----------------|---------|
| Durable | -7.0% | -14.4% |
| Temporaire | -25.1% | -38.9% |
| Occasionnel | 71.4% | -16.7% |

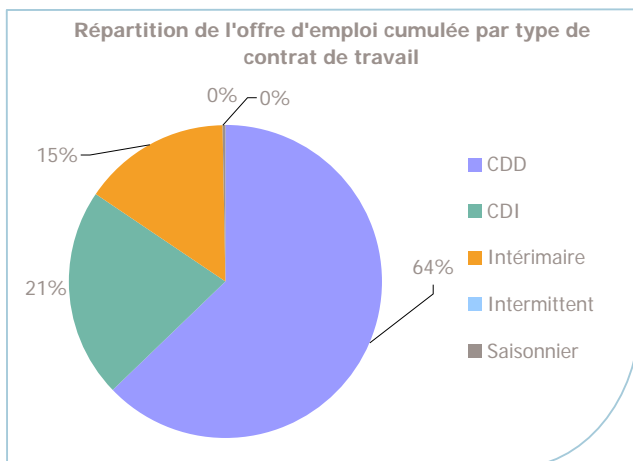
Source : Pôle emploi - Persee

Emploi durable : Offres d'emploi enregistrées à Pôle emploi, correspondants à des contrats d'une durée supérieure à 6 mois.

Emploi temporaire : Offres d'emploi enregistrées à Pôle emploi, correspondants à des contrats d'une durée comprise entre 1 et 6 mois.

Emploi occasionnel : Offres d'emploi enregistrées à Pôle emploi, correspondants à des contrats d'une durée inférieure à un mois.

REPARTITION DE L'OFFRE D'EMPLOI PAR TYPE DE CONTRAT DE TRAVAIL



| | juin 2013 | Cumul 12 mois | Evol. Annuelle Cumulée |
|--------------|-----------|---------------|------------------------|
| CDD | 21 | 249 | 8.7% |
| CDI | 5 | 85 | -37.0% |
| Intérimaire | 9 | 61 | -29.9% |
| Intermittent | | | |
| Saisonnier | | 1 | -50.0% |
| TOTAL | 35 | 396 | -12.6% |

LES 15 METIERS LES PLUS RECHERCHES PAR LES EMPLOYEURS

| Offres d'Emploi Enregistrées | De juillet 2012 à juin 2013 | Poids (métier / total des métiers) |
|--|-----------------------------|------------------------------------|
| H3404 Peinture industrielle | 23 | 5.8% |
| D1507 Mise en rayon libre-service | 14 | 3.5% |
| N4101 Cond. de transport de marchandises sur longue distance | 14 | 3.5% |
| G1602 Personnel de cuisine | 13 | 3.3% |
| I1603 Maintenance d'engins de chantier, levage, manutention et de machines agric | 13 | 3.3% |
| K1302 Assistance auprès d'adultes | 13 | 3.3% |
| J1301 Personnel polyvalent des services hospitaliers | 12 | 3.0% |
| M1203 Comptabilité | 12 | 3.0% |
| F1703 Maçonnerie | 10 | 2.5% |
| K2204 Nettoyage de locaux | 10 | 2.5% |
| G1603 Personnel polyvalent en restauration | 9 | 2.3% |
| H3302 Opérations manuelles d'assemblage, tri ou emballage | 9 | 2.3% |
| M1401 Conduite d'enquêtes | 9 | 2.3% |
| D1106 Vente en alimentation | 7 | 1.8% |
| D1505 Personnel de caisse | 7 | 1.8% |

Source : Pôle emploi - Persee

www.observatoire-emploi-paysdelaloire.fr

Le service Statistiques, Etudes et Evaluation est à votre disposition pour tout complément d'information
Contact : statsPDL@pole-emploi.fr

Directeur de publication :
Gwenaél PROUTEAU
Directeur de la rédaction :
Josette BARREAU
Conception et réalisation :
Service Statistiques, Etudes et
Evaluation – Catherine MOULIN,
Brigitte VIGOUROUX.