



MARCHE DU TRAVAIL : SYNTHÈSE

BASSIN DE BEAUPRÉAU

SITUATION AU 31/12/2016

DOCUMENT MENSUEL - LIBRE DE DIFFUSION SOUS RESERVE DE MENTION DE LA SOURCE « POLE EMPLOI PAYS DE LA LOIRE »

LE TAUX DE CHOMAGE

Au quatrième trimestre 2016, avec **6,9%** de la population active, le taux de chômage de la zone d'emploi de Cholet affiche une valeur inférieure à celle enregistrée au niveau départemental (**9,1%**) et au niveau régional (**8,3%**). En un an, le taux de chômage diminue de **-0,4 point**, soit une situation identique à celle du département et moins favorable que celle affichée par la région (**-0,5 point**).

L'ESSENTIEL

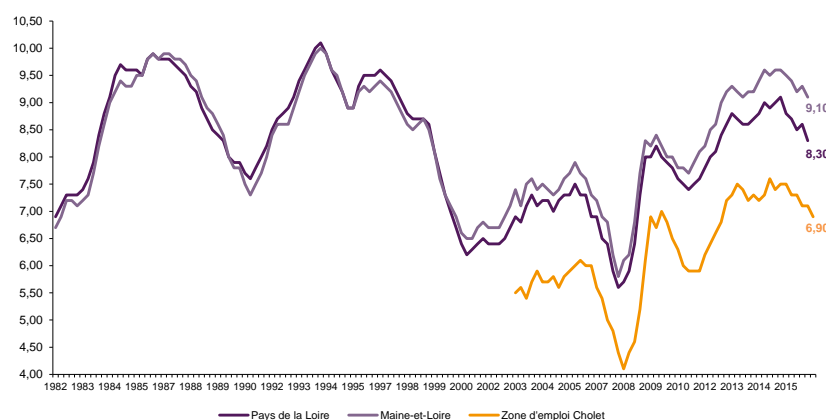
L'évolution annuelle du nombre de demandeurs d'emploi de catégorie A est de **-7,9%** à fin décembre 2016.

Les demandeurs en obligation d'emploi, qui représentent **12,4%** des demandeurs d'emploi, sont plus affectés par cette situation (**+2,4%** de progression annuelle).

7 249 demandeurs d'emploi (catégories A, B et C) sont comptabilisés à fin décembre sur le bassin de Beaupréau, soit **9,9%** du département.

Au cours des douze derniers mois, Pôle emploi a recueilli **3 784** offres d'emploi soit une hausse de **2%** en évolution annuelle.

GRAPHIQUE 1

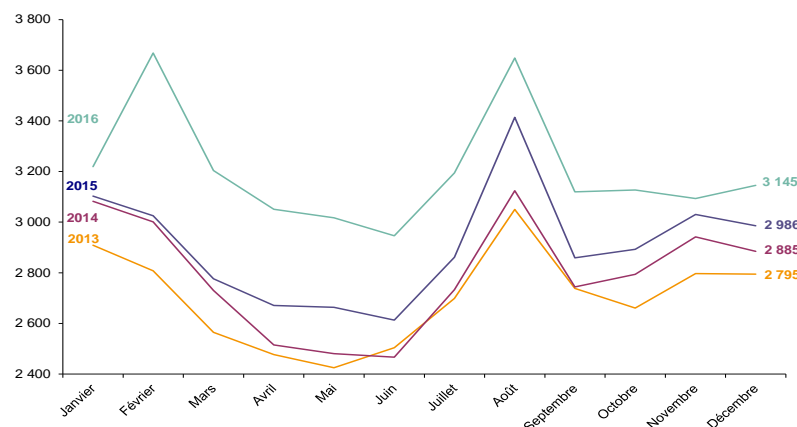


Source : INSEE

EVOLUTION DE LA DEFM CAT A

En décembre 2016, sur le bassin de Beaupréau, la demande d'emploi de catégorie A se chiffre à **3 145** personnes. Elle est en hausse de **1,7%** par rapport à novembre 2016.

GRAPHIQUE 2

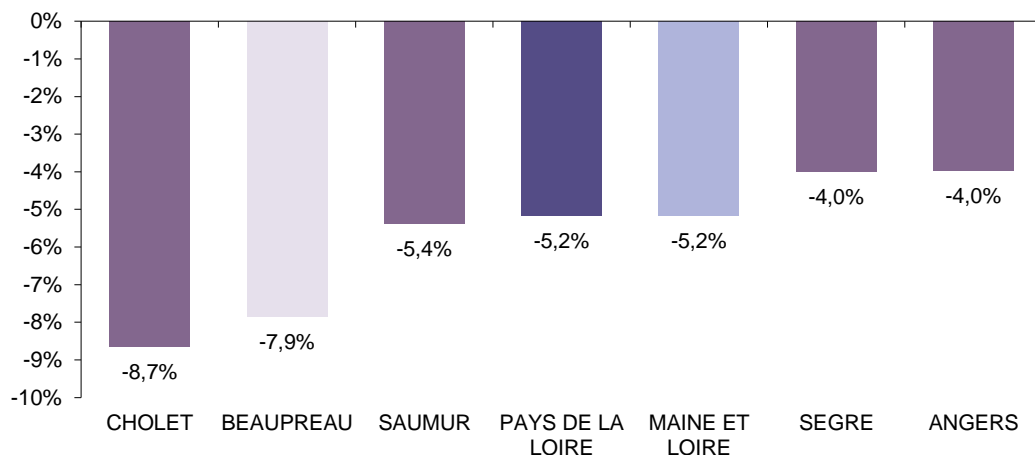


Source : Pôle Emploi Persee

LA DEMANDE D'EMPLOI EN FIN DE MOIS (CATEGORIE A)

Fin décembre 2016, le nombre de demandeurs d'emploi de catégorie A affiche une baisse de **-7,9%** comparativement à décembre 2015. Cette évolution est plus favorable que celle affichée par le département du Maine et Loire (**-5,2%**) et que celle affichée par la région Pays de la Loire (**-5,2%**).

GRAPHIQUE 3

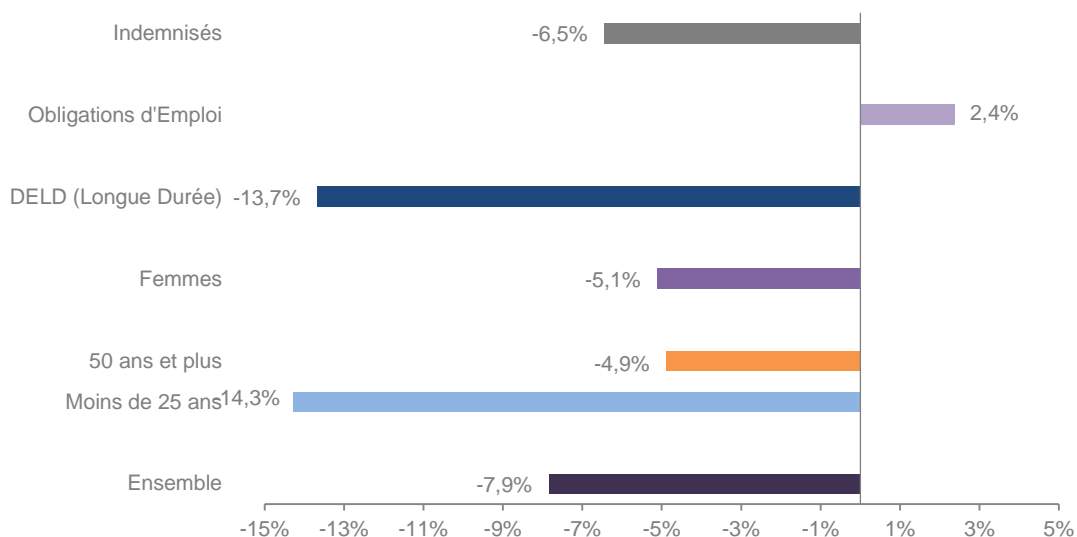


Source : Direccte et Pôle Emploi

En ajoutant à la catégorie A, les demandeurs d'emploi recensés en catégorie B et ceux en catégorie C, le nombre de demandeurs d'emploi se chiffre sur le territoire du bassin d'emploi de Beaupréau à **7 249**, soit une baisse de **-2,5%** par rapport à décembre 2015.

EVOLUTION DE LA DEFM PAR POPULATION (CATEGORIE A)

GRAPHIQUE 4



Source : Pôle Emploi Persee

Même si l'évolution moyenne de la demande d'emploi de catégorie A s'établit à **-7,9%** en décembre 2016, certaines catégories de population apparaissent plus fragilisées. C'est le cas des demandeurs en obligation d'emploi dont le volume a progressé de **2,4%** en un an. A contrario, les demandeurs d'emploi de moins de 25 ans sont en baisse (**-14,3%**) ainsi que les demandeurs d'emploi de longue durée (**-13,7%**).

LES 15 METIERS LES PLUS RECHERCHES PAR LES DEMANDEURS D'EMPLOI

DEFM catégorie A	décembre 2016	Poids (métier / total des métiers)	Evolution annuelle
K1303 Assistance auprès d'enfants	130	4,2%	-13,3%
H3302 Opérations manuelles d'assemblage, tri ou emballage	127	4,1%	-3,8%
N1103 Magasinage et préparation de commandes	109	3,5%	6,9%
N1105 Manutention manuelle de charges	97	3,1%	16,9%
J1301 Personnel polyvalent des services hospitaliers	79	2,5%	-4,8%
K1304 Services domestiques	68	2,2%	19,3%
K2204 Nettoyage de locaux	68	2,2%	0,0%
A1414 Horticulture et maraîchage	63	2,0%	-10,0%
D1214 Vente en habillement et accessoires de la personne	58	1,9%	11,5%
M1607 Secrétariat	58	1,9%	-7,9%
A1401 Aide agricole de production fruitière ou viticole	51	1,6%	6,3%
A1203 Entretien des espaces verts	48	1,5%	-31,4%
N4105 Conduite et livraison par tournées sur courte distance	48	1,5%	-7,7%
N4101 Conduite de transport de marchandises sur longue distance	45	1,4%	-6,3%
A1402 Aide agricole de production légumière ou végétale	41	1,3%	32,3%

Source : Pôle Emploi Persee

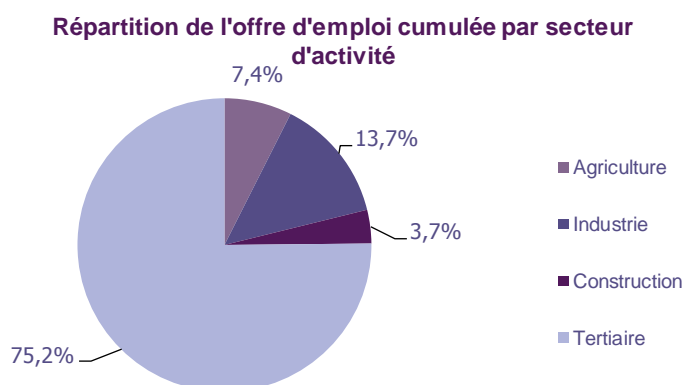
A fin décembre 2016, les métiers les plus recherchés par les demandeurs d'emploi se trouvent principalement dans ces trois secteurs :

- « Transport et logistique » pour les métiers « Magasinage et préparation de commandes » (109 demandeurs, +6,9%) et « Manutention manuelle de charges » (97 demandeurs, +16,9%) ;
- « Services à la personne et à la collectivité » avec les métiers « Assistance auprès d'enfants » (130 demandeurs, -13,3%), « Services domestiques » (68 demandeurs, +19,3%) et « Nettoyage de locaux » (68 demandeurs, 0%) ;
- « Agriculture et pêche, espaces naturels et espaces verts, soins aux animaux » pour les métiers « Horticulture et maraîchage » (63 demandeurs, -10%), « Aide agricole de production fruitière ou viticole » (51 demandeurs, +6,3%) et « Entretien des espaces verts » (48 demandeurs, -31,4%).

LES OFFRES D'EMPLOI ENREGISTREES (OEE) PAR SECTEUR D'ACTIVITE ET PAR CONTRAT DE TRAVAIL

REPARTITION DE L'OFFRE D'EMPLOI PAR SECTEUR D'ACTIVITE

GRAPHIQUE 5



Secteurs	Cumul 12 mois	Evol. Annuelle Cumulée
Agriculture	281	-63,2%
Industrie	519	-30,4%
Construction	140	84,2%
Tertiaire	2 844	40,7%
TOTAL	3 784	2,0%

Source : Pôle Emploi Persee

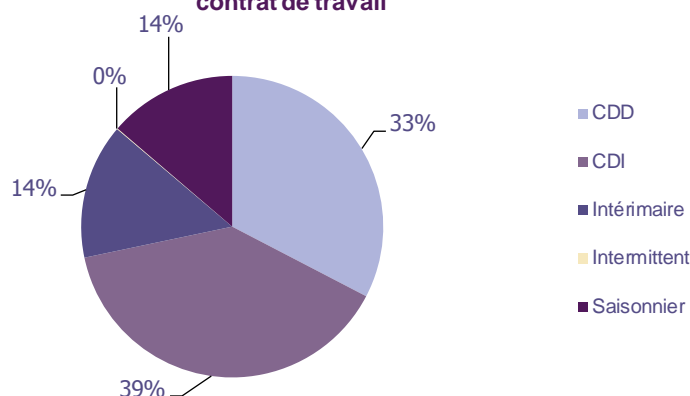
Sur un an, de janvier 2016 à décembre 2016, Pôle emploi a recueilli **3 784** offres d'emploi sur le territoire du bassin de Beaupréau, soit **2%** de plus qu'au cours des douze mois précédents. Plus de **75%** de ces offres sont issues du tertiaire (**2 844** offres) et affichent une hausse en évolution annuelle cumulée de **40,7%**. La construction représente **3,7%** des offres, l'industrie **13,7%** et l'agriculture **7,4%**.

A noter : les offres d'emploi intérimaire sont concentrées dans le tertiaire.

REPARTITION DE L'OFFRE D'EMPLOI PAR TYPE DE CONTRAT DE TRAVAIL

GRAPHIQUE 6

Répartition de l'offre d'emploi cumulée par type de contrat de travail



Contrats	Cumul 12 mois	Evol. Annuelle Cumulée
CDD	1 235	-15,1%
CDI	1 478	102,5%
Intérimaire	549	2,4%
Intermittent	3	0,0%
Saisonnier	519	-47,4%
TOTAL	3 784	2,0%

Source : Pôle Emploi Persee

Au regard des types de contrat de travail, la hausse est plus prononcée du côté des offres d'emploi de type contrat à durée indéterminée avec **+102,5%** et des offres d'emploi intérimaire (**+2,4%**). A contrario, les offres d'emploi de type contrat à durée déterminée sont en baisse (**-15,1%**) ainsi que les offres d'emploi saisonnier (**-47,4%**). Les offres de type contrat à durée indéterminée représentent la part la plus importante des offres avec **39%**.

LES 15 METIERS LES PLUS RECHERCHES PAR LES EMPLOYEURS

Offres d'Emploi Enregistrées	De janvier 2016 à décembre 2016	Poids (métier / total des métiers)	Evolution annuelle cumulée
H3302 Opérations manuelles d'assemblage, tri ou emballage	304	8,1%	-45,2%
D1402 Relation commerciale grands comptes et entreprises	274	7,3%	1726,7%
A1401 Aide agricole de production fruitière ou viticole	179	4,8%	-72,8%
N4101 Conduite de transport de marchandises sur longue distance	160	4,3%	49,5%
J1501 Soins d'hygiène, de confort du patient	78	2,1%	21,9%
D1403 Relation commerciale auprès de particuliers	68	1,8%	300,0%
D1401 Assistanat commercial	66	1,8%	50,0%
K1304 Services domestiques	66	1,8%	106,3%
G1602 Personnel de cuisine	65	1,7%	18,2%
J1301 Personnel polyvalent des services hospitaliers	65	1,7%	-12,2%
K1302 Assistance auprès d'adultes	65	1,7%	32,7%
H1504 Intervention technique en contrôle essai qualité en électricité et électronique	61	1,6%	916,7%
D1301 Management de magasin de détail	59	1,6%	25,5%
N1103 Magasinage et préparation de commandes	56	1,5%	36,6%
A1409 Élevage de lapins et volailles	50	1,3%	194,1%

Source : Pôle Emploi Persee

En cumul sur douze mois, les métiers les plus recherchés par les employeurs se trouvent en grande majorité dans ces trois secteurs :

- « Commerce, vente et grande distribution » avec les métiers « Relation commerciale grands comptes et entreprises » (**274** offres), « Relation commerciale auprès de particuliers » (**68** offres) et « Assistanat commercial » (**66** offres) ;
- « Industrie » avec les métiers « Opérations manuelles d'assemblage, tri ou emballage » (**304** offres) et « Intervention technique en contrôle essai qualité en électricité et électronique » (**61** offres) ;
- « Agriculture et pêche, espaces naturels et espaces verts, soins aux animaux » avec les métiers « Aide agricole de production fruitière ou viticole » (**179** offres) et « Elevage de lapins et volailles » (**50** offres).

Statistiques et Indicateurs

Directeur de la publication : Alain MAUNY

Directeur de la rédaction : Josette BARREAU

Conception et réalisation : Service SEE – Brigitte VIGOUROUX

Catherine DORNIC

Contact : statsPDL@pole-emploi.fr

www.observatoire-emploi-paysdelaloire.fr

SERVICE ETUDES ET EVALUATION – POLE EMPLOI PAYS DE LA LOIRE