



DONNEES REPERES

COMMUNAUTES DE COMMUNES

SITUATION AU 30 JUIN 2015

OCTOBRE 2015

Libre de diffusion sous réserve de mention de la source « Pôle emploi Pays de la Loire »



LES CHIFFRES CLES

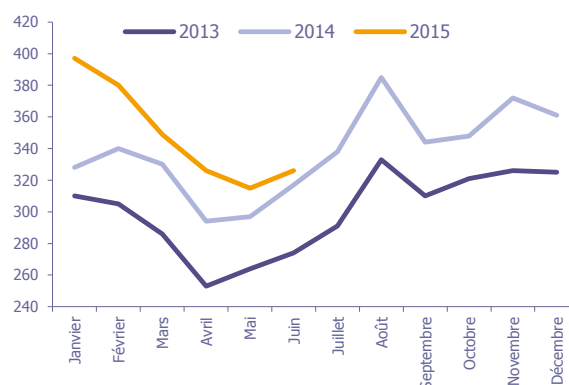
	DEFM Cat A	Evolution annuelle
CC Coeur d'Estuaire	326	2,8%
Dépt 44	60 895	5,9%
Pays de la Loire	161 998	5,3%
Poids de la CC/dpt	0,5%	

CC Coeur d'Estuaire

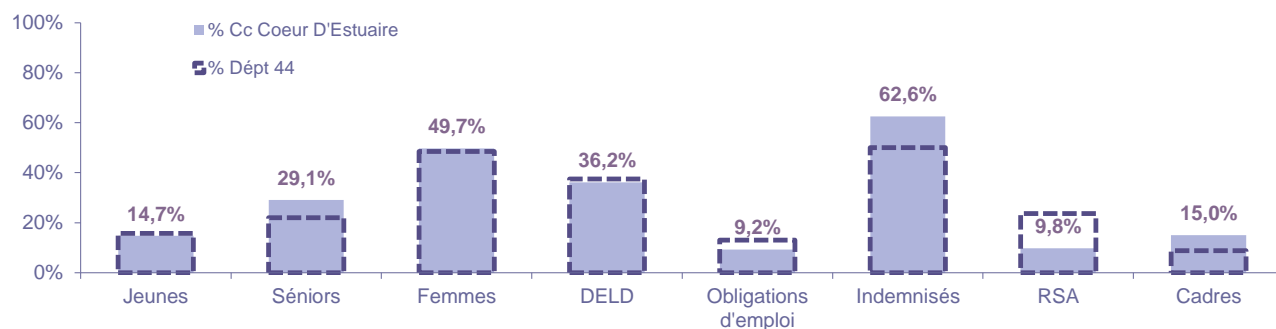
Volume	164	162
Poids	50,3%	49,7%
Evo. annuelle	0,6%	5,2%

EVOLUTION DE LA DEMANDE D'EMPLOI (Catégorie A)

	DEFM Cat A	Poids	Evolution annuelle
Hommes	164	50,3%	0,6%
- 25 ans	28	8,6%	-6,7%
25-49 ans	93	28,5%	8,1%
50 ans et +	43	13,2%	-8,5%
Femmes	162	49,7%	5,2%
- 25 ans	20	6,1%	-9,1%
25-49 ans	90	27,6%	5,9%
50 ans et +	52	16,0%	10,6%
- 25 ans	48	14,7%	-7,7%
25-49 ans	183	56,1%	7,0%
50 ans et +	95	29,1%	1,1%
TOTAL	326	100,0%	2,8%



REPARTITION DE LA DEMANDE D'EMPLOI PAR PUBLICS (Catégorie A)



Evolution annuelle

CC Coeur d'Estuaire	-7,7%	1,1%	5,2%	12,4%	0,0%	7,4%	18,5%	81,5%
Dépt 44	5,7%	7,9%	5,9%	10,7%	13,0%	5,2%	10,8%	7,0%

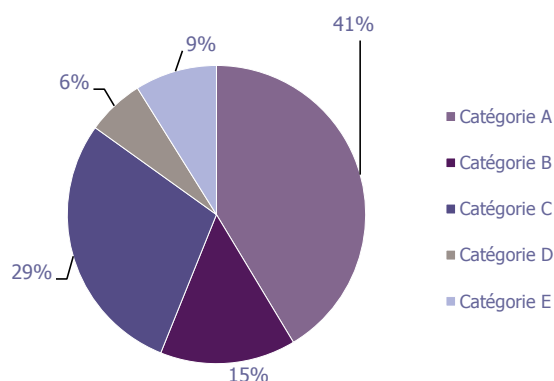
LA DEMANDE D'EMPLOI

30 JUIN 2015 (DONNEES BRUTES)

CC Coeur d'Estuaire

LES CATEGORIES DE DEMANDEURS D'EMPLOI

	DEFM juin 2015	Poids	Evolution annuelle
Catégorie A	326	41,4%	2,8%
Catégorie B	116	14,7%	4,5%
Catégorie C	227	28,8%	35,9%
Catégorie D	49	6,2%	48,5%
Catégorie E	70	8,9%	-5,4%
TOTAL	788	100,0%	12,3%



LES 15 METIERS LES PLUS RECHERCHES PAR LES DE (Catégorie A)

	Hommes	Femmes	Total	Poids (métier / total des métiers)
K1303 Assistance auprès d'enfants	NC	NC	13	4,0%
D1214 Vente en habillement et accessoires de la personne	NC	NC	8	2,5%
D1401 Assistanat commercial	NC	NC	8	2,5%
N1105 Manutention manuelle de charges	NC	NC	8	2,5%
M1607 Secrétariat	NC	NC	7	2,1%
N1103 Magasinage et préparation de commandes	NC	NC	7	2,1%
M1203 Comptabilité	NC	NC	6	1,8%
A1203 Entretien des espaces verts	NC	NC	5	1,5%
I1401 Maintenance informatique et bureautique	NC	NC	5	1,5%
J1301 Personnel polyvalent des services hospitaliers	NC	NC	5	1,5%
K2204 Nettoyage de locaux	NC	NC	5	1,5%
N1101 Conduite d'engins de déplacement des charges	NC	NC	5	1,5%
N4105 Conduite et livraison par tournées sur courte distance	NC	NC	5	1,5%
D1402 Relation commerciale grands comptes et entreprises	NC	NC	NC	NC
D1507 Mise en rayon libre-service	NC	NC	NC	NC

NC : données non communiquées en raison du secret statistique (< à 5)

DEMANDES D'EMPLOI ENTREES ET SORTIES (Catégorie A)

	Demandes enregistrées			Demandes sorties			
	Cumul 12 mois	Evol. Ann.	Cum.	Cumul 12 mois	Evol. Ann.	Cum.	
dont :	750	11,3%		688	14,5%		dont :
licenciements économiques	10	-23,1%		270	3,8%		absences au contrôle
autres licenciements	88	1,1%		179	-1,6%		reprises emploi signalées
démissions	25	13,6%		50	28,2%		entrées en stage formation
fins de CDD	218	19,1%		73	37,7%		arrêts de recherche
fins de mission d'intérim	51	4,1%		63	65,8%		radiations administratives
premières entrées	30	-18,9%		53	82,8%		autres cas
reprises d'activité	50	-10,7%					
autres cas	278	28,2%					

LES OFFRES D'EMPLOI

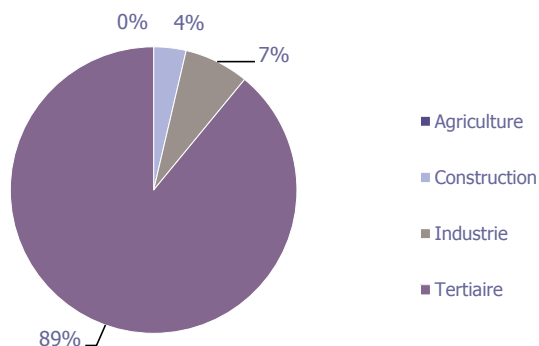
30 JUIN 2015 (DONNEES BRUTES)

CC Coeur d'Estuaire

LES CHIFFRES CLES

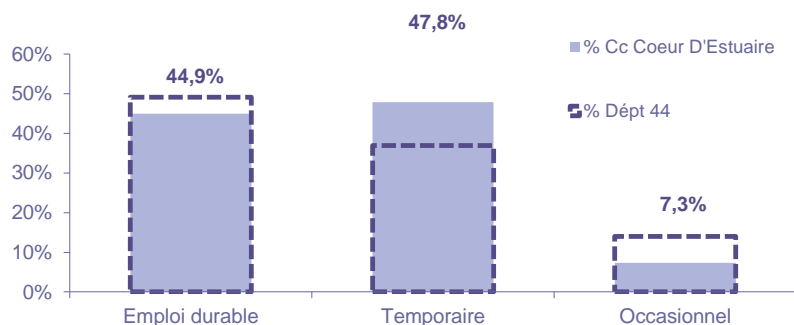
	Nombre	Evolution annuelle	Cumul 12 mois	Evolution annuelle cumulée
OEE Cc Coeur D'Estuaire	48	128,6% ↗	274	-4,2% ↘
OEE Dépt 44	10 501	-4,4% ↘	70 643	3,3% ↗
OEE Pays de la Loire	19 903	6,5% ↗	152 506	-0,9% ↘
Poids de la CC dans le dépt	0,5%		0,4%	

REPARTITION DE L'OFFRE D'EMPLOI PAR SECTEUR D'ACTIVITE



OEE	juin 2015	Cumul 12 mois	Evol. Annuelle Cumulée
Agriculture			
Construction	2	10	-44,4%
Industrie	3	20	-16,7%
Tertiaire	43	244	2,1%
TOTAL	48	274	-4,2%

REPARTITION DE L'OFFRE D'EMPLOI PAR TYPE D'OFFRE



Evolution annuelle cumulée - juin 2015

OEE	Cc Coeur D'Estuaire	Dépt 44
Durable	-9,6%	10,7%
Temporaire	5,6%	-21,2%
Occasionnel	-23,1%	6,1%

Source : Pôle emploi - Persee

Emploi durable : Offres d'emploi enregistrées à Pôle emploi, correspondants à des contrats d'une durée supérieure à 6 mois.

Emploi temporaire : Offres d'emploi enregistrées à Pôle emploi, correspondants à des contrats d'une durée comprise entre 1 et 6 mois.

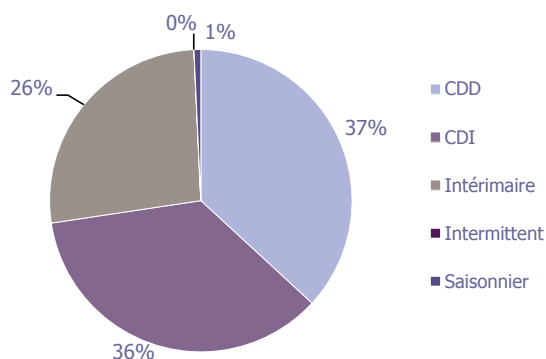
Emploi occasionnel : Offres d'emploi enregistrées à Pôle emploi, correspondants à des contrats d'une durée inférieure à un mois.

LES OFFRES D'EMPLOI

30 JUIN 2015 (DONNEES BRUTES)

CC Coeur d'Estuaire

REPARTITION DE L'OFFRE D'EMPLOI PAR TYPE DE CONTRAT DE TRAVAIL



	juin 2015	Cumul 12 mois	Evol. Annuelle Cumulée
CDD	24	101	-4,7%
CDI	13	98	-9,3%
Intérimaire	11	73	4,3%
Intermittent			-100,0%
Saisonnier		2	100,0%
TOTAL	48	274	-4,2%

LES 15 METIERS LES PLUS RECHERCHES PAR LES EMPLOYEURS

Offres d'Emploi Enregistrées	De juillet 2014 à juin 2015	Poids (métier / total des métiers)
J1501 Soins d'hygiène, de confort du patient	25	9,1%
K2503 Sécurité et surveillance privées	12	4,4%
I1606 Réparation de carrosserie	10	3,6%
I1603 Maintenance d'engins de chantier, levage, manutention et de machines agric	8	2,9%
D1209 Vente de végétaux	6	2,2%
G1204 Éducation en activités sportives	6	2,2%
H2902 Chaudronnerie - tôlerie	6	2,2%
J1301 Personnel polyvalent des services hospitaliers	6	2,2%
J1506 Soins infirmiers généralistes	6	2,2%
K1304 Services domestiques	6	2,2%
N4105 Conduite et livraison par tournées sur courte distance	6	2,2%
D1505 Personnel de caisse	5	1,8%
G1602 Personnel de cuisine	5	1,8%
I1310 Maintenance mécanique industrielle	5	1,8%
J1303 Assistance médico-technique	5	1,8%

Directeur de publication ad-intérim :
Alain MAUNY
Directeur de la rédaction :
Josette BARREAU
Conception et réalisation :
Service Statistiques, Etudes et Evaluation
Catherine MOULIN-DORNIC, Brigitte
VIGOUROUX.

Source : Pôle emploi - Persee

Contact : statsPDL@pole-emploi.fr

www.observatoire-emploi-paysdelaloire.fr