



MAINE ET LOIRE MARCHÉ DU TRAVAIL : SYNTHÈSE SITUATION AU 30/06/2014

DOCUMENT MENSUEL - LIBRE DE DIFFUSION SOUS RESERVE DE MENTION DE LA SOURCE « POLE EMPLOI PAYS DE LA LOIRE »

Avertissement : nouvelles séries du taux de chômage intégrant l'impact de la rénovation du questionnaire de l'enquête emploi de l'INSEE.

LE TAUX DE CHOMAGE

Au premier trimestre 2014, avec **9,2%** de la population active, le taux de chômage du département du Maine et Loire affiche une valeur supérieure à celle enregistrée au niveau régional (**8,6%**) mais inférieure à celle du niveau national (**9,7%**). En un an, le taux de chômage reste stable sur le département, soit une situation identique à celle de la région des Pays de la Loire (**+0,1 point**) et moins favorable que celle de la France métropolitaine (**-0,2 point**).

L'ESSENTIEL

L'évolution annuelle du nombre de demandeurs d'emploi de catégorie A est de **+3,1%** à fin juin 2014.

Les demandeurs d'emploi de 50 ans et plus, qui représentent **23,7%** des demandeurs d'emploi, sont plus affectés par cette situation (**+11,3%** de progression annuelle).

66 701 demandeurs d'emploi (catégories A, B et C) en données CVS sont comptabilisés à fin juin sur le département du Maine et Loire, soit **6,3%** de plus qu'en juin 2013.

Au cours des douze derniers mois, Pôle emploi a recueilli **31 733** offres d'emploi soit une baisse de **2,8%** en évolution annuelle.

GRAPHIQUE 1

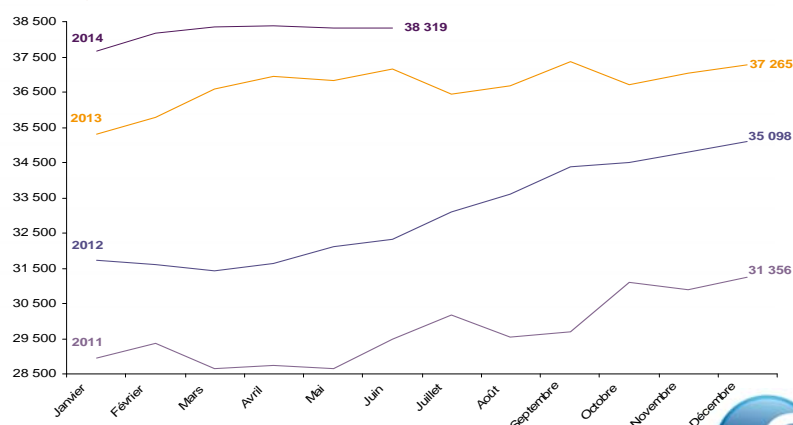


Source : INSEE

EVOLUTION DE LA DEFM CAT A (CVS)

En juin 2014, sur le département du Maine et Loire, la demande d'emploi de catégorie A se chiffre à **38 319** personnes. Elle est stable par rapport à mai 2014.

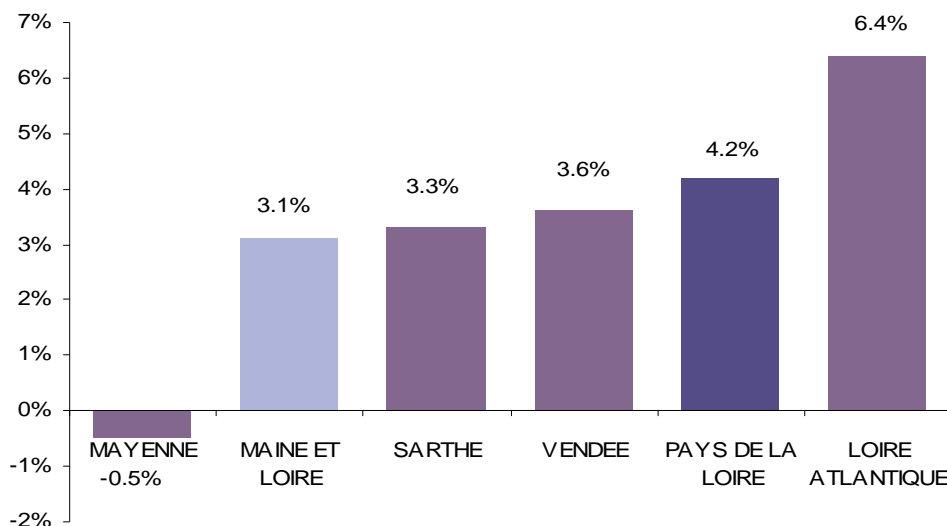
GRAPHIQUE 2



LA DEMANDE D'EMPLOI EN FIN DE MOIS (CATEGORIE A - CVS)

Fin juin 2014, le nombre de demandeurs d'emploi de catégorie A affiche une hausse **+3,1%** en évolution annuelle comparativement à juin 2013. Cette évolution est plus favorable que celle affichée par la région des Pays de la Loire (**+4,2%**).

GRAPHIQUE 3

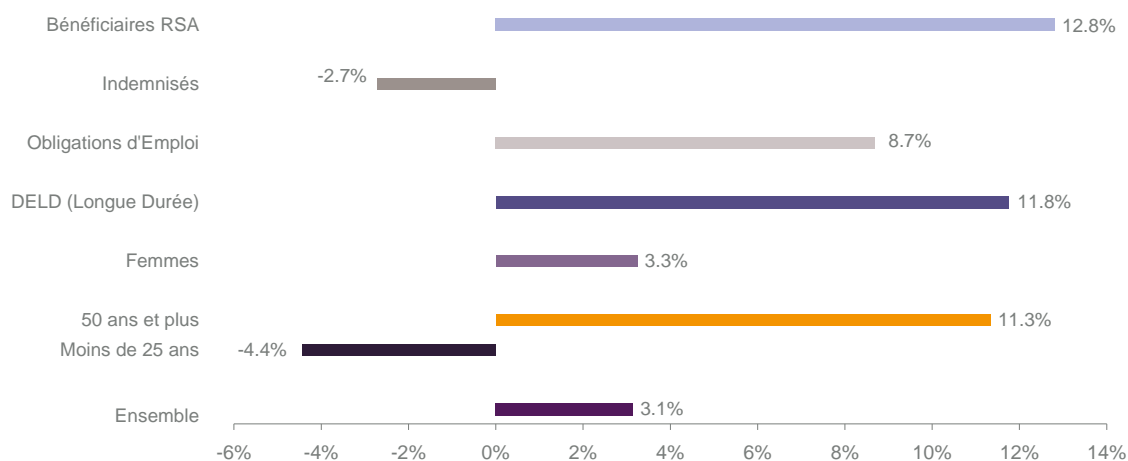


Source : Direccte et Pôle Emploi

En ajoutant à la catégorie A, les demandeurs d'emploi recensés en catégorie B et ceux en catégorie C, le nombre de demandeurs d'emploi se chiffre sur le département du Maine et Loire à **66 701** en données CVS, soit une progression de **+6,3%** par rapport à juin 2013.

EVOLUTION DE LA DEFM PAR POPULATION (CATEGORIE A)

GRAPHIQUE 4



Source : Pôle Emploi Persee

Même si l'évolution moyenne de la demande d'emploi de catégorie A s'établit à **+3,1%** en juin 2014, certaines catégories de population apparaissent plus fragilisées. C'est le cas des demandeurs d'emploi de 50 ans et plus, des bénéficiaires du RSA et des demandeurs d'emploi de longue durée. En un an, leurs volumes ont respectivement progressé de **11,3%**, **12,8%** et **11,8%**. A contrario, le nombre de demandeurs d'emploi de moins de 25 ans est en recul de **-4,4%**.

LES 15 METIERS LES PLUS RECHERCHES PAR LES DEMANDEURS D'EMPLOI

DEFM catégorie A	juin 2014	Poids (métier / total des métiers)	Evolution annuelle
K2204 Nettoyage de locaux	1 431	4.0%	9.1%
K1303 Assistance auprès d'enfants	1 177	3.3%	6.0%
K1304 Services domestiques	1 092	3.1%	6.2%
N1103 Magasinage et préparation de commandes	1 029	2.9%	-3.8%
H3302 Opérations manuelles d'assemblage, tri ou emballage	1 011	2.8%	0.6%
D1214 Vente en habillement et accessoires de la personne	851	2.4%	3.0%
N1105 Manutention manuelle de charges	777	2.2%	-5.2%
M1607 Secrétariat	724	2.0%	-3.5%
J1301 Personnel polyvalent des services hospitaliers	663	1.9%	-3.8%
A1203 Entretien des espaces verts	624	1.7%	11.8%
A1401 Aide agricole de production fruitière ou viticole	554	1.6%	14.2%
D1507 Mise en rayon libre-service	545	1.5%	-2.2%
A1414 Horticulture et maraîchage	517	1.4%	7.0%
N4105 Conduite et livraison par tournées sur courte distance	498	1.4%	-2.5%
F1606 Peinture en bâtiment	492	1.4%	17.1%

Source : Pôle Emploi Persee

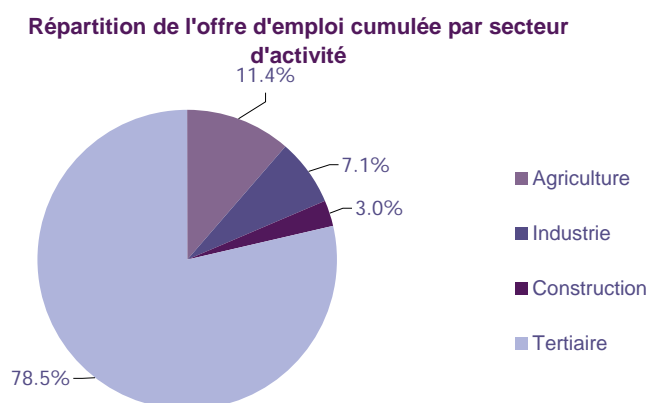
A fin juin 2014, les métiers les plus recherchés par les demandeurs d'emploi se trouvent principalement dans ces trois secteurs :

- « Services à la personne et à la collectivité » avec les métiers « Nettoyage de locaux » (1 431 demandeurs, +9,1%), « Assistance auprès d'enfants » (1 177 demandeurs, +6%) et « Services domestiques » (1 092 demandeurs, +6,2%) ;
- « Transport et logistique » avec les métiers « Magasinage et préparation de commandes » (1 029 demandeurs, -3,8%), « Manutention manuelle de charges » (777 demandeurs, -5,2%) et « Conduite et livraison par tournées sur courte distance » (498 demandeurs, -2,5%) ;
- « Agriculture et pêche, espaces naturels et espaces verts, soins aux animaux » pour les métiers « Entretien des espaces verts » (624 demandeurs, +11,8%) et « Aide agricole de production fruitière et viticole » (554 demandeurs, +14,2%).

LES OFFRES D'EMPLOI ENREGISTREES (OEE) PAR SECTEUR D'ACTIVITE ET PAR CONTRAT DE TRAVAIL

REPARTITION DE L'OFFRE D'EMPLOI PAR SECTEUR D'ACTIVITE

GRAPHIQUE 5



Secteurs	Cumul 12 mois	Evol. Annuelle Cumulée
Agriculture	3 608	-27.1%
Industrie	2 266	-12.6%
Construction	946	3.7%
Tertiaire	24 913	3.0%
TOTAL	31 733	-2.8%

Source : Pôle Emploi Persee

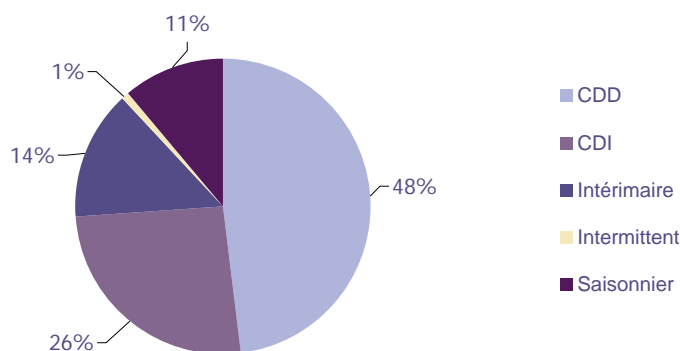
Sur un an, de juillet 2013 à juin 2014, Pôle emploi a recueilli **31 733** offres d'emploi sur le département du Maine et Loire, soit **2,8%** de moins qu'au cours des douze mois précédents. Plus de **78%** de ces offres sont issues du tertiaire (**24 913** offres), **7,1%** viennent de l'industrie, et **3%** de la construction. Les offres de l'agriculture représentent **11,4%**.

A noter : les offres d'emploi intérimaire sont concentrées dans le tertiaire.

REPARTITION DE L'OFFRE D'EMPLOI PAR TYPE DE CONTRAT DE TRAVAIL

GRAPHIQUE 6

Répartition de l'offre d'emploi cumulée par type de contrat de travail



Contrats	Cumul 12 mois	Evol. Annuelle Cumulée
CDD	15 246	-1.2%
CDI	8 233	4.2%
Intérimaire	4 445	1.4%
Intermittent	282	-19.4%
Saisonnier	3 527	-22.9%
TOTAL	31 733	-2.8%

Source : Pôle Emploi Persee

Au regard des types de contrat de travail, la baisse est plus prononcée du côté des offres d'emploi saisonnier (-22,9%). Les offres d'emploi de type contrat à durée déterminée enregistrent également une baisse en évolution annuelle (-1,2%). A contrario, les offres d'emploi de type contrat à durée indéterminée progressent (+4,2%) ainsi que les offres d'emploi intérimaire (+1,4%). Les offres d'emploi de type contrat à durée déterminée représentent la plus importante part des offres avec 48%.

LES 15 METIERS LES PLUS RECHERCHES PAR LES EMPLOYEURS

Offres d'Emploi Enregistrées	De juillet 2013 à juin 2014	Poids (métier / total des métiers)	Evolution annuelle cumulée
A1401 Aide agricole de production fruitière ou viticole	3 115	9.8%	-20.6%
K2107 Enseignement général du second degré	1 717	5.4%	-6.1%
K1303 Assistance auprès d'enfants	728	2.3%	40.8%
G1803 Service en restauration	698	2.2%	-17.4%
G1602 Personnel de cuisine	673	2.1%	-3.0%
K1304 Services domestiques	607	1.9%	21.9%
M1601 Accueil et renseignements	607	1.9%	92.1%
K2204 Nettoyage de locaux	573	1.8%	-22.9%
D1501 Animation de vente	538	1.7%	18.2%
N1103 Magasinage et préparation de commandes	510	1.6%	-18.1%
K2104 Éducation et surveillance au sein d'établissements d'enseignement	477	1.5%	137.3%
N4101 Conduite de transport de marchandises sur longue distance	472	1.5%	24.5%
G1203 Animation de loisirs auprès d'enfants ou d'adolescents	434	1.4%	68.9%
D1401 Assistanat commercial	427	1.3%	20.6%
G1603 Personnel polyvalent en restauration	402	1.3%	-21.3%

Source : Pôle Emploi Persee

En cumul sur douze mois, les métiers les plus recherchés par les employeurs se trouvent en grande majorité dans ces trois secteurs :

- « Services à la personne et à la collectivité » avec les métiers « Enseignement général du second degré » (1 717 offres), « Assistance auprès d'enfants » (728 offres) et « Services domestiques » (607 offres) ;
- « Agriculture et pêche, espaces naturels et espaces verts, soins aux animaux » avec les métiers « Aide agricole de production fruitière et viticole » (3 115 offres) ;
- « Hôtellerie-restauration, tourisme, loisirs et animation » avec les métiers « Service en restauration » (698 offres), « Personnel de cuisine » (673 offres).

Statistiques et Indicateurs

Directeur de la publication : Karim KHETIB

Directeur de la rédaction : Josette BARREAUD

Conception et réalisation : Service SEE – Brigitte VIGOUROUX
Catherine MOULIN

Contact : statsPDL@pole-emploi.fr

www.observatoire-emploi-paysdelaloire.fr

SERVICE ETUDES ET EVALUATION – POLE EMPLOI PAYS DE LA LOIRE