



MARCHE DU TRAVAIL : SYNTHÈSE BASSIN DE LA FERTÉ BERNARD SITUATION AU 30/06/2014

DOCUMENT MENSUEL - LIBRE DE DIFFUSION SOUS RESERVE DE MENTION DE LA SOURCE « POLE EMPLOI PAYS DE LA LOIRE »

LE TAUX DE CHOMAGE

Au premier trimestre 2014, avec **8%** de la population active, le taux de chômage de la zone d'emploi de la Ferté Bernard affiche un taux inférieur à celui enregistré au niveau départemental (**9,5%**) et à celui au niveau régional (**8,6%**). En un an, le taux de chômage a reculé de **0,5 point**, soit une évolution plus favorable à celle du département (**-0,2 point**) et à celle de la région (**+0 point**).

L'ESSENTIEL

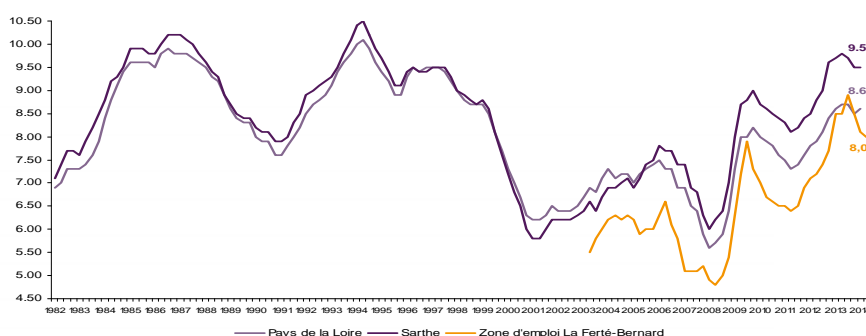
L'évolution annuelle du nombre de demandeurs d'emploi de catégorie A est de **-1,5%** à fin juin 2014. Le taux d'évolution du bassin de la Ferté Bernard est nettement plus favorable que celui du département (**+3,4%**).

Les demandeurs d'emploi de 50 ans et plus, qui représentent **27,4%** des demandeurs d'emploi, sont plus affectés par cette situation (**+12,7%** de progression annuelle).

3 785 demandeurs d'emploi (catégories A, B et C) en données CVS sont comptabilisés à fin juin sur le bassin de la Ferté Bernard, soit **8,5%** du département.

Au cours des douze derniers mois, Pôle emploi a recueilli **2 043** offres d'emploi soit une hausse de **+0,2%** en évolution annuelle.

GRAPHIQUE 1

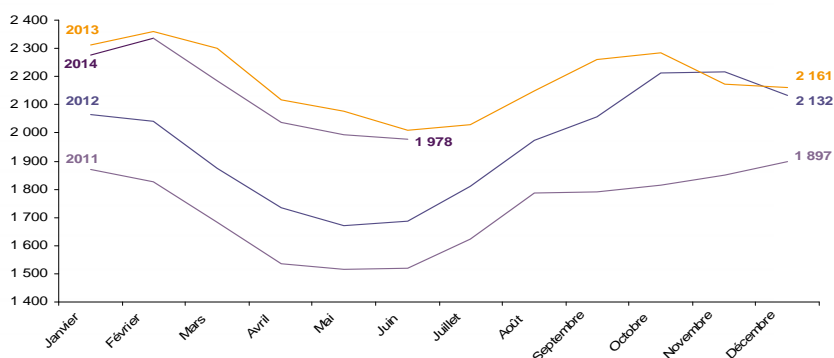


Source : INSEE

EVOLUTION DE LA DEFM CAT A

En juin 2014, sur le bassin de la Ferté Bernard, la demande d'emploi de catégorie A se chiffre à **1 978** personnes. Elle est en diminution de **0,7%** par rapport à mai 2014.

GRAPHIQUE 2

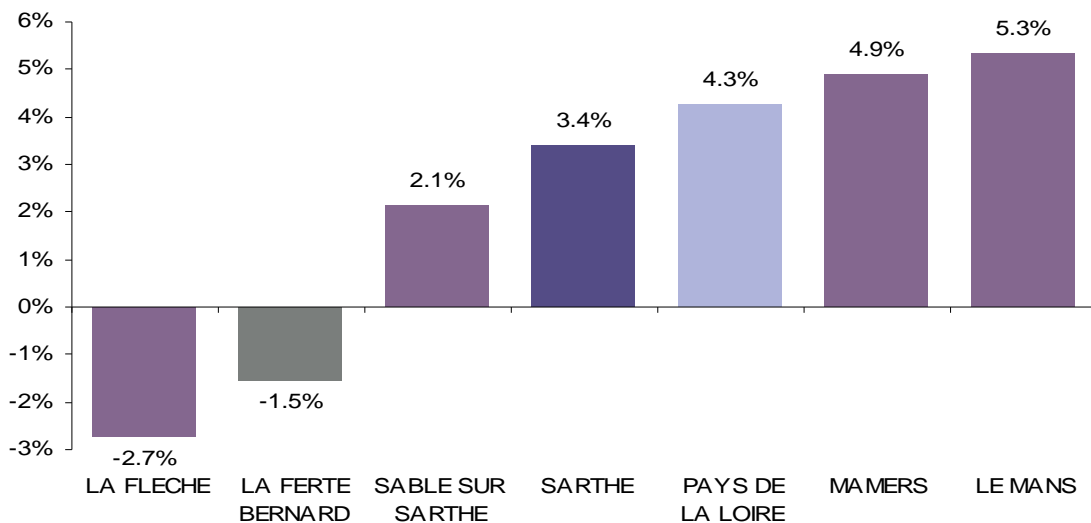


Source : Pôle Emploi Persee

LA DEMANDE D'EMPLOI EN FIN DE MOIS

Fin juin 2014, le nombre de demandeurs d'emploi de catégorie A s'établit à **1 978** personnes, soit une évolution annuelle de **-1,5%** comparativement à juin 2013. Cette évolution est plus favorable que celle affichée par le département de la Sarthe (**+3,4%**) et que celle affichée par la région Pays de la Loire (**+4,3%**).

GRAPHIQUE 3

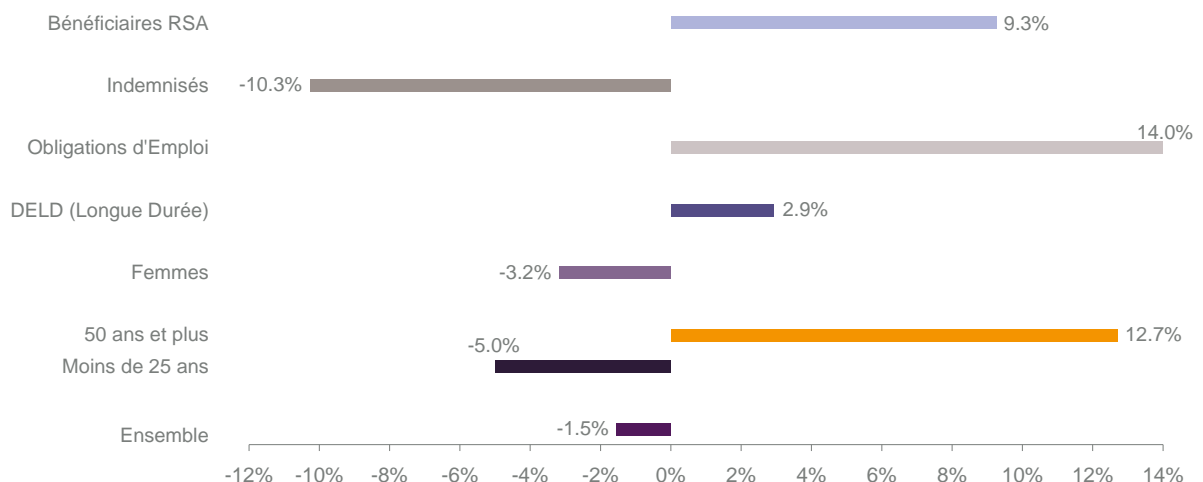


Source : Direccte et Pôle Emploi

En ajoutant à la catégorie A, les demandeurs d'emploi recensés en catégorie B (**558**) et ceux en catégorie C (**1 249**), le nombre de demandeurs d'emploi se chiffre sur le territoire du bassin d'emploi de la Ferté Bernard à **3 785**, soit une progression de **103** personnes par rapport à juin 2013 (**+2,8%**).

EVOLUTION DE LA DEFM PAR POPULATION (CATEGORIE A)

GRAPHIQUE 4



Source : Pôle Emploi Persee

Bien que l'évolution moyenne de la demande d'emploi de catégorie A s'établit à **-1,5%** en juin 2014, certaines catégories de population apparaissent plus fragilisées. C'est le cas des demandeurs d'emploi de 50 ans et plus et des demandeurs en obligations d'emploi. En un an, leurs volumes ont respectivement progressé de **12,7%** et **14%**. A contrario les demandeurs d'emploi moins de 25 ans et les demandeurs d'emploi femmes affichent un net recul de **-5%** et **-3,2%**.

LES 15 METIERS LES PLUS RECHERCHES PAR LES DEMANDEURS D'EMPLOI

DEFM catégorie A	juin 2014	Poids (métier / total des métiers)	Evolution annuelle
H3302 Opérations manuelles d'assemblage, tri ou emballage	105	5.3%	-23.9%
K1304 Services domestiques	78	3.9%	-10.3%
A1203 Entretien des espaces verts	74	3.7%	17.5%
K1303 Assistance auprès d'enfants	71	3.6%	10.9%
K2204 Nettoyage de locaux	70	3.5%	22.8%
N1103 Magasinage et préparation de commandes	67	3.4%	-10.7%
H2102 Conduite d'équipement de production alimentaire	45	2.3%	50.0%
D1214 Vente en habillement et accessoires de la personne	43	2.2%	22.9%
N1105 Manutention manuelle de charges	42	2.1%	10.5%
K1302 Assistance auprès d'adultes	40	2.0%	-18.4%
D1507 Mise en rayon libre-service	36	1.8%	-7.7%
G1602 Personnel de cuisine	36	1.8%	12.5%
N4105 Conduite et livraison par tournées sur courte distance	33	1.7%	37.5%
N4101 Conduite de transport de marchandises sur longue distance	32	1.6%	28.0%
M1602 Opérations administratives	32	1.6%	3.2%

Source : Pôle Emploi Persee

A fin juin 2014, les métiers les plus recherchés par les demandeurs d'emploi se trouvent principalement dans ces trois secteurs :

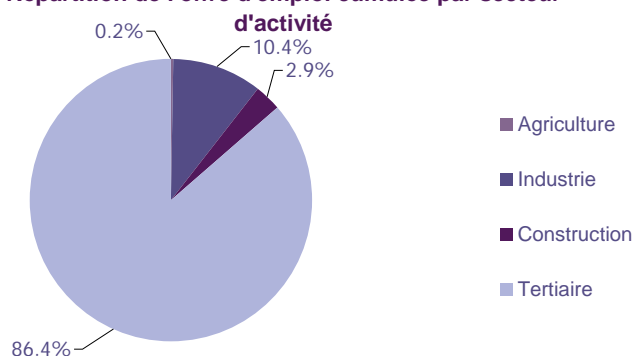
- « Services à la personne et à la collectivité » avec les métiers « Services domestiques » (78 demandeurs, -10,3%), « Assistance auprès d'enfants » (71 demandeurs, +10,9%) et « Nettoyage de locaux » (70 demandeurs, +22,8%) ;
- « Transport et logistique » avec les métiers « Magasinage et préparation de commandes » (67 demandeurs, -10,7%), « Manutention manuelle de charges » (42 demandeurs, +10,5%) et « Conduite et livraison par tournées sur courte distance » (33 demandeurs, +37,5%) ;
- « Industrie » avec les métiers « Opérations manuelles d'assemblage, tri ou emballage » (105 demandeurs, -23,9%) et « Conduite d'équipement de production alimentaire » (45 demandeurs, +50%).

LES OFFRES D'EMPLOI ENREGISTREES (OEE) PAR SECTEUR D'ACTIVITE ET PAR CONTRAT DE TRAVAIL

REPARTITION DE L'OFFRE D'EMPLOI PAR SECTEUR D'ACTIVITE

GRAPHIQUE 5

Répartition de l'offre d'emploi cumulée par secteur d'activité



Secteurs	Cumul 12 mois	Evol. Annuelle Cumulée
Agriculture	5	-44.4%
Industrie	213	-1.8%
Construction	59	28.3%
Tertiaire	1 766	-0.1%
TOTAL	2 043	0.2%

Source : Pôle Emploi Persee

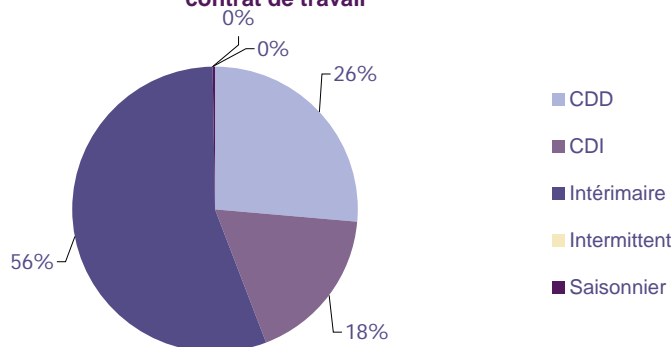
Sur un an, de juillet 2013 à juin 2014, Pôle emploi a recueilli **2 043** offres d'emploi sur le territoire du bassin de la Ferté Bernard soit **0,2%** de plus qu'au cours des douze mois précédents. **86,4%** de ces offres sont issues du tertiaire (**1 766** offres) et **0,2%** viennent de l'agriculture. La construction représente **2,9%** des offres et l'industrie **10,4%**.

A noter : les offres d'emploi intérimaire sont concentrées dans le tertiaire.

REPARTITION DE L'OFFRE D'EMPLOI PAR TYPE DE CONTRAT DE TRAVAIL

GRAPHIQUE 6

Répartition de l'offre d'emploi cumulée par type de contrat de travail



Contrats	Cumul 12 mois	Evol. Annuelle Cumulée
CDD	541	-3.9%
CDI	363	-0.5%
Intérimaire	1 135	6.3%
Intermittent	1	-96.6%
Saisonnier	3	-78.6%
TOTAL	2 043	0.2%

Source : Pôle Emploi Persee

Au regard des types de contrat de travail et de leur poids, les offres d'emploi intérimaire enregistrent une forte hausse de **+6,3%** en évolution annuelle. A contrario les offres d'emploi de type contrat à durée déterminée et les offres d'emploi de type contrat à durée indéterminée reculent respectivement de **-3,9%** et de **-0,5%**.

La part d'offres d'emploi intérimaire est la plus importante avec **56%**.

LES 15 METIERS LES PLUS RECHERCHES PAR LES EMPLOYEURS

Offres d'Emploi Enregistrées	De juillet 2013 à juin 2014	Poids (métier / total des métiers)	Evolution annuelle cumulée
H3302 Opérations manuelles d'assemblage, tri ou emballage	460	22.5%	59.2%
H2102 Conduite d'équipement de production alimentaire	201	9.8%	229.5%
N1103 Magasinage et préparation de commandes	136	6.7%	-48.5%
I1304 Installation et maintenance d'équipements industriels et d'exploitation	41	2.0%	-38.8%
H2903 Conduite d'équipement d'usinage	39	1.9%	25.8%
H1404 Intervention technique en méthodes et industrialisation	32	1.6%	33.3%
K2204 Nettoyage de locaux	30	1.5%	-25.0%
E1301 Conduite de machines d'impression	28	1.4%	180.0%
G1803 Service en restauration	27	1.3%	68.8%
D1401 Assistanat commercial	23	1.1%	76.9%
H2912 Réglage d'équipement de production industrielle	21	1.0%	90.9%
D1402 Relation commerciale grands comptes et entreprises	20	1.0%	185.7%
K1304 Services domestiques	20	1.0%	-13.0%
K2104 Éducation et surveillance au sein d'établissements d'enseignement	20	1.0%	185.7%
I1604 Mécanique automobile	19	0.9%	72.7%

Source : Pôle Emploi Persee

En cumul sur douze mois, les métiers les plus recherchés par les employeurs se trouvent en grande majorité dans ces trois secteurs :

- « Industrie » avec les métiers « Opérations manuelles d'assemblage, tri ou emballage » (**460** offres), « Conduite d'équipement de production alimentaire » (**201** offres) et, « Conduite d'équipement d'usinage » (**39** offres) ;
- « Transport et logistique » avec le métier « Magasinage et préparation de commandes » (**136** offres) ;
- « Services à la personne et à la collectivité » avec les métiers « Nettoyage de locaux » (**30** offres), « Services domestiques » (**20** offres) et, « Education et surveillance au sein d'établissements d'enseignement » (**20** offres).

Statistiques et Indicateurs

Directeur de la publication : Karim KHETIB

Directeur de la rédaction : Josette BARREAU

Conception et réalisation : Service SEE – Brigitte VIGOUROUX
Catherine MOULIN

Contact : statsPDL@pole-emploi.fr

www.observatoire-emploi-paysdelaloire.fr

SERVICE ETUDES ET EVALUATION – POLE EMPLOI PAYS DE LA LOIRE