



Le Marché du Travail : Synthèse

Bassin de LA FLECHE

Document semestriel

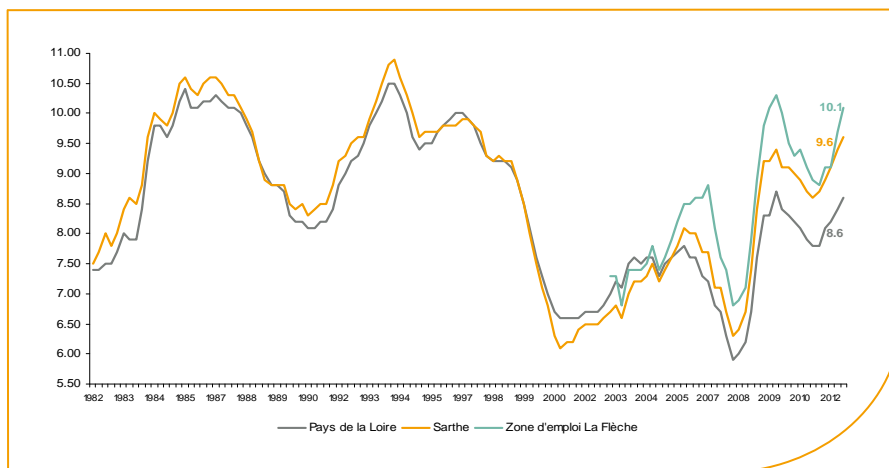
Situation au 31/12/2012



Libre de diffusion sous réserve de mention de la source « Pôle emploi Pays de la Loire »

Le taux de chômage

Au troisième trimestre 2012, avec **10,1%** de la population active, le taux de chômage de la zone d'emploi de la Flèche affiche une valeur supérieure à celle enregistrée au niveau départemental (**9,6%**) et au niveau régional (**8,6%**). En un an, le taux de chômage a progressé de **1,3 point**, soit une évolution moins favorable que celle du département (**+0,9 point**) et que celle de la région (**+0,8 point**).



Source : INSEE

Faits marquants :

L'évolution annuelle du nombre de demandeurs d'emploi de catégorie A est de **+17,7%** à fin décembre 2012. Le taux d'évolution du bassin est moins favorable que celui du département (**+14,6%**).

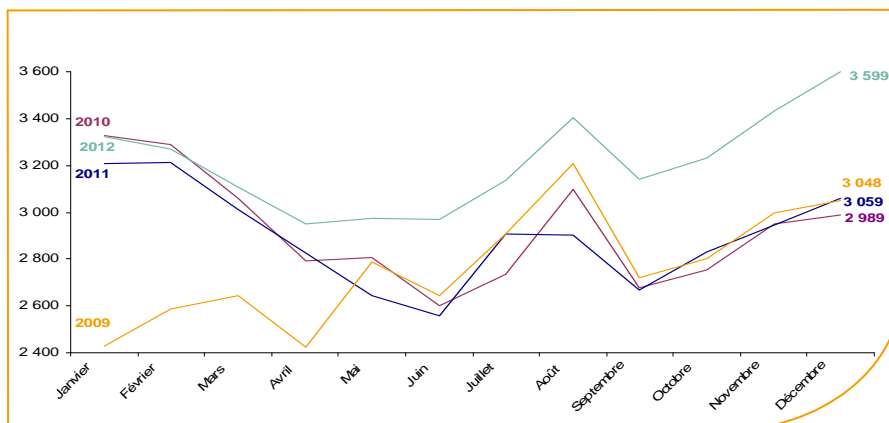
Les demandeurs d'emploi de 50 ans et plus, qui représentent **24,1%** des demandeurs d'emploi, sont plus affectés par cette situation (**+27,4%** de progression annuelle).

6 152 demandeurs d'emploi (catégories A, B et C) sont comptabilisés à fin décembre sur le bassin de La Flèche, soit **14,4%** du département.

Au cours des douze derniers mois, Pôle emploi a recueilli **2 895** offres d'emploi soit une baisse de **22%** en évolution annuelle.

Evolution de la demande d'emploi fin de mois de catégorie A (DEFM)

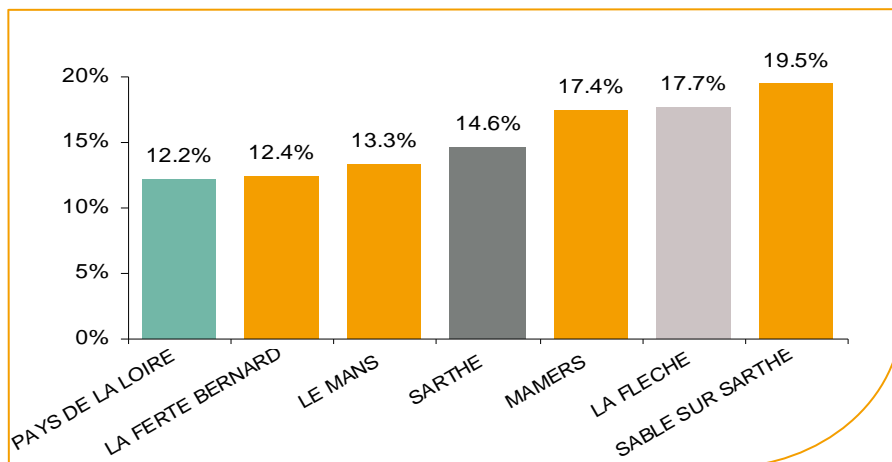
En décembre 2012, sur le bassin de La Flèche, la demande d'emploi de catégorie A se chiffre à **3 599** personnes. Elle est en hausse de **+4,8%** par rapport à novembre 2012.



Source : Pôle Emploi Persee

La demande d'emploi en fin de mois (DEFM)

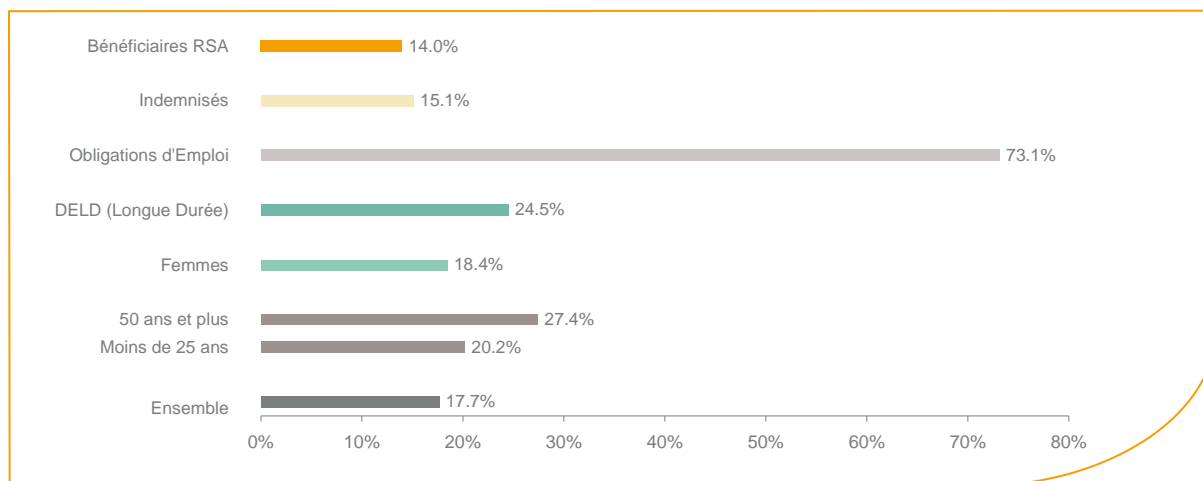
Fin décembre 2012, le nombre de demandeurs d'emploi de catégorie A s'établit à **3 599** personnes, soit une évolution annuelle de **+17,7%** comparativement à décembre 2011. Cette évolution est moins favorable que celle affichée par le département de la Sarthe (**14,6%**) et que celle affichée par la région Pays de la Loire (**+12,2%**).



Source : Pôle Emploi Persee

En ajoutant à la catégorie A, les demandeurs d'emploi recensés en catégorie B (**955**) et ceux en catégorie C (**1 598**), le nombre de demandeurs d'emploi se chiffre sur le territoire du bassin d'emploi de La Flèche à **6 152**, soit une progression de **433** personnes par rapport à décembre 2011 (**+7,6%**).

Evolution de la DEFM de catégorie A par population



Source : Pôle Emploi Persee

Même si l'évolution de la demande d'emploi de catégorie A s'établit à **+17,7%** en décembre 2012, certaines catégories de population apparaissent plus fragilisées. C'est le cas des demandeurs d'emploi de 50 ans et plus. En un an, ce volume de demandeurs d'emploi a progressé de **27,4%**, passant de **682** à **869** personnes. Cette progression est significativement plus soutenue qu'au niveau départemental (**+16,9%**). Les demandeurs d'emploi en obligations d'emploi ont très nettement progressé (**+73,1%**) en évolution annuelle. Quant aux demandeurs de moins de 25 ans ils ont augmenté de **20,2%** par rapport à décembre 2011.

Les 15 métiers les plus recherchés par les demandeurs d'emploi

DEFM catégorie A	décembre 2012	Poids (métier / total des métiers)	Evolution annuelle
H3302 Opérations manuelles d'assemblage, tri ou emballage	150	4.2%	36.4%
K1304 Services domestiques	121	3.4%	17.5%
K1303 Assistance auprès d'enfants	119	3.3%	6.3%
A1401 Aide agricole de production fruitière ou viticole	101	2.8%	11.0%
N1103 Magasinage et préparation de commandes	99	2.8%	32.0%
K2204 Nettoyage de locaux	95	2.6%	6.7%
A1203 Entretien des espaces verts	93	2.6%	20.8%
M1607 Secrétariat	81	2.3%	12.5%
J1301 Personnel polyvalent des services hospitaliers	79	2.2%	41.1%
N1105 Manutention manuelle de charges	63	1.8%	31.3%
D1507 Mise en rayon libre-service	62	1.7%	0.0%
H2909 Montage-assemblage mécanique	61	1.7%	17.3%
D1106 Vente en alimentation	59	1.6%	47.5%
A1405 Arboriculture et viticulture	58	1.6%	9.4%
K1302 Assistance auprès d'adultes	51	1.4%	10.9%

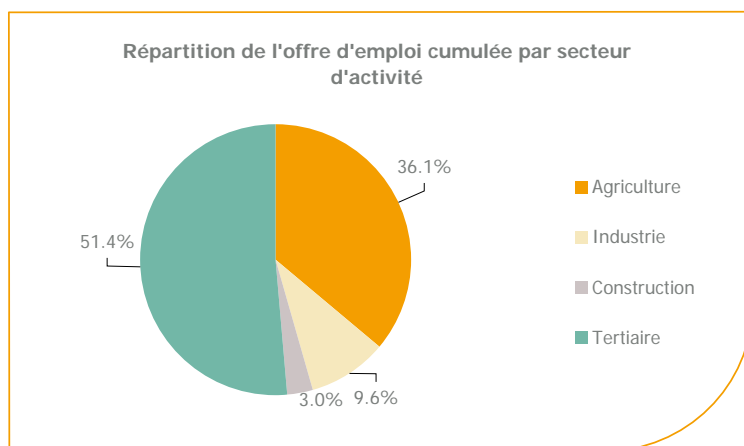
Source : Pôle Emploi Persee

A fin décembre 2012, les métiers les plus recherchés par les demandeurs d'emploi se trouvent essentiellement dans ces trois secteurs :

- « Services à la personne et à la collectivité » avec les métiers « Services domestiques » (**121** demandeurs, **+17,5%**), « Assistance auprès d'enfants » (**119** demandeurs, **+6,3%**) et « Nettoyage de locaux » (**95** demandeurs, **+6,7%**) ;
- « Agriculture et pêche, espaces naturels et espaces verts, soins aux animaux » avec les métiers « Aide agricole de production fruitière ou viticole » (**101** demandeurs, **+11%**), « Entretien des espaces verts » (**93** demandeurs, **+20,8%**) et « Arboriculture et viticulture » (**58** demandeurs, **+9,4%**) ;
- « Industrie » avec les métiers « Opérations manuelles d'assemblage, tri ou emballage » (**150** demandeurs, **+36,4%**) et « Montage-assemblage mécanique » (**61** demandeurs, **+17,3%**).

Les offres d'emploi enregistrées (OEE) par secteur d'activité et par contrat de travail

REPARTITION DE L'OFFRE D'EMPLOI PAR SECTEUR D'ACTIVITE



Secteurs	Cumul 12 mois	Evol. Annuelle Cumulée
Agriculture	1 044	-35.5%
Industrie	277	-5.8%
Construction	86	-5.5%
Tertiaire	1 488	-12.8%
TOTAL	2 895	-22.0%

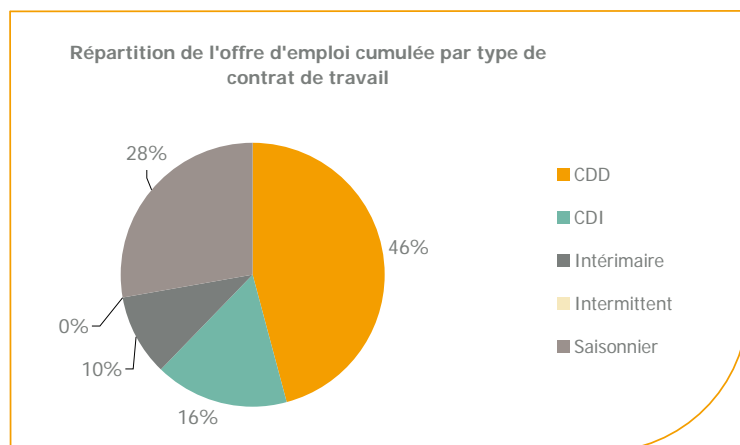
Source : Pôle Emploi Persee

Sur un an, de janvier 2012 à décembre 2012, Pôle emploi a recueilli **2 895** offres d'emploi sur le territoire du bassin de La Flèche, soit **22%** de moins qu'au cours des douze mois précédents.

51,4% de ces offres sont issues du tertiaire (**1 488** offres) et **36,1%** viennent de l'agriculture en baisse de **-35,5%** en évolution annuelle cumulée. Seulement **9,6%** viennent de l'industrie en baisse de **-5,8%** et les offres de la construction représentent **3%**.

A noter : les offres d'emploi intérimaire sont concentrées dans le tertiaire.

RÉPARTITION DE L'OFFRE D'EMPLOI PAR TYPE DE CONTRAT DE TRAVAIL



Contrats	Cumul 12 mois	Evol. Annuelle Cumulée
CDD	1 327	-1.2%
CDI	472	-14.8%
Intérimaire	288	-18.9%
Intermittent	1	-50.0%
Saisonnier	807	-44.6%
TOTAL	2 895	-22.0%

Source : Pôle Emploi Persee

Au regard des types de contrat de travail, les offres d'emploi saisonnier et intérimaire, les offres d'emploi de type contrat à durée indéterminée et déterminé enregistrent respectivement un net recul en évolution annuelle (-44,6%, -18,9%, -14,8 et -1,2%). Cette dernière typologie d'offres représente la plus importante part des offres avec 46%.

Les 15 métiers les plus recherchés par les employeurs

Offres d'Emploi Enregistrées	De janvier 2012 à décembre 2012	Poids (métier / total des métiers)	Evolution annuelle cumulée
A1401 Aide agricole de production fruitière ou viticole	972	33.7%	-39.7%
A1405 Arboriculture et viticulture	137	4.7%	140.4%
N1103 Magasinage et préparation de commandes	65	2.3%	-30.9%
H3302 Opérations manuelles d'assemblage, tri ou emballage	57	2.0%	235.3%
K2204 Nettoyage de locaux	54	1.9%	-41.3%
K1303 Assistance auprès d'enfants	49	1.7%	0.0%
G1602 Personnel de cuisine	47	1.6%	-13.0%
D1403 Relation commerciale auprès de particuliers	42	1.5%	1300.0%
G1803 Service en restauration	40	1.4%	-11.1%
K1304 Services domestiques	36	1.2%	9.1%
A1203 Entretien des espaces verts	34	1.2%	-33.3%
I1304 Installation et maintenance d'équipements industriels et d'exploitation	31	1.1%	-27.9%
K1302 Assistance auprès d'adultes	29	1.0%	45.0%
I1604 Mécanique automobile	28	1.0%	-3.4%
K2104 Éducation et surveillance au sein d'établissements d'enseignement	26	0.9%	23.8%

Source : Pôle Emploi Persee

En cumul sur douze mois, les métiers les plus recherchés par les employeurs se trouvent en grande majorité dans ces trois secteurs :

- « Agriculture et pêche, espaces naturels et espaces verts, soins aux animaux » avec les métiers « Aide agricole de production fruitière ou viticole » (972 offres), « Arboriculture et viticulture » (137 offres) et « Entretien des espaces verts » (34 offres) ;
- « Services à la personne et à la collectivité » avec les métiers « Nettoyage de locaux » (54 offres), « Assistance auprès d'enfants » (49 offres) et « Services domestiques » (36 offres) ;
- « Hôtellerie-restauration, tourisme, loisirs et animation » avec les métiers « Personnel de cuisine » (47 offres) et « Service en restauration » (40 offres).

Directeur de publication :
Gwénaél PROUTEAU
Directeur de la rédaction :
Hervé BONNET
Conception et réalisation :
Service Statistiques, Etudes et Evaluation – Catherine MOULIN,
Brigitte VIGOUROUX.

www.observatoire-emploi-paysdelaloire.fr

Le service Statistiques, Etudes et Evaluation est à votre disposition pour tout complément d'information
Contact : Statspdl@pole-emploi.fr