



DONNEES REPERES

COMMUNAUTES DE COMMUNES

SITUATION AU 30 SEPTEMBRE 2016

DECEMBRE 2016



pôle emploi

Libre de diffusion sous réserve de mention de la source « Pôle emploi Pays de la Loire »

LES CHIFFRES CLES

CC Coeur d'Estuaire

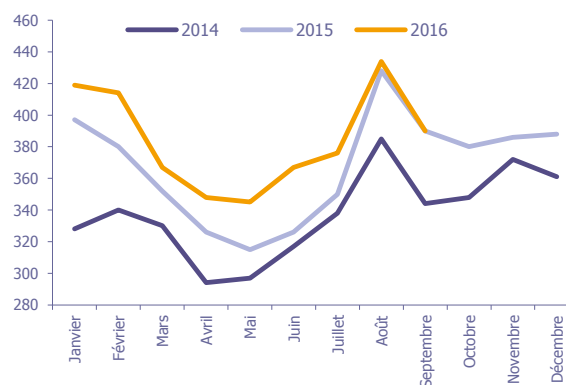
	DEFM Cat A	Evolution annuelle
CC Coeur d'Estuaire	390	0,0%
Dépt 44	65 003	-4,2%
Pays de la Loire	170 546	-4,2%
Poids de la CC/dpt	0,6%	



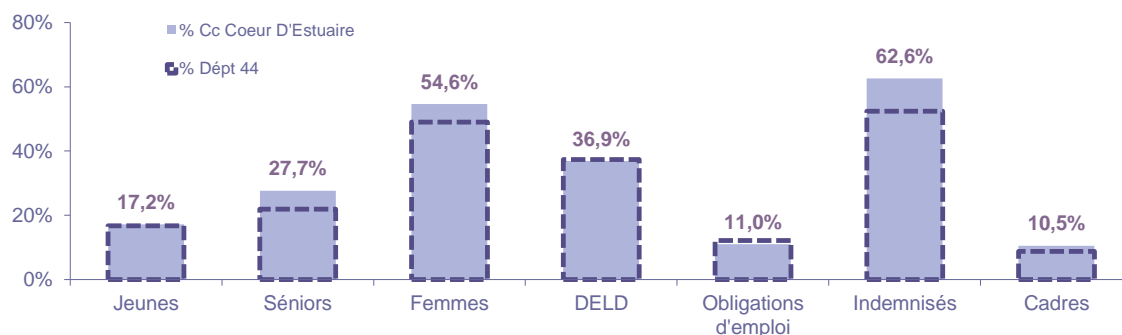
Volume	177	213
Poids	45,4%	54,6%
Evo. annuelle	-1,7%	1,4%

EVOLUTION DE LA DEMANDE D'EMPLOI (Catégorie A)

	DEFM Cat A	Poids	Evolution annuelle
Hommes	177	45,4%	-1,7%
- 25 ans	37	9,5%	0,0%
25-49 ans	91	23,3%	-1,1%
50 ans et +	49	12,6%	-3,9%
Femmes	213	54,6%	1,4%
- 25 ans	30	7,7%	-31,8%
25-49 ans	124	31,8%	11,7%
50 ans et +	59	15,1%	7,3%
- 25 ans	67	17,2%	-17,3%
25-49 ans	215	55,1%	5,9%
50 ans et +	108	27,7%	1,9%
TOTAL	390	100,0%	0,0%



REPARTITION DE LA DEMANDE D'EMPLOI PAR PUBLICS (Catégorie A)



Evolution annuelle

CC Coeur d'Estuaire	-17,3%	1,9%	1,4%	4,3%	19,4%	3,8%	-26,8%
Dépt 44	-13,5%	0,6%	-4,2%	-3,4%	-3,2%	-0,2%	-3,8%

* Suite à la mise en place du nouveau dispositif "Prime d'Activité" au 01/01/2016 nous n'affichons plus les données RSA.

Source : Pôle emploi - Persee

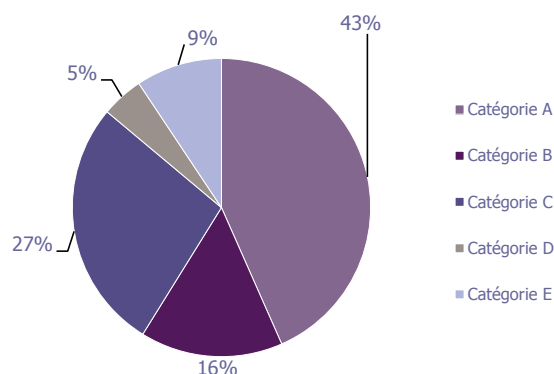
LA DEMANDE D'EMPLOI

30 SEPTEMBRE 2016 (DONNEES BRUTES)

CC Coeur d'Estuaire

LES CATEGORIES DE DEMANDEURS D'EMPLOI

	DEFM septembre 2016	Poids	Evolution annuelle
Catégorie A	390	43,4%	
Catégorie B	139	15,5%	5,3%
Catégorie C	245	27,3%	7,5%
Catégorie D	41	4,6%	32,3%
Catégorie E	84	9,3%	18,3%
TOTAL	899	100,0%	5,5%



LES 15 METIERS LES PLUS RECHERCHES PAR LES DE (Catégorie A)

	Hommes	Femmes	Total	Poids (métier / total des métiers)
K1303 Assistance auprès d'enfants	NC	NC	18	4,8%
N1103 Magasinage et préparation de commandes	NC	NC	11	2,9%
D1401 Assistanat commercial	NC	NC	10	2,6%
M1203 Comptabilité	5	5	10	2,6%
M1607 Secrétariat	NC	NC	10	2,6%
N1105 Manutention manuelle de charges	NC	NC	10	2,6%
M1601 Accueil et renseignements	NC	NC	8	2,1%
N4101 Cond. de transport de marchandises sur longue distance	NC	NC	8	2,1%
G1803 Service en restauration	NC	NC	7	1,9%
D1214 Vente en habillement et accessoires de la personne	NC	NC	6	1,6%
D1402 Relation commerciale grands comptes et entreprises	NC	NC	6	1,6%
F1602 Électricité bâtiment	NC	NC	6	1,6%
J1301 Personnel polyvalent des services hospitaliers	NC	NC	6	1,6%
A1203 Entretien des espaces verts	NC	NC	5	1,3%
F1603 Installation d'équipements sanitaires et thermiques	NC	NC	5	1,3%

NC : données non communiquées en raison du secret statistique (< à 5)

DEMANDES D'EMPLOI ENTREES ET SORTIES (Catégorie A)

	Demandes enregistrées			Demandes sorties			
	Cumul 12 mois	Evol. Ann.	Cum.	Cumul 12 mois	Evol. Ann.	Cum.	
dont :	796	4,9%		760	13,3%		dont :
licenciements économiques	9	-10,0%		339	23,7%		absences au contrôle
autres licenciements	78	-7,1%		194	2,6%		reprises emploi signalées
démissions	30	7,1%		76	81,0%		entrées en stage formation
fins de CDD	190	-11,2%		72	-5,3%		arrêts de recherche
fins de mission d'intérim	67	21,8%		38	-25,5%		radiations administratives
premières entrées	55	89,7%		41	5,1%		autres cas
reprises d'activité	96	74,5%					
autres cas	271	-7,2%					

LES OFFRES D'EMPLOI

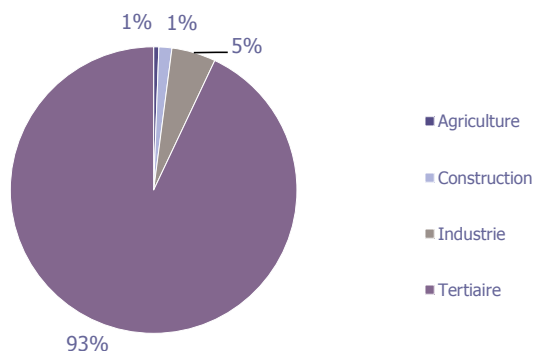
30 SEPTEMBRE 2016 (DONNEES BRUTES)

CC Coeur d'Estuaire

LES CHIFFRES CLES

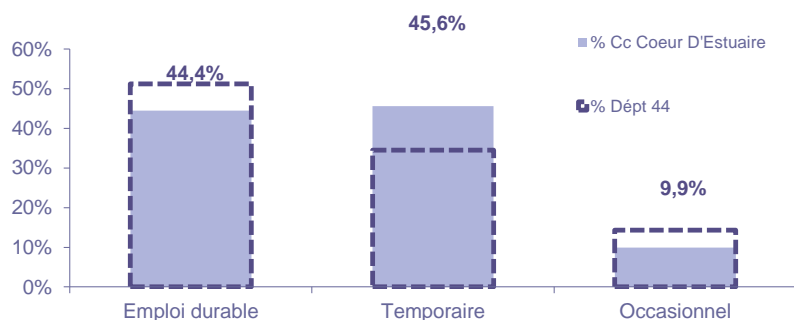
	Nombre	Evolution annuelle	Cumul 12 mois	Evolution annuelle cumulée
OEE Cc Coeur D'Estuaire	24	84,6% ↗	342	28,6% ↗
OEE Dépt 44	7 676	11,8% ↗	81 893	13,6% ↗
OEE Pays de la Loire	17 176	11,1% ↗	177 028	13,9% ↗
Poids de la CC dans le dépt	0,3%		0,4%	

REPARTITION DE L'OFFRE D'EMPLOI PAR SECTEUR D'ACTIVITE



OEE	septembre 2016	Cumul 12 mois	Evol. Annuelle Cumulée
Agriculture		2	
Construction		5	-50,0%
Industrie	1	17	-15,0%
Tertiaire	23	318	34,7%
TOTAL	24	342	28,6%

REPARTITION DE L'OFFRE D'EMPLOI PAR TYPE D'OFFRE



Evolution annuelle cumulée - septembre 2016

OEE	Cc Coeur D'Estuaire	Dépt 44
Durable	29,9%	16,4%
Temporaire	22,8%	17,0%
Occasionnel	54,5%	8,6%

Source : Pôle emploi - Persee

Emploi durable : Offres d'emploi enregistrées à Pôle emploi, correspondants à des contrats d'une durée supérieure à 6 mois.

Emploi temporaire : Offres d'emploi enregistrées à Pôle emploi, correspondants à des contrats d'une durée comprise entre 1 et 6 mois.

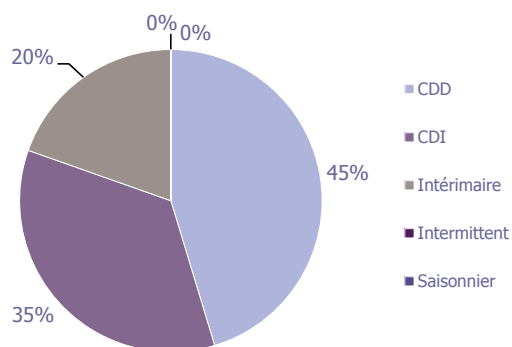
Emploi occasionnel : Offres d'emploi enregistrées à Pôle emploi, correspondants à des contrats d'une durée inférieure à un mois.

LES OFFRES D'EMPLOI

30 SEPTEMBRE 2016 (DONNEES BRUTES)

CC Coeur d'Estuaire

REPARTITION DE L'OFFRE D'EMPLOI PAR TYPE DE CONTRAT DE TRAVAIL



	septembre 2016	Cumul 12 mois	Evol. Annuelle Cumulée
CDD	6	155	47,6%
CDI	17	120	33,3%
Intérimaire	1	67	-2,9%
Intermittent			
Saisonnier			-100,0%
TOTAL	24	342	28,6%

LES 15 METIERS LES PLUS RECHERCHES PAR LES EMPLOYEURS

Offres d'Emploi Enregistrées	De octobre 2015 à septembre 2016	Poids (métier / total des métiers)
K2503 Sécurité et surveillance privées	55	16,1%
N1103 Magasinage et préparation de commandes	26	7,6%
J1501 Soins d'hygiène, de confort du patient	18	5,3%
I1606 Réparation de carrosserie	11	3,2%
N4105 Conduite et livraison par tournées sur courte distance	11	3,2%
K1304 Services domestiques	10	2,9%
H2903 Conduite d'équipement d'usinage	9	2,6%
D1507 Mise en rayon libre-service	8	2,3%
H2901 Ajustement et montage de fabrication	8	2,3%
J1301 Personnel polyvalent des services hospitaliers	8	2,3%
K1303 Assistance auprès d'enfants	8	2,3%
H2902 Chaudronnerie - tôlerie	7	2,0%
H2913 Soudage manuel	7	2,0%
I1304 inst. et maintenance d'équipements ind. et d'exploit.	7	2,0%
H2206 Réalisation de menuiserie bois et tonnellerie	5	1,5%

Source : Pôle emploi - Persee

Directeur de publication :
Alain MAUNY

Directeur de la rédaction :
Josette BARREAU

Conception et réalisation :
Service Statistiques, Etudes et Evaluation
Catherine DORNIC, Brigitte VIGOUROUX.

Contact : statsPDL@pole-emploi.fr

www.observatoire-emploi-paysdelaloire.fr