



Le Marché du Travail : Synthèse

VENDÉE

Document Mensuel

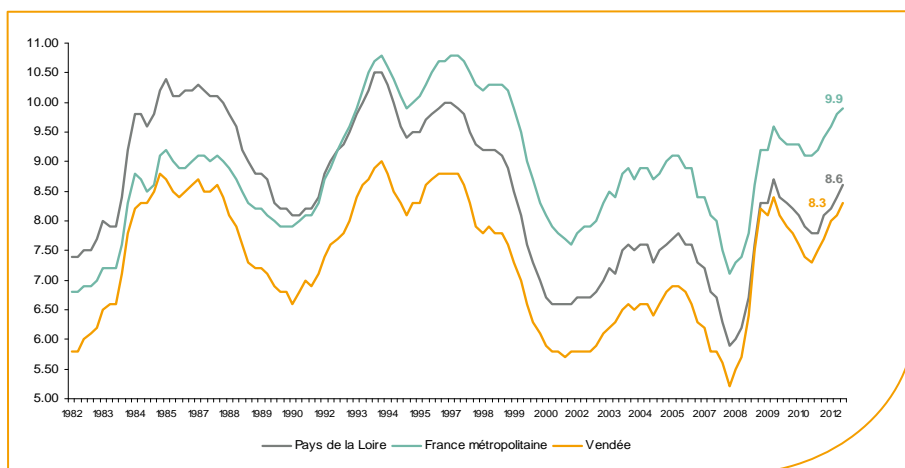
Situation au 31/12/2012



Libre de diffusion sous réserve de mention de la source « Pôle emploi Pays de la Loire »

Le taux de chômage

Au troisième trimestre 2012, avec **8,3%** de la population active, le taux de chômage du département de la Vendée affiche une valeur inférieure à celle enregistrée au niveau régional (**8,6%**) et au niveau national (**9,9%**). En un an, le taux de chômage a progressé de **0,8 point** sur le département, soit une situation identique à celle de la région des Pays de la Loire mais moins favorable que celle de la France métropolitaine (**+0,7 point**).



Source : INSEE

Faits marquants :

L'évolution annuelle du nombre de demandeurs d'emploi de catégorie A est de **+12,5%** à fin décembre 2012.

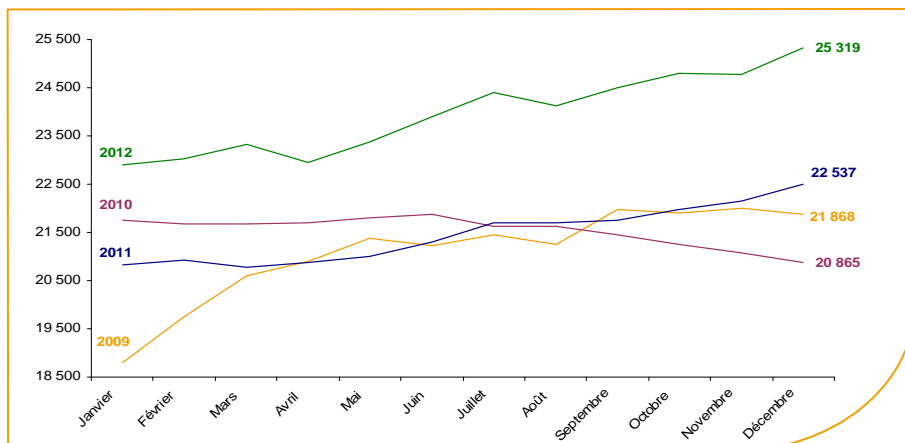
Les demandeurs d'emploi de 50 ans et plus, qui représentent **23,7%** des demandeurs d'emploi, sont plus affectés par cette situation (**+17,8%** de progression annuelle).

43 027 demandeurs d'emploi catégories (A, B et C) en données CVS sont comptabilisés à fin décembre sur le département de la Vendée, soit **10,2%** de plus qu'en décembre 2011.

Au cours des douze derniers mois, Pôle emploi a recueilli **28 034** offres d'emploi sur le département soit une baisse de **11%** en évolution annuelle.

Evolution de la demande d'emploi fin de mois de catégorie A (CVS)

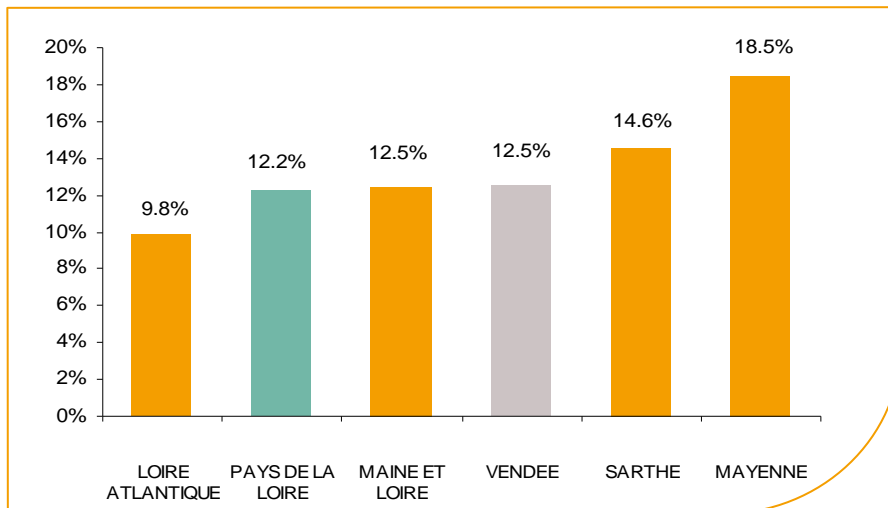
En décembre 2012, sur le département de la Vendée, la demande d'emploi de catégorie A se chiffre à **25 319** personnes. Elle est en hausse de **2,2%** par rapport à novembre 2012.



Source : Direccte et Pôle Emploi

La demande d'emploi en fin de mois (CVS)

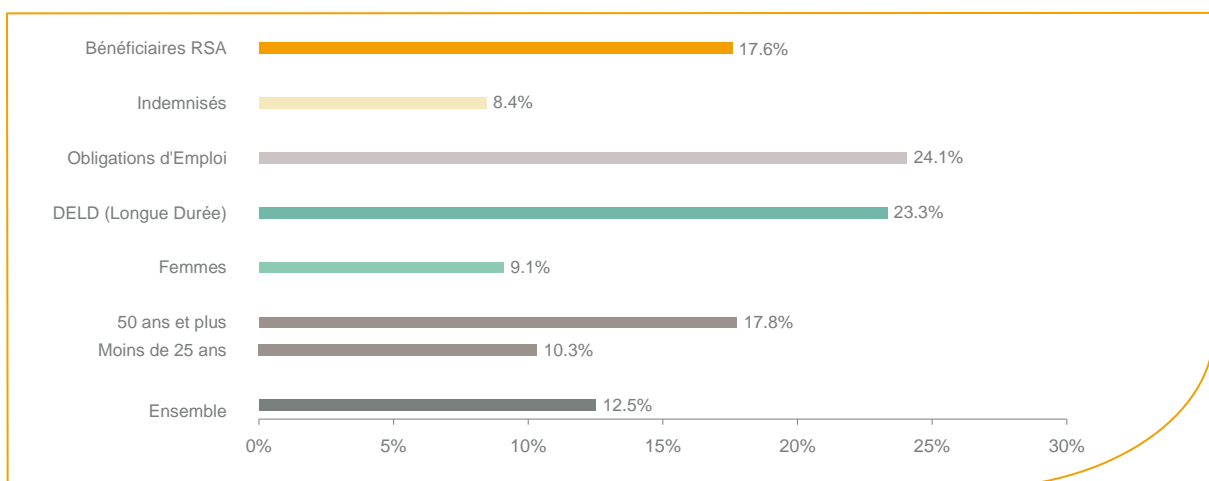
Fin décembre 2012, le nombre de demandeurs d'emploi de catégorie A affiche une évolution annuelle de **+12,5%** comparativement à décembre 2011. Cette évolution est moins favorable que celle affichée par la région des Pays de la Loire (**+12,2%**).



Source : Direccte et Pôle Emploi

En ajoutant à la catégorie A, les demandeurs d'emploi recensés en catégorie B et ceux en catégorie C, le nombre de demandeurs d'emploi se chiffre sur le département de la Vendée à **43 027** en données CVS, soit une progression de **+10,2%** par rapport à décembre 2011.

Evolution de la DEFM de catégorie A par population



Source : Pôle Emploi Persee

Même si l'évolution annuelle de la demande d'emploi de catégorie A est de **+12,5%** en décembre 2012, certaines catégories de population apparaissent plus fragilisées. C'est le cas des demandeurs en obligations d'emploi, des demandeurs d'emploi en longue durée et des demandeurs d'emploi de 50 ans et plus. En un an, le volume des obligations d'emploi a progressé de **24,1%**, celui des longues durées de **23,3%** et celui des 50 ans et plus de **17,8%**. Tous les publics sont touchés, y compris les moins de 25 ans qui affichent une hausse de **+10,3%**.

Les 15 métiers les plus recherchés par les demandeurs d'emploi

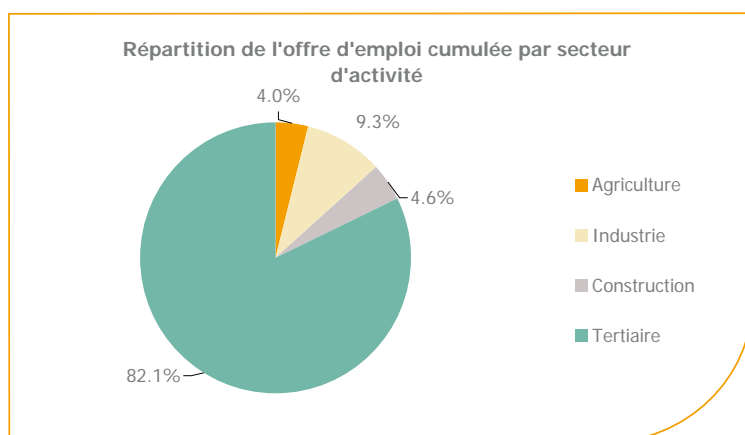
DEFM catégorie A	décembre 2012	Poids (métier / total des métiers)	Evolution annuelle
K2204 Nettoyage de locaux	912	3.4%	4.2%
K1303 Assistance auprès d'enfants	909	3.3%	11.3%
D1214 Vente en habillement et accessoires de la personne	814	3.0%	9.7%
K1304 Services domestiques	691	2.5%	11.5%
M1607 Secrétariat	671	2.5%	0.0%
H3302 Opérations manuelles d'assemblage, tri ou emballage	666	2.5%	18.3%
N1103 Magasinage et préparation de commandes	594	2.2%	11.0%
A1203 Entretien des espaces verts	593	2.2%	20.5%
G1602 Personnel de cuisine	517	1.9%	15.1%
D1507 Mise en rayon libre-service	505	1.9%	13.0%
I1203 Maintenance des bâtiments et des locaux	466	1.7%	22.6%
D1106 Vente en alimentation	461	1.7%	11.4%
N1105 Manutention manuelle de charges	451	1.7%	7.6%
N4105 Conduite et livraison par tournées sur courte distance	449	1.7%	21.7%
G1803 Service en restauration	440	1.6%	6.5%

Source : Pôle Emploi Persee

A fin décembre 2012, les métiers les plus recherchés par les demandeurs d'emploi se trouvent dans le secteur « Services à la personne et à la collectivité » avec les métiers « Nettoyage de locaux » (912 demandeurs, +4,2%), « Assistance auprès d'enfants » (909 demandeurs, +11,3%), « Services domestiques » (691 demandeurs, +11,5%) et dans le secteur « Commerce, vente et grande distribution » avec les métiers « Vente en habillement et accessoires de la personne » (814 demandeurs, +9,7%) et « Mise en rayon libre-service » (505 demandeurs, +13%). Vient ensuite le secteur « Transport et logistique » pour les métiers « Magasinage et préparation de commandes » (594 demandeurs, +11%) et « Manutention manuelle de charges » (451 demandeurs, +7,6%).

Les offres d'emploi enregistrées (OEE) par secteur d'activité et par contrat de travail

REPARTITION DE L'OFFRE D'EMPLOI PAR SECTEUR D'ACTIVITE



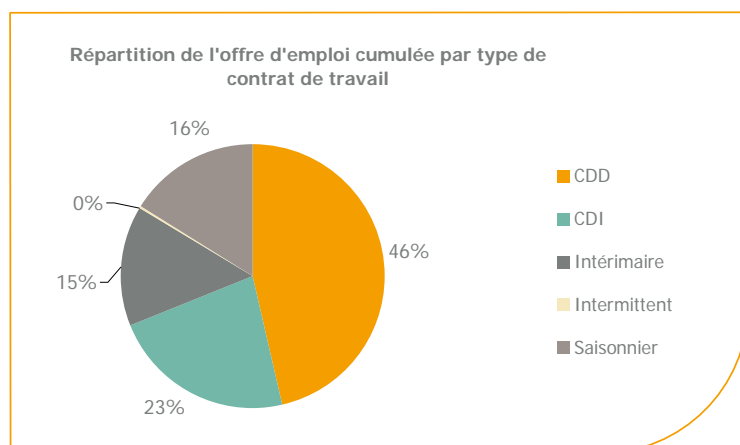
Secteurs	Cumul 12 mois	Evol. Annuelle Cumulée
Agriculture	1 126	-37.0%
Industrie	2 594	-29.6%
Construction	1 286	-32.1%
Tertiaire	23 028	-4.6%
TOTAL	28 034	-11.0%

Source : Pôle Emploi Persee

Sur un an, de janvier 2012 à décembre 2012, Pôle emploi a recueilli **28 034** offres d'emploi sur le département de la Vendée soit **11%** de moins qu'au cours des douze mois précédents. Plus de **82%** de ces offres sont issues du tertiaire (**23 028** offres) et le volume de celles-ci diminue de **4,6%**. **4%** viennent de l'agriculture, la construction représente **4,6%** et l'industrie **9,3%**.

A noter : les offres d'emploi intérimaire sont concentrées dans le tertiaire.

RÉPARTITION DE L'OFFRE D'EMPLOI PAR TYPE DE CONTRAT DE TRAVAIL



Contrats	Cumul 12 mois	Evol. Annuelle Cumulée
CDD	12 970	-7.0%
CDI	6 325	-18.9%
Intérimaire	4 152	-15.3%
Intermittent	33	-8.3%
Saisonnier	4 554	-5.5%
TOTAL	28 034	-11.0%

Source : Pôle Emploi Persee

Au regard des types de contrat de travail, la baisse est plus prononcée du côté des offres d'emploi intérimaire avec une évolution annuelle de **-15,3%**. Les offres d'emploi de type contrat à durée indéterminée et les offres d'emploi de type contrat à durée déterminée affichent également une baisse de **-18,9%** et **-7%**. Les offres d'emploi saisonnier affichent une baisse plus modérée de **-5,5%**. Les offres d'emploi de type contrat à durée déterminée représentent la plus importante part des offres avec **46%**.

Les 15 métiers les plus recherchés par les employeurs

Offres d'Emploi Enregistrées	De janvier 2012 à décembre 2012	Poids (métier / total des métiers)	Evolution annuelle cumulée
E1304 Façonnage et routage	1 375	4.9%	1983.3%
K2204 Nettoyage de locaux	1 155	4.1%	10.1%
G1803 Service en restauration	1 116	4.0%	-10.6%
G1602 Personnel de cuisine	1 103	3.9%	-1.3%
G1603 Personnel polyvalent en restauration	550	2.0%	-6.8%
A1401 Aide agricole de production fruitière ou viticole	497	1.8%	-52.3%
N4101 Conduite de transport de marchandises sur longue distance	470	1.7%	-20.6%
D1507 Mise en rayon libre-service	458	1.6%	-15.3%
N1103 Magasinage et préparation de commandes	440	1.6%	-31.3%
G1203 Animation de loisirs auprès d'enfants ou d'adolescents	423	1.5%	-11.5%
D1106 Vente en alimentation	408	1.5%	-15.9%
F1703 Maçonnerie	391	1.4%	-18.9%
K1304 Services domestiques	391	1.4%	-25.0%
A1203 Entretien des espaces verts	390	1.4%	10.8%
A1414 Horticulture et maraîchage	381	1.4%	97.4%

Source : Pôle Emploi Persee

En cumul sur douze mois, les métiers les plus recherchés par les employeurs se trouvent en grande majorité dans ces trois secteurs :

- « Hôtellerie-restauration, tourisme, loisirs et animation » avec les métiers « Service en restauration » (**1 116** offres), « Personnel de cuisine » (**1 103** offres) et « Personnel polyvalent en restauration » (**550** offres) ;
- « Services à la personne et à la collectivité » avec les métiers « Nettoyage de locaux » (**1 155** offres) et « Services domestiques » (**391** offres) ;
- « Communication, média et multimédia » avec le métier « Façonnage et routage » (**1 375** offres).

Directeur de publication :
Gwénaél PROUTEAU
Directeur de la rédaction :
Hervé BONNET
Conception et réalisation :
Service Statistiques, Etudes et
Evaluation – Catherine MOULIN,
Brigitte VIGOUROUX.

www.observatoire-emploi-paysdelaloire.fr

Le service Statistiques, Etudes et Evaluation est à votre disposition pour tout complément d'information

Contact : StatsPDL@pole-emploi.fr