



# MARCHE DU TRAVAIL : SYNTHÈSE MAINE ET LOIRE SITUATION AU 31/01/2017

DOCUMENT MENSUEL - LIBRE DE DIFFUSION SOUS RESERVE DE MENTION DE LA SOURCE « POLE EMPLOI PAYS DE LA LOIRE »

## LE TAUX DE CHOMAGE

Au troisième trimestre 2016, avec **9,2%** de la population active, le taux de chômage du département du Maine et Loire affiche une valeur supérieure à celle enregistrée au niveau régional (**8,5%**) mais inférieure à celle du niveau national (**9,7%**). En un an, le taux de chômage diminue de **0,4 point** sur le département, soit une situation moins favorable que celle de la région des Pays de la Loire (**-0,6 point**) mais identique à celle de la France métropolitaine.

### L'ESSENTIEL

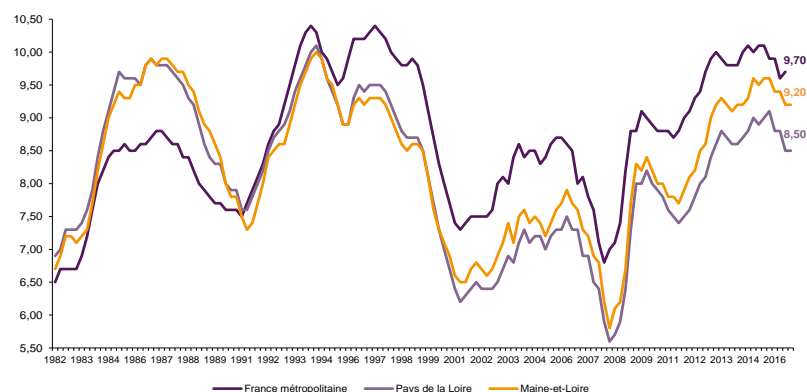
L'évolution annuelle du nombre de demandeurs d'emploi de catégorie A est de **-3,5%** à fin janvier 2017.

Les demandeurs d'emploi de moins de 25 ans, qui représentent **16,8%** des demandeurs d'emploi, ont une situation plus favorable (**-9,7%** d'évolution annuelle).

**73 270** demandeurs d'emploi (catégories A, B et C) en données CVS sont comptabilisés à fin janvier sur le département du Maine et Loire, soit **+0,7%** par rapport à janvier 2016.

Au cours des douze derniers mois, Pôle emploi a recueilli **36 879** offres d'emploi soit une hausse de **16,8%** en évolution annuelle.

GRAPHIQUE 1

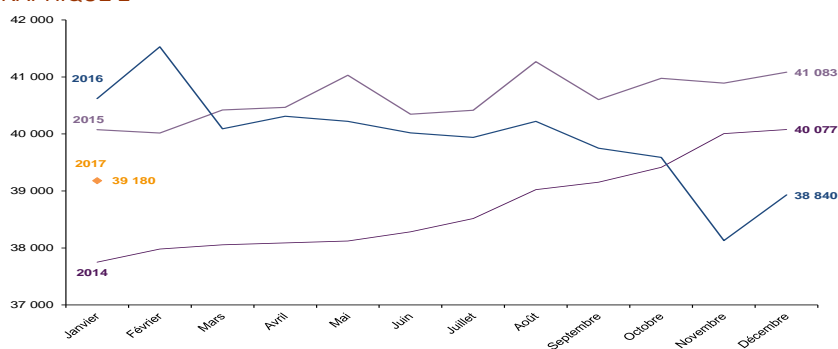


Source : INSEE

## EVOLUTION DE LA DEFM CAT A (CVS)

En janvier 2017, sur le département du Maine et Loire, la demande d'emploi de catégorie A se chiffre à **39 180** personnes. Elle est en hausse de **0,6%** par rapport à décembre 2016.

GRAPHIQUE 2

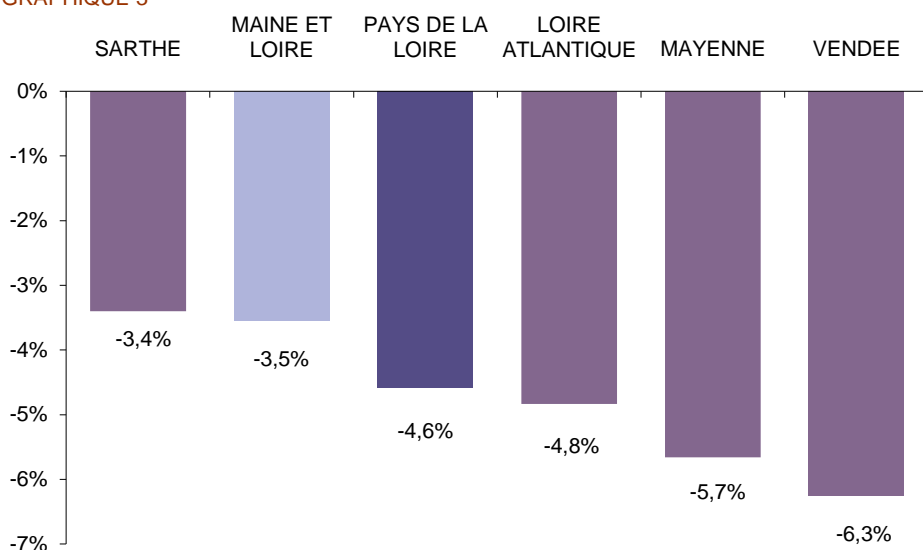


Source : Pôle Emploi

# LA DEMANDE D'EMPLOI EN FIN DE MOIS (CATEGORIE A - CVS)

Fin janvier 2017, le nombre de demandeurs d'emploi de catégorie A affiche une baisse de **-3,5%** en évolution annuelle comparativement à janvier 2016. Cette évolution est moins favorable que celle affichée par la région des Pays de la Loire (**-4,6%**).

GRAPHIQUE 3

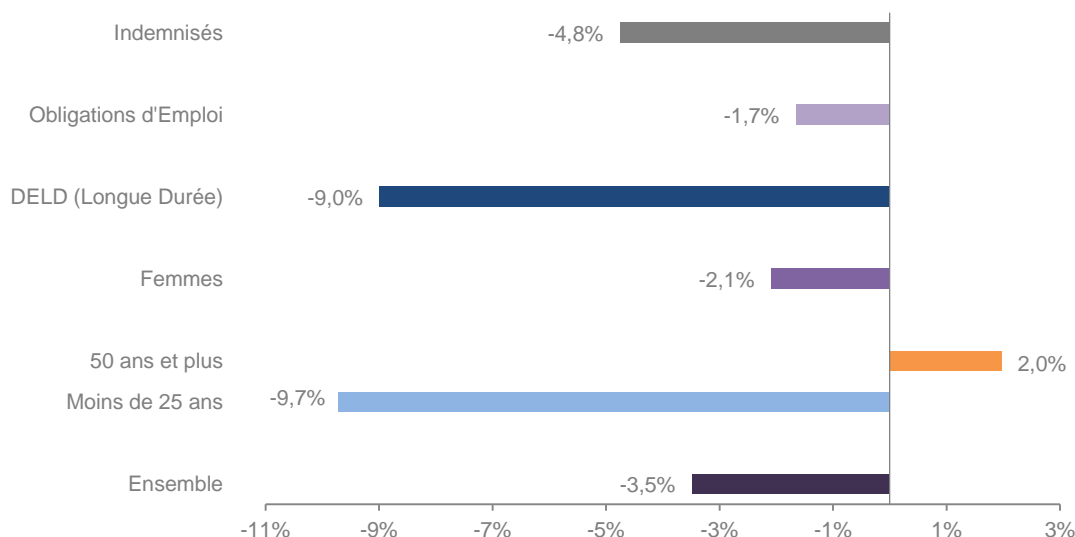


Source : Direccte et Pôle Emploi

En ajoutant à la catégorie A, les demandeurs d'emploi recensés en catégorie B et ceux en catégorie C, le nombre de demandeurs d'emploi se chiffre sur le département du Maine et Loire à **73 270** en données CVS, soit **+0,7%** par rapport à janvier 2016.

## EVOLUTION DE LA DEFM PAR POPULATION (CATEGORIE A)

GRAPHIQUE 4



Source : Pôle Emploi Persee

Même si l'évolution moyenne de la demande d'emploi de catégorie A s'établit à **-3,5%** en janvier 2017, celle de certaines catégories de population apparaît plus favorable. C'est le cas des demandeurs d'emploi de moins de 25 ans et des demandeurs d'emploi de longue durée. En un an, leurs volumes ont respectivement diminué de **-9,7%** et **-9%**.

# LES 15 METIERS LES PLUS RECHERCHES PAR LES DEMANDEURS D'EMPLOI

DEFM catégorie A	janvier 2017	Poids (métier / total des métiers)	Evolution annuelle
K2204 Nettoyage de locaux	1 522	3,6%	-3,2%
K1303 Assistance auprès d'enfants	1 495	3,6%	6,3%
H3302 Opérations manuelles d'assemblage, tri ou emballage	1 252	3,0%	2,1%
K1304 Services domestiques	1 234	3,0%	-1,7%
N1103 Magasinage et préparation de commandes	1 213	2,9%	-1,9%
N1105 Manutention manuelle de charges	999	2,4%	3,0%
A1414 Horticulture et maraîchage	991	2,4%	-2,3%
D1214 Vente en habillement et accessoires de la personne	921	2,2%	-4,4%
M1607 Secrétariat	839	2,0%	-2,6%
A1203 Entretien des espaces verts	815	2,0%	-0,7%
J1301 Personnel polyvalent des services hospitaliers	759	1,8%	-12,3%
A1401 Aide agricole de production fruitière ou viticole	739	1,8%	-2,8%
A1402 Aide agricole de production légumière ou végétale	703	1,7%	-2,0%
D1507 Mise en rayon libre-service	678	1,6%	-3,3%
F1606 Peinture en bâtiment	607	1,5%	-9,0%

Source : Pôle Emploi Persee

A fin janvier 2017, les métiers les plus recherchés par les demandeurs d'emploi se trouvent principalement dans ces trois secteurs :

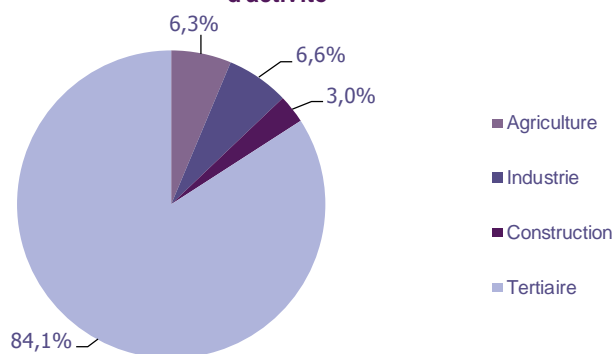
- « Services à la personne et à la collectivité » avec les métiers « Nettoyage de locaux » (1 522 demandeurs, -3,2%), « Assistance auprès d'enfants » (1 495 demandeurs, +6,3%) et « Services domestiques » (1 234 demandeurs, -1,7%) ;
- « Agriculture et pêche, espaces naturels et espaces verts, soins aux animaux » pour les métiers « Horticulture et maraîchage » (991 demandeurs, -2,3%), « Entretien des espaces verts » (815 demandeurs, -0,7%) et « Aide agricole de production fruitière ou viticole » (739 demandeurs, -2,8%) ;
- « Transport et logistique » pour les métiers « Magasinage et préparation de commandes » (1 213 demandeurs, -1,9%) et « Manutention manuelle de charges » (999 demandeurs, +3%).

## LES OFFRES D'EMPLOI ENREGISTREES (OEE) PAR SECTEUR D'ACTIVITE ET PAR CONTRAT DE TRAVAIL

### REPARTITION DE L'OFFRE D'EMPLOI PAR SECTEUR D'ACTIVITE

GRAPHIQUE 5

Répartition de l'offre d'emploi cumulée par secteur d'activité



Secteurs	Cumul 12 mois	Evol. Annuelle Cumulée
Agriculture	2 325	-5,9%
Industrie	2 425	0,9%
Construction	1 103	18,7%
Tertiaire	31 026	20,4%
<b>TOTAL</b>	<b>36 879</b>	<b>16,8%</b>

Source : Pôle Emploi Persee

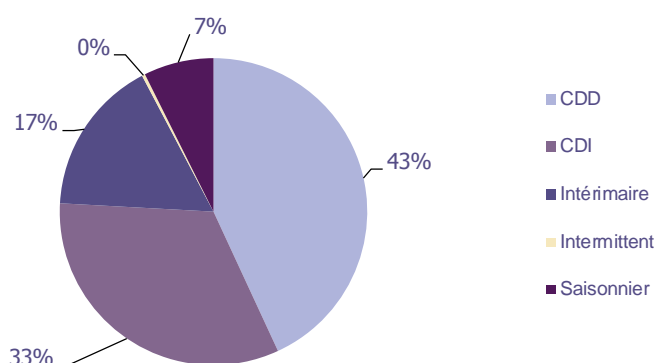
Sur un an, de février 2016 à janvier 2017, Pôle emploi a recueilli **36 879** offres d'emploi sur le département du Maine et Loire, soit **16,8%** de plus qu'au cours des douze mois précédents. Plus de **84%** de ces offres sont issues du tertiaire (**31 026** offres), **6,6%** viennent de l'industrie et **3%** de la construction. Les offres de l'agriculture représentent **6,3%** du total.

A noter : les offres d'emploi intérimaire sont concentrées dans le tertiaire.

## REPARTITION DE L'OFFRE D'EMPLOI PAR TYPE DE CONTRAT DE TRAVAIL

GRAPHIQUE 6

Répartition de l'offre d'emploi cumulée par type de contrat de travail



Contrats	Cumul 12 mois	Evol. Annuelle Cumulée
CDD	15 897	13,3%
CDI	12 082	29,0%
Intérimaire	6 063	14,5%
Intermittent	123	-26,3%
Saisonnier	2 714	-0,2%
<b>TOTAL</b>	<b>36 879</b>	<b>16,8%</b>

Source : Pôle Emploi Persee

Au regard des types de contrat de travail et de leur poids, la hausse est plus prononcée du côté des offres d'emploi de type contrat à durée indéterminée (+29%) et des offres d'emploi de type contrat à durée déterminée (+13,3%). Les offres d'emploi intérimaire sont également en hausse de +14,5%. A contrario, les offres d'emploi saisonnier sont en baisse (-0,2%). Les offres d'emploi de type contrat à durée déterminée représentent la plus importante part des offres avec 43%.

## LES 15 METIERS LES PLUS RECHERCHES PAR LES EMPLOYEURS

Offres d'Emploi Enregistrées	De février 2016 à janvier 2017	Poids (métier / total des métiers)	Evolution annuelle cumulée
K2107 Enseignement général du second degré	1 645	4,5%	2,2%
A1401 Aide agricole de production fruitière ou viticole	1 641	4,4%	-16,3%
K1303 Assistance auprès d'enfants	1 062	2,9%	-19,1%
N4101 Conduite de transport de marchandises sur longue distance	935	2,5%	62,3%
G1602 Personnel de cuisine	847	2,3%	9,1%
K1304 Services domestiques	762	2,1%	20,0%
D1402 Relation commerciale grands comptes et entreprises	758	2,1%	294,8%
N1103 Magasinage et préparation de commandes	692	1,9%	28,4%
K1302 Assistance auprès d'adultes	686	1,9%	9,4%
G1803 Service en restauration	655	1,8%	-0,8%
D1401 Assistanat commercial	621	1,7%	28,0%
K2204 Nettoyage de locaux	598	1,6%	18,9%
M1601 Accueil et renseignements	576	1,6%	107,2%
D1501 Animation de vente	501	1,4%	-1,6%
M1203 Comptabilité	495	1,3%	4,0%

Source : Pôle Emploi Persee

En cumul sur douze mois, les métiers les plus recherchés par les employeurs se trouvent en grande majorité dans ces trois secteurs :

- « Services à la personne et à la collectivité » avec les métiers « Enseignement général du second degré » (1 645 offres), « Assistance auprès d'enfants » (1 062 offres) et « Services domestiques » (762 offres) ;
- « Commerce, vente et grande distribution » avec les métiers « Relation commerciale grands comptes et entreprises » (758 offres), « Assistant commercial » (621 offres) et « Animation de vente » (501 offres) ;
- « Agriculture et pêche, espaces naturels et espaces verts, soins aux animaux » avec le métier « Aide agricole de production fruitière ou viticole » (1 641 offres).

### Statistiques et Indicateurs

Directeur de la publication ad-intérim : Alain MAUNY

Directeur de la rédaction : Josette BARREAU

Conception et réalisation : Service SEE – Brigitte VIGOUROUX  
Catherine DORNIC

Contact : [statsPDL@pole-emploi.fr](mailto:statsPDL@pole-emploi.fr)

[www.observatoire-emploi-paysdelaloire.fr](http://www.observatoire-emploi-paysdelaloire.fr)