



Le Marché du travail : Synthèse

PAYS DE LA LOIRE

Document Mensuel

Situation au 31/12/2012



Libre de diffusion sous réserve de mention de la source « Pôle emploi Pays de la Loire »

Faits marquants :

L'évolution annuelle du nombre de demandeurs d'emploi de catégorie A est de **+12,2%** à fin décembre 2012.

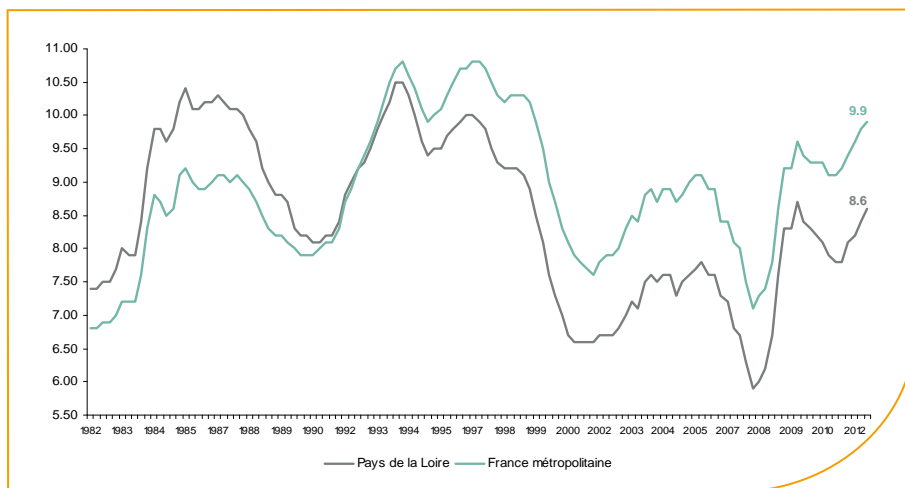
Les demandeurs d'emploi de 50 ans et plus, qui représentent **20,4%** des demandeurs d'emploi, sont plus affectés par cette situation (**+18,4%** de progression annuelle).

255 075 demandeurs d'emploi catégories (A, B et C) en données CVS sont comptabilisés à fin décembre sur la région des Pays de la Loire, soit **9%** de plus qu'en décembre 2011.

Au cours des douze derniers mois, Pôle emploi a recueilli **170 837** offres d'emploi soit une baisse de **10,9%** en évolution annuelle.

Le taux de chômage

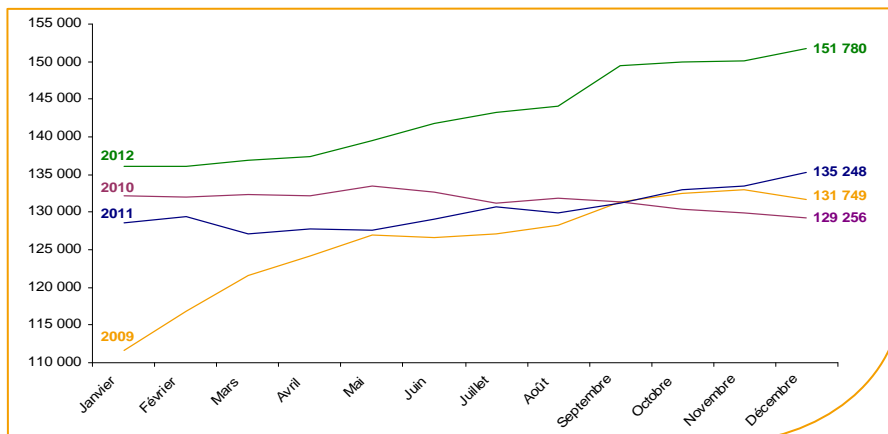
Au troisième trimestre 2012, avec **8,6%** de la population active, le taux de chômage de la région des Pays de la Loire affiche une valeur inférieure à celle enregistrée au niveau national (**9,9%**). En un an, le taux de chômage a augmenté de **0,8 point** au niveau régional et de **0,7 point** au niveau national.



Source : INSEE

Evolution de la demande d'emploi fin de mois de catégorie A (CVS)

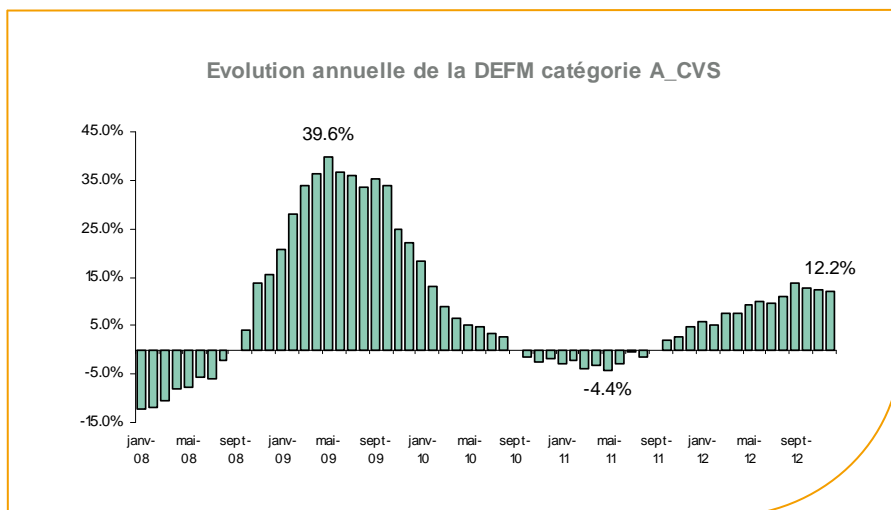
En décembre 2012, sur la région des Pays de la Loire, la demande d'emploi de catégorie A se chiffre à **151 780** personnes. Elle est en hausse de **1,2%** par rapport à novembre 2012.



Source : Direccte et Pôle Emploi

La demande d'emploi en fin de mois catégorie A (CVS)

Fin décembre 2012, le nombre de demandeurs d'emploi de catégorie A affiche une hausse de **12,2%** en évolution annuelle.

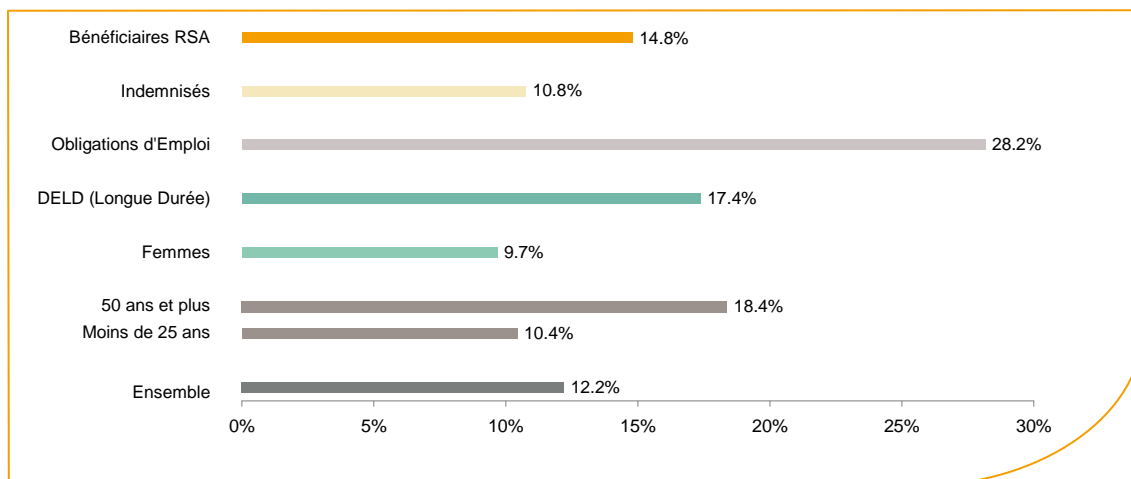


Source : Direccte et Pôle Emploi

Après une hausse de **0,1%** du nombre d'inscrits en catégorie A en novembre 2012, la situation du marché du travail se dégrade à nouveau en région des Pays de la Loire, en décembre (**+1,2%** en données CVS, soit **1 725** personnes de plus). Ainsi, à fin décembre 2012, **151 780** personnes sont inscrites à Pôle emploi en catégorie A. La situation régionale est moins bien orientée que celle de la France où la demande d'emploi s'est stabilisée avec **300** demandeurs de plus.

En ajoutant à la catégorie A, les demandeurs d'emploi recensés en catégorie B et ceux en catégorie C, le nombre de demandeurs d'emploi se chiffre sur la région des Pays de la Loire à **255 075** en données CVS, soit une progression de **+9%** par rapport à décembre 2011.

Evolution de la DEFM de catégorie A par population



Source : Pôle Emploi Persee

Même si l'évolution moyenne de la demande d'emploi de catégorie A est de **+12,2%** en décembre 2012, certaines catégories de population apparaissent plus fragilisées. C'est le cas des demandeurs en obligations d'emploi, des demandeurs d'emploi de 50 ans et plus et des demandeurs de longue durée. En un an, leurs volumes ont respectivement progressé de **28,2%**, **18,4%** et **17,4%**. Tous les publics sont touchés, y compris les moins de 25 ans qui affichent une hausse de **+10,4%**.

Les 15 métiers les plus recherchés par les demandeurs d'emploi

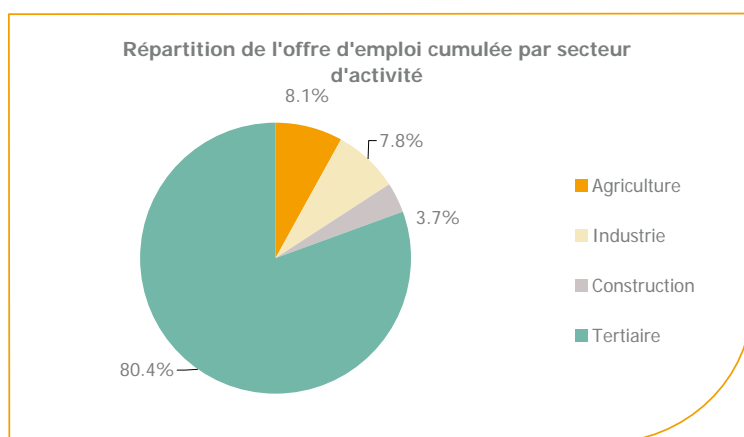
DEFM catégorie A	décembre 2012	Poids (métier / total des métiers)	Evolution annuelle
K2204 Nettoyage de locaux	5 137	3.3%	7.8%
K1303 Assistance auprès d'enfants	5 076	3.3%	10.0%
K1304 Services domestiques	4 138	2.7%	4.5%
H3302 Opérations manuelles d'assemblage, tri ou emballage	3 834	2.5%	13.0%
N1103 Magasinage et préparation de commandes	3 826	2.5%	16.1%
D1214 Vente en habillement et accessoires de la personne	3 697	2.4%	9.2%
M1607 Secrétariat	3 364	2.2%	7.1%
A1203 Entretien des espaces verts	2 851	1.8%	14.7%
N1105 Manutention manuelle de charges	2 839	1.8%	10.5%
J1301 Personnel polyvalent des services hospitaliers	2 468	1.6%	11.4%
D1507 Mise en rayon libre-service	2 463	1.6%	16.2%
N4105 Conduite et livraison par tournées sur courte distance	2 364	1.5%	11.9%
G1602 Personnel de cuisine	2 211	1.4%	17.2%
F1606 Peinture en bâtiment	2 195	1.4%	9.6%
M1602 Opérations administratives	2 141	1.4%	6.3%

Source : Pôle Emploi Persee

A fin décembre 2012, les métiers les plus recherchés par les demandeurs d'emploi se trouvent dans le secteur « Services à la personne et à la collectivité » avec les métiers « Nettoyage de locaux » (5 137 demandeurs, +7,8%), « Assistance auprès d'enfants » (5 076 demandeurs, +10%) et « Services domestiques » (4 138 demandeurs, +4,5%). Ils se trouvent aussi dans le secteur « Transport et logistique » avec les métiers « Magasinage et préparation de commandes » (3 826 demandeurs, +16,1%) et « Manutention manuelle de charges » (2 839 demandeurs, +10,5%), ainsi que dans le secteur « Commerce, vente et grande distribution » pour les métiers « Vente en habillement et accessoires de la personne » (3 697 demandeurs, +9,2%) et « Mise en rayon libre-service » (2 463 demandeurs, +16,2%).

Les offres d'emploi enregistrées (OEE) par secteur d'activité et par contrat de travail

REPARTITION DE L'OFFRE D'EMPLOI PAR SECTEUR D'ACTIVITE



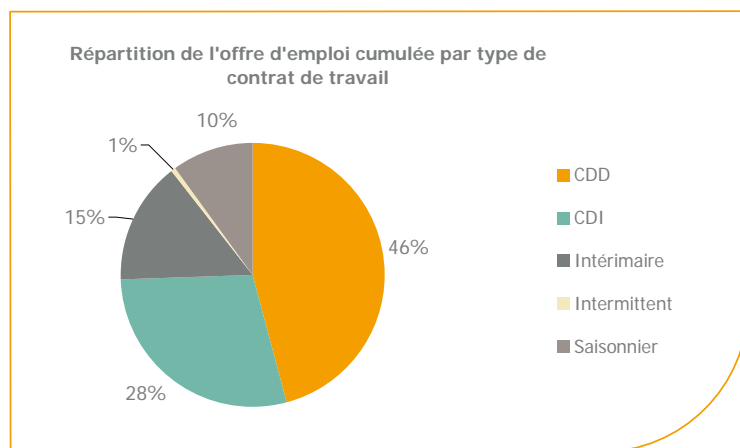
Secteurs	Cumul 12 mois	Evol. Annuelle Cumulée
Agriculture	13 762	-13.7%
Industrie	13 287	-18.3%
Construction	6 406	-26.1%
Tertiaire	137 382	-9.0%
TOTAL	170 837	-10.9%

Source : Pôle Emploi Persee

Sur un an, de janvier 2012 à décembre 2012, Pôle emploi a recueilli 170 837 offres d'emploi sur la région des Pays de la Loire, soit 10,9% de moins qu'au cours des douze mois précédents. Plus de 80% de ces offres sont issues du tertiaire (137 382 offres), 7,8% viennent de l'industrie, 8,1% de l'agriculture et, 3,7% de la construction.

A noter : les offres d'emploi intérimaire sont concentrées dans le tertiaire.

REPARTITION DE L'OFFRE D'EMPLOI PAR TYPE DE CONTRAT DE TRAVAIL



Contrats	Cumul 12 mois	Evol. Annuelle Cumulée
CDD	78 489	-8.1%
CDI	48 606	-15.2%
Intérimaire	25 918	-9.7%
Intermittent	874	-7.6%
Saisonnier	16 950	-12.6%
TOTAL	170 837	-10.9%

Source : Pôle Emploi Persee

Au regard des types de contrat de travail, les offres d'emploi saisonnier et les offres d'emploi de type contrat à durée indéterminée affichent une baisse plus importante avec une évolution annuelle de **-12,6%** et **-15,2%**. Les offres d'emploi intérimaire enregistrent également une baisse conséquente de **-9,7%** alors que les offres d'emploi de type contrat à durée déterminée affichent une baisse plus modérée (**-8,1%**). Cette dernière typologie d'offres représente la plus importante part des offres avec **46%**.

Les 15 métiers les plus recherchés par les employeurs

Offres d'Emploi Enregistrées	De janvier 2012 à décembre 2012	Poids (métier / total des métiers)	Evolution annuelle cumulée
A1401 Aide agricole de production fruitière ou viticole	6 608	3.9%	-27.8%
A1402 Aide agricole de production légumière ou végétale	5 980	3.5%	27.6%
K2204 Nettoyage de locaux	5 715	3.3%	-6.0%
G1803 Service en restauration	5 461	3.2%	-8.5%
G1602 Personnel de cuisine	4 730	2.8%	-8.7%
N1103 Magasinage et préparation de commandes	3 958	2.3%	-3.5%
K1303 Assistance auprès d'enfants	3 693	2.2%	-7.7%
K1304 Services domestiques	2 982	1.7%	-25.1%
D1408 Téléconseil et télévente	2 759	1.6%	-26.2%
H2102 Conduite d'équipement de production alimentaire	2 515	1.5%	-1.7%
M1601 Accueil et renseignements	2 481	1.5%	88.2%
G1603 Personnel polyvalent en restauration	2 423	1.4%	-11.0%
N4101 Conduite de transport de marchandises sur longue distance	2 405	1.4%	-20.4%
K2107 Enseignement général du second degré	2 267	1.3%	30.2%
E1304 Façonnage et routage	2 131	1.2%	822.5%

Source : Pôle Emploi Persee

En cumul sur douze mois, les métiers les plus recherchés par les employeurs se trouvent en grande majorité dans ces trois secteurs :

- « Services à la personne et à la collectivité » avec les métiers « Nettoyage de locaux » (**5 715** offres), « Assistance auprès d'enfants » (**3 693** offres) et « Services domestiques » (**2 982** offres) ;
- « Hôtellerie-restauration, tourisme, loisirs et animation » avec les métiers « Service en restauration » (**5 461** offres) et « Personnel de cuisine » (**4 730** offres) ;
- « Agriculture et pêche, espaces naturels et espaces verts, soins aux animaux » avec les métiers « Aide agricole de production fruitière et viticole » (**6 608** offres) et « Aide agricole de production légumière ou végétale » (**5 980** offres).

www.observatoire-emploi-paysdelaloire.fr

Le service Statistiques, Etudes et Evaluation est à votre disposition pour tout complément d'information
Contact : StatsPDL@pole-emploi.fr

Directeur de publication :
Gwenaël PROUTEAU
Directeur de la rédaction :
Hervé BONNET
Conception et réalisation :
Service Statistiques, Etudes et
Evaluation – Catherine MOULIN,
Brigitte VIGOUROUX.