



Le Marché du Travail : Synthèse

MAINE ET LOIRE

Document Mensuel

Situation au 31/08/2013



Libre de diffusion sous réserve de mention de la source « Pôle emploi Pays de la Loire »

Le taux de chômage

Au premier trimestre 2013, avec **9,7%** de la population active, le taux de chômage du département du Maine et Loire affiche une valeur supérieure à celle enregistrée au niveau régional (**9,1%**) et inférieure par rapport au niveau national (**10,4%**). En un an, le taux de chômage a augmenté d'**1 point** sur le département, soit une situation moins favorable que celle de la région des Pays de la Loire et de la France métropolitaine (**+0,9 point**).

Faits marquants :

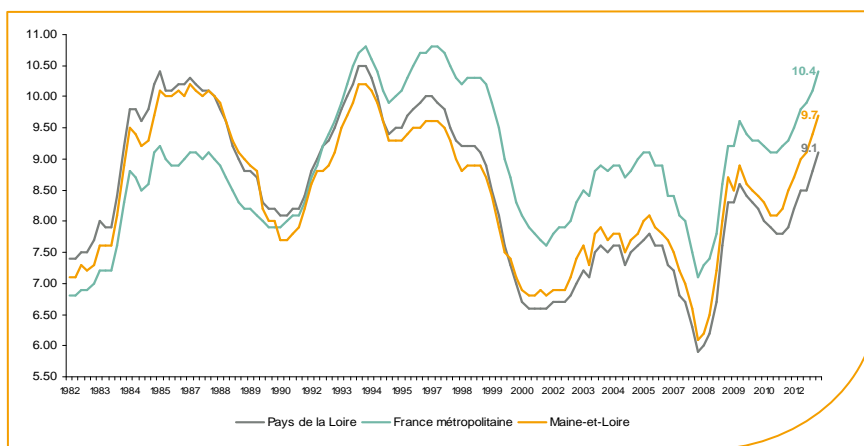
L'évolution annuelle du nombre de demandeurs d'emploi de catégorie A est de **+8,9%** à fin août 2013.

Les demandeurs d'emploi de longue durée, qui représentent **39%** des demandeurs d'emploi, sont plus affectés par cette situation (**+20,9%** de progression annuelle).

62 435 demandeurs d'emploi catégories (A, B et C) en données CVS sont comptabilisés à fin août sur le département du Maine et Loire, soit **6,9 %** de plus qu'en août 2012.

Au cours des douze derniers mois, Pôle emploi a recueilli **32 006** offres d'emploi sur le département soit une baisse de **17,4%** en évolution annuelle.

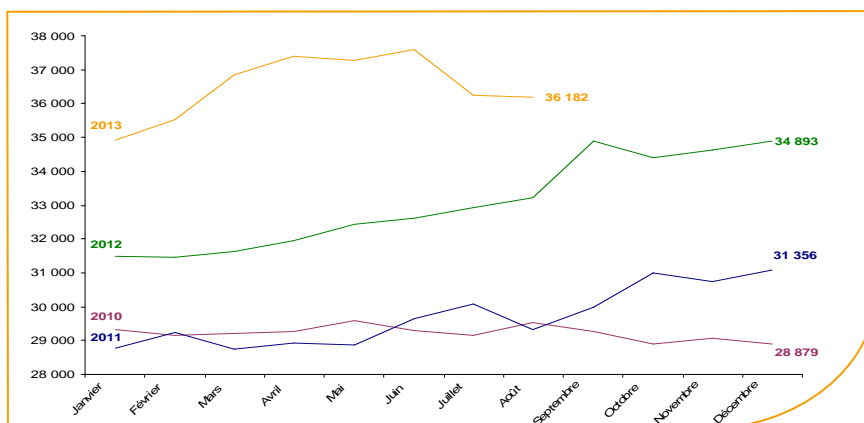
A compter de janvier 2013, les statistiques de demandeurs d'emploi par âge sont établies selon l'âge en fin de mois, et non plus l'âge au 31 décembre. Cette modification, sans impact sur le nombre total de demandeurs d'emploi, modifie les séries par tranche d'âge.



Source : INSEE

Evolution de la demande d'emploi fin de mois de catégorie A (CVS)

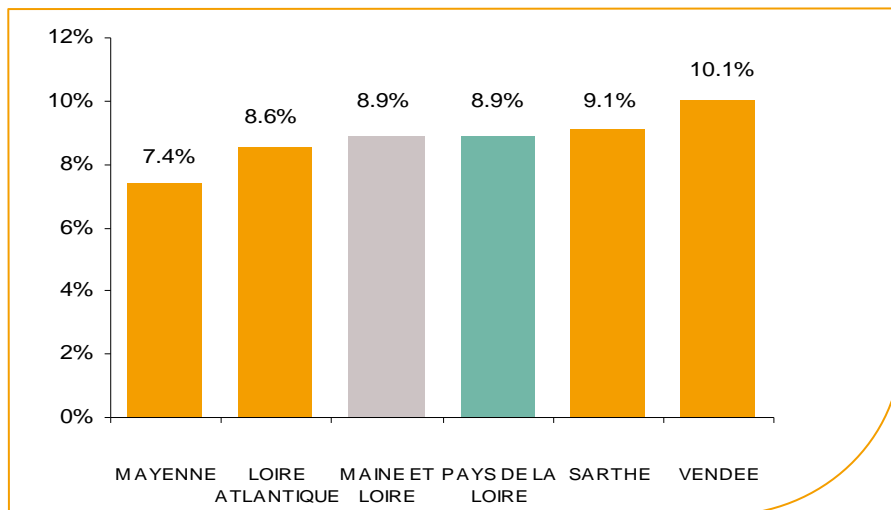
En août 2013, sur le département du Maine et Loire, la demande d'emploi de catégorie A se chiffre à **36 182** personnes. Elle diminue de **0,2%** par rapport à juillet 2013.



Source : Direccte et Pôle Emploi

La demande d'emploi en fin de mois (CVS)

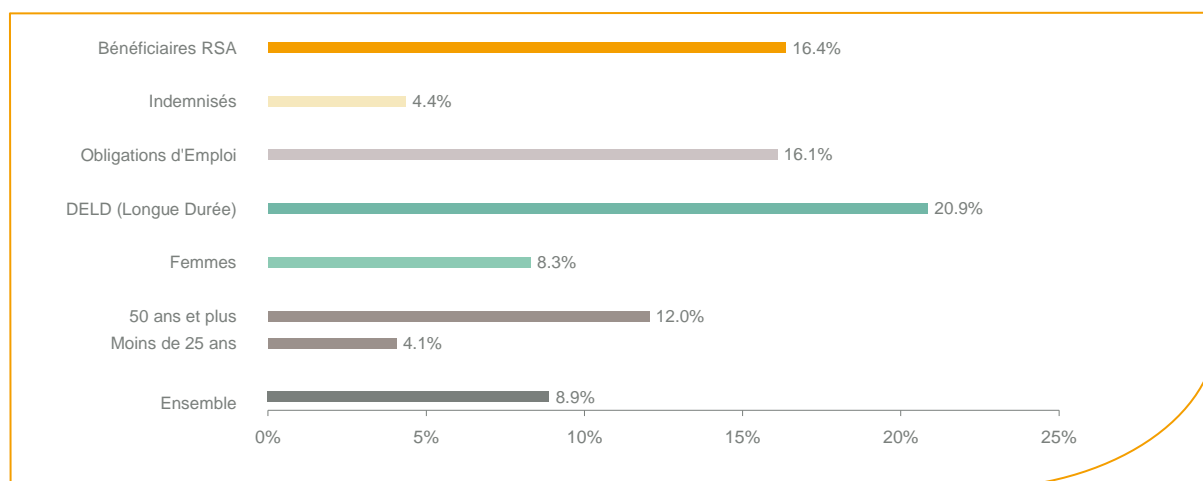
Fin août 2013, le nombre de demandeurs d'emploi de catégorie A affiche une hausse **+8,9%** en évolution annuelle comparative à août 2012. Cette évolution est identique à celle affichée par la région des Pays de la Loire (**+8,9%**).



Source : Direccte et Pôle Emploi

En ajoutant à la catégorie A, les demandeurs d'emploi recensés en catégorie B et ceux en catégorie C, le nombre de demandeurs d'emploi se chiffre sur le département du Maine et Loire à **62 435** en données CVS, soit une progression de **+6,9%** par rapport à août 2012.

Evolution de la DEFM de catégorie A par population



Source : Pôle Emploi Persee

Même si l'évolution annuelle de la demande d'emploi de catégorie A s'établit à **+8,9%** en août 2013, certaines catégories de population apparaissent plus fragilisées. C'est le cas des demandeurs de longue durée, des demandeurs d'emploi de 50 ans et plus et des demandeurs d'emploi en obligations d'emploi. En un an, leurs volumes ont respectivement progressé de **20,9%**, **12%** et **16,1%**. Les bénéficiaires du RSA, qui représentent désormais **21,8%** de la population, ont augmenté de **16,4%**. Les demandeurs d'emploi de moins de 25 ans affichent une évolution plus favorable (**+4,1%**) que les autres publics.

Les 15 métiers les plus recherchés par les demandeurs d'emploi

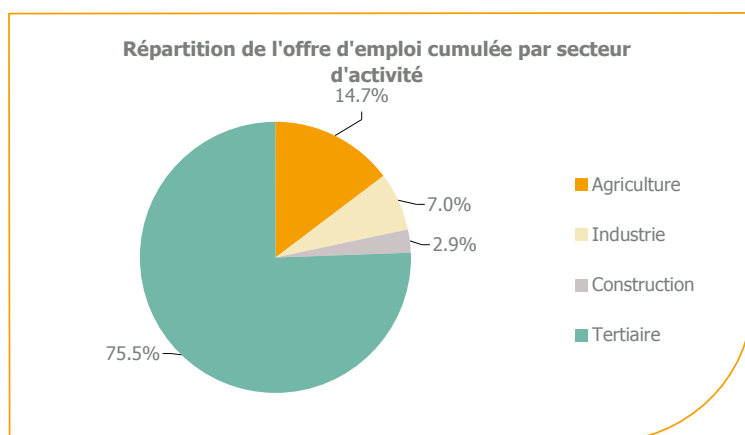
DEFM catégorie A	août 2013	Poids (métier / total des métiers)	Evolution annuelle
K1303 Assistance auprès d'enfants	1 526	3.9%	8.6%
K2204 Nettoyage de locaux	1 370	3.5%	12.1%
H3302 Opérations manuelles d'assemblage, tri ou emballage	1 148	2.9%	7.4%
K1304 Services domestiques	1 101	2.8%	8.4%
N1103 Magasinage et préparation de commandes	1 089	2.8%	6.9%
N1105 Manutention manuelle de charges	881	2.2%	15.6%
D1214 Vente en habillement et accessoires de la personne	876	2.2%	9.8%
M1607 Secrétariat	800	2.0%	6.5%
J1301 Personnel polyvalent des services hospitaliers	757	1.9%	3.3%
A1401 Aide agricole de production fruitière ou viticole	729	1.9%	7.4%
A1203 Entretien des espaces verts	666	1.7%	6.7%
A1414 Horticulture et maraîchage	635	1.6%	16.3%
A1402 Aide agricole de production légumière ou végétale	619	1.6%	8.2%
D1507 Mise en rayon libre-service	571	1.5%	15.6%
F1606 Peinture en bâtiment	529	1.3%	11.8%

Source : Pôle Emploi Persee

A fin août 2013, les métiers les plus recherchés par les demandeurs d'emploi se trouvent dans le secteur « Services à la personne et à la collectivité » avec les métiers « Assistance auprès d'enfants » (**1 526** demandeurs, **+8,6%**), « Nettoyage de locaux » (**1 370** demandeurs, **+12,1%**) et « Services domestiques » (**1 101** demandeurs, **+8,4%**). Ils se trouvent aussi dans le secteur « Agriculture et pêche, espaces naturels et espaces verts, soins aux animaux » pour les métiers « Aide agricole de production fruitière ou viticole » (**729** demandeurs, **+7,4%**), « Entretien des espaces verts » (**666** demandeurs, **+6,7%**) et « Horticulture et maraîchage » (**635** demandeurs, **+16,3%**). Viennent ensuite les métiers du secteur « Transport et logistique » pour les métiers « Magasinage et préparation de commandes » (**1 089** demandeurs, **+6,9%**) et « Manutention manuelle de charges » (**881** demandeurs, **+15,6%**).

Les offres d'emploi enregistrées (OEE) par secteur d'activité et par contrat de travail

REPARTITION DE L'OFFRE D'EMPLOI PAR SECTEUR D'ACTIVITE



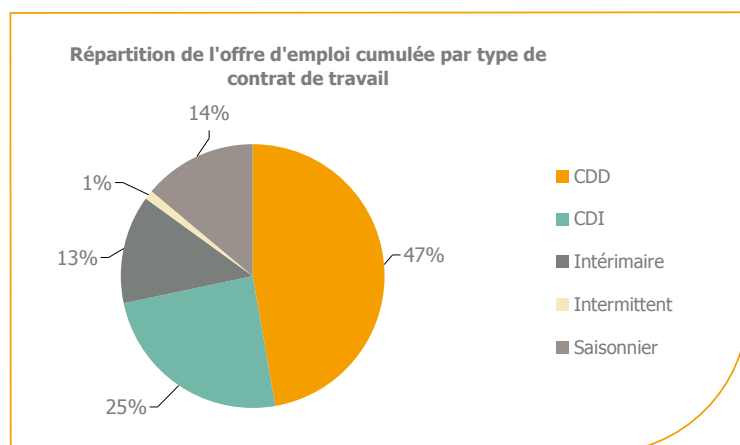
Secteurs	Cumul 12 mois	Evol. Annuelle Cumulée
Agriculture	4 702	-22.9%
Industrie	2 229	-37.3%
Construction	914	-37.6%
Tertiaire	24 161	-12.6%
TOTAL	32 006	-17.4%

Source : Pôle Emploi Persee

Sur un an, de septembre 2012 à août 2013, Pôle emploi a recueilli **32 006** offres d'emploi sur le département du Maine et Loire soit **17,4%** de moins qu'au cours des douze mois précédents. Plus de **75%** de ces offres sont issues du tertiaire (**24 161** offres), **7%** viennent de l'industrie et **2,9%** de la construction. Les offres de l'agriculture représentent **14,7%**.

A noter : les offres d'emploi intérimaire sont concentrées dans le tertiaire.

REPARTITION DE L'OFFRE D'EMPLOI PAR TYPE DE CONTRAT DE TRAVAIL



Contrats	Cumul 12 mois	Evol. Annuelle Cumulée
CDD	15 082	-15.2%
CDI	7 855	-18.7%
Intérimaire	4 308	-18.7%
Intermittent	322	-49.5%
Saisonnier	4 439	-17.4%
TOTAL	32 006	-17.4%

Source : Pôle Emploi Persee

Au regard des types de contrat de travail, la baisse est plus prononcée du côté des offres d'emploi intérimaire et des offres d'emploi de type contrat à durée indéterminée (-18,7%). Les offres d'emploi saisonnier (-17,4%) et les offres d'emploi de type contrat à durée déterminée (-15,2%) enregistrent également une baisse en évolution annuelle. Cette dernière typologie d'offres représente la plus importante part des offres avec 47%.

Les 15 métiers les plus recherchés par les employeurs

Offres d'Emploi Enregistrées	De septembre 2012 à août 2013	Poids (métier / total des métiers)	Evolution annuelle cumulée
A1401 Aide agricole de production fruitière ou viticole	3 756	11.7%	-31.0%
K2107 Enseignement général du second degré	1 817	5.7%	48.7%
G1803 Service en restauration	817	2.6%	-33.6%
K2204 Nettoyage de locaux	705	2.2%	-27.1%
G1602 Personnel de cuisine	684	2.1%	-16.8%
N1103 Magasinage et préparation de commandes	597	1.9%	-27.3%
G1603 Personnel polyvalent en restauration	596	1.9%	28.4%
K1304 Services domestiques	496	1.6%	-9.5%
K1303 Assistance auprès d'enfants	493	1.5%	-10.4%
A1405 Arboriculture et viticulture	478	1.5%	55.7%
D1408 Téléconseil et télévente	475	1.5%	-3.7%
N1105 Manutention manuelle de charges	450	1.4%	-23.6%
D1501 Animation de vente	432	1.4%	-7.7%
J1501 Soins d'hygiène, de confort du patient	417	1.3%	-12.6%
M1203 Comptabilité	387	1.2%	-12.6%

Source : Pôle Emploi Persee

En cumul sur douze mois, les métiers les plus recherchés par les employeurs se trouvent en grande majorité dans ces trois secteurs :

- « Agriculture et pêche, espaces naturels et espaces verts, soins aux animaux » avec les métiers « Aide agricole de production fruitière ou viticole » (3 756 offres) et « Arboriculture et viticulture » (478 offres) ;
- « Services à la personne et à la collectivité » avec les métiers « Enseignement général du second degré » (1 817 offres), « Nettoyage de locaux » (705 offres) et « Services domestiques » (496 offres) ;
- « Hôtellerie-restauration, tourisme, loisirs et animation » avec les métiers « Service en restauration » (817 offres), « Personnel de cuisine » (684 offres) et « Personnel polyvalent en restauration » (596 offres).

www.observatoire-emploi-paysdelaloire.fr

Le service Statistiques, Etudes et Evaluation est à votre disposition pour tout complément d'information
Contact : StatsPDL@pole-emploi.fr

Directeur de publication :
Gwenaël PROUTEAU
Directeur de la rédaction :
Josette BARREAU
Conception et réalisation :
Service Statistiques, Etudes et
Evaluation – Catherine MOULIN,
Brigitte VIGOUROUX.