



MARCHE DU TRAVAIL : SYNTHÈSE PAYS DE LA LOIRE SITUATION AU 31/12/2014

DOCUMENT MENSUEL - LIBRE DE DIFFUSION SOUS RESERVE DE MENTION DE LA SOURCE « POLE EMPLOI PAYS DE LA LOIRE »

Avertissement : nouvelles séries du taux de chômage intégrant l'impact de la rénovation du questionnaire de l'enquête emploi de l'INSEE.

LE TAUX DE CHOMAGE

Au troisième trimestre 2014, avec **8,8%** de la population active, le taux de chômage de la région des Pays de la Loire affiche une valeur inférieure à celle enregistrée au niveau national (**9,9%**). En un an, le taux de chômage a augmenté au niveau régional de **0,1 point** et reste stable au niveau national.

L'ESSENTIEL

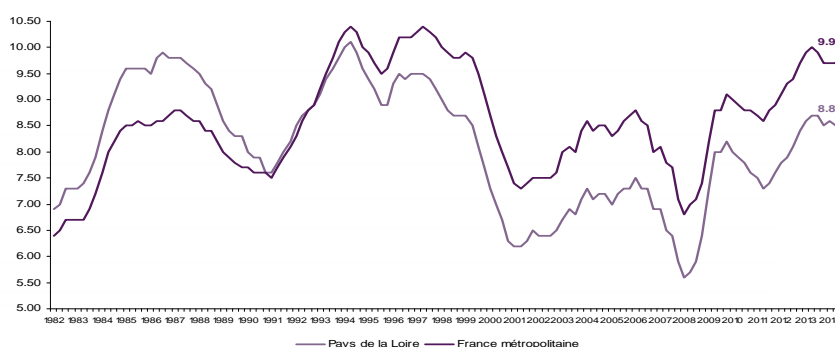
L'évolution annuelle du nombre de demandeurs d'emploi de catégorie A est de **+7,5%** à fin décembre 2014.

Les demandeurs d'emploi de 50 ans et plus, qui représentent **22,1%** des demandeurs d'emploi, sont plus affectés par cette situation (**+11,1%** de progression annuelle).

298 741 demandeurs d'emploi (catégories A, B et C) en données CVS sont comptabilisés à fin décembre sur la région des Pays de la Loire, soit **7,9%** de plus qu'en décembre 2013.

Au cours des douze derniers mois, Pôle emploi a recueilli **150 018** offres d'emploi soit une baisse de **2,9%** en évolution annuelle.

GRAPHIQUE 1

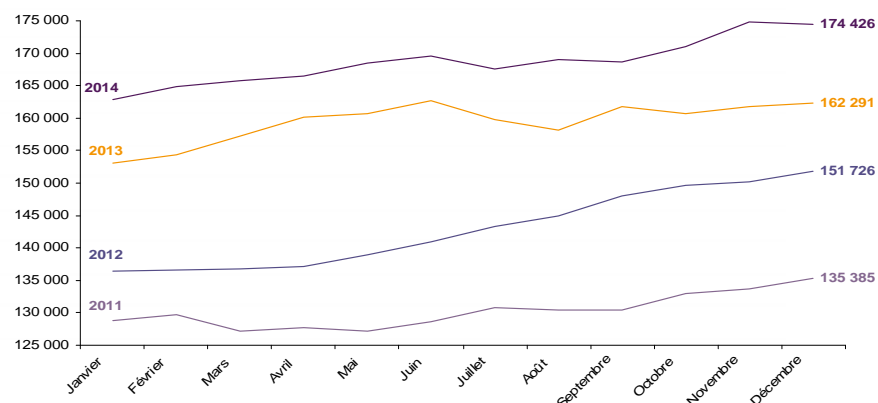


Source : INSEE

EVOLUTION DE LA DEFM CAT A (CVS)

En décembre 2014, sur la région des Pays de la Loire, la demande d'emploi de catégorie A se chiffre à **174 426** personnes. Elle diminue de **0,2%** par rapport à novembre 2014.

GRAPHIQUE 2

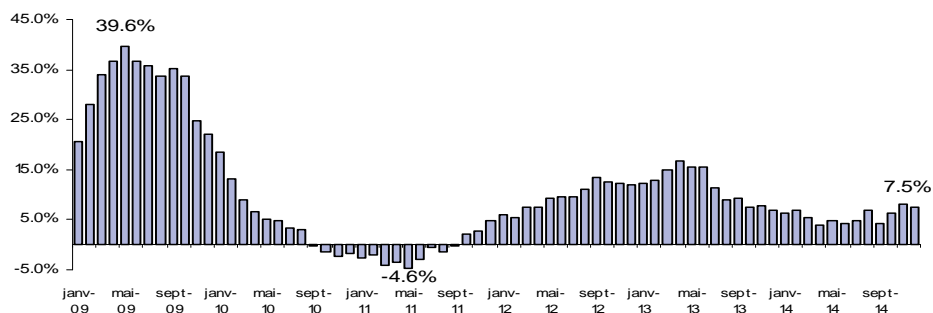


Source : Pôle Emploi

LA DEMANDE D'EMPLOI EN FIN DE MOIS (CATEGORIE A - CVS)

Fin décembre 2014, le nombre de demandeurs d'emploi de catégorie A affiche une hausse de **7,5%** en évolution annuelle.

GRAPHIQUE 3
EVOLUTION ANNUELLE DE LA DEFM



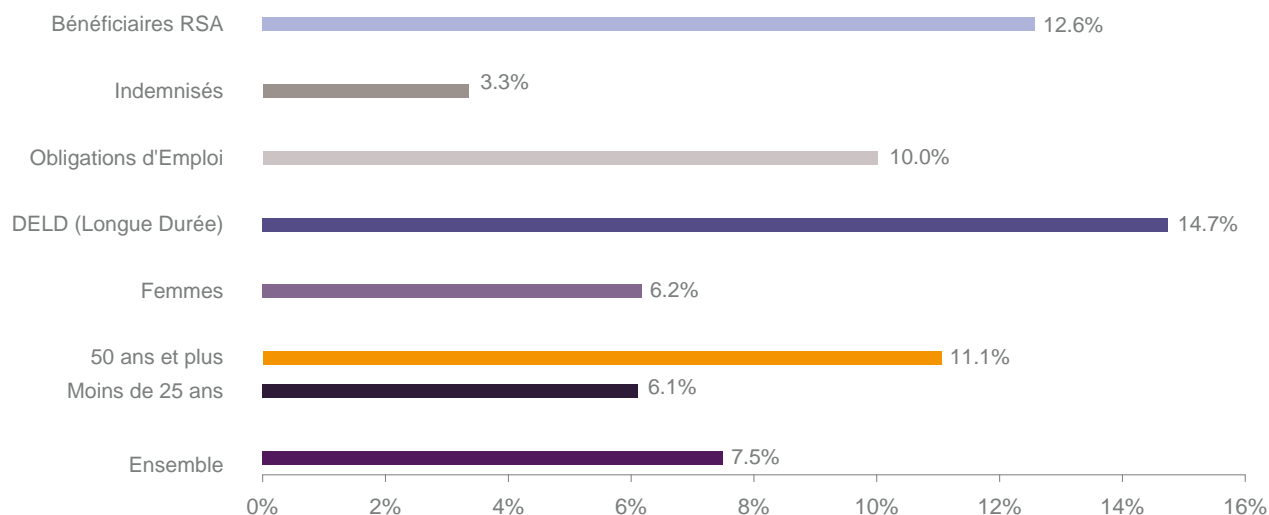
Source : Direccte et Pôle Emploi

A la fin du mois de décembre 2014, **174 426** demandeurs d'emploi sont inscrits en catégorie A dans les Pays de la Loire. Cela représente une baisse mensuelle de **-0,2%** soit **344** demandeurs en moins.

En ajoutant à la catégorie A, les demandeurs d'emploi recensés en catégorie B et ceux en catégorie C, le nombre de demandeurs d'emploi se chiffre sur la région des Pays de la Loire à **298 741** en données CVS, soit une progression de **+7,9%** par rapport à décembre 2013.

EVOLUTION DE LA DEFM PAR POPULATION (CATEGORIE A)

GRAPHIQUE 4



Source : Pôle Emploi Persee

Même si l'évolution moyenne de la demande d'emploi de catégorie A s'établit à **+7,5%** en décembre 2014, certaines catégories de population apparaissent plus fragilisées. C'est le cas des demandeurs d'emploi de 50 ans et plus, des demandeurs en obligation d'emploi et des demandeurs d'emploi de longue durée. En un an, leurs volumes ont respectivement progressé de **11,1%**, **10%** et **14,7%**.

LES 15 METIERS LES PLUS RECHERCHES PAR LES DEMANDEURS D'EMPLOI

DEFM catégorie A	décembre 2014	Poids (métier / total des métiers)	Evolution annuelle
K2204 Nettoyage de locaux	6 228	3.5%	9.3%
K1303 Assistance auprès d'enfants	5 813	3.2%	2.6%
K1304 Services domestiques	4 679	2.6%	6.2%
N1103 Magasinage et préparation de commandes	4 503	2.5%	7.5%
H3302 Opérations manuelles d'assemblage, tri ou emballage	4 112	2.3%	6.0%
D1214 Vente en habillement et accessoires de la personne	4 108	2.3%	4.2%
M1607 Secrétariat	3 447	1.9%	4.8%
A1203 Entretien des espaces verts	3 333	1.9%	7.8%
N1105 Manutention manuelle de charges	3 126	1.7%	3.1%
D1507 Mise en rayon libre-service	2 918	1.6%	8.5%
G1602 Personnel de cuisine	2 818	1.6%	9.3%
J1301 Personnel polyvalent des services hospitaliers	2 779	1.6%	10.0%
F1606 Peinture en bâtiment	2 631	1.5%	11.9%
N4105 Conduite et livraison par tournées sur courte distance	2 617	1.5%	6.1%
F1703 Maçonnerie	2 427	1.4%	14.8%

Source : Pôle Emploi Persee

A fin décembre 2014, les métiers les plus recherchés par les demandeurs d'emploi se trouvent principalement dans ces trois secteurs :

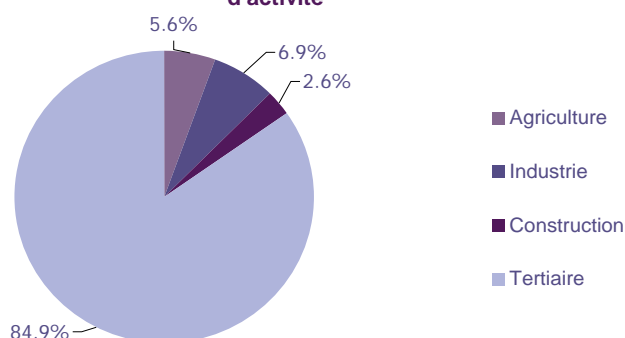
- « Services à la personne et à la collectivité » avec les métiers « Nettoyage de locaux » (6 228 demandeurs, +9,3%), « Assistance auprès d'enfants » (5 813 demandeurs, +2,6%) et « Services domestiques » (4 679 demandeurs, +6,2%) ;
- « Transport et logistique » avec les métiers « Magasinage et préparation de commandes » (4 503 demandeurs, +7,5%), « Manutention manuelle de charges » (3 126 demandeurs, +3,1%) et « Conduite et livraison par tournées sur courte distance » (2 617 demandeurs, +6,1%) ;
- « Commerce, vente et grande distribution » pour les métiers « Vente en habillement et accessoires de la personne » (4 108 demandeurs, +4,2%) et « Mise en rayon libre-service » (2 918 demandeurs, +8,5%).

LES OFFRES D'EMPLOI ENREGISTREES (OEE) PAR SECTEUR D'ACTIVITE ET PAR CONTRAT DE TRAVAIL

REPARTITION DE L'OFFRE D'EMPLOI PAR SECTEUR D'ACTIVITE

GRAPHIQUE 5

Répartition de l'offre d'emploi cumulée par secteur d'activité



Secteurs	Cumul 12 mois	Evol. Annuelle Cumulée
Agriculture	8 452	-31.0%
Industrie	10 385	-6.5%
Construction	3 883	-22.4%
Tertiaire	127 298	0.9%
TOTAL	150 018	-2.9%

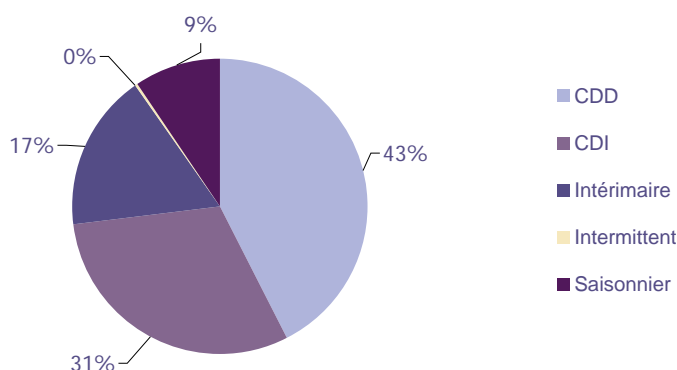
Source : Pôle Emploi Persee

Sur un an, de janvier 2014 à décembre 2014, Pôle emploi a recueilli 150 018 offres d'emploi sur la région des Pays de la Loire, soit 2,9% de moins qu'au cours des douze mois précédents. Près de 85% de ces offres sont issues du tertiaire (127 298 offres), 6,9% viennent de l'industrie, 5,6% de l'agriculture et 2,6% de la construction.

A noter : les offres d'emploi intérimaire sont concentrées dans le tertiaire.

GRAPHIQUE 6

Répartition de l'offre d'emploi cumulée par type de contrat de travail



Contrats	Cumul 12 mois	Evol. Annuelle Cumulée
CDD	63 669	-6.5%
CDI	45 803	2.8%
Intérimaire	26 001	8.8%
Intermittent	439	6.0%
Saisonnier	14 106	-19.3%
TOTAL	150 018	-2.9%

Source : Pôle Emploi Persee

Au regard des types de contrat de travail, la baisse est plus significative du côté des offres d'emploi saisonnier et des offres d'emploi de type contrat à durée déterminée avec **-19,3%** et **-6,5%**. A contrario, les offres d'emploi de type contrat à durée indéterminée et les offres d'emploi intérimaire enregistrent une hausse avec **+2,8%** et **+8,8%**. Les offres d'emploi de type contrat à durée déterminée représentent la plus importante part des offres avec **43%**.

LES 15 METIERS LES PLUS RECHERCHES PAR LES EMPLOYEURS

Offres d'Emploi Enregistrées	De janvier 2014 à décembre 2014	Poids (métier / total des métiers)	Evolution annuelle cumulée
A1402 Aide agricole de production légumière ou végétale	5 447	3.6%	-12.2%
K1303 Assistance auprès d'enfants	4 297	2.9%	-21.8%
G1602 Personnel de cuisine	4 282	2.9%	5.1%
G1803 Service en restauration	3 912	2.6%	-4.4%
K2204 Nettoyage de locaux	3 615	2.4%	-21.4%
K1304 Services domestiques	2 962	2.0%	10.9%
N1103 Magasinage et préparation de commandes	2 763	1.8%	-8.1%
N4101 Conduite de transport de marchandises sur longue distance	2 620	1.7%	13.5%
K2107 Enseignement général du second degré	2 562	1.7%	-9.2%
A1401 Aide agricole de production fruitière ou viticole	2 520	1.7%	-55.7%
K1302 Assistance auprès d'adultes	2 291	1.5%	21.9%
H2102 Conduite d'équipement de production alimentaire	2 207	1.5%	0.9%
G1603 Personnel polyvalent en restauration	2 100	1.4%	11.1%
M1203 Comptabilité	2 084	1.4%	22.4%
G1203 Animation de loisirs auprès d'enfants ou d'adolescents	2 043	1.4%	2.9%

Source : Pôle Emploi Persee

En cumul sur douze mois, les métiers les plus recherchés par les employeurs se trouvent en grande majorité dans ces trois secteurs :

- « Services à la personne et à la collectivité » avec les métiers « Assistance auprès d'enfants » (**4 297** offres), « Nettoyage de locaux » (**3 615** offres) et « Services domestiques » (**2 962** offres) ;
- « Hôtellerie-restauration, tourisme, loisirs et animation » avec les métiers « Personnel de cuisine » (**4 282** offres), « Service en restauration » (**3 912** offres) et « Personnel polyvalent en restauration » (**2 100** offres) ;
- « Agriculture et pêche, espaces naturels et espaces verts, soins aux animaux » avec les métiers « Aide agricole de production légumière ou végétale » (**5 447** offres) et « Aide agricole de production fruitière et viticole » (**2 520** offres).

Statistiques et Indicateurs

Directeur de la publication ad-intérim : Jean-Luc RECHER
 Directeur de la rédaction : Josette BARREAUD
 Conception et réalisation : Service SEE – Brigitte VIGOUROUX
 Catherine MOULIN

Contact : statsPDL@pole-emploi.fr

www.observatoire-emploi-paysdelaloire.fr