



Le Marché du Travail : Synthèse

Bassin de LA FLECHE

Document semestriel

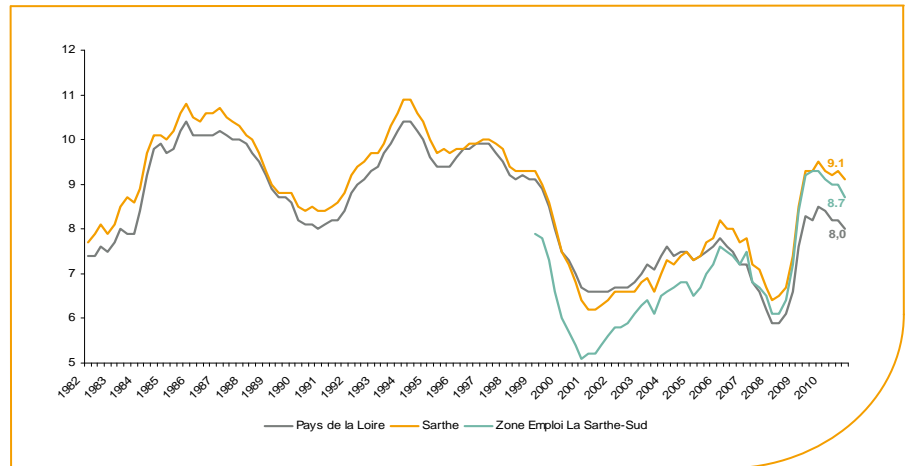
Situation au 30/06/2011



Libre de diffusion sous réserve de mention de la source « Pôle emploi Pays de la Loire »

Le taux de chômage

Au quatrième trimestre 2010, avec **8,7%** de la population active, le taux de chômage de la zone d'emploi de la Sarthe Sud affiche une valeur inférieure à celle enregistrée au niveau départemental (**9,1%**) mais supérieure à celle au niveau régional (**8%**). En un an, le taux de chômage a reculé de **0,6 point**, soit une évolution supérieure au département (**-0,4 point**) et à la région (**-0,5 point**).



Source : INSEE

Faits marquants :

L'évolution annuelle du nombre de demandeurs d'emploi de catégorie A est de **-1,6%** à fin juin 2011. Le taux d'évolution du bassin est moins favorable que celui du département (**-2,4%**) et de la région (**-2,7%**).

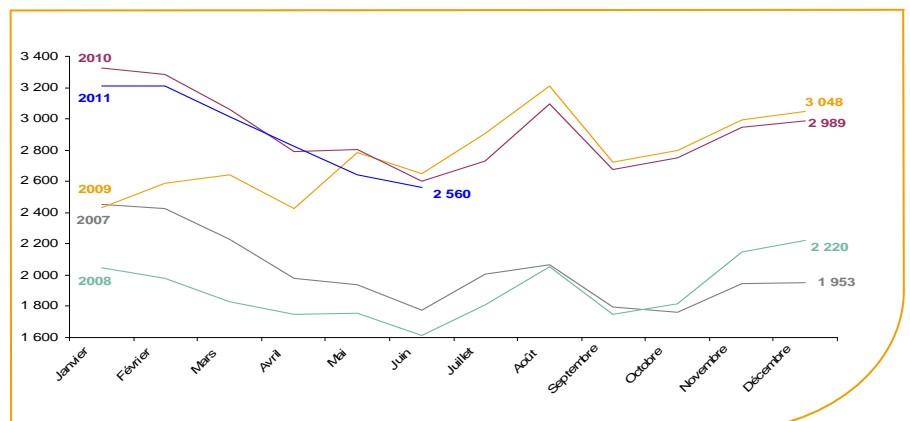
Les demandeurs d'emploi de 50 ans et plus, qui représentent **23,9%** des demandeurs d'emploi, sont très affectés par cette situation (**+10,1%** de progression annuelle).

5 300 demandeurs d'emploi (catégories A, B et C) sont comptabilisés à fin juin sur le bassin de La Flèche, soit **14,8%** du département.

Au cours des douze derniers mois, Pôle emploi a recueilli **4 250** offres d'emploi soit une hausse de **13%** en évolution annuelle.

Evolution de la demande d'emploi fin de mois de catégorie A (DEFM)

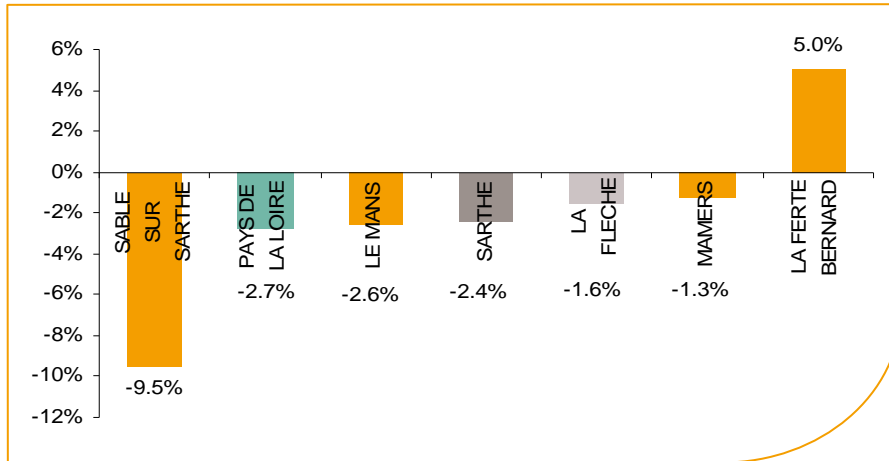
En juin 2011, sur le bassin de La Flèche, la demande d'emploi de catégorie A se chiffre à **2 550** personnes. Elle est en baisse de **-3,2%** par rapport à mai 2011.



Source : Pôle Emploi Persee

La demande d'emploi en fin de mois (DEFM)

Fin juin 2011, le nombre de demandeurs d'emploi de catégorie A s'établit à **2 550** personnes, soit une évolution annuelle de **-1,6%** comparativement à juin 2010. Cette évolution est moins favorable que celle affichée par le département de la Sarthe (**-2,4%**) et que celle affichée par la région Pays de la Loire (**-2,7%**).

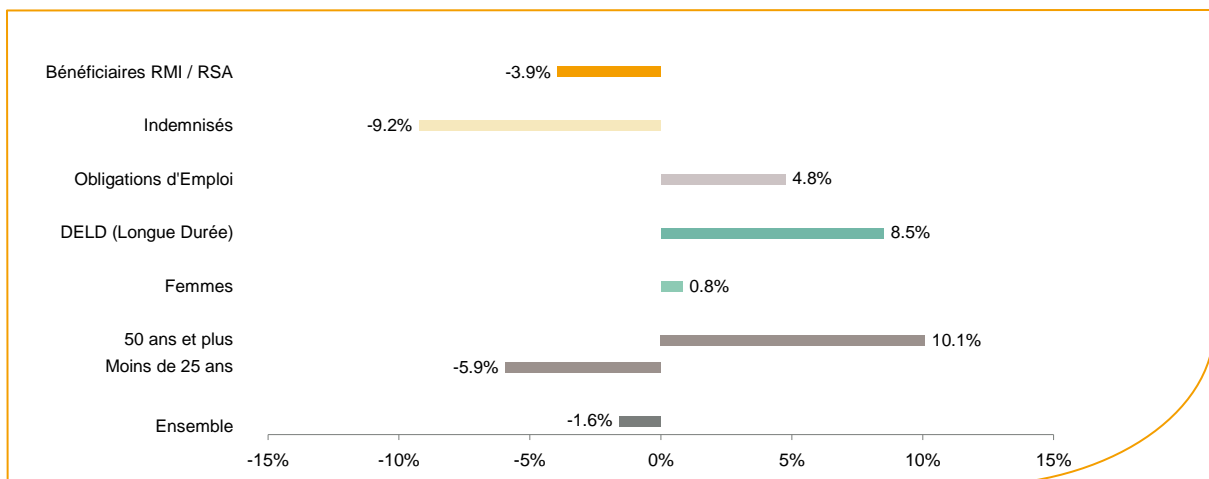


Source : Pôle Emploi Persee

Le bassin d'emploi de La Flèche affiche le troisième taux d'évolution le plus bas de la demande d'emploi dans le département.

En ajoutant à la catégorie A, les demandeurs d'emploi recensés en catégorie B (**800**) et ceux en catégorie C (**1 900**), le nombre de demandeurs d'emploi se chiffre sur le territoire du bassin d'emploi de La Flèche à **5 300**, soit une progression de **150** personnes par rapport à juin 2010 (**+2,9%**).

Evolution de la DEFM de catégorie A par population



Source : Pôle Emploi Persee

Même si l'évolution de la demande d'emploi de catégorie A s'établit à **-1,6%** en juin 2011, certaines catégories de population apparaissent plus fragilisées. C'est le cas des demandeurs d'emploi de 50 ans et plus. En un an, ce volume de demandeurs d'emploi a progressé de **10,1%**, passant de **550** à **610** personnes. Cette progression est significativement moins soutenue qu'au niveau départemental (**+13,5%**). Les demandeurs d'emploi de longue durée ont progressé de **8,5%** et les demandeurs de moins de 25 ans ont, à contrario, diminué de **5,9%** par rapport à juin 2010.

Les 15 métiers les plus recherchés par les demandeurs d'emploi

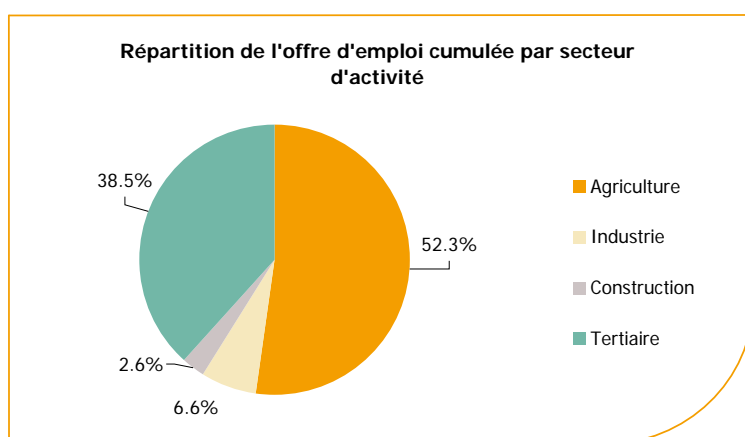
DEFM catégorie A	juin 2011	Poids (métier / total des métiers)	Evolution annuelle
H3302 Opérations manuelles d'assemblage, tri ou emballage	109	4.3%	-17.4%
K1303 Assistance auprès d'enfants	100	3.9%	-4.8%
K1304 Services domestiques	83	3.2%	1.2%
A1203 Entretien des espaces verts	72	2.8%	22.0%
M1607 Secrétariat	70	2.7%	4.5%
K2204 Nettoyage de locaux	67	2.6%	-24.7%
A1401 Aide agricole de production fruitière ou viticole	67	2.6%	36.7%
N1103 Magasinage et préparation de commandes	62	2.4%	14.8%
J1301 Personnel polyvalent des services hospitaliers	55	2.1%	1.9%
D1214 Vente en habillement et accessoires de la personne	50	2.0%	0.0%
D1507 Mise en rayon libre-service	46	1.8%	-8.0%
I1203 Maintenance des bâtiments et des locaux	46	1.8%	35.3%
K1302 Assistance auprès d'adultes	44	1.7%	-12.0%
D1505 Personnel de caisse	40	1.6%	5.3%
N4105 Conduite et livraison par tournées sur courte distance	39	1.5%	-9.3%

Source : Pôle Emploi Persee

A fin juin 2011, globalement les métiers les plus recherchés par les demandeurs d'emploi se trouvent dans le secteur « Services à la personne et à la collectivité » avec les métiers « Assistance auprès d'enfants » (**100** demandeurs), « Services domestiques » (**83** demandeurs) et « Nettoyage de locaux » (**67** demandeurs). Viennent ensuite le secteur « Agriculture et pêche, espaces naturels et espaces verts, soins aux animaux » avec les métiers « Entretien des espaces verts » (**72** demandeurs), « Aide agricole de production fruitière ou viticole » (**67** demandeurs) et le secteur « Commerce, vente et grande distribution » avec les métiers « Vente en habillement et accessoires de la personne » (**50** demandeurs) et « Mise en rayon libre-service » (**46** demandeurs).

Les offres d'emploi enregistrées (OEE) par secteur d'activité et par contrat de travail

REPARTITION DE L'OFFRE D'EMPLOI PAR SECTEUR D'ACTIVITE



Secteurs	Cumul 12 mois	Evol. Annuelle Cumulée
Agriculture	2 225	21.9%
Industrie	283	60.8%
Construction	112	5.7%
Tertiaire	1 638	-1.3%
TOTAL	4 258	13.0%

Source : Pôle Emploi Persee

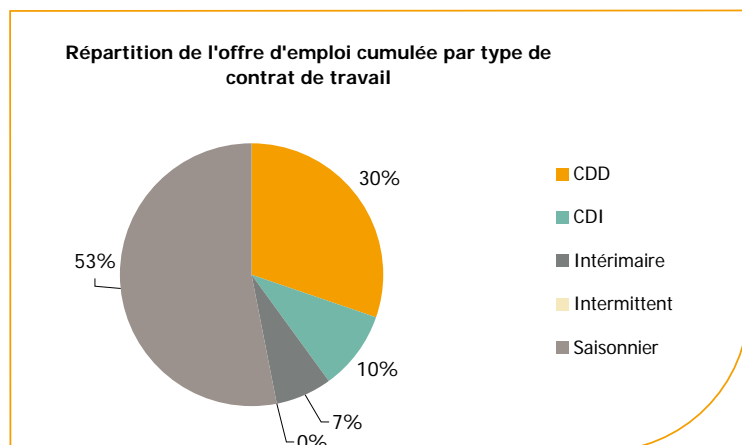
Sur un an, de juillet 2010 à juin 2011, Pôle emploi a recueilli **4 250** offres d'emploi sur le territoire du bassin de La Flèche, soit **13%** de plus qu'au cours des douze mois précédents.

Plus de **52%** de ces offres sont issues de l'agriculture (**2 200** offres) et **38,5%** viennent du tertiaire en baisse de **(-1,3%)**. Seulement **6,6%** viennent de l'industrie en forte hausse de **(+60,8%)**.

L'évolution annuelle des offres de l'agriculture est en hausse de **21,9%** ainsi que celle de la construction de **5,7%**.

A noter : les offres d'emploi intérimaires sont concentrées dans le tertiaire.

RÉPARTITION DE L'OFFRE D'EMPLOI PAR TYPE DE CONTRAT DE TRAVAIL



Contrats	Cumul 12 mois	Evol. Annuelle Cumulée
CDD	1 294	8.1%
CDI	411	-14.2%
Intérimaire	292	46.0%
Intermittent	5	-50.0%
Saisonnier	2 256	19.9%
TOTAL	4 258	13.0%

Source : Pôle Emploi Persee

Au regard des types de contrat de travail, les offres d'emploi de type contrat à durée indéterminée enregistrent une baisse en évolution annuelle de **-14,2%**. A contrario, les offres d'emploi intérimaire progressent de **46%**, ainsi que les offres de type contrat à durée déterminée (**+8,1%**) et les offres d'emploi saisonnier (**+19,9%**). Cette dernière typologie d'offres représente **53%** des offres.

Les 15 métiers les plus recherchés par les employeurs

Offres d'Emploi Enregistrées	De juillet 2010 à juin 2011	Poids (métier / total des métiers)	Evolution annuelle cumulée
A1401 Aide agricole de production fruitière ou viticole	2 280	53.5%	25.2%
K2204 Nettoyage de locaux	89	2.1%	-17.6%
N1103 Magasinage et préparation de commandes	88	2.1%	633.3%
H2903 Conduite d'équipement d'usinage	65	1.5%	333.3%
A1203 Entretien des espaces verts	58	1.4%	34.9%
G1602 Personnel de cuisine	49	1.2%	-14.0%
A1405 Arboriculture et viticulture	44	1.0%	175.0%
G1603 Personnel polyvalent en restauration	42	1.0%	-10.6%
K1304 Services domestiques	41	1.0%	41.4%
G1803 Service en restauration	39	0.9%	-37.1%
N4101 Conduite de transport de marchandises sur longue distance	38	0.9%	-22.4%
K1303 Assistance auprès d'enfants	38	0.9%	15.2%
A1414 Horticulture et maraîchage	38	0.9%	216.7%
K2104 Éducation et surveillance au sein d'établissements d'enseignement	38	0.9%	15.2%
I1304 Installation et maintenance d'équipements industriels et d'exploitation	36	0.8%	176.9%

Source : Pôle Emploi Persee

En cumul sur douze mois, les métiers les plus recherchés par les employeurs se trouvent en grande majorité dans le secteur « Agriculture et pêche, espaces naturels et espaces verts, soins aux animaux » avec le métier « Aide agricole de production fruitière ou viticole » (**2 280** offres). Vient ensuite le secteur « Services à la personne et à la collectivité » avec les métiers « Nettoyage de locaux » (**89** offres) et « Services domestiques » (**41** offres).

www.pole-emploi.fr

Le service Statistiques, Etudes et Evaluation est à votre disposition pour tout complément d'information
Contact : herve.bonnet@pole-emploi.fr

Directeur de publication :
Gwénaél PROUTEAU
Directeur de la rédaction :
Hervé BONNET
Conception et réalisation :
Service Statistiques, Etudes et
Evaluation – Catherine MOULIN,
Brigitte VIGOUROUX.