



DONNEES REPERES

COMMUNAUTES DE COMMUNES

SITUATION AU 30 SEPTEMBRE 2014

DECEMBRE 2014





Libre de diffusion sous réserve de mention de la source « Pôle emploi Pays de la Loire »

LES CHIFFRES CLES

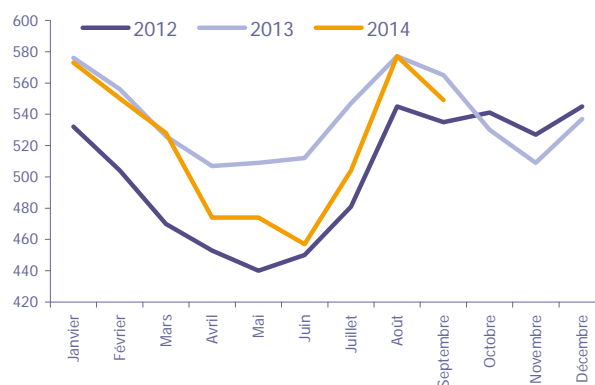
CC de la Région de Nozay

	DEFM Cat A	Evolution annuelle
CC de la Région de Nozay	549	-2.8%
Dépt 44	65 412	5.1%
Pays de la Loire	172 246	4.3%
Poids de la CC/dpt	0.8%	

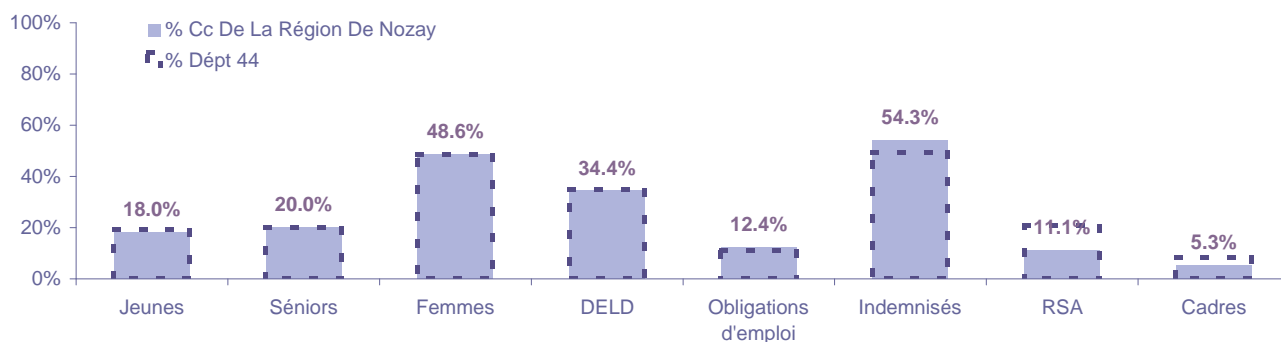
		
Volume	282	267
Poids	51.4%	48.6%
Evo. annuelle	-0.4%	-5.3%

EVOLUTION DE LA DEMANDE D'EMPLOI (Catégorie A)

	DEFM Cat A	Poids	Evolution annuelle
Hommes	282	51.4%	-0.4%
- 25 ans	60	10.9%	0.0%
25-49 ans	162	29.5%	-3.6%
50 ans et +	60	10.9%	9.1%
Femmes	267	48.6%	-5.3%
- 25 ans	39	7.1%	-23.5%
25-49 ans	178	32.4%	-3.8%
50 ans et +	50	9.1%	8.7%
- 25 ans	99	18.0%	-10.8%
25-49 ans	340	61.9%	-3.7%
50 ans et +	110	20.0%	8.9%
TOTAL	549	100.0%	-2.8%



REPARTITION DE LA DEMANDE D'EMPLOI PAR PUBLICS (Catégorie A)



Evolution annuelle

CC de la Région de Nozay	-10.8%	8.9%	-5.3%	-2.6%	-10.5%	3.8%	-28.2%	3.6%
Dépt 44	1.5%	12.5%	4.2%	16.5%	11.6%	5.1%	8.5%	10.7%

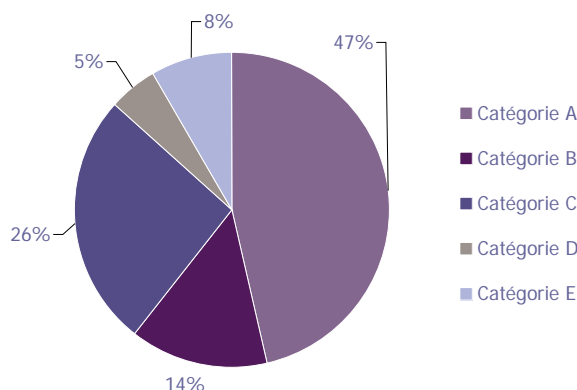
LA DEMANDE D'EMPLOI

30 SEPTEMBRE 2014 (DONNEES BRUTES)

CC de la Région de Nozay

LES CATEGORIES DE DEMANDEURS D'EMPLOI

	DEFM septembre 2014	Poids	Evolution annuelle
Catégorie A	549	46.4%	-2.8%
Catégorie B	169	14.3%	18.2%
Catégorie C	308	26.0%	7.3%
Catégorie D	60	5.1%	-31.0%
Catégorie E	97	8.2%	15.5%
TOTAL	1 183	100.0%	1.5%



LES 15 METIERS LES PLUS RECHERCHES PAR LES DE (Catégorie A)

	Hommes	Femmes	Total	Poids (métier / total des métiers)
K1303 Assistance auprès d'enfants	NC	NC	38	6.9%
K2204 Nettoyage de locaux	5	17	22	4.0%
N1103 Magasinage et préparation de commandes	NC	NC	17	3.1%
A1203 Entretien des espaces verts	NC	NC	13	2.4%
N4101 Cond. de transport de marchandises sur longue distance	NC	NC	13	2.4%
D1507 Mise en rayon libre-service	NC	NC	12	2.2%
I1203 Maintenance des bâtiments et des locaux	NC	NC	12	2.2%
K1304 Services domestiques	NC	NC	12	2.2%
M1607 Secrétariat	NC	NC	12	2.2%
D1106 Vente en alimentation	NC	NC	11	2.0%
J1301 Personnel polyvalent des services hospitaliers	NC	NC	11	2.0%
D1214 Vente en habillement et accessoires de la personne	NC	NC	10	1.8%
D1505 Personnel de caisse	NC	NC	9	1.6%
I1604 Mécanique automobile	NC	NC	8	1.5%
K2503 Sécurité et surveillance privées	NC	NC	8	1.5%

NC : données non communiquées en raison du secret statistique (< à 5)

DEMANDES D'EMPLOI ENTREES ET SORTIES (Catégorie A)

	Demandes enregistrées	
	Cumul 12 mois	Evol. Ann. Cum.
dont :	1 082	1.9%
licenciements économiques	24	33.3%
autres licenciements	116	13.7%
démissions	36	2.9%
fins de CDD	271	-4.6%
fins de mission d'intérim	73	-12.0%
premières entrées	43	-6.5%
reprises d'activité	129	13.2%
autres cas	390	5.6%

	Demandes sorties		
	Cumul 12 mois	Evol. Ann. Cum.	
dont :	1 020	4.1%	
absences au contrôle	414	10.4%	
reprises emploi signalées	250	-6.0%	
entrées en stage formation	105	8.2%	
arrêts de recherche	118	-4.1%	
radiations administratives	60	-15.5%	
autres cas	73	52.1%	

LES OFFRES D'EMPLOI

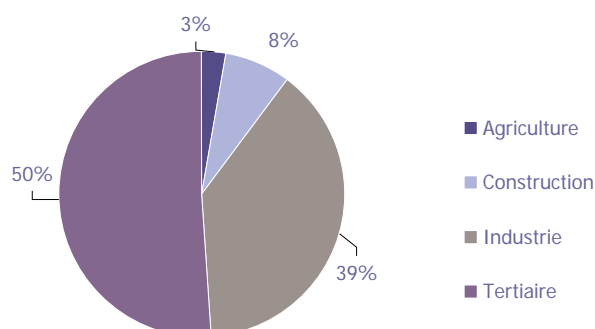
30 SEPTEMBRE 2014 (DONNEES BRUTES)

CC de la Région de Nozay

LES CHIFFRES CLES

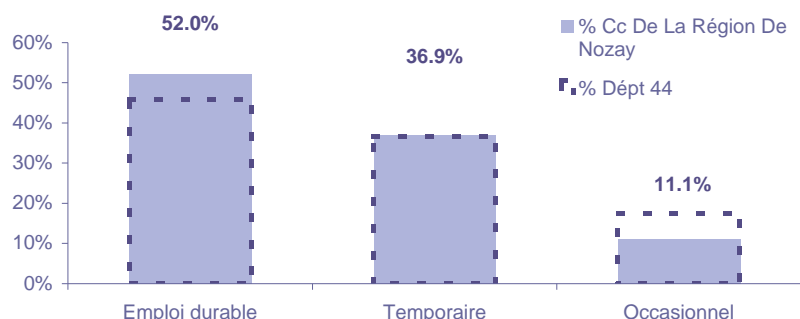
	Nombre	Evolution annuelle	Cumul 12 mois	Evolution annuelle cumulée
OEE Cc De La Région De Nozay	15	-21.1% ↘	225	-24.2% ↘
OEE Dépt 44	6 320	14.3% ↗	69 227	0.8% ↗
OEE Pays de la Loire	13 940	5.9% ↗	152 558	-0.4% ↘
Poids de la CC dans le dépt	0.2%		0.3%	

REPARTITION DE L'OFFRE D'EMPLOI PAR SECTEUR D'ACTIVITE



OEE	septembre 2014	Cumul 12 mois	Evol. Annuelle Cumulée
Agriculture		6	-33.3%
Construction	1	17	30.8%
Industrie	11	87	-16.3%
Tertiaire	3	115	-32.7%
TOTAL	15	225	-24.2%

REPARTITION DE L'OFFRE D'EMPLOI PAR TYPE D'OFFRE



Evolution annuelle cumulée - septembre 2014

OEE	Cc De La Région De Nozay	Dépt 44
Durable	-14.0%	5.1%
Temporaire	-21.7%	-16.2%
Occasionnel	-54.5%	5.5%

Source : Pôle emploi - Persee

Emploi durable : Offres d'emploi enregistrées à Pôle emploi, correspondants à des contrats d'une durée supérieure à 6 mois.

Emploi temporaire : Offres d'emploi enregistrées à Pôle emploi, correspondants à des contrats d'une durée comprise entre 1 et 6 mois.

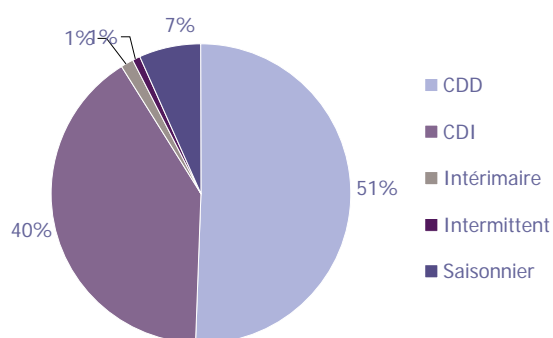
Emploi occasionnel : Offres d'emploi enregistrées à Pôle emploi, correspondants à des contrats d'une durée inférieure à un mois.

LES OFFRES D'EMPLOI

30 SEPTEMBRE 2014 (DONNEES BRUTES)

CC de la Région de Nozay

REPARTITION DE L'OFFRE D'EMPLOI PAR TYPE DE CONTRAT DE TRAVAIL



	septembre 2014	Cumul 12 mois	Evol. Annuelle Cumulée
CDD	5	114	-27.8%
CDI	10	91	-10.8%
Intérimaire		3	-83.3%
Intermittent		2	
Saisonnier		15	-21.1%
TOTAL	15	225	-24.2%

LES 15 METIERS LES PLUS RECHERCHES PAR LES EMPLOYEURS

Offres d'Emploi Enregistrées	De octobre 2013 à septembre 2014	Poids (métier / total des métiers)
D1407 Relation technico-commerciale	44	19.6%
D1507 Mise en rayon libre-service	13	5.8%
G1203 Animation de loisirs auprès d'enfants ou d'adolescents	11	4.9%
G1803 Service en restauration	9	4.0%
D1106 Vente en alimentation	8	3.6%
K1303 Assistance auprès d'enfants	8	3.6%
D1104 Pâtisserie, confiserie, chocolaterie et glacerie	7	3.1%
I1604 Mécanique automobile	6	2.7%
K1304 Services domestiques	6	2.7%
F1502 Montage de structures métalliques	5	2.2%
F1703 Maçonnerie	5	2.2%
G1602 Personnel de cuisine	5	2.2%
J1501 Soins d'hygiène, de confort du patient	5	2.2%
N1105 Manutention manuelle de charges	5	2.2%
D1202 Coiffure	4	1.8%

Source : Pôle emploi - Persee

Directeur de publication :

Karim KHETIB

Directeur de la rédaction :

Josette BARREAU

Conception et réalisation :

Service Statistiques, Etudes et Evaluation

Catherine MOULIN, Brigitte VIGOUROUX.

Contact : statsPDL@pole-emploi.fr

www.observatoire-emploi-paysdelaloire.fr