



Le Marché du Travail : Synthèse

Bassin de LA FLECHE

Document trimestriel

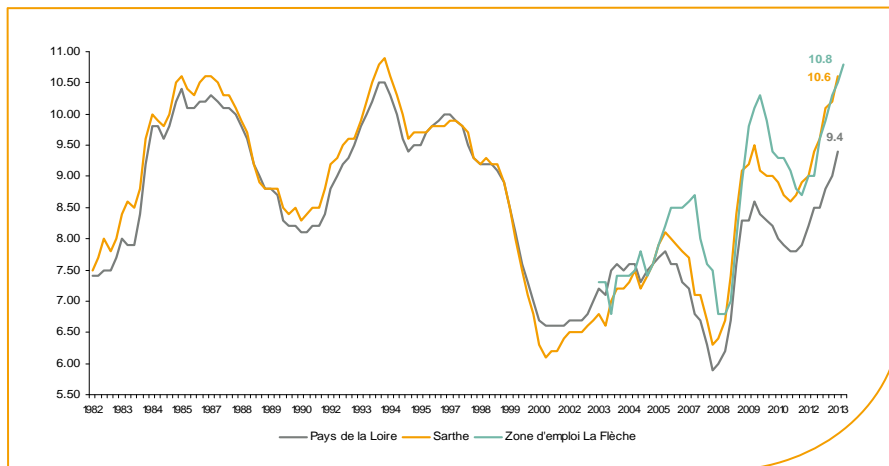
Situation au 30/09/2013



Libre de diffusion sous réserve de mention de la source « Pôle emploi Pays de la Loire »

Le taux de chômage

Au deuxième trimestre 2013, avec **10,8%** de la population active, le taux de chômage la zone d'emploi de la Flèche affiche une valeur supérieure à celle enregistrée au niveau départemental (**10,6%**) et au niveau régional (**9,4%**). En un an, le taux de chômage a augmenté de **+1,2point**, soit une évolution identique à celle du département mais moins favorable à celle de la région (**+0,9 point**).



Source : INSEE

Faits marquants :

L'évolution annuelle du nombre de demandeurs d'emploi de catégorie A est de **+9,5%** à fin septembre 2013. Le taux d'évolution du bassin est moins favorable que celui du département (**+8,3%**).

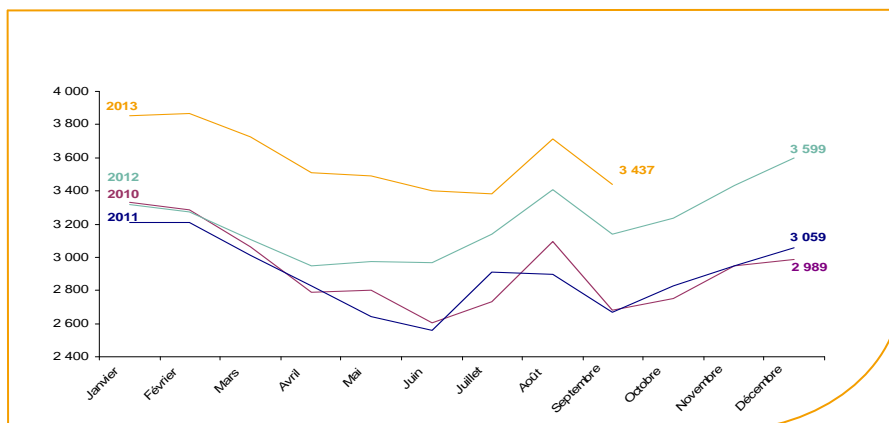
Les demandeurs d'emploi de 50 ans et plus, qui représentent **24,3%** des demandeurs d'emploi, sont plus affectés par cette situation (**+15%** de progression annuelle).

6 462 demandeurs d'emploi (catégories A, B et C) sont comptabilisés à fin septembre sur le bassin de La Flèche, soit **14,2%** du département.

Au cours des douze derniers mois, Pôle emploi a recueilli **2 415** offres d'emploi soit une baisse de **34,2%** en évolution annuelle.

Evolution de la demande d'emploi fin de mois de catégorie A (DEFM)

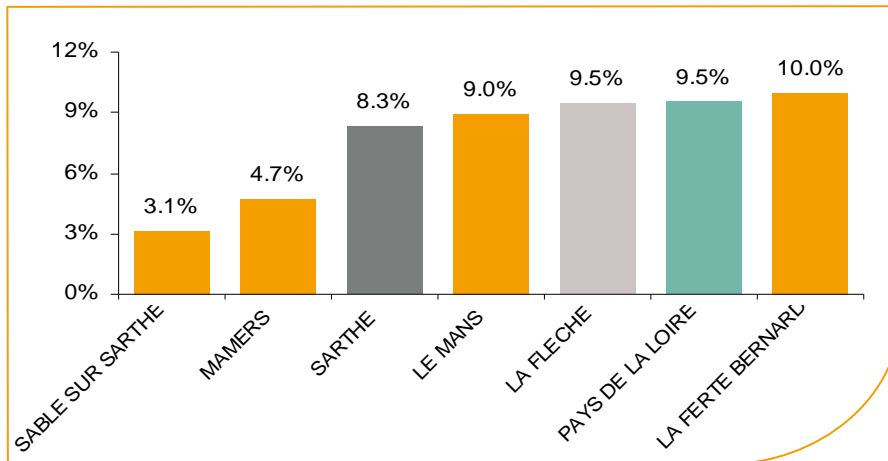
En septembre 2013, sur le bassin de La Flèche, la demande d'emploi de catégorie A se chiffre à **3 437** personnes. Elle est en baisse de **-7,5%** par rapport à août 2013.



Source : Pôle Emploi Persee

La demande d'emploi en fin de mois (DEFM)

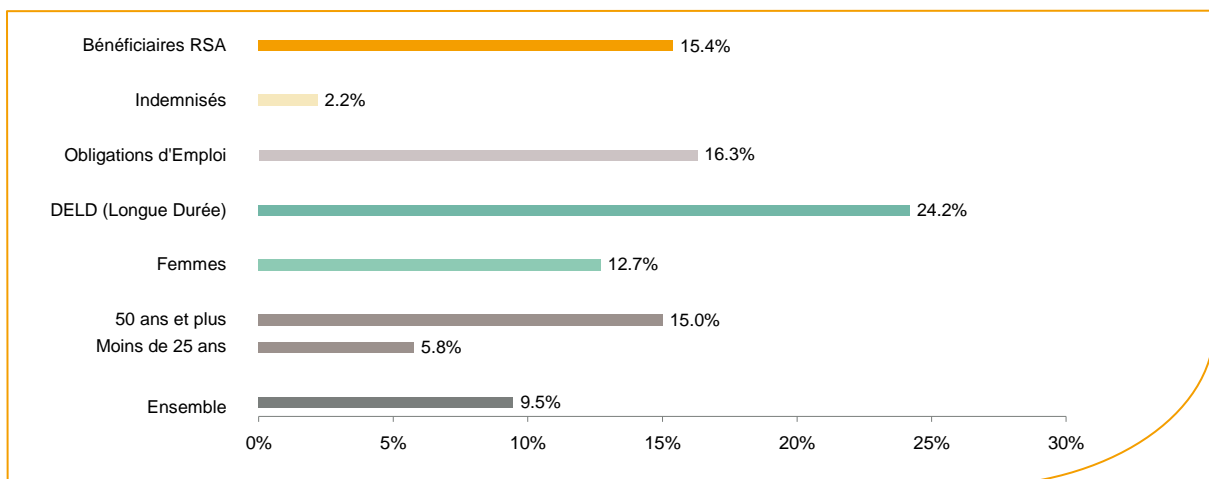
Fin septembre 2013, le nombre de demandeurs d'emploi de catégorie A s'établit à **3 437** personnes, soit une évolution annuelle de **+9,5%** comparativement à septembre 2012. Cette évolution est moins favorable à celle affichée par le département de la Sarthe (**8,3%**) mais identique à celle affichée par la région Pays de la Loire.



Source : Pôle Emploi Persee

En ajoutant à la catégorie A, les demandeurs d'emploi recensés en catégorie B (**1 217**) et ceux en catégorie C (**1 808**), le nombre de demandeurs d'emploi se chiffre sur le territoire du bassin d'emploi de La Flèche à **6 462**, soit une progression de **404** personnes par rapport à septembre 2012 (**+6,7%**).

Evolution de la DEFM de catégorie A par population



Source : Pôle Emploi Persee

Bien que l'évolution de la demande d'emploi de catégorie A s'établit à **+9,5%** en septembre 2013, certaines catégories de population apparaissent plus fragilisées. C'est le cas des demandeurs d'emploi de 50 ans et plus, des demandeurs en obligations d'emploi et des demandeurs de longue durée. En un an, ces volumes de demandeurs d'emploi ont progressé respectivement de **+15%**, **+16,3%** et **+24,2%**. Tous les publics sont désormais touchés.

Les 15 métiers les plus recherchés par les demandeurs d'emploi

DEFM catégorie A	septembre 2013	Poids (métier / total des métiers)	Evolution annuelle
K1303 Assistance auprès d'enfants	135	3.9%	22.7%
H3302 Opérations manuelles d'assemblage, tri ou emballage	118	3.4%	-6.3%
K1304 Services domestiques	111	3.2%	-5.1%
J1301 Personnel polyvalent des services hospitaliers	96	2.8%	24.7%
K2204 Nettoyage de locaux	87	2.5%	6.1%
M1607 Secrétariat	81	2.4%	-11.0%
N1103 Magasinage et préparation de commandes	78	2.3%	1.3%
A1203 Entretien des espaces verts	78	2.3%	5.4%
D1507 Mise en rayon libre-service	73	2.1%	17.7%
K1302 Assistance auprès d'adultes	67	1.9%	21.8%
H2909 Montage-assemblage mécanique	64	1.9%	6.7%
D1106 Vente en alimentation	57	1.7%	29.5%
N4105 Conduite et livraison par tournées sur courte distance	53	1.5%	29.3%
N4101 Conduite de transport de marchandises sur longue distance	51	1.5%	34.2%
N1105 Manutention manuelle de charges	49	1.4%	16.7%

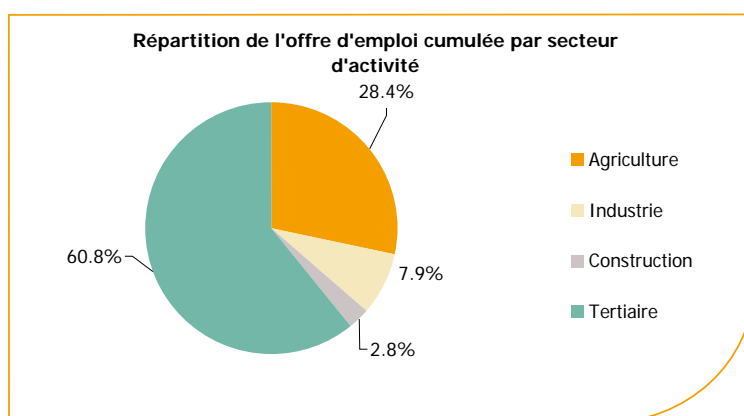
Source : Pôle Emploi Persee

A fin septembre 2013, les métiers les plus recherchés par les demandeurs d'emploi se trouvent essentiellement dans ces trois secteurs :

- « Services à la personne et à la collectivité » avec les métiers « Assistance auprès d'enfants » (**135** demandeurs, **+22,7%**), « Services domestiques » (**111** demandeurs, **-5,1%**) et « Nettoyage de locaux » (**87** demandeurs, **+6,1%**) ;
- « Transport et logistique » avec les métiers « Magasinage et préparation de commandes » (**78** demandeurs, **+1,3%**), « Conduite et livraison par tournées sur courte distance » (**53** demandeurs, **+29,3%**) et, « Conduite de transport de marchandises sur longue distance » (**51** demandeurs, **+34,2%**) ;
- « Industrie » avec les métiers « Opérations manuelles d'assemblage, tri ou emballage » (**118** demandeurs, **-6,3%**) et « Montage-assemblage mécanique » (**64** demandeurs, **+6,7%**).

Les offres d'emploi enregistrées (OEE) par secteur d'activité et par contrat de travail

REPARTITION DE L'OFFRE D'EMPLOI PAR SECTEUR D'ACTIVITE



Secteurs	Cumul 12 mois	Evol. Annuelle Cumulée
Agriculture	687	-59.3%
Industrie	191	-33.9%
Construction	68	-28.4%
Tertiaire	1 469	-7.8%
TOTAL	2 415	-34.2%

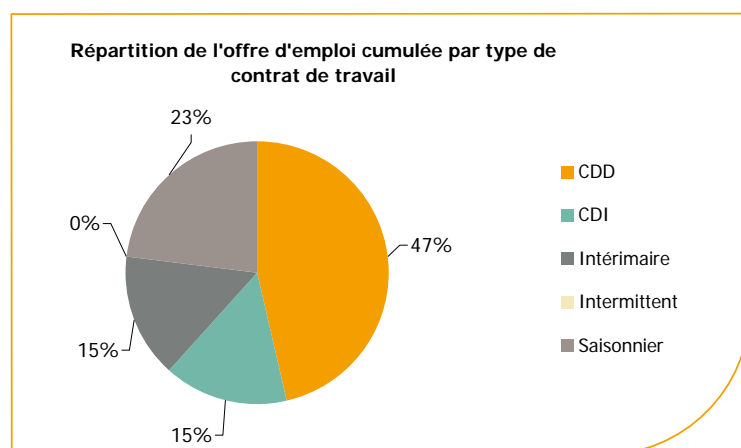
Source : Pôle Emploi Persee

Sur un an, d'octobre 2012 à septembre 2013, Pôle emploi a recueilli **2 415** offres d'emploi sur le territoire du bassin de La Flèche, soit **34,2%** de moins qu'au cours des douze mois précédents.

60,8% de ces offres sont issues du tertiaire (**1 469** offres) et **28,4%** viennent de l'agriculture en forte baisse de **-59,3%** en évolution annuelle cumulée. Seulement **7,9%** viennent de l'industrie en baisse de **-33,9%** et les offres de la construction représentent **2,8%**.

A noter : les offres d'emploi intérimaire sont concentrées dans le tertiaire.

RÉPARTITION DE L'OFFRE D'EMPLOI PAR TYPE DE CONTRAT DE TRAVAIL



Contrats	Cumul 12 mois	Evol. Annuelle Cumulée
CDD	1 118	-14.3%
CDI	374	-29.2%
Intérimaire	366	21.2%
Intermittent	2	
Saisonnier	555	-63.8%
TOTAL	2 415	-34.2%

Source : Pôle Emploi Persee

Au regard des types de contrat de travail, les offres d'emploi saisonnier, les offres d'emploi de type contrat à durée indéterminée et les offres d'emploi de type contrat à durée déterminée enregistrent respectivement un net recul en évolution annuelle (-63,8%, -29,2% et, -14,3%).

A contrario, les offres d'emploi intérimaire affichent une hausse en évolution annuelle +21,2%.

La part d'offres d'emploi de type contrat à durée déterminée est la plus importante avec 47%.

Les 15 métiers les plus recherchés par les employeurs

Offres d'Emploi Enregistrées	De octobre 2012 à septembre 2013	Poids (métier / total des métiers)	Evolution annuelle cumulée
A1401 Aide agricole de production fruitière ou viticole	721	29.9%	-55.5%
N1103 Magasinage et préparation de commandes	96	4.0%	41.2%
A1402 Aide agricole de production légumière ou végétale	65	2.7%	333.3%
G1602 Personnel de cuisine	48	2.0%	-9.4%
D1403 Relation commerciale auprès de particuliers	48	2.0%	128.6%
K2204 Nettoyage de locaux	47	1.9%	-21.7%
J1301 Personnel polyvalent des services hospitaliers	43	1.8%	95.5%
G1803 Service en restauration	37	1.5%	-5.1%
A1203 Entretien des espaces verts	35	1.5%	0.0%
H2913 Soudage manuel	32	1.3%	220.0%
G1603 Personnel polyvalent en restauration	31	1.3%	-50.0%
H2903 Conduite d'équipement d'usinage	30	1.2%	36.4%
I1604 Mécanique automobile	28	1.2%	27.3%
A1202 Entretien des espaces naturels	28	1.2%	133.3%
J1501 Soins d'hygiène, de confort du patient	27	1.1%	-18.2%

Source : Pôle Emploi Persee

En cumul sur douze mois, les métiers les plus recherchés par les employeurs se trouvent en grande majorité dans ces trois secteurs :

- « Agriculture et pêche, espaces naturels et espaces verts, soins aux animaux » avec les métiers « Aide agricole de production fruitière ou viticole » (721 offres), « Aide agricole de production légumière ou végétale » (65 offres) et « Entretien des espaces verts » (35 offres) ;
- « Hôtellerie-restauration, tourisme, loisirs et animation » avec les métiers « Personnel de cuisine » (48 offres), « Service en restauration » (37 offres) et « Personnel polyvalent en restauration » (31 offres) ;
- « Transport et logistique » avec le métier « Magasinage et préparation de commandes » (96 offres).

www.observatoire-emploi-paysdelaloire.fr

Le service Statistiques, Etudes et Evaluation est à votre disposition pour tout complément d'information
Contact : Statspdl@pole-emploi.fr

Directeur de publication :
Gwénaél PROUTEAU
Directeur de la rédaction :
Josette BARREAU
Conception et réalisation :
Service Statistiques, Etudes et
Evaluation – Catherine MOULIN,
Brigitte VIGOUROUX.