



Le Marché du Travail : Données Repères

Communauté de Communes

Document Trimestriel

Situation au 31/03/2013



Libre de diffusion sous réserve de mention de la source « Pôle emploi Pays de la Loire »

LES CHIFFRES CLES

CC des Coëvrans

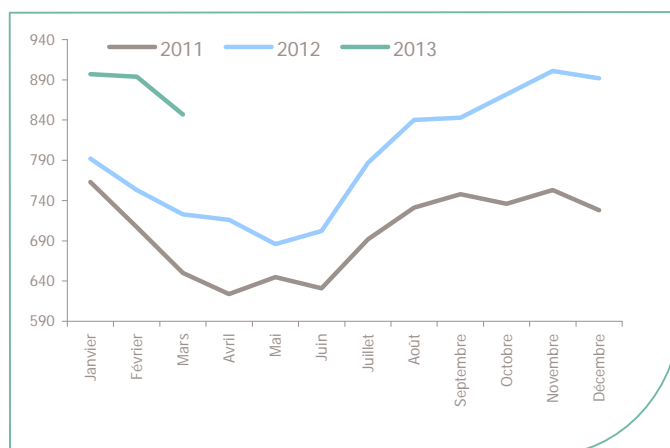
	DEFM Cat A	Evolution annuelle
CC des Coëvrans	847	17.2%
Dépt 53	10 051	20.5%
Pays de la Loire	155 965	14.8%
Poids de la CC/dpt	8.4%	



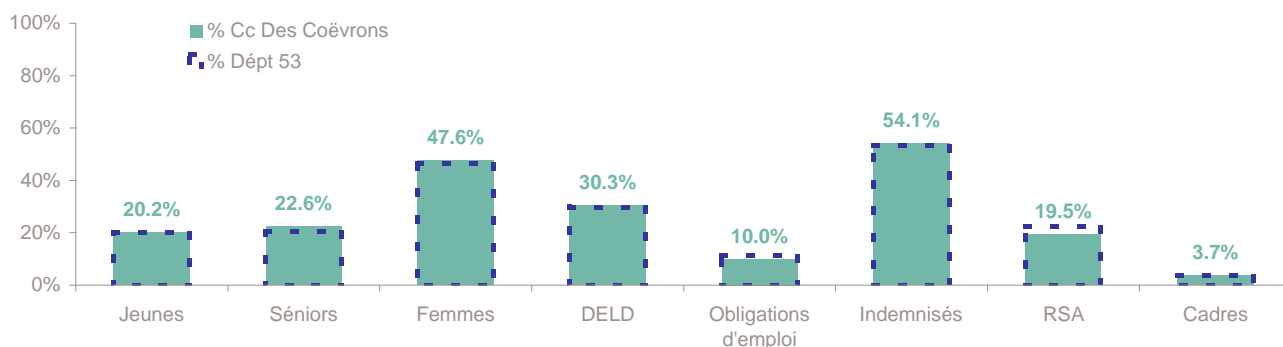
Volume	444	403
Poids	52.4%	47.6%
Evo. annuelle	18.4%	15.8%

EVOLUTION DE LA DEMANDE D'EMPLOI (Catégorie A)

	DEFM Cat A	Poids	Evolution annuelle
Hommes	444	52.4%	18.4%
- 25 ans	87	10.3%	1.2%
25-49 ans	253	29.9%	24.0%
50 ans et +	104	12.3%	22.4%
Femmes	403	47.6%	15.8%
- 25 ans	84	9.9%	27.3%
25-49 ans	232	27.4%	10.0%
50 ans et +	87	10.3%	22.5%
- 25 ans	171	20.2%	12.5%
25-49 ans	485	57.3%	16.9%
50 ans et +	191	22.6%	22.4%
TOTAL	847	100.0%	17.2%



REPARTITION DE LA DEMANDE D'EMPLOI PAR PUBLICS (Catégorie A)



Evolution annuelle

CC des Coëvrans	12.5%	22.4%	15.8%	23.0%	4.9%	9.8%	10.0%	63.2%
Dépt 53	25.2%	24.4%	17.9%	36.9%	23.5%	17.6%	19.0%	25.1%

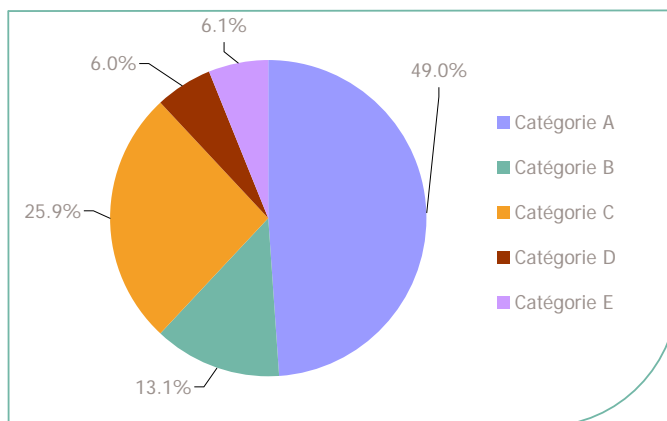
La Demande d'emploi 31 mars 2013 (Données brutes)

LE MARCHE DU TRAVAIL

CC des Coëvrans

LES CATEGORIES DE DEMANDEURS D'EMPLOI

	DEFM mars 2013	Poids	Evolution annuelle
Catégorie A	847	49.0%	17.2%
Catégorie B	227	13.1%	19.5%
Catégorie C	448	25.9%	-9.5%
Catégorie D	103	6.0%	-7.2%
Catégorie E	105	6.1%	-21.1%
TOTAL	1 730	100.0%	4.7%



LES 15 METIERS LES PLUS RECHERCHES PAR LES DE (Catégorie A)

	Hommes	Femmes	Total	Poids (métier / total des métiers)
H3302 Opérations manuelles d'assemblage, tri ou emballage	23	28	51	6.0%
K1303 Assistance auprès d'enfants	NC	NC	48	5.7%
K1304 Services domestiques	NC	NC	32	3.8%
H2102 Conduite d'équipement de production alimentaire	18	11	29	3.4%
K2204 Nettoyage de locaux	NC	NC	27	3.2%
J1301 Personnel polyvalent des services hospitaliers	NC	NC	26	3.1%
F1703 Maçonnerie	NC	NC	20	2.4%
A1203 Entretien des espaces verts	NC	NC	19	2.2%
D1505 Personnel de caisse	NC	NC	17	2.0%
D1507 Mise en rayon libre-service	6	11	17	2.0%
N4101 Cond. de transport de marchandises sur longue distance	NC	NC	17	2.0%
M1607 Secrétariat	NC	NC	16	1.9%
N1103 Magasinage et préparation de commandes	NC	NC	14	1.7%
I1604 Mécanique automobile	NC	NC	13	1.5%
K1302 Assistance auprès d'adultes	NC	NC	13	1.5%

NC : données non communiquées en raison du secret statistique (< à 5)

DEMANDES D'EMPLOI ENTREES ET SORTIES (Catégorie A)

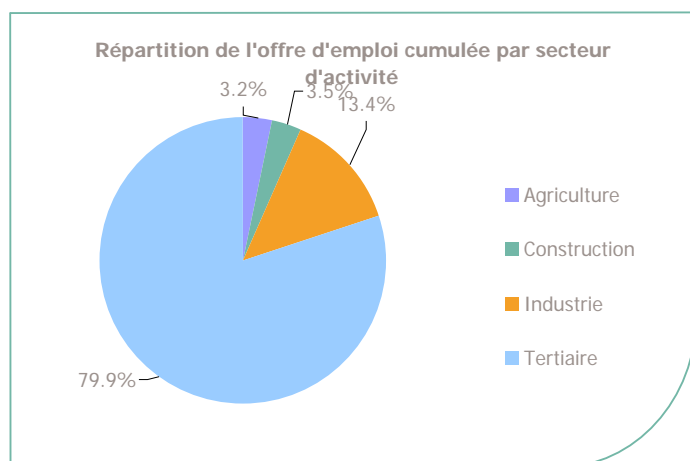
	Demandes enregistrées			Demandes sorties			
	Cumul 12 mois	Evol. Ann.	Cum.	Cumul 12 mois	Evol. Ann.	Cum.	
dont :	1 905	-4.0%		1 728	-2.9%		dont :
licenciements économiques	26	13.0%		671	10.2%		absences au contrôle
autres licenciements	152	0.7%		391	-19.0%		reprises emploi signalées
démissions	62	-17.3%		198	22.2%		entrées en stage formation
fins de CDD	509	2.2%		170	4.3%		arrêts de recherche
fins de mission d'intérim	215	-13.0%		185	-21.9%		radiations administratives
premières entrées	53	-23.2%		113	-10.3%		autres cas
reprises d'activité	215	-7.3%					
autres cas	673	-3.7%					

Source : Pôle emploi - Persee

LES CHIFFRES CLES

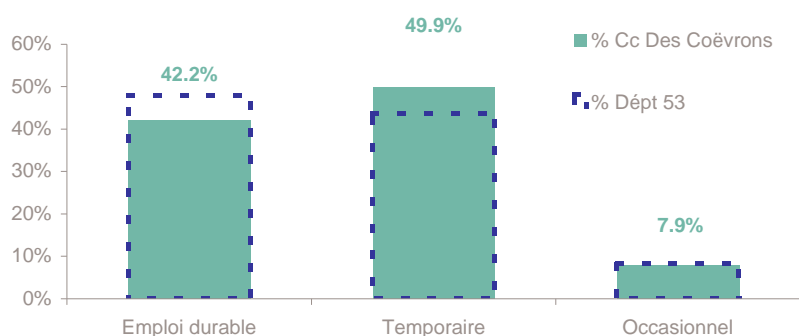
	Nombre	Evolution annuelle	Cumul 12 mois	Evolution annuelle cumulée
OEE Cc Des Coëvrons	39	-7.1% ↘	403	-18.9% ↘
OEE Dépt 53	739	-28.3% ↘	9 160	-17.8% ↘
OEE Pays de la Loire	12 801	-26.2% ↘	162 690	-12.4% ↘
Poids de la CC dans le dépt	5.3%		4.4%	

REPARTITION DE L'OFFRE D'EMPLOI PAR SECTEUR D'ACTIVITE



OEE	mars 2013	Cumul 12 mois	Evol. Annuelle Cumulée
Agriculture	1	13	8.3%
Construction	1	14	-41.7%
Industrie	5	54	-35.7%
Tertiaire	32	322	-14.6%
TOTAL	39	403	-18.9%

REPARTITION DE L'OFFRE D'EMPLOI PAR TYPE D'OFFRE



Evolution annuelle cumulée - mars 2013

OEE	Cc Des Coëvrons	Dépt 53
Durable	-26.7%	-21.1%
Temporaire	-17.6%	-6.7%
Occasionnel	52.4%	-15.8%

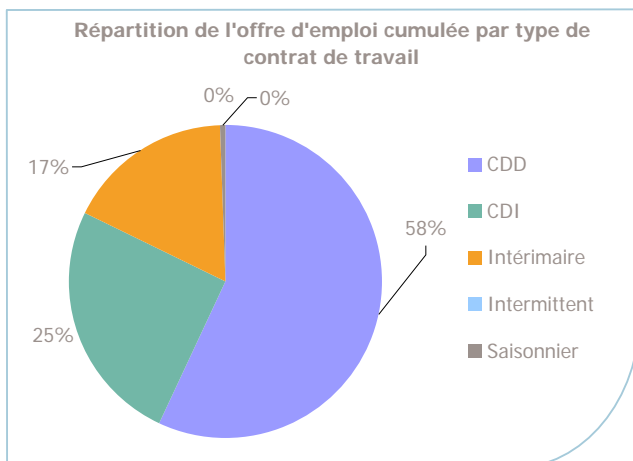
Source : Pôle emploi - Persee

Emploi durable : Offres d'emploi enregistrées à Pôle emploi, correspondants à des contrats d'une durée supérieure à 6 mois.

Emploi temporaire : Offres d'emploi enregistrées à Pôle emploi, correspondants à des contrats d'une durée comprise entre 1 et 6 mois.

Emploi occasionnel : Offres d'emploi enregistrées à Pôle emploi, correspondants à des contrats d'une durée inférieure à un mois.

REPARTITION DE L'OFFRE D'EMPLOI PAR TYPE DE CONTRAT DE TRAVAIL



	mars 2013	Cumul 12 mois	Evol. Annuelle Cumulée
CDD	24	230	-13.5%
CDI	6	101	-25.2%
Intérimaire	9	70	-27.1%
Intermittent			
Saisonnier		2	
TOTAL	39	403	-18.9%

LES 15 METIERS LES PLUS RECHERCHES PAR LES EMPLOYEURS

Offres d'Emploi Enregistrées	De avril 2012 à mars 2013	Poids (métier / total des métiers)
K1302 Assistance auprès d'adultes	16	4.0%
H3302 Opérations manuelles d'assemblage, tri ou emballage	15	3.7%
G1602 Personnel de cuisine	13	3.2%
N4101 Cond. de transport de marchandises sur longue distance	13	3.2%
I1603 Maintenance d'engins de chantier, levage, manutention et de machines agric	12	3.0%
F1703 Maçonnerie	11	2.7%
J1301 Personnel polyvalent des services hospitaliers	11	2.7%
G1803 Service en restauration	10	2.5%
K2204 Nettoyage de locaux	10	2.5%
D1507 Mise en rayon libre-service	9	2.2%
F1704 Préparation du gros oeuvre et des travaux publics	9	2.2%
H3404 Peinture industrielle	9	2.2%
I1304 inst. et maintenance d'équipements ind. et d'exploit.	9	2.2%
J1501 Soins d'hygiène, de confort du patient	9	2.2%
M1401 Conduite d'enquêtes	9	2.2%

Source : Pôle emploi - Persee

www.observatoire-emploi-paysdelaloire.fr

Le service Statistiques, Etudes et Evaluation est à votre disposition pour tout complément d'information
Contact : statsPDL@pole-emploi.fr

Directeur de publication :
Gwenaél PROUTEAU
Directeur de la rédaction :
Josette BARREAUD
Conception et réalisation :
Service Statistiques, Etudes et
Evaluation – Catherine MOULIN,
Brigitte VIGOUROUX.