



Le Marché du Travail : Synthèse

MAYENNE (Département)

Document Mensuel

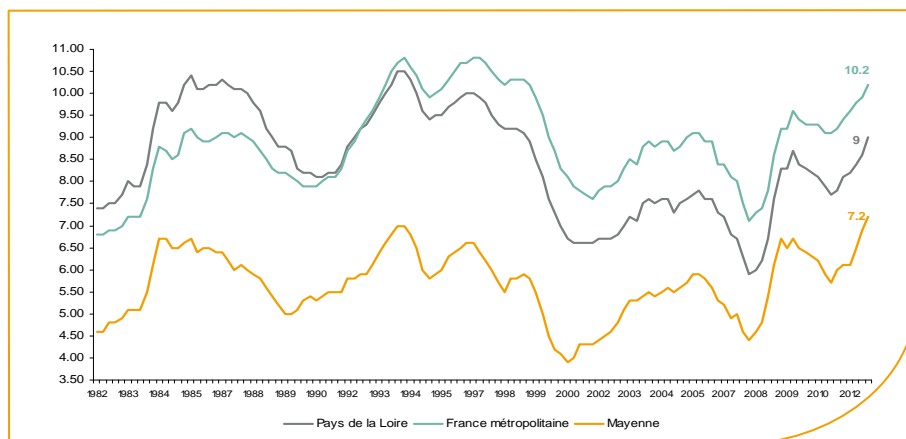
Situation au 31/03/2013



Libre de diffusion sous réserve de mention de la source « Pôle emploi Pays de la Loire »

Le taux de chômage

Au quatrième trimestre 2012, avec **7,2%** de la population active, le taux de chômage du département de la Mayenne affiche une valeur inférieure à celle enregistrée au niveau régional (**9%**) et national (**10,2%**). En un an, le taux de chômage a augmenté de **1.1 point** sur le département, soit une situation moins favorable que celle de la région des Pays de la Loire (**+0,9 point**) et de la France métropolitaine (**+0,8 point**).



Source : INSEE

Faits marquants :

L'évolution annuelle du nombre de demandeurs d'emploi de catégorie A est de **+20,6%** à fin mars 2013.

Les demandeurs d'emploi de 50 ans et plus, qui représentent **20,6%** des demandeurs d'emploi, sont plus affectés par cette situation (**+24,4%** de progression annuelle).

17 412 demandeurs d'emploi catégories (A, B et C) en données CVS sont comptabilisés à fin mars sur le département de la Mayenne, soit **15,8%** de plus qu'en mars 2012.

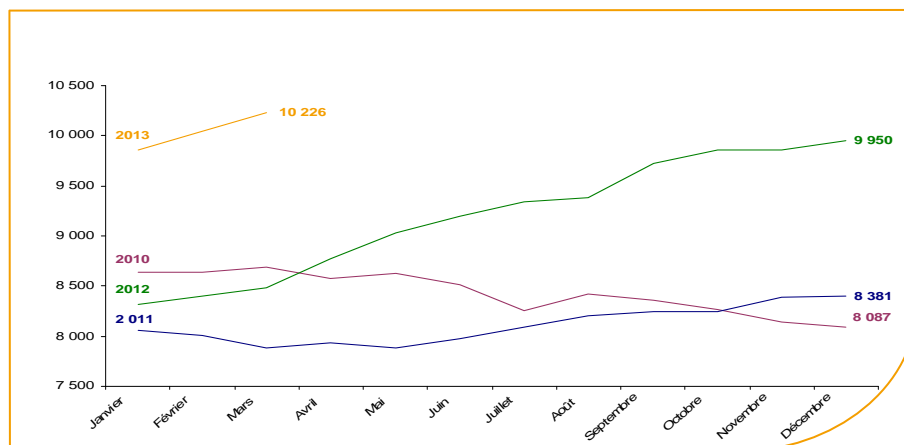
Au cours des douze derniers mois, Pôle emploi a recueilli **9 160** offres d'emploi sur le département soit une baisse de **17,8%** en évolution annuelle.

A compter de janvier 2013, les statistiques de demandeurs d'emploi par âge sont établies selon l'âge en fin de mois, et non plus l'âge au 31 décembre. Cette modification, sans impact sur le nombre total de demandeurs d'emploi, modifie les séries par tranche d'âge.

Evolution de la demande d'emploi fin de mois de catégorie A (CVS)

En mars 2013, sur le département de la Mayenne, la demande d'emploi de catégorie A se chiffre à **10 226** personnes.

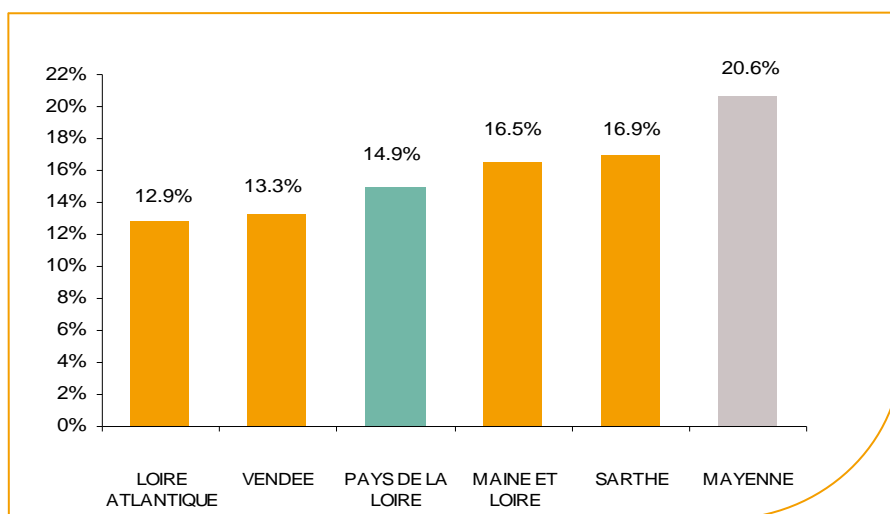
Elle est en augmentation de **+1,8%** par rapport à février 2013.



Source : Direccte et Pôle Emploi

La demande d'emploi en fin de mois (CVS)

Fin mars 2013, le nombre de demandeurs d'emploi de catégorie A affiche une évolution annuelle de **+20,6%** comparativement à mars 2012. Cette évolution est nettement moins favorable que celle affichée par la région des Pays de la Loire (**+14,9%**).

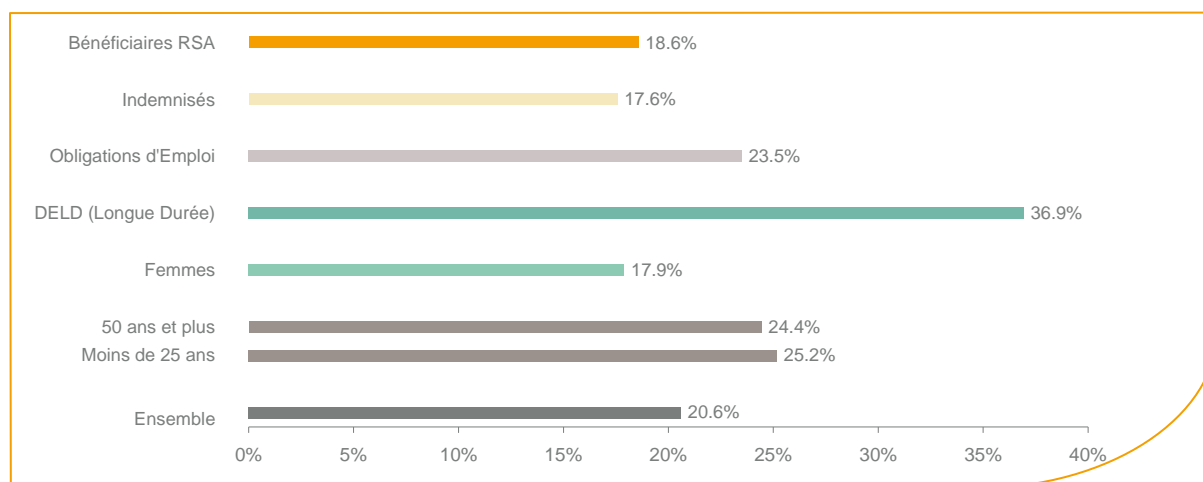


Source : Direccte et Pôle Emploi

Le département de la Mayenne affiche le taux d'évolution de la demande d'emploi le plus élevé de la région des Pays de la Loire.

En ajoutant à la catégorie A, les demandeurs d'emploi recensés en catégorie B et ceux en catégorie C, le nombre de demandeurs d'emploi se chiffre sur le département de la Mayenne à **17 412** en données CVS, soit une évolution de **+15,8%** par rapport à mars 2012.

Evolution de la DEFM de catégorie A par population



Source : Pôle Emploi Persee

Même si l'évolution annuelle de la demande d'emploi de catégorie A est de **+20,6%** en mars 2013, certaines catégories de population apparaissent plus fragilisées. C'est le cas des demandeurs d'emploi en longue durée, des demandeurs en obligations d'emploi, des demandeurs d'emploi moins de 25 ans et des demandeurs d'emploi de 50 ans et plus. En un an, leurs volumes ont respectivement progressé de **36,9%**, **23,5%**, **25,2%** et **24,4%**. Tous les publics sont désormais fortement touchés.

Les 15 métiers les plus recherchés par les demandeurs d'emploi

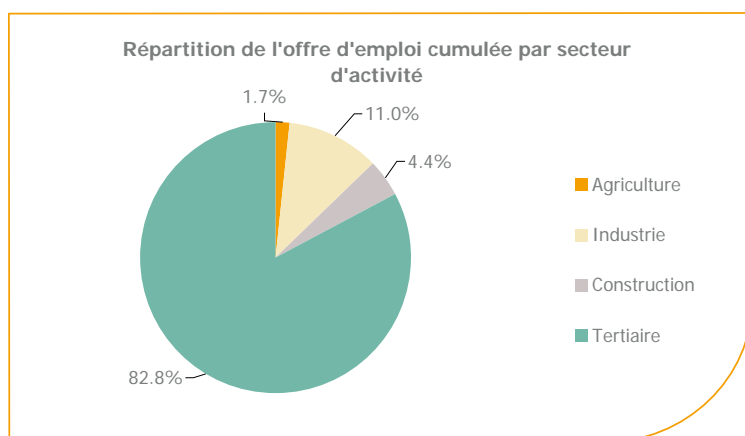
DEFM catégorie A	mars 2013	Poids (métier / total des métiers)	Evolution annuelle
H3302 Opérations manuelles d'assemblage, tri ou emballage	747	7.4%	11.3%
K2204 Nettoyage de locaux	412	4.1%	13.5%
K1303 Assistance auprès d'enfants	378	3.8%	29.9%
K1304 Services domestiques	324	3.2%	14.5%
J1301 Personnel polyvalent des services hospitaliers	271	2.7%	24.3%
N1103 Magasinage et préparation de commandes	243	2.4%	32.8%
A1203 Entretien des espaces verts	220	2.2%	18.9%
D1214 Vente en habillement et accessoires de la personne	202	2.0%	16.1%
M1607 Secrétariat	200	2.0%	9.9%
N1105 Manutention manuelle de charges	177	1.8%	15.7%
D1507 Mise en rayon libre-service	172	1.7%	33.3%
M1602 Opérations administratives	152	1.5%	0.0%
G1602 Personnel de cuisine	148	1.5%	62.6%
N4101 Conduite de transport de marchandises sur longue distance	143	1.4%	25.4%
H2102 Conduite d'équipement de production alimentaire	138	1.4%	29.0%

Source : Pôle Emploi Persee

A fin mars 2013, les métiers les plus recherchés par les demandeurs d'emploi se trouvent dans le secteur « Services à la personne et à la collectivité » avec les métiers « Nettoyage de locaux » (412 demandeurs, +13,5%), « Assistance auprès d'enfants » (378 demandeurs, +29,9%) et « Services domestiques » (324 demandeurs, +14,5%). Ils se trouvent aussi dans le secteur « Industrie » avec les métiers « Opérations manuelles d'assemblage, tri ou emballage » (747 demandeurs, +11,3%) et « Conduite d'équipement de production alimentaire » (138 demandeurs, +29%). Vient ensuite le secteur « Transport et logistique » avec les métiers « Magasinage et préparation de commandes » (243 demandeurs, +32,8%) et « Manutention manuelle de charges » (177 demandeurs, +15,7%).

Les offres d'emploi enregistrées (OEE) par secteur d'activité et par contrat de travail

REPARTITION DE L'OFFRE D'EMPLOI PAR SECTEUR D'ACTIVITE



Secteurs	Cumul 12 mois	Evol. Annuelle Cumulée
Agriculture	158	-11.3%
Industrie	1 009	-15.5%
Construction	404	-31.3%
Tertiaire	7 589	-17.3%
TOTAL	9 160	-17.8%

Source : Pôle Emploi Persee

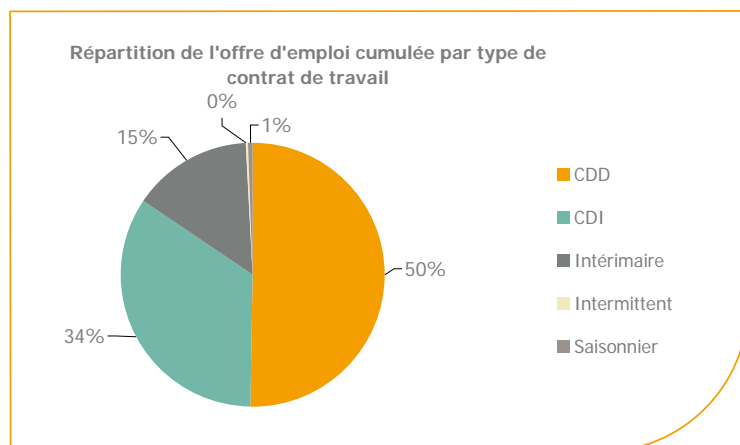
Sur un an, d'avril 2012 à mars 2013, Pôle emploi a recueilli **9 160** offres d'emploi sur le département de la Mayenne soit **17,8%** de moins qu'au cours des douze mois précédents. **82,8%** de ces offres sont issues du tertiaire (**7 589** offres) et sont en baisse de **-17,3%** en évolution annuelle cumulée.

L'agriculture représente **1,7%** et la construction **4,4 %**.

Les offres dans l'industrie qui représentent **11%** sont en baisse de **-15,5%** en évolution annuelle cumulée.

A noter : les offres d'emploi intérimaire sont concentrées dans le tertiaire.

REPARTITION DE L'OFFRE D'EMPLOI PAR TYPE DE CONTRAT DE TRAVAIL



Contrats	Cumul 12 mois	Evol. Annuelle Cumulée
CDD	4 603	-12.0%
CDI	3 141	-20.5%
Intérimaire	1 346	-28.1%
Intermittent	13	160.0%
Saisonnier	57	-30.5%
TOTAL	9 160	-17.8%

Source : Pôle Emploi Persee

Au regard des types de contrat de travail, la baisse est plus prononcée du côté des offres d'emploi intérimaire avec **-28,1%**. Les offres d'emploi de type contrat à durée indéterminée et à durée déterminée enregistrent également une forte baisse en évolution annuelle, soit **-20,5%** et **-12%**. Cette dernière typologie d'offres représente la plus importante part des offres avec **50%**.

Les 15 métiers les plus recherchés par les employeurs

Offres d'Emploi Enregistrées	De avril 2012 à mars 2013	Poids (métier / total des métiers)	Evolution annuelle cumulée
D1408 Téléconseil et télévente	453	4.9%	-30.6%
N4101 Conduite de transport de marchandises sur longue distance	264	2.9%	-23.9%
K2204 Nettoyage de locaux	233	2.5%	-17.4%
E1304 Façonnage et routage	202	2.2%	6633.3%
N1103 Magasinage et préparation de commandes	202	2.2%	-36.7%
G1602 Personnel de cuisine	187	2.0%	-23.0%
D1301 Management de magasin de détail	169	1.8%	302.4%
G1803 Service en restauration	159	1.7%	-21.7%
F1704 Préparation du gros oeuvre et des travaux publics	140	1.5%	100.0%
I1304 Installation et maintenance d'équipements industriels et d'exploitation	135	1.5%	-0.7%
M1203 Comptabilité	134	1.5%	-11.8%
D1214 Vente en habillement et accessoires de la personne	132	1.4%	-4.3%
D1507 Mise en rayon libre-service	129	1.4%	33.0%
I1604 Mécanique automobile	126	1.4%	-20.3%
K1303 Assistance auprès d'enfants	125	1.4%	-20.4%

Source : Pôle Emploi Persee

En cumul sur douze mois, les métiers les plus recherchés par les employeurs se trouvent en grande majorité dans ces trois secteurs :

- « Commerce, vente et grande distribution » avec les métiers « Téléconseil et télévente » (**453** offres), « Management de magasin de détail » (**169** offres) et « Vente en habillement et accessoires de la personne » (**132** offres) ;
- « Transport et logistique » avec les métiers « Conduite de transport de marchandises sur longue distance » (**264** offres), « Magasinage et préparation de commandes » (**202** offres) ;
- « Services à la personne et à la collectivité » avec les métiers « Nettoyage de locaux » (**233** offres), et « Assistance auprès d'enfants » (**125** offres).

www.observatoire-emploi-paysdelaloire.fr

Le service Statistiques, Etudes et Evaluation est à votre disposition pour tout complément d'information
Contact : StatsPDL@pole-emploi.fr

Directeur de publication :
Gwenaël PROUTEAU
Directeur de la rédaction :
Hervé BONNET
Conception et réalisation :
Service Statistiques, Etudes et
Evaluation – Catherine MOULIN,
Brigitte VIGOUROUX.