

# Analyse du marché du travail

## Bassin de MAYENNE

Situation au 31/12/2010



### Faits marquants :

L'évolution annuelle du nombre de demandeurs d'emploi de catégorie A est de **-2,4%** à fin décembre 2010.

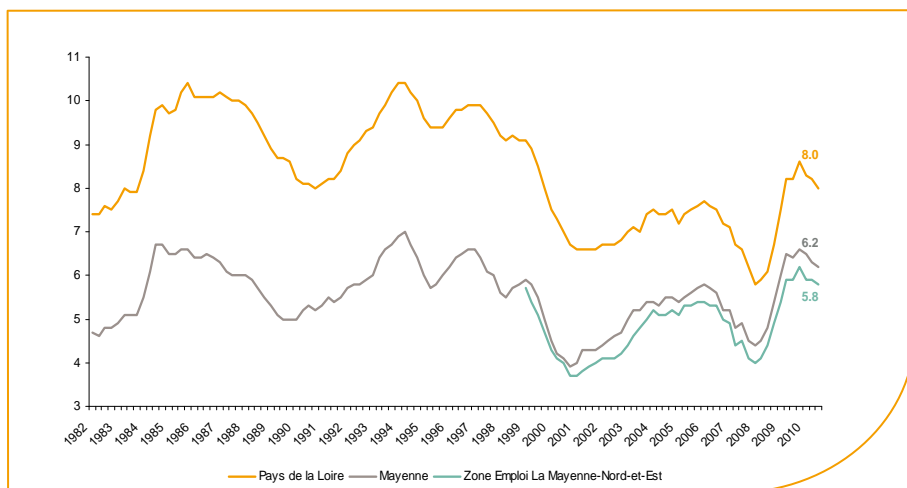
Les demandeurs d'emploi de longue durée, qui représentent **27,2%** des demandeurs d'emploi, sont plus affectés par cette situation (**+24,7%** de progression annuelle) ainsi que les demandeurs d'emploi de 50 ans et plus (**+14,3%** en progression annuelle).

**3 600** demandeurs d'emploi (catégories A, B et C) sont comptabilisés à fin décembre sur le bassin de Mayenne, soit **24,6%** du département.

Au cours des douze derniers mois, Pôle emploi a recueilli **2 700** offres d'emploi soit une hausse de **17,6%** en évolution annuelle.

### Le taux de chômage

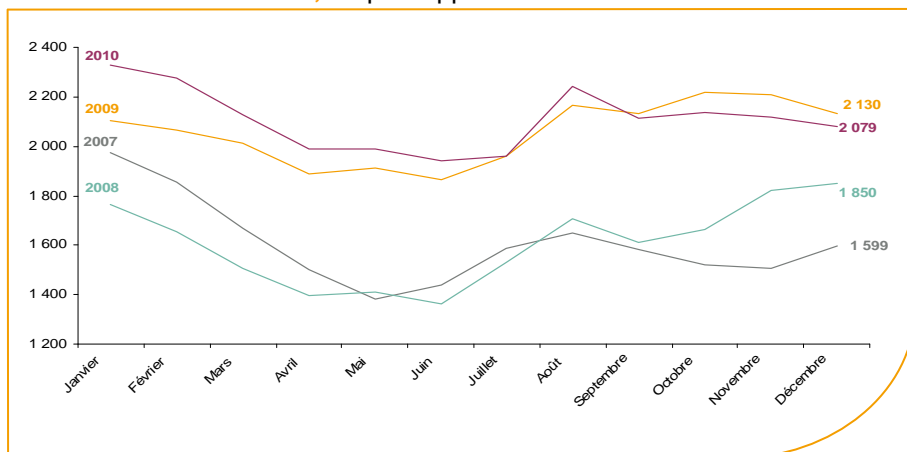
Au troisième trimestre 2010, avec **5,8%** de la population active, le taux de chômage de la zone d'emploi de Mayenne-Nord-et-Est affiche une valeur inférieure à celle enregistrée au niveau départemental (**6,2%**) et au niveau régional (**8%**). En un an, le taux de chômage a reculé de **0,1 point**, soit une évolution inférieure au département et à la région (**0,2 point**).



Source : INSEE

### Evolution de la demande d'emploi fin de mois de catégorie A (DEFM)

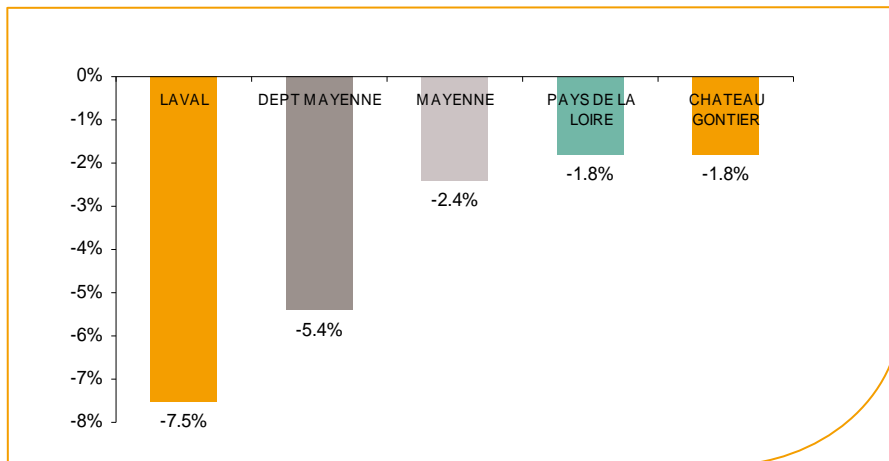
La demande d'emploi de catégorie A sur le bassin de Mayenne affiche une valeur de **2 100** personnes à fin décembre 2010. Elle est en diminution de **-1,9%** par rapport à novembre 2010.



Source : Pôle Emploi SIAD2

## La demande d'emploi en fin de mois (DEFM)

Fin décembre 2010, le nombre de demandeurs d'emploi de catégorie A s'est établi à **2 100** personnes, soit une évolution annuelle de **-2,4%** comparativement à décembre 2009. Cette évolution est inférieure à celle affichée par le département de la Mayenne (**-5,4%**) mais supérieure à celle affichée par la région Pays de la Loire (**-1,8%**).

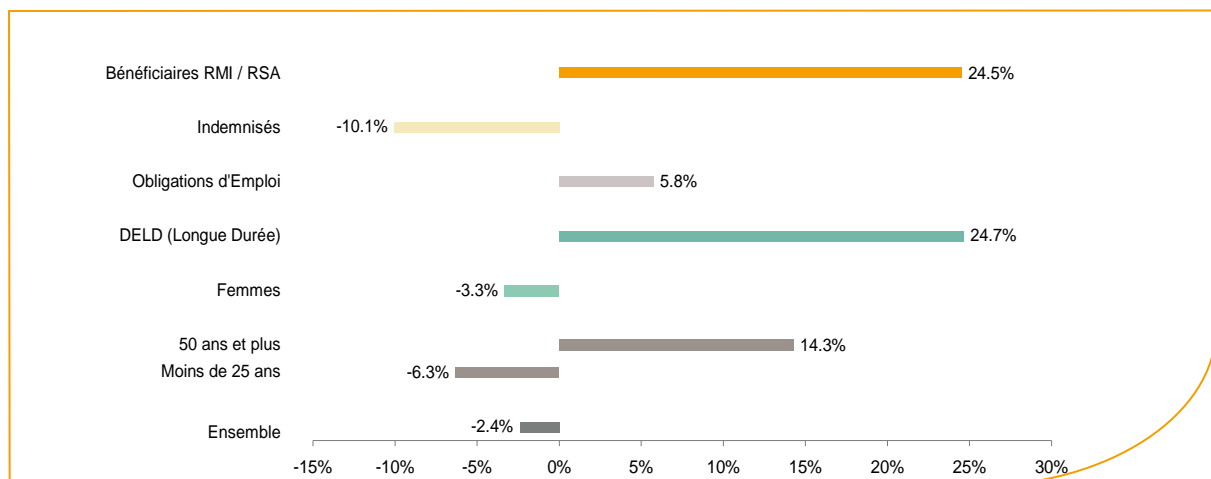


Source : Pôle Emploi SIAD2

Le bassin d'emploi de Mayenne affiche le deuxième taux d'évolution le plus élevé de la demande d'emploi dans le département.

En ajoutant à la catégorie A, les demandeurs d'emploi recensés en catégorie B (**594**) et ceux en catégorie C (**890**), le nombre de demandeurs d'emploi se chiffre sur le territoire du bassin d'emploi de Mayenne à **3 600**, soit une progression de près de **150** personnes par rapport à décembre 2009 (**+4,3%**).

## Evolution de la DEFM de catégorie A par population



Source : Pôle Emploi SIAD2

Même si l'évolution moyenne de la demande d'emploi de catégorie A s'est établie à **-2,4%** en décembre 2010, certaines catégories de population apparaissent plus fragilisées. C'est le cas des demandeurs d'emploi de longue durée. En un an, ce volume de demandeurs d'emploi a progressé de **24,7%**, passant de **450** à **570** personnes. Les demandeurs d'emploi de longue durée représentent désormais **27,2%** de la population. Le volume de demandeurs d'emploi de 50 ans et plus a progressé de **14,3%**, passant de **315** à **360** personnes.

A contrario le volume des demandeurs de moins de 25 ans a diminué de **6,3%** par rapport à décembre 2009.

## Les 15 métiers les plus recherchés par les demandeurs d'emploi

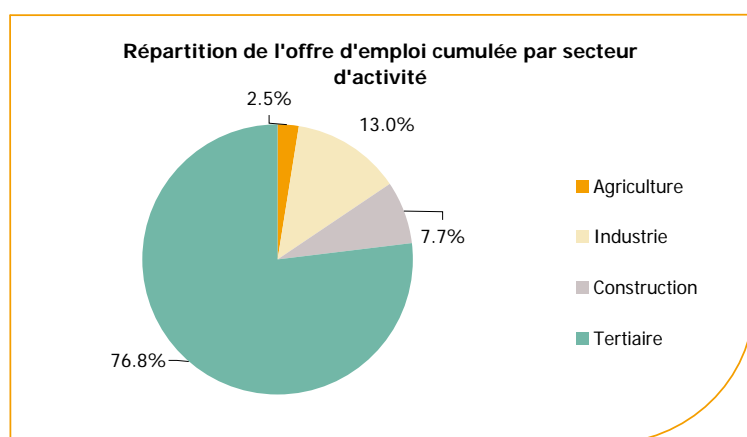
DEFM catégorie A	décembre 2010	Poids (métier / total des métiers)	Evolution annuelle
H3302 Opérations manuelles d'assemblage, tri ou emballage	166	8.0%	4.4%
K2204 Nettoyage de locaux	89	4.3%	-20.5%
K1303 Assistance auprès d'enfants	75	3.6%	4.2%
K1304 Services domestiques	73	3.5%	-1.4%
J1301 Personnel polyvalent des services hospitaliers	60	2.9%	0.0%
M1607 Secrétariat	58	2.8%	-6.5%
A1203 Entretien des espaces verts	54	2.6%	63.6%
N1103 Magasinage et préparation de commandes	50	2.4%	13.6%
D1214 Vente en habillement et accessoires de la personne	44	2.1%	15.8%
D1507 Mise en rayon libre-service	42	2.0%	35.5%
N4101 Conduite de transport de marchandises sur longue distance	41	2.0%	10.8%
G1602 Personnel de cuisine	31	1.5%	29.2%
N1105 Manutention manuelle de charges	28	1.3%	-9.7%
D1505 Personnel de caisse	28	1.3%	-34.9%
D1106 Vente en alimentation	28	1.3%	33.3%

Source : Pôle Emploi SIAD2

A fin décembre 2010, globalement, les métiers les plus recherchés par les demandeurs d'emploi se trouvent dans le secteur « Services à la personne et à la collectivité » (237 demandeurs) avec le métier le plus recherché « Nettoyage de locaux » (89 demandeurs). Viennent ensuite ceux du secteur « industrie » (166 demandeurs) avec le métier principalement « Opérations manuelles d'assemblage, tri ou emballage ». La plus forte progression annuelle est enregistrée du côté des métiers de l'Agriculture (« Entretien des espaces verts » +63,6%).

## Les offres d'emploi enregistrées (OEE) par secteur d'activité et par contrat de travail

### REPARTITION DE L'OFFRE D'EMPLOI PAR SECTEUR D'ACTIVITE



Secteurs	Cumul 12 mois	Evol. Annuelle Cumulée
Agriculture	68	-1.4%
Industrie	351	56.0%
Construction	207	52.2%
Tertiaire	2 073	11.2%
<b>TOTAL</b>	<b>2 699</b>	<b>17.6%</b>

Source : Pôle Emploi SIAD2

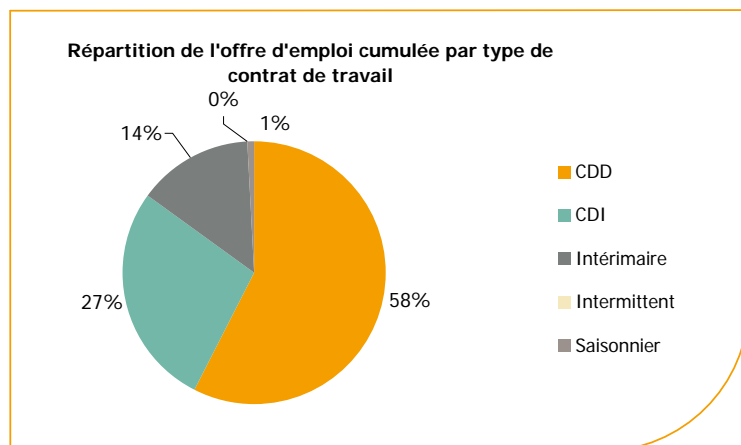
Sur un an, de janvier 2010 à décembre 2010, Pôle emploi a recueilli 2 700 offres d'emploi sur le territoire du bassin de Mayenne, soit 17,6% de plus qu'au cours des douze mois précédents. Plus de 76% de ces offres sont issues du tertiaire (2 073 offres) et 13% viennent de l'industrie en forte progression (+56%).

La construction représente 7,7% des offres et affiche une nette progression en évolution annuelle des offres +52,2%.

A contrario, l'agriculture qui représente 2,5% des offres affiche une baisse annuelle des offres de 1,4%.

A noter : les offres d'emploi intérimaires sont concentrées dans le tertiaire.

## REPARTITION DE L'OFFRE D'EMPLOI PAR TYPE DE CONTRAT DE TRAVAIL



Contrats	Cumul 12 mois	Evol. Annuelle Cumulée
CDD	1 551	20.5%
CDI	741	23.1%
Intérimaire	385	-3.8%
Intermittent		
Saisonnier	22	266.7%
<b>TOTAL</b>	<b>2 699</b>	<b>17.6%</b>

Source : Pôle Emploi SIAD2

Au regard des types de contrat de travail, les offres d'emploi de type contrat à durée indéterminée et déterminée enregistrent une nette progression en évolution annuelle (+23,1% et +20,5%). Cette dernière typologie d'offres représente la plus importante part des offres avec 58%. A contrario, les offres d'emploi intérimaire enregistrent une baisse en évolution annuelle (-3,8%).

### Les 15 métiers les plus recherchés par les employeurs

Offres d'Emploi Enregistrées	De janvier 2010 à décembre 2010	Poids (métier / total des métiers)	Evolution annuelle cumulée
K2104 Éducation et surveillance au sein d'étab. d'enseig.	114	4.2%	1166.7%
H3302 Opérations manuelles d'assemblage, tri ou emballage	90	3.3%	125.0%
N4101 Cond. de transport de marchandises sur longue distance	80	3.0%	60.0%
K1304 Services domestiques	79	2.9%	29.5%
K2204 Nettoyage de locaux	77	2.9%	-10.5%
M1603 Distribution de documents	76	2.8%	49.0%
J1301 Personnel polyvalent des services hospitaliers	62	2.3%	31.9%
A1203 Entretien des espaces verts	60	2.2%	76.5%
N1103 Magasinage et préparation de commandes	54	2.0%	157.1%
G1602 Personnel de cuisine	53	2.0%	8.2%
H2206 Réalisation de menuiserie bois et tonnellerie	47	1.7%	14.6%
A1202 Entretien des espaces naturels	47	1.7%	-37.3%
F1610 Pose et restauration de couvertures	43	1.6%	168.8%
M1606 Saisie de données	41	1.5%	
G1803 Service en restauration	40	1.5%	11.1%

Source : Pôle Emploi SIAD2

En cumul sur douze mois, les métiers les plus recherchés par les employeurs se trouvent en grande majorité dans le secteur « Services à la personne et à la collectivité » (270 offres) avec le métier le plus recherché « Education et surveillance au sein d'étab. d'enseig. » (114 offres). Le secteur de l'industrie est également présent avec au global 137 offres. Et ensuite dans le secteur « Transport et Logistique » qui compte 134 offres avec le métier le plus recherché « Cond. de transport de marchandises sur longue distance » (80 offres).

[www.pole-emploi.fr](http://www.pole-emploi.fr)

Le service Statistiques, Etudes et Evaluation est à votre disposition pour tout complément d'information  
Contact : herve.bonnet@pole-emploi.fr