



Le Marché du Travail : Données Repères

Communauté de Communes

Document Trimestriel

Situation au 30/09/2012

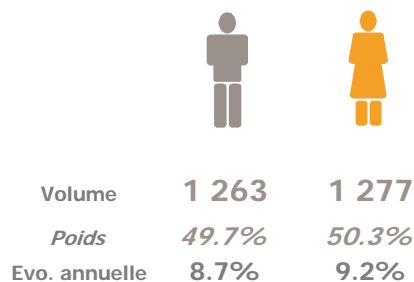


Libre de diffusion sous réserve de mention de la source « Pôle emploi Pays de la Loire »

LES CHIFFRES CLES

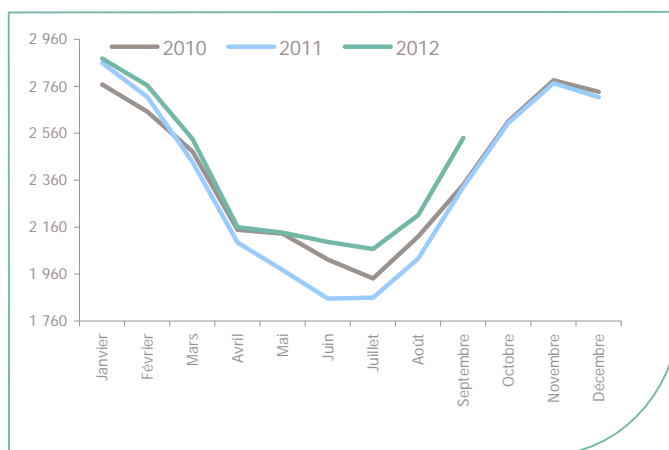
CA de la Presqu'île de Guérande - Atlantique (hors dépt 56)

	DEFM Cat A	Evolution annuelle
CA de la Presqu'île de Guérande - Atlantique (hors dépt 56)	2 540	9.0%
Dépt 44	56 584	11.8%
Pays de la Loire	150 779	13.9%
Poids de la CC/dpt	4.5%	

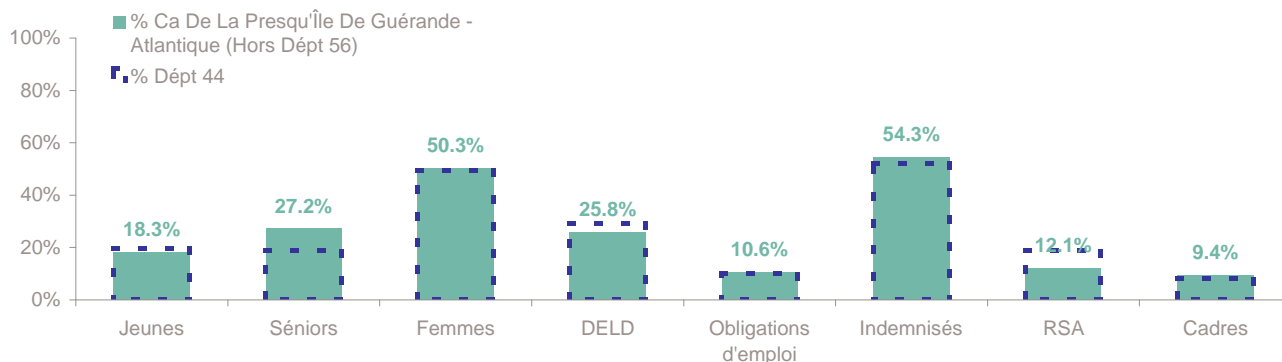


EVOLUTION DE LA DEMANDE D'EMPLOI (Catégorie A)

	DEFM Cat A	Poids	Evolution annuelle
Hommes	1 263	49.7%	8.7%
- 25 ans	222	8.7%	5.2%
25-49 ans	710	28.0%	7.3%
50 ans et +	331	13.0%	14.5%
Femmes	1 277	50.3%	9.2%
- 25 ans	242	9.5%	25.4%
25-49 ans	676	26.6%	1.8%
50 ans et +	359	14.1%	15.1%
- 25 ans	464	18.3%	14.9%
25-49 ans	1 386	54.6%	4.5%
50 ans et +	690	27.2%	14.8%
TOTAL	2 540	100.0%	9.0%



REPARTITION DE LA DEMANDE D'EMPLOI PAR PUBLICS (Catégorie A)



Evolution annuelle

	14.9%	14.8%	9.2%	0.9%	8.5%	6.9%	3.4%	-7.3%
CA de la Presqu'île de Guérande - Atlantique (hors dépt 56)								
Dépt 44	15.2%	19.8%	10.0%	9.2%	21.7%	11.6%	10.1%	8.0%

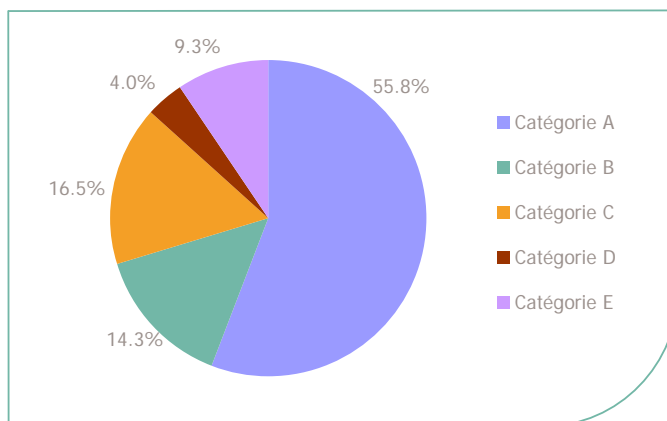
La Demande d'emploi 30 septembre 2012 (Données brutes)

LE MARCHE DU TRAVAIL

CA de la Presqu'île de Guérande - Atlantique (hors dépt 56)

LES CATEGORIES DE DEMANDEURS D'EMPLOI

	DEFM septembre 2012	Poids	Evolution annuelle
Catégorie A	2 540	55.8%	9.0%
Catégorie B	651	14.3%	10.9%
Catégorie C	752	16.5%	3.3%
Catégorie D	180	4.0%	-22.7%
Catégorie E	425	9.3%	7.1%
TOTAL	4 548	100.0%	6.4%



LES 15 METIERS LES PLUS RECHERCHES PAR LES DE (Catégorie A)

	Hommes	Femmes	Total	Poids (métier / total des métiers)
D1214 Vente en habillement et accessoires de la personne	5	73	78	3.1%
M1607 Secrétariat	NC	NC	65	2.6%
K1303 Assistance auprès d'enfants	NC	NC	62	2.4%
A1203 Entretien des espaces verts	NC	NC	58	2.3%
G1602 Personnel de cuisine	40	16	56	2.2%
D1106 Vente en alimentation	9	41	50	2.0%
G1803 Service en restauration	16	34	50	2.0%
D1402 Relation commerciale grands comptes et entreprises	30	15	45	1.8%
J1301 Personnel polyvalent des services hospitaliers	6	38	44	1.7%
K2204 Nettoyage de locaux	11	33	44	1.7%
D1401 Assistanat commercial	NC	NC	42	1.7%
D1507 Mise en rayon libre-service	14	24	38	1.5%
K1304 Services domestiques	NC	NC	38	1.5%
M1203 Comptabilité	11	27	38	1.5%
C1504 Transaction immobilière	19	16	35	1.4%

NC : données non communiquées en raison du secret statistique (< à 5)

DEMANDES D'EMPLOI ENTREES ET SORTIES (Catégorie A)

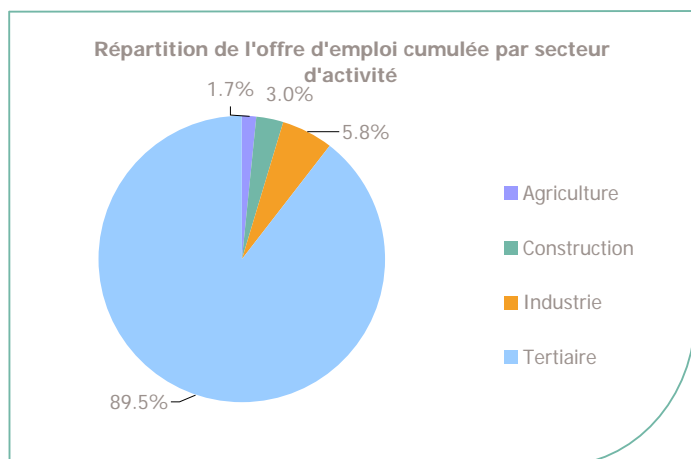
	Demandes enregistrées		Demandes sorties		
	Cumul 12 mois	Evol. Ann. Cum.	Cumul 12 mois	Evol. Ann. Cum.	
dont :	5 937	0.8%	5 422	-5.9%	dont :
<i>licenciements économiques</i>	65	-17.7%	1 990	-4.1%	<i>absences au contrôle</i>
<i>autres licenciements</i>	455	-7.3%	1 933	8.5%	<i>reprises emploi signalées</i>
<i>démissions</i>	219	-10.6%	419	-3.9%	<i>entrées en stage formation</i>
<i>fins de CDD</i>	2 266	7.4%	516	-24.6%	<i>arrêts de recherche</i>
<i>fins de mission d'intérim</i>	260	10.6%	245	3.8%	<i>radiations administratives</i>
<i>premières entrées</i>	169	-21.4%	319	-42.2%	<i>autres cas</i>
<i>reprises d'activité</i>	486	-5.8%			
<i>autres cas</i>	2 017	2.7%			

CA de la Presqu'île de Guérande - Atlantique (hors dépt 56)

LES CHIFFRES CLES

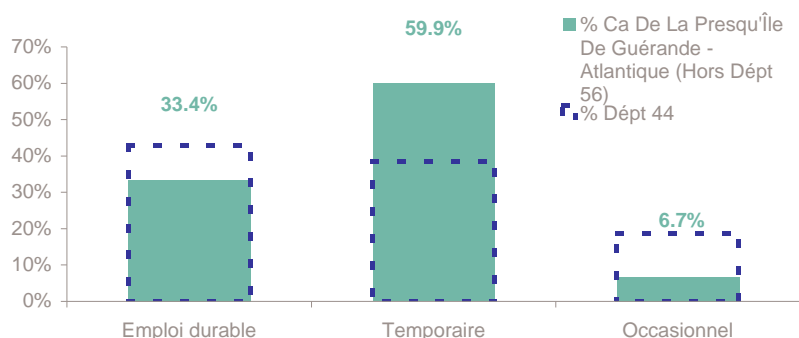
	Nombre	Evolution annuelle	Cumul 12 mois	Evolution annuelle cumulée
OEE Ca De La Presqu'Île De Guérande - Atlantique (Hors Dépt 56)	233	-9.3% ↓	4 194	-7.9% ↓
OEE Dépt 44	5 535	-26.7% ↓	78 147	-6.3% ↓
OEE Pays de la Loire	13 962	-23.5% ↓	178 699	-6.8% ↓
Poids de la CC dans le dépt	4.2%		5.4%	

REPARTITION DE L'OFFRE D'EMPLOI PAR SECTEUR D'ACTIVITE



OEE	septembre 2012	Cumul 12 mois	Evol. Annuelle Cumulée
Agriculture	28	73	10.8%
Construction	11	126	-28.4%
Industrie	13	243	-4.3%
Tertiaire	181	3 752	-7.5%
TOTAL	233	4 194	-7.9%

REPARTITION DE L'OFFRE D'EMPLOI PAR TYPE D'OFFRE



Evolution annuelle cumulée - septembre 2012

OEE	Ca De La Presqu'Île De Guérande - Atlantique (Hors Dépt 56)	Dépt 44
Durable	-13.6%	-8.5%
Temporaire	-4.3%	-2.0%
Occasionnel	-8.5%	-5.3%

Source : Pôle emploi - Persee

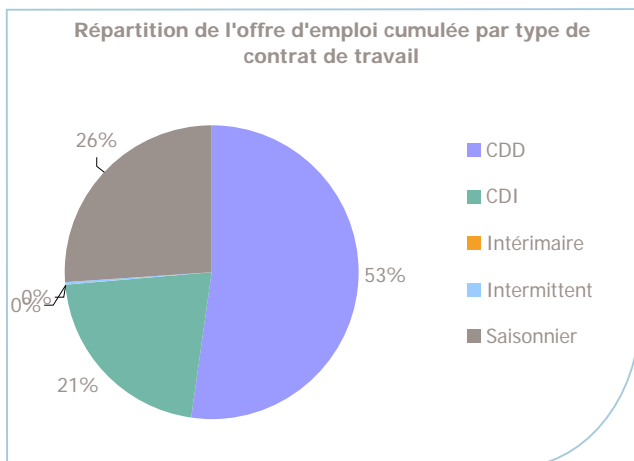
Emploi durable : Offres d'emploi enregistrées à Pôle emploi, correspondant à des contrats d'une durée supérieure à 6 mois.

Emploi temporaire : Offres d'emploi enregistrées à Pôle emploi, correspondant à des contrats d'une durée comprise entre 1 et 6 mois.

Emploi occasionnel : Offres d'emploi enregistrées à Pôle emploi, correspondant à des contrats d'une durée inférieure à un mois.

CA de la Presqu'île de Guérande - Atlantique (hors dépt 56)

REPARTITION DE L'OFFRE D'EMPLOI PAR TYPE DE CONTRAT DE TRAVAIL



	septembre 2012	Cumul 12 mois	Evol. Annuelle Cumulée
CDD	152	2 185	-11.4%
CDI	68	901	-9.4%
Intérimaire		7	-56.3%
Intermittent		9	-43.8%
Saisonnier	13	1 092	2.9%
TOTAL	233	4 194	-7.9%

LES 15 METIERS LES PLUS RECHERCHES PAR LES EMPLOYEURS

Offres d'Emploi Enregistrées	De octobre 2011 à septembre 2012	Poids (métier / total des métiers)
G1803 Service en restauration	534	12.7%
G1602 Personnel de cuisine	384	9.2%
G1605 Plonge en restauration	177	4.2%
D1212 Vente en décoration et équipement du foyer	165	3.9%
G1203 Animation de loisirs auprès d'enfants ou d'adolescents	153	3.6%
G1603 Personnel polyvalent en restauration	129	3.1%
D1106 Vente en alimentation	118	2.8%
K2204 Nettoyage de locaux	116	2.8%
D1507 Mise en rayon libre-service	113	2.7%
G1501 Personnel d'étage	106	2.5%
D1505 Personnel de caisse	97	2.3%
D1214 Vente en habillement et accessoires de la personne	95	2.3%
G1604 Fabrication de crêpes ou pizzas	90	2.1%
G1703 Réception en hôtellerie	83	2.0%
G1801 Café, bar brasserie	82	2.0%

Source : Pôle emploi - Persee

www.observatoire-emploi-paysdelaloire.fr

Le service Statistiques, Etudes et Evaluation est à votre disposition pour tout complément d'information
Contact : statsPDL@pole-emploi.fr

Directeur de publication :
Gwenaél PROUTEAU
Directeur de la rédaction :
Hervé BONNET
Conception et réalisation :
Service Statistiques, Etudes et
Evaluation – Catherine MOULIN,
Brigitte VIGOUROUX.