

# Emploi & recrutement : Impact sectoriel

Année 2025

Département  
VENDÉE



# Sommaire

1	ACTION SOCIALE	P.3
2	AGRICULTURE	P.4
3	BÂTIMENT	P.5
4	COMMERCE	P.6
5	ÉCONOMIE BLEUE	P.7
6	ÉQUIPEMENTS ÉLECTRIQUES ET ÉLECTRONIQUES	P.8
7	HÔTELLERIE RESTAURATION	P.9
8	INDUSTRIE AÉRONAUTIQUE	P.10
9	INDUSTRIE AGROALIMENTAIRE	P.11
10	INDUSTRIE AUTOMOBILE	P.12
11	INDUSTRIE NAVALE	P.13
12	INDUSTRIE TEXTILE - MODE	P.14
13	MÉTALLURGIE	P.15
14	NUMÉRIQUE	P.16
15	PLASTURGIE	P.17
16	SANTÉ	P.18
17	TRANSPORT LOGISTIQUE	P.19
18	TRAVAUX PUBLICS	P.20
19	CE QU'IL FAUT SAVOIR	P.21

DONNÉES POUR AGIR

# Les mesures d'impact en 2025

ACTION SOCIALE  
DÉPARTEMENT VENDÉE



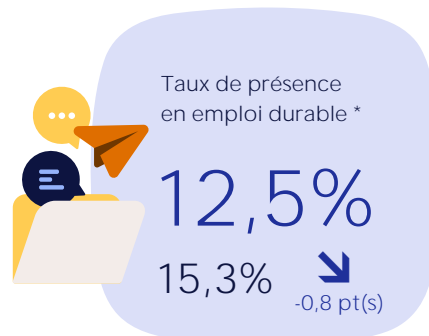
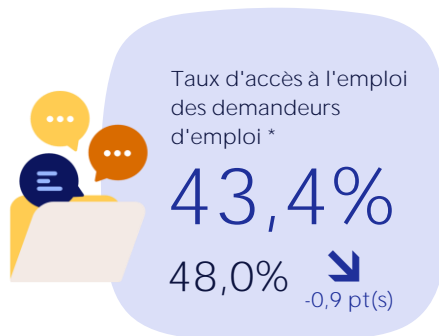
**GRILLE DE LECTURE**

Intitulé indicateur  
Résultat du secteur

Résultat tous secteurs    Evolution annuelle

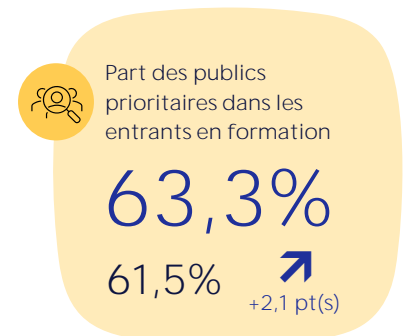
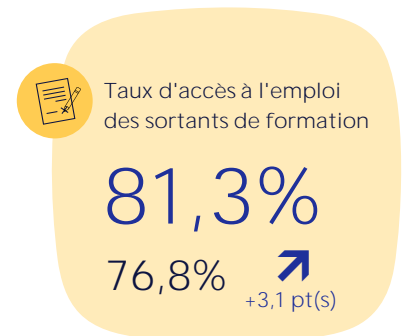
**NOTRE AMBITION**  
Accompagner chaque secteur en s'appuyant sur les acteurs économiques pour aider les employeurs à être attractifs, à former ou recruter rapidement ou durablement tous les talents, de manière plus inclusive sur leurs métiers et ainsi participer au développement des territoires.

DONNER À CHACUN  
LES MOYENS D'ACCÉDER  
À L'EMPLOI DURABLE



\* Selon le métier recherché par le demandeur d'emploi

LA FORMATION  
COMME LEVIER



AIDER LES EMPLOYEURS À RECRUTER  
PLUS RAPIDEMENT ET PLUS DURABLEMENT



DONNÉES POUR AGIR

# Les mesures d'impact en 2025

AGRICULTURE

DÉPARTEMENT VENDÉE



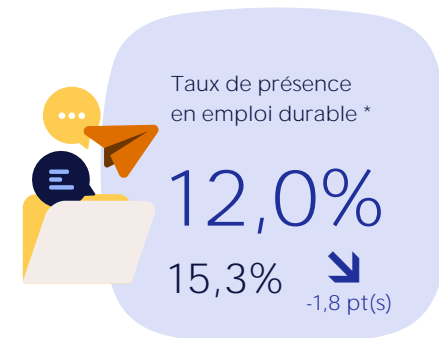
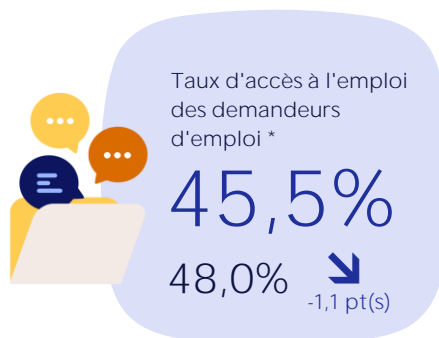
**GRILLE DE LECTURE**

Intitulé indicateur  
Résultat du secteur

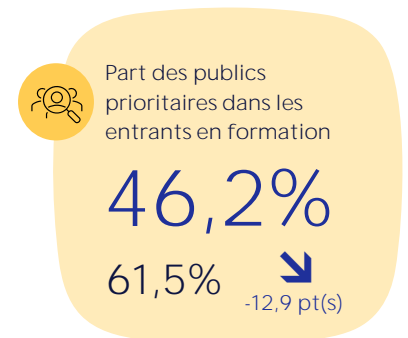
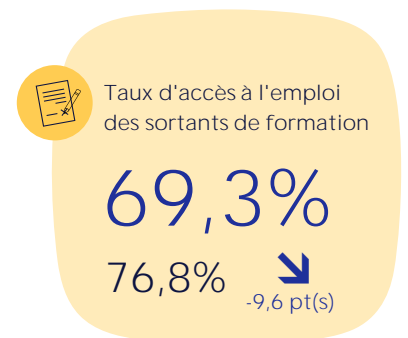
Résultat tous secteurs    Evolution annuelle

**NOTRE AMBITION**  
Accompagner chaque secteur en s'appuyant sur les acteurs économiques pour aider les employeurs à être attractifs, à former ou recruter rapidement ou durablement tous les talents, de manière plus inclusive sur leurs métiers et ainsi participer au développement des territoires.

DONNER À CHACUN  
LES MOYENS D'ACCÉDER  
À L'EMPLOI DURABLE



LA FORMATION  
COMME LEVIER



\* Selon le métier recherché par le demandeur d'emploi

AIDER LES EMPLOYEURS À RECRUTER  
PLUS RAPIDEMENT ET PLUS DURABLEMENT



DONNÉES POUR AGIR

# Les mesures d'impact en 2025

## BÂTIMENT

### DÉPARTEMENT VENDÉE



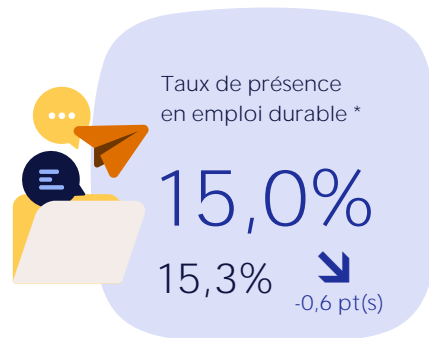
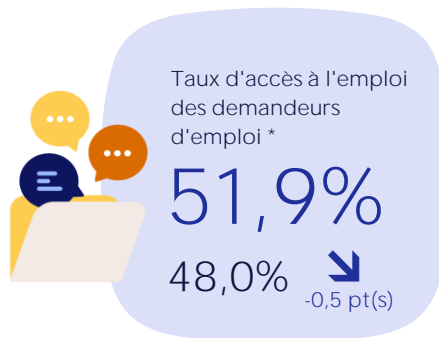
**GRILLE DE LECTURE**

Intitulé indicateur  
Résultat du secteur

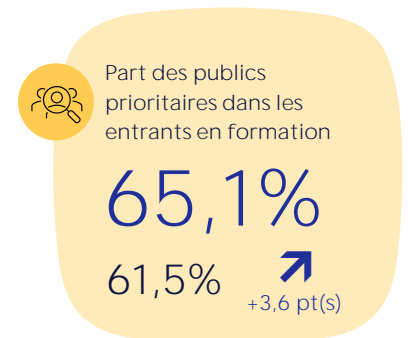
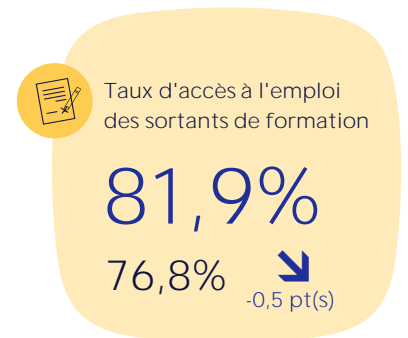
Résultat tous secteurs    Evolution annuelle

**NOTRE AMBITION**  
Accompagner chaque secteur en s'appuyant sur les acteurs économiques pour aider les employeurs à être attractifs, à former ou recruter rapidement ou durablement tous les talents, de manière plus inclusive sur leurs métiers et ainsi participer au développement des territoires.

#### DONNER À CHACUN LES MOYENS D'ACCÉDER À L'EMPLOI DURABLE



#### LA FORMATION COMME LEVIER



\* Selon le métier recherché par le demandeur d'emploi

#### AIDER LES EMPLOYEURS À RECRUTER PLUS RAPIDEMENT ET PLUS DURABLEMENT



DONNÉES POUR AGIR

# Les mesures d'impact en 2025

## COMMERCE

### DÉPARTEMENT VENDÉE

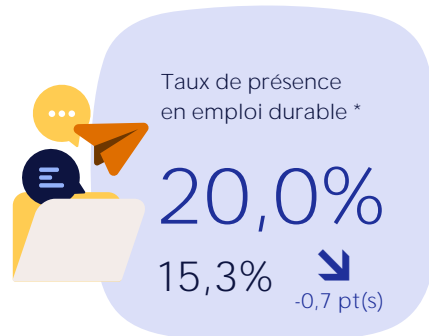
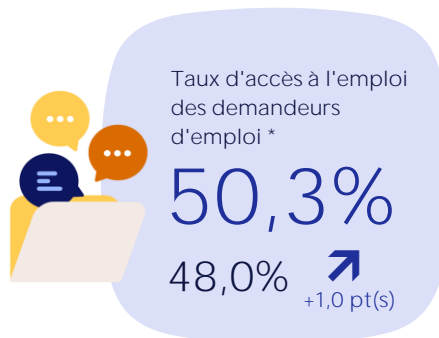


**GRILLE DE LECTURE**

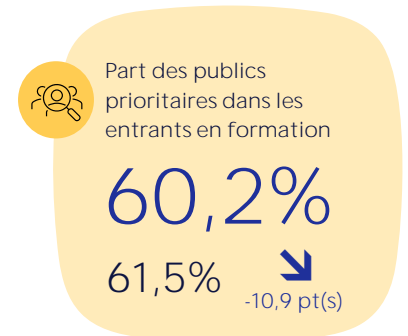
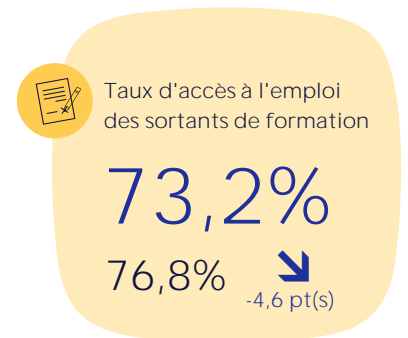
Intitulé indicateur  
**Résultat du secteur**  
Résultat tous secteurs    Évolution annuelle

**NOTRE AMBITION**  
Accompagner chaque secteur en s'appuyant sur les acteurs économiques pour aider les employeurs à être attractifs, à former ou recruter rapidement ou durablement tous les talents, de manière plus inclusive sur leurs métiers et ainsi participer au développement des territoires.

#### DONNER À CHACUN LES MOYENS D'ACCÉDER À L'EMPLOI DURABLE



#### LA FORMATION COMME LEVIER



\* Selon le métier recherché par le demandeur d'emploi

#### AIDER LES EMPLOYEURS À RECRUTER PLUS RAPIDEMENT ET PLUS DURABLEMENT



DONNÉES POUR AGIR

# Les mesures d'impact en 2025

ÉCONOMIE BLEUE  
DÉPARTEMENT VENDÉE



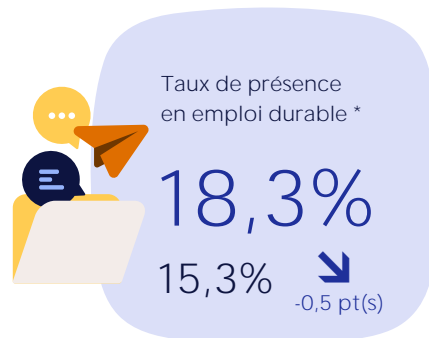
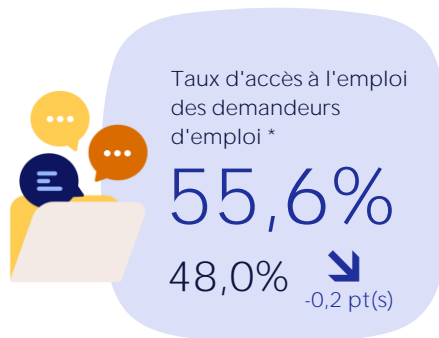
**GRILLE DE LECTURE**

Intitulé indicateur  
Résultat du secteur

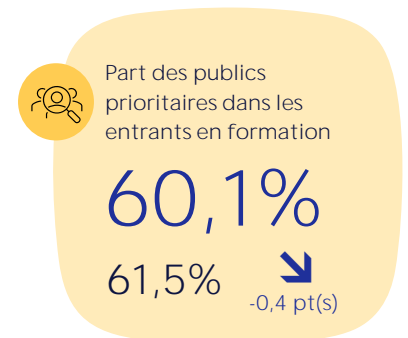
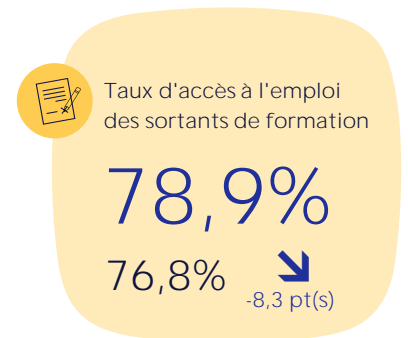
Résultat tous secteurs    Evolution annuelle

**NOTRE AMBITION**  
Accompagner chaque secteur en s'appuyant sur les acteurs économiques pour aider les employeurs à être attractifs, à former ou recruter rapidement ou durablement tous les talents, de manière plus inclusive sur leurs métiers et ainsi participer au développement des territoires.

DONNER À CHACUN  
LES MOYENS D'ACCÉDER  
À L'EMPLOI DURABLE



LA FORMATION  
COMME LEVIER



\* Selon le métier recherché par le demandeur d'emploi

AIDER LES EMPLOYEURS À RECRUTER  
PLUS RAPIDEMENT ET PLUS DURABLEMENT



DONNÉES POUR AGIR

# Les mesures d'impact en 2025

ÉQUIPEMENTS ÉLECTRIQUES ET ÉLECTRONIQUES  
DÉPARTEMENT VENDÉE



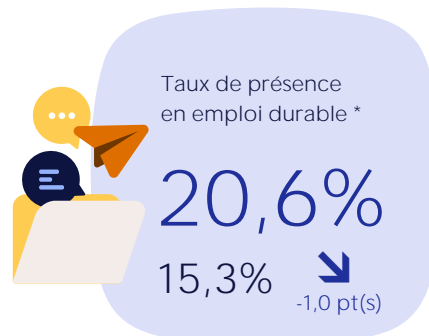
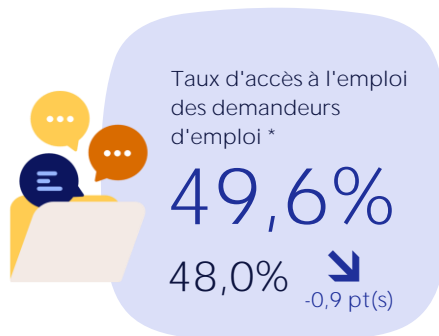
**GRILLE DE LECTURE**

Intitulé indicateur  
Résultat du secteur

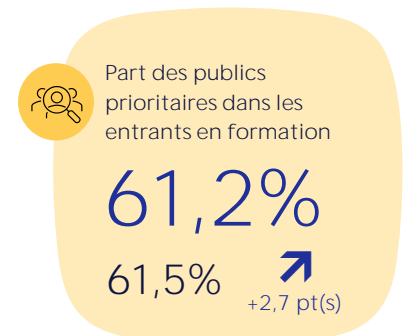
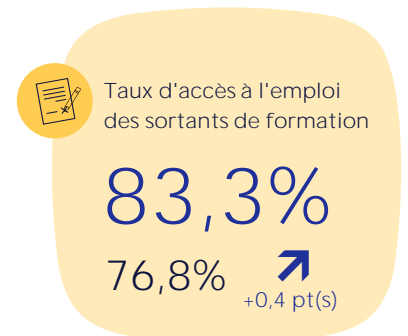
Résultat tous secteurs    Évolution annuelle

**NOTRE AMBITION**  
Accompagner chaque secteur en s'appuyant sur les acteurs économiques pour aider les employeurs à être attractifs, à former ou recruter rapidement ou durablement tous les talents, de manière plus inclusive sur leurs métiers et ainsi participer au développement des territoires.

DONNER À CHACUN  
LES MOYENS D'ACCÉDER  
À L'EMPLOI DURABLE



LA FORMATION  
COMME LEVIER



\* Selon le métier recherché par le demandeur d'emploi

AIDER LES EMPLOYEURS À RECRUTER  
PLUS RAPIDEMENT ET PLUS DURABLEMENT



DONNÉES POUR AGIR

# Les mesures d'impact en 2025

HÔTELLERIE RESTAURATION

DÉPARTEMENT VENDÉE



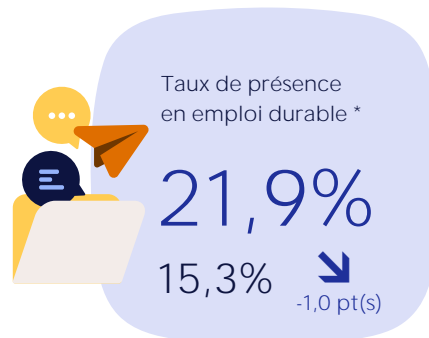
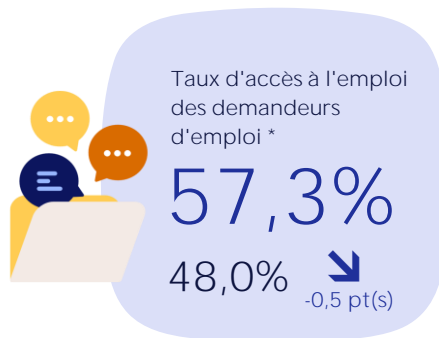
**GRILLE DE LECTURE**

Intitulé indicateur  
Résultat du secteur

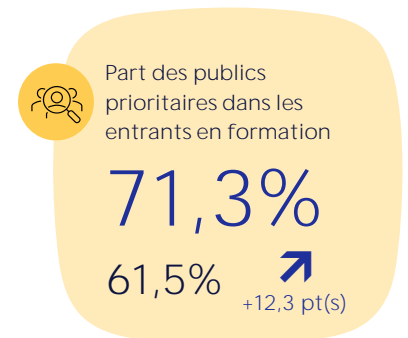
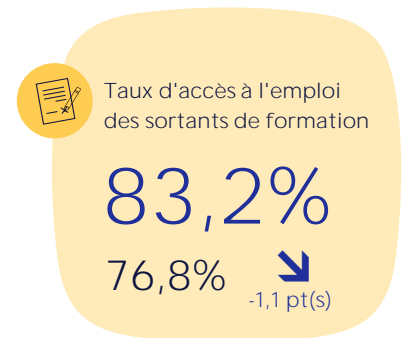
Résultat tous secteurs    Evolution annuelle

**NOTRE AMBITION**  
Accompagner chaque secteur en s'appuyant sur les acteurs économiques pour aider les employeurs à être attractifs, à former ou recruter rapidement ou durablement tous les talents, de manière plus inclusive sur leurs métiers et ainsi participer au développement des territoires.

DONNER À CHACUN  
LES MOYENS D'ACCÉDER  
À L'EMPLOI DURABLE



LA FORMATION  
COMME LEVIER



\* Selon le métier recherché par le demandeur d'emploi

AIDER LES EMPLOYEURS À RECRUTER  
PLUS RAPIDEMENT ET PLUS DURABLEMENT



DONNÉES POUR AGIR

# Les mesures d'impact en 2025

## INDUSTRIE AÉRONAUTIQUE

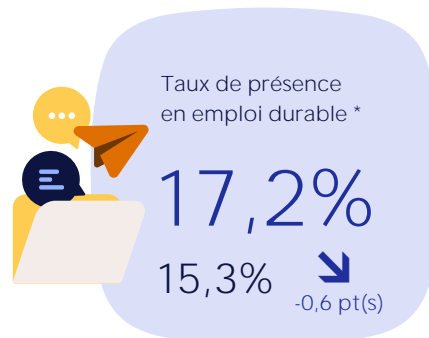
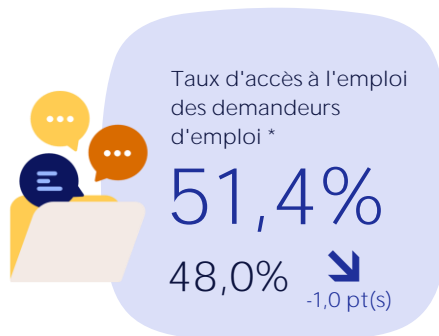
### DÉPARTEMENT VENDÉE

**GRILLE DE LECTURE**

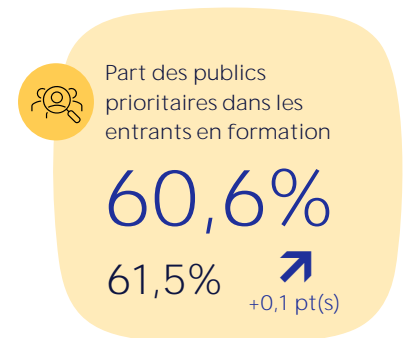
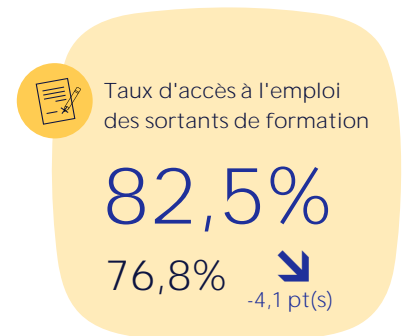
Intitulé indicateur  
Résultat du secteur  
Résultat tous secteurs Evolution annuelle

**NOTRE AMBITION**  
Accompagner chaque secteur en s'appuyant sur les acteurs économiques pour aider les employeurs à être attractifs, à former ou recruter rapidement ou durablement tous les talents, de manière plus inclusive sur leurs métiers et ainsi participer au développement des territoires.

#### DONNER À CHACUN LES MOYENS D'ACCÉDER À L'EMPLOI DURABLE



#### LA FORMATION COMME LEVIER



\* Selon le métier recherché par le demandeur d'emploi

#### AIDER LES EMPLOYEURS À RECRUTER PLUS RAPIDEMENT ET PLUS DURABLEMENT



ND\*\* : Non Disponible du fait d'une faible volumétrie.

DONNÉES POUR AGIR

# Les mesures d'impact en 2025

INDUSTRIE AGROALIMENTAIRE

DÉPARTEMENT VENDÉE



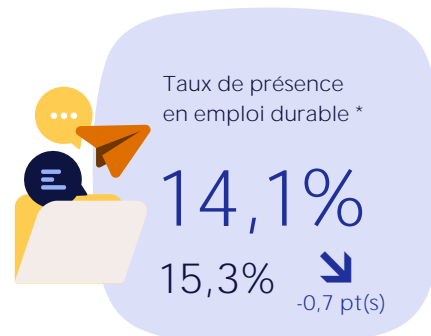
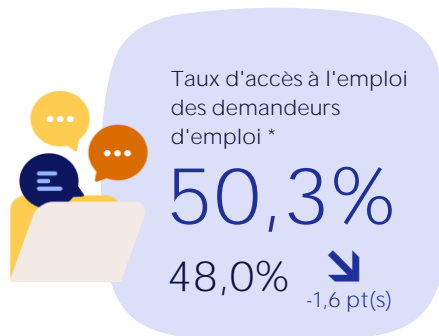
GRILLE DE LECTURE

Intitulé indicateur  
Résultat du secteur

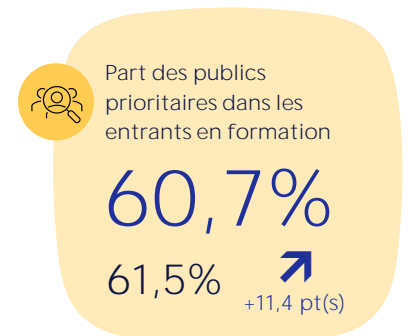
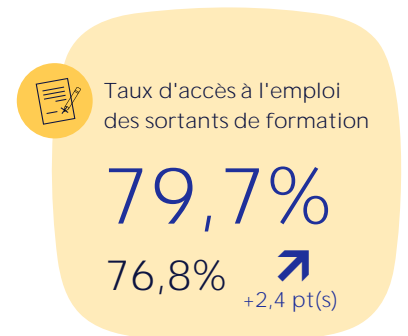
Résultat tous secteurs    Évolution annuelle

NOTRE AMBITION  
Accompagner chaque secteur en s'appuyant sur les acteurs économiques pour aider les employeurs à être attractifs, à former ou recruter rapidement ou durablement tous les talents, de manière plus inclusive sur leurs métiers et ainsi participer au développement des territoires.

DONNER À CHACUN  
LES MOYENS D'ACCÉDER  
À L'EMPLOI DURABLE



LA FORMATION  
COMME LEVIER



\* Selon le métier recherché par le demandeur d'emploi

AIDER LES EMPLOYEURS À RECRUTER  
PLUS RAPIDEMENT ET PLUS DURABLEMENT



DONNÉES POUR AGIR

# Les mesures d'impact en 2025

INDUSTRIE AUTOMOBILE

DÉPARTEMENT VENDÉE



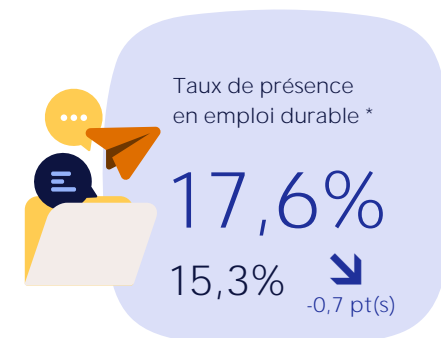
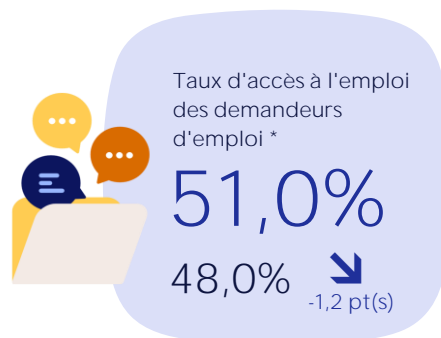
**GRILLE DE LECTURE**

Intitulé indicateur  
Résultat du secteur

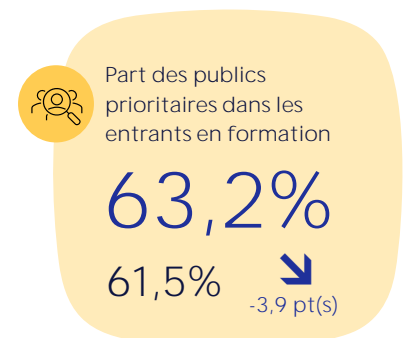
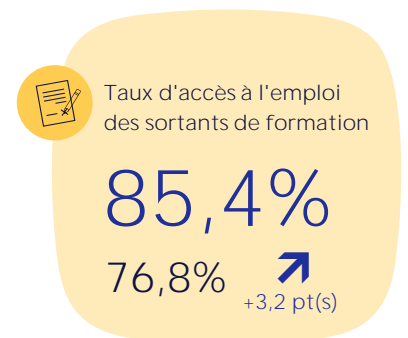
Résultat tous secteurs    Evolution annuelle

**NOTRE AMBITION**  
Accompagner chaque secteur en s'appuyant sur les acteurs économiques pour aider les employeurs à être attractifs, à former ou recruter rapidement ou durablement tous les talents, de manière plus inclusive sur leurs métiers et ainsi participer au développement des territoires.

DONNER À CHACUN  
LES MOYENS D'ACCÉDER  
À L'EMPLOI DURABLE



LA FORMATION  
COMME LEVIER



\* Selon le métier recherché par le demandeur d'emploi

AIDER LES EMPLOYEURS À RECRUTER  
PLUS RAPIDEMENT ET PLUS DURABLEMENT



DONNÉES POUR AGIR

# Les mesures d'impact en 2025

INDUSTRIE NAVALE

DÉPARTEMENT VENDÉE



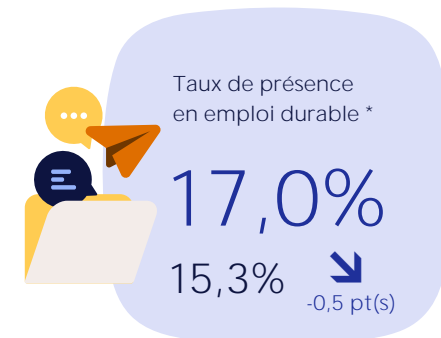
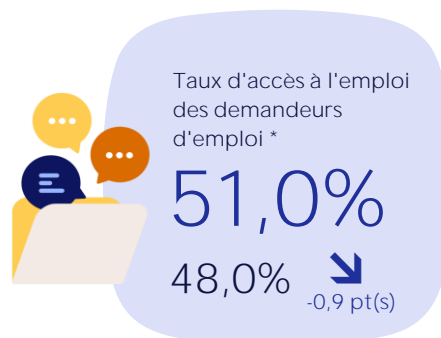
**GRILLE DE LECTURE**

Intitulé indicateur  
Résultat du secteur

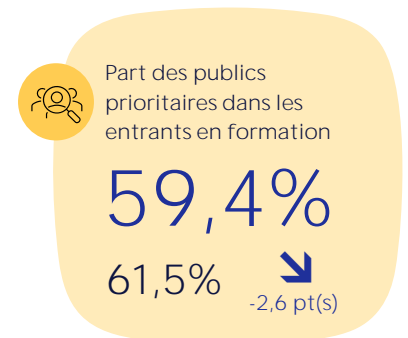
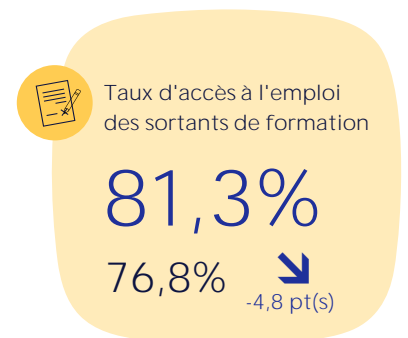
Résultat tous secteurs    Evolution annuelle

**NOTRE AMBITION**  
Accompagner chaque secteur en s'appuyant sur les acteurs économiques pour aider les employeurs à être attractifs, à former ou recruter rapidement ou durablement tous les talents, de manière plus inclusive sur leurs métiers et ainsi participer au développement des territoires.

DONNER À CHACUN  
LES MOYENS D'ACCÉDER  
À L'EMPLOI DURABLE



LA FORMATION  
COMME LEVIER



\* Selon le métier recherché par le demandeur d'emploi

AIDER LES EMPLOYEURS À RECRUTER  
PLUS RAPIDEMENT ET PLUS DURABLEMENT



DONNÉES POUR AGIR

# Les mesures d'impact en 2025

INDUSTRIE TEXTILE - MODE

DÉPARTEMENT VENDÉE



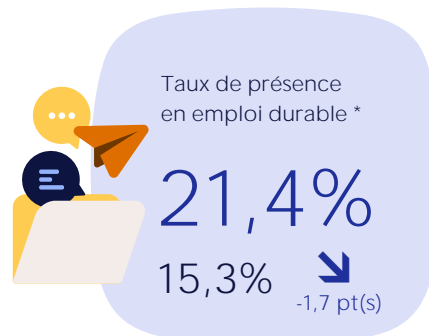
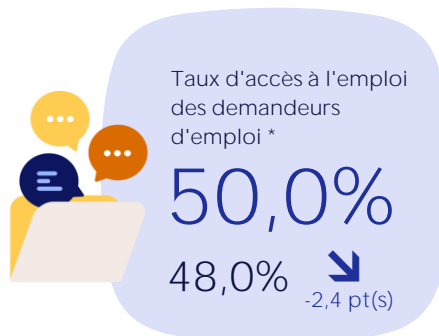
**GRILLE DE LECTURE**

Intitulé indicateur  
Résultat du secteur

Résultat tous secteurs    Evolution annuelle

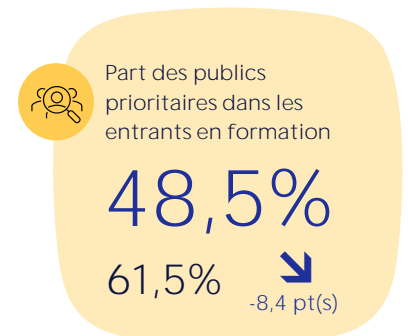
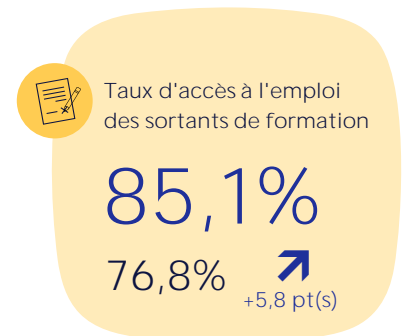
**NOTRE AMBITION**  
Accompagner chaque secteur en s'appuyant sur les acteurs économiques pour aider les employeurs à être attractifs, à former ou recruter rapidement ou durablement tous les talents, de manière plus inclusive sur leurs métiers et ainsi participer au développement des territoires.

DONNER À CHACUN  
LES MOYENS D'ACCÉDER  
À L'EMPLOI DURABLE



\* Selon le métier recherché par le demandeur d'emploi

LA FORMATION  
COMME LEVIER



AIDER LES EMPLOYEURS À RECRUTER  
PLUS RAPIDEMENT ET PLUS DURABLEMENT



DONNÉES POUR AGIR

# Les mesures d'impact en 2025

MÉTALLURGIE

DÉPARTEMENT VENDÉE



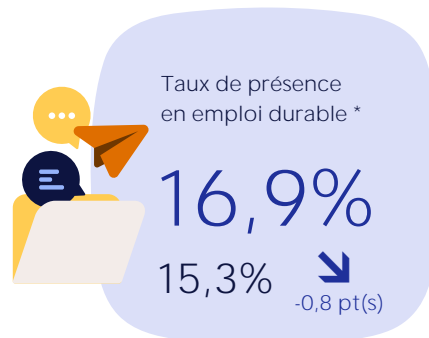
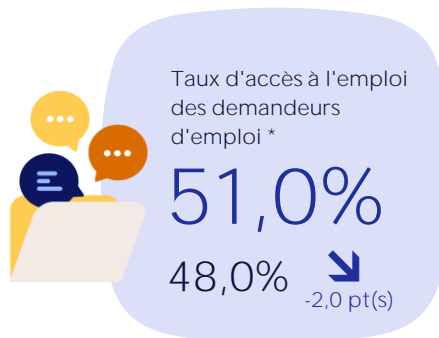
**GRILLE DE LECTURE**

Intitulé indicateur  
Résultat du secteur

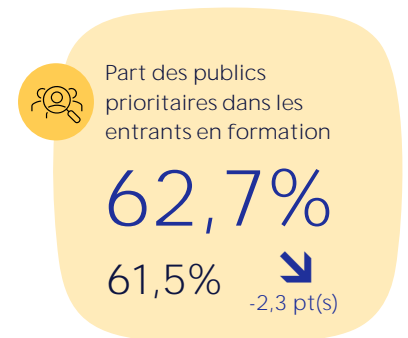
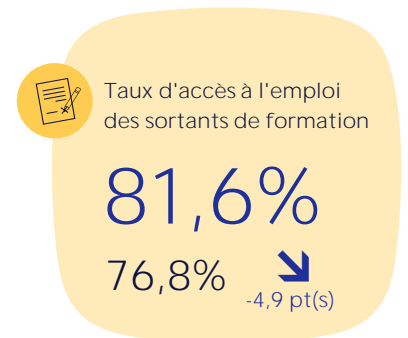
Résultat tous secteurs    Evolution annuelle

**NOTRE AMBITION**  
Accompagner chaque secteur en s'appuyant sur les acteurs économiques pour aider les employeurs à être attractifs, à former ou recruter rapidement ou durablement tous les talents, de manière plus inclusive sur leurs métiers et ainsi participer au développement des territoires.

DONNER À CHACUN  
LES MOYENS D'ACCÉDER  
À L'EMPLOI DURABLE



LA FORMATION  
COMME LEVIER



\* Selon le métier recherché par le demandeur d'emploi

AIDER LES EMPLOYEURS À RECRUTER  
PLUS RAPIDEMENT ET PLUS DURABLEMENT



DONNÉES POUR AGIR

# Les mesures d'impact en 2025

NUMÉRIQUE

DÉPARTEMENT VENDÉE



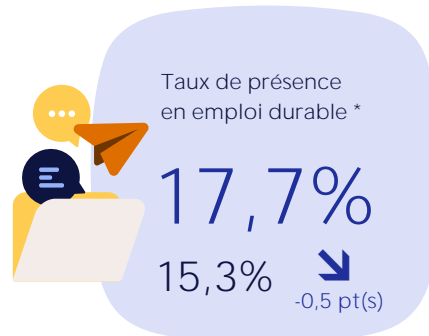
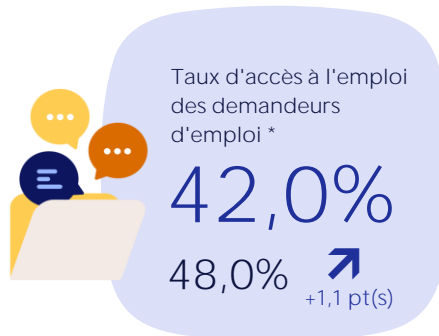
**GRILLE DE LECTURE**

Intitulé indicateur  
Résultat du secteur

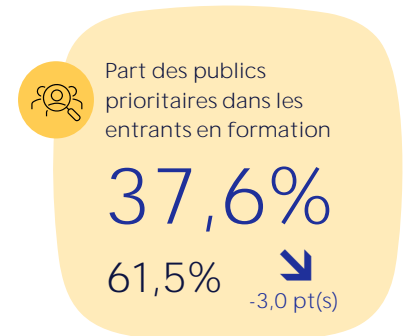
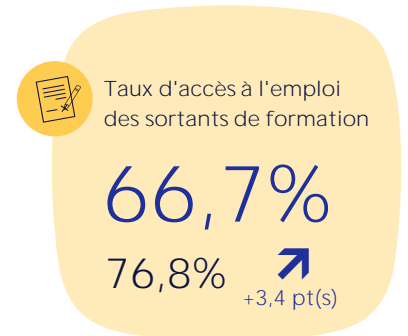
Résultat tous secteurs    Évolution annuelle

**NOTRE AMBITION**  
Accompagner chaque secteur en s'appuyant sur les acteurs économiques pour aider les employeurs à être attractifs, à former ou recruter rapidement ou durablement tous les talents, de manière plus inclusive sur leurs métiers et ainsi participer au développement des territoires.

## DONNER À CHACUN LES MOYENS D'ACCÉDER À L'EMPLOI DURABLE



## LA FORMATION COMME LEVIER



\* Selon le métier recherché par le demandeur d'emploi

## AIDER LES EMPLOYEURS À RECRUTER PLUS RAPIDEMENT ET PLUS DURABLEMENT



DONNÉES POUR AGIR

# Les mesures d'impact en 2025

PLASTURGIE

DÉPARTEMENT VENDÉE



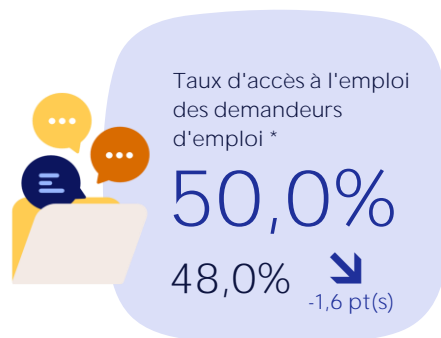
**GRILLE DE LECTURE**

Intitulé indicateur  
Résultat du secteur

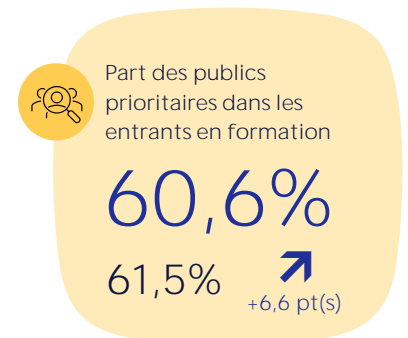
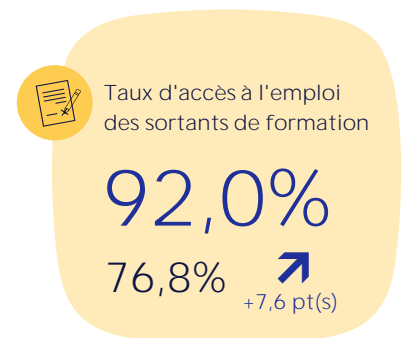
Résultat tous secteurs    Évolution annuelle

**NOTRE AMBITION**  
Accompagner chaque secteur en s'appuyant sur les acteurs économiques pour aider les employeurs à être attractifs, à former ou recruter rapidement ou durablement tous les talents, de manière plus inclusive sur leurs métiers et ainsi participer au développement des territoires.

DONNER À CHACUN  
LES MOYENS D'ACCÉDER  
À L'EMPLOI DURABLE



LA FORMATION  
COMME LEVIER



\* Selon le métier recherché par le demandeur d'emploi

AIDER LES EMPLOYEURS À RECRUTER  
PLUS RAPIDEMENT ET PLUS DURABLEMENT



DONNÉES POUR AGIR

# Les mesures d'impact en 2025

## SANTÉ

### DÉPARTEMENT VENDÉE



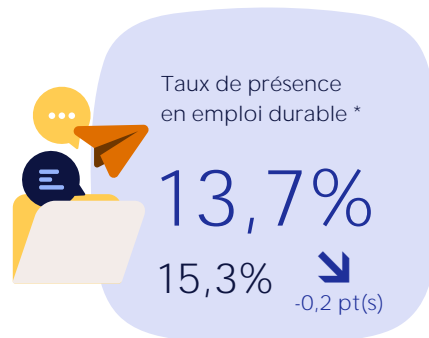
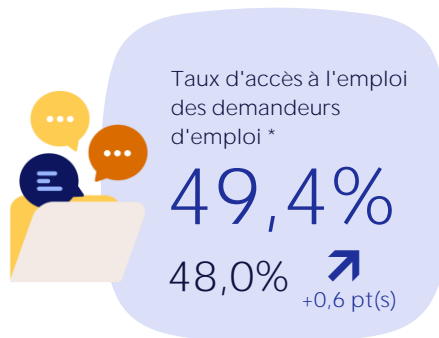
**GRILLE DE LECTURE**

Intitulé indicateur  
Résultat du secteur

Résultat tous secteurs    Evolution annuelle

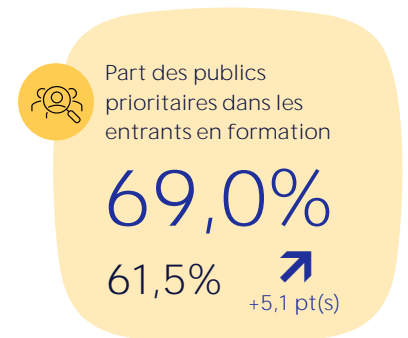
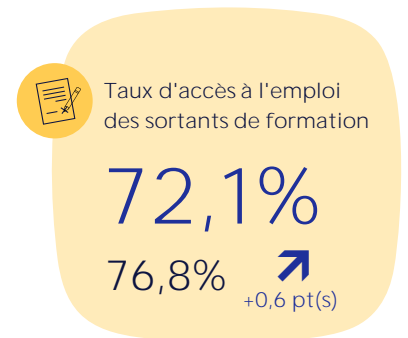
**NOTRE AMBITION**  
Accompagner chaque secteur en s'appuyant sur les acteurs économiques pour aider les employeurs à être attractifs, à former ou recruter rapidement ou durablement tous les talents, de manière plus inclusive sur leurs métiers et ainsi participer au développement des territoires.

#### DONNER À CHACUN LES MOYENS D'ACCÉDER À L'EMPLOI DURABLE



\* Selon le métier recherché par le demandeur d'emploi

#### LA FORMATION COMME LEVIER



#### AIDER LES EMPLOYEURS À RECRUTER PLUS RAPIDEMENT ET PLUS DURABLEMENT



DONNÉES POUR AGIR

# Les mesures d'impact en 2025

TRANSPORT LOGISTIQUE

DÉPARTEMENT VENDÉE



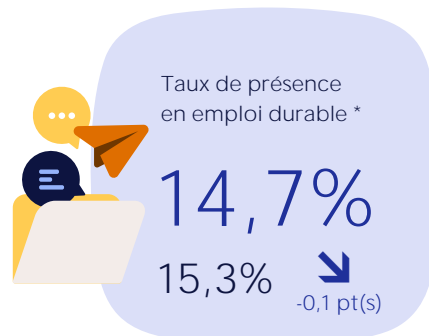
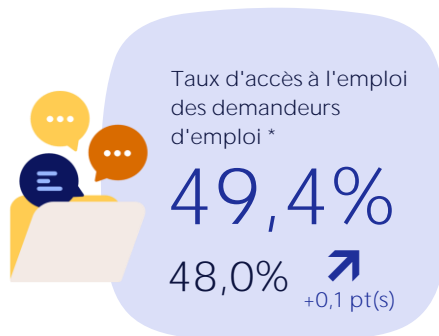
GRILLE DE LECTURE

Intitulé indicateur  
Résultat du secteur

Résultat tous secteurs    Evolution annuelle

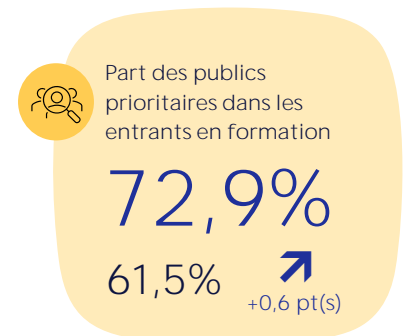
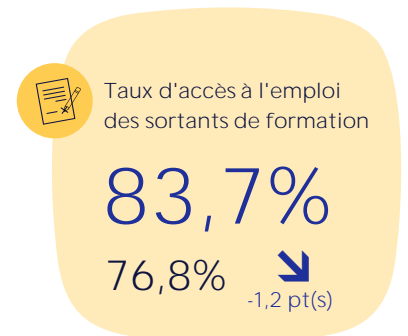
NOTRE AMBITION  
Accompagner chaque secteur en s'appuyant sur les acteurs économiques pour aider les employeurs à être attractifs, à former ou recruter rapidement ou durablement tous les talents, de manière plus inclusive sur leurs métiers et ainsi participer au développement des territoires.

DONNER À CHACUN  
LES MOYENS D'ACCÉDER  
À L'EMPLOI DURABLE



\* Selon le métier recherché par le demandeur d'emploi

LA FORMATION  
COMME LEVIER



AIDER LES EMPLOYEURS À RECRUTER  
PLUS RAPIDEMENT ET PLUS DURABLEMENT



DONNÉES POUR AGIR

# Les mesures d'impact en 2025

TRAVAUX PUBLICS

DÉPARTEMENT VENDÉE



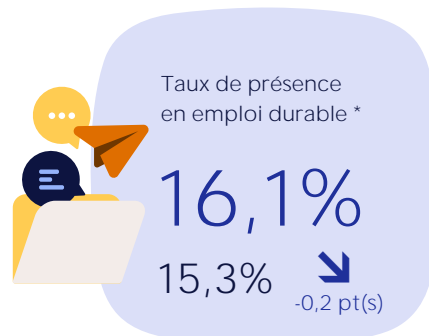
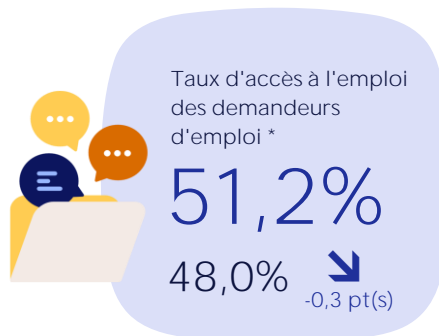
**GRILLE DE LECTURE**

Intitulé indicateur  
Résultat du secteur

Résultat tous secteurs    Evolution annuelle

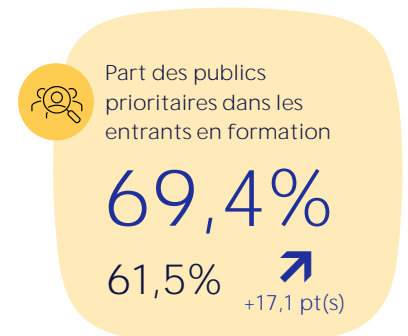
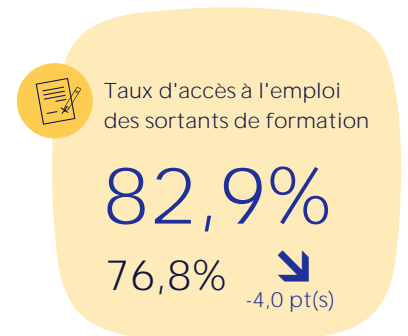
**NOTRE AMBITION**  
Accompagner chaque secteur en s'appuyant sur les acteurs économiques pour aider les employeurs à être attractifs, à former ou recruter rapidement ou durablement tous les talents, de manière plus inclusive sur leurs métiers et ainsi participer au développement des territoires.

DONNER À CHACUN  
LES MOYENS D'ACCÉDER  
À L'EMPLOI DURABLE



\* Selon le métier recherché par le demandeur d'emploi

LA FORMATION  
COMME LEVIER



AIDER LES EMPLOYEURS À RECRUTER  
PLUS RAPIDEMENT ET PLUS DURABLEMENT



# Ce Qu'il Faut Savoir

DONNER À CHACUN LES MOYENS D'ACCÉDER À L'EMPLOI DURABLE

## Taux d'accès à l'emploi des demandeurs d'emploi (à 6 mois)

Part des demandeurs d'emploi inscrits à la fin du mois M et ayant accédé à l'emploi (>78 heures) entre le mois M+1 et le mois M+6

Le taux d'accès à l'emploi nous renseigne sur la part des personnes ayant commencé un contrat de travail sur une période donnée, par exemple après une inscription.

## Taux de présence en emploi durable (à 6 mois)

Part des demandeurs d'emploi inscrits à la fin du mois M et présents en emploi durable (CDI ou contrat de 6 mois ou plus) au mois M+6

Le taux de présence en emploi durable nous indique la part des personnes effectivement en emploi à la fin d'une période donnée.



Si l'accès à l'emploi marque une première étape pour l'insertion professionnelle, la présence en emploi témoigne du maintien dans l'emploi dans le temps.

Pour ces deux indicateurs, le secteur d'activité est lié au métier recherché par le demandeur d'emploi

## LA FORMATION COMME LEVIER



## Taux d'accès à l'emploi des sortants de formation (à 6 mois)

Part des demandeurs d'emploi sortis de formation au mois M et ayant accédé à l'emploi (>78 heures) entre le mois M+1 et le mois M+6

Le taux d'accès à l'emploi nous renseigne sur la part des personnes ayant commencé un contrat de travail sur une période donnée, par exemple après la sortie d'une formation.

## Part des publics prioritaires dans les entrants en formation

- Bénéficiaires du RSA
- Bénéficiaires de l'obligation d'emploi
- Séniors (55 ans et +)
- Jeunes (moins de 26 ans) de niveau de formation inférieur ou égal au Bac+2
- Personnes inscrites de niveau de formation inférieur ou égal au Bac

## AIDER LES EMPLOYEURS À RECRUTER PLUS RAPIDEMENT ET PLUS DURABLEMENT

### Taux de pourvoi des offres

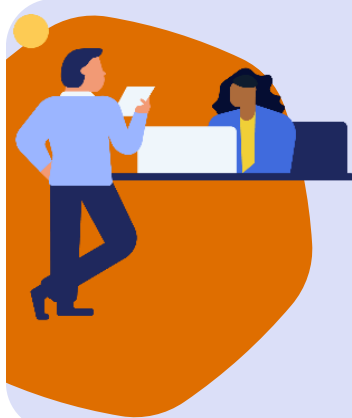
Part des offres d'emploi de 30 jours et plus, déposées à France Travail, qui aboutissent à un recrutement

### Délai de pourvoi des offres

Délai entre la date de dépôt de l'offre et la date de clôture pour les postes pourvus

### Taux de recours au réseau pour l'emploi

Part des établissements ayant fait appel aux services de France Travail parmi ceux ayant recruté ou déposé une offre sur les 12 derniers mois



Directeurs de la publication  
Catherine ADNOT-MALLET / Jean-Marc VIOLEAU  
Responsable de la rédaction  
Vincent RAGOT  
Réalisation  
Service Statistiques, Études et Évaluation  
Contact : statspdl@francetravail.fr

DONNÉES POUR AGIR

France Travail  
1 rue de la Cale Crucy  
44100 NANTES

 [francetravail.org](https://francetravail.org)



MAI 2026

21