



PORTRAIT SECTORIEL INDUSTRIE AGROALIMENTAIRE

DÉPARTEMENT LOIRE-ATLANTIQUE

Données à fin décembre 2025

DOCUMENT ANNUEL
LIBRE DE DIFFUSION SOUS RÉSERVE DE LA MENTION
DE LA SOURCE "FRANCE TRAVAIL PAYS DE LA LOIRE"

DE QUOI PARLE T-ON ?



Transformation, conservation et préparation
produits à base de viande



Transformation, conservation de poisson,
de crustacés et de mollusques



Transformation et conservation
de fruits et légumes



Fabrication d'huiles et graisses
végétales et animales



Fabrication de produits laitiers



Travail des grains - fabrication
de produits amylicés



Fabrication de produits de boulangerie-
pâtisserie et de pâtes alimentaires



Fabrication d'autres produits alimentaires



Fabrication d'aliments pour animaux



Fabrication de boissons



Fabrication de produits à base de tabac

L'industrie agroalimentaire est un pilier de l'économie en Pays de la Loire. Il s'agit du premier secteur industriel employeur de la région avec plus de 62 000 salariés et 2 600 établissements. Les filières dominantes de ce secteur sont la viande, les produits laitiers et la boulangerie industrielle.

En matière d'emploi, l'agroalimentaire connaît de fortes tensions de recrutement accentués par l'augmentation des départs en retraite, par la concurrence d'autres industries sur certains territoires, mais aussi par un manque d'attractivité.

Sources : France Travail, DREETS

QUELS SONT LES ENJEUX ?

Le secteur doit relever 4 enjeux majeurs

- ❖ Renforcer l'attractivité des métiers de l'agroalimentaire
- ❖ Communiquer davantage et avec les partenaires sur le secteur de l'agroalimentaire souvent mal connu en matière de diversification des métiers et de l'évolution dans l'emploi.
- ❖ Accompagner les entreprises dans leurs projets de recrutement et organiser des immersions et visites d'entreprises afin de donner une image plus positive de l'industrie agroalimentaire
- ❖ Adapter les compétences des candidats aux besoins des recruteurs et s'adapter aux transitions écologique, numérique et démographique.

Sources : France Travail, DREETS, Région Pays de la Loire

LA SITUATION DE L'EMPLOI ...

... SALARIÉ

À FIN DÉCEMBRE 2024



13 339
SALARIÉS



859
ÉTABLISSEMENTS

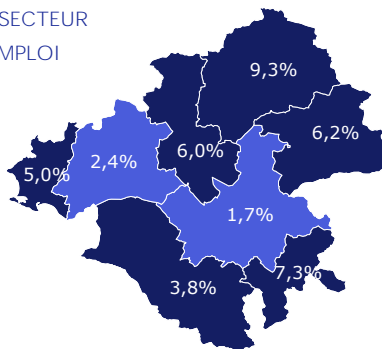
2ÈME
DÉPARTEMENT



2,7%

DE L'EMPLOI DÉPARTEMENTAL

PART DU SECTEUR
DANS L'EMPLOI
SALARIÉ



ÉVOLUTION ANNUELLE

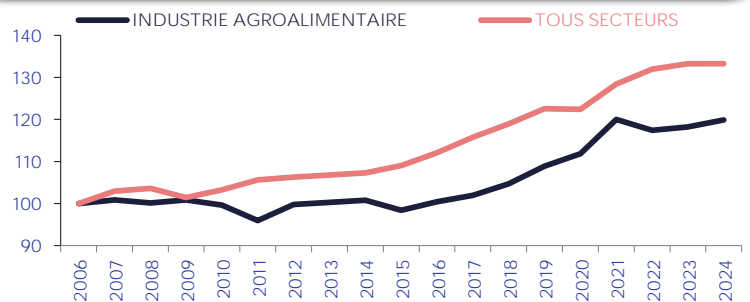
+1,4%

SECTEUR



0,0%

TOUS SECTEURS



TOP 5

		EFFECTIF	PART
1	Fabrication de produits de boulangerie-pâtisserie et de pâtes alimentaires	6 913	52%
2	Transformation, conservation et préparation produits à base de viande	2 449	18%
3	Fabrication d'autres produits alimentaires	1 215	9%
4	Fabrication de produits laitiers	810	6%
5	Travail des grains- fabrication de produits amylacés	464	3%

... INTÉRIMAIRE

ALERTE : Les données sur l'emploi intérimaire ne prennent pas en compte les personnes domiciliées hors de la région, même si le contrat est réalisé par un établissement régional.

EN DÉCEMBRE 2025



33 662
CONTRATS INTÉRIMAIRES
SUR 12 MOIS

ÉVOLUTION ANNUELLE

-3,1%

SECTEUR



-4,6%

TOUS SECTEURS



8,6%

DE L'EMPLOI INTÉRIMAIRE DÉPARTEMENTAL

13 jours

EN MOYENNE



-4 jours

/ TOUS SECTEURS

TOP 3

		CONTRATS	PART
1	Autres ouvriers de production non qualifiés : industrie agroalimentaire	10 506	31%
2	Pilotes installation lourde industries transformation (métallurgie, verrière, mat. construction)	3 504	10%
3	Ouvriers non qualifiés divers de type industriel	2 754	8%

UN SECTEUR QUI RECRUTE AVEC ...

... DES PROJETS DE RECRUTEMENT

EN 2026



1 847

PROJETS DE RECRUTEMENT



3,2%

DES PROJETS DÉPARTEMENTAUX



38,1%

D'ÉTABLISSEMENTS RECRUTEURS

ÉVOLUTION ANNUELLE

-17,4%

SECTEUR



-9,0%

TOUS SECTEURS

	SECTEUR	TOUS SECTEURS
PROJETS SAISONNIERS	34,9%	28,0%
ÉVOL. ANNUELLE	+4,4 pt(s)	
DIFFICULTÉS RECRUTEMENT	55,3%	50,4%
ÉVOL. ANNUELLE	-1,9 pt(s)	

... DES EMBAUCHES

EN DÉCEMBRE 2025



9 650

DPAE HORS INTÉRIM

SUR 12 MOIS

804
PAR MOIS



1,5%

DES DPAE DÉPARTEMENTALES

43%

EN CDI

18% *



ÉVOLUTION ANNUELLE

-8,0%

SECTEUR



+2,7%

TOUS SECTEURS



52%

54% *



48%

46% *

MOINS DE 26 ANS	54%	36% *
50 ANS ET PLUS	10%	18% *

* TOUS SECTEURS

... DES OFFRES D'EMPLOI

EN DÉCEMBRE 2025



1 428

OFFRES D'EMPLOI

SUR 12 MOIS



1,6%

DES OFFRES DÉPARTEMENTALES

CATÉGORIE	SECTEUR	TOUS SECTEURS
CADRES	1%	5%
AMT	7%	10%
EMPLOYÉS	50%	58%
OUVRIERS	42%	26%

OFFRES DURABLES

79%

59% *

TEMPS PLEIN

92%

85% *

ÉVOLUTION ANNUELLE

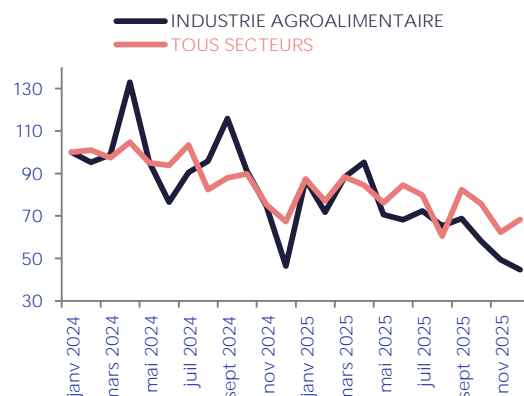
-24,6%

SECTEUR



-15,6%

TOUS SECTEURS



* ND : NON DISPONIBLE (SECRET STATISTIQUE)

MAI 2026

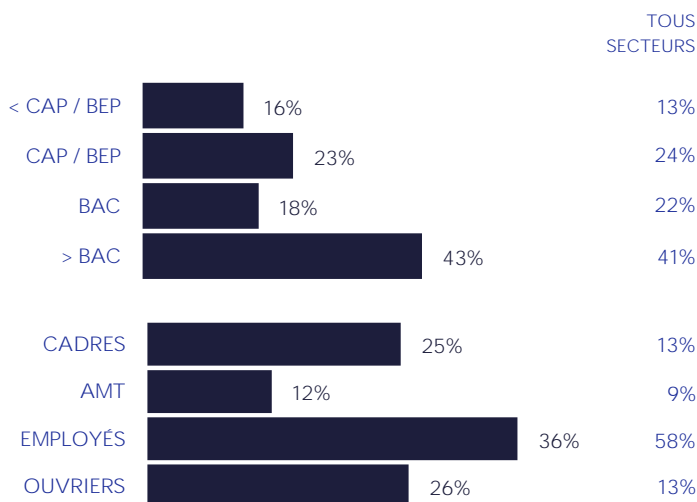
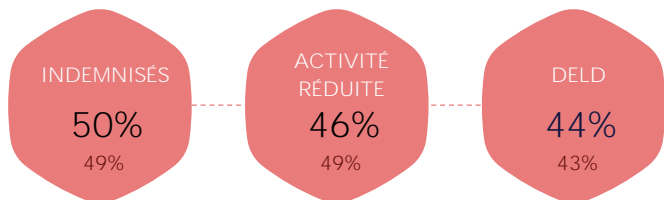
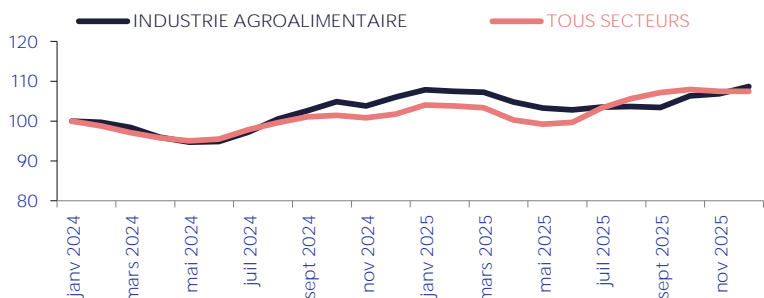
- 3

UNE DEMANDE D'EMPLOI ...

SUR LES MÉTIERS SPÉCIFIQUES (les plus représentatifs du secteur, soit par leur part prédominante dans ce secteur, soit par le descriptif du métier) ET DES MÉTIERS INDUSTRIELS TRANSVERSES (avec un impact fort sur le secteur)

... EN HAUSSE

EN DÉCEMBRE 2025



* TOUS SECTEURS

... QUI SE FORME

EN DÉCEMBRE 2025



EN DÉCEMBRE 2025



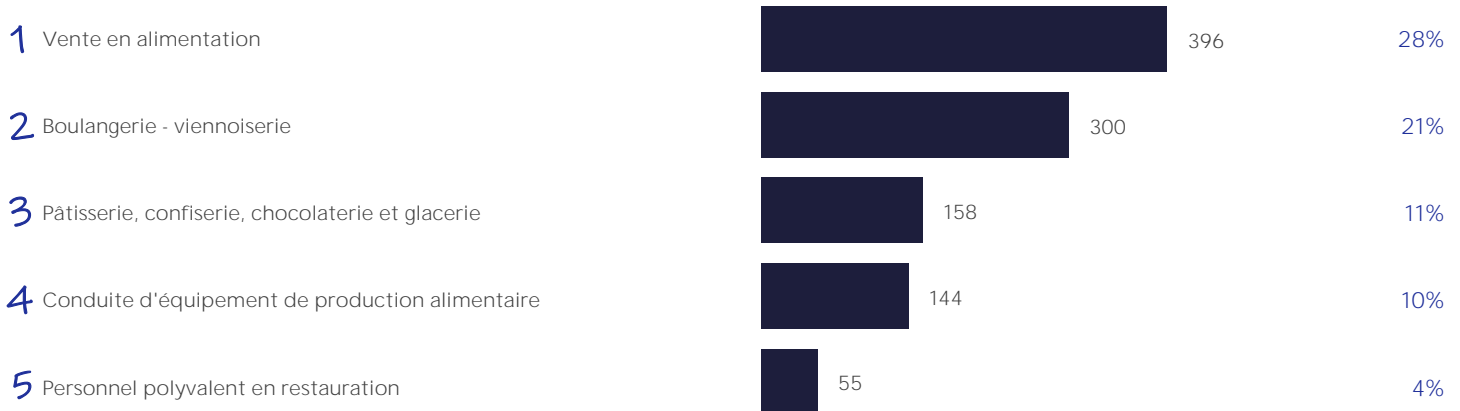
* ND : NON DISPONIBLE (SECRET STATISTIQUE)

UN MARCHÉ DU TRAVAIL ...

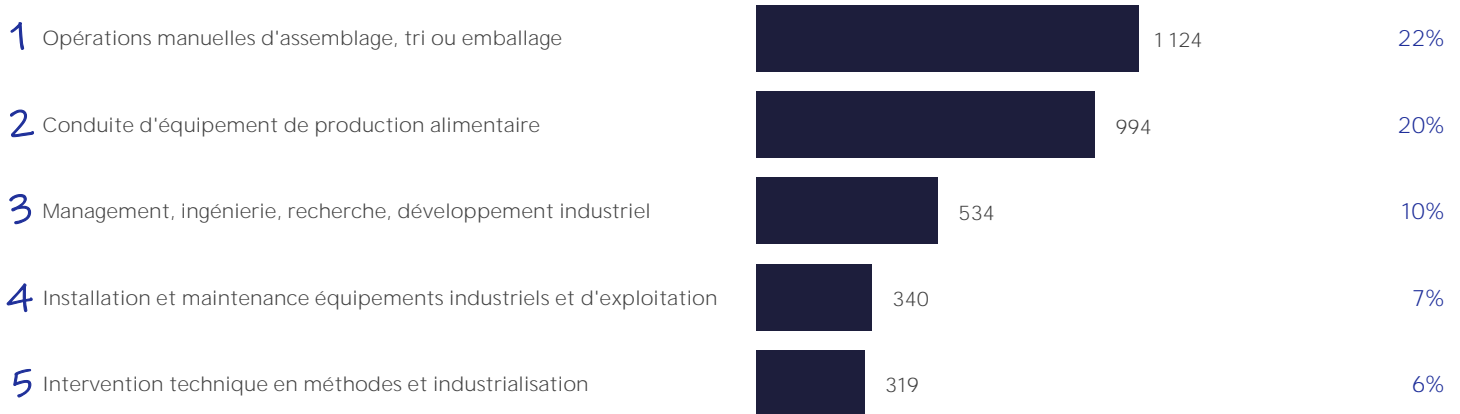
... SELON LE MÉTIER,

EN DÉCEMBRE 2025

TOP 5 DES MÉTIERS RECHERCHÉS PAR LES EMPLOYEURS



TOP 5 DES MÉTIERS DÉTENUS PAR LES DEMANDEURS D'EMPLOI



... LES COMPÉTENCES,

TOP 5 DES COMPÉTENCES



EN DÉCEMBRE 2025

RECHERCHÉS PAR LES EMPLOYEURS

DÉTENUES PAR LES DEMANDEURS D'EMPLOI

1 Entretien, nettoyage un espace, un lieu, un local

1 Entretien, nettoyage un espace, un lieu, un local

2 Entretien un équipement, une machine, une installation

2 Logiciel de traitement de texte

3 Présenter et valoriser un produit ou un service

3 Conditionner des produits

4 Caractéristiques des farines levure, additifs

4 Utilisation de logiciels de tableur

5 Organiser, aménager un espace de vente

5 Animer, coordonner une équipe

... ET LE NIVEAU DE TENSION

EN DÉCEMBRE 2024

Un métier en tension présente un déséquilibre entre l'offre et la demande d'emploi. Pour mesurer cette tension, plusieurs indicateurs sont calculés :

1 indicateur principal de tension qui permet de classer les métiers selon leur degré de tension.

7 indicateurs complémentaires visant à comprendre le ou les facteurs à l'origine d'une éventuelle tension détectée sur un métier :

INTENSITÉ D'EMBAUCHES



Concerne les métiers en plein développement. Plus les employeurs recrutent, plus ils ont à rechercher des candidats et à réitérer le processus, ce qui joue potentiellement sur les tensions.

CONDITIONS DE TRAVAIL CONTRAIGNANTES



Des conditions de travail contraignantes peuvent accroître les tensions de recrutement pour les employeurs (contraintes physiques, rythme, travail répétitif, travail sur jours non ouvrables, en dehors des plages habituelles, morcellement des journées).

MAIN D'ŒUVRE DISPONIBLE



Peu de personnes sont inscrites comme demandeurs d'emploi sur ces métiers. Et une main-d'œuvre disponible trop réduite contribue à accroître les tensions.

INADÉQUATION GÉOGRAPHIQUE



Les compétences détenues par les personnes ne se situent pas nécessairement là où les entreprises les recherchent. Cela peut engendrer des tensions localisées.

NON DURABILITÉ DE L'EMPLOI



Le type d'emploi proposé peut avoir une incidence sur l'attractivité et sur la tension. Plus l'indicateur est élevé, moins l'emploi est potentiellement attractif, plus les tensions sont accrues.

LIEN FORMATION - EMPLOI



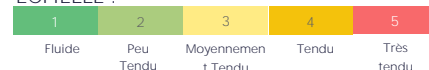
Un décalage entre les compétences requises par les employeurs et celles dont disposent les personnes en recherche d'emploi peut alimenter les tensions.

NON ATTRACTIVITÉ SALARIALE



Le salaire constitue une composante importante de l'attractivité d'un métier. Cette dernière est la résultante d'une dimension objective (niveau de rémunération du métier par rapport aux rémunérations des personnes avec un profil similaire) et subjective (ressenti des individus par rapport à leur rémunération).

ÉCHELLE :



TOP 10 DES MÉTIERS EN TENSION

LIBELLÉ MÉTIER	INDICATEUR PRINCIPAL	INDICATEURS COMPLÉMENTAIRES						
		Intensité d'embauches	Main d'Œuvre disponible	Non durabilité de l'emploi	Conditions de travail contraignante	Inadéquation géographique	Lien formation-emploi	Non attractivité salariale
Installation et maintenance équipements industriels et d'exploitation	5	5	5	1	3	2	4	2
Intervention technique qualité en mécanique et travail des métaux	5	5	5	3	3	4	1	3
Management et ingénierie qualité industrielle	5	5	5	2	2	1	2	2
Management et ingénierie de production	5	4	5	2	2	1	3	1
Conduite d'équipement de conditionnement	5	5	4	5	4	4	2	2
Management, ingénierie, recherche, développement industriel	5	4	5	1	1	1	3	1
Management, ingénierie Hygiène Sécurité Environnement industriels	5	4	5	1	1	4	3	1
Management et ingénierie méthodes et industrialisation	5	4	5	2	1	3	2	1
Conduite d'équipement de production alimentaire	5	5	2	5	5	2	1	4
Management et ingénierie gestion industrielle et logistique	5	5	5	2	2	3	2	2

* ND : NON DISPONIBLE

NOMENCLATURES RETENUES

EMPLOI SALARIÉ, INTÉRIMAIRE, PROJETS DE RECRUTEMENT OFFRES D'EMPLOI, RECRUTEMENTS

10 - 11 - 12 : INDUSTRIES ALIMENTAIRES, FABRICATION BOISSONS, PRODUITS BASE DE TABAC

DEMANDE D'EMPLOI, MÉTIERS EN TENSION

H1503 - H1505 - H21 - H2504 - H33 & Métiers industriels transverses

SOURCES

EMPLOI SALARIÉ URSSAF
 EMPLOI INTÉRIMAIRE Déclaration sociale nominative - URSSAF
 PROJETS RECRUTEMENT France Travail - Enquête Besoins en Main-d'œuvre
 RECRUTEMENTS Déclaration Préalable à l'Embauche CCMSA - URSSAF
 OFFRES D'EMPLOI France Travail - STatistique mensuelle Marché du Travail

DEMANDE D'EMPLOI France Travail - STatistique mensuelle Marché du Travail
 FORMATIONS France Travail
 MÉTIERS EN TENSION France Travail - DARES

DÉFINITIONS

OFFRE D'EMPLOI : Durable : Durée supérieure à 6 mois

DEMANDE D'EMPLOI EN FIN DE MOIS (DEFM)

- Demandeurs d'emploi tenus d'être disponibles et d'accomplir des actes positifs de recherche d'emploi :

- Cat. A : Sans emploi
- Cat. B : Avec une activité réduite ≤78 heures
- Cat. C : Avec une activité réduite >78 heures

- Demandeurs d'emploi de longue durée (DELD) :

Ancienneté du dépôt de la demande ≥ 1 an

MÉTIER EN TENSION :

L'indicateur principal de tension se décline en trois composantes :

- Le rapport entre le flux d'offres d'emploi en ligne, sur un champ étendu au-delà des seules offres collectées par France Travail et le flux de demandeurs d'emploi inscrits à France Travail en catégorie A

- Le taux d'écoulement de la demande d'emploi, qui mesure le taux de sortie des listes des demandeurs d'emploi de catégories A, B, C

- La part des projets de recrutements anticipés comme difficiles par les employeurs

Directeurs de la publication :
 Catherine ADNOT-MALLET - Jean-Marc VIOLEAU

Responsable de la rédaction :

Vincent RAGOT

Conception et réalisation :

Service Statistiques, Études et Évaluation

Contact :

statsPDL@francetravail.fr

France Travail
 1 rue de la Cale Crucy
 44100 Nantes