

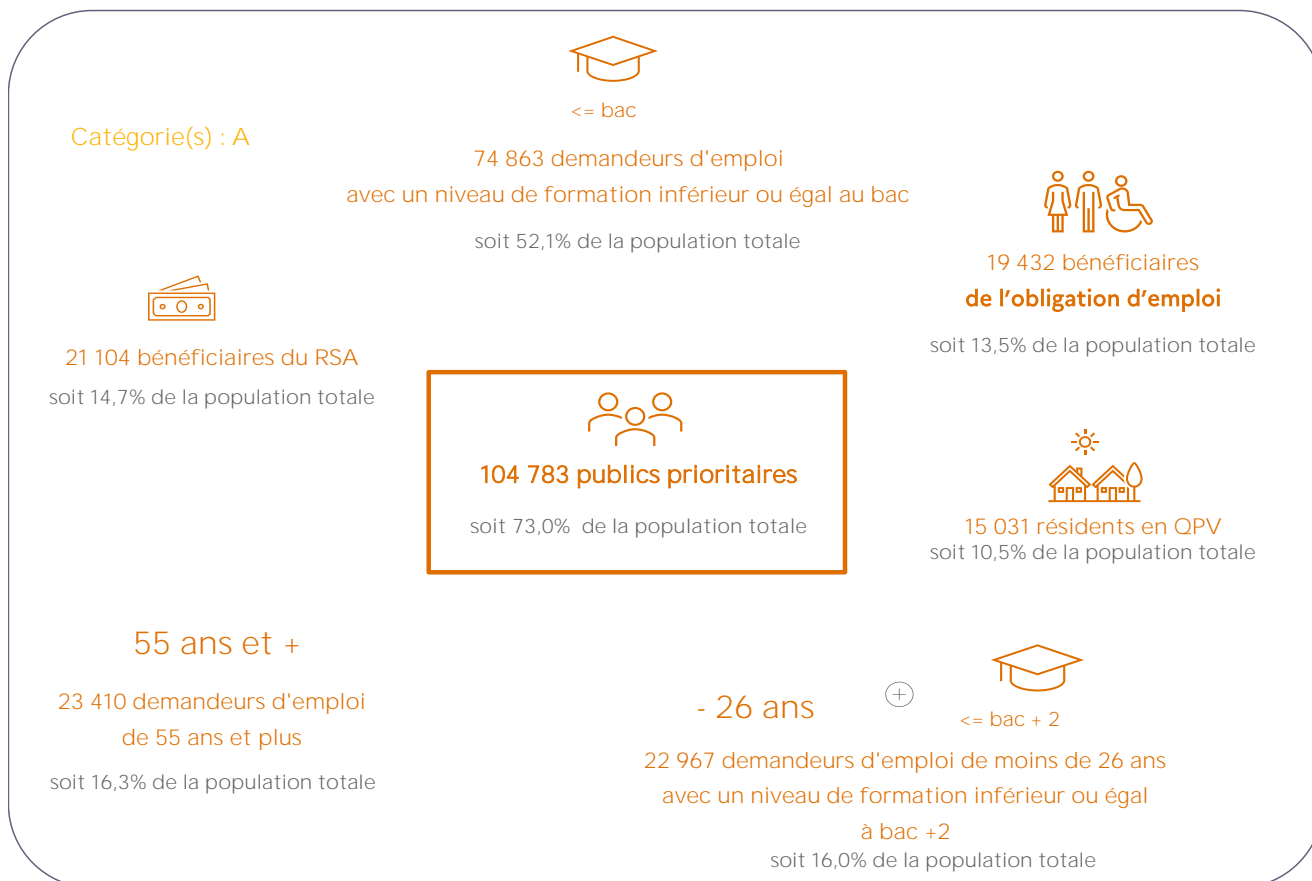
DONNÉES POUR AGIR

DEFM : Publics prioritaires - mars 2026



Analyse par territoire et catégorie de demandeurs d'emploi

Les chiffres clés pour la région Pays de la Loire



En savoir plus

DANS LE CALCUL DU NOMBRE TOTAL DE PUBLICS PRIORITAIRES, CHAQUE PERSONNE EST COMPTÉE UNE SEULE FOIS MÊME SI ELLE EST PRÉSENTE DANS PLUSIEURS TYPOLOGIES DE POPULATION.

Les publics prioritaires par CLPE et catégorie(s) : A

CLPE	< 26 ans et niveau de formation inférieur ou égal à bac +2		Bénéficiaires du RSA		55 ans et plus		Niveau inférieur ou égal au bac		Bénéficiaires de l'obligation d'emploi		Résidents en QPV		Total publics prioritaires (référence unique)	
	nombre	en % *	nombre	en % *	nombre	en % *	nombre	en % *	nombre	en % *	nombre	en % *	nombre	en % *
PAYS DE LA LOIRE	22 967	16,0%	21 104	14,7%	23 410	16,3%	74 863	52,1%	19 432	13,5%	15 031	10,5%	104 783	73,0%
LOIRE-ATLANTIQUE	7 794	14,1%	7 784	14,1%	8 345	15,1%	24 953	45,0%	6 506	11,7%	5 459	9,9%	37 408	67,5%
Loire-Atlantique Centre	3 926	12,6%	5 144	16,5%	3 843	12,3%	12 991	41,7%	3 347	10,7%	4 575	14,7%	20 380	65,4%
Loire-Atlantique Nord	1 014	16,7%	605	10,0%	1 038	17,1%	2 985	49,2%	827	13,6%	85	1,4%	4 176	68,9%
Loire-Atlantique Ouest	2 056	15,8%	1 586	12,2%	2 514	19,3%	6 477	49,7%	1 675	12,8%	798	6,1%	9 385	71,9%
Loire-Atlantique Sud	676	15,5%	341	7,8%	803	18,4%	2 089	47,8%	561	12,8%	ND**	ND**	2 898	66,3%
MAINE & LOIRE	5 257	16,3%	5 516	17,1%	5 352	16,6%	17 875	55,3%	4 438	13,7%	4 693	14,5%	24 522	75,9%
Maine-et-Loire Centre	2 728	15,8%	3 235	18,7%	2 619	15,2%	8 755	50,7%	2 189	12,7%	3 519	20,4%	12 778	74,0%
Maine-et-Loire Est	953	16,5%	1 116	19,3%	1 128	19,5%	3 714	64,1%	782	13,5%	356	6,1%	4 663	80,5%
Maine-et-Loire Ouest	423	19,1%	259	11,7%	385	17,4%	1 324	59,9%	370	16,7%	ND**	ND**	1 685	76,2%
Maine-et-Loire Sud	1 140	16,5%	899	13,0%	1 195	17,3%	4 022	58,1%	1 084	15,7%	818	11,8%	5 318	76,8%
MAYENNE	1 697	18,7%	1 160	12,8%	1 342	14,8%	5 185	57,3%	1 397	15,4%	515	5,7%	6 835	75,5%
Mayenne Centre	723	17,7%	549	13,4%	520	12,7%	2 235	54,7%	570	14,0%	515	12,6%	3 011	73,7%
Mayenne Nord	595	19,3%	407	13,2%	519	16,8%	1 892	61,4%	515	16,7%	ND**	ND**	2 414	78,3%
Mayenne Sud	376	20,0%	204	10,9%	302	16,1%	1 053	56,1%	309	16,5%	ND**	ND**	1 402	74,7%
SARTHE	4 441	19,1%	4 478	19,3%	3 537	15,2%	13 843	59,5%	3 182	13,7%	3 751	16,1%	18 538	79,7%
Sarthe Centre	2 710	18,8%	3 090	21,5%	1 995	13,9%	8 201	57,0%	1 830	12,7%	3 495	24,3%	11 406	79,3%
Sarthe Nord	808	18,4%	646	14,7%	758	17,3%	2 746	62,7%	670	15,3%	ND**	ND**	3 459	79,0%
Sarthe Sud	887	20,5%	716	16,6%	756	17,5%	2 791	64,5%	660	15,3%	256	5,9%	3 544	81,9%
VENDEE	3 778	16,0%	2 166	9,2%	4 834	20,5%	13 007	55,2%	3 909	16,6%	613	2,6%	17 480	74,2%
Vendée Centre	1 141	17,2%	717	10,8%	1 132	17,1%	3 738	56,3%	1 142	17,2%	492	7,4%	4 989	75,2%
Vendée Nord	692	17,6%	211	5,4%	668	17,0%	2 056	52,4%	701	17,9%	ND**	ND**	2 748	70,1%
Vendée Ouest	1 199	13,8%	802	9,2%	2 152	24,7%	4 598	52,8%	1 348	15,5%	ND**	ND**	6 383	73,3%
Vendée Sud	745	17,3%	435	10,1%	882	20,5%	2 613	60,8%	717	16,7%	121	2,8%	3 356	78,1%

(*) en % / total cat. A

(**) Non disponible

Légende	
Résultat supérieur ou égal à la modalité de référence (région Pays de la Loire)	
Résultat inférieur à la modalité de référence (région Pays de la Loire)	

Définitions

CLPE : Comité local pour l'emploi

DEFM : Demandeurs d'emploi en fin de mois

- **Catégorie A** : demandeurs d'emploi tenus de faire des actes positifs de recherche d'emploi, sans emploi.

- **Catégorie B** : demandeurs d'emploi tenus de faire des actes positifs de recherche d'emploi, ayant exercé une activité réduite courte (i.e. de 78 heures ou moins au cours du mois).

- **Catégorie C** : demandeurs d'emploi tenus de faire des actes positifs de recherche d'emploi, ayant exercé une activité réduite longue (i.e. de plus de 78 heures au cours du mois).

- **Catégorie D** : demandeurs d'emploi non tenus de faire des actes positifs de recherche d'emploi (en raison d'un stage, d'une formation, d'une maladie...), sans emploi

- **Catégorie E** : demandeurs d'emploi non tenus de faire des actes positifs de recherche d'emploi, en emploi (par exemple : bénéficiaires de contrats aidés)

Obligation d'emploi : Demandeurs d'emploi bénéficiant de l'obligation d'emploi instituée par l'article L.323-1 du Code du travail : Les travailleurs reconnus handicapés par la CDAPH, les victimes d'accidents du travail ou maladies professionnelles, les titulaires d'une pension d'invalidité, les anciens militaires, avec une pension militaire d'invalidité, et les titulaires de la carte d'invalidité.

QPV : Quartier Prioritaire de la politique de la Ville

Directeurs de la publication
Catherine ADNOT-MALLET / Jean-Marc VIOLEAU

Responsable de la rédaction
Vincent RAGOT

Réalisation
Service Statistiques, Études et Évaluation

France Travail
1 rue de la Cale Crucy
44100 Nantes

 francetravail.org

